

Objekttyp: **FrontMatter**

Zeitschrift: **Schweizerische Bauzeitung**

Band (Jahr): **67/68 (1916)**

Heft 25

PDF erstellt am: **13.09.2024**

Nutzungsbedingungen

Die ETH-Bibliothek ist Anbieterin der digitalisierten Zeitschriften. Sie besitzt keine Urheberrechte an den Inhalten der Zeitschriften. Die Rechte liegen in der Regel bei den Herausgebern. Die auf der Plattform e-periodica veröffentlichten Dokumente stehen für nicht-kommerzielle Zwecke in Lehre und Forschung sowie für die private Nutzung frei zur Verfügung. Einzelne Dateien oder Ausdrucke aus diesem Angebot können zusammen mit diesen Nutzungsbedingungen und den korrekten Herkunftsbezeichnungen weitergegeben werden. Das Veröffentlichen von Bildern in Print- und Online-Publikationen ist nur mit vorheriger Genehmigung der Rechteinhaber erlaubt. Die systematische Speicherung von Teilen des elektronischen Angebots auf anderen Servern bedarf ebenfalls des schriftlichen Einverständnisses der Rechteinhaber.

Haftungsausschluss

Alle Angaben erfolgen ohne Gewähr für Vollständigkeit oder Richtigkeit. Es wird keine Haftung übernommen für Schäden durch die Verwendung von Informationen aus diesem Online-Angebot oder durch das Fehlen von Informationen. Dies gilt auch für Inhalte Dritter, die über dieses Angebot zugänglich sind.

Ein Dienst der *ETH-Bibliothek*
ETH Zürich, Rämistrasse 101, 8092 Zürich, Schweiz, www.library.ethz.ch

<http://www.e-periodica.ch>

Schweizerische Bauzeitung

Abonnementspreis:

Schweiz 25 Fr. jährlich
Ausland 30 Fr. jährlich

Für Vereinsmitglieder:

Schweiz 20 Fr. jährlich
Ausland 24 Fr. jährlich
sofern beim Herausgeber
abonniert wird

WOCHENSCHRIFT

FÜR BAU-, VERKEHRS- UND MASCHINENTECHNIK

GEGRÜNDET VON A. WALDNER, ING. HERAUSGEBER A. JEGHER, ING., ZÜRICH
Verlag des Herausgebers. — Kommissionsverlag: Rascher & Cie., Zürich und Leipzig
ORGAN

Insertionspreis:

4-gespalt. Pettizelle oder deren Raum . 30 Cts.
Haupttitelseite: 50 Cts.
Alleinige Inseraten-Annahme: Rudolf Mosse, Annoncen-Expedition, Zürich, Basel und deren Filialen und Agenturen

DES SCHWEIZ. ING.- & ARCHITEKTEN-VEREINS & DER GESELLSCHAFT EHEM. STUDIERENDER DER EIDG. TECHN. HOCHSCHULE.

Eisenkonstruktionen Konstruktionswerkstätte Nidau (Bern) G. Wolf & Cie.

Ausschreibung.

Die durch Todesfall erledigte Stelle des
**Kantons-Oberingenieurs
von Bern**

wird zur Neubesetzung ausgeschrieben. Besoldung die gesetzliche.
Bewerber haben sich auszuweisen über:
**abgeschlossene Hochschulbildung, sowie mehrjährige Praxis
in Strassen-, Wasser- und Eisenbahnbau.**
Anmeldungen begleitet von einem Curriculum vitae und Ausweisen über bisherige Tätigkeit sind bis **30. Juni** der Staatskanzlei in Bern einzureichen.

Für den Fall der Beförderung wird gleichzeitig ausgeschrieben die Stelle eines

Kreisoberingenieurs.

Besoldung die gesetzliche. Gleiche Bedingungen wie oben.
Bern, den 6. Juni 1916.

Staatskanzlei.

**Elektrische Uhren
„MAGNETA“
(Zürich)**

Weltbekanntes Schweizerfabrikat

ED. AERNI-LEUCH, Bern
Lichtpaus- u. Plandruckanstalt
Heliographie :: Plandruck
Zinkdruck

ein- u. mehrfarbig, nach Pausen od. direkt vom Original.
Lichtpausapparate eigener bewährter Konstruktion

Vollständig neue, leistungsfähige Einrichtung.

Grosses Lager in Paus- u. Zeichnungspapieren.
Billige Preise :: Gewissenhafte Bedienung.

P. MOREL & CIE. ZÜRICH 1

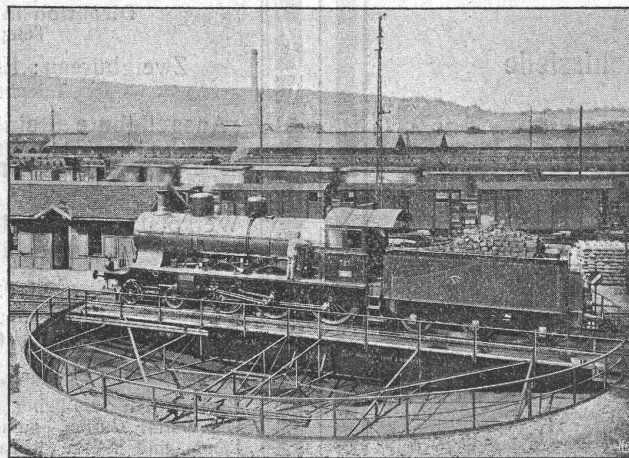
Eisenbetonbau

Projekte · Voranschläge · Ausführungspläne · Expertisen
Statische Berechnungen

Ateliers de Constructions mécaniques de Vevey, Schweiz

**Turbinen und
Regulatoren**

- Warenaufzüge aller Systeme
- Kompressoren
- Hydraulische Pressen
- Hebewerkzeuge
- Krane, Laufbühnen
- Drehscheiben
- Verlade-Rollwagen
- Weichen u. Kreuzungen
- Eisen- und Bronze-Giesserei



Pont tournant de 20 m, „électrique“, Gare de Zurich.

**Eiserne Brücken-
und Dach-
konstruktionen**

- Reservoirs und Dampf-kessel
- Gasbehälter
- Rohrleitungen
- Schleusen und Wehr-anlagen

Auf Verlangen Kostenbe-rechnungen für Maschinen-anlagen jeder Art.