

**Zeitschrift:** Schweizerische Bauzeitung  
**Band:** 67/68 (1916)  
**Heft:** 25

## Werbung

### Nutzungsbedingungen

Die ETH-Bibliothek ist die Anbieterin der digitalisierten Zeitschriften. Sie besitzt keine Urheberrechte an den Zeitschriften und ist nicht verantwortlich für deren Inhalte. Die Rechte liegen in der Regel bei den Herausgebern beziehungsweise den externen Rechteinhabern. [Siehe Rechtliche Hinweise.](#)

### Conditions d'utilisation

L'ETH Library est le fournisseur des revues numérisées. Elle ne détient aucun droit d'auteur sur les revues et n'est pas responsable de leur contenu. En règle générale, les droits sont détenus par les éditeurs ou les détenteurs de droits externes. [Voir Informations légales.](#)

### Terms of use

The ETH Library is the provider of the digitised journals. It does not own any copyrights to the journals and is not responsible for their content. The rights usually lie with the publishers or the external rights holders. [See Legal notice.](#)

**Download PDF:** 15.10.2024

**ETH-Bibliothek Zürich, E-Periodica, <https://www.e-periodica.ch>**

# Schweizerische Bauzeitung

**Abonnementspreis:**  
Schweiz 25 Fr. jährlich  
Ausland 30 Fr. jährlich

**Für Vereinsmitglieder:**  
Schweiz 20 Fr. jährlich  
Ausland 24 Fr. jährlich  
sofern beim Herausgeber  
abonniert wird

WOCHENSCHRIFT

FÜR BAU-, VERKEHRS- UND MASCHINENTECHNIK

GEGRÜNDET VON A. WALDNER, ING. HERAUSGEBER A. JEGHER, ING., ZÜRICH  
Verlag des Herausgebers. — Kommissionsverlag: Rascher & Cie., Zürich und Leipzig  
ORGAN

**Insertionspreis:**  
4-gespalt. Pettizelle oder  
deren Raum 30 Cts.  
Haupttitelseite: 50 Cts.  
Alleinige Inseraten-An-  
nahme: Rudolf Mosse,  
Annoncen-Expedition,  
Zürich, Basel und deren  
Filialen und Agenturen

DES SCHWEIZ. ING.- & ARCHITEKTEN-VEREINS & DER GESELLSCHAFT EHEM. STUDIERENDER DER EIDG. TECHN. HOCHSCHULE.

## Eisenkonstruktionen Konstruktionswerkstätte Nidau (Bern) G. Wolf & Cie.

### Ausschreibung.

Die durch Todesfall erledigte Stelle des  
**Kantons-Oberingenieurs  
von Bern**

wird zur Neubesetzung ausgeschrieben. Besoldung die gesetzliche.  
Bewerber haben sich auszuweisen über:  
**abgeschlossene Hochschulbildung, sowie mehrjährige Praxis  
in Strassen-, Wasser- und Eisenbahnbau.**  
Anmeldungen begleitet von einem Curriculum vitae und Aus-  
weisen über bisherige Tätigkeit sind bis **30. Juni** der Staatskanzlei in  
Bern einzureichen.

Für den Fall der Beförderung wird gleichzeitig ausgeschrieben  
die Stelle eines

### Kreisoberingenieurs.

Besoldung die gesetzliche. Gleiche Bedingungen wie oben.  
Bern, den 6. Juni 1916.

Staatskanzlei.

**Elektrische Uhren  
„MAGNETA“  
(Zürich)**  
Weltbekanntes Schweizerfabrikat

**ED. AERNI-LEUCH, Bern**  
**Lichtpaus- u. Plandruckanstalt**  
**Heliographie :: Plandruck**  
**Zinkdruck**

ein- u. mehrfarbig, nach Pausen od. direkt vom Original.  
**Lichtpausapparate eigener be-  
währter Konstruktion**

Vollständig neue, leistungsfähige Einrichtung.  
**Grosses Lager in Paus- u. Zeichnungspapieren.**  
**Billige Preise :: Gewissenhafte Bedienung.**

**P. MOREL & CIE. ZÜRICH 1**  
**Eisenbetonbau**

Projekte · Voranschläge · Ausführungspläne · Expertisen  
Statische Berechnungen

## Ateliers de Constructions mécaniques de Vevey, Schweiz

**Turbinen und  
Regulatoren**

Warenaufzüge aller  
Systeme

Kompressoren

Hydraulische Pressen

Hebewerkzeuge

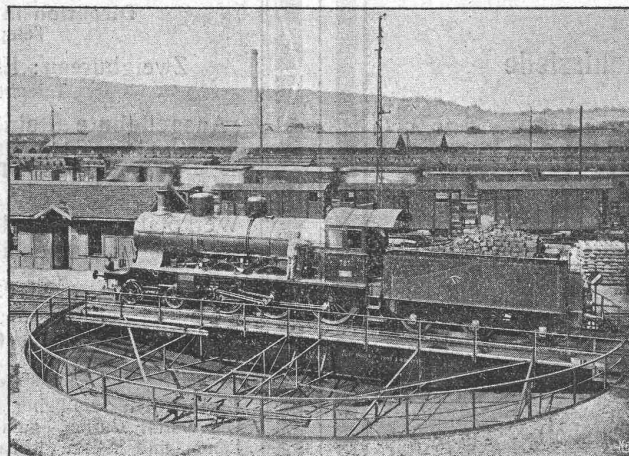
Krane, Laufbühnen

Drehscheiben

Verlade-Rollwagen

Weichen u. Kreuzungen

Eisen- und Bronze-  
Giesserei



Pont tournant de 20 m, „électrique“, Gare de Zurich.

**Eiserne Brücken-  
und Dach-  
konstruktionen**

Reservoirs und Dampf-  
kessel

Gasbehälter

Rohrleitungen

Schleusen und Wehr-  
anlagen

Auf Verlangen Kostenbe-  
rechnungen für Maschinen-  
anlagen jeder Art.

# Bauausschreibung

Die Erstellung der Alpweganlage **Hinterlegi-Kamm**, Gemeinde Wartau, wird hiemit zur Konkurrenz ausgeschrieben. Länge ca. 3200 m, Breite 3 m, Erdaushub ca. 11500 m<sup>3</sup>, Sprengarbeit ca. 1800 m<sup>3</sup>, mehrere gewölbte Plattendurchlässe, Steinbett zirka 7000 m<sup>2</sup>, Bekiesung, ev. Kies mit Brechmaschine erstellt 1100 bis 1500 m<sup>3</sup> etc. etc.

Pläne und Vertragsbedingungen liegen auf bei Bauführer J. Fuchs in Azmoos (bei Metzger Saxer) und auf dem kulturtechnischen Bureau in St. Gallen. An beiden Orten können Eingabeformulare bezogen werden. Eingaben sind verschlossen bis zum 27. Juni l. J. an das unterzeichnete Bureau in St. Gallen zu richten.

**Vollendungstermin: 1. Oktober 1917.**

In erster Linie sind einheimische Arbeiter zu beschäftigen.

**St. Gallen**, den 13. Juni 1916.

**Das Kulturingenieurbureau.**

## St. Gallisch-Appenzellische Kraftwerke A.G., St. Gallen

### Stollenbau.

Ueber die Erstellung eines **Wasserstollens** von 2824 Meter Länge und 4,63 m<sup>2</sup> lichtigem Ausbruchquerschnitt wird hiemit der freie Wettbewerb eröffnet.

Pläne, Bedingnisheft und Angebotsformulare liegen bei der unterzeichneten Stelle, sowie auf dem Ingenieurbureau **Kürsteiner** in **Zürich** zur Einsicht der Bewerber auf.

Schriftliche, verschlossene, mit der Aufschrift „Eingabe für Stollenbau“ versehene Angebote sind bis spätestens den **3. Juli 1916** an die Unterzeichnete zu richten.

**St. Gallen**, den 13. Juni 1916.

Direktion der St. Gallisch-Appenzellischen Kraftwerke A.-G.

## Gusseiserne Schienenplatten

:: System Hanomag, D. R. P. und D. R. G. ::

für billige und zweckentsprechende Gleisanlagen in **Werkstätten aller Art**, wie **Lokomotivschuppen, Eisenbahnwerkstätten, Lokomotiv- und Waggonfabriken, Werften, Maschinenfabriken, Schlachthäusern** usw. liefert für Süddeutschland und die Schweiz

**Joseph Vögele, Mannheim**

Abteilung Memagwerk

Lager und Verkaufsstelle  
von

## Schäffer & Budenberg

G. m. b. H.

Maschinen- und Dampfkessel-  
Armaturenfabrik

befindet sich ab 1. Juli 1916

in **Zürich, Stampfenbachstr. 61**

(nächst Hauptbahnhof)

## Sponagel & Co., Zürich

Baumaterialien

Spezialgeschäft für keramische  
**Boden- und Wandbeläge**  
**Mutz-Keramik : Wandbrunnen**  
Siliciumcarbid für Zementböden u. Unterwasserbauten.

Generalvertreter erstklassiger Fabriken.  
Kunstgerechte Ausführung der Versetzarbeiten durch  
eigene, geschulte Facharbeiter.

Kataloge und Preislisten zu Diensten.  
Reichhaltige Muster-Ausstellung Sihlquai 139—143.



## Zeichentische

in der Höhe und in jeder Schräglage verstellbar, in den bewährtesten Konstruktionen stets auf Lager.

GEBRÜDER  
**SCHOLL**  
POSTSTRASSE 3 ZÜRICH

:: Illustrierter Katalog gratis. ::



THROUGH THE LINE

Altertümliche

## WAFFEN

zum Schmucke von Herren-Zimmern, Rauchsalons, Diehlen, sowie für gediegene Sammlerkollektionen finden Sie bei

**WEBER & TSCHUDI, Schwanden (Glarus)**  
vorm. Casimir Weber, Zürich

## „GRANIT“

A.-G. H. Schulthess à Personico (Tessin)

Direktion in Lavorgo (Tessin)  
Telephon Nr. 9

Zweighbureau: Eichstrasse 9, Zürich 3  
Telephon Nr. 66.75

Ausgedehnte Steinbrüche und Werkplätze  
bei **Personico** (Station Bodio), **Cresciano**  
(Station Osogna), **Tenero** (Station Gordola)  
und im **Verzascatal**.

Werkplatz f. dringende Arbeiten u. Reparaturen:  
Haldenstrasse, Zürich.

Spezialität:

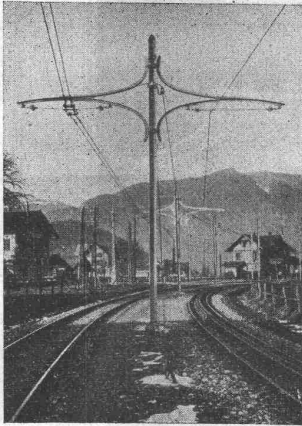
## Weisser Verzascagränit

für bessere Treppenanlagen.

Lieferantin sämtlicher innerer Treppenanlagen zur  
Universität Zürich, zum Naturwissenschaftlichen und  
Land- und Forstwirtschaftlichen Institut der Eidgen.  
Technischen Hochschule, Bezirksgebäude Zürich.

## Submissions-Anzeiger.

Termin	Auskunftstelle	Ort	Gegenstand
20. Juni	O. Schmid, Architekt	Solothurn	Sämtliche Bauarbeiten zu einem Fabrikneubau in Lengnau.
20. "	Fr. Glor-Knobel, Architekt	Glarus	Neubau- und Renovationsarbeiten des Gasthauses zum Raben in Netstal.
24. "	C. Burkhard, Architekt	Grenchen (Soloth.)	Sämtliche Bauarbeiten zu einem Wohn- und Geschäfts-Neubau in Grenchen.
24. "	Hochbauamt	Basel	Schreinerarbeiten für eine Bade- und Waschanstalt an der Zwingerstrasse.
26. "	A. Rimli, Architekt	Frauenfeld (Thurg.)	Gipser-, Stukkateur- und Malerarbeiten in der Kirche in Thal.
26. "	Kant. Hochbauamt	Zürich	Installationsarbeiten zum Neubau der Zentralbibliothek Zürich.
26. "	Kant. Vermessungsamt	Aarau	Grundbuchvermessungen der Gemeinden Aristau, Merenschwand u. Rottenschwil.
27. "	Kulturtechn. Bureau	St. Gallen	Alpweganlage Hinterlegi-Kamm in Wartau (Erdaushub rund 11 500 m <sup>3</sup> ).
5. Juli	Jakob Wittwer	Reichenbach (Bern)	Fahrwege für die Alpweggenossenschaft Gornergrund-Kiental.



## Eisenmöbelfabrik Biglen Bigler, Spichiger & Cie

Spezialfabrikation von  
**Oberleitungs- u. Ausrüstungs-Material**  
elektrischer Bahnen

(Leitung: Ing. Morgenthaler)

Technisches Bureau: BERN, Bahnhofplatz Nr. 1

Briefadresse:  
Bigler, Spichiger & Cie., Bern

Telephon Nr. 2620  
Telegramme: Elektrobigen Bern

Mechanische Werkstätten  
Mechanische Schlosserei  
Gesensschmiede  
Hammerschmiede  
Stanzerei, Presserei

Mechanische Schreinerei  
Malerei: Spritz-, Tauch- und  
Emaillier-Verfahren  
Autogene Schweisserei  
Fabrikation von Massenartikeln

## Patentverkauf oder Lizenzabgabe.

Die Inhaber der Schweizer Patente No. 38522: **Asynchron-Induktionsmaschine**, No. 41168: **Dynamoelektrische Maschine**, No. 50609: **Moteur électrique à courant alternatif**, wünschen mit schweizerischen Fabrikanten in Verbindung zu treten behufs Verkaufs der Patente, bezw. Abgabe der Lizenzen für die Schweiz, zwecks Fabrikation der Patentgegenstände in der Schweiz.

Reflektanten belieben sich um weitere Auskunft zu wenden an das Patentanwaltsbureau **E. Blum & Co.**, Bahnhofstr. 74, Zürich 1.

## Patentverkauf oder Lizenzabgabe.

Die Inhaberin der Schweizer Patente No. 65138, 65139, 65549 und 65925:

**Verfahren zum Stabilisieren von gelatinierten, treibenden Sprengstoffen**

wünscht mit schweizerischen Fabrikanten in Verbindung zu treten behufs Verkaufs des Patentes, bezw. Abgabe der Lizenz für die Schweiz, zwecks Fabrikation des Patentgegenstandes in der Schweiz.

Reflektanten belieben sich um weitere Auskunft zu wenden an das Patentanwaltsbureau **E. Blum & Co.**, Bahnhofstr. 74, Zürich 1.

**B**eim Einfordern von Prospekten wollen die w. Leser auf diese Zeitschrift Bezug nehmen.



## Heinrich Brändli, Horgen

Asphalt-, Dachpappen- und Holzzementfabrik

Telephon Nr. 38

liefert

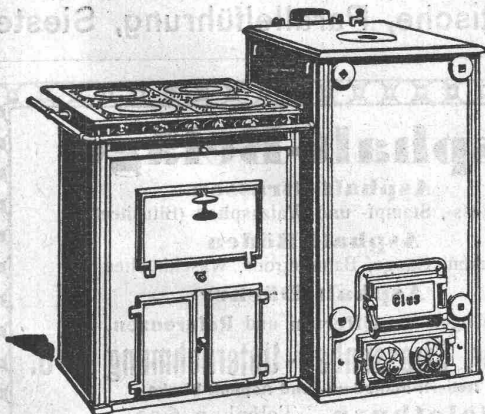
Telephon Nr. 38

## Asphalt-Isolierplatten

für wasserdichte Eindeckungen bei: **Eisenbahnen, Strassen, Hoch- und Tiefbauarbeiten**, in nur prima Qualität, je nach Angabe der Verwendungsarten. Referenzen zu Diensten. — Fachmännische Ratschläge. Telegramme: **Heinrich Brändli, Horgen.**

GESELLSCHAFT DER LUDW. VON ROLL'SCHEN EISENWERKE

FILIALE: EISENWERK CLUS KT. SOLOTHURN



Man verlange Broschüre Nr. 113 über  
Cluser, Centralheizungsartikel.

## CLUSER HEIZKESSEL

für Warmwasser- und Niederdruck-Dampfheizung  
sowie für gewerbliche Anlagen.

**Bewährtes System.**

**Einfache Bauart und Aufstellung.**

**Bequeme Reinigung während dem Betriebe.**

**Radiatoren, 55 verschiedene Modelle.**

Rippenröhren und Rippenheizkörper, Wärmeplatten, Ventile,  
Formstücke, gusseiserne und schmiedeiserne Flanschen.

Zu beziehen durch die Installationsfirmen.

# Schweizerische Nationalbank.

## Ausschreibung einer Pläne-Konkurrenz.

Die bestellte Baukommission veranstaltet unter den schweizerischen und in der Schweiz niedergelassenen Architekten einen Wettbewerb zur Erlangung von

## Entwürfen für ein neues Bankgebäude der Schweizerischen Nationalbank in Zürich.

Der Endtermin zur Einreichung der Entwürfe ist auf 15. November 1916 festgesetzt.

Ueber alles weitere gibt das Programm Aufschluss, welches vom Direktorium der Schweizerischen Nationalbank, Departement III, in Zürich gratis abgegeben wird.

Zürich, 15. Juni 1916.

Schweizerische Nationalbank.

# Sekundarschulhaus Hausen a. A.

Nachstehende Bauarbeiten werden zur Konkurrenz ausgeschrieben:

**Beleuchtungsanlage inkl. Beleuchtungskörper, Gipsarbeiten, Edelputz, Glaserarbeiten, Schattenstoren, Schreinerarbeiten, Beschläge und Schlosserarbeiten, Plattenbeläge, Steinholzböden, Parquetarbeiten, Malerarbeiten.**

Offertenformulare können vom 19. bis 26. Juni a. c. täglich zwischen 10—12 Uhr und 4—6 Uhr (ausgenommen Samstag nachmittags) auf dem Bureau der Unterzeichneten bezogen werden, woselbst auch die bezüglichen Pläne und Bedingungen zur Einsicht aufliegen.

Die Eingaben sind bis spätestens den 3. Juli a. c., mit entsprechender Aufschrift versehen, an Herrn Gemeindeammann A. Bättig in Hausen a. A. einzureichen.

Zürich, den 13. Juni 1916.

**Knell & Hässig, Architekten,**  
Tödistrasse 5, Zürich 2.

Ia. komprimierte und abgedrehte, blanke



**Vereinigte Drahtwerke A.-G., Biel**

Blank und präzils gezogene



jeder Art in Eisen und Stahl.

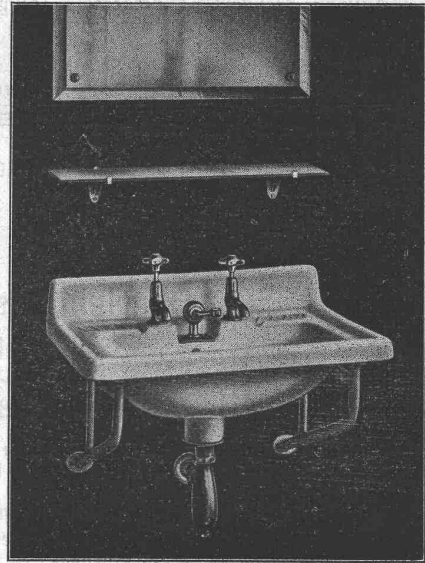
Kaltgewalzte Eisen- und Stahlbänder bis 300 mm Breite.  
Schlackenfreies Verpackungsbandeisen.

Grosser Ausstellungspreis Schweizer. Landesausstellung Bern 1914

# Sanitas Zürich 4

Bäckerstrasse 52

Sanitäre Apparate en gros



Verlangen Sie Katalog B und Offerten

## Staub- und rissfreie Zement - Fussböden

können nur unter Verwendung von **D. K. G. Stahlestrich** und **D. K. G. Fugenleisten** hergestellt werden. Enorme Widerstandsfähigkeit, angenehmes Aussehen, wasserdicht und hygienisch. Zweckmässigste und billigste Fussböden für Industriebauten aller Art, sowie für Eisenbahnbauten, Krankenhäuser, Schulen usw.

Prospekt und Muster kostenlos.

Alleinvertrieb durch **J. Louis Müller, Luzern.**



Zeichentische, Parallelführung, Sieste

## Asphalt-Beläge

**Asphalt-Strassen**

Hartguss-, Stampf- und Walzasphalt (Bitusheet)

**Asphalt-Böden**

für Fabriken, Gänge, Bahnperrens, Waschküchen etc.

**Asphalt-Dächer**

Verlangen Sie Offerten und Referenzen.

**Schweizer. Strassenbau-Unternehmung A.-G.**

Aeberli-Makadam- und Asphalt-Werke

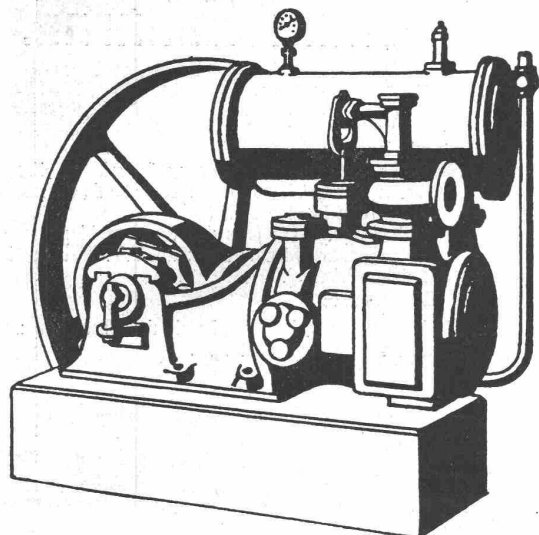
**Solothurn.** Telefon 6.33.

Vertreter in Bern, Tel. 48.44 — Luzern, Tel. 21.02 —  
St. Gallen, Tel. 32.31 — Zürich, 91.40.

# Centralheizungen J. Rukstuhl, Basel

## KOMPRESSOREN

EIN-ODER MEHRSTUFIG  
MIT RIEMEN,- DAMPF-  
OD. ELEKTR. ANTRIEB



## VAKUUM- PUMPEN.

MASCHINENFABRIK  
BURCKHARDT, A.G.  
= BASEL. =

## GESELLSCHAFT DER L. VON ROLL'SCHEN EISENWERKE GIESSEREI BERN

IN BERN

KONSTRUKTIONSWERKSTÄTTEN

LIEFERT ALS SPEZIALITÄT:

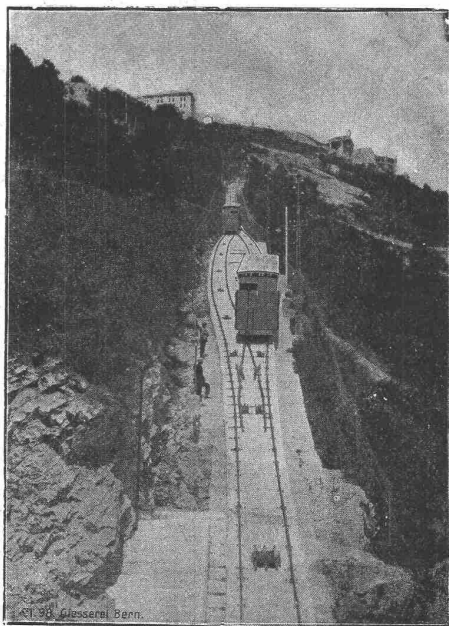
## STANDSEILBAHNEN

FÜR PERSONENBEFÖRDERUNG (AUCH GÜTER-  
TRANSPORT) FÜR WASSERBALLAST, MOTOREN-  
BETRIEB INSBESONDERE DURCH ELEKTRISCHE  
MOTOR

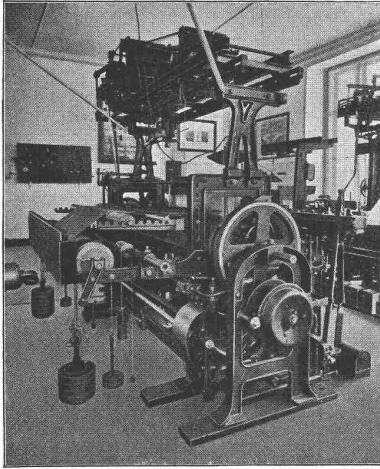
87 AUSFÜHRUNGEN

WEITERE SPEZIALITÄTEN DER FIRMA.

ZAHNSTANGEN FÜR BERGBAHNEN, EISENBAHN-  
MATERIAL, SCHLEUSEN- UND EINRICHTUNGEN  
FÜR WEHRANLAGEN, HEBEZEUGE ALLER ART



# MASCHINENFABRIK



## Patentierter elektrischer Webstuhlantrieb mit elastischem Zahnrad.

### Vorzüge:

Sehr energischer, jedoch stossfreier Anlauf.  
Grosse Elastizität und individuelle Anpassung an den veränderlichen Kraftbedarf des Webstuhls während des Betriebes, daher bedeutende Schonung des Stoffes und Verminderung der Betriebsstillstände.  
Ungewöhnlich geringer Strombedarf infolge Fortfalls des Riemenschlupfs.  
Bequeme Einstellbarkeit des Stuhles für verschiedene Drehzahlen der Kurbelwelle.  
Gedrängter Zusammenbau mit dem Webstuhl.

▼▼▼▼▼  
Ingenieurbesuch, sachverständige Beratung, Offerten, Sonderdruckschriften und Referenzen auf Anfrage kostenlos.

TELEGR-ADR:  
USINE OERLIKON

# OERLIKON

OERLIKON  
BEI ZÜRICH

## Schweizerische Werkzeugmaschinenfabrik

Telegramm-Adresse:  
OUTIL OERLIKON

**Oerlikon**

Telephon:  
7245 } ZÜRICH  
6744 }

# Schnellauf- Bohrmaschinen

durchgehends mit  
Kugellagerungen  
ein- u. mehrspindlig, für  
Löcher bis 25 Millimeter

