

Zeitschrift: Schweizerische Bauzeitung
Herausgeber: Verlags-AG der akademischen technischen Vereine
Band: 67/68 (1916)
Heft: 26

Werbung

Nutzungsbedingungen

Die ETH-Bibliothek ist die Anbieterin der digitalisierten Zeitschriften. Sie besitzt keine Urheberrechte an den Zeitschriften und ist nicht verantwortlich für deren Inhalte. Die Rechte liegen in der Regel bei den Herausgebern beziehungsweise den externen Rechteinhabern. [Siehe Rechtliche Hinweise.](#)

Conditions d'utilisation

L'ETH Library est le fournisseur des revues numérisées. Elle ne détient aucun droit d'auteur sur les revues et n'est pas responsable de leur contenu. En règle générale, les droits sont détenus par les éditeurs ou les détenteurs de droits externes. [Voir Informations légales.](#)

Terms of use

The ETH Library is the provider of the digitised journals. It does not own any copyrights to the journals and is not responsible for their content. The rights usually lie with the publishers or the external rights holders. [See Legal notice.](#)

Download PDF: 03.04.2025

ETH-Bibliothek Zürich, E-Periodica, <https://www.e-periodica.ch>

Schweizerische Bauzeitung

WOCHENSCHRIFT

FÜR BAU-, VERKEHRS- UND MASCHINENTECHNIK

GEGRÜNDET VON A. WALDNER, ING. HERAUSGEBER A. JEGHER, ING., ZÜRICH
Verlag des Herausgebers. — Kommissionsverlag: Rascher & Cie., Zürich und Leipzig

ORGAN

Abonnementspreis:

Schweiz 25 Fr. jährlich
Ausland 30 Fr. jährlich

Für Vereinsmitglieder:

Schweiz 20 Fr. jährlich
Ausland 24 Fr. jährlich
sofern beim Herausgeber
abonniert wird

DES SCHWEIZ. ING.- & ARCHITEKTEN-VEREINS & DER GESELLSCHAFT EHEM. STUDIERENDER DER EIDG. TECHN. HOCHSCHULE.

Insertionspreis:

4-gespalt. Petitzeile oder deren Raum . . . 30 Cts.
Haupttitelseite: 50 Cts.
Alleinige Inseraten-Annahme: Rudolf Mosse, Annoncen-Expedition, Zürich, Basel und deren Filialen und Agenturen

BESTER ROSTSCHUTZ!

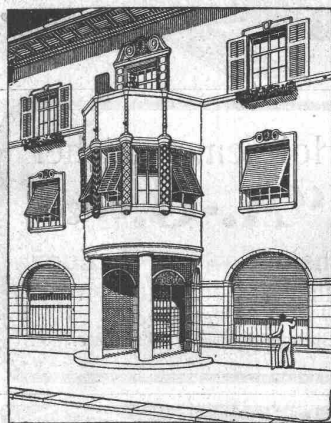
Passivol

ist auf streng wissenschaftlicher Grundlage aufgebaut und glänzend begutachtet. Uebertrifft in seiner Wirkung alle bisher verwendeten Rostschutzmittel. Verschiedene Qualitäten für verschiedene Verwendungszwecke.

Prospekte und Muster durch:

Standard Lack- & Farbenwerke, Altstetten-Zürich

Patentiert in der Schweiz
Deutschland
Frankreich
Belgien
England etc.



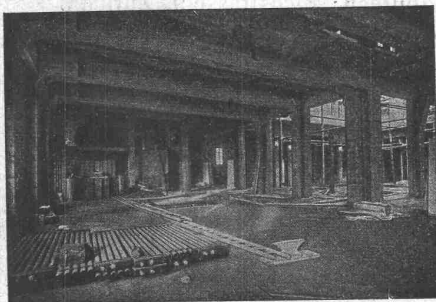
Rolladenfabrik A. Griesser A.-G., Aadorf

empfiehlt sich für Lieferung von

Stahlwellblechrolladen, Scheeren- und Rollgitter, Wellblech und Holzrolltore, Holzrollladen, Rolljalousien, Saalabschlüsse, Rollschutzwände, Jalousieklappläden mit und ohne Beschläg-Lieferung, komplette Schaufenster-Anlagen in Eisen und Holz. Segeltuch-Rouleaux für Schaufenster und Veranden etc. Eigene patentierte Konstruktionen. Prima Referenzen. Katalog und Preisliste zu Diensten.

Terner & Chopard, Ingenieurbureau, Zürich

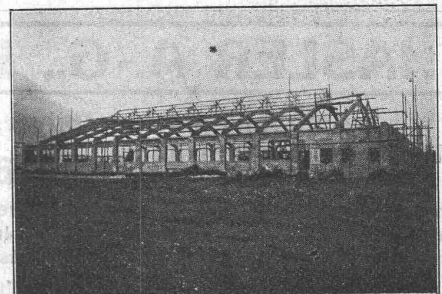
Eisenbetonbau im Hoch- und Tiefbau



Hotel Bellevue-Palace Bern im Bau. Rahmenbinder im Erdgeschoss.

- Fundationen
- Brückenbau
- Wasserbauten
- Reservoire, Silos
- Massivdecken
- nach eigenen bewährten Systemen
- Hochbauten
- aller Art

Spez.: Industriebau



Neue Reparaturwerkstätte der Lötschbergbahn in Bönigen im Bau (arm. Beton in Verbindung mit Hetzerkonstruktion).

Aus der Referenzliste ausgeführter Bauten: Neues Aufnahmegebäude der S.B.B. in St. Gallen. Land- und forstwirtschaftliches Institut an der Eidgen. Techn. Hochschule Zürich. Ueberfahrtsbrücke der Bern-Lötschberg-Simplonbahn in Spiez. Transitpostgebäude der S.B.B. in Basel. Schulhaus-Neubauten im Letten der Stadt Zürich. Neues Tramdepot auf dem Dreispitz der Basler Strassenbahnen u. a. m.

Zu verkaufen

- 1 Dampfmaschine 40 PS für 6 Atm. Dampfdruck 85 Touren,
 - 1 Francisturbine in offenem Schacht für eine Fallhöhe von 3,8 bis 4,8 Meter und eine Wassermenge von 1500 bis 2000 Liter/sek. Leistung 80 PS bei 148 Touren,
 - 1 Herculetturbine für eine Fallhöhe von 1,5 Meter und eine Wassermenge von 1850 Liter/sek. Leistung 29 PS bei 61 Touren.
- Alle Maschinen können jederzeit im Betrieb besichtigt werden.

Stöcklin & Cie., Papier- u. Kartonfabrik, Basel.

FRITZ BERNER

**:: Aparte Stoffe ::
Beratung für Innenbau
Entwürfe :: Expertisen**

ZÜRICH 7, KASINOPLATZ

A.-G. „UNION“ in Biel, Fabrik in Mett
Erste schweiz. Fabrik für elektr. geschweisste Ketten. Pat. 27199
Ketten aller Art



für industrielle und landwirtschaftliche Zwecke.
Grösste Leistungsfähigkeit. Ketten von höchster Tragkraft.
NB. Handelsketten nur durch Eisenhandlungen zu beziehen.

Marquisen- und Storrenfabrik

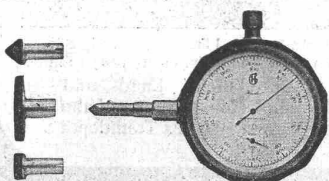
Storren nach eigenen patentierten bewährten Systemen für Privat- und Geschäftshäuser, Schulen, Spitäler etc.
Spezialkonstruktion f. Bogenfenster, Veranden etc.

Prima Referenzen von Staat, Gemeinden und Privaten.
Mertzluft Spiegelgasse 29 Zürich 1
Gegr. 1865
vielfach
prämiert
Tel. 2284

HASLER A.-G., BERN

**Antimagnetischer Universal-
Präzisionsumlaufzähler
und Schnittmesser „Hasler“**

Unentbehrlicher Messapparat für Ingenieure, physikalische Laboratorien, techn. Lehranstalten, mech. Werkstätten, Textil-Industrie, Wasser- und Elektrizitätswerke etc. etc.



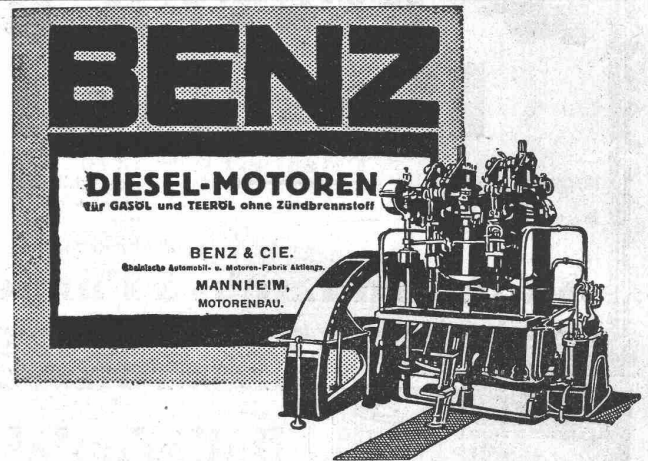
Taschenformat.
Verlangen Sie Prospekt.

GRAND PRIX

Schweiz. Landesausstellung
Bern 1914.

ED. AERNI-LEUCH, Bern Lichtpaus- u. Plandruckanstalt Heliographie :: Plandruck Zinkdruck

ein- u. mehrfarbig, nach Pausen od. direkt vom Original.
Lichtpausapparate eigener bewährter Konstruktion
Vollständig neue, leistungsfähige Einrichtung.
Grosses Lager in Paus- u. Zeichnungspapieren.
Billige Preise :: Gewissenhafte Bedienung.



Kiesklebedächer, Holzzementdächer
Arosa, „Gema“ A.-G. Bergün
Landquart Wallenstadt Zuoz
Spezialgeschäft für flache Bedachungen
Weitgehende Garantie — Erste Referenzen
Ausgeführt: Kasernen Kloten, Spinnerei an der Lorze etc. etc.

„GRANIT“

A.-G. H. Schulthess à Personico (Tessin)
Direktion in Lavorgo (Tessin)
Telephon Nr. 9

Zweigbureau: Eichstrasse 9, Zürich 3
Telephon Nr. 66.75

Ausgedehnte Steinbrüche und Werkplätze
bei Personico (Station Bodio), Cresciano
(Station Osogna), Tenero (Station Gordola)
und im Verzascatal.

Werkplatz f. dringende Arbeiten u. Reparaturen:
Haldenstrasse, Zürich.

Spezialität:

Weisser Verzascagränit
für bessere Treppenanlagen.

Lieferantin sämtlicher innerer Treppenanlagen zur
Universität Zürich, zum Naturwissenschaftlichen und
Land- und Forstwirtschaftlichen Institut der Eidgen.
Technischen Hochschule, Bezirksgebäude Zürich.

Submissions-Anzeiger.

Termin	Auskunftstelle	Ort	Gegenstand
27. Juni	H. & G. Müller, Arch.	Luzern	Erd-, Maurer-, Zimmer-, Schlosser- und Glaserarbeiten zu einer Magazinbaute.
28. "	Zeughausverwaltung	Wil (St. Gallen)	Sämtliche Bauarbeiten zu einem neuen Zeughaus in Wil.
30. "	H. Schweizer, Gutsverwalter	Knonau (Zürich)	Alle Bauarbeiten zu einem Schlauchturm in Knonau.
3. Juli	J. Kürsteiner, Ingenieur	Zürich	Bau eines Wasserstollens für die St. Gallisch-Appenzellischen Kraftwerke A.-G.
3. "	Knell & Hässig, Arch.	Zürich	Bauarbeiten und Lieferungen zum Sekundarschulhaus Hausen am Albis.
8. "	Oberingenieur der S. B. B.	Basel	Elektrische Antriebsvorrichtung zu zwei Bockkränen; Lieferung eines Laufkranes.

Eisenmöbelfabrik Biglen :: BIGLER, SPICHIGER & C^{IE}
 Spezialfabrikation von
Oberleitungs- und Ausrüstungsmaterial elektrischer Bahnen
 (Leitung: Ing. Morgenthaler)
Technisches Bureau: BERN, Bahnhofplatz Nr. 1

Briefadresse: **Bigler, Spichiger & Cie., Bern**
 Telefon Nr. 2620
 Telegr.: Elektrobigen Bern



Mechanische Werkstätten
 Mechanische Schlosserei
 Gesenkschmiede
 Hammerschmiede
 Stanzeri, Presserei

Mechanische Schreinerei
 Malerei: Spritz-, Tauch- u.
 Emaillier-Verfahren
 Autogene Schweisserei
 Fabrikation v. Massenartikeln

PATENT-ANWÄLTE
E. BLUM & C^O DIPL. INGENIEURE
 GEGRÜNDET 1878 · ZÜRICH · BAHNHOFSTR. 74

Schmiedeeiserne
 Gerade-
 Gewundene-
 Wendel-
TREPPEN
 Patente



**Eisen- u. Blech-
 Konstruktionen**

Biege-Arbeiten
 für Grob- und
 Feinbleche

**Kalt- u. Warm-
 Pressartikel**

Gebr. Demuth, Baden

Statische Berechnungen

Gutachten
 Konstr.-Pläne für jedes Material.
Gustav Griot, Ing., Zürich 7
 Freiestrasse 139.

Heinrich Brändli, Horgen
 Asphalt-, Dachpappen- und Holzzementfabrik
 Telefon Nr. 38 liefert Telefon Nr. 38

Asphalt-Isolierplatten

für wasserdichte Eindeckungen bei: **Eisenbahnen, Strassen, Hoch- und Tiefbauarbeiten**, in nur prima Qualität, je nach Angabe der Verwendungsarten. Referenzen zu Diensten. — Fachmännische Ratschläge.
 Telegramme: **Heinrich Brändli, Horgen.**



GESELLSCHAFT DER LUDW. VON ROLL'SCHEN EISENWERKE
 · FILIALE: **EISENWERK CLUS** KT. SOLOTHURN ·

CLUSER HEIZKESSEL für Warmwasser- und Niederdruck-Dampfheizung, sowie für gewerbliche Anlagen



Bewährtes System. Bequeme Reinigung während dem Betriebe.

Radiatoren
 55 verschiedene Modelle

Rippenröhren und Rippenheizkörper, Wärmeplatten, Ventile, Formstücke, Flanschen in Guss- und Schmiedeisen.

Zu beziehen durch die Installationsfirmen.



Bei Bestellungen wolle man sich auf die „Schweizerische Bauzeitung“ beziehen.

Wir empfehlen uns zur Reproduktion von Plänen jeder Art mit dem neuen Verfahren
Kartographia Winterthur A.-G. „**Radiographie**“
 Kein Pausen notwendig.



STEHLE & GUTKNECHT
 Zentralheizungs - Fabrik BASEL
 ERSTELLEN ZENTRALHEIZUNGEN
 ALLER SYSTEME

**Patentverkauf oder
 Lizenzabgabe.**

Die Inhaberin der Schweizer Patente No. 65138, 65139, 65549 und 65925:

Verfahren zum Stabilisieren von gelatinirten, treibenden Sprengstoffen

wünscht mit schweizerischen Fabrikanten in Verbindung zu treten behufs Verkaufs des Patentes, bezw. Abgabe der Lizenz für die Schweiz, zwecks Fabrikation des Patentgegenstandes in der Schweiz.

Reflektanten belieben sich um weitere Auskunft zu wenden an das Patentanwaltsbureau **E. Blum & Co.**, Bahnhofstr. 74, Zürich 1.



Teermakadam-Beläge

in
Garten- und Parkanlagen
 mit
Decklagen in jeder Farbe.

Kein Unkraut mehr, stets trocken, mehrere 100,000 m² erstellt.

Erprobter Belag für Autogarage.

Offerten. — Referenzen.

Schweizerische Strassenbau-Unternehmung A.-G.

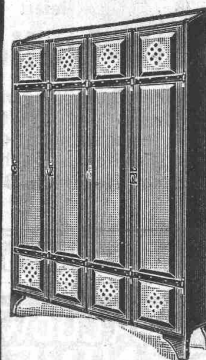
— Asberli-Makadam- und Asphaltwerke —

Solothurn. Tel. 6.33

Vertreter in Bern, Luzern, St. Gallen, Zürich.
 Tel. 48.44, 2102, 3231, 91.40



Kündig's
Luft-technische Anlagen
 haben anerkannt höchsten Nutzeffect
A. Kündig, Zürich.
 Landesausstellung Bern 1914 Goldene Medaille
 ausschliessliche Spezialfabr.
 Ventilation, Entstaubung, Trocknung.
 TELEFON 3855



Kempf & Cie.

Herisau

Eiserne Kleiderschränke

für

**Bureaux, Fabriken,
 Warenhäuser, Institute etc.**

Aeltestes Geschäft dieser Branche der Schweiz.

Jede Spezialausführung.

Solide und rasche Bedienung.

Prima Referenzen.

Schweizer Fabrikat
 Billigste Preise
 Prospekte gratis und franko

**Spezialfabrik für Lichtpauspapiere
 Zürich - A. Messerli - Bern**

Aelteste Lichtpausanstalt der Schweiz

Gegründet in Zürich 1876

liefert prompt und billig unter Garantie:

Lichtpauspapiere eigener, bewährter Fabrikation,
Lichtpausapparate diverser Systeme, pneumat. u. elektr.
Lichtkopien auf blauem, weissem und braunem Grund,
Plandruck (Trockendruckverfahren) schwarz und farbig.

**Asphalt-Emulsion A. G.
 Zürich**

Rämistrasse Nr. 5 — Telephon Nr. 4674

ISOLIERUNGEN für Hoch- und Tiefbau, gegen Wasser, Temperatur und Schall

Flache BEDACHUNGEN für Fabriken, Terrassen etc.

Fugenlose BODEN

Asphalte und deren Produkte, Goudron Pflasterkitt

Mörtelzusatz

Isolierstoff „**MAMMUT**“, Dachpappen

Preislisten

Prospekte

Referenzen