

Objektyp: **Advertising**

Zeitschrift: **Schweizerische Bauzeitung**

Band (Jahr): **67/68 (1916)**

Heft 1

PDF erstellt am: **29.06.2024**

### **Nutzungsbedingungen**

Die ETH-Bibliothek ist Anbieterin der digitalisierten Zeitschriften. Sie besitzt keine Urheberrechte an den Inhalten der Zeitschriften. Die Rechte liegen in der Regel bei den Herausgebern. Die auf der Plattform e-periodica veröffentlichten Dokumente stehen für nicht-kommerzielle Zwecke in Lehre und Forschung sowie für die private Nutzung frei zur Verfügung. Einzelne Dateien oder Ausdrucke aus diesem Angebot können zusammen mit diesen Nutzungsbedingungen und den korrekten Herkunftsbezeichnungen weitergegeben werden. Das Veröffentlichen von Bildern in Print- und Online-Publikationen ist nur mit vorheriger Genehmigung der Rechteinhaber erlaubt. Die systematische Speicherung von Teilen des elektronischen Angebots auf anderen Servern bedarf ebenfalls des schriftlichen Einverständnisses der Rechteinhaber.

### **Haftungsausschluss**

Alle Angaben erfolgen ohne Gewähr für Vollständigkeit oder Richtigkeit. Es wird keine Haftung übernommen für Schäden durch die Verwendung von Informationen aus diesem Online-Angebot oder durch das Fehlen von Informationen. Dies gilt auch für Inhalte Dritter, die über dieses Angebot zugänglich sind.

# Guggenbühl, Müller & Co., Zürich

erstellen

Wasserversorgungen, Tiefbohrungen, Grundwasserfassungen, Pumpwerke.  
Kanalisationen und Abwasserreinigungsanlagen.

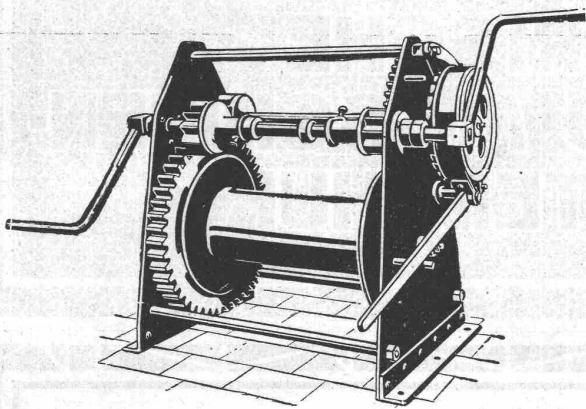
Ia. Referenzen. — Langjährige Erfahrungen.

## Kohí-noor

*Weltberühmt*  
Bleistifte-Kopierstifte-Gummi

*Von Fachleuten seit Jahren als überlegene Fabrikate anerkannt*

## Fritz Marti, Aktien-Gesellschaft, Bern



Beton-Mischmaschinen :: Bauwinden

Sämtliche Hebezeuge

Dampf- und elektrische Kräne

Turmdrehkräne

Hand- und Dampf-Rammen

Kauf und Vermietung

## Centralheizungen J. Rukstuhl, Basel

### Aktien-Gesellschaft Conr. Zschokke

Projektierung und Ausführung von hydraulischen Werken an Flüssen und an der See

Pneumatische Foundationen  
Baggerarbeiten  
Wasserwerksanlagen

Flusskorrekturen  
Hafenmauern  
Quaibauten

Trockendocks  
Schiffschleusen

Pariser Weltausstellung 1889: Grand Prix — Landesausstellung Bern 1914: Grosser Ausstellungspreis

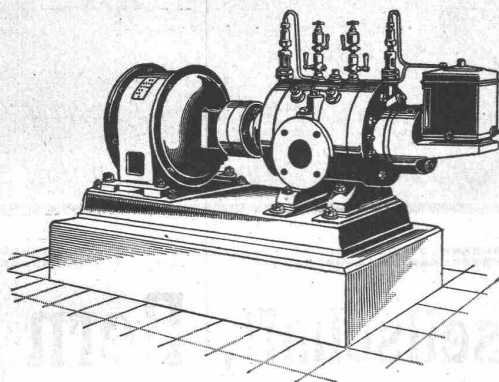
Mechanische Werkstätte für eiserne Brücken und Eisenhochbau  
in Döttingen (Aargau)

General-Verwaltung in Aarau

**Neu!****Neu!****Neu!**

# Rotierende Kompressoren und Vakuumpumpen

für Drücke bis 8 Atm. resp. Vakuum bis 99 Prozent.

**Direkte Kupplung** mit Elektromotoren oder Riemenbetrieb.**Ruhiger Gang**, Luftförderung ohne Stösse.**Keine Ventile** oder andere Steuerorgane.**Geringe Abnutzung** infolge der patentierten Entlastungsringe.**Grösste Betriebssicherheit** bei geringster Wartung.**Kleinster Raumbedarf**, geringe Gewichte, daher überall aufstellbar, auch fahrbar.**Geringe Kosten** für Anschaffung, Fundamente und Montage.

Prospekte und Kostenvoranschläge auf Verlangen.

## SCHWEIZERISCHE LOKOMOTIV- UND MASCHINEN- FABRIK WINTERTHUR

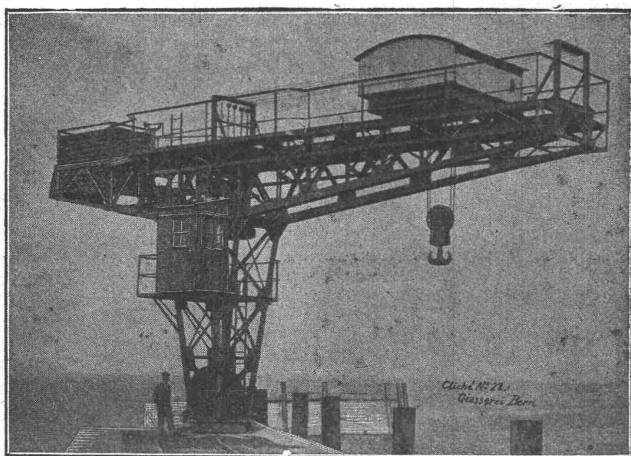
# Giesserei Bern in Bern

Telegramme:  
Giesserei Bern**Konstruktionswerkstätten**

Telephon Nr. 1066

Werk der Gesellschaft der L. von Roll'schen Eisenwerke

liefert als Spezialität:



**Hebezeuge**  
**Eisenbahnmaterial**  
**Schleusen- und Wehr-  
Einrichtungen**  
**Zahnradbahnmaterial**  
**Standseilbahnen**

Bei Bestellungen wolle man sich auf die „Schweizerische Bauzeitung“ beziehen.



# LANDIS & GYR A-G.

## ZUG

### ELEKTRIZITÄTSZÄHLER

TARIFAPPARATE FERRARIS-WATTMETER

ZEIT- & SPERRSCHALTER STROMBEGRENZER EICHANLAGEN



#### PHOTOGRAPHIE

### Spezialität in Architektur-Aufnahmen

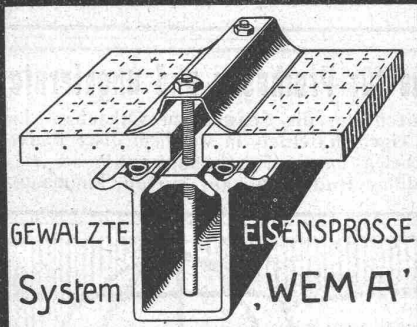
Techn. Konstruktionen, Intérieur, Maschinen etc.  
Aufnahmen für Kataloge und Werke aller Art

**H. Wolf-Bender**, Kappelergasse 16, Zürich

Atelier für techn. Photographie

## KITTLLOSE GLASDÄCHER

FÜR  
EINFACHE & DOPPELVERGLASUNG



Martin Keller

ZÜRICH

Neu Seidenhof.

## Asphalt-Emulsion A.G. Zürich

Rämistrasse Nr. 5 — Telefon Nr. 4674

**ISOLIERUNGEN** für Hoch- und Tiefbau, gegen Wasser, Temperatur und Schall

**Flache BEDACHUNGEN** für Fabriken, Terrassen etc.

**Fugenlose BODEN**

**Asphalte** und deren Produkte, Goudron Pflasterkitt

**Mörtelzusatz**

Isolierstoff „MAMMUT“, Dachpappen

Preislisten

Prospekte

Referenzen

## ED. AERNI-LEUCH, Bern

### Lichtpaus- u. Plandruckanstalt

**Heliographie :: Plandruck**  
**Zinkdruck**

ein- u. mehrfarbig, nach Pausen od. direkt vom Original.

**Lichtpausapparate eigener bewährter Konstruktion**

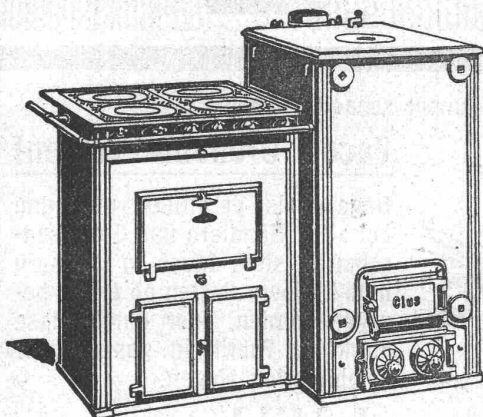
Vollständig neue, leistungsfähige Einrichtung.

Grosses Lager in Paus- u. Zeichnungspapieren.

Billige Preise :: Gewissenhafte Bedienung.

GESELLSCHAFT DER LUDW. VON ROLL'SCHEN EISENWERKE

FILIALE: EISENWERK CLUS KT. SOLOTHURN



Man verlange Broschüre Nr. 113 über  
Cluser Centralheizungsartikel.

## CLUSER HEIZKESSEL

für Warmwasser- und Niederdruck-Dampfheizung  
sowie für gewerbliche Anlagen.

**Bewährtes System.**

**Einfache Bauart und Aufstellung.**

**Bequeme Reinigung während dem Betriebe.**

**Radiatoren, 55 verschiedene Modelle.**

Rippenröhren und Rippenheizkörper, Wärmeplatten, Ventile,  
Formstücke, gusseiserne und schmiedeiserne Flanschen.

Zu beziehen durch die Installationsfirmen.

Wir empfehlen uns zur Reproduktion von Plänen jeder Art mit dem neuen Verfahren  
**Kartographia Winterthur A.-G. „Radiographie“**  
 Kein Pausen notwendig.



**Heinrich Brändli, Horgen**

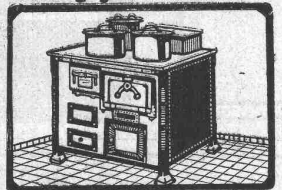
Asphalt-, Dachpappen- und Holzzementfabrik  
 Telefon Nr. 38 liefert Telefon Nr. 38

**Asphalt-Isolierplatten**

für wasserdichte Eindeckungen bei: Eisenbahnen, Strassen, Hoch- und Tiefbauarbeiten, in nur prima Qualität, je nach Angabe der Verwendungsarten. Referenzen zu Diensten. — Fachmännische Ratschläge. Telegramme: **Heinrich Brändli, Horgen.**

**OFENFABRIK SURSEE**

Grösste Ofenfabrik der Schweiz



**KÖCHHERDE**

• für  
 Private  
 Restaurants/Hotels  
 Preislisten Gratis

**Räumnadelziehmaschine**

(System Lapointe)

Nr. 1 oder 2, neu oder gut erhalten

**sofort zu kaufen gesucht.**

Angebote mit Preisen erbeten unter Chiffre W. W. 7372 an die Annoncen-Expedition **Rudolf Mosse, Wien I, Seilerstätte 2.**

**Guss-Massenartikel, Simplex-Antrieb**

erspart 2 Riemen, komplettes Vorgelege und Riemengabel, gibt helle Arbeitsräume; billiger als Vorgelege. Patent zu verkaufen. Offerten erbeten unter Chiffre S. S. 193 an die Annoncen-Exped. **Rudolf Mosse, Zürich, Limmatquai 34.**

**Drehbänke für Prothesen und ungelernete Arbeiter**

Fabrikationsrecht für die Schweiz zu verkaufen. Liefere Zeichnungen aus eigenem Betrieb, in welchem diese Bänke baue. Zuschriften erbeten unter „Prothesenbank“ an die Annoncen-Expedition **Rudolf Mosse, Zürich, Limmatquai 34.**

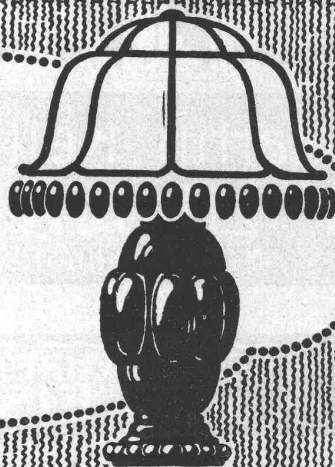
B.-A.-G.

Schweizerische  
**Broncewarenfabrik A.-G.**  
 Turgi

**Verkaufs- und Musterlager**

Caspar Escherhaus - **Zürich** - Stampfenbachstr. 1b

Telephon 8308

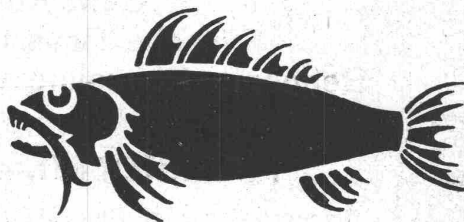


Bern  
 Grand Prix  
 1914

Neben unserem Prima Portland-Cement erfreut sich unser schnellbindender

**Fisch-Cement**

immer grösserer Beliebtheit. Dieser „Fisch-Cement“ eignet sich überall da, wo bis jetzt der französische Grenoble-Cement verwendet wurde, indem er die gleiche Bindezeit und Festigkeit besitzt.



**Façon Grenoble-Cement**

Dagegen ist er billiger und kann bei allen Händlern und Genossenschaften stets frisch in grössern und kleinern Posten ab Lager bezogen werden, oder durch diese direkt ab Fabrik in ganzen oder kombinierten Wagen.

**Jura-Cement-Fabriken Marau und Wildeg.**

**S.I.A.**

Stellen-Vermittlung des Schweiz. Ing.- und Arch.-Vereins, Tiefenhöfe 11, Zürich.

(Bewerber wollen Anmeldebogen verlangen).

**S.I.A.**

**Schweiz: Masch.-Ingenieur oder Techniker** mit eingeh. Erfahrung im Dampfkessel- und Dampfmaschinenbau. **342**  
**Masch.-Techniker**, mit Kenntnissen im Devisieren. **366**  
**Ausland: Elektro-Ing.**, gewandt und erfahren im Projektieren und

Bau von grossen hydro-elekt. Kraftübertragungen. **378**  
**Elektro-Techn.** f. Freileitungsbau, erfahren in gr. Montagen. **380**  
**Ingenieur**, gewandter Statiker mit längerer Praxis im Eisenbetonbau. **392**

**Stellen suchen:**

Architekten, Ingenieure und Techniker aller Branchen, total 60.

Jeune

**architecte**

de l'Ecole des Beaux Arts de Paris, très bon dessinateur, **cherche place** en Suisse ou à l'étranger. Ecrire sous H. 1712 N. à la **S.A. Suisse de Publicité Haasenstein & Vogler, Neuchâtel.**

**ARCHITEKT**

Schweizer, verheiratet, zuletzt in der chem. Industrie tätig, **sucht passende Stellung.** Gefl. Offert. unter F. W. N. 5135 an **Rudolf Mosse, Frankfurt am Main.**

**Ingenieur**

militärfrei, viele Jahre im allgem. Maschinenbau tätig, **sucht anderweitige Stellung.** Gefl. Offert. unter Chiffre Z. J. 2959 befördert die Annoncen-Expedition

**Rudolf Mosse, Zürich,**  
Limmatquai 34.

**Dipl. Hochbautechniker**

gew. Bauführer, militärfrei, deutsch und französisch sprechend und mit guten Kenntnissen der ital. Sprache,

**sucht Stelle.**

Offerten unter Chiffre Z. U. 2895 an die Annoncen-Expedition

**Rudolf Mosse, Zürich,**  
Limmatquai 34.

Jünger

**Bauingenieur**

mit Praxis in Vermessung, **sucht Anfangsstelle.** Offerten unter Chiffre Z. W. 2997 befördert die Annoncen-Expedition

**Rudolf Mosse, Zürich,**  
Limmatquai 34.

**Architekt**

*30 Jahre alt, künstl. befähigt und praktisch durchaus erfahren, sucht, gestützt auf prima Zeugnis, Stelle in Architekturbureau oder Baugeschäft. Würde sich auch event. mit Baugesellschaft in Verbindung setzen. Kautionsstellung kann gestellt werden. Offerten unter Chiffre Z. Z. 3000 befördert die Annoncen-Expedition*

**Rudolf Mosse, Zürich,**  
Limmatquai 34.

Jüngerer, tüchtiger

**Bauführer**

**gesucht** für Aushilfsstelle in Architekturbureau. Eintritt sofort oder 15. Juli. Offert. unt. Chiffre Z. B. 2977 befördert die Annoncen-Expedition

**Rudolf Mosse, Zürich,**  
Limmatquai 34.

**Gesucht**

auf ein Architekturbureau ein junger, tüchtiger

**Architekt oder Bautechniker**

guter Darsteller. Offerten mit Skizzenbeilagen, Studienbericht und Gehaltsansprüche sind unter Chiffre Z. J. 2984 zu richten an die Annoncen-Expedition  
**Rudolf Mosse, Zürich,**  
Limmatquai 34.

**Gesucht****in dauernde Stellung jüngerer Elektrometallurge**

mit mehrjähriger Betriebs Erfahrung als Assistent des Betriebsleiters. Angebote mit Lebenslauf, Referenzen und Gehaltsansprüchen unter Chiffre Z. N. 2738 befördert die Annoncen-Expedition

**Rudolf Mosse, Zürich,**  
Limmatquai 34.

**Ingenieur**

mit Lehrbefähigung wird zur ständigen **Vertretung des Direktors** einer gut besuchten u. städt. bestens subventionierten — vorerst aber noch privaten höheren deutschen **techn. Lehranstalt — bei hohem Gehalt gesucht.** Angen. Stellung. Bei Kapitalbeteiligung kann später völlige Uebernahme erfolgen. Bewerbungen u. J. N. 5675 beförd. **Rudolf Mosse, Berlin SW.**

**Patentanwalt**

Dipl.-Ing. **Hch. Riese**  
Zürich  
Limmatquai 34,  
Rudolph Mosse-Haus.

**Gelegenheits-Elektro-Motoren u. Maschinen**

liefert mit Garantie  
**Elektro-Mechan.**  
 Reparaturwerkstätte Zurich  
 Hardturmstr. 121, Zürich 5.  
 „Orion“.

**Patentverkauf oder Lizenzabgabe**

Der Inhaber der Schweizer Patente

Nr. 61490, **Vorrichtung zur Herstellung v. Drahtnägeln**, N. 61491, **Drahtnagel**, wünscht mit schweizerischen Fabrikanten in Verbindung zu treten behufs Verkaufs des Patentes, beziehungsweise Abgabe der Lizenz für die Schweiz, zwecks Fabrikation des Patentgegenstandes in der Schweiz. — Reflektanten belieben sich um weitere Auskunft zu wenden an das Patentanwaltsbureau **E. Blum & Co., Bahnhofstrasse 74, Zürich 1.**

**Patentverkauf oder Lizenzabgabe**

Die Inhaberin des Schweizer Patentes Nr. 44634, betreffend:

**An die Luftpumpe einer Vacuumbremseanlage ange-schlossene akustische Signalvorrichtung für Bahnen,**

wünscht mit schweizerischen Fabrikanten in Verbindung zu treten behufs Verkaufs des Patentes, beziehungsweise Abgabe der Lizenz für die Schweiz, zwecks Fabrikation des Patentgegenstandes in der Schweiz. — Reflektanten belieben sich um weitere Auskunft zu wenden an das Patentanwaltsbureau **E. Blum & Co., Bahnhofstrasse 74, Zürich 1.**

**Tüchtige Statiker und Konstrukteure**

für Eisenhochbau (Industriebauten) per sofort oder später gesucht, Kriegsbeschädigte bevorzugt. Angebote von nicht kriegsverwendungsfähigen Ingenieuren mit Gehaltsansprüchen und Zeugnisschriften an

**Breest & Co., Berlin N. 20**

**Bauingenieure**

möglichst mit abgeschlossener Hochschulbildung, zum baldigen Antritt von grosser Berliner Baufirma

**gesucht.**

Meldungen unter Chiffre Z. J. 2709 befördert die Annoncen-Expedition  
**Rudolf Mosse, Zürich, Limmatquai 34.**

Wir suchen für unser technisches Bureau einen tüchtigen

**Bureauchef**

1a Statiker, mit allen, auch statisch unbestimmten Systemen gut vertraut und genügender Konstruktionspraxis.  
 Eintritt baldmöglichst.

**Breest & Co., Berlin N. 20**

# MUSCHELSANDSTEIN OTHMARSINGEN

STEINHOF



TH. BERTSCHINGERS SÖHNE

HOCH- UND TIEFBAU

ZÜRICH

LENZBURG

**Wetterbeständig — Hohe Druckfestigkeit — Dekorative Struktur  
Warme Farbe — Grosse Leistungsfähigkeit — Maschineller Betrieb**