

Objektyp: **Advertising**

Zeitschrift: **Schweizerische Bauzeitung**

Band (Jahr): **67/68 (1916)**

Heft 4

PDF erstellt am: **13.09.2024**

Nutzungsbedingungen

Die ETH-Bibliothek ist Anbieterin der digitalisierten Zeitschriften. Sie besitzt keine Urheberrechte an den Inhalten der Zeitschriften. Die Rechte liegen in der Regel bei den Herausgebern. Die auf der Plattform e-periodica veröffentlichten Dokumente stehen für nicht-kommerzielle Zwecke in Lehre und Forschung sowie für die private Nutzung frei zur Verfügung. Einzelne Dateien oder Ausdrucke aus diesem Angebot können zusammen mit diesen Nutzungsbedingungen und den korrekten Herkunftsbezeichnungen weitergegeben werden. Das Veröffentlichen von Bildern in Print- und Online-Publikationen ist nur mit vorheriger Genehmigung der Rechteinhaber erlaubt. Die systematische Speicherung von Teilen des elektronischen Angebots auf anderen Servern bedarf ebenfalls des schriftlichen Einverständnisses der Rechteinhaber.

Haftungsausschluss

Alle Angaben erfolgen ohne Gewähr für Vollständigkeit oder Richtigkeit. Es wird keine Haftung übernommen für Schäden durch die Verwendung von Informationen aus diesem Online-Angebot oder durch das Fehlen von Informationen. Dies gilt auch für Inhalte Dritter, die über dieses Angebot zugänglich sind.

Ein Dienst der *ETH-Bibliothek*
ETH Zürich, Rämistrasse 101, 8092 Zürich, Schweiz, www.library.ethz.ch

<http://www.e-periodica.ch>

Schweizerische Bauzeitung

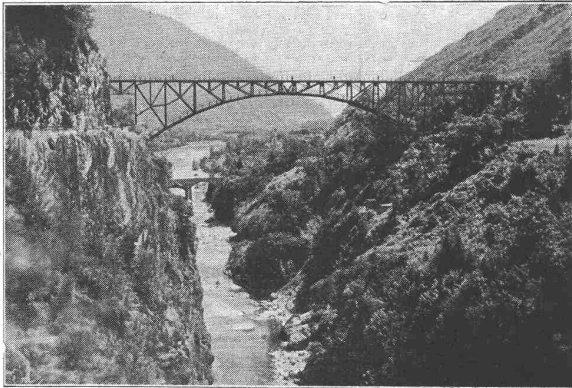
Abonnementspreis:Schweiz 25 Fr. jährlich
Ausland 30 Fr. jährlich**Für Vereinsmitglieder:**Schweiz 20 Fr. jährlich
Ausland 24 Fr. jährlich
sofern beim Herausgeber
:: abonniert wird ::**WOCHENSCHRIFT****FÜR BAU-, VERKEHRS- UND MASCHINENTECHNIK**

GEGRÜNDET VON A. WALDNER, ING. HERAUSGEBER A. JEGHER, ING., ZÜRICH

Verlag des Herausgebers. — Kommissionsverlag: Rascher & Cie., Zürich und Leipzig

ORGAN

DES SCHWEIZ. ING.- & ARCHITEKTEN-VEREINS & DER GESELLSCHAFT EHEM. STUDIERENDER DER EIDG. TECHN. HOCHSCHULE.

Insertionspreis:4-gespalt. Pettizeile oder
deren Raum . 30 Cts.
Haupttitelzeile: 50 Cts.
Alleinige Inseraten-An-
nahme: Rudolf Mosse,
Annoncen-Expedition,
Zürich, Basel und deren
Filialen und Agenturen

Brücke über den Isorno bei Intragna der Ferrovia Locarno-Domodossola.
Totale Spannweite 132 m. Höhe über Flusssohle ca. 80 m. Stand der
Montage Ende Mai 1916.

Löhle & Kern**Aktiengesellschaft für Eisenbau
Zürich**

Stampfenbachstr. 15 — Telephon 70.63

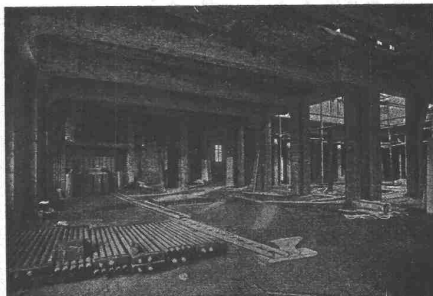
**Entwurf und Ausführung von
Eisenbauten jeder Art.****Guggenbühl, Müller & Co., Zürich**

erstellen

**Sanitäre Anlagen in hygienisch einwandfreier Ausführung
für Privat-, Geschäfts-, Schulhäuser und Spitäler etc.**

Ia. Referenzen.

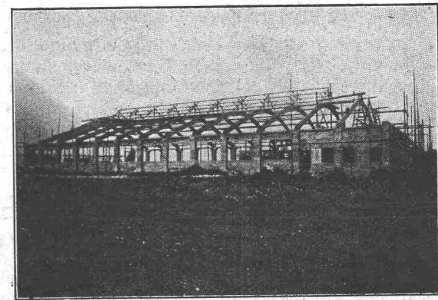
Langjährige Erfahrungen.

Terner & Chopard, Ingenieurbureau, Zürich**Eisenbetonbau im Hoch- und Tiefbau**

Hotel Bellevue-Palace Bern im Bau. Rahmenbinder im
Erdgeschoss.

Fundationen
Brückenbau
Wasserbauten
Reservoirs, Silos
Massivdecken
nach eigenen bewährten Systemen
Hochbauten
aller Art

Spez.: Industriebau



Neue Reparaturwerkstätte der Lötschbergbahn in Bönigen
im Bau (arm. Beton in Verbindung mit Hetzerkonstruktion).

Aus der Referenzliste ausgeführter Bauten: Neues Aufnahmegebäude der S. B. B. in St. Gallen. Land- und forstwirtschaftliches Institut an der Eidgen. Techn. Hochschule Zürich. Ueberfahrtsbrücke der Bern-Lötschberg-Simplonbahn in Spiez. Transitpostgebäude der S. B. B. in Basel. Schulhaus-Neubauten im Letten der Stadt Zürich. Neues Tramdepot auf dem Dreispitz der Basler Strassenbahnen u. a. m.

Eisenkonstruktionen

Konstruktionswerkstätte
Nidau (Bern) C. Wolf & Cie.

Konkurrenz-Eröffnung

über

Erd-, Maurer- und arm. Betonarbeiten zu einem
Neubau des Elektrizitätswerkes Jona A.-G.
nebst Turbinen und Ablaufkanal
an der Haldenstrasse in Rapperswil.

Pläne und Uebernahmsbedingungen liegen auf dem Bureau des
Unterzeichneten zur Einsicht auf, woselbst auch die Eingabeformulare
bezogen werden können.

Offerten sind bis spätestens **22. Juli 1916**, abends, verschlossen
mit der Aufschrift „**Kraftzentrale Rapperswil**“ an das Elektrizitätswerk
Jona A.-G. einzusenden.

Rapperswil, den 12. Juli 1916.

E. Walcher-Gaudy, Architekt.

Einwohnergemeinde Bözingen

Zur Erlangung von Entwürfen für einen neuen **Bebauungsplan**
eröffnet die Gemeinde Bözingen einen

Ideenwettbewerb

unter den im Amte Biel ansässigen schweizerischen, sowie
auswärts wohnenden Bieler Fachleuten. Auch als Mitarbeiter
können nur auswärtige Bieler und im Amte Biel ansässige
schweizerische Fachleute zugelassen werden.

Programm und Unterlagen können bezogen werden
ab Freitag, den 21. Juli 1916 auf der Gemeindeschreiberei
Bözingen gegen Hinterlage von Fr. 10.—, welcher Betrag bei
Einreichung eines Projektes rückvergütet wird.

Eingabetermin: 16. September 1916. Alles Nähere
ist im Programm enthalten.

Bözingen, den 14. Juli 1916.

Die beauftragte Kommission.

Wettbewerbs-Ausschreibung

Das schweizerische Departement des Innern und
die Generaldirektion der schweizer. Bundesbahnen
eröffnen unter den schweizer. und den
in der Schweiz niedergelassenen Architekten

einen **Wettbewerb zur Erlangung von
Entwürfen für die einheitliche architektonische
Gestaltung der Fassaden des
Bahnhofgebäudes und des Postgebäudes**
∴ ∴ im neuen Bahnhof Biel. ∴ ∴

Frist zur Einreichung der Entwürfe: 30. November 1916. — Das Programm und die Planunterlagen für diesen Wettbewerb können von der Generaldirektion der S. B. B. in Bern (Bureau Nr. 91) bezogen werden gegen eine Gebühr von Fr. 10.—, die bei Einreichung eines Entwurfes zurückerstattet wird.

In Turnhallen, Konzertsälen

und ähnliche Einrichtungen verwenden Sie unsern bewährten Pat.-Klappstuhl „**Perfekt**“. Bitte verlangen Sie Prospekt und Referenzen. Fabrikation von Stühlen aller Art. **Möbelfabrik A. Weiss A.-G., Mammern.**

Sandstrahlgebläse

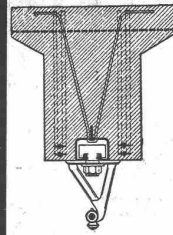
zu verkaufen

mit Rotationstisch 1800 mm Dtr. und automat. Sandzufuhr, komplet mit Luftkompressor, 420 mm Dtr., 180 mm Hub, Windkessel, Zentrifugalexhaustor, Sand- und Staubsammler, jedoch ohne Motoren. Offerten zu richten unter Chiffre C. 2814 Lz. an die **Publicitas A.-G.** (Haassenstein & Vogler) **Luzern.**

Jeder Architekt und Baumeister

sollte die

D. K. G. Ankerschienen



zur Befestigung v. **Transmissionen**, Rohrleitungen und sonstigen Gegenständen in Betonbauten kennen, weil diese die einzigen rationalen und modernen Befestigungsmittel sind. Sie gestatten ein nachträgliches Verschieben der Transmissionen nach Belieben und können als Armierungsseisen ausgenutzt werden.

Prospekte und Muster kostenlos.

Alleinvertrieb durch

J. Louis Müller, Luzern.

Treibriemen-, Schlauch- und Gurten-Weberei

M. Wernecke, Stäfa

Briefe: Münsterhof 14, Zürich — Telefon 3191
offeriert mit kurzer Lieferfrist:



Servus - Riemen



Baumwolle in Kameelhaar-Gewebe.

Best bewährt. Widerstandsfähig gegen äussere Einflüsse.



„GRANIT“

A.-G. H. Schulthess à Personico (Tessin)

Direktion in Lavorgo (Tessin)
Telephon Nr. 9

Zweigbureau: Eichstrasse 9, Zürich 3
Telephon Nr. 66.75

Ausgedehnte Steinbrüche und Werkplätze
bei **Personico** (Station Bodio), **Cresciano**
(Station Osogna), **Tenero** (Station Gordola)
und im **Verzascatal**.

Werkplatz f. dringende Arbeiten u. Reparaturen:
Haldenstrasse, Zürich.

Spezialität:

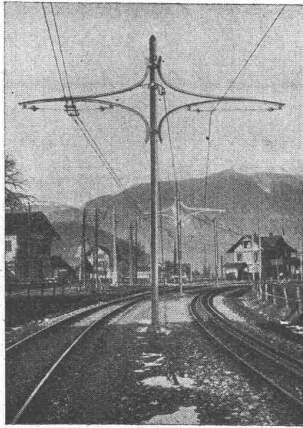
Weisser Verzascagränit

für bessere Treppenanlagen.

Lieferantin sämtlicher innerer Treppenanlagen zur
Universität Zürich, zum Naturwissenschaftlichen und
Land- und Forstwirtschaftlichen Institut der Eidgen.
Technischen Hochschule, Bezirksgebäude Zürich.

Submissions-Anzeiger.

Termin	Auskunftstelle	Ort	Gegenstand
25. Juli	J. Peter, Ingenieur	Schlieren (Zürich)	Erdarbeit, Steinbett, Bekiesung, Pflasterung an der Brunnegasse in Schlieren.
26. "	Stadtbauamt	Thun (Bern)	Bau eines Koks-Schuppens der Licht- und Wasserwerke in Thun.
27. "	U. Akeret, Architekt	Weinfelden (Thurg.)	Bauarbeiten und Lieferungen zum Schulhausbau Halden.
29. "	Hochbaubureau II	Basel	Elektrische Licht- und Kraftanlagen in der Bad- und Waschanstalt Zwingerstr.
1. August	Gemeinderatskanzlei	Ramsen (Schaffh.)	Lieferung von rund 16500 Stück Drainierrohren franko Station Ramsen.
5. "	Hochbaubureau II	Basel	Die Schlosserarbeiten für die Bad- und Waschanstalt an der Zwingerstr. in Basel.
5. "	Kantonsgeometer	Luzern	Parzellarvermessung des I. Loses der Gemeinde Schwarzenberg (1567 ha).



**Eisenmöbelfabrik Biglen
Bigler, Spichiger & Cie**

Spezialfabrikation von
Oberleitungs- u. Ausrüstungs-Material
elektrischer Bahnen
(Leitung: Ing. Morgenthaler)

Technisches Bureau: BERN, Bahnhofplatz Nr. 1

Briefadresse: Bigler, Spichiger & Cie., Bern
Telephon Nr. 2620
Telegramme: Elektrobigen Bern

Mechanische Werkstätten
Mechanische Schlosserei
Gesensschmiede
Hammerschmiede
Stanzerei, Presserei

Mechanische Schreinerei
Malerei: Spritz-, Tauch- und
Emaillier-Verfahren
Autogene Schweisserei
Fabrikation von Massenartikeln

PATENT-ANWÄLTE
E. BLUM & C^{ie} DIPL. INGENIEURE
GEGRÜNDET 1878 · ZÜRICH · BAHNHOFSTR. 74

Schmiedeeiserne
Gerade-
Gewundene-
Wendel-
TREPPEN
Patente



Eisen- u. Blech-
Konstruktionen

Biege-Arbeiten
für Grob- und
Feinbleche

Kalt- u. Warm-
Pressartikel

Gebr. Demuth, Baden

Wir empfehlen uns zur Reproduktion von
Plänen jeder Art mit dem neuen Verfahren

Kartographia Winterthur A.-G.

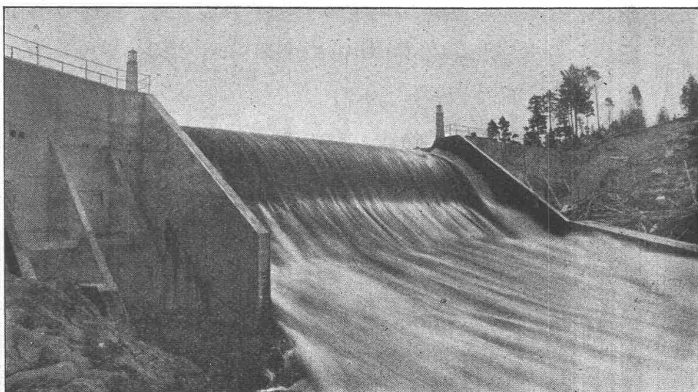
„Radiographie“
Kein Pausen notwendig.



STEHLE & GUTKNECHT
Zentralheizungs-Fabrik BASEL
ERSTELLEN ZENTRALHEIZUNGEN
ALLER SYSTEME

**Kriegs-
Carbolineum**
zur Zeit bester von den
Behörden verwendeter
Holzanzrich
(braun nicht schwarz)
liefert
**Martin Keller,
Zürich**
Neu Seidenhof

Bei Bestellungen wolle man sich auf die „Schweizerische Bauzeitung“ beziehen.



Selbsttätiges Ueberfallwehr Osfaldet für Aamot kommunale
Elektricitetsverk (Norwegen)

Selbsttätige Wasserspiegel-Regulierung

durch unsere patentierten selbsttätigen
Ueberfallwehre und Saugüberfälle.
∴ (Nutzeffekt bis 80 Prozent). ∴

Selbsttätige Wehranlagen

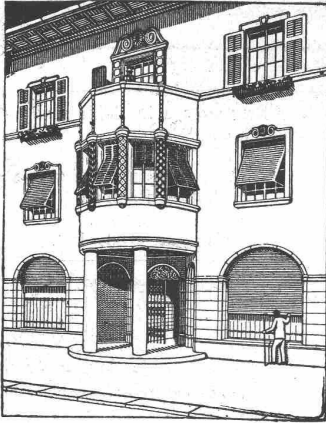
Selbsttätige Abfluss-Regulierung

für Ausgleichweiher, Talsperren, Wasserkraftanlagen.
Bis Ende 1915 ausgeführt und im Bau:
Ueber 1000 m Wehrbreite für ca.
8000 m³/sek Regulierfähigkeit.

Illustrierter Katalog, Projekte und Kostenanschläge gratis.

Stauwerke A.-G., Zürich (Schweiz)
St. Peterstrasse 15.

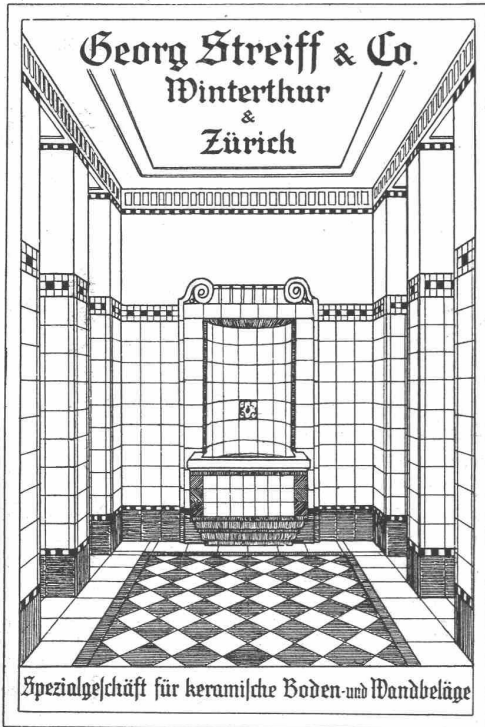
Schluss für die Inserate je Dienstags, abends.



Rolladenfabrik A. Griesser A.-G., Aadorf

empfiehlt sich für Lieferung von

Stahlwellblechrolladen, Scheeren- und Rollgitter, Wellblech und Holzrolltore, Holzrollladen, Rolljalousien, Saalabschlüsse, Rollschutzwände, Jalousieklappladen mit und ohne Beschläg-Lieferung, komplette Schaufenster-Anlagen in Eisen und Holz. Segeltuch-Rouleaux für Schaufenster und Veranden etc. Eigene patentierte Konstruktionen. Prima Referenzen. Katalog und Preisliste zu Diensten.



Georg Streiff & Co.
Winterthur
&
Zürich

Spezialgeschäft für keramische Boden- und Wandbeläge

A. Werner-Graf, Winterthur

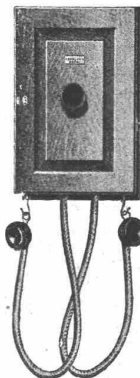
Spezialgeschäft für Erstellung von
Boden- u. Wandplatten-Belägen.

Kunstglasurplatten. Wandbrunnen.
Glasierte Schüttsteine.

Goldene Medaille Landesausstellung Bern 1914.

HASLER A.-G., BERN

vorm. Telegraphenwerkstätte v. G. Hasler
Telephon 1852



Telephon-Apparate

spezielle Form für
Starkstrom-Anlagen

MAILAND 1906: Grand Prix
BRÜSSEL 1910: Grand Prix
BUENOS AIRES: Medaille d'Or

GRAND PRIX:
Schweizerische Landesausstellung, Bern 1914

SCHWEIZ.

LICHTPAUSANSTALTEN A.G.

Auf der Mauer 4 **ZÜRICH** Auf der Mauer 4

Filialen in **Bern, 5: Gallen & Luzern**

Heliographie  **Negrographie**

Spezialität: **Trockendruck** (Plandruck)

Heliographie-Paus- und Zeichenpapiere
Lichtpaus-Apparate

Man verlange Muster u. Preislisten.

Marquisen- und Storrenfabrik

Storren nach eigenen patentierten bewährten Systemen für Privat- und Geschäftshäuser, Schulen, Spitäler etc.
Spezialkonstruktion f. Bogenfenster, Veranden etc.
Prima Referenzen von Staat, Gemeinden und Privaten.

Mertzlufft Spiegelgasse 29 **Zürich 1**
Rindermarkt 26

Gegr. 1865
vielfach
prämiert
Tel. 2284

Lager und Verkaufsstelle
von

Schäffer & Budenberg

G. m. b. H.

Maschinen- und Dampfkessel-
Armaturenfabrik

befindet sich ab 1. Juli 1916

in **Zürich, Stampfenbachstr. 61**

(nächst-Hauptbahnhof)