

Objektyp: **Advertising**

Zeitschrift: **Schweizerische Bauzeitung**

Band (Jahr): **67/68 (1916)**

Heft 6

PDF erstellt am: **13.09.2024**

Nutzungsbedingungen

Die ETH-Bibliothek ist Anbieterin der digitalisierten Zeitschriften. Sie besitzt keine Urheberrechte an den Inhalten der Zeitschriften. Die Rechte liegen in der Regel bei den Herausgebern. Die auf der Plattform e-periodica veröffentlichten Dokumente stehen für nicht-kommerzielle Zwecke in Lehre und Forschung sowie für die private Nutzung frei zur Verfügung. Einzelne Dateien oder Ausdrucke aus diesem Angebot können zusammen mit diesen Nutzungsbedingungen und den korrekten Herkunftsbezeichnungen weitergegeben werden. Das Veröffentlichen von Bildern in Print- und Online-Publikationen ist nur mit vorheriger Genehmigung der Rechteinhaber erlaubt. Die systematische Speicherung von Teilen des elektronischen Angebots auf anderen Servern bedarf ebenfalls des schriftlichen Einverständnisses der Rechteinhaber.

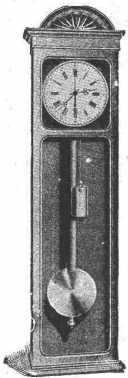
Haftungsausschluss

Alle Angaben erfolgen ohne Gewähr für Vollständigkeit oder Richtigkeit. Es wird keine Haftung übernommen für Schäden durch die Verwendung von Informationen aus diesem Online-Angebot oder durch das Fehlen von Informationen. Dies gilt auch für Inhalte Dritter, die über dieses Angebot zugänglich sind.

Bevor Sie Bauten beginnen

vergessen Sie nicht, für die notwendigen Transport-Anlagen, Bau-Maschinen und Werkzeuge die Verkaufs- u. Mietspreise d. Rollmaterial- u. BaumaschinenAkt.-Ges. „RUBAG“, Zürich, Seidengasse 16, einzufordern; es liegt dies in Ihrem eigenen Interesse, auch wenn Sie kostenlos für Sie die

Kataloge der „RUBAG“ verlangen!



HASLER A.-G., BERN

Gegründet 1852

Signal-Uhren

zur Anzeige der Arbeitszeiten und Pausen

MAILAND 1906: Grand Prix
BRÜSSEL 1910: Grand Prix
BUENOS AIRES: Medaille d'or
GRAND PRIX:
Schweiz. Landesausstellung Bern 1914

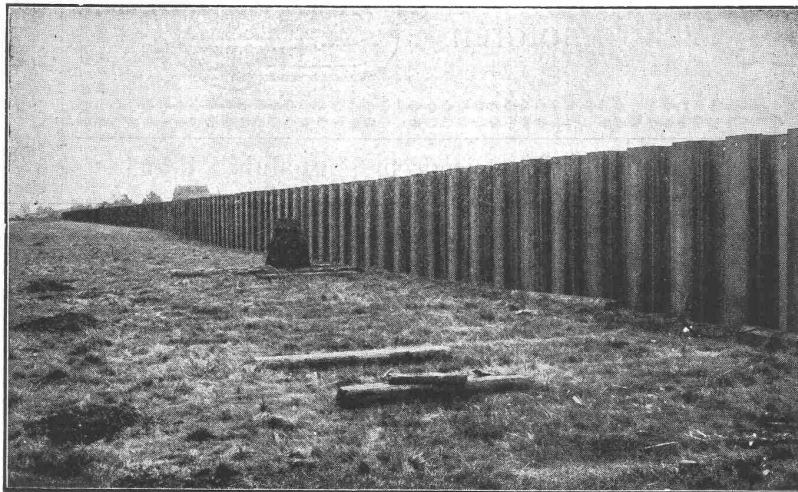
WILH. BAUMANN HORGEN

Rolladen. Rolljalousien.
Jalousieladen. Rollschutzwände

Gegründet
1860

Spundwand Eisen „System Larssen“ D. R. P.

geeignet für
Schleusenwände u.
Bollwerke
▼▼▼
Ersatz
für Ufermauern
▼▼▼
Einfassung
von Baugruben
▼▼▼
Sicherung
der Baugruben bei
schwierigen
Gründungen
▼▼▼
Einfassung v. Fun-
damenten
▼▼▼



1500 Meter lange Uferwand aus Larsseneisen

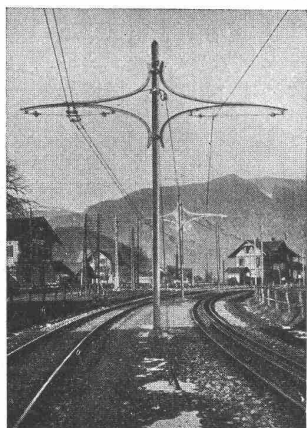
Bisher mit über 80000 Tonnen zur Anwendung gekommen. — Lieferung schnellstens, auch in der Kriegszeit.

Deutsch-Luxemburgische Bergwerks- u. Hütten-Aktiengesellschaft

Abteilung Dortmunder Union, Dortmund.

Vertreter für die Schweiz: JULIUS SCHOCH & Co., Zürich, Rüdtenplatz 9.

Vorzüge:
Leichte Rammbar-
keit, selbst bei
schwierig. Boden-
verhältnissen
▼▼▼
Dopperverschluss!
Daher stärkster
Längs-
zusammenhang
und grösste
Dichtigkeit.
▼▼▼



Eisenmöbelfabrik Biglen
Bigler, Spichiger & Cie

Spezialfabrikation von
Oberleitungs- u. Ausrüstungs-Material
elektrischer Bahnen
(Leitung: Ing. Morgenthaler)

Technisches Bureau: **BERN**, Bahnhofplatz Nr. 1

Briefadresse: Bigler, Spichiger & Cie., Bern	Telephon Nr. 2620 Telegramme: Elektrobigen Bern
Mechanische Werkstätten Mechanische Schlosserei Gesensschmiede Hammerschmiede Stanzerei, Presserei	Mechanische Schreinerei Malerei: Spritz-, Tauch- und Emaillier-Verfahren Autogene Schweisserei Fabrikation von Massenartikeln



**1 WATT- & 1/2 WATT-
DRAHTLAMPEN**

Erstklassiges
Schweizer Fabrikat
Gezogener Leuchtdraht
nach eigenem Verfahren
hergestellt

Goldene
Medaille
S. L. A. B.
1914

**LICHT A.-G.
ZUG**

Fabrik in Goldau

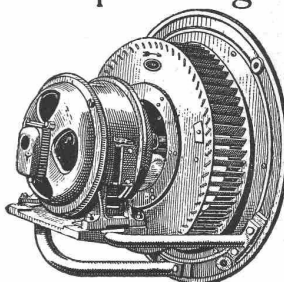
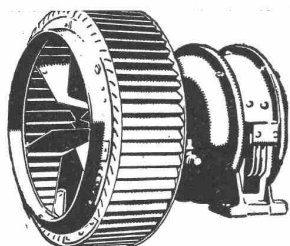
G. Meidinger & Co., Basel

Spezialfabrik für Elektromotoren, elektrische Betriebe

Ventilatoren und Entstaubungs-Anlagen

Zentrifugal-Ventilatoren für alle Bedürfnisse der Industrie, geräuschlos
laufend, mit garantiert geringstem Kraftverbrauch
Luftfilter, Lüftungs- und Entstaubungs-Anlagen
Trocknungs-, Entnebelungs- u. Spänetransportanlagen

Hochdruck-
Ventilatoren
für
Schmiedefeuer, Cupolöfen,
Schmelzöfen, Orgelgebläse.
Elektromotoren



Bei Bestellungen wolle man sich auf die „Schweizerische Bauzeitung“ beziehen.

**Gelegenheits-Elektro-
Motoren u. Maschinen**
liefert mit Garantie
Elektro-Mechan.
Reparaturwerkstätte Zürich
Hardturmstr. 121, Zürich 5.
„Orion“.

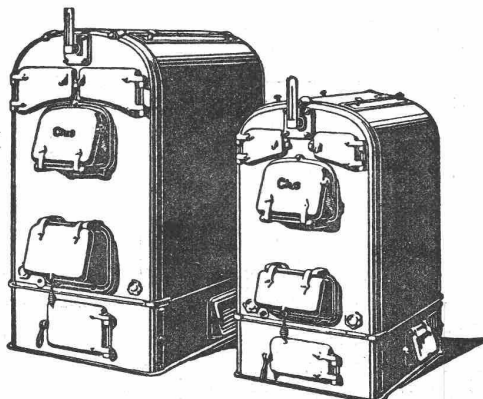


GESELLSCHAFT DER LUDW. VON ROLL'SCHEN EISENWERKE
· FILIALE: **EISENWERK CLUS** KT. SOLOTHURN ·



CLUSER HEIZKESSEL

für Warmwasser- und Nieder-
druck-Dampfheizung, sowie für
gewerbliche Anlagen



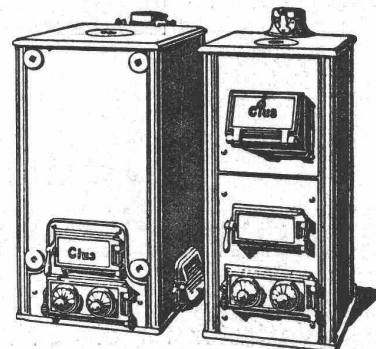
Bewährtes System.
Bequeme Reinigung
während dem Betriebe.

Radiatoren

55 verschiedene Modelle

Rippenröhren und Rippenheiz-
körper, Wärmeplatten, Ventile,
Formstücke, Flanschen in Guss-
und Schmiedeisen.

Zu beziehen
durch die Installationsfirmen.



B.-A.-G.

Schweizerische
Broncewarenfabrik A.-G.
Turqi

Verkaufs- und Musterlager
Caspar Escherhaus - Zürich - Stampfenbachstr. 15
Telephon 8308



Bern
Grand Prix
1914

Baubeschläge
F. Bender
OBERDORF-STR. 9. ZÜRICH.

J. BÜCHI, Dipl. Ing.
Freiestrasse 6 — ZÜRICH 7.
Konsult. Ingenieur für
Wasserkraftanlagen
Wasserbauten
Projektierung, Bauleitung, Beratungen,
Experten.
Ausgedehnte Erfahrungen in Projektierung, Bau
und Betrieb von grossen Wasserkraftanlagen.

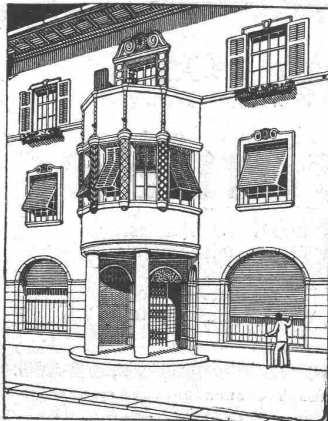
Kündig's
Luft-technische
Anlagen
haben anerkannt
höchsten Nutzeffect
A. Kündig, Zürich.
Landesausstellung Bern 1914 Goldene Medaille
ausschliessliche Spezialfabr.
Ventilation, Entstaubung, Trocknung.
TELEFON 3855

Zu sofortigem Eintritt mehrere Techniker
Absolventen der Tiefbauabteilung einer Baugewerkschule, **geschickte Konstrukteure, flotte Zeichner mit wenigstens einjähriger Praxis im Eisenbeton**, event. auch Kriegsbeschädigte, **gesucht**. Schriftliche Offerten mit Lebenslauf, Gehaltsansprüche und Militärverhältnis an
Carl Brandt, Berlin W. 9, Schellingstrasse Nr. 7.

Kiesklebedächer, Holzzementdächer
Arosa, „Gema“ A.-G. Bergün
Landquart Wallenstadt Zuoz
Spezialgeschäft für flache Bedachungen
Weitgehende Garantie — Erste Referenzen
Ausgeführt: Kasernen Kloten, Spinnerei an der Lorze etc. etc.

Bekannte Fabrik für
Hartzerkleinerungsanlagen
sucht
tüchtigen Vertreter
für die Schweiz mit guten Beziehungen zu den betreffenden Industrien. Angebote unter Chiffre Z. C. 3353 befördert die Annoncen-Expedition **Rudolf Mosse, Zürich**, Limmatquai 34.

Schluss für die Inserate je Dienstags, abends.



Rolladenfabrik A. Griesser A.-G., Aadorf

empfiehlt sich für Lieferung von

Stahlwellblechrolladen, Scheeren- und Rollgitter, Wellblech und Holzrolltore, Holzrollladen, Rolljalousien, Saalabschlüsse, Rollschutzwände, Jalousieklappladen mit und ohne Beschläg-Lieferung, komplette Schaufenster-Anlagen in Eisen und Holz. Segeltuch-Rouleaux für Schaufenster und Veranden etc. Eigene patentierte Konstruktionen. Prima Referenzen. Katalog und Preisliste zu Diensten.

Marquisen- und Storrenfabrik

Storren nach eigenen patentierten bewährten Systemen für Privat- und Geschäftshäuser, Schulen, Spitäler etc.
Spezialkonstruktion f. Bogenfenster, Veranden etc.
 Prima Referenzen von Staat, Gemeinden und Privaten.

Mertzluft Spiegelgasse 29 Zürich 1
 Rindermarkt 26 Gegr. 1865
 vielfach prämiert
 Tel. 2284

Verband Schweiz. Dachpappenfabrikanten E. G.

Verkaufs- und Beratungsstelle

Peterhof, Bahnhofstrasse 30 — Zürich — Peterhof, Bahnhofstrasse 30
 Telephone Nr. 3636 — Telegramme: Dachpappverband

Verkaufsstelle für

**Dachpappen — Holz-Zement — Klebmassen
 Filzkarton**

Lager und Verkaufsstelle
 von

Schäffer & Budenberg

G. m. b. H.

Maschinen- und Dampfkessel-
 Armaturenfabrik

befindet sich ab 1. Juli 1916

in Zürich, Stampfenbachstr. 61

(nächst Hauptbahnhof)

Bauer, A.-G., Zürich 6

Gegründet 1862



Moderne Tresoranlagen
 Panzertüren
 Kassenschränke
 Einmüerschranke

Archiv- und Bibliothek-
 Anlagen

Kataloge zu Diensten

Zu verkaufen
 infolge Vergrößerung der Anlage

1 kompletter Heizkessel

8,0 m², für Niederdruck-Dampfheizung.
 Stäger & Co., Villmergen.

la. Karbolineum

Asphaltpappe — Schmieröle und Fett.

Alfred König, chem. Produkte, Wangen b. Olten

A.-G. „UNION“ in Biel, Fabrik in Mett
 Erste schweiz. Fabrik für elektr. geschweisste Ketten. Pat. 27199

Ketten aller Art



für industrielle und landwirtschaftliche Zwecke.
 Grösste Leistungsfähigkeit. Ketten von höchster Tragkraft.

NB. Handelsketten nur durch Eisenhandlungen zu beziehen.

Neu Meiol Neu

(Gesetzlich geschützt)

Farbenbindemittel, Oelfarben-Ersatz

für Aussen und Innen,
 mehr wie die Hälfte billiger wie gewöhnliche Oelfarbe.

Martin Keller, Zürich

Neu-Seidenhof

Spezialitäten in chemisch-techn. Produkten

Gesucht zum sofortigen Eintritt ein jüngerer Betriebsleiter

für schweizerisches Metallwerk. Gute, abgeschlossene technische Bildung und reiche praktische Erfahrungen im Fabrikbetrieb und im Verkehr mit Arbeitern unbedingt erforderlich. Der Reflektant muss in der Lage sein, Reparaturen und Umänderungen in der Maschinenanlage selbständig zu disponieren. Offerten mit Angaben über Bildungsgang, bisherige Tätigkeit, Militärverhältnisse und Gehaltsansprüche sind zu richten unter Chiffre F. 5305 Y. an Publicitas A. G. (Haasenstein & Vogler) Bern.

2 Installationszeichner od. Techniker

hervorragend tüchtige, militärfreie Herren, die isometrische Revisionspläne von aussergewöhnlichem Umfang nach kurzen Angaben mit äusserster Genauigkeit und peinlich sauber anfertigen können, zum sofortigen Eintritt gesucht. Offerten mit Zeugnisabschriften, Referenzen und Gehaltsansprüchen sind (offen) zu richten an

„Dianabad“

Bauleitung für die sanitären und heiztechnischen Einrichtungen,

Kurz, Rietschel & Henneberg

H. Schaffstaedt G. m. b. H.

Thiergärtner & Stöhr A.-G.

Wien, II., Obere Donaustrasse 93-95.

Gesucht

für Architekturbureau in Wien ein tüchtiger

Bautechniker

geübter Statistiker mit Praxis u. Kenntnissen im Industriebau. Angebote mit Zeugnisabschriften und Gehaltsansprüchen sind zu richten unter W. G. 8178 an die Annoncen-Exped. Rud. Mosse, Wien, I, Sellenstätte 2.

Schluss für die Inserate je Dienstags, abends.

S.I.A.

Stellen-Vermittlung des Schweiz. Ing.- und Arch.-Vereins, Tiefenhöfe 11, Zürich.

(Bewerber wollen Anmeldebogen verlangen).

S.I.A.**Schweiz: Bauzeichner** mit vollständiger Technikumsbildung, Bureau- und Baupraxis. **410****Ausland: Elektro-Ingenieur** mit langjähriger Erfahrung in Projekt und Bau von bedeutenden hydro-elekt. Anlagen. **412****Stellen suchen:**

Architekten, Ingenieure und Techniker aller Branchen, total 50.

Bauingenieur

gesucht
nach grosser Stadt Süd-
Russlands

jüngerer Schweizer Ingenieur

als
Bauleiterin eine schweizerische
Unternehmung für Kana-
lisationsarbeiten, aussichts-
reiche Stellung. Antritt in
2 bis 3 Monaten. Reflek-
tanten mit abgeschlossener
Hochschulbildung und ge-
nügender Praxis wollen ihre
Offerten unter Beilage von
Zeugnissen einsegnen unt.
Chiff. B. J. 4223 an die An-
noncen-Expedition
Rudolf Mosse, Basel.

Architekt

künstl. selbständ. Kraft, mit mehr
Jahren Praxis, Schüler von Herrn
Prof. P. Bonatz, Stuttgart, in Dar-
stellung, Entwurf und Detail vor-
züglich, **sucht** mit 300 Fr. Monats-
gehalt sofort oder später **Stelle**.
Anträge erbeten unt. S. E. 225 an
Rudolf Mosse, Stuttgart.

Bauingenieur

(Dipl. E. T. H.), Schweizer, militä-
r-frei, 2 Jahre Praxis (Konstruktion
u. Berechnung, Bureau u. Bau),
sucht irgendwo **Stelle**. Auch
Aushilfe. Event. Offerten unter
Chiffre Z. E. 3480 befördert die
Annoncen-Expedition**Rudolf Mosse, Zürich,**
Limmatquai 34.

Tiefbauzeichner

I. Kraftnicht voll beschäftigt, **sucht Heim-**
arbeit. Offerten sub Z. L. 3186
befördert die Annoncen-Expedition**Rudolf Mosse, Zürich,**
Limmatquai 34.

Gesucht Ferienstelle

Bauzeichner mit 4 Jahren Praxis
und ersten Referenzen, gegenwärtig
Schüler des kant. Technikums in
Winterthur, **sucht ab 15. August**
oder 1. September für seine Fer-
ienzeit, event. bis 1. Oktober, Be-
schäftigung. Offerten unt. Chiff.
Z. B. 3452 befördert die Annoncen-
Expedition**Rudolf Mosse, Zürich,**
Limmatquai 34.

Jeune Ingénieur civil

du Polytechnicum de Zurich
cherche emploi, dans entreprise,
Chemin de fer, Béton armé, hy-
draulique etc. Adresser les offres
sous chiffres Z. K. 3360 à l'agence
de publicité**Rudolf Mosse, Zurich,**
Limmatquai 34.

Ingenieur

Akademiker, im Kompressoren- und
Vakuumpumpenbau durchaus er-
fahren, zu bald. Eintr. **gesucht**.
Bewerber müssen mehrjährige Er-
fahrung im Kompressorenbau be-
sitzen und mit der Erledigung der
technischen Korrespondenz voll-
ständig vertraut sein. Gehalts-
ansprüche und Zeugnisabschriften
sind der Bewerbung beizufügen.
Karl Wittig, Maschinenfabr.
Zell i. W. (Baden).Erfahrener
Bautechniker-Bauführer
sucht per sofort
Stellung.Prima Zeugnisse. Offerten unter
Chiffre Z. W. 3397 befördert die
Annoncen-Expedition**Rudolf Mosse, Zürich,**
Limmatquai 34.

Architekt

künstlerisch befähigt, mit In- und
Auslandpraxis, durchaus selbstän-
gig arbeitend, **sucht**, gestützt auf
prima Zeugnisse und Referenzen,
Stelle auf Architekturbureau od.
Baugeschäft. Offerten gefl. unter
Chiffre Z. F. 3456 befördert die
Annoncen-Expedition**Rudolf Mosse, Zürich,**
Limmatquai 34.

Gesucht

per Mitte August, ein tüch-
tiger, erfahrener

Bauführer

für Beton- und Eisenbeton-
arbeiten in einer Stadt der
deutschen Schweiz. Zeug-
niskopien, Referenzen, Ge-
haltsansprüche an**E. Froté & Cie.,**
Zürich 7.

Jüngling

mit Sekundarschulbildung und ein
Semester Technikum, wünscht auf
1. Okt. 1916 in **Tiefbaubureau**
oder **Unternehmung** in Praxis
zu treten, wo ihm hauptsächlich
Gelegenheit geboten wird, das
Zeichnen zu erlernen. Offerten
unter Chiffre Z. G. 3432 befördert
die Annoncen-Expedition**Rudolf Mosse, Zürich.**

Für Architekten und Baumeister

Tüchtiger Architekt, selbständig,
könnte in der freien Zeit Neben-
arbeiten übernehmen. Projekte
aller Art, Aufnahmen etc., sowie
Perspektiven in Kohle, Tusch und
Aquarell. Bescheidene Ansprüche.
Gefl. Offerten unt. Chiff. Z. C. 3454
befördert die Annoncen-Expedition**Rudolf Mosse, Zürich,**
Limmatquai 34.

Spenglerei Dachdeckerei Vorarbeiter

sucht ganz tüchtigen, soliden
geübt in Berechnungen. Gutes
Salär. Lebensstellung. Ohne Ia.
Referenzen Anmeldung unnütz.
Offerten mit Zeugnissen unter
Chiffre Z. W. 3447 befördert die
Annoncen-Expedition**Rudolf Mosse, Zürich,**
Limmatquai 34.

Baumaterialienfabrik

m. Geleiseanschluss wünscht neuen
gangbaren

Artikel

aufzunehmen.

Ingenieure und Architekten

werden um Vorschläge gebeten.
Offerten unter Z. O. 3389 an die
Annoncen-Expedition**Rudolf Mosse, Zürich,**
Limmatquai 34.Für
3 Doppelwohnhäuser
in Zürich sind die

Schreiner- arbeiten

sofort zu vergeben.

Nur solide Firmen für sa-
bere Arbeiten wollen sich
melden unt. Chiff. Z. Z. 3025
an die Annoncen-Expedition
Rudolf Mosse, Zürich,
Limmatquai 34.

Nachdem

Hafer

kaum erhältlich, empfehlen
wir als besten Ersatz für
Pferdefütterung :-:

Johannisbrot.

Naef, Schneider & Cie. A.-G., Thun.
(Probesendungen v. 100 Kilo an).

Patentverwertung

Die Inhaber des schweizerischen
Patentes Nr. 58239 vom 23. Okt.
1911, auf: **Rechenmaschine,**
bei welcher ein Aufspeichern
der durch besondere Gegen-
stände dargestellten Teilpro-
dukte erfolgt und Mittel vor-
gesehen sind, um dieselben
aufzufinden und ihren Wert
für irgend eine innerhalb des
Rechnungsbereiches der Ma-
schine gelegene Berechnung
zu bestimmen, wünschen das
Patent zu verkaufen, in Lizenz zu
geben oder anderweitige Verein-
barungen für die Fabrikation in
der Schweiz einzugehen. Anfragen
befördert H. Kirchhofer vorm.
Bourry-Séquin & Co., Ingenieur-
u. Patentanwaltsbureau in Zürich,
Löwenstrasse 51.

Patentverwertung

Die Inhaber des schweizerischen
Patentes Nr. 66557 vom 28. Juli
1913, auf: **Druckluftwerkzeug,**
wünschen das Patent zu verkaufen,
in Lizenz zu geben oder ander-
weitige Vereinbarungen für die
Fabrikation in der Schweiz ein-
zugehen. Anfragen befördert **H.**
Kirchhofer vorm. Bourry-Séquin
& Co., Ingenieur- und Patentan-
waltsbureau in Zürich 1, Löwen-
strasse 51.

Patentverkauf oder Lizenzabgabe

Die Inhaberin des Schweizer
Patentes Nr. 66426, betreffend:
Einrichtung zur Betätigung
der Bremsklötze von Luft-
sauge- od. Druckluftbremsen
in zwei Stufen
wünscht mit schweizerischen Fa-
brikanten in Verbindung zu treten
behufs Verkaufs des Patentes,
bezw. Abgabe der Lizenz für die
Schweiz, zwecks Fabrikation des
Patentgegenstandes in der Schweiz.Reflektanten belieben sich um
weitere Auskunft zu wenden an
das Patentanwaltsbureau **E. Blum**
& **C₂**, Bahnhofstr. 74, Zürich 1.

Gesucht

Grösstes österreichisches Guss-
stahlwerk sucht sofort tüchtigen

Konstrukteur

27 bis 35 Jahre alt. Polytechniker
bevorzugt. 4- bis 5-jährige Kon-
struktionspraxis im Hebezeug- u.
allgemeinen Maschinenbau für
Hüttenwerke unerlässlich. Er-
fahrung in der Ueberwachung von
Dampfkessel- und Kraftanlagen
erwünscht. Gefl. ausführliche An-
gebote mit Photographie erbeten
unter Chiffre O. P. 326 an die
Annoncen-Expedition
Rudolf Mosse, Schaffhausen.

Kalk- und Zementfabriken C. Hürlimann, Brunnen

Telegraph-Adresse: **Hürlimann-Brunnen** — **Telephon Nr. 46.**

Prima Portland-Zement

mit hoher Anfangsfestigkeit und konstanter Nacherhärtung, schöne Farbe, grosse Ausgiebigkeit und Plastizität, vorzüglich geeignet für **Zementwarenfabrikation, Eisenbetonbau, Fundationen** und jede andere Zementarbeit.



Prima Grenoble-Zement, Marke „Blitz“. Eigenes Fabrikat.

Den französischen und schweizerischen Grenoble-Zementen vollkommen ebenbürtig; eignet sich ganz besonders für Arbeiten im Wasser. **Erreicht die Normfestigkeit von Portland-Zement. Prompte Spedition. Geleise-Anschluss.**

Referenzen: Muotakorrekion. — Siloanlage Altdorf. — Eidg. Techn. Hochschule Zürich. — Ueberführung Kantonsstr. u. Tram Schwyz-Brunnen. — Schöllenenbahn. — Inst. hl. Kreuz Ingenbohl. — Brienerseebahn etc.



Prima Hydraulischer Kalk

seit 1881 bewährte, ganz vorzügliche Qualität

Bamag

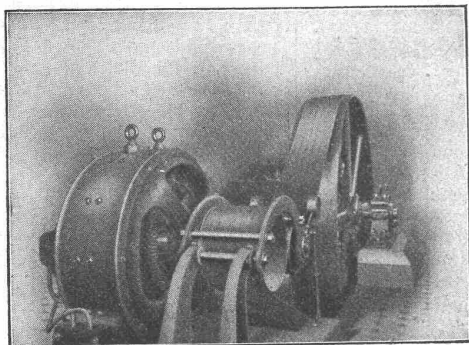
Transmissionen u. Lenix

Erstklassige Ausführung — kurze Lieferzeiten
Normale Teile und Lenix ab Lager Zürich.

Kistenmaterial, Ingenieurbesuch,
Kostenanschläge kostenlos durch

Berlin-Anhaltische Maschinenbau-Aktien-Gesellschaft, Dessau. — **Technisches Bureau Zürich**

Telephon 8173 — Kornhausstrasse 26 — Telegr.-Adr.: Bamag, Zürich



LOCHER & CIE., ZÜRICH

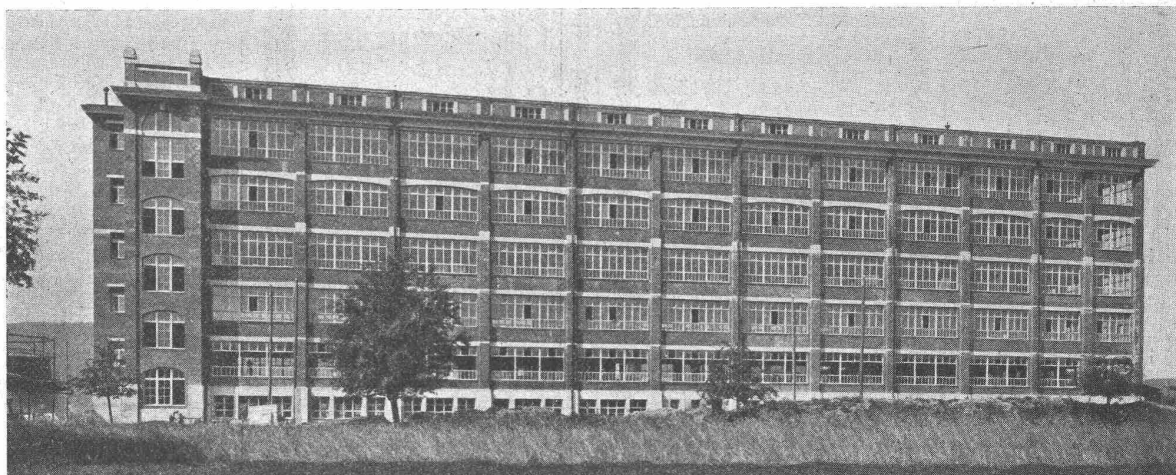
Ingenieurbureau u. Bauunternehmung für Hoch- u. Tiefbau

Grosser Ausstellungspreis

Schweizerische Landesausstellung in Bern 1914

Gegründet 1830

Telephon-Nummern 2084 und 6229 — Telegramme: Locherco



Schuhfabrik in Dottikon (Aargau)

Fabrikbau, Projektierung und Ausführung — Pappolein-Bedachungen — Stampf- und Gussasphaltbeläge