

Objektyp: **Advertising**

Zeitschrift: **Schweizerische Bauzeitung**

Band (Jahr): **67/68 (1916)**

Heft 7

PDF erstellt am: **08.08.2024**

Nutzungsbedingungen

Die ETH-Bibliothek ist Anbieterin der digitalisierten Zeitschriften. Sie besitzt keine Urheberrechte an den Inhalten der Zeitschriften. Die Rechte liegen in der Regel bei den Herausgebern. Die auf der Plattform e-periodica veröffentlichten Dokumente stehen für nicht-kommerzielle Zwecke in Lehre und Forschung sowie für die private Nutzung frei zur Verfügung. Einzelne Dateien oder Ausdrucke aus diesem Angebot können zusammen mit diesen Nutzungsbedingungen und den korrekten Herkunftsbezeichnungen weitergegeben werden. Das Veröffentlichen von Bildern in Print- und Online-Publikationen ist nur mit vorheriger Genehmigung der Rechteinhaber erlaubt. Die systematische Speicherung von Teilen des elektronischen Angebots auf anderen Servern bedarf ebenfalls des schriftlichen Einverständnisses der Rechteinhaber.

Haftungsausschluss

Alle Angaben erfolgen ohne Gewähr für Vollständigkeit oder Richtigkeit. Es wird keine Haftung übernommen für Schäden durch die Verwendung von Informationen aus diesem Online-Angebot oder durch das Fehlen von Informationen. Dies gilt auch für Inhalte Dritter, die über dieses Angebot zugänglich sind.

Schweizerische Bauzeitung

Abonnementspreis:

Schweiz 25 Fr. jährlich
Ausland 30 Fr. jährlich

Für Vereinsmitglieder:

Schweiz 20 Fr. jährlich
Ausland 24 Fr. jährlich
sofern beim Herausgeber
:: abonniert wird ::

WOCHENSCHRIFT

FÜR BAU-, VERKEHRS- UND MASCHINENTECHNIK

GEGRÜNDET VON A. WALDNER, ING. HERAUSGEBER A. JEGHER, ING., ZÜRICH

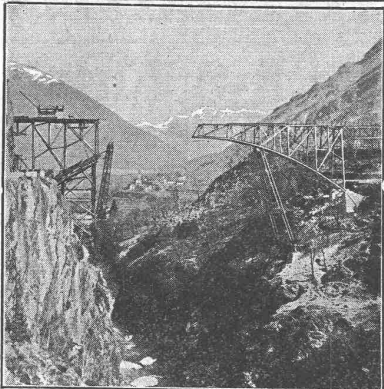
Verlag des Herausgebers. — Kommissionsverlag: Rascher & Cie., Zürich und Leipzig

ORGAN

DES SCHWEIZ. ING.- & ARCHITEKTEN-VEREINS & DER GESELLSCHAFT EHEM. STUDIERENDER DER EIDG. TECHN. HOCHSCHULE.

Insertionspreis:

4-gespalt. Petitzeile oder
deren Raum . . . 30 Cts.
Haupttitelseite: 50 Cts.
Alleinige Inseraten-An-
nahme: Rudolf Mosse,
Annoncen-Expedition,
Zürich, Basel und deren
Filialen und Agenturen



Brücke über den Isorno bei Intragna der Ferrovia
Locarno-Domodossola. Totale Spannweite 132 m.
Höhe über Flusssohle ca. 80 m. Stand der
Montage Ende März 1916.

Löhle & Kern Aktiengesellschaft für Eisenbau Zürich

Stampfenbachstrasse 15 — Telephon 70.63

Entwurf u. Ausführung v. Eisenbauten
jeder Art

Baukontor Bern A.-G., vormals E. Eggemann, Bern

Bureau: Hirschengraben 7 — Lager: Effingerstrasse

Spezialgeschäft für **Baukeramik, Boden- und Wandbeläge.**

Erstklassige Vertretungen

Einkaufs- und Auskunftsstelle für **Baumaterialien, Holz, Eisen en gros.**

Telephon 3270.

Eisenkonstruktionen

Konstruktionswerkstätte
Nidau (Bern) G. Wolf & Cie.



Baumann, Koelliker & Co Zürich 2

Maschinen- und Elektro-Ingenieure



Elektrische Anlagen jeder Art

Freileitungsbau

Transformatoren-Stationen

Kontaktleitungen elektrischer Bahnen

Beleuchtungskörper und Metallarbeiten

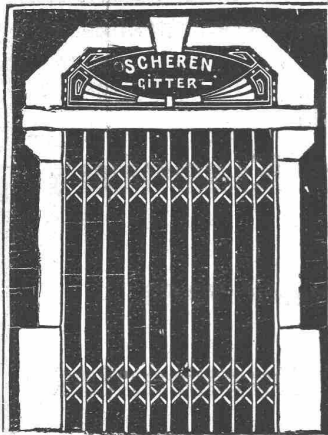
Câble aérien pour transports de bois

La Bourgeoisie de Monthey met en soumission l'installation d'un câble pour le transport de gros bois au lieu dit: Châble-Croix situé entre Muraz et Vionnaz: Longueur approximative 1000 mètres. Les soumissions devront être adressées à l'administration de la Bourgeoisie de Monthey pour le 31 août 1916, portant la suscription "Câble aérien".

S'adresser pour consulter plans, avant-métré et cahiers des charges à Mr. l'Inspecteur forestier Fr. Delacoste et au bureau technique J. Hammer à Monthey.

Monthey, le 2 août 1916.

L'Administration.



E. Rüegg

Zürich 1

Friedhofgasse-HohePromenade
Telephon 12297

Mech. Schlosserei

Eisenkonstruktionen

Scherengitter, Storren
etc. in solider Ausführung

Kochherd-Fabrikation

Reparaturen

Autogene Schweissanlage

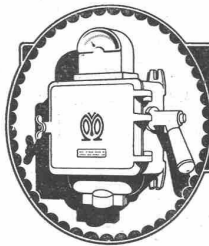
Gusseiserne Schienenplatten

:: System Hanomag, D. R. P. und D. R. G. ::

für billige und zweckentsprechende Gleisanlagen in Werkstätten aller Art, wie Lokomotivschuppen, Eisenbahnwerkstätten, Lokomotiv- und Waggonfabriken, Werften, Maschinenfabriken, Schlachthäusern usw. liefert für Süddeutschland und die Schweiz

Joseph Vögele, Mannheim

Abteilung Memagwerk



**MOVOS-A
VEVEY**

Schaltkasten
mit Verriegelung.

Schaltautomaten
Schwimmer- und Druckluftschalter
Stern-Dreieckschalter
Strombegrenzer

Verlangen Sie Katalog.

Zu verkaufen
infolge Vergrößerung der Anlage

1 kompletter Heizkessel

8,0 m³, für Niederdruck-Dampfheizung.
Stäger & Co., Villmergen.

Asphalt-Beläge

Asphalt-Strassen

Hartguss-, Stampf- und Walzasphalt (Bitusheet)

Asphalt-Böden

für Fabriken, Gänge, Bahnperrons, Waschküchen etc.

Asphalt-Dächer

Verlangen Sie Offerten und Referenzen.

Schweizer. Strassenbau-Unternehmung A.-G.

Aeberli-Makadam- und Asphalt-Werke

Solothurn. Telephon 6.33.

Vertreter in Bern, Tel. 48.44 — Luzern, Tel. 21.02 —
St. Gallen, Tel. 32.31 — Zürich, 91.40.

Gubler & Cie. A-G, Zürich 2

Telephon 5376 Bleicherweg 45

:: Elektrische Installationen ::

Fabrikation von Beleuchtungskörpern

Kunstgewerbliche Metallarbeiten

Besuche und Offerten unverbindlich

Staub- und rissfreie Zement - Fussböden

können nur unter Verwendung von **D. K. G. Stahlestrich** und **D. K. G. Fugenleisten** hergestellt werden. Enorme Widerstandsfähigkeit, angenehmes Aussehen, wasserdicht und hygienisch. Zweckmässigste und billigste Fussböden für Industriebauten aller Art, sowie für Eisenbahnbauten, Krankenhäuser, Schulen usw.

Prospekt und Muster kostenlos.

Alleinvertrieb durch **J. Louis Müller, Luzern.**

Biebrich am Rhein.

Wir haben unseren Betrieb in allen Abteilungen aufrecht erhalten und sind daher auch während des Krieges für Lieferungen und Bau-Ausführungen leistungsfähig

THONWERK BIEBRICH Aktiengesellschaft

Chamottefabrik

Hochfeuerfeste u. säurebeständige Produkte

Bau kompletter Ofenanlagen

SCHWEIZ.

LICHTPAUSANSTALTEN A.G.

Auf der Mauer 4 ZÜRICH Auf der Mauer 4

Filialen in Bern, St. Gallen & Luzern

Heliographie  Negrographie

Spezialität: Trockendruck (Plandruck)

Heliographie-Paus- und Zeichenpapiere

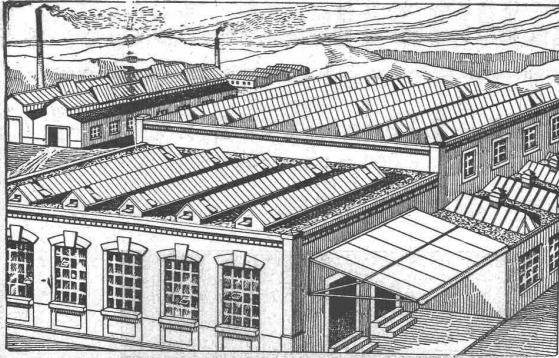
Lichtpaus-Apparate

Man verlange Muster u. Preislisten.

Submissions-Anzeiger.

Termin	Auskunftstelle	Ort	Gegenstand
15. August	Kreis-Ingenieur IV	Laufenburg (Aarg.)	Alle Arbeiten zum Strassenbau Mumpf-Obermumpf.
17. "	E. Wirz-Marti	Othmarsingen (Aarg.)	Bauarbeiten für die Erstellung einer Wasserversorgung der Gemeinde Othmarsingen.
18. "	Reichenbach, Grossrat	Gstaad (Bern)	Arbeiten zur neuen Quellenzuleitung der Wasserversorgung Gstaad.
19. "	Rittmeier & Furrer	Winterthur (Zürich)	Bauarbeiten für die Wohnkolonie (11 Einfamilienhäuser) in Rheinsfelden (Zürich).
23. "	Gemeinderatskanzlei	Thayngen (Schaffh.)	Zementrohrleitung (327 m, 0,45 lichte Weite) zur Entwässerung im „Weier“.
31. "	J. Hammer, Techn. Bureau	Monthey (Wallis)	Anlage einer 1000 m langen Schwebbahn für Holztransport.
1. Septbr.	Vogt, Gemeindevorsteher	Freienwil (Aarg.)	Korrektion und Kanalisation einer Verbindungsstrasse (260 m).

Glasdächer u. Dachoberlichter



in kittlosen Systemen
Einfache u. doppelte Verglasung
Schweizer. u. ausländische Patente
Sämtliche Spenglerarbeiten für Fabrikbauten

Glasdachwerke Simon Kulli, Olten

Mechanische Bauspenglerei
Schweizer Firma — Gegründet 1854
Auf Wunsch Ingenieurbesuch.



Gutachten

Konstr.-Pläne für jedes Material.
Gustav Griot, Ing., Zürich 7
Freiestrasse 139.

Gelegenheits-Elektromotoren u. Maschinen
liefert mit Garantie

Elektro-Mechan.
Reparaturwerkstätte Zürich
Hardturmstr. 121, Zürich 5.
„Orion“.

Aluminiumschweisswerk A.-G. Schlieren

empfiehlt sich Fabriken, Chem. Industrien, Färbereien, Brauereien etc. für fachgemässe Ausführung von

Aluminiumbehältern jeder Art, Apparatenbau

speziell für chem. Industrie, Kühl- und Wärme-Apparate, Rührwerke etc.

Aluminium in Spezialqualitäten

als Ersatz für

- | | | | |
|--------------------------------|--|--------------------------------|--|
| Kupfer-
Messing-
Nickel- | } Walzen
Röhren
Bottiche
Schapfen | Kupfer-
Messing-
Nickel- | } Autoklaven
Tanks
Lagerfässer
Reservoirs |
|--------------------------------|--|--------------------------------|--|

Ingenieurbesuch kostenlos.

Schmiedeeiserne

Treppen

jeder Form,
aus ganzen
Tafeln
gebogen



Pat.
D. R. G. M.

leicht
solid
billig

wenig Unterhalt!

Zeichnungen und
Berechnungen
gratis.

Gebr. Demuth, Baden

:: Blechbiegearbeiten ::

»SIA« ZÜRICH
BAHNHOFSTR. 110
TELEPH. 28-90
FABRIK IN FRAUENFELD

**SCHWEIZERISCHE
SCHMIRGEL-
& SCHLEIF-
INDUSTRIE
ACTIEN-GESELLSCHAFT.**

Einzig Schweizer-Firma, welche
Schmirgeltuch & Schmirgelleinen
fabriziert.

- | | |
|---|-------------------------|
| GLAS
FLINT
SCHMIRGEL
RUBY
SILIC. CARBID | } PAPIER
&
LEINEN |
|---|-------------------------|

Alle Körnungen
für jede Industrie.
Fertige SCHLEIFBÄNDER
schlagfrei laufend.

Moderne **BAND-SCHLEIFMASCHINEN** eigener Konstruktion



Eine unserer
typischen
Band-
Schleif-
Maschinen

Schluss für die Inserate je Dienstags, abends.



LANDIS & GYR A.-G.

ZUG



ELEKTRIZITÄTSZÄHLER
TARIFAPPARATE FERRARIS-WATTMETER
ZEIT- & SPERRSCHALTER STROMBEGRENZER EICHANLAGEN

Centralheizungen J. Rukstuhl, Basel

PATENT-ANWÄLTE
E. BLUM & C^o DIPL. INGENIEURE
GEGRÜNDET 1878 · ZÜRICH · BAHNHOFSTR. 74

MODELLE

für Hoch-, Tief- und Wasserbau.
PAPIERMODELL-ATELIER.
Flüedlerstr. 15, J. SCHAER, Zürich 6.

„GRANIT“

A.-G. H. Schulthess à Personico (Tessin)

Direktion in Lavorgo (Tessin)
Telephon Nr. 9

Zweigbureau: Eichstrasse 9, Zürich 3
Telephon Nr. 66.75

Ausgedehnte Steinbrüche und Werkplätze
bei Personico (Station Bodio), Cresciano
(Station Osogna), Tenero (Station Gordola)
und im Verzascatal.

Werkplatz f. dringende Arbeiten u. Reparaturen:
Haldenstrasse, Zürich.

Spezialität:

Weisser Verzascagränit

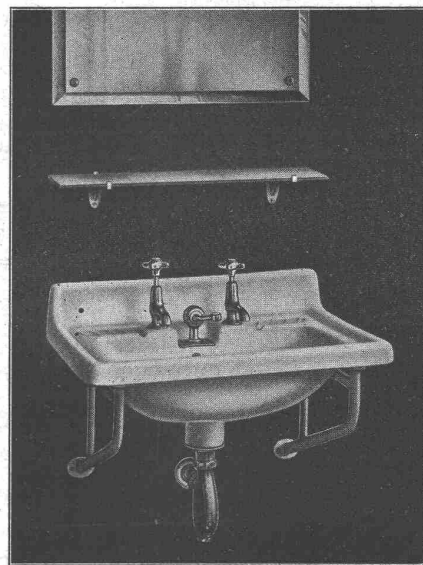
für bessere Treppenanlagen.

Lieferantin sämtlicher innerer Treppenanlagen zur
Universität Zürich, zum Naturwissenschaftlichen und
Land- und Forstwirtschaftlichen Institut der Eidgen.
Technischen Hochschule, Bezirksgebäude Zürich.

Sanitas Zürich 4

Bäckerstrasse 52

Sanitäre Apparate en gros

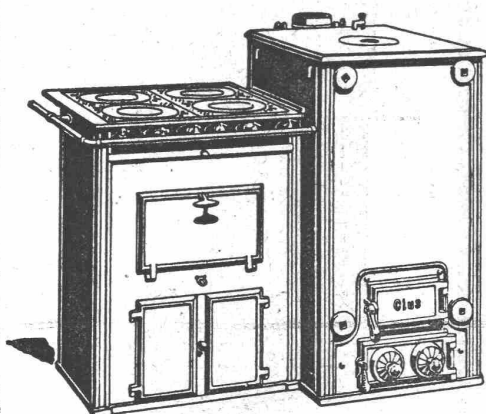


Verlangen Sie Katalog B und Offerten

Beim Einfordern von Prospekten wollen die w. Leser a. d. Zeitschrift Bezug nehmen



GESELLSCHAFT DER LUDW. VON ROLL'SCHEN EISENWERKE
· FILIALE: EISENWERK CLUS KT. SOLOTHURN ·



CLUSER HEIZKESSEL

für Warmwasser- und Niederdruck-Dampfheizung
sowie für gewerbliche Anlagen.

Bewährtes System.

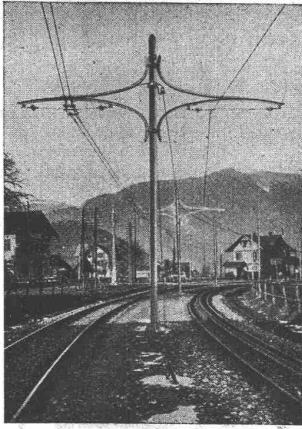
Einfache Bauart und Aufstellung.
Bequeme Reinigung während dem Betriebe.

Radiatoren, 55 verschiedene Modelle.

Rippenröhren und Rippenheizkörper, Wärmeplatten, Ventile,
Formstücke, gusseiserne und schmiedeiserne Flanschen.

Man verlange Broschüre Nr. 113 über
Cluser Centralheizungsartikel.

Zu beziehen durch die Installationsfirmen.



Eisenmöbelfabrik Biglen Bigler, Spichiger & Cie

Spezialfabrikation von
Oberleitungs- u. Ausrüstungs-Material

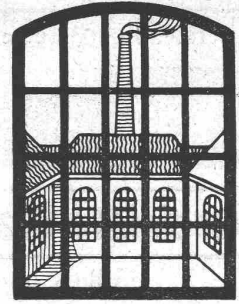
elektrischer Bahnen
(Leitung: Ing. Morgenthaler)

Technisches Bureau: BERN, Bahnhofplatz Nr. 1

Briefadresse: Bigler, Spichiger & Cie., Bern | Telefon Nr. 2620
Telegramme: Elektrobigen Bern

Mechanische Werkstätten
Mechanische Schlosserei
Gesensschmiede
Hammerschmiede
Stanzerei, Presserei

Mechanische Schreinerei
Malerei: Spritz-, Tauch- und
Emaillier-Verfahren
Autogene Schweisserei
Fabrikation von Massenartikeln



**SCHMIEDEISERNE
„FENSTER“**

M-KOCH · ZÜRICH
BRÜCKEN-
& EISENHOCHBAU

Patentanwalt
Dipl.-Ing. Hch. Riese
Zürich
Limmatquai 34,
Rudolph Mosse-Haus.

Wir empfehlen uns zur Reproduktion von
Plänen jeder Art mit dem neuen Verfahren

Kartographia Winterthur A.-G. „Radiographie“
Kein Pausen notwendig.

Koh-i-noor *A. Ottordünally*
Bleistifte-Kopierstifte-Gummi
Von Fachleuten seit Jahren als überbessere Fabrikate anerkannt

KACHELÖFEN

KERAMISCHER WAND- UND
BODENBELAG
KERAM. WANDBRUNNEN

ERSTELLT IN FEINSTER UND
SOLIDESTER AUSFÜHRUNG

F. HERZOG, HAFNERMSTR.
ZÜRICH, ÜTLIBERGSTRASSE 95

MITGLIED DES SCHWEIZERISCHEN
HAFNERMEISTER-VERBANDES

GESCHÄFTSGRÜNDUNG 1891

Ia. komprimierte und abgedrehte, blanke



Vereinigte Drahtwerke A.-G., Biel

Blank und präzils gezogene



jeder Art in Eisen und Stahl.
Kaltgewalzte Eisen- und Stahlbänder bis 300 mm Breite.
Schlackenfreies Verpackungsbandeisen.

Grosser Ausstellungspreis Schweizer. Landesausstellung Bern 1914

Kittlose Glasbedachungen.
System Zimmermann

PAUL APPEL
Zürich, Limmatstrasse 55
Bern, Länggass-Str. 26

„Fides“

Treuhand - Vereinigung

Zürich 1

Bahnhofstrasse 69

Absolut unabhängiges Institut

Telegr.: „Fides“ — Tel. 102 87

Revisionen

Buchhaltungs- und Betriebsorganisa-
tionen, Liquidationen, Sanierungen.

Vermögens - Verwaltungen

Konstituierung von Aktiengesell-
schaften i. In- und Auslande.

Bildung u. Leitung v. Syndikaten.

Beratung in Steuer- und Beteiligungs-
Angelegenheiten.

BENZ

DIESEL-MOTOREN
für GASÖL und TEERÖL ohne Zündbrennstoff

BENZ & CIE.
Spezialfabrik Automobil- u. Motoren-Fabrik Abteilung.
MANNHEIM,
MOTORENBAU.

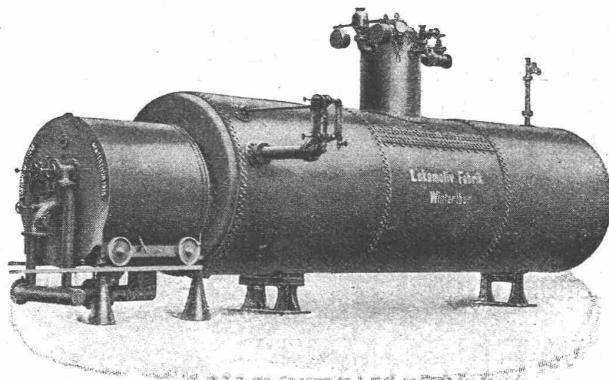
Ia. Karbolineum

Asphaltpappe — Schmieröle und Fett.

Alfred König, chem Produkte, Wangen b. Olten

Kessel-Anlagen

Flammrohrkessel, Steilrohrkessel, Marinekessel, Lokomotivkessel



Dampftrockner, Ueberhitzer

Speiswasserreiniger und -Vorwärmer (Economiser)

Automatische Feuerungen, Gas- und Oel-Feuerungen

Voröfen für Sägespan-Feuerungen

Rohrleitungen

Reservoirs

Transportkessel für Petrol, Säure, Teer etc.

Koch-, Bleiche- und Imprägnierkessel

Uebernahme v. Reparaturen jeder Art

**SCHWEIZERISCHE
LOKOMOTIV-UND MASCHINEN-
FABRIK WINTERTHUR**