

Objektyp: **FrontMatter**

Zeitschrift: **Schweizerische Bauzeitung**

Band (Jahr): **67/68 (1916)**

Heft 8

PDF erstellt am: **13.09.2024**

Nutzungsbedingungen

Die ETH-Bibliothek ist Anbieterin der digitalisierten Zeitschriften. Sie besitzt keine Urheberrechte an den Inhalten der Zeitschriften. Die Rechte liegen in der Regel bei den Herausgebern. Die auf der Plattform e-periodica veröffentlichten Dokumente stehen für nicht-kommerzielle Zwecke in Lehre und Forschung sowie für die private Nutzung frei zur Verfügung. Einzelne Dateien oder Ausdrucke aus diesem Angebot können zusammen mit diesen Nutzungsbedingungen und den korrekten Herkunftsbezeichnungen weitergegeben werden. Das Veröffentlichen von Bildern in Print- und Online-Publikationen ist nur mit vorheriger Genehmigung der Rechteinhaber erlaubt. Die systematische Speicherung von Teilen des elektronischen Angebots auf anderen Servern bedarf ebenfalls des schriftlichen Einverständnisses der Rechteinhaber.

Haftungsausschluss

Alle Angaben erfolgen ohne Gewähr für Vollständigkeit oder Richtigkeit. Es wird keine Haftung übernommen für Schäden durch die Verwendung von Informationen aus diesem Online-Angebot oder durch das Fehlen von Informationen. Dies gilt auch für Inhalte Dritter, die über dieses Angebot zugänglich sind.

Schweizerische Bauzeitung

Abonnementspreis:

Schweiz 25 Fr. jährlich
Ausland 30 Fr. jährlich

Für Vereinsmitglieder:

Schweiz 20 Fr. jährlich
Ausland 24 Fr. jährlich
sofern beim Herausgeber
abonniert wird

DES SCHWEIZ. ING.- & ARCHITEKTEN-VEREINS & DER GESELLSCHAFT EHEM. STUDIERENDER DER EidG. TECHN. HOCHSCHULE.

WOCHENSCHRIFT

FÜR BAU-, VERKEHRS- UND MASCHINENTECHNIK

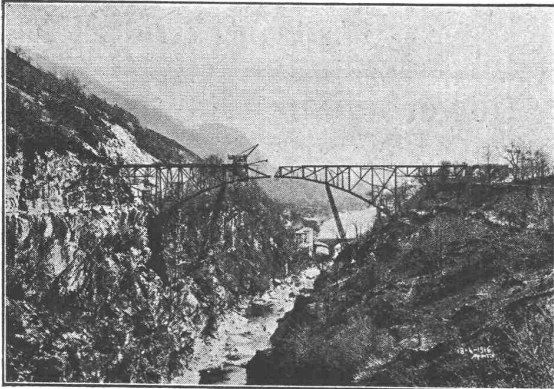
GEGRÜNDET VON A. WALDNER, ING. HERAUSGEBER A. JEGHER, ING., ZÜRICH

Verlag des Herausgebers. — Kommissionsverlag: Rascher & Cie., Zürich und Leipzig

ORGAN

Insertionspreis:

4-gespalt. Petitzeile oder deren Raum . 30 Cts.
Haupttitelseite: 50 Cts.
Alleinige Inseraten-Annahme: Rudolf Mosse, Annoncen-Expedition, Zürich, Basel und deren Filialen und Agenturen



Brücke über den Isorno bei Intragna der Ferrovia Locarno-Domodossola. Totale Spannweite 132 m. Höhe über Flusssohle ca. 80 m. Stand der Montage Mitte April 1916.

**Löhle & Kern
Aktiengesellschaft für Eisenbau
Zürich**

Stampfenbachstr. 15 — Telephon 70.63

**Entwurf und Ausführung von
Eisenbauten jeder Art.**

FRITZ BERNER

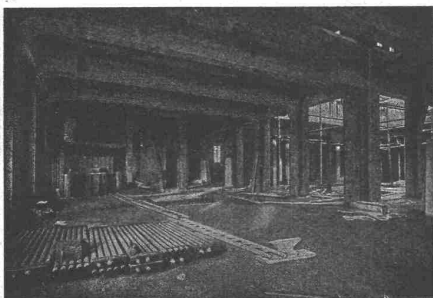
:: **Aparte Stoffe** ::
**Beratung für Innenbau
Entwürfe :: Expertisen**

ZÜRICH 7, KASINOPLATZ



Zeichentische, Parallelführung
Marke „Siesto“.

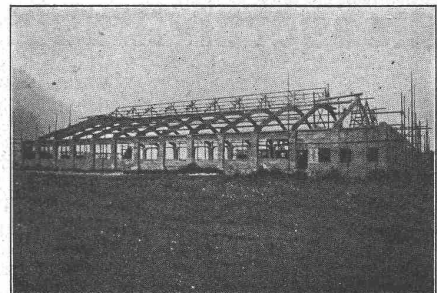
Terner & Chopard, Ingenieurbureau, Zürich
Eisenbetonbau im Hoch- und Tiefbau



Hotel Bellevue-Palace Bern im Bau. Rahmenbinder im Erdgeschoss.

Fundationen
Brückenbau
Wasserbauten
Reservoire, Silos
Massivdecken
nach eigenen bewährten Systemen
Hochbauten
aller Art

Spez.: Industriebau



Neue Reparaturwerkstätte der Lötschbergbahn in Bönigen im Bau (arm. Beton in Verbindung mit Hetzerkonstruktion).

Aus der Referenzliste ausgeführter Bauten: Neues Aufnahmegebäude der S. B. B. in St. Gallen. Land- und forstwirtschaftliches Institut an der Eidgen. Techn. Hochschule Zürich. Ueberfahrtsbrücke der Bern-Lötschberg-Simplonbahn in Spiez. Transitpostgebäude der S. B. B. in Basel. Schulhaus-Neubauten im Letten der Stadt Zürich. Neues Tramdepot auf dem Dreispitz der Basler Strassenbahnen u. a. m.