

Objektyp: **Advertising**

Zeitschrift: **Schweizerische Bauzeitung**

Band (Jahr): **67/68 (1916)**

Heft 8

PDF erstellt am: **12.07.2024**

Nutzungsbedingungen

Die ETH-Bibliothek ist Anbieterin der digitalisierten Zeitschriften. Sie besitzt keine Urheberrechte an den Inhalten der Zeitschriften. Die Rechte liegen in der Regel bei den Herausgebern. Die auf der Plattform e-periodica veröffentlichten Dokumente stehen für nicht-kommerzielle Zwecke in Lehre und Forschung sowie für die private Nutzung frei zur Verfügung. Einzelne Dateien oder Ausdrucke aus diesem Angebot können zusammen mit diesen Nutzungsbedingungen und den korrekten Herkunftsbezeichnungen weitergegeben werden. Das Veröffentlichen von Bildern in Print- und Online-Publikationen ist nur mit vorheriger Genehmigung der Rechteinhaber erlaubt. Die systematische Speicherung von Teilen des elektronischen Angebots auf anderen Servern bedarf ebenfalls des schriftlichen Einverständnisses der Rechteinhaber.

Haftungsausschluss

Alle Angaben erfolgen ohne Gewähr für Vollständigkeit oder Richtigkeit. Es wird keine Haftung übernommen für Schäden durch die Verwendung von Informationen aus diesem Online-Angebot oder durch das Fehlen von Informationen. Dies gilt auch für Inhalte Dritter, die über dieses Angebot zugänglich sind.

Schweizerische Bauzeitung

Abonnementspreis:

Schweiz 25 Fr. jährlich
Ausland 30 Fr. jährlich

Für Vereinsmitglieder:

Schweiz 20 Fr. jährlich
Ausland 24 Fr. jährlich
sofern beim Herausgeber
abonniert wird

DES SCHWEIZ. ING.- & ARCHITEKTEN-VEREINS & DER GESELLSCHAFT EHEM. STUDIERENDER DER EidG. TECHN. HOCHSCHULE.

WOCHENSCHRIFT

FÜR BAU-, VERKEHRS- UND MASCHINENTECHNIK

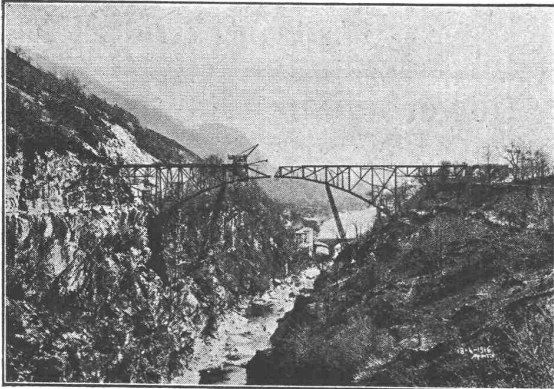
GEGRÜNDET VON A. WALDNER, ING. HERAUSGEBER A. JEGHER, ING., ZÜRICH

Verlag des Herausgebers. — Kommissionsverlag: Rascher & Cie., Zürich und Leipzig

ORGAN

Insertionspreis:

4-gespalt. Petitzeile oder deren Raum . 30 Cts.
Haupttitelseite: 50 Cts.
Alleinige Inseraten-Annahme: Rudolf Mosse, Annoncen-Expedition, Zürich, Basel und deren Filialen und Agenturen



Brücke über den Isorno bei Intragna der Ferrovia Locarno-Domodossola. Totale Spannweite 132 m. Höhe über Flusssohle ca. 80 m. Stand der Montage Mitte April 1916.

**Löhle & Kern
Aktiengesellschaft für Eisenbau
Zürich**

Stampfenbachstr. 15 — Telephon 70.63

**Entwurf und Ausführung von
Eisenbauten jeder Art.**

FRITZ BERNER

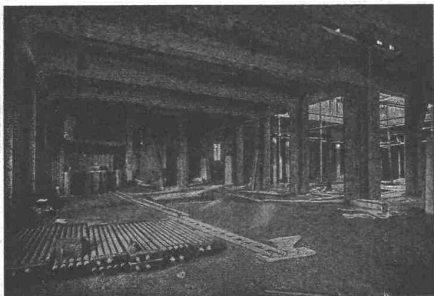
:: **Aparte Stoffe** ::
**Beratung für Innenbau
Entwürfe :: Expertisen**

ZÜRICH 7, KASINOPLATZ



Zeichentische, Parallelführung
Marke „Siesto“.

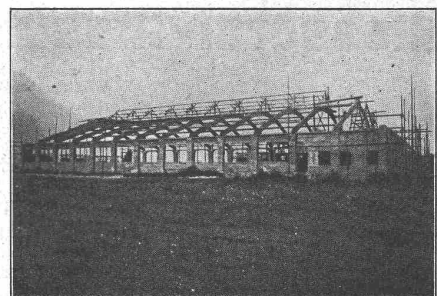
Terner & Chopard, Ingenieurbureau, Zürich
Eisenbetonbau im Hoch- und Tiefbau



Hotel Bellevue-Palace Bern im Bau. Rahmenbinder im Erdgeschoss.

Fundationen
Brückenbau
Wasserbauten
Reservoirs, Silos
Massivdecken
nach eigenen bewährten Systemen
Hochbauten
aller Art

Spez.: **Industriebau**



Neue Reparaturwerkstätte der Lötschbergbahn in Bönigen im Bau (arm. Beton in Verbindung mit Hetzerkonstruktion).

Aus der Referenzliste ausgeführter Bauten: Neues Aufnahmegebäude der S. B. B. in St. Gallen. Land- und forstwirtschaftliches Institut an der Eidgen. Techn. Hochschule Zürich. Ueberfahrtsbrücke der Bern-Lötschberg-Simplonbahn in Spiez. Transitpostgebäude der S. B. B. in Basel. Schulhaus-Neubauten im Letten der Stadt Zürich. Neues Tramdepot auf dem Dreispitz der Basler Strassenbahnen u. a. m.

Ingenieur-Bureau
Gustav Thurnherr
 Limmatquai 34 — Zürich I

Vergleichende Projekte f. Eisen- u. Eisenbetonbauten
 Eisen- u. Eisenbetonbauten, Brückenbau, Eisenhochbau, eiserne Wehre, Kranen, Transport- und Förderanlagen
 Brückenrevisionen, Fabrikbauten, Eisenabnahmen
 Bauleitungen
 Technische Beratungs- und Anskunftsstelle des
 Stahlwerks-Verbandes f. G. Düsseldorf

Treibriemen-, Schlauch- und Gurten-Weberei
M. Wernecke, Stäfa
 Briefe: Münsterhof 14, Zürich — Telephon 3191
 offeriert mit kurzer Lieferfrist:

☞ **Servus-Riemen** ☜
 Baumwolle in Kameelhaar-Gewebe.
 Best bewährt. Widerstandsfähig gegen äussere Einlässe.

Trockenlegung
 Horizontale und vertikale
 Isolierung bei Neubauten gegen Grundfeuchtigkeit
 Imprägnierung für Fassaden und Wetterseiten,
 Trockenlegung nasser Mauern

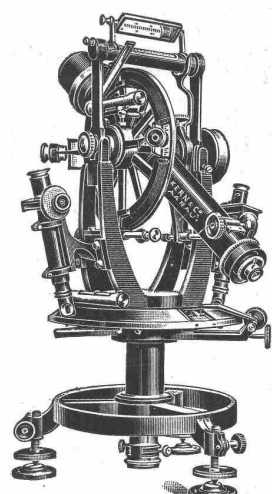
Watproof-Amalgol
 (Patent Flexer)
 General-Depot und Verkauf:
E. Krebs, vorm. Kaegi & Krebs, Zürich
 Man verlange Prospekt. Telephon 10 953

KITTLOSE GLASDÄCHER
 FÜR
 EINFACHE & DOPPELVERGLASUNG



GEWALZTE
 System
 EISENSPROSSE
 'WEM A'

Martin Keller
ZÜRICH
 Neu Seidenhof.




Kern
AARAU
 Gegründet 1819
 Telegramme: Kern Aarau
 Telephon 1.12
 24 Medaillen und Diplome
Grand Prix:
 Paris 1889 — Mailand 1906
2 Grands Prix:
 Turin 1911
 Schweizerische Landesausstellung
 Bern 1914:
 Ausser Wettbewerb
 Mitglied des Preisgerichts

Einachser-Triangulations-Theodolite
Einfache und Repetitions-Theodolite
Bautheodolite, Nivellier-Instrumente
 :: **Messische und Kippregeln** ::

la Schweizer

Präzisions-Reisszeuge



Kataloge gratis und franko



:: **Mathem.-mechan. Institut** :: **Gesetzlich**
Kern & Cie. A.-G., Aarau geschützte
 Fabrikmarken

Rote Melslerplatten
 (Verucano, Thonschiefer)

zu Kabelschutz, Treppentritten, Podestplatten, Gartenbeeinfassungsplatten, Böden i. Keller, Terrassen, Gartenwege u. Plätze, Mauerdeckel, frost- und säurefest, somit der beste Kabelschutz. Es empfiehlt sich
J. A. Ackermann, Plattenbruchgeschäft, Mels, Kt. St. Gallen.

„Fides“
 Revisoren
 Buchhaltungs- und Betriebsorganisationen, Liquidationen, Sanierungen.

Treuhand - Vereinigung
 Zürich 1
 Bahnhofstrasse 69
 Absolut unabhängiges Institut
 Telegr.: „Fides“ — Tel. 102 87

Vermögens - Verwaltungen
 Konstituierung von Aktiengesellschaften i. In- und Auslande.
Bildung u. Leitung v. Syndikaten.
 Beratung in Steuer- und Beteiligungs-Angelegenheiten.

H. Knobel, Zürich 6
 Weinbergstr. 53a — (vorm. i. F. Séquin & Knobel)

Ingenieur- und Architektur-Bureau für modernen Fabrikbau

Neue, patent. Hohlziegel-Dachkonstruktionen
 mit 3facher Isolierung, bei geringem Gewicht und Dacheindeckung neuest. Systems mit grossen Eternitplatten für flache u. steile Dächer.

Kittlose Oberlichter für alle Bauarten, mit Einglasung auf elastischer Unterlage und Doppelverglasung auf **einem** Sprossen, rostfrei (Patente Knobel), auch mit Verwendung von Eternit.

Neue Dach- und Wand-Konstruktionen in Eisen und Eternit, nach System Knobel. **Eisen-Hochbau.**

Mehr als 30jährige eigene Erfahrung im Fabrikbau, beste Referenzen i. In- u. Ausland, prompte Bedienung.
 Detaillierte Prospekte.
 Telegramme: Knobel, Ingenieur, Zürich 6. Tel. 8534.

Kalk- und Zementfabriken C. Hürlimann, Brunnen

Telegramm-Adresse: **Hürlimann-Brunnen** — **Telephon Nr. 46.**

Prima Portland-Zement

mit hoher Anfangsfestigkeit und konstanter Nacherhärtung, schöne Farbe, grosse Ausgiebigkeit und Plastizität, vorzüglich geeignet für **Zementwarenfabrikation, Eisenbetonbau, Fundationen** und jede andere Zementarbeit.



Prima Grenoble-Zement, Marke „Blitz“. Eigenes Fabrikat.

Den französischen und schweizerischen Grenoble-Zementen vollkommen ebenbürtig; eignet sich ganz besonders für Arbeiten im Wasser. **Erreicht die Normenfestigkeit von Portland-Zement. Prompte Spedition. Geleise-Anschluss.**

Referenzen: Muotakorrekion. — Siloanlage Altdorf. — Eidg. Techn. Hochschule Zürich. — Ueberführung Kantonsstr. u. Tram Schwyz-Brunnen. — Schöllenenbahn. — Inst. hl. Kreuz Ingenbohl. — Brienerseebahn etc.



Prima Hydraulischer Kalk

seit 1881 bewährte, ganz vorzügliche Qualität

Aluminiumwarenfabrik Gontenschwil A.-G.

Menziken (Aargau)
Fabrik-„Standard“-Marke

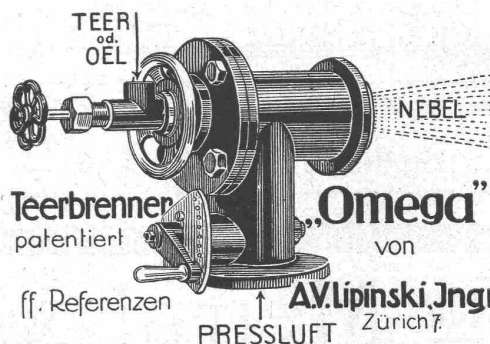
Aluminium

Riemenscheiben
Kochgeschirr, Sandguss
Stangen, Blech, Draht, Folien
Profile, Techn. Artikel
Präzisionsguss
Autogene Schweissung

Aluminium

P. MOREL & CIE. ZÜRICH 1 Eisenbetonbau

Projekte • Voranschläge • Ausführungspläne • Expertisen
Statische Berechnungen



Eisenkonstruktionen

Brücken, Hochbauten
Stauwehre, Maste etc.

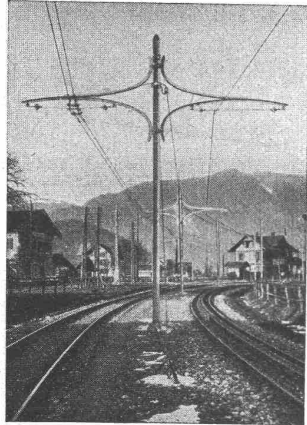
A.-G. Alb. Buss & Cie, Basel

Behälter aller Art
Druck- und Vakuum-Gefässe
Gasbehälter, Silosanlagen
Zisternenwagen, Stahlflaschen etc.

Behälter- u. Apparatenbau

Submissions-Anzeiger.

Termin	Auskunftstelle	Ort	Gegenstand
24. August	Forstbureau	Klosters (Graubd.)	Bau des Drostobelweges mit Steinbett-Unterbau (2700 m lang, 2,5 m breit).
24. "	Kreisingenieur IV	Winterthur (Zürich)	Anstrich der eisernen Brücke über die Töss im Friedthal bei Turbenthal (720 m ²).
25. "	Ph. Schneider, Präsident	Dietikon (Zürich)	Bau einer Wasserleitung vom Schäfli bach bis Restaurant z. „Schönenwerd“.
31. "	Bahningenieur I, S. B. B.	Bern	Aushub, Mauerung und Pflasterung einer Drehscheibengrube in Herzogenbuchsee.
31. "	Städt. Tiefbauamt	Zürich	Lieferung einer öffentlichen Brückenwage für 12,5 t Tragkraft.



Eisenmöbelfabrik Biglen
Bigler, Spichiger & Cie

Spezialfabrikation von
Oberleitungs- u. Ausrüstungs-Material
elektrischer Bahnen
(Leitung: Ing. Morgenthaler)

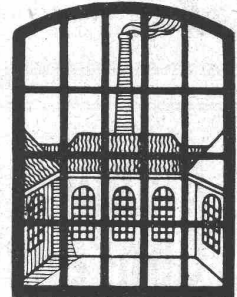
Technisches Bureau: BERN, Bahnhofplatz Nr. 1

Briefadresse: Bigler, Spichiger & Cie., Bern | Telephon Nr. 2620
Telegramme: Elektrobigen Bern

Mechanische Werkstätten
Mechanische Schlosserei
Gesensschmiede
Hammerschmiede
Stanzerei, Presserei

Mechanische Schreinerei
Malerei: Spritz-, Tauch- und
Emaillier-Verfahren
Autogene Schweisserei
Fabrikation von Massenartikeln

PATENT-ANWÄLTE
E. BLUM & C^{ie} DIPL. INGENIEURE
GEGRÜNDET 1878 • ZÜRICH • BAHNHOFSTR. 74



SCHMIEDEISERNE
„FENSTER“

M. KOCH · ZÜRICH
BRÜCKEN-
& EISENHOCHBAU

Wir empfehlen uns zur Reproduktion von
Plänen jeder Art mit dem neuen Verfahren

Kartographia Winterthur A.-G.

„Radiographie“
Kein Pausen notwendig.

Neu Meiol Neu

(Gesetzlich geschützt)

Farbenbindemittel, Oelfarben-Ersatz

für Aussen und Innen,
mehr wie die Hälfte billiger wie gewöhnliche Oelfarbe.

Martin Keller, Zürich

Neu-Seidenhof

Spezialitäten in chemisch-techn. Produkten

Teermakadam-Beläge

Garten- und Parkanlagen
mit
Decklagen in jeder Farbe.

Kein Unkraut mehr, stets trocken, mehrere 100,000 m² erstellt.

Erprobter Belag für Autogarage.

Offerten. — Referenzen.

Schweizerische Strassenbau-Unternehmung A.-G.

— Aeberli-Makadam- und Asphaltwerke —

Solothurn. Tel. 6.33

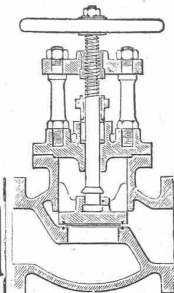
Vertreter in Bern, Luzern, St. Gallen, Zürich.

Tel. 48.44, 2102, 3231, 91.40

K. Schäffer
Lager und Verkaufsstelle von
Schäffer & Budenberg G.m.b.H., Zürich
Stampfenbachstr. 61



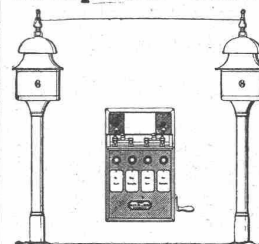
Maschinen-
und Dampfkessel-
Armaturen



Hasler A.-G., Bern

vorm. Telegraphen-Werkstätte von G. Hasler — Gegründet 1852

Telephon- und Telegraphen-Apparate



Spezielle
Telefone für Starkstromanlagen
**Elektrische Block- u.
Signal-Apparate für
Eisenbahnen**

Grand Prix
Schweiz. Landesausstellung, Bern 1914

Schluss für die Inserate je Dienstags, abends.

Câble aérien pour transports de bois

La Bourgeoisie de Monthey met en soumission l'installation d'un câble pour le transport de gros bois au lieu dit: Châble-Croix situé entre Muraz et Vionnaz: Longueur approximative 1000 mètres. Les soumissions devront être adressées à l'administration de la Bourgeoisie de Monthey pour le **31 août 1916**, portant la suscription „Câble aérien“.

S'adresser pour consulter plans, avant-métré et cahiers des charges à Mr. l'Inspecteur forestier **Fr. Delacoste** et au bureau technique **J. Hammer** à Monthey.

Monthey, le 2 août 1916.

L'Administration.

Neubau. Primarschulhaus Langnau.

Die Baukommission eröffnet Konkurrenz über folgende Arbeiten:

1. Gipsarbeiten.
2. Glaserarbeiten.
3. Schreinerarbeiten und Mobilliarlieferung.
4. Schlosserarbeiten.
5. Parquetarbeiten.
6. Malerarbeiten.

Eingabeformulare sind vom 17. August bis und mit 25. August erhältlich beim Bauführer, Oberfeldstrasse in Langnau, woselbst auch Pläne und Uebernahmsbedingungen gleichzeitig eingesehen werden können.

Die Offerten sind verschlossen mit der Aufschrift „Eingabe für Primarschulhaus“ einzureichen an den Präsidenten der Baukommission, **Herrn E. Reichen, Gemeinderatspräsident in Langnau** bis **1. September 1916, abends 6 Uhr.**

Die Bauleitung: sig. **Alfr. Lanzrein, Arch., Thun.**

Verband Schweiz. Dachpappenfabrikanten E. G.

Verkaufs- und Beratungsstelle

Peterhof, Bahnhofstrasse 30 — Zürich — Peterhof, Bahnhofstrasse 30
Telephon Nr. 3636 — Telegramme: Dachpappverband

Verkaufsstelle für

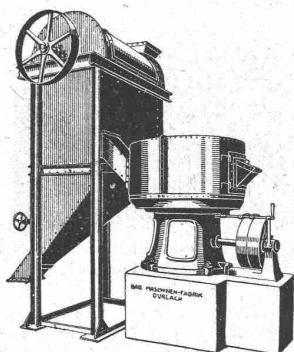
**Dachpappen — Holz-Zement — Klebmassen
Filzkarton**



Badische Maschinenfabrik
Seboldwerk Durlach Gegründet 1854



Giesserei-Maschinen



Sandaufbereitungs-Maschine

in neuzzeitlich. Konstruktionen und für alle Leistungen.
Formmaschinen aller Art für Hand-, Druckluft-, Druckwasser- und elektrischen Betrieb.
Stossfreie Rüttelformmaschinen, Schmelzöfen
Maschinen für Sandaufbereitung
Sandstrahlgebläse
Gussputzerei-Anlagen
Vollständige Einrichtungen für **Eisen-, Stahl- und Metall-Giessereien**

Vertreter für die Schweiz:
Ing. Ed. Gams, Zürich 8
Seegartenstr. 2 — Tel. 5780

Lieferung einer Brückenwage

Für die Lieferung einer öffentlichen Brückenwage beim Kreisgebäude 7 (Hottingen) in Zürich wird hiemit Konkurrenz eröffnet.

Die Brückenwage, die auch für Lastautos verwendet werden soll, muss folgende konstruktive Detailanordnung aufweisen: Tragkraft 12500 kg, Brückengrösse 6 m/2,5 m, Billedruckapparat, Belag in 70 mm starken Eichenbohlen mit Klappdeckeln.

Der Offerte muss ein **Konstruktionsplan** und ein **kohtierter Fundamentplan** (Situation, Längs- und Querschnitt) im Massstab 1:25 **beigelegt werden**. Die Offerte ist für 2 Monate verbindlich, die Garantiezeit beträgt 3 Jahre.

Offerten für fertig montierte Wage (ohne Eichungskosten, Grube und Fundament) sind unter Angabe der verlangten Lieferfrist bis **31. August 1916** an das **Tiefbauamt der Stadt Zürich** zu richten, woselbst auch allfällig erforderliche weitere Auskünfte erteilt werden.

Zürich, den 15. August 1916.

Tiefbauamt der Stadt Zürich.

Gewerbebank Zürich A.-G.

Rämistrasse 23, Ecke Waldmannstrasse — Gegründet 1868.

Verzinsung von Geldeinlagen

1. in laufender Rechnung nach Uebereinkunft
2. auf Einlagehefte mit weitgehendster Verfügbarkeit 4 1/2 %
3. gegen Obligationen mit Halbjahrescoupon 5 % in Stücken von 250, 500, 1000 und 5000 Franken.

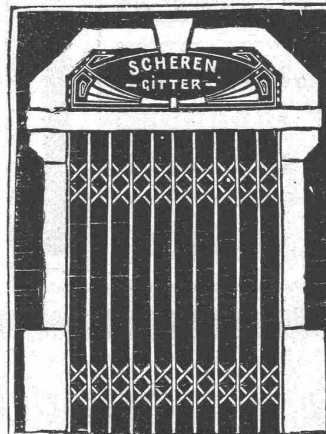
Besorgung aller bankgeschäftlichen Transaktionen.

Die Direktion.

Unser Institut wird durch die Schweiz. Revisionsgesellschaft A.-G. geprüft.

Elektrische Uhren „MAGNETA“ (Zürich)

Weltbekanntes Schweizerfabrikat



E. Rüegg

Zürich 1

Friedhofgasse-HohePromenade
Telephon 12297

Mech. Schlosserei

Eisenkonstruktionen

Scherengitter, Storren

etc. in solider Ausführung

Rochherd-Fabrikation

Reparaturen

Autogene Schweissanlage

RIPOLIN

Die anerkannt beste Farbe

für Innen- und Aussen-Anstriche.

Generalvertreter für die Schweiz:

G. Hässig, Neuwelt, bei Basel.

Aktiengesellschaft
Brown, Boveri & Cie.
 Baden (Schweiz)

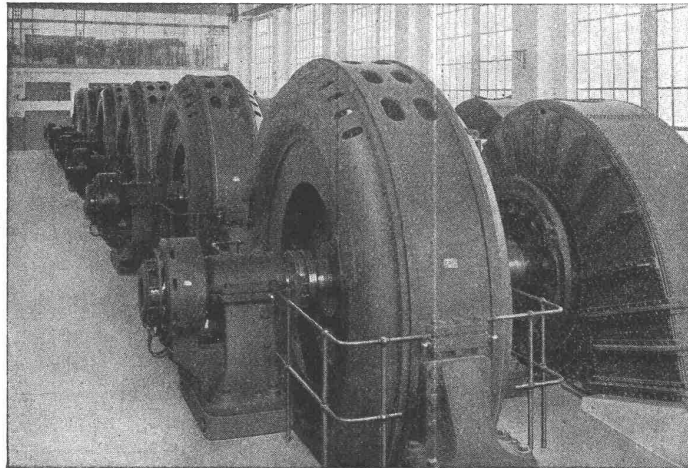
Bau und vollständige Ausrüstung elektrischer Zentralen

Schnell- und
langsamlaufende
Generatoren

Umformer

Transformatoren

Motoren
für alle Antriebe.



Induktionsregler

Phasen-
kompensatoren

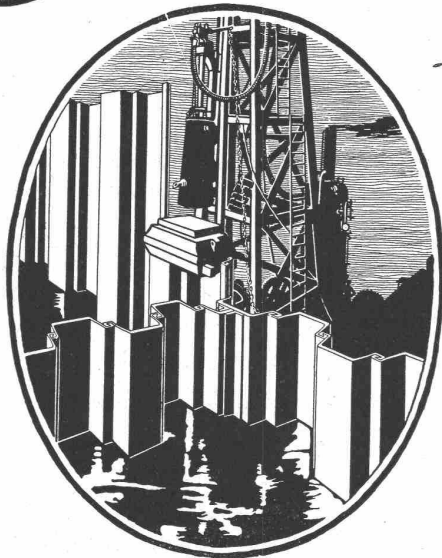
Schnellregler

Schaltanlagen

Relais.

Wasserkraftzentrale Kallnach der Bernischen Kraftwerke A.G.
 6 Dreiph. Wechselstrom-Generatoren von je 2640 KVA.
 300 Umdr., 17 600 Volt, 40 Perioden.

Deutsch-Luxemburgische
Bergwerks- und Hütten-A.-G.



Nietlose
 Spundwand Eisen
 System „Larssen“

Vertreter für die Schweiz:
Julius Schoch & Co., Zürich
 Rüdtenplatz 5, 7, 9.



Abteilung: Dortmund Union

