

Objektyp: **Advertising**

Zeitschrift: **Schweizerische Bauzeitung**

Band (Jahr): **67/68 (1916)**

Heft 4

PDF erstellt am: **08.08.2024**

Nutzungsbedingungen

Die ETH-Bibliothek ist Anbieterin der digitalisierten Zeitschriften. Sie besitzt keine Urheberrechte an den Inhalten der Zeitschriften. Die Rechte liegen in der Regel bei den Herausgebern. Die auf der Plattform e-periodica veröffentlichten Dokumente stehen für nicht-kommerzielle Zwecke in Lehre und Forschung sowie für die private Nutzung frei zur Verfügung. Einzelne Dateien oder Ausdrucke aus diesem Angebot können zusammen mit diesen Nutzungsbedingungen und den korrekten Herkunftsbezeichnungen weitergegeben werden. Das Veröffentlichen von Bildern in Print- und Online-Publikationen ist nur mit vorheriger Genehmigung der Rechteinhaber erlaubt. Die systematische Speicherung von Teilen des elektronischen Angebots auf anderen Servern bedarf ebenfalls des schriftlichen Einverständnisses der Rechteinhaber.

Haftungsausschluss

Alle Angaben erfolgen ohne Gewähr für Vollständigkeit oder Richtigkeit. Es wird keine Haftung übernommen für Schäden durch die Verwendung von Informationen aus diesem Online-Angebot oder durch das Fehlen von Informationen. Dies gilt auch für Inhalte Dritter, die über dieses Angebot zugänglich sind.

Schweizerische Bauzeitung

Abonnementspreis:
Schweiz 25 Fr. jährlich
Ausland 30 Fr. jährlich

Für Vereinsmitglieder:
Schweiz 20 Fr. jährlich
Ausland 24 Fr. jährlich
sofern beim Herausgeber
abonniert wird

WOCHENSCHRIFT

FÜR BAU-, VERKEHRS- UND MASCHINENTECHNIK

GEGRÜNDET VON A. WALDNER, ING. HERAUSGEBER A. JEGHER, ING., ZÜRICH
Verlag des Herausgebers. — Kommissionsverlag: Rascher & Cie., Zürich und Leipzig

ORGAN

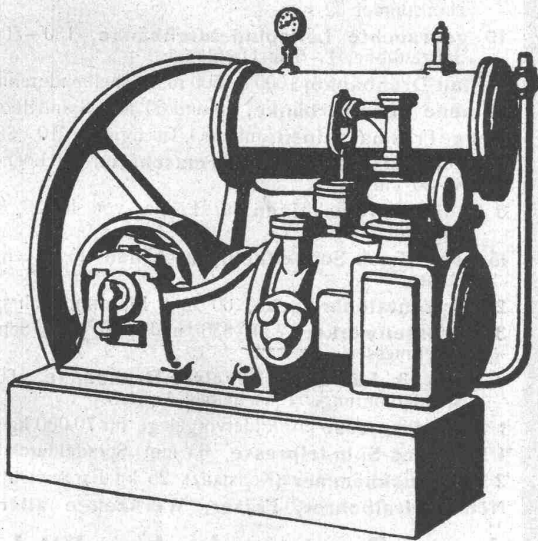
Insertionspreis:

4-gespalte. Pettzeile oder deren Raum . 30 Cts.
Haupttitelseite: 50 Cts.
Alleinige Inseraten-Annahme: Rudolf Mosse, Annoncen-Expedition, Zürich, Basel und deren Filialen und Agenturen

DES SCHWEIZ. ING.- & ARCHITEKTEN-VEREINS & DER GESELLSCHAFT EHEM. STUDIERENDER DER EIDG. TECHN. HOCHSCHULE.

KOMPRESSOREN

EIN- ODER MEHRSTUFIG
MIT RIEMEN-, DAMPF-
OD. ELEKTR. ANTRIEB



VAKUUM- PUMPEN.

MASCHINENFABRIK
BURCKHARDT, A.G.
= BASEL. =

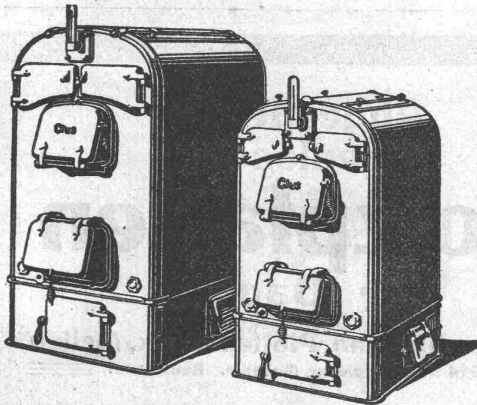


GESELLSCHAFT DER LUDW. VON ROLL'SCHEN EISENWERKE
· FILIALE: EISENWERK CLUS KT. SOLOTHURN ·



CLUSER HEIZKESSEL

für Warmwasser- und Niederdruck-Dampfheizung, sowie für gewerbliche Anlagen



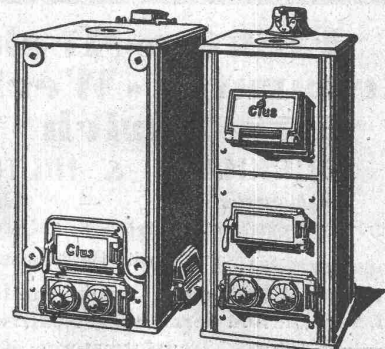
Bewährtes System.
Bequeme Reinigung
während dem Betriebe.

Radiatoren

55 verschiedene Modelle

Rippenröhren und Rippenheizkörper, Wärmeplatten, Ventile, Formstücke, Flanschen in Guss- und Schmiedeeisen.

Zu beziehen durch die Installationsfirmen.



Konkurrenz-Ausschreibung

über
Erstellung eines Hochkamines
 für das **Maschinenlaboratorium Winterthur**
 und für die
Erweiterungsbauten in Neu-Rheinau.

Eingabetermin 31. Januar 1916.
 Näheres im kantonalen Amtsblatt.
 Zürich, den 21. Januar 1916.

Für die kantonale Baudirektion,
 Der Kantonsbaumeister: Fietz.

Grundbuch - Vermessung

der
Gemeinde Oerlikon.

Die Vermessungskommission der Gemeinde Oerlikon eröffnet hiemit freie Konkurrenz über die Lieferung von:

ca. 2000 Meter geschältem Pfahlholz für die
Verpflockung,
 ca. 2500 Stück behauenen Granitmarksteinen,
 ca. 500 Stück Granit-Polygonsteinen.

Die bezüglichen Vorschriften und Lieferungsbedingungen liegen auf dem Vermessungsamt Oerlikon (Gemeindehaus, Zimmer 11) zur Einsicht auf.

Offerten sind verschlossen, mit der Aufschrift „Vermessung“, bis **31. Januar 1916, abends 6 Uhr** dem Präsidenten der Vermessungskommission, Herrn Gemeinderat Alb. Näf, einzusenden.

Oerlikon, den 20. Januar 1916.

Die Vermessungskommission.

Asphalt-Emulsion A. G. Zürich

Rämistrasse Nr. 5 — Telephon Nr. 4674

ISOLIERUNGEN für Hoch- und Tiefbau, gegen Wasser, Temperatur und Schall

Flache BEDACHUNGEN für Fabriken, Terrassen etc.

Fugenlose BODEN

Asphalte und deren Produkte, Goudron
 Pflasterkitt

Mörtelzusatz

Isolierstoff „**MAMMUT**“, Dachpappen

Preislisten

Prospekte

Referenzen

Elektro-Mechan. Reparatur - Werkstätte

Zürich

BURKHARD & HILTPOLD

Hardturmstrasse 121 — Fabrik Orion

Telegr.: Elektromechan. Zürich 5 Telephone: Nr. 8355

Tramhaltestelle Hardstrasse.

Reparatur, Umwicklung, Instandstellung, Umtausch,
 Kauf, Verkauf und Vermietung elektrischer Maschinen,
 Motoren, Transformatoren etc. etc.

Schweizerische Turngerätefabrik
Alder-Fierz & Gebr. Eisenhut
 Küsnacht bei Zürich

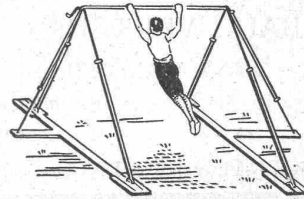
Turngeräte aller Art

für Schulen, Vereine
 und Private

Uebernahme kompletter
 Einrichtungen für Turn-
 hallen und -Plätze

Telephon

Man verlange Preis-
 Courant



Sofort ab Lager lieferbar:

- 5 neue Oerlikon-Schnelldrehbänke, 250×1000 mm, mit Hohlspindel 32 mm.
 - 10 neue Leitspindeldrehbänke, 240×1300 mm, mit Hohlspindel 32 mm.
 - 10 gebrauchte Leitspindeldrehbänke, 150—500 mm Spitzenhöhe, 1—5 m Drehlänge.
 - 3 Plan-Drehbänke, 1000—1500 mm Scheibendurchmesser.
 - 10 neue Revolverbänke, 50 und 60 mm Spindelbohrung.
 - 5 neue Fräsmaschinen (univers.), Tischgrösse 210×680 mm.
 - 20 neue und gebrauchte Bohrmaschinen für Löcher von 8—50 mm.
 - 5 Radialbohrmaschinen für Löcher von 40, 50, 80 und 150 mm.
 - 15 neue Tisch-Schnellbohrmaschinen für Löcher bis 8 mm.
 - 2 Horizontalbohrwerke, 60 und 135 mm Bohrspindel.
 - 3 Karussellwerke, 750, 830 und 900 mm Scheibendurchmesser.
 - 2 Jones & Lameson Revolver-Drehbänke, 60 mm Spindelbohrung. Einscheiben-Antrieb.
 - 1 Exzenterpresse mit Rädervorgelege für 70,000 kg Druck.
 - 1 Friktions-Spindelpresse, 65 mm Spindeldurchmesser.
 - 2 Luftdruckhämmer (Konstanz), 25 kg Bärgegewicht.
- Neue Spiralbohrer, Fräser, Werkzeuge aller Art.

Josef Rosenau junior, Zürich 1
 Hirschengraben Nr. 78. Tel. 2460.

Elektrische Uhren
„MAGNETA“
 (Zürich)

Weltbekanntes Schweizerfabrikat

Abgesperrte
 fugenlose ::
Holzplatten
 für Bauten

Ad. Aeschlimann, Plattenfabrik, Meilen
 1914 Bern. Goldene Medaille. Raumkunst.

Gesucht wird nach Bayern ein
Ingenieur
 mit Erfahrung in
Anlage und Einrichtung moderner Werkstätten
 für eine Maschinen- oder Lokomotivfabrik. Derselbe muss in der Lage sein, Dispositions- u. Detailpläne selbst anzufertigen. Gefl. Offerten mit Angaben über Ausbildung u. Praxis nebst Zeugnissen, Eintrittstermin u. Gehaltsansprüche etc. unter M. O. 2576 an
Rudolf Mosse, Berlin S. W. 19.



Schweizerische Landesausstellung Bern 1914:
GOLDENE MEDAILLE

LAUSEN (Baselland).

Unsere neue Fabrikanlage ist nunmehr in vollem Betrieb. Wir sind daher in der Lage, allen Anforderungen qualitativ und quantitativ zu entsprechen.

TONWERK LAUSEN A. G.
Chamotte-Fabrik



STEHLÉ & GUTKNECHT

Zentralheizungs-Fabrik BASEL

ERSTELLEN ZENTRALHEIZUNGEN
 ALLER SYSTEME



Heinrich Brändli, Horgen

Asphalt-, Dachpappen- und Holzzementfabrik

Telephon Nr. 38 liefert Telephon Nr. 38

Asphalt-Isolierplatten

für wasserdichte Eindeckungen bei: Eisenbahnen, Strassen, Hoch- und Tiefbauarbeiten, in nur prima Qualität, je nach Angabe der Verwendungsarten. Referenzen zu Diensten. — Fachmännische Ratschläge. Telegramme: Heinrich Brändli, Horgen.

Erfindungs-Patente

Marken-Muster- & Modell-Schutz im In- u. Ausland

H. KIRCHHOFER vormalig Bourry-Séquin & Co. ZÜRICH

1880. Gegründet.

Statische Berechnungen

Gutachten

Konstr.-Pläne für jedes Material
Gustav Griot, Ing., Zürich 7
 Freiestrasse 139.

Gelegenheits-Elektro-Motoren u. Maschinen

liefert mit Garantie

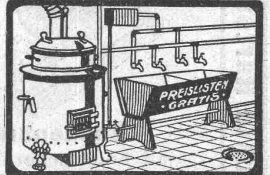
Elektro-Mechan.

Reparaturwerkstätte Zürich
 Hardturmstr. 121, Zürich 5.
 „Orion“.

PATENT-ANWÄLTE

E. BLUM & Co. DIPL. INGENIEURE
 GEGRÜNDET 1878 · ZÜRICH · BAHNHOFSTR. 74

OFENFABRIK
 SURSEE



WASCHHERDE
 FÜR
 PRIVATE
 HOTELS ANSTALTEN
 WÄSCHEREIEN



1 WATT- & 1/2 WATT-
 DRAHTLAMPEN

Erstklassiges*
 Schweizer Fabrikat

Gezogener Leuchtdraht,
 nach eigenem Verfahren
 hergestellt

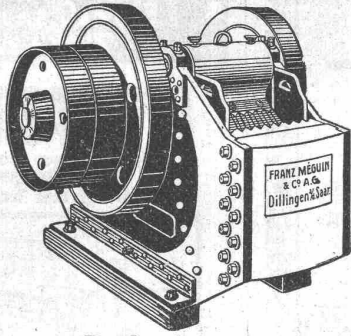
Goldene
 Medaille
 S. L. A. B.
 1 9 1 4

LICHT A.-G.
 ZUG

Fabrik in Goldau

Beim Einfordern von Prospekten wollen die w. Leser auf diese Zeitschrift Bezug nehmen.

Franz Méguin & Co. A.-G. Dillingen-Saar Rhld.



Backenbrecher
mit bruchsicherem Gehäuse
aus Dillinger Panzerstahl

Abteilung Zerkleinerung:

Kies- u. Steinbrech-Anlagen

mit bruchsicheren Backenbrechern, Rundbrechern und Walzwerken
für Schotter, Mauersand und Terrazzo.

Ortfeste u. fahrbare Maschinen zur Herstellung von

Betonmaterial

Abteilung Bahnbedarf:

Vollständige Gleisanlagen für Normal- und Schmalspur.

Anschlussgleise, Weichen, Drehscheiben, Schiebebühnen.

Gelochte Hartstahlbleche

Gelochte Hartstahlbleche



LANDIS & GYR A.-G.

ZUG



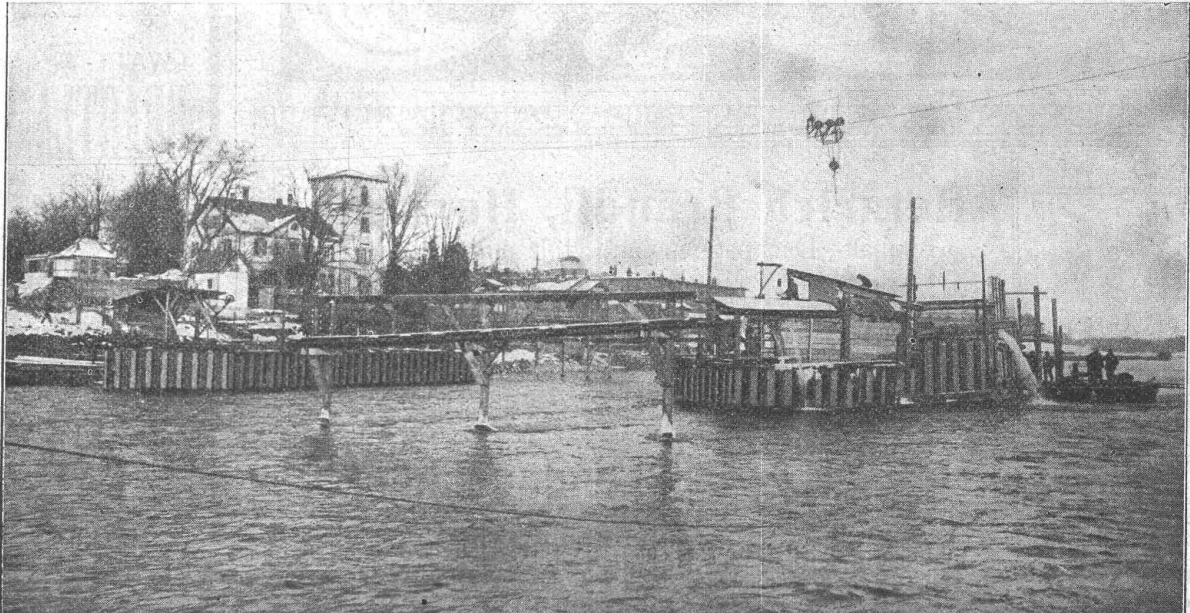
ELEKTRIZITÄTSZÄHLER

TARIFAPPARATE FERRARIS-WATTMETER

ZEIT- & SPERRSCHALTER STROMBEGRENZER EICHANLAGEN

Deutsch-Luxemburgische Bergwerks- und Hütten-A.-G.

Abteilung: Dortmunder Union, Dortmund.



Nietlose Spundwändeisen, System „Larssen“

Vertreter für die Schweiz: Julius Schoch & Co., Zürich, Rüdtenplatz 5, 7, 9