

Zeitschrift: Schweizerische Bauzeitung
Band: 67/68 (1916)
Heft: 10

Werbung

Nutzungsbedingungen

Die ETH-Bibliothek ist die Anbieterin der digitalisierten Zeitschriften. Sie besitzt keine Urheberrechte an den Zeitschriften und ist nicht verantwortlich für deren Inhalte. Die Rechte liegen in der Regel bei den Herausgebern beziehungsweise den externen Rechteinhabern. [Siehe Rechtliche Hinweise.](#)

Conditions d'utilisation

L'ETH Library est le fournisseur des revues numérisées. Elle ne détient aucun droit d'auteur sur les revues et n'est pas responsable de leur contenu. En règle générale, les droits sont détenus par les éditeurs ou les détenteurs de droits externes. [Voir Informations légales.](#)

Terms of use

The ETH Library is the provider of the digitised journals. It does not own any copyrights to the journals and is not responsible for their content. The rights usually lie with the publishers or the external rights holders. [See Legal notice.](#)

Download PDF: 15.10.2024

ETH-Bibliothek Zürich, E-Periodica, <https://www.e-periodica.ch>

Schweizerische Bauzeitung

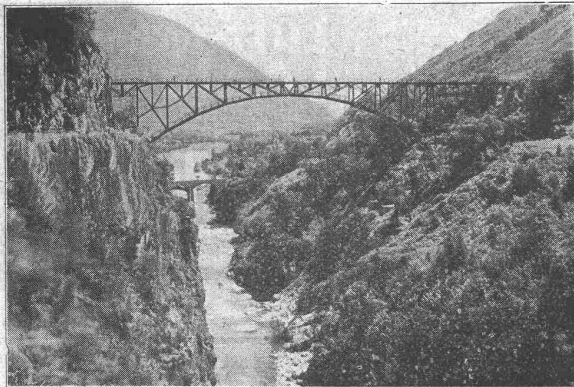
Abonnementspreis:Schweiz 25 Fr. jährlich
Ausland 30 Fr. jährlich**Für Vereinsmitglieder:**Schweiz 20 Fr. jährlich
Ausland 24 Fr. jährlich
sofern beim Herausgeber
abonniert wird

DES SCHWEIZ. ING.- & ARCHITEKTEN-VEREINS & DER GESELLSCHAFT EHEM. STUDIERENDER DER EIDG. TECHN. HOCHSCHULE.

WOCHENSCHRIFT**FÜR BAU-, VERKEHRS- UND MASCHINENTECHNIK**

GEGRÜNDET VON A. WALDNER, ING. HERAUSGEBER A. JEGHER, ING., ZÜRICH

Verlag des Herausgebers. — Kommissionsverlag: Rascher & Cie., Zürich und Leipzig

ORGAN**Insertionspreis:**4-gespalt. Petitzeile oder deren Raum . . . 30 Cts.
Haupttitelseite: 50 Cts.
Alleinige Inseraten-Annahme: Rudolf Mosse, Annoncen-Expedition, Zürich, Basel und deren Filialen und Agenturen

Brücke über den Isorno bei Intragna der Ferrovia Locarno-Domodossola. Totale Spannweite 132 m. Höhe über Flusssohle ca. 80 m. Stand der Montage Ende Mai 1916.

Löhle & Kern**Aktiengesellschaft für Eisenbau
Zürich**

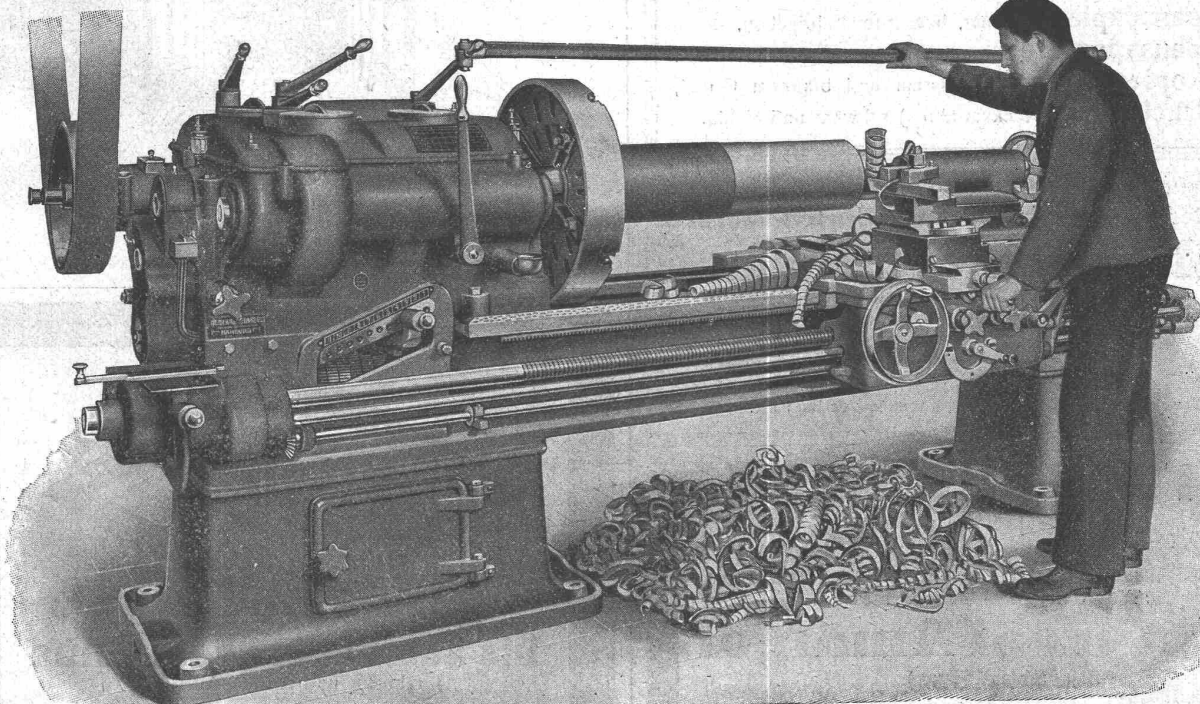
Stampfenbachstr. 15 — Telephon 70.63

**Entwurf und Ausführung von
Eisenbauten jeder Art.****Baukontor Bern A.-G., vormals E. Eggemann, Bern**

Bureau: Hirschengraben 7 — Lager: Effingerstrasse

Spezialgeschäft für Baukeramik, Boden- und Wandbeläge.

Erstklassige Vertretungen

Einkaufs- und Auskunftsstelle für **Baumaterialien, Holz, Eisen en gros.**
Telephon 3270.**HEIDENREICH & HARBECK, HAMBURG 6**

Vertreter für die Schweiz: Rausser & Co., Bern

Konkurrenz-Ausschreibung

über

Ausführung von Gipserarbeiten, Gas- und Wasserinstallationen und der elektrischen Beleuchtungsanlagen

im Neubau der Frauenklinik Zürich.

Eingabetermin 19. September 1916.

Näheres im kantonalen Amtsblatt.

Zürich, den 29. August 1916.

Für die kantonale Baudirektion,
Der Kantonsbaumeister: Fletz.

Eisenkonstruktion

für eine

Kokstransport- und Aufbereitungsanlage

Vorbehältlich Erteilung des Baukredites durch die Gemeindeversammlung wird hiemit **Konkurrenz** eröffnet über die Lieferung und Montierung der Eisenkonstruktion ca. 50 Tonnen für eine Kokstransport- und Aufbereitungsanlage.

Pläne, Bedingungen und Bauvorschriften können im Bureau der Gasfabrik, Zürcherstrasse, eingesehen und die Eingabeformulare von daselbst bezogen werden. Schriftliche und verschlossene Offerten mit der Aufschrift **Eisenkonstruktion** sind bis am 14. September a. c. an die unterzeichnete Verwaltung einzusenden.

Winterthur, den 29. August 1916.

Die Gaswerkverwaltung.

Spezialfabrik für Lichtpauspapiere Zürich - A. Messerli - Bern

Aelteste Lichtpausanstalt der Schweiz

Gegründet in Zürich 1876

liefert prompt und billig unter Garantie:

Lichtpauspapiere eigener, bewährter Fabrikation,
Lichtpausapparate diverser Systeme, pneumat. u. elektr.
Lichtkopien auf blauem, weissem und braunem Grund,
Plandruck (Trockendruckverfahren) schwarz und farbig.

Treibriemen-, Schlauch- und Gurten-Weberei

M. Wernecke, Stäfa

Briefe: Münsterhof 14, Zürich — Telephon 3191

offeriert mit kurzer Lieferfrist:

Servus-Riemen

Baumwolle in Kameelhaar-Gewebe.

Best bewährt. Widerstandsfähig gegen äussere Einflüsse.

Trockenlegung

Horizontale und vertikale

Isolierung bei Neubauten gegen Grundfeuchtigkeit
Imprägnierung für Fassaden und Wetterseiten,
Trockenlegung nasser Mauern

Watproof-Amalgol

(Patent Flexer)

General-Depot und Verkauf:

E. Krebs, vorm. Kaegi & Krebs, Zürich

Man verlange Prospekt.

Telephon 10 953

Bauschule

am kantonalen Gewerbemuseum in Aarau

Fachschule

zur Ausbildung von **Werkmeistern, Polieren und Meistern des Baugewerbes: Maurerei, Zimmerei u. Bauschreineri.**
Detailieren, Entwerfen, Konstruktionslehre, Ausmass, Kostenvoranschläge, Kalkulation.

Beginn des Winterkurses 30. Oktober 1916.

Anmeldetermin bis spätestens 18. Oktober.

Aargauer erhalten Staatsstipendien.

Anmeldung, Programm und Auskunft bei der **Direktion.**


Luft-technische Anlagen
haben anerkannt höchsten Nutzeffect

A. Kündig Zürich.
Landesausstellung Bern 1914 Goldene Medaille
ausschliessliche Spezialfabr.
Ventilation, Entstaubung, Trocknung.

TELEFON 3855



Die anerkannt beste Farbe

für Innen- und Aussen-Anstriche.

Generalvertreter für die Schweiz:

G. Hässig, Neuwelt, bei Basel.

Submissions-Anzeiger.

Termin	Auskunftstelle	Ort	Gegenstand
5. Septbr.	Ortsverwaltung	Arbon (Thurgau)	Erstellung von Trottoirs und Kanalisationen in verschiedenen Strassen von Arbon.
8. "	Städt. Bauverwaltung	Aarau	Mauer-, Zimmer-, Dachdecker- und Spenglerarbeiten für das Laboratorium Schachen.
10. "	J. J. Schuler, Ratsherr	Sattel (Schwyz)	Erstellung eines neuen Stalles auf der Heimkuhalp Schornen ob Sattel.
12. "	Kantonales Kulturtechn. Bureau	Zürich 1, Turnegg	Erstellen v. rd. 32 km Feldwegen, rd. 8000 m Entwässerungsgräben, Ausführung versch. Brücken usw. f. d. Meliorationsgenossensch. Wangen-Dübendorf-Dietlikon.
14. "	Gasfabrik	Winterthur (Zürich)	Lieferung und Montierung der Eisenkonstruktion für eine Koksaubereitungsanlage.
15. "	Gemeinderatskanzlei	Ramsen (Schaffh.)	Ausführung der Drainage im „Moos“ in Ramsen (etwa 5000 m).
19. "	Kant. Hochbauamt	Zürich	Gipser- u. Installationsarbeiten, elektr. Beleuchtungsanlage der neuen Frauenklinik.

Wir empfehlen uns zur Reproduktion von Plänen jeder Art mit dem neuen Verfahren
Kartographia Winterthur A.-G. „**Radiographie**“
 Kein Pausen notwendig.

Erfindungs-Patente
 Marken-Muster- & Modell-Schutz im In- u. Ausland
H. KIRCHHOFER vormals Bourry-Séquin & Co. ZÜRICH
 1880. Gegründet.

Eisenmöbelfabrik Biglen
Bigler, Spichiger & Cie
 Spezialfabrikation von
Oberleitungs- u. Ausrüstungs-Material
 elektrischer Bahnen
 (Leitung: Ing. Morgenthaler)
 Technisches Bureau: BERN, Bahnhofplatz Nr. 1



Briefadresse: Bigler, Spichiger & Cie., Bern
 Telefon Nr. 2620
 Telegramme: Elektrobiglen Bern

Mechanische Werkstätten	Mechanische Schreinerei
Mechanische Schlosserei	Malerei: Spritz-, Tauch- und
Gesensschmiede	Emaillier-Verfahren
Hammerschmiede	Autogene Schweisserei
Stanzerei, Presserei	Fabrikation von Massenartikeln

Statistische Berechnungen
Gutachten
 Konstr.-Pläne für jedes Material.
Gustav Griot, Ing., Zürich 7
 Freiestrasse 139.

AKTIENGESELLSCHAFT
STEHLE & GUTKNECHT
 Sulzer-Zentralheizungen
BASEL
 Prima Referenzen



Schmiedeeiserne
Treppen
 jeder Form,
 aus ganzen
Tafeln
 gebogen



Pat. D. R. G. M.
 leicht
 solid
 billig
 wenig Unterhalt!
 Zeichnungen und Berechnungen gratis.
Gebr. Demuth, Baden
 :: Blechblegearbeiten ::

»SIA« ZÜRICH
 BAHNHOFSTR. 110
 TELEPH. 28-90
 FABRIK IN FRAUENFELD

SCHWEIZERISCHE SCHMIRGEL- & SCHLEIF-INDUSTRIE ACTIEN-GESELLSCHAFT. Einzige Schweizer-Firma, welche Schmirgeltuch & Schmirgelleinen fabriziert.	GLAS	} PAPIER & LEINEN
	FLINT	
SCHMIRGEL		
RUBY		
	SILIC. CARBID	

Alle Körnungen für jede Industrie.
 Fertige SCHLEIFBÄNDER schlagfrei laufend.

Moderne **BAND-SCHLEIFMASCHINEN** eigener Konstruktion.

Eine unserer typischen
Band-Schleif-Maschinen



Verband Schweiz. Dachpappenfabrikanten E. G.

Verkaufs- und Beratungsstelle

Peterhof, Bahnhofstrasse 30 — Zürich — Peterhof, Bahnhofstrasse 30
Telephon Nr. 3636 — Telegramme: Dachpappverband

Verkaufsstelle für

Dachpappen — Holz-Zement — Klebmassen
Filzkarton

Elektrische Uhren „MAGNETA“

(Zürich)

Weltbekanntes Schweizerfabrikat

K. Schäffer

Lager und Verkaufsstelle

von

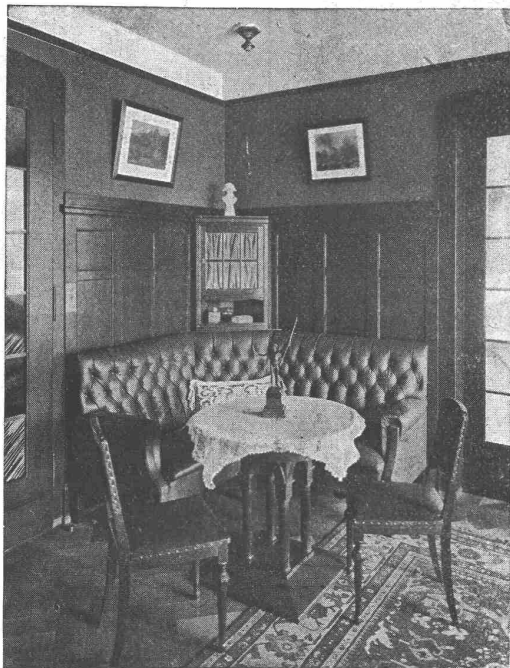
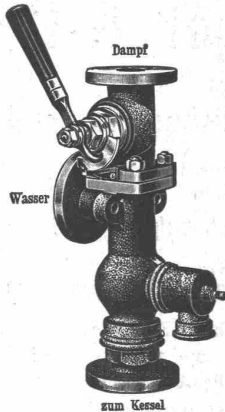
Schäffer & Budenberg

G. m. b. H.

Zürich, Stampfenbachstr. 61



Manometer
Thermometer
Hähne
Ventile
Schieber
Injektoren
Wasserstände
Pumpen



BOLLETER, MÜLLER & Co., ZÜRICH
Möbelfabrik und Bauschreinerei

GESAMTER INNEN-AUSBAU | STÄNDIGE AUSSTELLUNG
nach eigenen od. gegebenen Entwürfen | Sihlstrasse 33 (Glockenhof)
Ja. Ausführung - Feinste Referenz. | Telephon 10574

Beim Einfordern von Prospekten wollen die w. Leser a. d. Zeitschrift Bezug nehmen.

Rote Melslerplatten

(Verucano, Thonschiefer)

zu Kabelschutz, Treppentritten, Podestplatten, Gartenbeeinflussungsplatten, Böden i. Keller, Terrassen, Gartenwege u. Plätze, Mauerdeckel, frost- und säurefest, somit der beste Kabelschutz. Es empfiehlt sich **J. A. Ackermann, Plattenbruchgeschäft, Mels, Kt. St. Gallen.**

H. Knobel, Zürich 6

Weinbergstr. 53a — (vorm. i. F. Séquin & Knobel)

Ingenieur- und Architektur-
Bureau für modernen Fabrikbau

Neue, patent. Hohlziegel-Dachkonstruktionen mit 3facher Isolierung, bei geringem Gewicht und Dacheindeckung neuest. Systems mit grossen Eternitplatten für flache u. steile Dächer.

Kittlose Oberlichter für alle Bauarten, mit Einglasung auf elastischer Unterlage und Doppelverglasung auf **einem** Sprossen, rostfrei (Patente Knobel), auch mit Verwendung von Eternit.

Neue Dach- und Wand-Konstruktionen in Eisen und Eternit, nach System Knobel. **Eisen-Hochbau.**

Mehr als 30jährige eigene Erfahrung im Fabrikbau, beste Referenzen i. In- u. Ausland, prompte Bedienung.

Detaillierte Prospekte.

Telegramme: Knobel, Ingenieur, Zürich 6. Tel. 8534.

Gubler & Cie. A.-G., Zürich 2

Telephon 5376 Bleicherweg 45

:: Elektrische Installationen ::
Fabrikation von Beleuchtungskörpern
Kunstgewerbliche Metallarbeiten

Besuche und Offerten unverbindlich

Kiesklebedächer, Holzzementdächer

Arosa „Gema“ A.-G. Berggün

Landquart Wallenstadt Zuoz

Spezialgeschäft für flache Bedachungen

Weitgehende Garantie — Erste Referenzen

Ausgeführt: Kasernen Kloten, Spinnerei an der Lorze etc. etc.

Aluminiumwarenfabrik Gontenschwil A.-G.

Menziken (Aargau)

Fabrik-„Standard“-Marke

Aluminium

Riemenscheiben
Kochgeschirr, Sandguss
Stangen, Blech, Draht, Folien
Profile, Techn. Artikel
Präzisionsguss
Autogene Schweissung

Aluminium

Kontroll-Apparate

zur Registrierung der Arbeitszeit von Angestellten und Arbeitern in Bureaux und Fabriken.

- Karten-Apparat „Modell K“.
- Karten-Apparat „Billetteur“ (eignet sich vorzügl. zur Akkordkontrolle).
- Hebel-Apparat (Streifen-System).
- Schlüssel-Apparat.

Einschreib-Apparat (speziell für Bureaux).

Wächteruhren ca. 50 verschiedene Typen. Spezialausführungen für alle Zwecke.

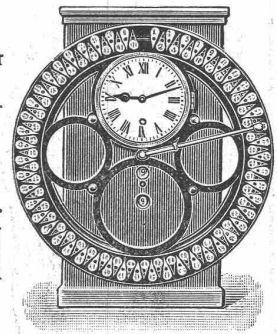
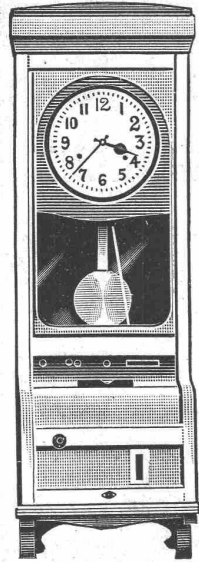
Lauf- und Gehwerke in hervorragender Qualität nach uns eingesandten Mustern.

Telephon-Uhren zur Kontrolle der Gesprächsdauer.

Mit schriftlichen Offerten oder Vertreterbesuch stehen stets gerne zu Ihren Diensten.

Bürk-Bundy A.-G., Zürich I

Löwenstrasse 32



Jeder Architekt und Baumeister

sollte die

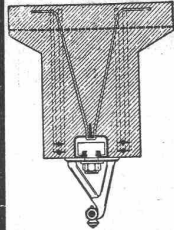
D. K. G. Ankerschienen

zur Befestigung v. **Transmissionen**, Rohrleitungen und sonstigen Gegenständen in Betonbauten kennen, weil diese die einzigen rationellen und modernen Befestigungsmittel sind. Sie gestatten ein nachträgliches Verschieben der Transmissionen nach Belieben und können als Armierungseisen ausgenutzt werden.

Prospekte und Muster kostenlos.

Alleinvertrieb durch

J. Louis Müller, Luzern.



Baubeschläge
Bender
OBERDORF-STR. 9. ZÜRICH.

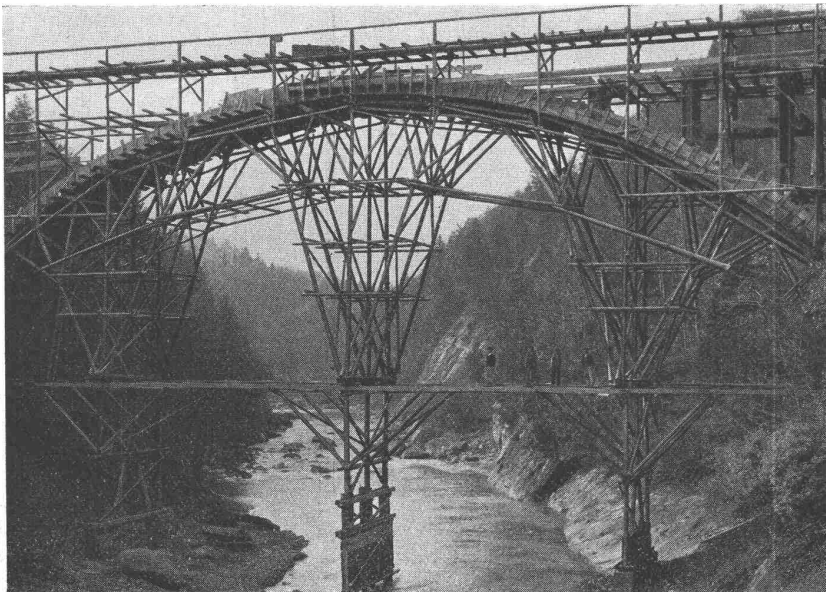
LOCHER & C^{IE}, ZÜRICH (Schweiz)

Ingenieurbureau und Bauunternehmung für Hoch- und Tiefbau

Telephon: 2084 und 6229

Gegründet 1830

Telegramme: Locherco



Brücke über die Sihl bei Schindellegi. Lehrgerüst.

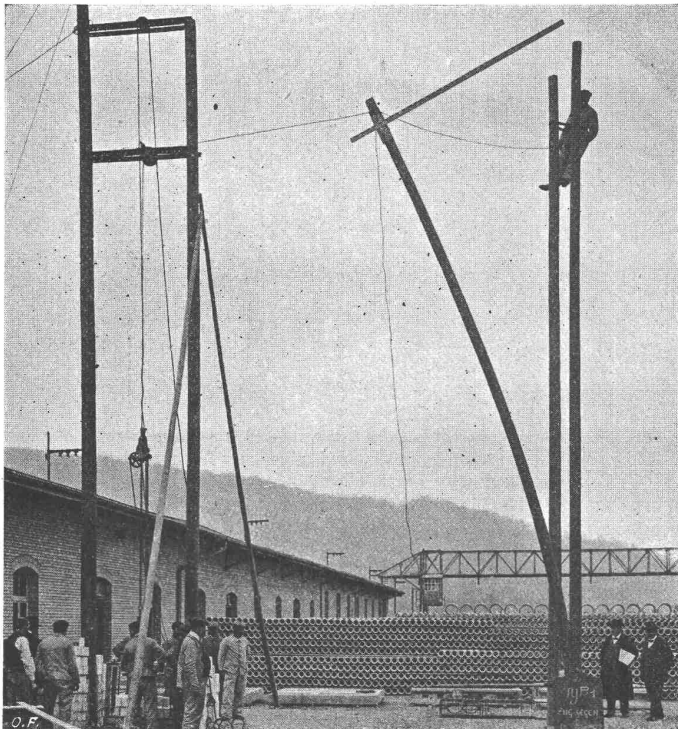
.....
Grosser Flussstellungspreis
Schweizerische Landesausstellung in Bern,
1914
.....

Mech. Zimmerei für Hoch- und Tiefbau

- Dachstühle
- Gewächshäuser
- Lehrgerüste
- Dienstbrücken

Pappolein-Bedachungen

Stangenschuhe



System Hunziker aus Ferro-Beton

passt für alle Stangen-Querschnitte,
kann auch für Doppelmasten ver-
wendet werden.

Beste Ausnützung von
:: Eisen und Beton. ::

Prospekte und Preise zu Diensten.

Aktien-Gesellschaft

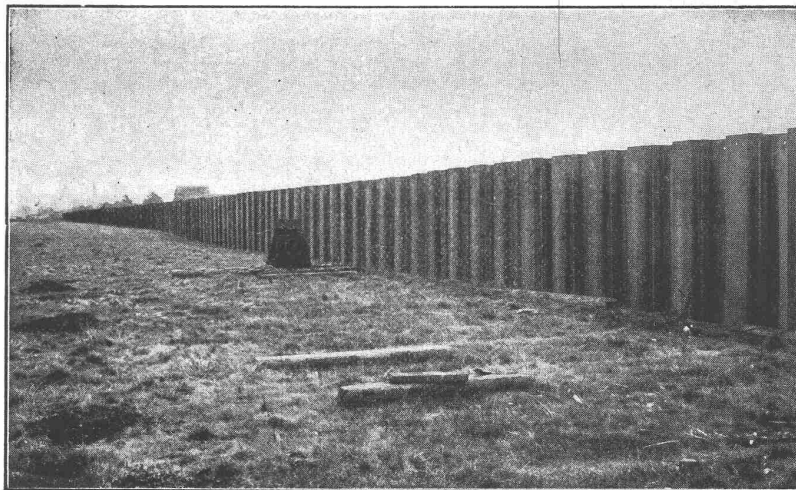
Hunziker & Cie

Zürich, Brugg, Olten, Brig.

Vertreter für die Ostschweiz und
Urkantone: Ing. RAUCH, Neu-
markt Nr. 28, ZÜRICH 1.

Spundwandeseisen „System Larssen“ D. R. P.

geeignet für
Schleusenwände u.
Bollwerke
▼▼▼
Ersatz
für Ufermauern
▼▼▼
Einfassung
von Baugruben
▼▼▼
Sicherung
der Baugruben bei
schwierigen
Gründungen
▼▼▼
Einfassung v. Fun-
damenten
▼▼▼



1500 Meter lange Uferwand aus Larsseneisen

Vorzüge:
Leichte Rammar-
keit, selbst bei
schwierig. Boden-
verhältnissen

▼▼▼
Doppelverschluss!
Daher stärkster
Längs-
zusammenhang
und grösste
Dichtigkeit.

▼▼▼

Bisher mit über 80000 Tonnen zur Anwendung gekommen. — Lieferung schnellstens, auch in der Kriegszeit.

Deutsch-Luxemburgische Bergwerks- u. Hütten-Aktiengesellschaft

Abteilung Dortmunder Union, Dortmund.

Vertreter für die Schweiz: JULIUS SCHOCH & Co., Zürich, Rüdenplatz 9.