

Objektyp: **Advertising**

Zeitschrift: **Schweizerische Bauzeitung**

Band (Jahr): **67/68 (1916)**

Heft 11

PDF erstellt am: **12.07.2024**

Nutzungsbedingungen

Die ETH-Bibliothek ist Anbieterin der digitalisierten Zeitschriften. Sie besitzt keine Urheberrechte an den Inhalten der Zeitschriften. Die Rechte liegen in der Regel bei den Herausgebern. Die auf der Plattform e-periodica veröffentlichten Dokumente stehen für nicht-kommerzielle Zwecke in Lehre und Forschung sowie für die private Nutzung frei zur Verfügung. Einzelne Dateien oder Ausdrucke aus diesem Angebot können zusammen mit diesen Nutzungsbedingungen und den korrekten Herkunftsbezeichnungen weitergegeben werden. Das Veröffentlichen von Bildern in Print- und Online-Publikationen ist nur mit vorheriger Genehmigung der Rechteinhaber erlaubt. Die systematische Speicherung von Teilen des elektronischen Angebots auf anderen Servern bedarf ebenfalls des schriftlichen Einverständnisses der Rechteinhaber.

Haftungsausschluss

Alle Angaben erfolgen ohne Gewähr für Vollständigkeit oder Richtigkeit. Es wird keine Haftung übernommen für Schäden durch die Verwendung von Informationen aus diesem Online-Angebot oder durch das Fehlen von Informationen. Dies gilt auch für Inhalte Dritter, die über dieses Angebot zugänglich sind.



Unsere

Spezial- Hartsteine

mit sehr hoher Druckfestigkeit

eignen sich vorzüglich für den Tunnel-, Stollen- und Wasserbau, sowie für andere stark beanspruchte Konstruktionen. Homogenes wasser- und frostbeständiges Mauerwerk. Rasches und sicheres Arbeiten bei grosser Ersparnis.

Einige damit ausgeführten Bauten:

Hauenstein-Basis-Tunnel, Münster-Grenchen-Tunnel, der im Bau befindliche Simplon-Tunnel II, Sevistein-Tunnel und Rekonstruktionen zahlreicher bestehender Tunnels. Ferner Glatstollen, Riedji-Stollen etc. etc.

A.G. Hunziker & Cie Zürich, Brugg, Olten, Brig



Gesellschaft der L. von Roll'schen Eisenwerke

Giesserei Bern in Bern

Konstruktionswerkstätten

liefert als Spezialität:

Standseilbahnen

für

Personenbeförderung (auch Gütertransport)
für Wasserballast, Motorbetrieb
insbesondere durch elektrischen Motor

87 Ausführungen

Weitere Spezialitäten der Firma:
Zahnstangen für Bergbahnen, Eisenbahnmaterial, Schleusen
und Einrichtungen für Wehranlage, Hebezeuge aller Art.




Eisenkonstruktionen

Brücken, Hochbauten, Masten, Gasbehälter
Reservoirs, Krane, eiserne Fenster etc.

Wartmann, Valette & Cie., Brugg.

Kalk- und Zementfabriken C. Hürlimann, Brunnen

Telegramm-Adresse: **Hürlimann-Brunnen** — **Telephon Nr. 46.**

Prima Portland-Zement

mit hoher Anfangsfestigkeit und konstanter Nacherhärtung, schöne Farbe, grosse Ausgiebigkeit und Plastizität, vorzüglich geeignet für **Zementwarenfabrikation, Eisenbetonbau, Fundationen** und jede andere Zementarbeit.



Prima Grenoble-Zement, Marke „Blitz“. Eigenes Fabrikat.

Den französischen und schweizerischen Grenoble-Zementen vollkommen ebenbürtig; eignet sich ganz besonders für Arbeiten im Wasser. **Erreicht die Normenfestigkeit von Portland-Zement. Prompte Spedition. Geleise-Anschluss.**

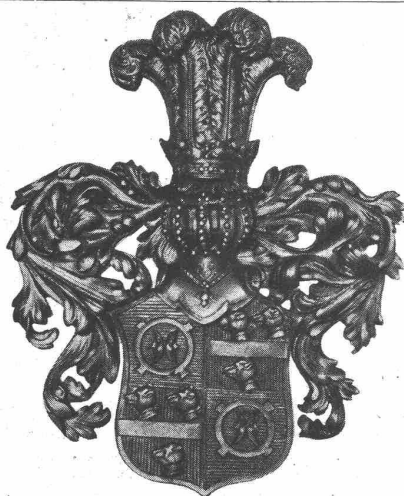
Referenzen: Muotakorrekt. — Siloanlage Altdorf. — Eidg. Techn. Hochschule Zürich. — Ueberführung Kantonsstr. u. Tram Schwyz-Brunnen. — Schöllenenbahn. — Inst. hl. Kreuz Ingenbohl. — Brienerseebahn etc.



Prima Hydraulischer Kalk seit 1881 bewährte, ganz vorzügliche Qualität

Centralheizungen J. Rukstuhl, Basel

Kohi-noor *Bettendorfs*
Bleistifte-Kopierstifte-Gummi
Von Fachleuten seit Jahren als unübertroffene Fabrikate anerkannt



Wappen in Bronzeguss, fein ziseliert
32 cm Höhe, 27 cm Breite.

Baumann, Koelliker & Co. Zürich 2

Werkstätten für Beleuchtungskörper
Bronze- und Kunstschmiedearbeiten

Wir empfehlen unsere neue **Spezialabteilung** für

ziselierten Bronzeguss

für Wappen, Schriften, Geländer etc. etc. — Besuche für
Anfertigung von Entwürfen, Modellen und Offerten kostenlos.

LOCHER & C^{IE}, ZÜRICH (Schweiz)

Ingenieurbureau und Bauunternehmung für Hoch- und Tiefbau

Gegründet 1830

Telephon 2084 und 6229

Telegramme: Locherco

Schweiz. Landesausstellung Bern 1914:

Grosser Ausstellungspreis

Hallen- und
Lagerschuppenbauten
in Holzkonstruktion
bis 30 m freie Stützweite nach

System Locher & Cie.

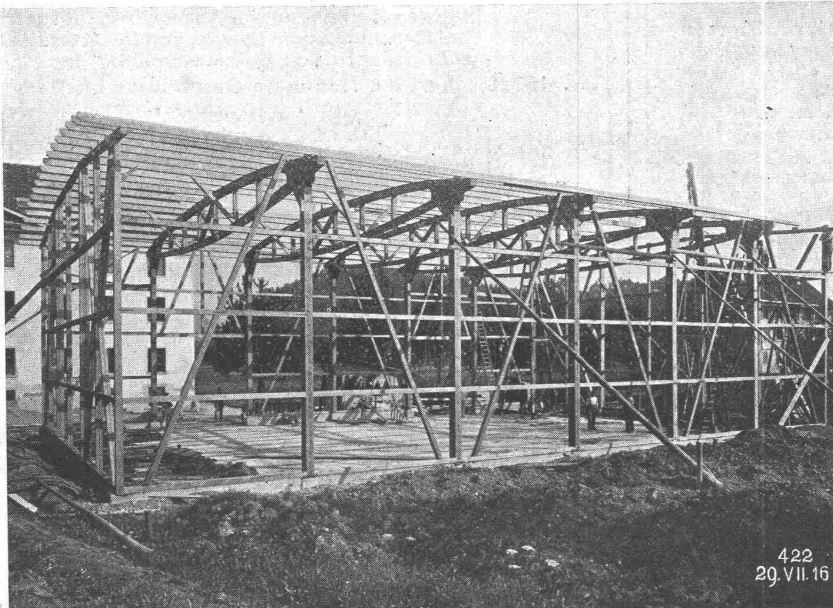
(Patent angemeldet)

Abstützung auf Holz, Mauerwerk,
Eisenbeton oder Eisen.

In gegenwärtigen Zeitverhältnissen
billigste Bauart bei

kürzester Bauzeit.

Projekt und Ausführung.



422
29. VII. 16

Neu **Meirol** Neu

(Gesetzlich geschützt)

Farbenbindemittel, Oelfarben-Ersatz

für Aussen und Innen,
mehr wie die Hälfte billiger wie gewöhnliche Oelfarbe.

Martin Keller, Zürich

Neu-Seidenhof

Spezialitäten in chemisch-techn. Produkten

Gusseiserne Schienenplatten

:: System Hanomag, D. R. P. und D. R. G. ::

für billige und zweckentsprechende Gleisanlagen in **Werkstätten aller Art**, wie **Lokomotivschuppen, Eisenbahnwerkstätten, Lokomotiv- und Waggonfabriken, Werften, Maschinenfabriken, Schlachthäusern** usw. liefert für Süddeutschland und die Schweiz

Joseph Vögele, Mannheim

Abteilung Memagwerk

ESCHER WYSS & C^{IE}

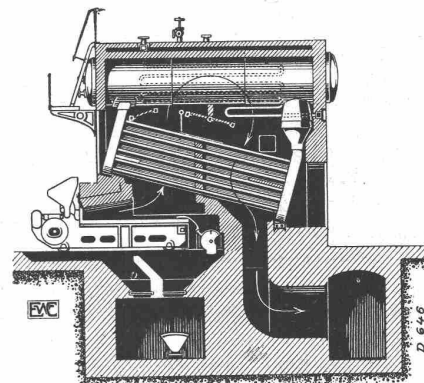
Zürich A 136

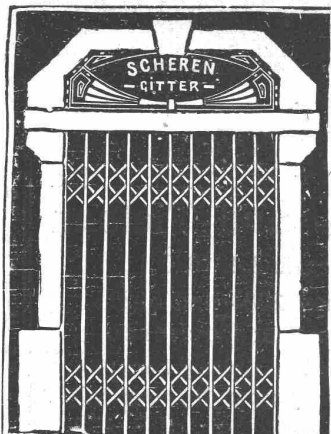
Dampfkessel

jeder Art

Wanderroste

Ueberhitzer





E. Rüegg

Zürich 1

Friedhofgasse-HohePromenade
Telephon 12297

Mech. Schlosserei Eisenkonstruktionen

Scherengitter, Storren
etc. in solider Ausführung
Kochherd-Fabrikation
Reparaturen
Autogene Schweissanlage

J. BÜCHI, Dipl. Ing.

Freiestrasse 6 — ZÜRICH 7.

Konsult. Ingenieur für

Wasserkraftanlagen Wasserbauten

Projektierung, Bauleitung, Beratungen,
Expertisen.

Ausgedehnte Erfahrungen in Projektierung, Bau
und Betrieb von grossen Wasserkraftanlagen.

A.-G. „UNION“ in Biel, Fabrik in Mett
Erste schweiz. Fabrik für elektr. geschweisste Ketten. Pat. 27199
Ketten aller Art



für industrielle und landwirtschaftliche Zwecke.
Grösste Leistungsfähigkeit. Ketten von höchster Tragkraft.

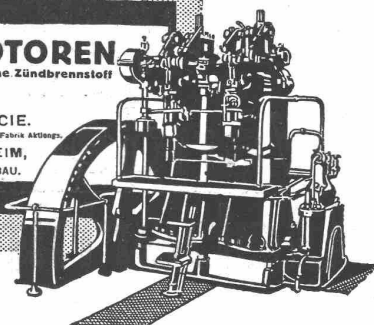
NB. Handelsketten nur durch Eisenhandlungen zu beziehen.

BENZ

DIESEL-MOTOREN

für GASOL und TEEROL ohne Zündbrennstoff

BENZ & CIE.
Rheinische Automobil- u. Motoren-Fabrik Aktien-Ges.
MANNHEIM,
MOTORENBAU.



Offerten zur Verwertung von Erfindungspatenten EIMER-SCHNEIDER INGENIEUR GENÈVE

Die Inhaber folgender schweizer. Patente wünschen mit schweizerischen Fabrikanten, bezw. Interessenten in Verbindung zu treten und sind gerne bereit, Lizenzen zu erteilen oder die Patente zu verkaufen.

Nr. 46044, Lanston Monotype Corporation Limited, vom 30. September 1908, „Vorrichtung zur selbsttätigen Erzeugung der Ausschliessungszeichen bei Maschinen zum Lochen von Registerstreifen zum Steuern von Setzmaschinen.“

Nr. 46338, „Lanston Monotype Corporation Limited, vom 19. September 1908, „Registerstreifen-Lochmaschine.“

Nr. 54145, „Wohle Mineral Oil Products (1910) Limited, vom 10. Oktober 1910, „Verfahren zur Reinigung der Kohlenwasserstoffe.“

Nr. 64325, W. A. Price, vom 18. September 1912, „Asynchrone Induktionsmaschine, deren Statorwicklung mittelst eines Kommutators von einer Gleichstromquelle gespeist wird.“

Gefl. Offert. od. Vorschläge werden durch Hrn. E. Imer-Schneider, Ingenieur-Conseil, 8, Bd. James Fazy in Genf, weiterbefördert.

Meynadier & Cie., Zürich

liefern

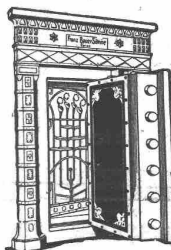
Sämtliche Materialien

in prima Qualität für:
Holzcementdächer
Kiesklebedächer
Asphaltbeläge
Isolierungen
aller Art

Isolier-Baumaterialien

Bauer, A.-G., Zürich 6

Gegründet 1862



Moderne Tresoranlagen
Panzertüren
Kassenschränke
Einmauerschränke
Archiv- und Bibliothek-Anlagen

Kataloge zu Diensten

Internationales Patentanwaltsbureau NAEGELI & CO, BERN

7 SPITALGASSE 32 N

Techn. Leiter: F. NAEGELI, gew. Ingenieur d. Eidg. Patentamts

Leitungsstangen

aus prima Bergholz, gemäss eidg. Vorschriften,
mit Kupfervitriol imprägniert, liefert die

Imprägnier-Anstalt E. Lüthi, Burgdorf

ED. AERNI-LEUCH, Bern

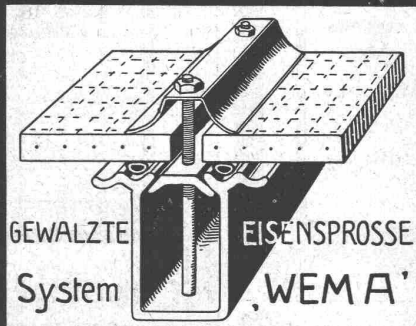
Lichtpaus- u. Plandruckanstalt
Heliographie :-: Plandruck
Zinkdruck

ein- u. mehrfarbig, nach Pausen od. direkt vom Original.
**Lichtpausapparate eigener be-
währter Konstruktion**

Vollständig neue, leistungsfähige Einrichtung.

Grosses Lager in Paus- u. Zeichnungspapieren.
Billige Preise :-: Gewissenhafte Bedienung.

KITTLLOSE GLASDÄCHER FÜR EINFACHE & DOPPELVERGLASUNG



Martin Keller
ZÜRICH
Neu Seidenhof.

Rote Melserplatten

(Verucano, Thonschiefer)

zu Kabelschutz, Treppentritten, Podestplatten, Gartenbeeinfassungsplatten, Böden i. Keller, Terrassen, Gartenwege u. Plätze, Mauerdeckel, frost- und säurefest, somit der beste Kabelschutz. Es empfiehlt sich **J. A. Ackermann, Plattenbruchgeschäft, Mels, Kt. St. Gallen.**

Staub- und rissfreie Zement - Fussböden

können **nur** unter Verwendung von **D. K. G. Stahlestrich** und **D. K. G. Fugenleisten** hergestellt werden. Enorme Widerstandsfähigkeit, angenehmes Aussehen, wasserdicht und hygienisch. Zweckmässigste und billigste Fussböden für Industriebauten aller Art, sowie für Eisenbahnbauten, Krankenhäuser, Schulen usw.

Prospekt und Muster kostenlos.

Alleinvertrieb durch **J. Louis Müller, Luzern.**

Architekt übernimmt

leitende Stellung

in Spezialfirma des Baufaches.

Offerten unter Chiffre **Z. M. 3987** befördert die Annoncen-Exped. **Rudolf Mosse, Zürich, Limmatquai 34.**

Maschinen- Fachmann

mit Hochschulbildung, der den Betrieb einer Maschinenfabrik für Textilmaschinenbau, Giesserei, Dampfturbinen und Dampfmaschinen theoretisch wie praktisch glänzend organisieren könnte, vollständig selbständiger, energischer Herr, der sich über bisherige ähnliche Tätigkeit, Erfolge ausweisen kann, für dauernden Posten nach Deutschland **gesucht.** Absolute Diskretion. Offerten unter Chiffre **Z. J. 3984** befördert die Annoncen-Expedition **Rndolf Mosse, Zürich, Limmatquai.**

Mehrere Eisenbeton - Ingenieure

mit mindestens einjähriger Beton-Praxis in dauernd angenehme Stellung nach Wien

gesucht

von Bauunternehmung die bereits Schweizer beschäftigt. Angebote unter Chiffre **W. F. 8366** an die Annoncen-Exped. **Rudolf Mosse, Wien I., Seilerstätte 2.**

Gesucht

Maschinen - Ingenieure

als weitere Adjunkte der Direktoren der Munitionsfabriken, der Konstruktionswerkstätte und der Waffenfabrik mit vorläufig provisorischer Anstellung für mindestens ein Jahr. Bewerber (Schweizerbürger), die über gute maschinentechnische Bildung und gründliche Werkstatt-Praxis verfügen, wollen ihre Anmeldungen unter Angabe der Gehaltsansprüche **bis 17. September** an die

Kriegstechnische Abteilung des schweiz. Militärdepartements in Bern

richten, die auch für weitere Auskunfterteilung bereit ist.

Die vereinigten Maschinenfabriken A.-G. vorm. Skoda, Ruston, Bromovsky und Ringhoffer in Pilsen suchen für ihre Sonderabteilung „Dampfturbinenbau“ einen erfahrenen

Ingenieur ^{bezw.} Konstrukteur

welcher sich mit mehrjähr. erfolgreicher Praxis ausweisen kann. Angebote mit Angabe der Gehaltsansprüche, des Militärverhältnisses, der frühesten Eintrittszeit und allfälliger Referenzen, sowie mit Beilage von Zeugnisabschriften, werden unter obiger Adresse erbeten.

Für Betrieb und Einrichtungsvergrößerung unserer in Oesterreich (Kärnten) gelegenen

Drahtzieherei

wird durchaus erfahrener

Ingenieur

mit langjährigen Zeugnissen gesucht. Dauernde Anstellung bei guter Bezahlung. Offerten an

Unternehmung für Berg- und Wildbachverbauung Wien, I., Ebendorferstrasse 2.

Für Betrieb und Einrichtungsvergrößerung unserer in Oesterreich (Kärnten) gelegenen

Drahtzieherei wird durchaus erfahrener **Meister**

mit langjährigen Zeugnissen gesucht. Dauernde Anstellung bei guter Bezahlung. Offerten an

Unternehmung für Berg- und Wildbachverbauung Wien, I., Ebendorferstrasse 2.

Beteiligung an Baugeschäft

oder die

Uebernahme d. Leitung e. solchen

sucht seriöser, durchaus selbständiger Techniker (Schweizer) mit grosser Erfahrung im Hoch- und Tiefbau, gewandt im Verkehr mit Kundschaft, energisch und sicher auftretend. Offerten unter Chiffre O. B. 1096 an **Orell Füssli-Annoncen**, Bahnhofplatz 3, Bern

Eisenhoch- u. Brückenbau

Statiker, Konstrukteure und Anreisser finden dauernde Beschäftigung.

Eisenbau Wyhlen A.-G., Wyhlen, Baden bei Basel.

Bauingenieure

für Bureau und Bau zum baldigen Eintritt **gesucht.**

Meldungen zu richten an

Siemens & Halske A.-G.

Elektrische Bahnabteilung

Berlin S.W., Schönebergerstrasse 3/4.

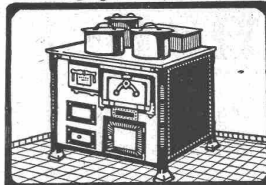


MODELLE

für Hoch-, Tief- und Wasserbau. PAPIERMODELL-ATELIER. Fliederstr. 15, J. SCHAER, Zürich 6.

OFENFABRIK SURSEE

Grösste Ofenfabrik der Schweiz



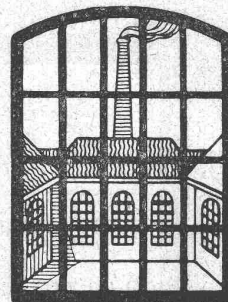
KÖCHHERDE

für Private

Restaurants Hotels

Preislisten Gratis

PATENT-ANWÄLTE
E. BLUM & C^e DIPL. INGENIEURE
GEGRÜNDET 1878 · ZÜRICH · BAHNHOFSTR. 74



SCHMIEDEISERNE
„FENSTER“

M. KOCH · ZÜRICH
BRÜCKEN-
& EISENHOCHBAU

Bautechniker

lernen geläufig in 2 bis 3 Monaten

Italienisch in der

Modernen Sprachen-Schule
Dr. Augustin, Lugano.

KAEGI & EGLI

vorm. Ed. Schlaepfer & C^e.
Elektrische Unternehmungen
ZÜRICH 2

Elektrische Kraft-, Licht-Heizungs-Anlagen jeden Umfanges

Grosses Lager in Beleuchtungskörpern Elektromotoren Bügeleisen etc. etc.

Elektromech. Werkstätte für Neuanfertigungen u. Reparaturen.

Kriegs-Carbolineum

zur Zeit bester von den Behörden verwendeter

Holzanstrich (braun nicht schwarz) liefert

Martin Keller, Zürich

Neu Seidenhof

Gelegenheits-Elektro-
Motoren u. Maschinen liefert mit Garantie

Elektro-Mechan. Reparaturwerkstätte Zürich Hardturmstr. 121, Zürich 5. „Orion“.