

Objektyp: **Advertising**

Zeitschrift: **Schweizerische Bauzeitung**

Band (Jahr): **67/68 (1916)**

Heft 15

PDF erstellt am: **08.08.2024**

Nutzungsbedingungen

Die ETH-Bibliothek ist Anbieterin der digitalisierten Zeitschriften. Sie besitzt keine Urheberrechte an den Inhalten der Zeitschriften. Die Rechte liegen in der Regel bei den Herausgebern. Die auf der Plattform e-periodica veröffentlichten Dokumente stehen für nicht-kommerzielle Zwecke in Lehre und Forschung sowie für die private Nutzung frei zur Verfügung. Einzelne Dateien oder Ausdrucke aus diesem Angebot können zusammen mit diesen Nutzungsbedingungen und den korrekten Herkunftsbezeichnungen weitergegeben werden. Das Veröffentlichen von Bildern in Print- und Online-Publikationen ist nur mit vorheriger Genehmigung der Rechteinhaber erlaubt. Die systematische Speicherung von Teilen des elektronischen Angebots auf anderen Servern bedarf ebenfalls des schriftlichen Einverständnisses der Rechteinhaber.

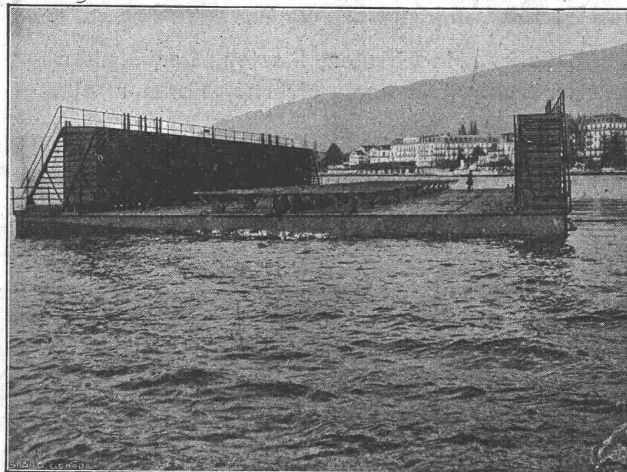
Haftungsausschluss

Alle Angaben erfolgen ohne Gewähr für Vollständigkeit oder Richtigkeit. Es wird keine Haftung übernommen für Schäden durch die Verwendung von Informationen aus diesem Online-Angebot oder durch das Fehlen von Informationen. Dies gilt auch für Inhalte Dritter, die über dieses Angebot zugänglich sind.

Ateliers de Constructions mécaniques de Vevey, Schweiz

Turbinen und Regulatoren

Warenaufzüge aller Systeme
 Kompressoren
 Hydraulische Pressen
 Hebewerkzeuge
 Krane, Laufbühnen
 Drehscheiben
 Verlade-Rollwagen
 Weichen u. Kreuzungen
 Eisen- und Bronze-Giesserei



Dock flottant de la Compagnie Générale de Navigation sur le Lac Léman.

Eiserne Brücken- und Dachkonstruktionen

Reservoirs und Dampfkessel
 Gasbehälter
 Rohrleitungen
 Schleusen und Wehranlagen

Auf Verlangen Kostenberechnungen für Maschinenanlagen jeder Art.

J. BÜCHI, Dipl. Ing.

Freiestrasse 6 — ZÜRICH 7.

Konsult. Ingenieur für

Wasserkraftanlagen Wasserbauten

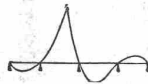
Projektierung, Bauleitung, Beratungen, Expertisen.

Ausgedehnte Erfahrungen in Projektierung, Bau und Betrieb von grossen Wasserkraftanlagen.

GRIOT Tabellen für kontin. Träger

2. Auflage 1916, gebunden,

gegen postfreie Totalnachnahme von Fr. 10.— durch Selbstverlag Gustav Griot, Ingenieur, Freiestr. 139, Zürich, Telephon 183. — Prospekt frei.



Thonwerk Biebrich A.-G.

Chamottefabrik

Biebrich am Rhein.

Hochfeuerfeste u. säurebeständige Produkte.

Normal- und Façonsteine aller Art, Chamottemörtel, Retorten, Muffeln etc., Bau kompletter Ofenanlagen.

Beste Referenzen und Zeugnisse aus der Schweiz.

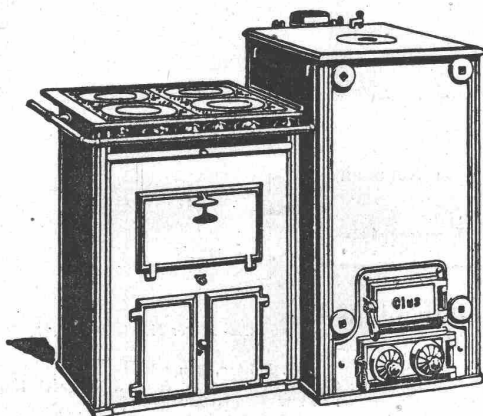
ZENTRALHEIZUNGEN

erstellen

MOERI & CO Zentralheizungsfabrik LUZERN.

GESELLSCHAFT DER LUDW. VON ROLL'SCHEN EISENWERKE

FILIALE: EISENWERK CLUS KT. SOLOTHURN



Man verlange Broschüre Nr. 113 über Cluser Centralheizungsartikel.

CLUSER HEIZKESSEL

für Warmwasser- und Niederdruck-Dampfheizung sowie für gewerbliche Anlagen.

Bewährtes System.

Einfache Bauart und Aufstellung.

Bequeme Reinigung während dem Betriebe.

Radiatoren, 55 verschiedene Modelle.

Rippenröhren und Rippenheizkörper, Wärmeplatten, Ventile, Formstücke, gusseiserne und schmiedeiserne Flanschen.

Zu beziehen durch die Installationsfirmen.

Eisenkonstruktionen

Brücken, Hochbauten, Masten, Gasbehälter
Reservoirs, Krane, eiserne Fenster etc.

Wartmann, Valette & Cie., Brugg.

Kohí-noor

Bestandtheil
Bleistifte-Kopierstifte-Gummi

Von Fachleuten seit Jahren als unübertreffbare Fabrikate anerkannt

ZENTRALHEIZUNGSFABRIK

Zentralheizungen und
Ventilations - Anlagen
aller Systeme.

Spezialabteilung
für sanitäre Installa-
tionen.

Dampfkochkessel
eigener bewährter
Konstruktionen.

•• & TERMA A-G BERN ••



Schweizerische Landesausstellung 1914:
1 goldene und 2 silberne Medaillen.

Zürich: Fietz & Leuthold, Baugeschäft
Winterthur: J. Häring, Baugeschäft
Andelfingen: E. Landolt-Frey, Baugeschäft
Neuhausen: Joseph Albrecht, Baumeister

Das Ideal aller Gerüste (ohne Stangen)

ist das

Blitz-Gerüst

System E. Schärer.

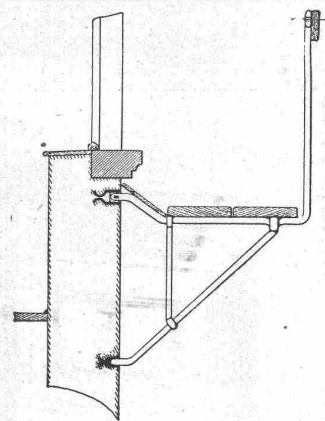
Ungehindert freier Verkehr bei Gebäude-Renovationen
Neu- und Umbauten.

Mietweise Abgabe von Trägern an Baumeister.

Mietweise Erstellung kompletter Gerüstungen
durch die Konzessionäre:

Bern: G. Rieser, Baugeschäft
Gené: Ed. Cuénod, S. A., Entrepreneur
Luzern: E. Berger, Baugeschäft

Herisau: Joh. Müller, Baumeister
St. Gallen: Gschwend, Siegrist & Cie., Baugeschäft
Rheinfelden: Fritz Schär, Baugeschäft
Olten: Otto Ehrensperger, Baugeschäft

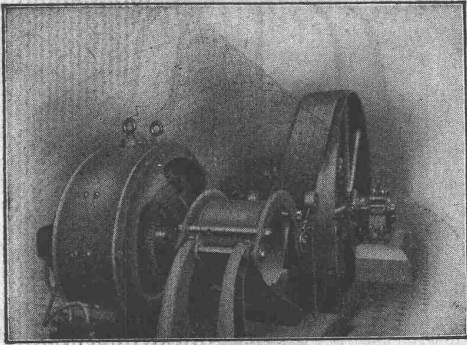


Blitz-Träger No. 1. Ca. 1:33.

Weitere Lizenzen werden abgegeben, Nähere Auskunft durch die

Schweizerische Gerüst-Gesellschaft A.-G., Zürich 7

Steinwiesstrasse 86 — Telephone 2134 — Telegramm-Adresse: „Blitzgerüst“.



Bamag Transmissionen u. Lenix

Erstklassige Ausführung — kurze Lieferzeiten
Normale Teile und Lenix ab Lager Zürich.

Kistenmaterial, Ingenieurbesuch,
Kostenanschläge kostenlos durch

Berlin-Anhaltische Maschinenbau-Aktien-Gesellschaft, Dessau. — Technisches Bureau Zürich

Telephon 8173 — Kornhausstrasse 26 — Telegr.-Adr.: Bamag, Zürich

Kalk- und Zementfabriken C. Hürlimann, Brunnen

Telegramm-Adresse: **Hürlimann-Brunnen** — Telephon Nr. 46.

Prima Portland-Zement

mit hoher Anfangsfestigkeit und konstanter Nacherhärtung, schöne Farbe, grosse Ausgiebigkeit und Plastizität, vorzüglich geeignet für **Zementwarenfabrikation, Eisenbetonbau, Fundationen** und jede andere Zementarbeit.



Prima Grenoble-Zement, Marke „Blitz“. Eigenes Fabrikat.

Den französischen und schweizerischen Grenoble-Zementen vollkommen ebenbürtig; eignet sich ganz besonders für Arbeiten im Wasser. **Erreicht die Normenfestigkeit von Portland-Zement. Prompte Spedition. Geleise-Anschluss.**

Referenzen: Muotakorrektio. — Siloanlage Altdorf. — Eidg. Techn. Hochschule Zürich. — Ueberführung Kantonsstr. u. Tram Schwyz-Brunnen. — Schöllenenbahn. — Inst. hl. Kreuz Ingenbohl. — Brienerseebahn etc.



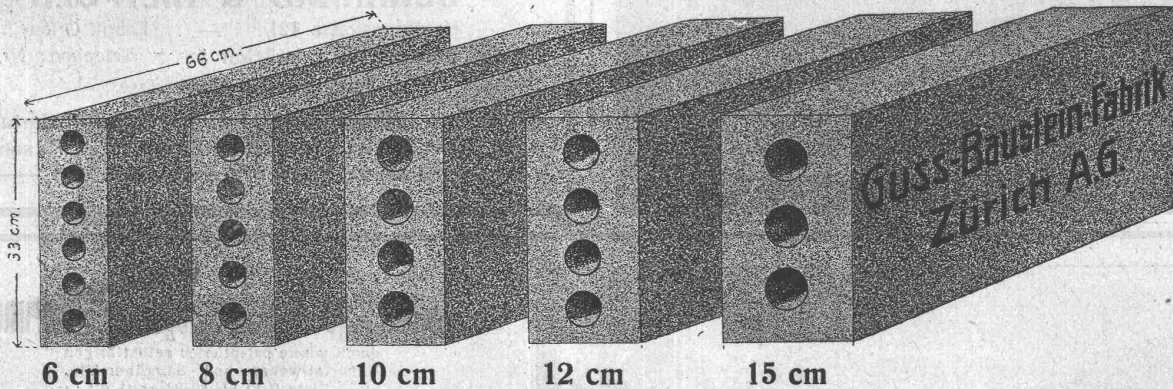
Prima Hydraulischer Kalk

seit 1881 bewährte, ganz vorzügliche Qualität



Längsgelochte Schlackensteine

(Bindemittel Portlandcement)



Vorzüglich isolierendes, trockenes, sauber gearbeitetes Material für Zwischenwände, Gangwände, Küchenwände, Badezimmerwände und Hintermauerungssteine.

Weissputz oder Kalkabrieb haften ausgezeichnet. Kein Grundputz erforderlich.

In grossem Umfang verwendet bei **Wohn- und Geschäftshäusern, Schulen und Krankenhäuser.**

Bei Fabriken zur Ausmauerung von Beton- und Eisenkonstruktionen verwendet bei:

A.-G. Brown, Boveri & Cie., Baden; A.-G. Huber, Pfäffikon; J. Denzler, Wetzikon, Hch. Hotz, Hinwil; Schoeller & Cie., Färberei zum Hardtturm, Zürich, etc. etc.

Guss-Baustein-Fabrik Zürich A.-G.

B.-A.-G.

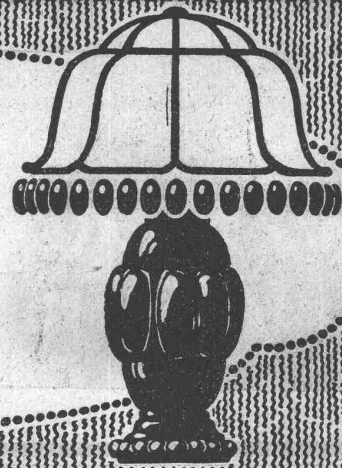
Schweizerische
Broncewarenfabrik A.-G.
Turgi

Verkaufs- und Musterlager

Caspar Escherhaus - Zürich - Stampfenbachstr. 1b

Telephon 8308

Bern
Grand Prix
1914



Isolier-Baumaterialien
Meynadier & Cie, Zürich 8

Generalvertreter für die Schweiz der Dachpappenfabrik
H. Süssmann, Affoltern b. Zürich (vorm. Carl Schmidt & Co.)

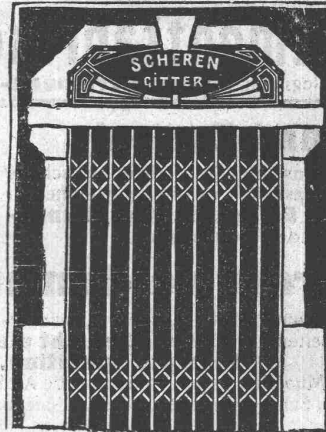


Ia. Asphalt-Dachpappen
ächt schlesisch. Holzcement
Asphalt-Klebmasse
für Kieslebedächer



Ia. Deckpapiere, Isolier-Filzkarton

Asphalt-Mastix, Goudron raffiné, Carbolineum, Petrefakt
Ia. Schiffskitt — Asphaltkitt — Ia. Schwarzkitt
Durotect für Isolierungen und Bedachungen



E. Rüegg

Zürich 1

Friedhofgasse-Hohepromenade
Telephon 12297

Mech. Schlosserei
Eisenkonstruktionen
Scherengitter, Storren
etc. in solider Ausführung
Kochherd-Fabrikation
Reparaturen
Autogene Schweissanlage

A. Werner-Graf, Winterthur

Spezialgeschäft für Erstellung von
Boden- u. Wandplatten-Belägen.

Kunstglasurplatten. Wandbrunnen.
Glasierte Schüttsteine.

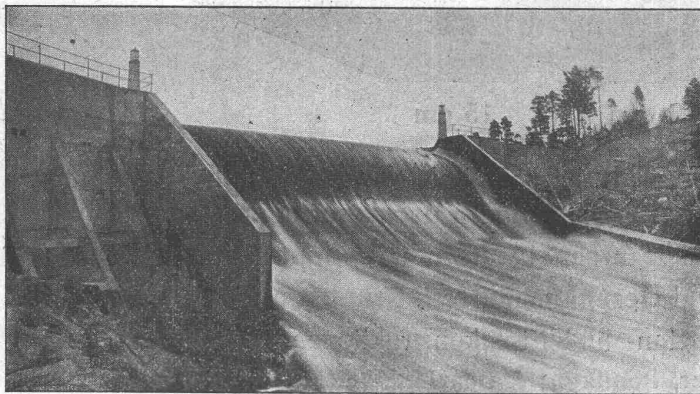
Goldene Medaille Landesausstellung Bern 1914.

Elektro-Mechan.
Reparatur - Werkstätte
Zürich

BURKHARD & HILTPOLD

Hardturmstrasse 121 — Fabrik Orion
Telegr.: Elektromechan. Zürich 5 Telephone: Nr. 8355
Tramhaltestelle Hardstrasse.

Reparatur, Umwicklung, Instandstellung, Umtausch,
Kauf, Verkauf und Vermietung elektrischer Maschinen,
Motoren, Transformatoren etc. etc.



Selbsttätiges Ueberfallwehr Osfaldet für Aamot kommunale
Elektricitetsverk (Norwegen)

Selbsttätige Wasserspiegel-Regulierung

durch unsere patentierten selbsttätigen
Ueberfallwehre und Saugüberfälle.
:: (Nutzeffekt bis 80 Prozent). ::

Selbsttätige Wehranlagen

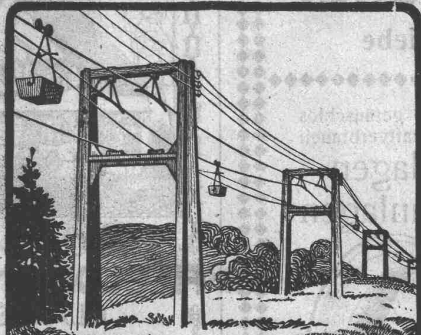
Selbsttätige Abfluss-Regulierung

für Ausgleichswehler, Talsperren, Wasserkraftanlagen.
Bis Ende 1915 ausgeführt und im Bau:
Ueber 1000 m Wehrbreite für ca.
8000 m³/sek Regulierfähigkeit.
Illustrierter Katalog, Projekte und Kostenanschläge gratis.

Stauwerke A.-G., Zürich (Schweiz)

St. Peterstrasse 15.

Bei Bestellungen wolle man sich auf die „Schweizerische Bauzeitung“ beziehen.



Oehler & Co
AARAU
SEILBAHN-ANLAGEN

Trockenlegung

Horizontale und vertikale
Isolierung bei Neubauten gegen Grundfeuchtigkeit
Imprägnierung für Fassaden und Wetterseiten,
Trockenlegung nasser Mauern

Watproof-Amalgol

(Patent Flexer)

General-Depot und Verkauf:

E. Krebs, vorm. Kaegi & Krebs, Zürich

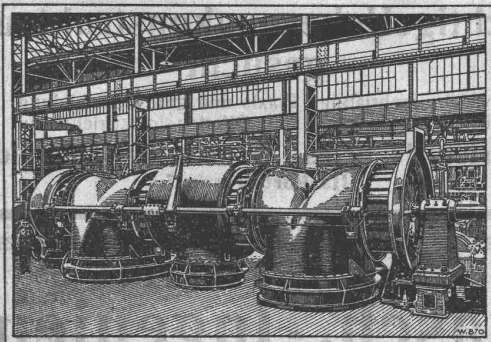
Man verlange Prospekt.

Telephon 10 953

Kittlose Glasbedachungen,
System Zimmermann

PAUL APPEL
Zürich, Limmatstrasse 55
Bern, Länggass-Str. 26

ESCHER WYSS & C^{IE}
Zürich



Wasser-Turbinen

System „Francis“ und Tangential-Freistrahlräder

Komplette Hochdruck-Rohrleitungen
Druck- u. Geschwindigkeits-Regulatoren

31/16



ETERNIT
INNENBAU
—
ETERNITWERKE
A. G.
NIEDERURNEN

Ia. komprimierte und abgedrehte, blanke



STAHLWELLEN

Vereinigte Drahtwerke A.-G., Biel

Blank und präzis gezogene



Profile

jeder Art in Eisen und Stahl.
Kaltgewalzte Eisen- und Stahlbänder bis 300 mm Breite.
Schlackenfreies Verpackungsbandeisen.

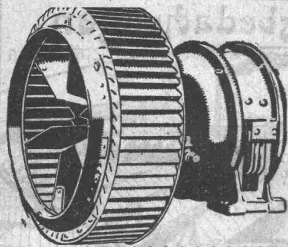
Grosser Ausstellungspreis Schweizer. Landesausstellung Bern 1914

G. Meidinger & Co., Basel

Spezialfabrik für Elektromotoren, elektrische Betriebe

♦♦♦♦♦ Ventilatoren und Entstaubungs-Anlagen ♦♦♦♦♦

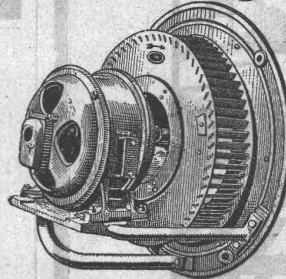
Zentrifugal-Ventilatoren für alle Bedürfnisse der Industrie, geräuschlos laufend, mit garantiert geringstem Kraftverbrauch
 Luftfilter, Lüftungs- und Entstaubungs-Anlagen
 Trocknungs-, Entnebelungs- u. Spänetransportanlagen



Hochdruck-Ventilatoren

für Schmeldefeuer, Cupolöfen, Schmelzöfen, Orgelgebläse.

Elektromotoren



ARCHITEKT
FR. GLOR-KNOBEL
 GLARUS
 EMPFIEHT SICH BESTENS FÜR ALLE EINSCHLÄGIGEN ARBEITEN WIE:
**MASSIV-CHALET-
 „ETERNIT-BAUTEN**

Arbeiterbaracken

in gutem Stand, mindestens 100 m² Bodenfläche, zu kaufen gesucht. Offerten Postfach 18,102 Bern.

FRITZ BERNER

⌘ Aparte Stoffe ⌘
 Beratung für Innenbau
 Entwürfe ⌘ Expertisen

ZÜRICH 7, KASINOPLATZ

Ingenieur

Diplom Zürich, 6 Jahre

Eisen und Eisenbeton

auf Bureau und Bau, militärfrei, sucht sich sofort passend zu verändern. Offerten unter Chiffre Z. K. 4310 befördert die Annoncen-Expedition Rudolf Mosse, Zürich, Limmatquai 34.

Junger Schweizer mit Sprachkenntnissen und vorzüglichen Referenzen, mit gründlicher und vielseitiger Ausbildung

Ingenieur u. Dr. iur.

mit 18-monatiger Praxis, sucht geeignete Stellung in gröss. Unternehmen oder bei Verwaltung. Offerten unter Chiffre Z. V. 4421 befördert die Annoncen-Expedition Rudolf Mosse, Zürich, Limmatquai 34.

Tüchtige Hebezeugkonstruktoren gesucht

welche mehrjährige Praxis und gute Schulbildung nachweisen können. Gefl. Offerten sind zu richten an

Heinrich de Fries, G. m. b. H., Düsseldorf
 Harkortstrasse 7.

Gesucht

Masch.-Ingenieur

mit abgeschlossener Hochschulbildung und mehrjähriger Praxis. Erfahrung im Gasfach erwünscht. Bewerbungen mit Lebenslauf, Zeugnisabschriften, Gehaltsansprüchen und Angabe des frühesten Eintrittstermines erbeten unter Chiffre Z. D. 4254 an die Annoncen-Expedition Rudolf Mosse, Zürich, Limmatquai 34.

Siegrist & Stokar
 Schaffhausen (Schweiz)
 Spezialfabrik für Zeichenutensilien

Zeichentische, Parallelführung
 Marke „Siesto“.

Gesucht n. Oesterreich

ein Ingenieur mit etwas Bureau Praxis in Wasserbau für Projekt und Terrainaufnahmen und ein Tiefbautechniker, guter Zeichner mit flotter Schrift, für Mitarbeit beim Projektieren v. Wasserkraftanlagen.

A.-G. Alb. Buss & Cie., Basel.

Leitungsstangen

aus prima Bergholz, gemäss eidg. Vorschriften, mit Kupfervitriol imprägniert, liefert die
 Imprägnier-Anstalt E. Lüthi, Burgdorf

S.I.A.

Stellen-Vermittlung des Schweiz. Ing.- und Arch.-Vereins, Tiefenhöfe 11, Zürich.

(Bewerber wollen Anmeldebogen verlangen).

S.I.A.**Ausland: Betriebsleiter** d. Metallwarenbranche (Schmiedabteilung), durchaus selbständige Lebensstellung. 422**Tiefbautechniker**, in statischen Berechnungen und Aufzeichnen von Eisenkonstruktionen bewandert. 428**Stellen suchen:****Jüngerer Architekt** mit Auslandspraxis und Sprachkenntnissen. 917
Elektroingenieur, Spezialist i. Bau u. Betrieb elektr. Bahnen. 925**Ferner Architekten, Ingenieure und Techniker:** verschiedener Branchen, total 38.**Tücht. Architekt o. Hochbautechn.**mit Erfahrung in landwirtschaftlichen Bauten, wird für **sofort oder später gesucht**. Offerten mit Gehaltsansprüchen anArchitekt Kl. Radke
Löten, Ostpreussen.**Architekt**künstlerisch und praktisch gebildet, auf Bureau und Bauplatz der franz. und deutschen Schweiz erfahren, **sucht Anstellung**. — Offerten unter Chiffre Jc. 6756 Y. an **Publicitas A.-G., Bern.**

Diplomierter

Bautechniker**sucht Stelle** in der franz. Schweiz, um die Sprache zu erlernen. 1a. Zeugnisse zur Verfügung. Offert. unter A. 980 Q. an **Publicitas A.-G.** (Haasenstein & Vogler) Aarau.

Junger, diplomierter

Bautechnikermit prima Zeugnissen aus Bau- u. Bureauapraxis, **sucht Stelle** in **Architekturbureau** der franz. Schweiz. Gefl. Offert. unt. Chiff. Z. M. 4412 befördert die Annonc.-Expedition

Rudolf Mosse, Zürich.

Bauingenieurmit 8jähriger Praxis im **Eisenbahn- und Strassenbau**, sowie in **Kraftwerksanlagen**, mit weitgehenden Kenntnissen im **Vermessungswesen, topograph. Aufnahmen etc.**, **sucht Anstellung** in Ingenieur- oder Vermessungsbureau. Prima Zeugnisse stehen zu Diensten. Gefl. Offerten sub Chiffre Z. C. 4403 befördert die Annonc.-Expedition

Rudolf Mosse, Zürich.

Ingenieur oder Techniker

für Eisenbetonbau, sicherer Statiker, selbständig arbeitend, zu möglichst sofortigem Eintritt gesucht. Mit Praxis im Fabrikbau bevorzugt. Offerten mit Angabe von Referenzen und Gehaltsansprüchen unt. Z. L. 4386 befördert die Annonc.-Expedition

Rudolf Mosse, Zürich,
Limmatquai 34.**Stellengesuche u. -Angebote** in der **Schweiz. Bauzeitung** stets besten Erfolg.**Gesucht**

wird zur Aushilfe auf ein Architekturbureau in Zürich für 2 Monate, event. länger, tüchtiger

Bauzeichnergewandt im Zeichnen, mit Kenntnis der Bauleitung. Eintritt im Laufe des Oktober. Offerten mit kurzer Angabe über bisherige Tätigkeit u. der Gehaltsansprüche unter Chiffre Z. D. 4429 befördert die Annonc.-Expedition
Rudolf Mosse, Zürich,
Limmatquai 34.**Bauingenieure Elektrotechniker**

und

Maschinen-Ing.für Bureau, Bau und Betrieb **sofortigen Eintritt gesucht.**Ausführliche Offerten mit Angabe der Gehaltsansprüche zu richten an **Bosnische Elektrizitäts-Aktiengesellschaft Wien I.**
Tegetthoffstrasse Nr. 7.**Zu verkaufen**

zwei gebrauchte

Bosch-Magneteeiner für sechs und einer für vier Zylinder.
Seestrasse 60, **Küsnacht bei Zürich.****Motoren**Mehrere Gleichstrom - Motoren, 155, 310 und 525 Volts, zu **kaufen gesucht.** Barzahlung. Offerten an **Postfach 11903, La Chaux-de-Fonds.**

Grössere Anzahl gebrauchter runder

Blechreservoirvon 1,2 m Durchmesser und ca. 1,4, 2,7 und 5,4 m Höhe **sehr billig****zu verkaufen**
Offerten sub Chiff. Z. N. 4388 befördert die Annonc.-Exped.
Rudolf Mosse, Zürich,
Limmatquai 34.**Patentverkauf oder Lizenzabgabe**

Die Inhaberin der Schweizer Patente

Nr. 41769, „**Turmartiger Absorptionsapparat, insbesondere für Schwefelsäureanhydrid**“,Nr. 49757, „**Vorrichtung zur Darstellung von Schwefelsäureanhydrid nach dem Kontaktverfahren**“,wünscht mit schweizerischen Fabrikanten in Verbindung zu treten bei des Verkaufs des Patentes, beziehungsweise Abgabe der Lizenz für die Schweiz, zwecks Fabrikation des Patentgegenstandes in der Schweiz. Reflektanten belieben sich um weitere Auskunft zu wenden an das Patentanwaltsbureau **E. Blum & Co.,** Bahnhofstrasse 74, **Zürich 1.****KAEGI & EGLI**vorm. Ed. Schlaepfer & Co.
Elektrische Unternehmungen
ZÜRICH 2Elektrische **Kraft-Licht-Heizungs-Anlagen** jeden Umfanges
Grosses Lager in **Beleuchtungskörpern Elektromotoren Bügeleisen etc. etc.**Elektromech. Werkstätte für **Neuanfertigungen u. Reparaturen.****Gelegenheits-Elektro-Motoren u. Maschinen** liefert mit GarantieElektro-Mechan.
Reparaturwerkstätte Zürich
Hardturmstr. 121, **Zürich 5.**
„Orion“.**Stelle-Ausschreibung**Die infolge Resignation erledigte Stelle des **Bauverwalters der Stadtgemeinde Brugg** wird hiemit zur Wiederbesetzung ausgeschrieben. Besoldung 3500 bis 5500 Fr. Das Pflichtenheft liegt auf der Gemeindeganzlei Brugg zur Einsicht offen. Schriftliche Anmeldungen sind im Begleit von Zeugnissen bis zum 21. Oktober 1916 der unterzeichneten Behörde einzureichen.

Brugg, den 28. September 1916.

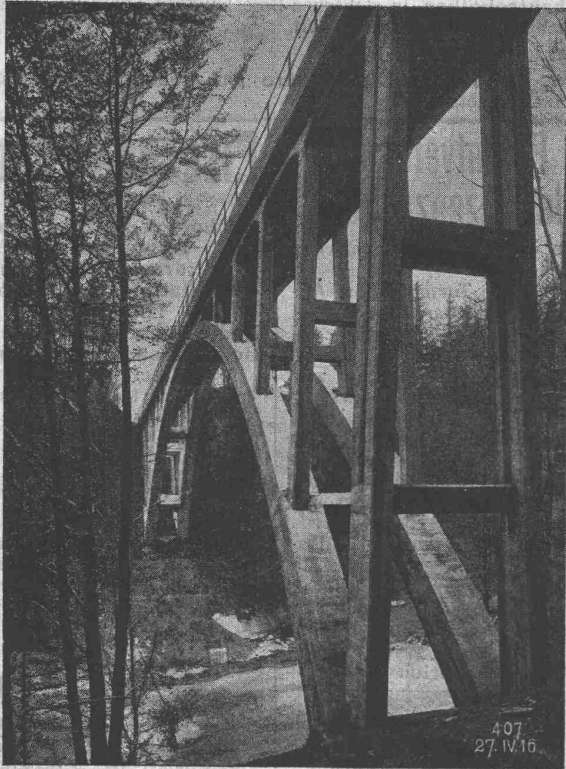
Der Gemeinderat.

Eiserne Röhrenin jeder Grösse für **Hochdruck-Wasserleitungen Turbinenanlagen Luftdruckleitungen und Ventilationsröhren, Bogen Formstücke****Reduktionen, T-Stücke etc. Bohrröhren f. Tiefbohrungen Blechreservoirs Blechkamine etc.** fabriziert und liefert**Röhrenfabrik L. Wild, Muri**

(Aargau).

Lager in gusseisernen u. Mannesmann-Muffenrohr und Flanschenrohr, Turbinen, Schieber.

**OFENFABRIK SURSEE****WASCHHERDE FÜR PRIVATE HOTELS, ANSTALTEN WÄSCHEREIEN**



Brücke über die Sihl bei Schindellegi.

Locher & Cie.

Zürich (Schweiz)

Ingenieurbureau und Bau-Unternehmung für Hoch- und Tiefbau

Telephon: 2084 u. 6229 — Gegr. 1830 — Telegr.: Locherco

=====
 Grosser Ausstellungspreis

Schweizerische Landesausstellung in Bern, 1914
 =====

Brückenbau

Druckluft-

gründungen

Tiefbohrungen



Gasgefüllte

Wotan-Lampen

Neueste, sofort lieferbare Typen:

25 Watt	·	100-130 Volt,
40 Watt	·	140-165 Volt,
60 Watt	·	200-230 Volt.

Siemens-Schuckertwerke-Zweigbureau Zürich