

**Zeitschrift:** Schweizerische Bauzeitung  
**Herausgeber:** Verlags-AG der akademischen technischen Vereine  
**Band:** 67/68 (1916)  
**Heft:** 16

## Werbung

### Nutzungsbedingungen

Die ETH-Bibliothek ist die Anbieterin der digitalisierten Zeitschriften. Sie besitzt keine Urheberrechte an den Zeitschriften und ist nicht verantwortlich für deren Inhalte. Die Rechte liegen in der Regel bei den Herausgebern beziehungsweise den externen Rechteinhabern. [Siehe Rechtliche Hinweise.](#)

### Conditions d'utilisation

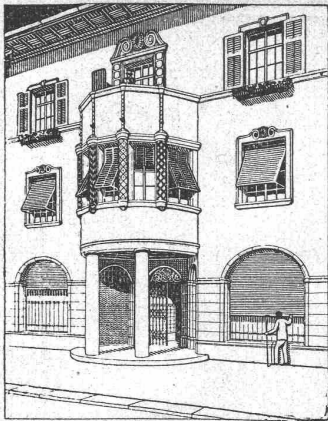
L'ETH Library est le fournisseur des revues numérisées. Elle ne détient aucun droit d'auteur sur les revues et n'est pas responsable de leur contenu. En règle générale, les droits sont détenus par les éditeurs ou les détenteurs de droits externes. [Voir Informations légales.](#)

### Terms of use

The ETH Library is the provider of the digitised journals. It does not own any copyrights to the journals and is not responsible for their content. The rights usually lie with the publishers or the external rights holders. [See Legal notice.](#)

**Download PDF:** 21.12.2024

**ETH-Bibliothek Zürich, E-Periodica, <https://www.e-periodica.ch>**



# Rolladenfabrik A. Griesser A.-G., Aadorf

empfiehlt sich für Lieferung von

**Stahlwellblechrolladen, Scheeren- und Rollgitter, Wellblech und Holzrolltore, Holzrollladen, Rolljalousien, Saalabschlüsse, Rollschutzwände, Jalousieklappläden mit und ohne Beschläg-Lieferung, komplette Schaufenster-Anlagen in Eisen und Holz. Segeltuch-Rouleaux für Schaufenster und Veranden etc. Eigene patentierte Konstruktionen. Prima Referenzen. Katalog und Preisliste zu Diensten.**

## AKTIENGESELLSCHAFT SCHWEIZERISCHER KALKFABRIKEN ZÜRICH

umfassend die Fabriken:

Kalkwerk Schinznach-Bad Knoblauch  
Hydraulische Kalkfabrik Holderbank  
G. Spühler, Rekingen  
Kalk- und Cementfabriken Beckenried A.-G.  
Ingenieur Borner & Cie., Wallensadt

Cement- und Kalkfabriken R. Vigier A.-G.  
Luterbach  
C. Hürlimann, Brunnen  
Jura Cementfabriken, Aarau  
Cement- und Kalkwerk Liesberg A.-G.

Hydraulische Kalk- und Gipsfabrik Bärswil  
Gips-Union A.-G. Zürich  
Schweiz. Cementindustrie-Ges. Ennenda  
Vereinigte Zementfabriken Rozloch A.-G.  
Gebrüder Luginbühl, Krattiggraben

empfiehlt den Konsumenten ihren

### Ia hydraulischen Kalk.

Verkaufsstelle: **E. G. PORTLAND, ZÜRICH.** Bureau: Seidengasse 9

Telegramm-Adresse: **Portland, Zürich.** Telephon Nr. 285.

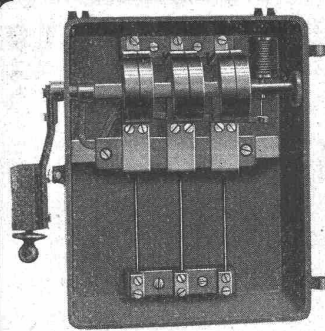
## A. Werner-Graf, Winterthur

Spezialgeschäft für Erstellung von

**Boden- u. Wandplatten-Belägen.**

Kunstglasurplatten. Wandbrunnen.  
Glasierte Schuttsteine.

Goldene Medaille Landesausstellung Bern 1914.



Type M.

## Movo A.-G.

Vivis (Schweiz)

Fabrik elektrischer Apparate

**3-polige Motor-Schaltkasten mit automatischer Auslösung**

Trockenschalter in Gussgehäuse.

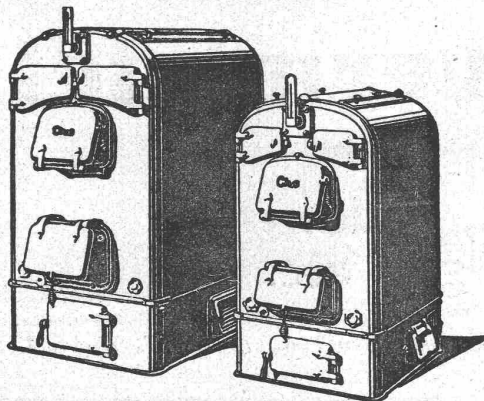
Verlangen Sie Offerte.

GESELLSCHAFT DER LUDW. VON ROLL'SCHEN EISENWERKE

FILIALE: **EISENWERK CLUS** KT. SOLOTHURN

# CLUSER HEIZKESSEL

für Warmwasser- und Niederdruck-Dampfheizung, sowie für gewerbliche Anlagen



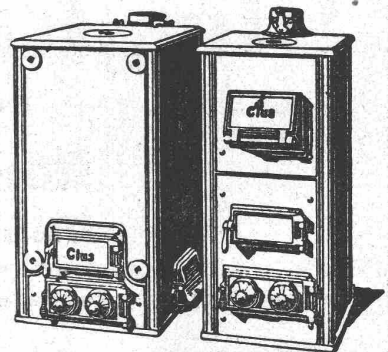
Bewährtes System.  
Bequeme Reinigung während dem Betriebe.

## Radiatoren

55 verschiedene Modelle

Rippenröhren und Rippenheizkörper, Wärmeplatten, Ventile, Formstücke, Flanschen in Guss- und Schmiedeisen.

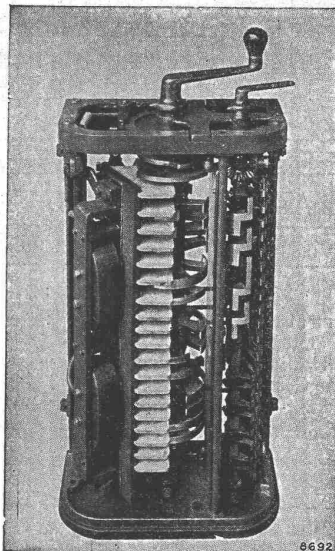
Zu beziehen durch die Installationsfirmen.



Aktiengesellschaft  
**Brown, Boveri & Cie.**  
 Baden (Schweiz)

Leicht auswechselbare und  
 verstellbare Kontaktfinger.

Abschaltung von Motoren  
 oder Motorgruppen  
 mit Fahrriechungswalze  
 vereinigt  
 und von außen bedienbar.



Kräftige Funkenlöschung.  
 Große Ueberschlagdistanzen.

Vollständig  
 feuersichere Konstruktion.

Rückwand für Kabelanschluß  
 vollständig offen.

Große Zahl Fahr- und  
 Bremsstufen.

**Gleichstrom-Fahrschalter  
 für Straßen- und Ueberlandbahnen bis 1200 Volt.**

**BENZ**

**DIESEL-MOTOREN**  
 für GASÖL und TEERÖL, ohne Zündbrennstoff

BENZ & CIE.  
 Rheinische Automobil- u. Motoren-Fabrik Aktienges.  
 MANNHEIM,  
 MOTORENBAU.

**WILH.  
 BAUMANN  
 HORGEN**

**Rolladen. Rolljalousien.  
 Jalousieladen. Rollschutzwände**

Gegründet  
**1860**

**Die „RUBAG“ vermietet**

bei promptester Lieferung und billigsten Preisen

**Rollbahn-Anlagen, Beton-  
 mischer, Pumpen etc. etc.**

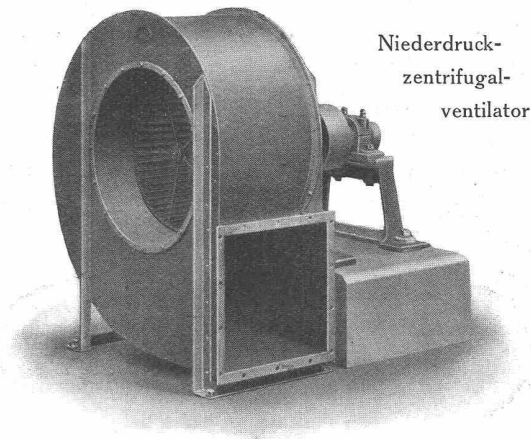
Anfragen und Bestellungen erbeten an: Rollmaterial- und Baumaschinen A.-G. „RUBAG“, Zürich 1.

GEBRÜDER  
**SULZER**  
AKTIENGESELLSCHAFT  
**VENTILATOREN**

### Niederdruck-Zentrifugalventilatoren

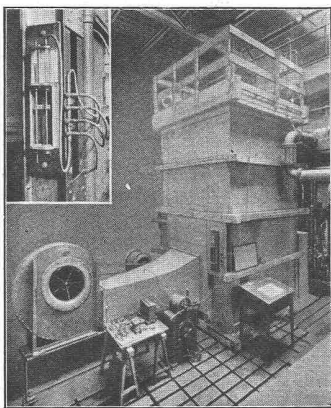
für jeden Zweck und jede Leistung, in Normal- und Spezialausführung.

Wegen ihres ruhigen Ganges eignen sich die Niederdruck-Zentrifugalventilatoren besonders für die Aufstellung in bewohnten Räumen. Im übrigen zeichnen sie sich durch hohe Wirkungsgrade auch bei kleinem Druck, sowie durch gedrungene Bauart und ruhigen Gang aus. Lieferung ab Lager oder mit kurzer Lieferzeit. (Siehe unsere Druckschriften No. 3501 und 3503.)



Niederdruck-  
zentrifugal-  
ventilator

#### Versuchsstand und Prüfung unserer Ventilatoren.

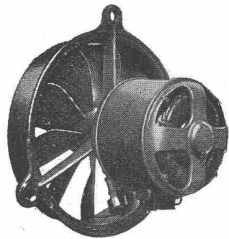


Prüfstand für Ventilatoren  
(oben links: Druckmesser)

Durch einen gut eingerichteten Versuchsstand ist die Möglichkeit genauer Leistungsermittlung und damit die Grundlage für erfolgreiche konstruktive Tätigkeit geschaffen. Gerade im Ventilatorenbau spielt die Leistungsfeststellung eine besondere Rolle, weil sie viel schwieriger ist als diejenige von Pumpen, Kraftmaschinen etc. und weil über die Durchführung der Messungen nicht allgemeine Klarheit und Einigkeit besteht. Der für Düsenmessungen eingerichtete Versuchsstand ermöglicht Druckablesung bis auf  $\frac{1}{10}$  mm W. S. mit Hilfe der durch Mikrometerschrauben genau einstellbaren Spitzen und der mit Nonius versehenen Millimeterskala. Diese genaue Einstellung gestattet auch geringe Druckhöhen, wie sie beispielsweise bei Schraubventilatoren vorkommen, mit ausreichender Genauigkeit abzulesen.

WINTERTHUR (SCHWEIZ)

Ausser den vorerwähnten Niederdruck-Zentrifugalventilatoren bauen wir Schraubenventilatoren für geringen, sowie Mittel- und Hochdruck-Zentrifugalventilatoren für hohen Druck. Nach dem erreichbaren Druck abgestuft sind bei unseren Ventilatoren folgende Arten zu unterscheiden:



Schraubenventilator.

### 1. Schraubenventilatoren

für die Bewegung grosser Luftmengen bei geringem Druck.

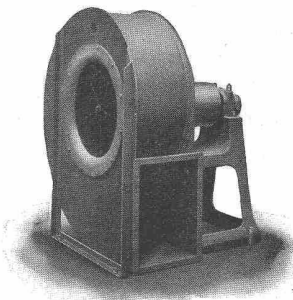
Die Schraubenventilatoren sind geeignet zur Luftbewegung in Fabriksälen, Werkstätten, Schlachthöfen, Wäschereien, Brauereien, Molkereien etc. Ausser für die Frischluftzuführung dienen sie zur Zirkulationsluftbewegung bei Heizungs-, Trocken-, Luftbefeuchtungs- und Luftkühlanlagen, zum Absaugen von Rauch, Dämpfen und gesundheitsschädlichen Gasen. Sie können sowohl zum Einblasen als auch zum Absaugen von Luft u. a. m. verwendet werden.

Leistung der normalen Schraubenventilatoren 0,5—25 cbm/sk Fördermenge bei Druckhöhen bis zu etwa 10 mm W. S. (Prospekt No. 3504).

### 2. Niederdruck-Zentrifugalventilatoren

für Lüftungs-, Heizungs-, Entnebelungs-, Befeuchtungs- und Entstaubungsanlagen, zur Unterwinderzeugung von Feuerungen, zur Tunnel- und Grubenlüftung, für chemische Zwecke u. a. m.

Leistung der normalen Niederdruck-Zentrifugalventilatoren 0,25—90 cbm/sk Fördermenge bei Druckhöhen von 10—100 mm W. S. (Prospekt No. 3503.)



Mitteldruck-Zentrifugalventilator.

### 3. Mitteldruck-Zentrifugalventilatoren

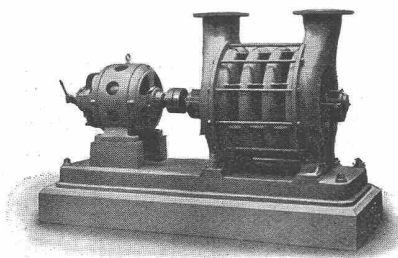
zur Unterwinderzeugung von Dampfkesselanlagen, zur Ventilation von Gruben, zur Bewegung von Trockenluft sowie von Ventilationsluft für Transformatoren, Turbogeneratoren, zum Absaugen von Dämpfen bei Schmelzöfen, Kalkbrennöfen u. a. m.

Leistung der normalen Mitteldruck-Zentrifugalventilatoren 0,5—25 cbm/sk Fördermenge bei Druckhöhen von 60—300 mm W. S. (Prospekt No. 3502.)

### 4. Einstufige Hochdruck-Zentrifugalventilatoren

als Gebläse für Schmiedefeuer, Kupolöfen, Puddel-, Schweiss-, Glas- und Glühöfen, sowie andere Feuerungsanlagen, zur Ventilation von Gruben, Tunnels etc., zu Trockenzwecken, zum Absaugen und Transportieren von Getreide, Sand, Staub und Sägespänen, für Sandstrahlapparate u. a. m.

Leistung der normalen Hochdruck-Zentrifugalventilatoren 100—20000 cbm/st Fördermenge bei Druckhöhen von 20 bis 500 mm W. S. (Prospekt No. 3505.)



Mehrstufiger Hochdruck-Zentrifugalventilator.

### 5. Mehrstufige Hochdruck-Zentrifugalventilatoren

zum Absaugen von Staub und anderen feinkörnigen Materialien, zum Pressen von Luft durch aufgeschichtete Materialien, zur Druckluftherzeugung bei Müllverbrennungsanlagen, Rohrpostanlagen, Schmelzöfen, Oelbrennern, zur Gasförderung

in Gaswerken, in chemischen Fabriken u. a. m.

Leistung der normalen mehrstufigen Hochdruck-Zentrifugalventilatoren 180—2500 cbm/st Fördermenge bei Druckhöhen von 400—2000 mm W. S. (Prospekt No. 3506.)

### Weitere Erzeugnisse:

Dampfmaschinen; Dampfkessel; Dieselmotoren; Zentrifugalpumpen;  
Kältemaschinen; Zentralheizungen;  
Maschinen und Apparate für Färberei, Bleicherei und Appretur, etc.



GESELLSCHAFT DER LUDW. VON ROLL'SCHEN EISENWERKE  
 : FILIALE: EISENWERK CLUS KT. SOLOTHURN :



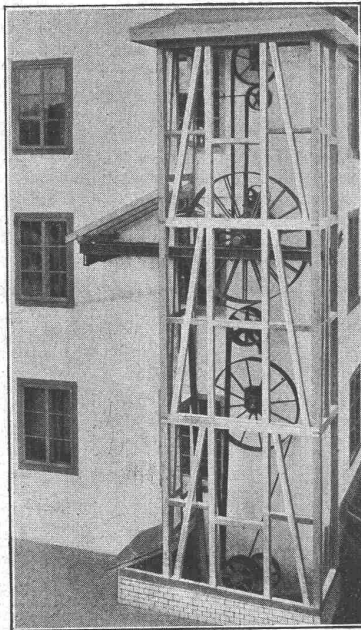
Ausführungsrecht für die Schweiz  
 der

**PATENT-  
 LENIX-  
 GETRIEBE**

Sparen Vorgelege, Kraft, Riemen  
 und Platz.

Lenixrollen auf Kugellagern.

Man verlange Prospekt.



Umänderung einer stehenden Welle mit  
 konischen Rädern in vertikale Lenix-  
 Riementriebe in einer Baumwollweberei

Direkter Antrieb bei grössten  
 Uebersetzungs-Verhältnissen und  
 kleinsten Achsendistanzen.

Innert 5 Jahren über 1700 Lenix-  
 apparate geliefert für Ueber-  
 tragungen bis 500 PS und Ueber-  
 setzungs-Verhältnisse bis 1 : 25

Komplette Transmissionsanlagen  
 für alle Industriezweige in moderner  
 Ausführung mit Ringschmierlagern oder  
 Kugellagern.

Bennkupplungen.

**Schweizerische  
 Werkzeugmaschinenfabrik**

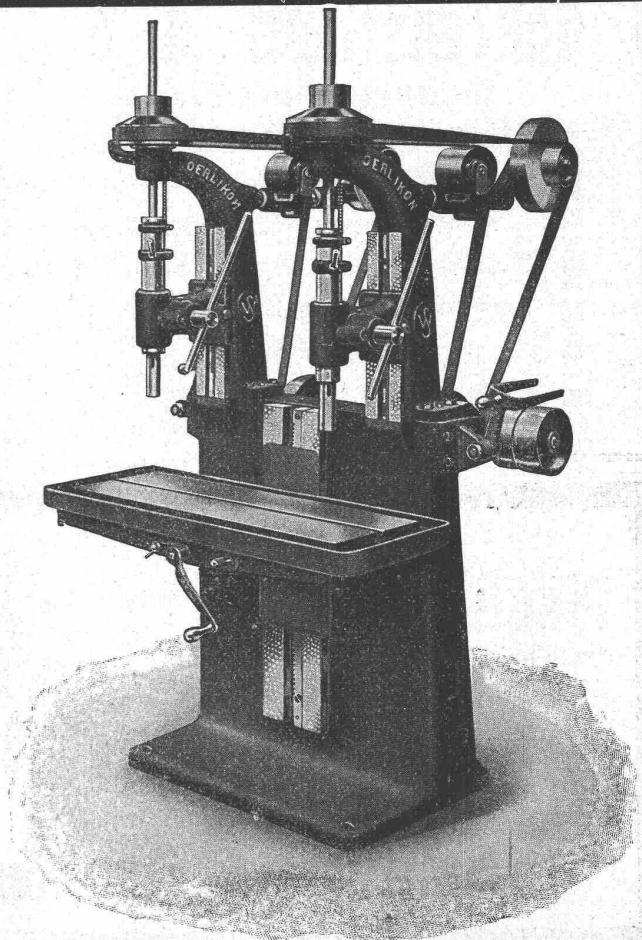
Telegramm-Adresse:  
 OUTIL OERLIKON

**Oerlikon**

Telephon:  
 7245 } ZÜRICH  
 6744 }

**Schnellauf-  
 Bohrmaschinen**

durchgehends mit  
 Kugellagerungen  
 ein- u. mehrspindlig, für  
 Löcher bis 25 Millimeter





Wasserdurchlässige Stellen in Böden und Wandputz werden mit schnellbindender „SIKA“ verdichtet.

# Chem. Bau-techn. Artikel

**SIKA** für staubtrockene **Abdichtung** von Zement, Kalkputz, Beton etc., widersteht einem Wasserdruck von über 6 Atm. = 60 m.  
**PURIGO** für Reinigung aller Art, Härtung von Natur-, Kunststein, Mörtelmassen etc., schützt gegen starke Reagenzien.  
**CONSERVADO** (farb- und geruchlos) zur Konservierung und Dichtung von Putz (Wetterfassaden) und Gesteinen mittels Eintränkung.

**IGAS-PRÄPARATE** zu **Parkett-** und **Linoleumkitt**, wie zu **Kitt-** und **Isolierzwecken** aller Art (Gestein- und Zementmassen, Eisen u. a. m.). **Beständig** gegen **Wasser, Hitze, Mineral-** u. allen **Fruchtsäuren, Alkalien, Ammoniak**. (Verwendungszwecke angeben). Auf Wunsch führen wir die Arbeiten selbst aus oder stellen Personal, und übernehmen weitgehendste **Garantien**.  
 Man verlange Prospekte und prima Referenzen.



Parketts etc. in „IGAS“ zu verlegen, einfach billigst

Fabrikation und Vertrieb: **Kasp. Winkler & Cie., Zürich 5** **Telephon 7462. Telegr.: SIKA.**

**Brückenisolierungen**  
**Flache Bedachungen**  
**Kiesklebedächer etc.**  
**Asphalt-Arbeiten**

aller Art übernehmen

**GYSEL & ODINGA**  
 Asphaltfabrik Käpfnach  
**Horgen**

Telephon 24. Telegr.: Asphalt

**Aluminiumwarenfabrik**  
**Gontenschwil A.-G.**

**Menziken (Aargau)**  
 Fabrik-„Standard“-Marke

Aluminium

Riemenscheiben  
 Kochgeschirr, Sandguss  
 Stangen, Blech, Draht, Folien  
 Profile, Techn. Artikel  
 Präzisionsguss  
 Autogene Schweissung

Aluminium

Mehrere

## Eisenbeton- Ingenieure

mit mindestens einjähriger Beton-  
 praxis in dauernd angenehme Stellung

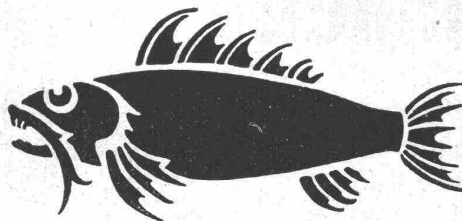
## nach Wien gesucht

von Bauunternehmung, die bereits  
 Schweizer beschäftigt. — Angebote  
 unter W. R. 9363 an **Rudolf Mosse**,  
 Wien I, Seilerstätte 2.

Neben unserem Prima Portland-Cement erfreut sich unser schnellbindender

## Fisch-Cement

immer grösserer Beliebtheit. Dieser „Fisch-Cement“ eignet sich überall da, wo bis jetzt der französische Grenoble-Cement verwendet wurde, indem er die gleiche Bindezeit und Festigkeit besitzt.



## Façon Grenoble-Cement

Dagegen ist er billiger und kann bei allen Händlern und Genossen-schaften stets frisch in grössern und kleinern Posten ab Lager bezogen werden, oder durch diese direkt ab Fabrik in ganzen oder kombinierten Wagen.

**Jura-Cement-Fabriken Aarau und Wildeg.**



**AKTIENGESELLSCHAFT  
STEHLE & GUTKNECHT**  
Sulzer-Zentralheizungen  
**BASEL**  
Prima Referenzen

Ia. komprimierte und abgedrehte, blanke



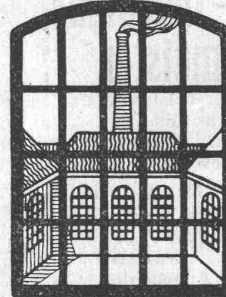
**Vereinigte Drahtwerke A.-G., Biel**

Blank und präzis gezogene



jeder Art in Eisen und Stahl.  
Kaltgewalzte Eisen- und Stahlbänder bis 300 mm Breite.  
Schlackenfreies Verpackungsbandeisen.

Grosser Ausstellungspreis Schweizer. Landesausstellung Bern 1914



**SCHMIEDEISERNE  
„FENSTER“**  
W. KOCH & CO  
ZÜRICH  
ABTEILUNG EISENBAU



Treibriemen-, Schlauch- und Gurten-Weberei

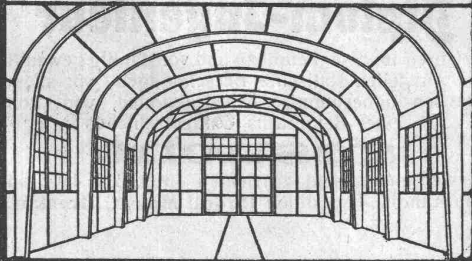
**M. Wernecke, Stäfa**

Briefe: Münsterhof 14, Zürich — Telephon 3191  
offeriert mit kurzer Lieferfrist:

**Servus-Riemen**

Baumwolle in Kameelhaar-Gewebe.  
Best bewährt. Widerstandsfähig gegen äussere Einflüsse.

**GEILINGER u. CO  
WINTERTHUR**



EISENKONSTRUKTIONEN

**MODELLE**

für Hoch-, Tief- und Wasserbau.  
PAPIERMODELL-ATELIER.  
Fliederstr. 15, J. SCHAER, Zürich 6.

**Erfindungs-Patente**  
Marken-Muster-  
& Modell-Schutz im In- u. Ausland  
**H. KIRCHHOFER** vormals  
Bourry-Séquin & Co., ZÜRICH  
1880.  
Gegründet

Schmiedeeiserne  
Gerade-  
Gewundene-  
Wendel-  
**TREPPEN**  
Patente

Eisen- u. Blech-  
Konstruktionen

Biege-Arbeiten  
für Grob- und  
Feinbleche

Kalt- u. Warm-  
Pressartikel

Gebr. Demuth, Baden

Eine unserer  
typischen  
Band-  
Schleif-  
Maschinen



**»SIA« ZÜRICH**  
BAHNHOFSTR. 110  
TELEPH. 28-90  
FABRIK IN FRAUENFELD

SCHWEIZERISCHE  
**SCHMIRGEL-  
& SCHLEIF-  
INDUSTRIE**  
ACTIEN-GESELLSCHAFT.

Einzig Schweizer-Firma, welche  
Schmirgelfuch & Schmirgelleinen  
fabriziert.

GLAS  
FLINT  
SCHMIRGEL  
RUBY  
SILIC. CARBID } PAPIER  
&  
LEINEN

Alle Körnungen  
für jede Industrie.  
Fertige SCHLEIFBÄNDER  
schlagfrei laufend.

Moderne **BAND-SCHLEIFMASCHINEN** eigener Konstruktion.



Junger Schweizer mit Sprachkenntnissen und vorzüglichen Referenzen, mit gründlicher und vielseitiger Ausbildung

## Ingenieur u. Dr. iur.

mit 18-monatiger Praxis, **sucht geeignete Stellung** in gröss. Unternehmen oder bei Verwaltung. Offerten unter Chiffre Z. V. 4421 befördert die Annoncen-Expedition **Rudolf Mosse**, Zürich, Limmatquai 34.

## Tüchtiger Hochbau-Ingenieur, Architekt oder Baumeister ::

firm im Entwurf, mit grosser Erfahrung in der Ausführung von Hoch- und Tiefbauten aller Art, wird in grösseres schweizerisches Baugeschäft

**als Vertreter des Chefs gesucht.**

Nur Herren mit guter Bildung werden berücksichtigt. Anmeldungen mit Zeugniskopien, curriculum vitae, Ausweisen über bisherige Tätigkeit, mit Angabe der Gehaltsansprüche unt. Chiff. Z. D. 4529 befördert die Annoncen-Expedition

**Rudolf Mosse, Zürich 1, Limmatquai 34.**

## Arbeiterbaracken

in gutem Stand, mindestens 100 m<sup>2</sup> Bodenfläche, zu **kaufen gesucht.** Offerten **Postfach 18,102 Bern.**

**Gesucht neue oder gebrauchte Vollgatter, Bandsägen, Benzinmotoren (10 bis 16 HP), Metaldrehbänke, Revolverbänke, Hobel- und Fraismaschinen.**

Offerten unter Chiffre Z. K. 4535 befördert die Annoncen-Expedition **Rudolf Mosse, Zürich 1, Limmatquai 34.**

### Bekanntmachung

Wir machen hiemit bekannt, dass

### Düngkalk

infolge der hohen Transportkosten als Stückgutsendung von uns **nicht franko** geliefert werden kann. Dagegen werden wir in dortiger Gegend, wo noch keine vorhanden, ein Verkaufsdepot für **Düngkalk** und gleichzeitig für **Futterkalk** errichten, dessen Inhaber wir durch Inserat bekannt geben. Somit wird jeder Konsument Gelegenheit haben, auch das kleinste Quantum **schnell** und zum **billigsten Preise** franko ab dortigem Lager zu beziehen. Hochachtungsvoll **Hess & Helmle, Wiesenstrasse 2, Zürich.**

Gleichzeitig wird gesucht ein **zahlungsfähiger, strebsamer Mann**, der ein Verkaufsdepot unter **günstigen** Bedingungen zu übernehmen gewillt ist. Erforderlich sind ein einfacher, trockener und geräumiger Lagerraum, sowie gute Beziehungen zu der in Frage kommenden Kundschaft. Nur ernsthafte Bewerber, die sich dem Geschäft dauernd widmen wollen, belieben Offerten an obige Firma umgehend einzureichen.

Der Gesamtauflage der heutigen Nummer liegt ein Prospekt der Firma **Gebrüder Sulzer, A.-G., Maschinenfabrik, Winterthur**, betreffend „Ventilatoren“, bei, worauf wir unsere geschätzten Leser noch besonders aufmerksam machen möchten.

## Stelle-Ausschreibung

Die infolge Resignation erledigte Stelle des **Bauverwalters der Stadtgemeinde Brugg** wird hiemit zur Wiederbesetzung ausgeschrieben. Besoldung 3500 bis 5500 Fr. Das Pflichtenheft liegt auf der Gemeindkanzlei Brugg zur Einsicht offen. Schriftliche Anmeldungen sind im Begleit von Zeugnissen bis zum 21. Oktober 1916 der unterzeichneten Behörde einzureichen.

**Brugg**, den 28. September 1916.

**Der Gemeinderat.**

## Tüchtige Hebezeugkonstruktoren gesucht

welche mehrjährige Praxis und gute Schulbildung nachweisen können. Gefl. Offerten sind zu richten an

**Heinrich de Fries, G. m. b. H., Düsseldorf**  
Harkortstrasse 7.

## Gesucht Masch.-Ingenieur

mit abgeschlossener Hochschulbildung und mehrjähriger Praxis. Erfahrung im Gasfach erwünscht. Bewerbungen mit Lebenslauf, Zeugnisabschriften, Gehaltsansprüchen und Angabe des frühesten Eintrittstermines erbeten unter Chiffre Z. D. 4254 an die Annoncen-Expedition **Rudolf Mosse, Zürich**, Limmatquai 34.

## Diplom-Ingenieur

erfahren im Eisenbetonbau und vollständig gewandt im Aufstellen statischer Berechnungen, vor allem statisch unbestimmter Konstruktionen, wird von einer Betonfirma Ostdeutschlands

**gesucht.**

Bewerbungen sind zu richten unter B. L. 4105 an die Annoncen-Expedition **Rudolf Mosse, Breslau.**

Eine der grössten Seilbahnfirmen im Ausland

**sucht**

**Ingenieure.**

Offerten unter Chiffre Z. O. 4564 befördert die Annoncen-Expedition **Rudolf Mosse, Limmatquai 34, Zürich.**

## Aufzüge - Hebezeuge

**Maschinen- und Elektro-Ingenieur**, Schweizer, mit ganz bedeutenden Erfahrungen in modernem **Aufzugs- und Hebezeugbau**, langjährige leitende Stellung bei ersten Firmen, vier Sprachen kundig, kaufmännisch erfahren,

**sucht Stelle**

als **Direktor od. Ober-Ingenieur.** Offerten unter J. 4958 L. an **Publicitas A.-G., Lausanne.**

**S.I.A.**

Stellen-Vermittlung des Schweiz. Ing.- und Arch.-Vereins, Tiefenhöfe 11, Zürich.

(Bewerber wollen Anmeldebogen verlangen).

**Offene Stellen:**

Ausland: Tiefbautechniker, in statischen Berechnungen und Aufzeichnen von Eisenkonstruktionen bewandert.

428

**Stellen suchen:**

Elektroingenieur, Spezialist im Bau und Betrieb elektrischer Bahnen. 925

Ferner Architekten, Ingenieure und Techniker verschiedener Branchen, total 35.

**Bauingenieur**

mit 8jähriger Praxis im Eisenbahn- und Strassenbau, sowie in Kraftwerksanlagen, mit weitgehenden Kenntnissen im Vermessungswesen, topograph. Aufnahmen etc., sucht Anstellung in Ingenieur- oder Vermessungsbureau. Prima Zeugnisse stehen zu Diensten. Gef. Offerten sub Chiffre Z.C. 4403 befördert die Annoncen-Expedition **Rudolf Mosse, Zürich.**

Diplomierter

**Bautechniker**

sucht Stelle in der franz. Schweiz, um die Sprache zu erlernen. Ia. Zeugnisse zur Verfügung. Offert. unter A. 980 Q. an **Publicitas A.-G.** (Haasenstein & Vogler) Aarau.

**Ingénieur**

directeur d'une usine électrique, connaissant le français et l'allemand à fond cherche situation comme directeur d'usine ou de fabrique en Suisse, de préférence en France. Bonnes références. Offres sous chiffre Z. B. 4502 à l'agence de publicité **Rudolf Mosse, Zürich, Limmatquai 34.**

Tüchtiger, zuverlässiger, dipl. **Bautechniker**

und Bauführer, erfahren in der Ausführung für einfachere Statik von Eisenbeton-Arbeiten, sucht Stelle. Offerten unter Chiffre Z. S. 4518 beförd. die Ann.-Exped. **Rudolf Mosse, Zürich.**

**Bauingenieur**

mit langjährig. Erfahrung, sucht leitende Stellung für die Projektierung oder Ausführung von Bahn-, Strassen- od. Wasserbauten. Zeugnisse stehen zur Verfügung. Eintritt nach Wunsch. Offerten unter Chiffre Z. V. 4621 befördert die Annoncen-Expedition **Rudolf Mosse, Zürich, Limmatquai 34.**

**Zu verkaufen:**

Ein komplettes

**Schmiede-Inventar**

(schöner Amboss, Bohr-Maschine, Schraubstöcke etc.). Offerten unter Chiffre Z. V. 4571 befördert die Annoncen-Expedition **Rudolf Mosse, Zürich, Limmatquai 34.**

**Sofort gesucht:**

Jüngeren ARCHITEKT mit reichlicher Bureaupraxis, flotter Zeichner. Nur pers. Vorstellung. **P. F., Talacker 40, Zürich.**

**Tüchtiger Tiefbauzeichner**

für unser technisches Bureau nach München gesucht. **Edwards & Hummel Alfred Kunz München.**

Tüchtiger, selbständiger **Bautechniker**

in Eisenbetonbau praktisch und theor. erfahren wird zu Schweizer nach Südfrankreich gesucht. Erforderlich französisch und wenn möglich italienisch. Bewerber muss schweiz. Abstammung sein. Offerten unter Chiffre Z. K. 4560 befördert die Annoncen-Expedition **Rudolf Mosse, Zürich.**

Fabrik sucht einen in baulichen Arbeiten erfahrenen

**Bauführer oder Aufseher**

für dauernde Stellung. Angebote mit Lebenslauf, Zeugnissen und Referenzen erbeten unter Chiffre S. 7029 Y. an **Publicitas A.-G., Bern.**

**Ingenieur**

für Gas-, Wasser-, sanit. u. elektr. Anlagen, m. langj. Erf., abs. zuverl., sucht Stellung ev. Beteiligung. Offerten unt. Chiffre Z. B. 4602 bef. die Annoncen-Expedition **Rudolf Mosse, Zürich, Limmatquai 34.**

**S** Erwiesenermassen haben **Stellengesuche u. -Angebote** in der **Schweiz. Bauzeitung** stets besten Erfolg.

**Baugeschäft**

seit Jahren in grösserer Gemeinde liegend, in flottem Betrieb mit guter Kundschaft und zwei übernommenen Neubauten an Fachmann

**abzutreten** Franko-Anfragen unter Chiffre Z. R. 4492 befördert die Annoncen-Expedition **Rudolf Mosse, Zürich, Limmatquai 34.**

Elektrischer

**Motor**

gut erhalten, 4 PS, 250 Volt, D.ehstrom, billig abzugeben. **A. Klingert Chateau d'Oex.**

**Kaufe**

Maschinen, Metalle, Schnelldrehstahl, Industrieabfälle, alte Treibriemen zu höchsten Preisen. **Alfred Bühler, Zug.**

**Zu verkaufen**

120 Stück

**L-Eisen**

100 - 100 - 11 mm, à 1,20 m lang. **Gebr. Caprez, Chur.**

**Motoren**

Mehrere Gleichstrom - Motoren, 155, 310 und 525 Volts, zu kaufen gesucht. Barzahlung. Offerten an **Postfach 11903, La Chaux-de-Fonds.**

Schweizerische Turngerätefabrik **Alder-Fierz & Gebr. Eisenhut** Küssnacht bei Zürich **Turngeräte aller Art** für Schulen, Vereine und Private Uebernahme kompletter Einrichtungen für Turnhallen und -Plätze **Telephon** Man verlange Preis-Courant



**PATENT-ANWÄLTE** **E. BLUM & C<sup>e</sup>** DIPL. INGENIEURE GEGRÜNDET 1878 - ZÜRICH - BAHNHOFSTR. 74

**KAEGI & EGLI** vorm. Ed. Schlaepfer & C<sup>e</sup> Elektrische Unternehmungen **ZÜRICH 2** Elektrische Kraft-Licht-Heizungs-Anlagen jeden Umfanges Grosses Lager in Beleuchtungskörpern Elektromotoren Bügeleisen etc.etc. Elektromech. Werkstätte für Neuanfertigungen u. Reparaturen.

**Gelegenheits-Elektro-Motoren u. Maschinen** liefert mit Garantie **Elektro-Mechan. Reparaturwerkstätte Zürich** Hardturmstr. 121, Zürich 5. „Orion“.

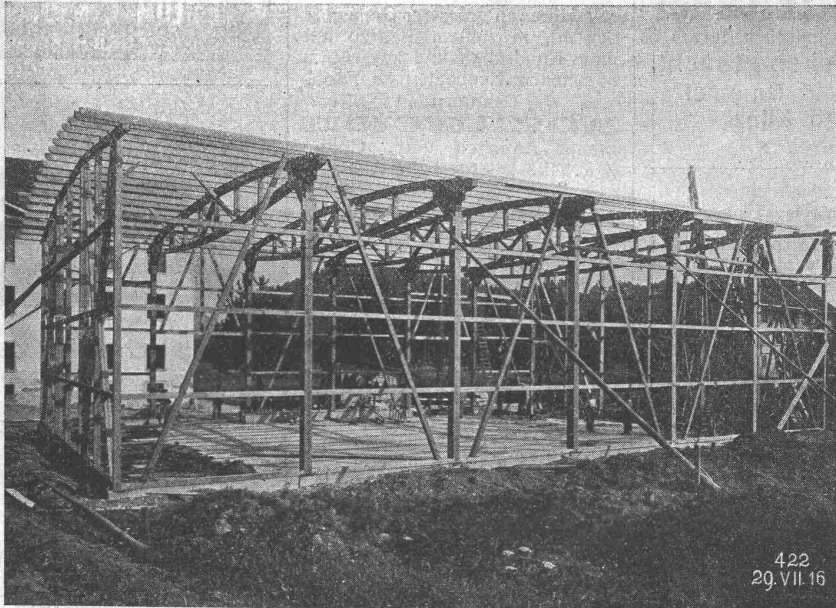
**Statische Berechnungen** **Gutachten** Konstr.-Pläne für jedes Material. **Gustav Griot, Ing., Zürich 7** Freiestrasse 139.

**MODELLE** für Hoch- und Tiefbauten **H. Langmack** Atelier für Kartonmodelle. ZÜRICH, Forchstrasse 290 Prima Referenzen von Privaten und Behörden.



# LOCHER & C<sup>IE</sup>, ZÜRICH (Schweiz)

Ingenieurbureau und Bauunternehmung für Hoch- und Tiefbau



Gegründet 1830

Telephon 2084 und 6229

Telegramme: Locherco

Schweiz. Landesausstellung Bern 1914:

Grosser Ausstellungspreis

Hallen- und  
Lagerschuppenbauten  
in Holzkonstruktion

bis 30 m freie Stützweite nach

System Locher & Cie.

(Patent angemeldet)

Abstützung auf Holz, Mauerwerk,  
Eisenbeton oder Eisen.

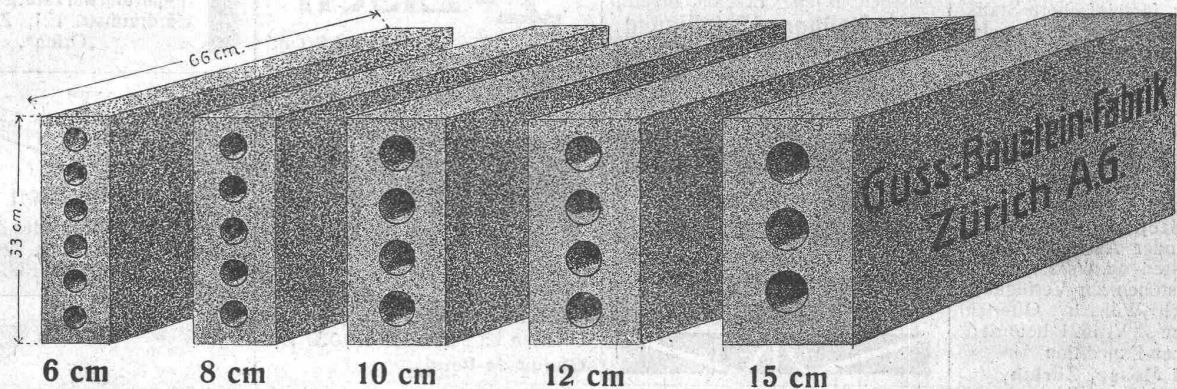
In gegenwärtigen Zeitverhältnissen  
billigste Bauart bei

kürzester Bauzeit.

Projekt und Ausführung.

## Längsgelochte Schlackensteine

(Bindemittel Portlandcement)



Vorzüglich isolierendes, trockenes, sauber gearbeitetes Material für Zwischenwände, Gangwände, Küchenwände, Badezimmerwände und Hintermauerungssteine.

Weissputz oder Kalkabrieb haften ausgezeichnet. Kein Grundputz erforderlich.

In grossem Umfang verwendet bei Wohn- und Geschäftshäusern, Schulen und Krankenhäusern.

Bei Fabriken zur Ausmauerung von Beton- und Eisenkonstruktionen verwendet bei:

A.-G. Brown, Boveri & Cie., Baden; A.-G. Huber, Pfäffikon; J. Denzler, Wetzikon, Hch. Hotz, Hinwil; Schoeller & Cie., Färberel zum Hardtturm, Zürich, etc. etc.

## Guss-Baustein-Fabrik Zürich A.-G.