

**Zeitschrift:** Schweizerische Bauzeitung  
**Band:** 67/68 (1916)  
**Heft:** 18

## Titelseiten

### **Nutzungsbedingungen**

Die ETH-Bibliothek ist die Anbieterin der digitalisierten Zeitschriften. Sie besitzt keine Urheberrechte an den Zeitschriften und ist nicht verantwortlich für deren Inhalte. Die Rechte liegen in der Regel bei den Herausgebern beziehungsweise den externen Rechteinhabern. [Siehe Rechtliche Hinweise.](#)

### **Conditions d'utilisation**

L'ETH Library est le fournisseur des revues numérisées. Elle ne détient aucun droit d'auteur sur les revues et n'est pas responsable de leur contenu. En règle générale, les droits sont détenus par les éditeurs ou les détenteurs de droits externes. [Voir Informations légales.](#)

### **Terms of use**

The ETH Library is the provider of the digitised journals. It does not own any copyrights to the journals and is not responsible for their content. The rights usually lie with the publishers or the external rights holders. [See Legal notice.](#)

**Download PDF:** 15.10.2024

**ETH-Bibliothek Zürich, E-Periodica, <https://www.e-periodica.ch>**

# Schweizerische Bauzeitung

**Abonnementspreis:**

Schweiz 25 Fr. jährlich  
Ausland 30 Fr. jährlich

**Für Vereinsmitglieder:**

Schweiz 20 Fr. jährlich  
Ausland 24 Fr. jährlich  
sofern beim Herausgeber  
abonniert wird

**WOCHENSCHRIFT**

**FÜR BAU-, VERKEHRS- UND MASCHINENTECHNIK**

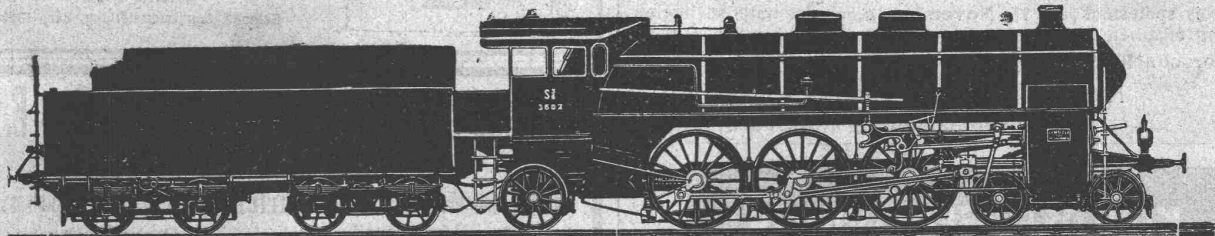
GEGRÜNDET VON A. WALDNER, ING. HERAUSGEBER A. JEGHER, ING., ZÜRICH  
Verlag des Herausgebers. — Kommissionsverlag: Rascher & Cie., Zürich und Leipzig

**ORGAN**

DES SCHWEIZ. ING.- & ARCHITEKTEN-VEREINS & DER GESELLSCHAFT EHEM. STUDIERENDER DER EIDG. TECHN. HOCHSCHULE.

**Insertionspreis:**

4-gespalt. Pettizelle oder deren Raum . . . 30 Cts.  
Haupttitelseite: 50 Cts.  
Alleinige Inseraten-Annahme: Rudolf Mosse, Annoncen-Expedition, Zürich, Basel und deren Filialen und Agenturen



• Joseph Vögele • Mannheim •

• Gelenk-Drehscheibe •  
• Patente in allen Kulturstaaten •



**LANDIS & GYR A.-G.**

**ZUG**

**ELEKTRIZITÄTSZÄHLER**

TARIFAPPARATE FERRARIS-WATTMETER

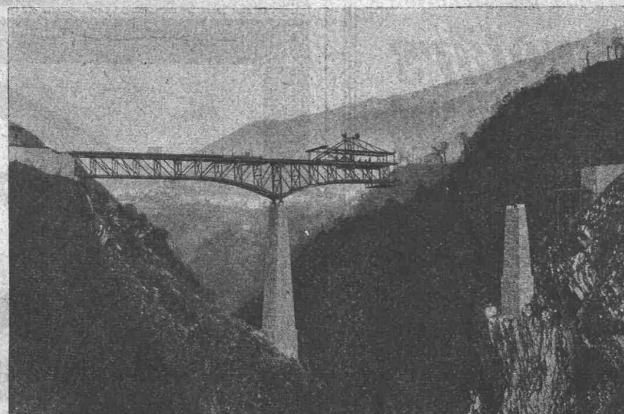
ZEIT- & SPERRSCHALTER STROMBEGRENZER EICHANLAGEN



## Ateliers de Constructions mécaniques de Vevey, Schweiz

### Turbinen und Regulatoren

Warenaufzüge aller Systeme  
Kompressoren  
Hydraulische Pressen  
Hebewerkzeuge  
Krane, Laufbühnen  
Drehscheiben  
Verlade-Rollwagen  
Weichen u. Kreuzungen  
Eisen- und Bronze-Giesserei



Pont-route sur la Breggia, entre Castello et Morbio-Superiore (Tessin), construit en 1912. Longueur 110 m.

### Eiserne Brücken- und Dachkonstruktionen

Reservoirs und Dampfkessel  
Gasbehälter  
Rohrleitungen  
Schleusen und Wehranlagen

Auf Verlangen Kostenberechnungen für Maschinenanlagen jeder Art.