

Objektyp: **Advertising**

Zeitschrift: **Schweizerische Bauzeitung**

Band (Jahr): **67/68 (1916)**

Heft 20

PDF erstellt am: **29.06.2024**

Nutzungsbedingungen

Die ETH-Bibliothek ist Anbieterin der digitalisierten Zeitschriften. Sie besitzt keine Urheberrechte an den Inhalten der Zeitschriften. Die Rechte liegen in der Regel bei den Herausgebern. Die auf der Plattform e-periodica veröffentlichten Dokumente stehen für nicht-kommerzielle Zwecke in Lehre und Forschung sowie für die private Nutzung frei zur Verfügung. Einzelne Dateien oder Ausdrucke aus diesem Angebot können zusammen mit diesen Nutzungsbedingungen und den korrekten Herkunftsbezeichnungen weitergegeben werden. Das Veröffentlichen von Bildern in Print- und Online-Publikationen ist nur mit vorheriger Genehmigung der Rechteinhaber erlaubt. Die systematische Speicherung von Teilen des elektronischen Angebots auf anderen Servern bedarf ebenfalls des schriftlichen Einverständnisses der Rechteinhaber.

Haftungsausschluss

Alle Angaben erfolgen ohne Gewähr für Vollständigkeit oder Richtigkeit. Es wird keine Haftung übernommen für Schäden durch die Verwendung von Informationen aus diesem Online-Angebot oder durch das Fehlen von Informationen. Dies gilt auch für Inhalte Dritter, die über dieses Angebot zugänglich sind.

Schweizerische Bauzeitung

Abonnementspreis:

Schweiz 25 Fr. jährlich
Ausland 30 Fr. jährlich

Für Vereinsmitglieder:

Schweiz 20 Fr. jährlich
Ausland 24 Fr. jährlich
sofern beim Herausgeber
abonniert wird

WOCHENSCHRIFT

FÜR BAU-, VERKEHRS- UND MASCHINENTECHNIK

GEGRÜNDET VON A. WALDNER, ING. HERAUSGEBER A. JEGHER, ING., ZÜRICH

Verlag des Herausgebers. — Kommissionsverlag: Rascher & Cie., Zürich und Leipzig

ORGAN

Insertionspreis:

4-gespalt. Petitzeile oder deren Raum 30 Cts.
Haupttitelseite: 50 Cts.
Alleinige Inseraten-Annahme: Rudolf Mosse, Annoncen-Expedition, Zürich, Basel und deren Filialen und Agenturen

DES SCHWEIZ. ING.- & ARCHITEKTEN-VEREINS & DER GESELLSCHAFT EHEM. STUDIERENDER DER EidG. TECHN. HOCHSCHULE.

AEG-Drahtlampe

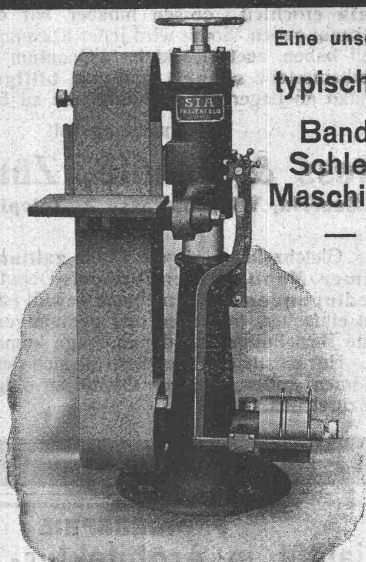


SIA ZÜRICH
 BAHNHOFSTR. 110
 TELEPH. 28-90
 FABRIK IN FRAUENFELD

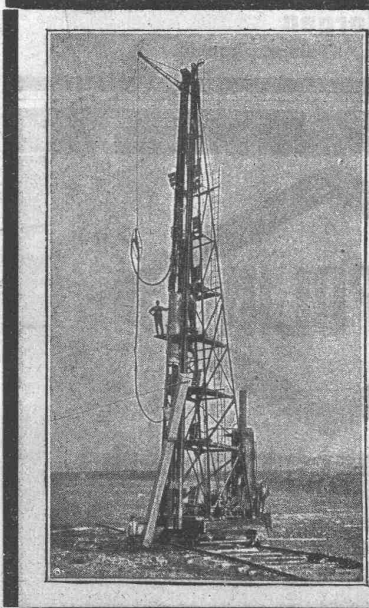
SCHWEIZERISCHE SCHMIRGEL- & SCHLEIF- INDUSTRIE ACTIEN-GESELLSCH. Einzige Schweizer-Firma, welche Schmirgeltuch & Schmirgelleinen fabriziert.	GLAS	} PAPIER & LEINEN
	FLINT	
	SCHMIRGEL	
	RUBY	
	SILIC. CARBID	

Alle Körnungen für jede Industrie. Fertige SCHLEIFBÄNDER schlagfrei laufend.

Moderne **BAND-SCHLEIFMASCHINEN** eigener Konstruktion.



Eine unserer typischen Band-Schleif-Maschinen



Fritz Marti Akt.-Ges. Bern

Beton-Mischmaschinen :: Bauwinden

Sämtliche Hebezeuge

Dampf- und elektrische Kräne

Turmdrehkräne

Hand- und Dampf-Rammen

Verkauf und Vermietung

Schweizerische Bundesbahnen

Kreis IV.

Der Bau einer zweigeleisigen, steinernen Brücke über das Sittertobel zwischen den Stationen Bruggen und Winkeln mit 5 Oeffnungen à 30 m und 2 Oeffnungen à 11 m Lichtweite ist im Eisenbahn-Amtsblatt nochmals zur Konkurrenz ausgeschrieben. Eingabetermin 25. November 1916.

St. Gallen, den 27. Oktober 1916.

Die Kreisdirektion IV.

Bekanntmachung

Düngkalk

Wir machen hiemit bekannt, dass

infolge der hohen Transportkosten als Stückgutsendung von uns **nicht franko** geliefert werden kann. Dagegen werden wir Verkaufsfellen für unsern kohlen-sauren, höchstprozentigen **Düngkalk** und **Futterkalk** errichten, dessen Inhaber wir durch Inserat bekannt geben. Somit wird jeder Konsument Gelegenheit haben, auch das kleinste Quantum ab Lager der Verkaufsstelle **schnell** und zum **billigsten Preise** franko ab Lager der Verkaufsstelle zu beziehen.

Hochachtungsvoll

Hess & Helmlé, Zürich 8,
Seefeld, Wiesenstrasse 2, Telephon 1287.

Gleichzeitig wird gesucht ein **zahlungsfähiger, strebsamer Mann**, der ein Verkaufs-Depot unter **günstigen Bedingungen** zu übernehmen gewillt ist. Erforderlich sind ein einfacher, trockener und geräumiger Lagerraum, sowie gute Beziehungen zu der in Frage kommenden Kundschaft.

Nur ernsthafte Bewerber, die sich dem Geschäft dauernd widmen wollen, belieben Offerte an obige Firma umgehend einzureichen.

PHOTOGRAPHIE

Spezialität in Architektur-Aufnahmen

Techn. Konstruktionen, Intérieur, Maschinen etc. Aufnahmen für Kataloge und Werke aller Art

H. Wolf-Bender, Kappelergasse 16, Zürich

Atelier für techn. Photographie

Ia. komprimierte und abgedrehte, blanke



Vereinigte Drahtwerke A.-G., Biel

Blank und präzis gezogene



jeder Art in Eisen und Stahl.

Kaltgewalzte Eisen- und Stahlbänder bis 300 mm Breite.
Schlackenfreies Verpackungsbändereisen.

Grosser Ausstellungspreis Schweizer. Landesausstellung Bern 1914

Sponagel & Co., Zürich

Baumaterialien

Spezialgeschäft für keramische
Boden- und Wandbeläge
Mutz-Keramik : Wandbrunnen
Siliciumcarbid für Zementböden und
Unterwasserbauten.

Generalvertreter erstklassiger Fabriken.
Kunstgerechte Ausführung der Versetzarbeiten durch eigene,
geschulte Facharbeiter.

Kataloge und Preislisten zu Diensten.
Reichhaltige Muster-Ausstellung Sihlquai 139-143.

Eidgenössische Technische Hochschule

Die Professur für Baukonstruktionslehre, die infolge Rücktritts des bisherigen Inhabers frei geworden ist, wird in*abgeänderter Umschreibung zur Wiederbesetzung auf den 1. April 1917 ausgeschrieben. Sie umfasst den Unterricht in Hochbau (in Stein, Holz, Eisen und Eisenbeton) an der Architektenschule, der Ingenieurschule und der Maschineningenieurschule, sowie Baumechanik und Baustatik an der Architektenschule. — Die Bewerber werden eingeladen, ihre Anmeldung nebst einem curriculum vitae und Ausweisen über wissenschaftliche Befähigung und praktische Tätigkeit bis zum 30. Nov. 1916 dem Unterzeichneten einzureichen, der auf Wunsch nähere Auskunft über die zu besetzende Professur erteilen wird.

Zürich, den 2. November 1916.

Der Präsident des schweizer. Schulrates:
Dr. R. Gnehm.

Brücken-Isolierungen

Flache Bedachungen

Kiesklebedächer (versch. Systeme)

Asphalt-Arbeiten aller Art

führen aus

GYSEL & ODINGA, Asphaltfabrik Käpfnach Horgen

Telephon 24. Telegr.: Asphalt



Die anerkannt beste Farbe

für Innen- und Aussen-Anstriche.

Generalvertreter für die Schweiz:

C. Hässig, Neuwelt, bei Basel.

Submissions-Anzeiger.

Termin	Auskunftstelle	Ort	Gegenstand
15. Novbr.	Kant. Vermessungsaufs.	St. Gallen	Lieferung v. Polygon- u. Marksteinen nach Rebstein, Heerbrugg, Au u. St. Margrethen.
15. "	Kuhn & Kessler, Arch.	Zürich	Schreiner- und Malerarbeiten zum Neubau der Spar- und Leihkasse Eglisau.
18. "	Rittmeyer & Furrer, Arch.	Winterthur (Zürich)	Bauarbeiten für 11 Einfamilienhäuser der Wohnkolonie Zwißlen-Rheinsfelden.
18. "	Städt. Hochbauinspektorat	Zürich	Erstellung v. elektr. Beleuchtungsanlagen in 10 Wohnhäusern i. Industriequartier.
18. "	Städt. Hochbauinspektorat	Zürich	Maurerarbeiten für die Innen- und Aussenrenovation des Hauses Obstgartenstr. 2.
20. "	Kantonsbauamt	St. Gallen	Steinhauer- und armierte Betonarbeiten für die Kantonalbankfiliale in Wil.
4. Dezbr.	Oberingenieur der S. B. B.	Zürich	Mechanische Ausstattung der neuen Stellwerkanlage im Bahnhof Wettingen.
15. "	Abt. für Einführung des	Bern	Einphasen-Wechselstrom-Generatoren für die Kraftwerke Amsteg und Riom.
15. Jan. 17)	elektr. Betriebes d. S. B. B.		(Kabel, Leitungen, Apparate usw. zur Schaltanlage im Kraftwerk Amsteg.



**AKTIENGESELLSCHAFT
STEHLE & GUTKNECHT**
Sulzer-Zentralheizungen
BASEL
Prima Referenzen

PATENT-ANWÄLTE
E. BLUM & C^e DIPL. INGENIEURE
GEGRÜNDET 1878 · ZÜRICH · BAHNHOFSTR. 74

KAEGI & EGLI
vorm. Ed. Schlaepfer & C^e
Elektrische Unternehmungen
ZÜRICH 2

Elektrische
Kraft·Licht·Heizungs-
Anlagen jeden Umfanges

Grosses Lager in
Beleuchtungskörpern
Elektromotoren
Bügeleisen etc. etc.

Elektromech. Werkstätte
für Neuherstellungen
u. Reparaturen.



Heinrich Brändli, Horgen
Asphalt-, Dachpappen- und Holzzementfabrik
Telephon Nr. 38 liefert Telephon Nr. 38

Asphalt-Isolierplatten

für wasserdichte Eindeckungen bei: Eisenbahnen,
Strassen, Hoch- und Tiefbauarbeiten, in nur
prima Qualität, je nach Angabe der Verwendungsarten.
Referenzen zu Diensten. — Fachmännische Ratschläge.
Telegramme: Heinrich Brändli, Horgen.

MODELLE
für Hoch-, Tief- und Wasserbau.
PAPIERMODELL-ATELIER.
Fliederstr. 15, J. SCHAER, Zürich 6.

Gewerbebank Zürich A.-G.
Rämistrasse 23, Ecke Waldmannstrasse — Gegründet 1868.

Verzinsung von Geldeinlagen

1. in laufender Rechnung nach Uebereinkunft
2. auf Einlagehefte mit weitgehendster Verfügbarkeit 4 1/2 %
3. gegen Obligationen mit Halbjahrescoupon 5 % in Stücken von 250, 500, 1000 und 5000 Franken.

Besorgung aller bankgeschäftlichen Transaktionen.
Die Direktion.
Unser Institut wird durch die Schweiz. Revisionsgesellschaft A.-G. geprüft.

Bruno Wehrli
phototechn. Anstalt
Kilchberg b. Zürich

Vergrösserung und
Verkleinerung von Plänen
Landkarten, Zeichnungen
etc. auf jeden Masstab.

**Gelegenheits-Elektro-
Motoren u. Maschinen**
liefert mit Garantie
Elektro-Mechan.
Reparaturwerkstätte Zürich
Hardturmstr. 121, Zürich 5.
„Orion“.

Moderne Oefen für die Industrie
für Koks-, Gas-, Roh- und Teer-Oel-Feuerung
als: Schmelzöfen mit und ohne Tiegel
Salzbadhärte-, Löt- und Weichmetallöfen
Glüh-, Einsatz-, Härte- und Anlassöfen
Schweizerfabrikat

E. Binkert-Siegwart, Ingenieurbureau und Maschinenfabrik, Zürich 6

Sandstrahl-Gebläse

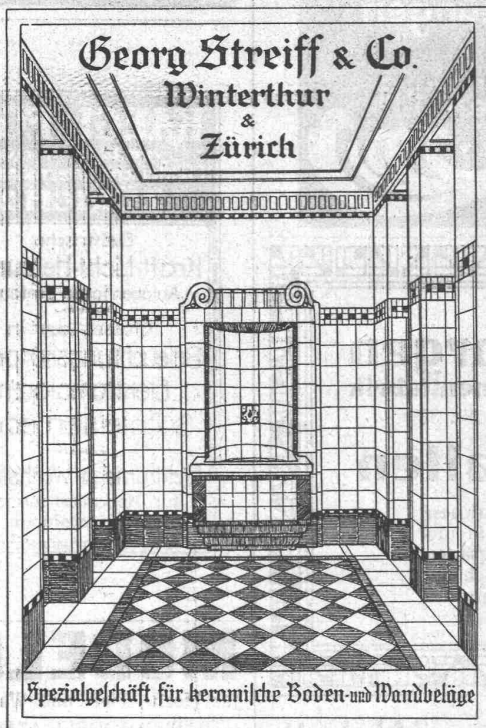
+ Patent Nr. 73612. D. R. P. a.

Kompressoren**Komplette Anlagen**

baut und liefert für alle Verhältnisse

Carl Weller & Co.

Zürich 8

**Calculs de Stabilité**Projets, Devis, Surveillance, Expertises
Béton armé et Constructions div.

A. PARIS, ingénieur civil, LAUSANNE

Téléphone 4692 — Avenue Jomini

Trockenlegung

Horizontale und vertikale

Isolierung bei Neubauten gegen Grundfeuchtigkeit
Imprägnierung für Fassaden und Wetterselten,
Trockenlegung nasser Mauern**Watproof-Amalgol**

(Patent Flexer)

General-Depot und Verkauf:

E. Krebs, vorm. Kaegi & Krebs, Zürich

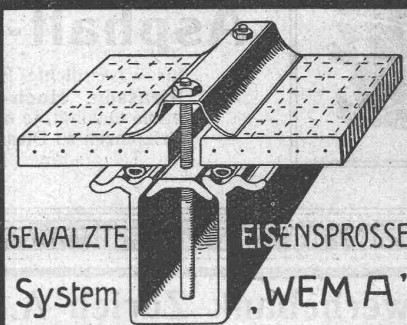
Man verlange Prospekt.

Telephon 10 953

KITTLLOSE GLASDÄCHER

FÜR

EINFACHE & DOPPELVERGLASUNG



Martin Keller

ZÜRICH

Neu Seidenhof.

„GRANIT“

A.-G. H. Schulthess à Personico (Tessin)

Direktion in Lavorgo (Tessin)
Telephon Nr. 9Zweighbureau: Eichstrasse 9, Zürich 3
Telephon Nr. 66.75Ausgedehnte Steinbrüche und Werkplätze
bei Personico (Station Bodio), Cresciano
(Station Osogna), Tenero (Station Gordola)
und im Verzascatal.Werkplatz f. dringende Arbeiten u. Reparaturen:
Haldenstrasse, Zürich.

Spezialität:

Weisser Verzascagränit

für bessere Treppenanlagen.

Lieferantin sämtlicher innerer Treppenanlagen zur
Universität Zürich, zum Naturwissenschaftlichen und
Land- und Forstwirtschaftlichen Institut der Eidgen.
Technischen Hochschule, Bezirksgebäude Zürich.

Ingenieur-Bureau

Gustav Thurnherr

Limmatquai 34, Zürich

Vergleichende Projekte f. Eisen- u. Eisenbetonbauten

Brückenbau, Eisenhochbau, eiserne Wehre,
Kranen, Transport- und Förder-Anlagen.

Fabrikbauten

Brückenrevisionen :: Eisenabnahmen

Bauleitungen

Technische Beratungs- und Auskunftsstelle

des Stahlwerksverbandes A. G., Düsseldorf



Unsere
**Spezial-
Hartsteine**
mit sehr hoher Druckfestigkeit

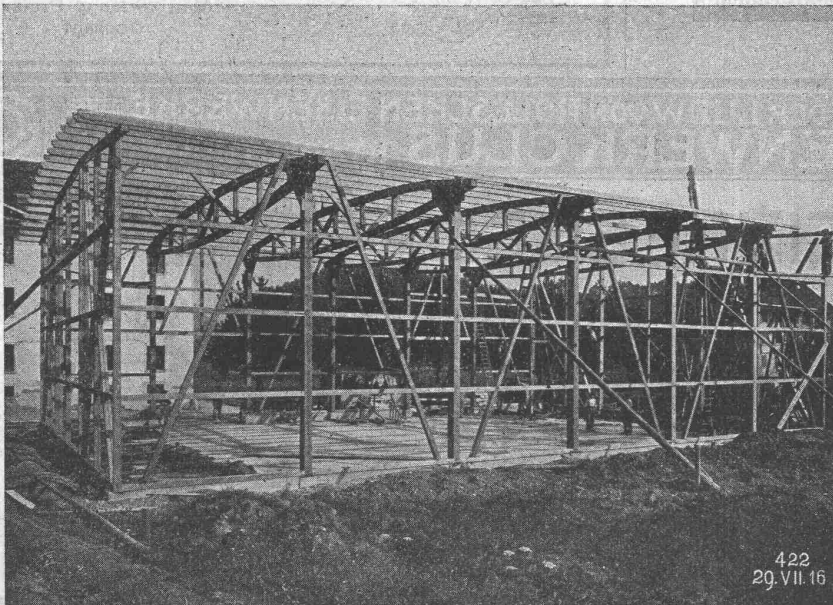
eignen sich vorzüglich für den Tunnel-, Stollen- und Wasserbau, sowie für andere stark beanspruchte Konstruktionen. Homogenes wasser- und frostbeständiges Mauerwerk. Rasches und sicheres Arbeiten bei grosser Ersparnis.

Einige damit ausgeführten Bauten:
Hauenstein-Basis-Tunnel, Münster-Grenchen-Tunnel, der im Bau befindliche Simplon-Tunnel II, Sevistein-Tunnel und Rekonstruktionen zahlreicher bestehender Tunnels. Ferner Glatstollen, Riedji-Stollen etc. etc.

A.G. Hunziker & Cie Zürich, Brugg, Olten, Brig

LOCHER & C^{IE}, ZÜRICH (Schweiz)

Ingenieurbureau und Bauunternehmung für Hoch- und Tiefbau



422
29. VII. 16

Gegründet 1830

Telephon 2084 und 6229

Telegramme: Locherco

Schweiz. Landesausstellung Bern 1914:

Grosser Ausstellungspreis

Hallen- und
Lagerschuppenbauten
in Holzkonstruktion

bis 30 m freie Stützweite nach

System Locher & Cie.

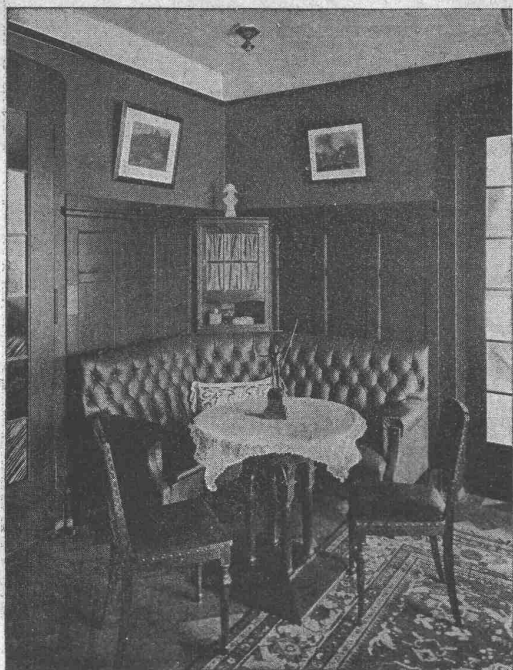
(Patent angemeldet)

Abstützung auf Holz, Mauerwerk,
Eisenbeton oder Eisen.

In gegenwärtigen Zeitverhältnissen billigste Bauart bei

kürzester Bauzeit.

Projekt und Ausführung.



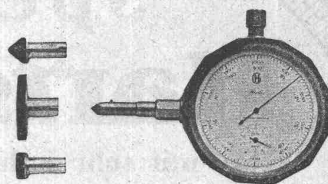
BOLLETER, MÜLLER & Co., ZÜRICH
Möbelfabrik und Bauschreinerei

GESAMTER INNEN-AUSBAU | **STÄNDIGE AUSSTELLUNG**
nach eigenen od. gegebenen Entwürfen | Sihlstrasse 33 (Glockenhof)
1a. Ausführung - Feinste Referenz. | Telephon 10574

HASLER A.-G., BERN

Antimagnetischer Universal-Präzisionsumlaufzähler und Schnittmesser „Hasler“

Unentbehrlicher Messapparat für Ingenieure, physikalische Laboratorien, techn. Lehranstalten, mech. Werkstätten, Textil-Industrie, Wasser- und Elektrizitätswerke etc. etc.



Taschenformat.
Verlangen Sie Prospekt.

GRAND PRIX
Schweiz. Landesausstellung
Bern 1914.

Rud. Maag & Cie
Elektrische Licht- & Kraft-Anlagen.
Gessnerallee 28
Zürich 1
Tel. 3540

Vertreter der
A.-G. Brown, Boveri & Cie.
Baden.
Motorlager in
Zürich



Luft-technische Anlagen

haben anerkannt höchsten Nutzefect

A. Kündig, Zürich.

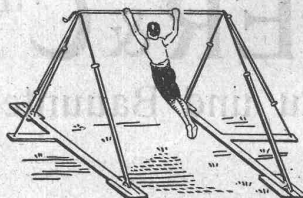
Landesausstellung Bern 1914 Goldene Medaille
ausschliessliche Spezialfabr.
Ventilation, Entsaubung, Trocknung.

TELEFON 3855

Schweizerische Turngerätefabrik
Alder-Fierz & Gebr. Eisenhut
Künnacht bei Zürich

Turngeräte aller Art

für Schulen, Vereine und Private



Uebernahme kompletter Einrichtungen für Turnhallen und -plätze

Telephon

Man verlange Preis-Courant

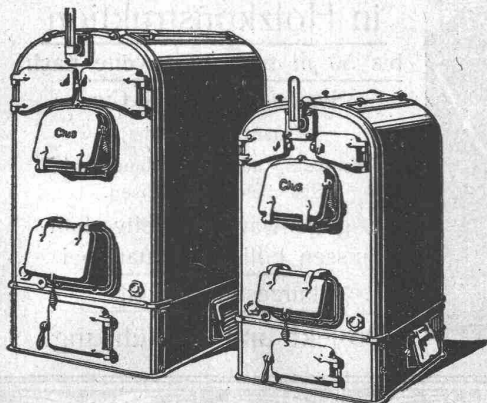


GESELLSCHAFT DER LUDW. VON ROLL'SCHEN EISENWERKE
· FILIALE: **EISENWERK CLUS** KT. SOLOTHURN ·



CLUSER HEIZKESSEL

für Warmwasser- und Niederdruck-Dampfheizung, sowie für gewerbliche Anlagen



Bewährtes System.
Bequeme Reinigung während dem Betriebe.

Radiatoren

55 verschiedene Modelle.
Rippenröhren und Rippenheizkörper, Wärmeplatten, Ventile, Formstücke, Flanschen in Guss- und Schmiedeseisen.

Zu beziehen durch die Installationsfirmen.

