

**Zeitschrift:** Schweizerische Bauzeitung  
**Band:** 67/68 (1916)  
**Heft:** 20

## Werbung

### Nutzungsbedingungen

Die ETH-Bibliothek ist die Anbieterin der digitalisierten Zeitschriften. Sie besitzt keine Urheberrechte an den Zeitschriften und ist nicht verantwortlich für deren Inhalte. Die Rechte liegen in der Regel bei den Herausgebern beziehungsweise den externen Rechteinhabern. [Siehe Rechtliche Hinweise.](#)

### Conditions d'utilisation

L'ETH Library est le fournisseur des revues numérisées. Elle ne détient aucun droit d'auteur sur les revues et n'est pas responsable de leur contenu. En règle générale, les droits sont détenus par les éditeurs ou les détenteurs de droits externes. [Voir Informations légales.](#)

### Terms of use

The ETH Library is the provider of the digitised journals. It does not own any copyrights to the journals and is not responsible for their content. The rights usually lie with the publishers or the external rights holders. [See Legal notice.](#)

**Download PDF:** 15.10.2024

**ETH-Bibliothek Zürich, E-Periodica, <https://www.e-periodica.ch>**

# Kalk- und Zementfabriken C. Hürlimann, Brunnen

Telegramm-Adresse: **Hürlimann-Brunnen** — **Telephon Nr. 46.**

## Prima Portland-Zement

mit hoher Anfangsfestigkeit und konstanter Nacherhärtung, schöne Farbe, grosse Ausgiebigkeit und Plastizität, vorzüglich geeignet für **Zementwarenfabrikation, Eisenbetonbau, Fundationen** und jede andere Zementarbeit.



## Prima Grenoble-Zement, Marke „Blitz“. Eigenes Fabrikat.

Den französischen und schweizerischen Grenoble-Zementen vollkommen ebenbürtig; eignet sich ganz besonders für Arbeiten im Wasser. **Erreicht die Normenfestigkeit von Portland-Zement.**

**Prompte Spedition. Geleise-Anschluss.**

**Referenzen:** Muotakorrektoren. — Siloanlage Altdorf. — Eidg. Techn. Hochschule Zürich. — Ueberführung Kantonsstr. u. Tram Schwyz-Brunnen. — Schöllenenbahn. — Inst. hl. Kreuz Ingenbohl. — Brienerseebahn etc.



## Prima Hydraulischer Kalk

seit 1881 bewährte, ganz vorzügliche Qualität

**A.-G. „UNION“ in Biel, Fabrik in Mett**  
Erste schweiz. Fabrik für elektr. geschweisste Ketten. ⚡ Pat. 27199  
**Ketten aller Art**



für industrielle und landwirtschaftliche Zwecke.  
Grösste Leistungsfähigkeit. Ketten von höchster Tragkraft.

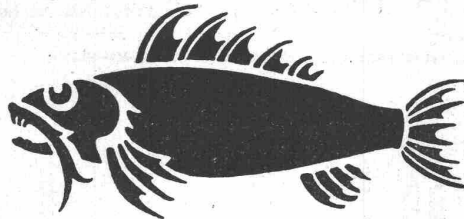
NB. Handelsketten nur durch Eisenhandlungen zu beziehen.

**OBERDORF-STR. 9. ZÜRICH.**

Neben unserem Prima Portland-Cement erfreut sich unser schnellbindender

## Fisch-Cement

Immer grösserer Beliebtheit. Dieser „Fisch-Cement“ eignet sich überall da, wo bis jetzt der französische Grenoble-Cement verwendet wurde, indem er die gleiche Bindefestigkeit und Festigkeit besitzt.



## Façon Grenoble-Cement

Dagegen ist er billiger und kann bei allen Händlern und Genossenschaften stets frisch in grösseren und kleineren Posten ab Lager bezogen werden, oder durch diese direkt ab Fabrik in ganzen oder kombinierten Wagen.

## Jura-Cement-Fabriken Narau und Wildegg.

# Kontroll-Apparate

zur Registrierung der Arbeitszeit von Angestellten und Arbeiten in Bureaux u. Fabriken.

**Karten-Apparat „Modell K“.**

**Karten-Apparat „Billetteur“** (eignet sich vorzüglich zur Akkordkontrolle).

**Hebel-Apparat** (Streifen-System).

**Schlüssel-Apparat.**

**Einschreib-Apparat** (speziell für Bureaux).

**Wächteruhren** ca. 50 verschiedene Typen. Spezialausführungen für alle Zwecke.

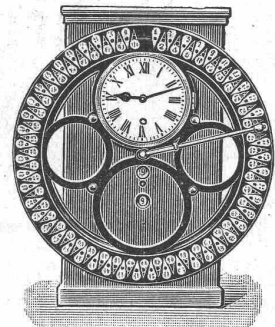
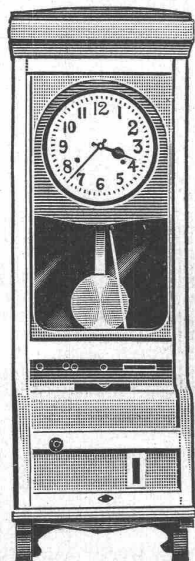
**Lauf- und Gehwerke** in hervorragender Qualität nach uns eingesandten Mustern.

**Telephon-Uhren** zur Kontrolle der Gesprächsdauer.

Mit schriftlichen Offerten oder Vertreterbesuch stehen stets gerne zu Ihren Diensten

## Bürk-Bundy A.-G., Zürich I

Löwenstrasse 32



# Bevor Sie Bauten beginnen

vergessen Sie nicht, für die notwendigen Transport-Anlagen, Bau-Maschinen und Werkzeuge die Verkaufs- u. Mietspreise d. Rollmaterial- u. BaumaschinenAkt.-Ges. „RUBAG“, Zürich, Seidengasse 16, einzufordern; es liegt dies in Ihrem eigenen Interesse, auch wenn Sie kostenlos für Sie die

## Kataloge der „RUBAG“ verlangen!

### Drahtseilbahnen

Elektro-u. andere  
Hängebahnen  
Kettenbahnen  
Kabelkrane



**Kaiser & Co Maschinenfabrik  
Aktiengesellschaft, Cassel<sup>6</sup>**

Vertreter: Fritz Marti A.-G., Bern

**WILH.  
BAUMANN  
HORGEN**



Rolladen. Rolljalousien.  
Jalousieladen. Rollschutzwände

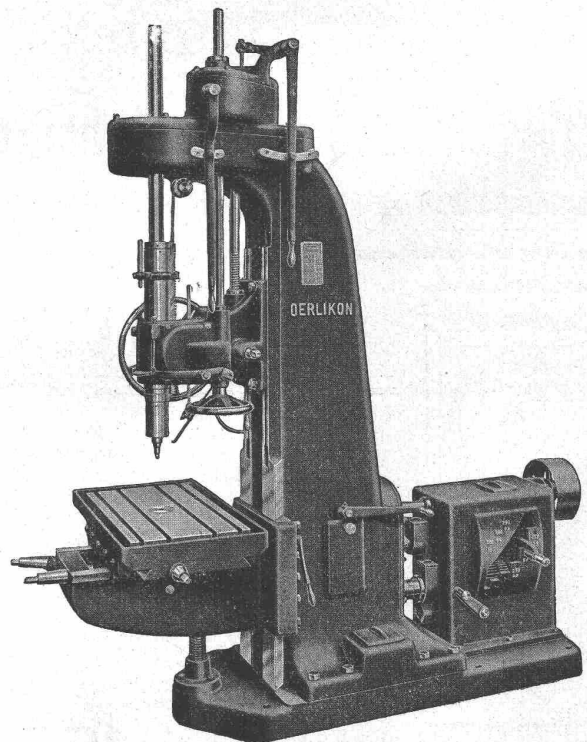
Gegründet  
**1860**

## Schweizerische Werkzeugmaschinen-Fabrik

Telegrammadresse: **Oerlikon** 7245 ZÜRICH 6744  
Telephon:

### Vertikale Ständer- Bohrmaschinen

für Schnellauf-Bohrer  
zum Bohren von Löchern bis 70 mm.



# EUBÖOLITH

fugenloser, fusswarmer, hygienischer und feuersicherer  
**Stampfholz-Fussboden**

Ueber 6,000,000 m<sup>2</sup> ausgeführt in der Eisen-,  
 Textil-, Uhren-, Lebensmittel-, Graphischen und  
 Papier-Industrie

**Pilokollan,** Maschinenbefestigungsmittel  
 ohne Schrauben und Bolzen.

In fast allen Kulturstaaten patentiert. Zahlreiche  
 Referenzen und Muster stehen zu Diensten. Un-  
 verbindliche Kostenberechnungen und Besuche

**Euböolith-Werke A.G., Olten**



GESELLSCHAFT DER LUDW. VON ROLL'SCHEN EISENWERKE  
 : FILIALE: EISENWERK CLUS KT. SOLOTHURN :



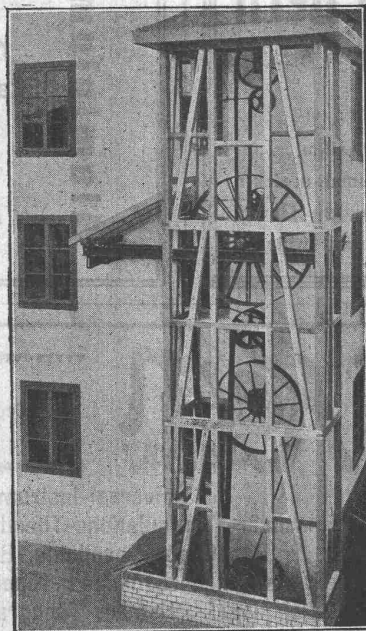
Ausführungsrecht für die Schweiz  
 der

## PATENT- LENIX- GETRIEBE

Sparen Vorgelege, Kraft, Riemen  
 und Platz.

Lenixrollen auf Kugellagern.

Man verlange Prospekt.



Umänderung einer stehenden Welle mit  
 konischen Rädern in vertikale Lenix-  
 Riementreibe in einer Baumwollweberei

Direkter Antrieb bei grössten  
 Uebersetzungs-Verhältnissen und  
 kleinsten Achsendistanzen.

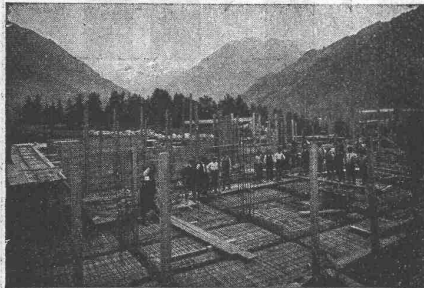
Innert 5 Jahren über 1700 Lenix-  
 apparate geliefert für Ueber-  
 tragungen bis 500 PS und Ueber-  
 setzungs-Verhältnisse bis 1:25.

Komplette Transmissionsanlagen  
 für alle Industriezweige in moderner  
 Ausführung mit Ringschmierlagern oder  
 Kugellagern.

Bennkupplungen.

# INGENIEURBUREAU ZIPKES, SEESTR. 121, ZÜRICH 2

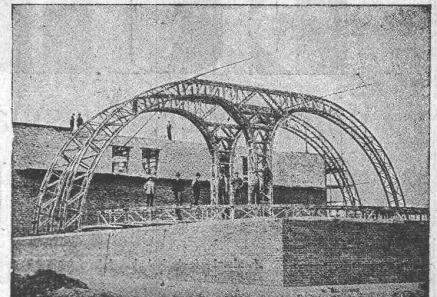
Projektierung, Veranschlagung und Ausführung von Eisenbetonarbeiten aller Art in Hoch- und Tiefbau



Royal Hotel und Winter Palace, Gstaad

Gegründet 1906 — Telephon 7134

Eigene, bewährte Systeme  
Eisen-, Stein- und Beton-  
Konstruktionen  
Wasserbau  
Neue Holzkonstruktionen  
Bauleitung, Expertisen, Gut-  
achten  
Spezialkataloge zur Verfügung



Bogenkonstruktion in Holz, System Meltzer

## IDEAL KORK-TERRAZZO-BÖDEN KORK-ESTRICH PRESERVATOR



SCHWEIZ KORK & ISOLIERMITTEL-WERKE  
DÜRRENAESCH u. NIEDERHALLWYL (AARGAU)

## Verband Schweiz. Dachpappenfabrikanten E. G.

Verkaufs- und Beratungsstelle  
Peterhof, Bahnhofstrasse 30 — Zürich — Peterhof, Bahnhofstrasse 30  
Telephon Nr. 3636 — Telegramme: Dachpappverband  
Verkaufsstelle für  
Dachpappen — Holz-Zement — Klebemassen  
Filzkarton

## Aluminiumwarenfabrik Gontenschwil A.-G.

Menziken (Aargau)  
Fabrik-„Standard“-Marke

ALUMINIUM

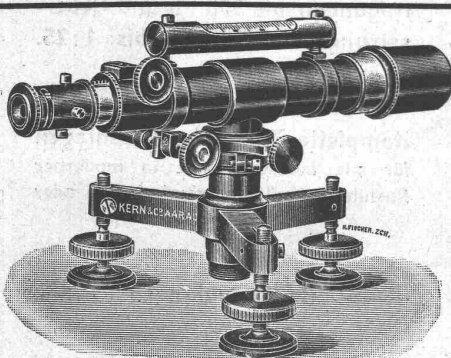
Riemenscheiben  
Kochgeschirr, Sandguss  
Stangen, Blech, Draht, Folien  
Profile, Techn. Artikel  
Präzisionsguss  
Autogene Schweißung

ALUMINIUM

## Spezialfabrik für Lichtpauspapiere Zürich · A. Messerli · Bern

Aelteste Lichtpausanstalt der Schweiz  
Gegründet in Zürich 1876  
Liefert prompt und billig unter Garantie:

Lichtpauspapiere eigener, bewährter Fabrikation,  
Lichtpausapparate diverser Systeme, pneumat. u. elektr.  
Lichtkopien auf blauem, weissem und braunem Grund,  
Plandruck (Trockendruckverfahren) schwarz und farbig.



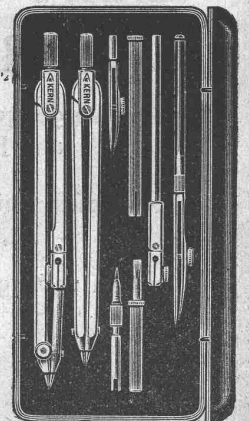
## Kern AARAU

Gegründet 1819  
Telegramme: Kern-Aarau  
Telephon 1.12

Universal-Instrumente  
Einachser-Triangulations-Theodolite, Einfache und  
Repetitions-Theodolite, Bautheodolite  
Nivell.-Instrum., Messtische u. Kippregeln, Kreuzscheiben  
Winkelspiegel, Prismen, Topograph. Rechenschieber

## Präzisions-Reisszeuge in Argentinan.

Kataloge gratis und franko durch:  
Math.-mech. Institut Kern & Cie. A.-G., Aarau.



Gesetzlich geschützte  
Fabrikmarken



## AKTIENGESELLSCHAFT SCHWEIZERISCHER KALKFABRIKEN ZÜRICH

umfassend die Fabriken:

Kalkwerk Schinznach-Bad Knoblauch  
Hydraulische Kalkfabrik Holderbank  
G. Spühler, Rekingen  
Kalk- und Cementfabriken Beckenried A.-G.  
Ingenieur Borner & Cie., Wallenstadt

Cement- und Kalkfabriken R. Vigier A.-G.  
Luterbach  
C. Hürlimann, Brunnen  
Jura Cementfabriken, Aarau  
Cement- und Kalkwerk Liesberg A.-G.  
empfiehlt den Konsumenten ihren

Hydraulische Kalk- und Gipsfabrik Batschwil  
Gips-Union A.-G. Zürich  
Schweiz. Cementindustrie-Ges. Ennenda  
Vereinigte Zementfabriken Rozloch A.-G.  
Gebrüder Luginbühl, Krattiggraben

### Ia hydraulischen Kalk.

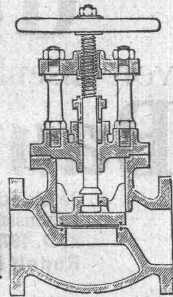
Verkaufsstelle: **E. G. PORTLAND, ZÜRICH.** Bureau: **Seidengasse 9**  
Telegramm-Adresse: **Portland, Zürich.** Telephon Nr. 285.

## K. Schäffer

Lager und Verkaufsstelle von  
**Schäffer & Budenberg G.m.b.H., Zürich**  
Stampfenbachstr. 61



Maschinen-  
und Dampfkessel-  
**Armaturen**



## Junger, militärfreier Diplom-Ingenieur

für Vermessung und Projektierung von Anschlussgleisen und Industriebahnen **sofort** gesucht. Stellung bei guten Leistungen dauernd. Anfangsgehalt bis 250 Mark. Meldungen mit Lebenslauf, Zeugnisabschriften und Gehaltsansprüchen an das **Technische Bureau für Ingenieurbauten, C. F. Richard Müller, Dresden-A., Schnorrstrasse 8.**

Jüngerer Architekt oder Bautechniker  
als

## Bauführer

für in der deutschen Schweiz zu erstellende grössere Fabrikbauten zu **sofortigem Eintritt**  
**gesucht.**

**Tüchtige, im Eisenbetonbau praktisch erfahrene Bewerber** wollen ihre Offerten mit Zeugnisabschriften und Angabe der Gehaltsansprüche unter Chiffre **Z. D. 4879** an die Annoncen-Expedition **Rudolf Mosse, Zürich, Limmatquai 34**, einsenden.

## Bauzeichner

für grosses Werk in Oesterreich per **sof.** aufgenommen.

Bewerber mit Erfahrung in Hochbau ev. Maschinenbau, sowie allgemeinen Bau bevorzugt. Ausführliche Offerten nebst Zeugnisabschriften und Referenzliste unter **W. W. 9745** an die Annoncen-Expedition **Rudolf Mosse, Wien I., Seilerstätte Nr. 2.**

## Maschinen-Ingenieur

als Betriebs-Assistent für einen Hüttenbetrieb in Oesterreich für **sofort** gesucht. Unbedingte Erfahrung in Kraftmaschinen (elektrischer, Dampf- und Motorenbetrieb) nötig. Ausführliche Offerten nebst Zeugnisabschriften und Referenzliste unter **W. V. 9744** an die Annoncen-Expedition **Rudolf Mosse, Wien I., Seilerstätte 2.**

Treibriemen-, Schlauch- und Gurten-Weberei

## M. Wernecke, Stäfa

Briefe: Münsterhof 14, Zürich — Telephon 3191  
offeriert mit kurzer Lieferfrist:

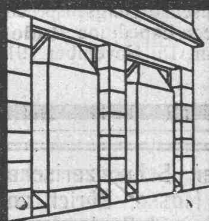
**Servus-Riemen**

Baumwolle in Kameelhaar-Gewebe.

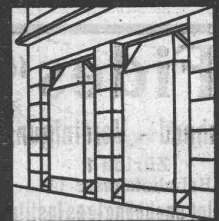
Best bewährt. Widerstandsfähig gegen äussere Einflüsse.

**Elektrische Uhren**  
**„MAGNETA“**  
(Zürich)

Weltbekanntes Schweizerfabrikat



**GEILINGER & CO**  
**WINTERTHUR**  
EISENKONSTRUKTIONEN  
BAU- U. KUNSTSCHLOSSEREI



## Gesucht Masch.-Techniker

mit mindestens 2 Jahren guter Konstruktionspraxis für das technische Bureau einer schweizerischen Gesserei mit mechanischen Werkstätten. — Offerten unter Chiffre Z. P. 4990 befördert die

Annoncen-Expedit. Rudolf Mosse, Zürich  
Limmatquai 34.

## Ingenieure u. Techniker

möglichst mit Praxis im Eisenbetonbau von grosser Unternehmung gesucht.

**Carl Brandt, Düsseldorf**

## Maschinentechniker

für allgemeinen Maschinenbau zu sofortigem Eintritt  
**gesucht.**

Offerten mit Photographie, Zeugnisabschriften und Gehaltsansprüche an

**Wayss & Freytag A.G.**

Unternehmung für Beton- und Eisenbetonbauten  
Neustadt an der Haardt.

## Grosse Maschinenfabrik der Ostschweiz sucht für ihre Abteilung Dieselmotoren

jüngere, tüchtige

## Konstrukteure

mit oder ohne Hochschulbildung, sowie **Zeichner**, die auf Dieselmotoren bereits gearbeitet haben. Eintritt baldmöglichst. Bewerber, die ihre Befähigung für konstruktive Arbeiten nachweisen können und auf dauernde Stellung reflektieren, wollen ihre Offerten mit näheren Angaben über Bildungsgang, bisherige Tätigkeit u. Gehaltsansprüche einreichen unter Chiffre Z. Z. 5050 an die Annoncen-Expedition **Rudolf Mosse, Zürich**, Limmatquai 34.

## „Fides“

Treuhand - Vereinigung

Zürich 1

Bahnhofstrasse 69

Absolut unabhängiges Institut

Telegr.: „Fides“ — Tel. 102 87

### Revisionen

Buchhaltungs- und Betriebsorganisationen, Liquidationen, Sanierungen.

### Vermögens - Verwaltungen

Konstituierung von Aktiengesellschaften i. In- und Auslande.

### Bildung u. Leitung v. Syndikaten.

Beratung in Steuer- und Beteiligungs-Angelegenheiten.

## Direktor

gesucht für grosses Elektrizitätswerk in Oesterreich

das über Wasser- und Dampfkraftzentralen verfügt und ein ausgedehntes Ueberlandnetz versorgt. Bewerber muss schon als Leiter eines Elektrizitätswerkes erfolgreich gewirkt haben und befähigt sein, einem grossen Elektrizitätsunternehmen sowohl in technischer als auch in kommerzieller Hinsicht vorzustehen. Offerten mit Lebenslauf, Zeugnisabschriften, Gehaltsansprüchen und Photographie unter Chiffre Z. R. 4942 befördert die Annoncen-Expedition **Rudolf Mosse, Zürich**, Limmatquai 34.

## Gesucht von Eisenkonstruktionswerkstätte Bautechniker

25 bis 30 Jahre alt, für Bureau und Reise. Lebensstellung. Offerten unter Chiffre Z. D. 4979 befördert die Annonc.-Exped. **Rudolf Mosse, Zürich**, Limmatquai 34.

**Gesucht**  
für das technische Bureau einer chemischen Fabrik

## Ingenieur

Schweizer, gewandter Zeichner und bewandert im Apparatebau, sowie Fabrikbetrieb. Bewerber mit Kenntnis der franz. und englischen Sprache bevorzugt. Angebote unter Chiffre R. 6250 Q. an **Publicitas A.G., Basel**, unter Angabe der Gehaltsansprüche, des Eintrittstermins und Beifügung einer kurzen Beschreibung über Studiengang und bisherige Tätigkeit, sowie Zeugnisabschriften.

Grosse deutsche Maschinenfabrik sucht  
einen akademisch gebildeten

## Ingenieur-Chemiker

für eine Studienreise in die Türkei. Der betreffende Herr muss im Bau und Betrieb von **Extraktions- und Trocknungs-Anlagen** bewandert sein und die französische Sprache beherrschen. Offerten sind unter Angabe des Studienganges, der bisherigen praktischen Tätigkeit u. der Entschädigungsansprüche unter Chiffre Z. Z. 4950 an die Annoncen-Expedition **Rudolf Mosse, Zürich**, Limmatquai 34, bis zum 15. November 1916 zu richten.

Alleinige Inseratenannahmestelle der „Schweizerischen Bauzeitung“ ist die Firma **Rudolf Mosse, Zürich** und ihre sämtlichen Filialen im In- und Ausland.

**S.I.A.**

Stellen-Vermittlung des Schweiz. Ing.- und Arch.-Vereins, Tiefenhöfe 11, Zürich.

(Bewerber wollen Anmeldebogen verlangen).

**S.I.A.**

**Schweiz: Tücht. Zeichner**, dauernde Stellg. in Elektr.-Werk. 456  
**Jüngerer Maschinentechniker** mit Praxis für Konstruktionsbureau,

allgemeiner Maschinenbau. 438  
**Uebersee: Tüchtiger Zeichner** für Eisenkonstruktionen 450

**Stellen suchen:**

Architekten, Ingenieure und Techniker verschiedener Branchen, total 30.

**Kulturingenieur**

mit mehrjähriger Feld- u. Bureau-  
 praxis **sucht für sofort An-  
 stellung** oder Uebergabe von  
 Arbeiten. Bewerber ist bewandert  
 in allen kulturtechnischen Arbeiten,  
 sowie Städtekanalisation, Wasser-  
 versorgung, Vermessungswesen  
 etc. Eintritt nach Wunsch. Of-  
 ferten unter Chiffre Z. E. 4905 be-  
 fördert die Annoncen-Expedition

**Rudolf Mosse, Zürich,**  
 Limmatquai 34.

**Bauingenieur**

27 Jahre alt, guter Statiker, **sucht  
 Stelle** im Eisenbeton-, Wasser-  
 oder Eisenbahnbau. Franz. und  
 italienische Sprachkenntnisse. Ein-  
 tritt nach Uebereinkunft. Offert.  
 unter Chiffre Z. P. 4940 befördert  
 die Annoncen-Expedition

**Rudolf Mosse, Zürich.**

**ARCHITEKT**

mit ausgezeichneter Vorbildung  
 und langjähriger Praxis, 31 Jahre  
 alt, militärfreier Schweizer, **sucht  
 Stelle** in der Schweiz. Auskunft  
 auf Anfragen unt. Chiff. Z. D. 4904  
 an die Annoncen-Expedition

**Rudolf Mosse, Zürich.**

Junger

**Bautechniker  
 (Bauführer)**

diplomiert, bis dato Leiter von  
 grössern Bauten, **sucht sofort  
 Stelle** in Baugeschäft od. grossem  
 Architekturbureau des In- oder  
 Auslandes. Offerten unter P. 858 R.  
 an **Publicitas A. G., Burgdorf.**

**Architekt**

34 Jahre alt, verh., umsichtiger  
 Bauleiter, vorzügl. Darsteller, langj.  
 Praxis i. I. Bureaux u. Behörde,  
 beste Referenz., **sucht dauernde  
 Stellung.** Nähe Zürich. Antritt  
 sofort. Offert. erb. an Architekt  
**Curti, Essen-Ruhr, Zweigerstr. 41**

**Architekt**

T. H. Stuttgart, E. B. A. Paris,  
 flotter Zeichner mit Bau- und  
 Bureau Praxis, guten Zeugnissen,  
**sucht Stelle**, ev. auch **Aushilfs-  
 stelle** auf Bureau oder Bau. —  
 Offerten unter Chiffre Z. A. 5101  
 befördert die Annonc.-Expedition

**Rudolf Mosse, Zürich,**  
 Limmatquai 34.

**Architekt**

**sucht Anfangsstelle** auf Anfang  
 November. Zürich und Umgebung  
 bevorzugt. Offerten unter Chiffre  
 Z. A. 5076 befördert die Annonc.-  
 Expedition

**Rudolf Mosse, Zürich,**  
 Limmatquai 34.

**Gesucht  
 zum sofortigen Eintritt  
 ein jüngerer  
 Betriebsleiter**

Gute, abgeschlossene techn-  
 nische Bildung und reiche  
 praktische Erfahrungen im  
 Fabrikbetrieb und im Ver-  
 kehr mit Arbeitern unbed-  
 dingt erforderlich. Der Re-  
 flektant muss in der Lage  
 sein, Reparaturen und Um-  
 änderung in der Maschinen-  
 anlage selbständig zu dis-  
 ponieren. — Offerten mit  
 Angabe über Bildungsgang,  
 bisherige Tätigkeit, Militär-  
 verhältnisse und Gehalts-  
 ansprüche sind zu richten  
 an

**Aluminiumwalzerei  
 A.-G.  
 Emmishofen.**

**Dessinateur  
 (Architecte)**

habile et bon constructeur, est  
 demandé pour importante con-  
 struction de Banque. Excellentes  
 références exigées. Adresser offres  
 écrites avec prétentions sous chif-  
 f. Z. G. 5107 à l'Agence de Publicité

**Rudolf Mosse, Zurich,**  
 Limmatquai 34.

Erfahrener und energischer

**Bauführer**

(Hochbautechniker), mit langjähr.  
 Ia. Praxis, absolut selbständig,  
 versiert, mit prima Zeugnissen,  
**sucht** baldmögl. irgendwelches  
 Engagement, event. mit späterer  
 Beteiligung. Offerten unt. Chiff.  
 Z. C. 5103 befördert die Annonc-  
 Expedition

**Rudolf Mosse, Zürich,**  
 Limmatquai 34.

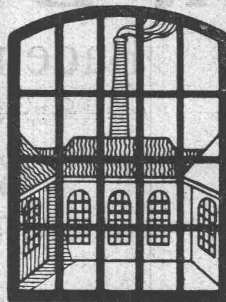
**Gesucht**

für eine Fabrik in Zürich jüngerer,  
 gewandter

**Zeichner**

womöglich **Architekt** od. **Kunst-  
 gewerbler.** Gewandtheit im  
 Rechnen erwünscht. Schriftliche  
 Anmeldungen unter Chiffre Z. O.  
 5089 befördert die Annoncen-  
 Expedition

**Rudolf Mosse, Zürich,**  
 Limmatquai 34.



**SCHMIEDEISERNE**

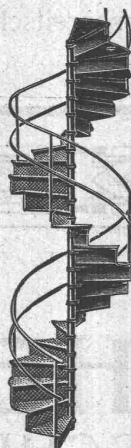
**„FENSTER“**

**W. KOCH & CO  
 ZÜRICH**

ABTEILUNG EISENBAU

Schmiedeeiserne

Gerade-  
 Gewundene-  
 Wendel-  
**TREPPEN**  
 Patente



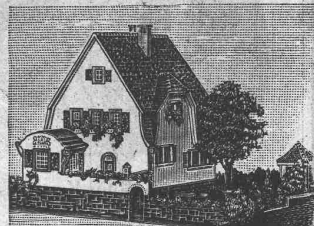
Eisen- u. Blech-  
 Konstruktionen

Biege-Arbeiten  
 für Grob- und  
 Feinbleche

Kalt- u. Warm-  
 Pressartikel

**Gebr. Demuth, Baden**

**Erfindungs-Patente**  
 Marken-Muster-  
 & Modell-Schutz im In- u. Ausland  
**H. KIRCHHOFER** vormals  
 Bourry-Séquin & Co., ZÜRICH  
 1880  
 Gegründet.



**MODELLE**

für Hoch- und Tiefbauten

**H. Langmack**

Atelier für Kartonmodelle.  
 ZÜRICH, Forchstrasse 290

Prima Referenzen von Privaten und  
 Behörden.



Gut erhaltener

**Lichtpausapparat**

120x80 cm zu kaufen gesucht.  
 Offerten unter Chiffre Z. M. 5012  
 befördert die Annoncen-Expedition

**Rudolf Mosse, Zürich,**  
 Limmatquai 34.

**Diesel-Motoren**

1 à 200 HP und 1 à 120 HP

Fabrikat Gebrüder Sulzer, Winterthur, fast  
 neu, sofort greifbar

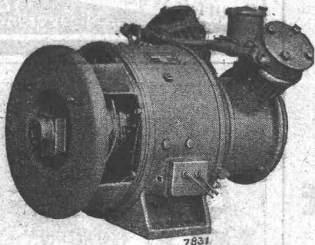
**zu verkaufen.**

Offerten unter Chiffre Z. L. 4936 befördert  
 die Annoncen-Expedition **Rudolf Mosse,**  
 Zürich, Limmatquai 34.

Beim Einfordern von Prospekten wollen die w. Leser a. d. Zeitschrift Bezug nehmen.



Aktiengesellschaft  
**Brown, Boveri & Cie.**  
 Baden (Schweiz)



Gleichstrom-Motor-Kompressor

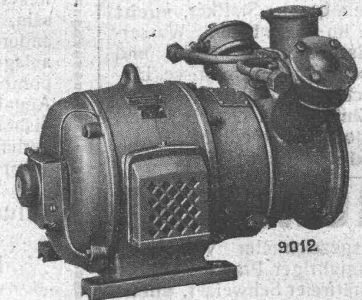
### Kleine Kompressoren

für direkte Kupplung mit Gleichstrom-, Einphasen-, Dreiphasen-  
 Motoren oder für Riemenantrieb;

für **Fahrzeuge** und für **stationäre Anlagen** jeder Art.

Erzeugter Luftdruck: 5 bis 7 Atmosphären (Ueberdruck).

- Geringes Gewicht und kleiner Raumbedarf.
- Hoher volumetrischer und mechanischer Wirkungsgrad.
- Geringes Geräusch.
- Sparsamer Oelverbrauch.
- Geringe Wartung und stete Betriebsbereitschaft.



Dreiphasen-Motor-Kompressor

# KACHELÖFEN

## KERAMISCHER WAND- UND

## BODENBELAG

## KERAM. WANDBRUNNEN

ERSTELLT IN FEINSTER UND  
 SOLIDESTER AUSFÜHRUNG

**F. HERZOG, HAFNERMSTR.**  
**ZÜRICH, ÜTLIBERGSTRASSE 95**

MITGLIED DES SCHWEIZERISCHEN  
 HAFNERMEISTER-VERBANDES

GESCHÄFTSGRÜNDUNG 1891