

**Zeitschrift:** Schweizerische Bauzeitung  
**Band:** 67/68 (1916)  
**Heft:** 21

## Werbung

### Nutzungsbedingungen

Die ETH-Bibliothek ist die Anbieterin der digitalisierten Zeitschriften. Sie besitzt keine Urheberrechte an den Zeitschriften und ist nicht verantwortlich für deren Inhalte. Die Rechte liegen in der Regel bei den Herausgebern beziehungsweise den externen Rechteinhabern. [Siehe Rechtliche Hinweise.](#)

### Conditions d'utilisation

L'ETH Library est le fournisseur des revues numérisées. Elle ne détient aucun droit d'auteur sur les revues et n'est pas responsable de leur contenu. En règle générale, les droits sont détenus par les éditeurs ou les détenteurs de droits externes. [Voir Informations légales.](#)

### Terms of use

The ETH Library is the provider of the digitised journals. It does not own any copyrights to the journals and is not responsible for their content. The rights usually lie with the publishers or the external rights holders. [See Legal notice.](#)

**Download PDF:** 19.11.2024

**ETH-Bibliothek Zürich, E-Periodica, <https://www.e-periodica.ch>**

# Schweizerische Bauzeitung

**Abonnementspreis:**

Schweiz 25 Fr. jährlich  
Ausland 30 Fr. jährlich

**Für Vereinsmitglieder:**

Schweiz 20 Fr. jährlich  
Ausland 24 Fr. jährlich

sofern beim Herausgeber  
abonniert wird

**WOCHENSCHRIFT**

**FÜR BAU-, VERKEHRS- UND MASCHINENTECHNIK**

GEGRÜNDET VON A. WALDNER, ING. HERAUSGEBER A. JEGHER, ING., ZÜRICH

Verlag des Herausgebers. — Kommissionsverlag: Rascher & Cie., Zürich und Leipzig

**ORGAN**

**Insertionspreis:**

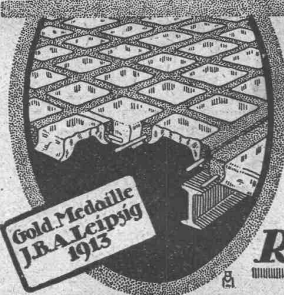
4-gespalt. Pettzeile oder deren Raum . . . 30 Cts.  
Haupttitelseite: 60 Cts.  
Alleinige Inseraten-Annahme: Rudolf Mosse, Annoncen-Expedition, Zürich, Basel und deren Filialen und Agenturen

DES SCHWEIZ. ING.- & ARCHITEKTEN-VEREINS & DER GESELLSCHAFT EHEM. STUDIERENDER DER EIDG. TECHN. HOCHSCHULE.

## Eisenkonstruktionen Konstruktionswerkstätte Nidau (Bern) G. Wolf & Cie.

Für technische Vorarbeiten und Projekte  
im Strassen-, Wasser- und Eisenbahnbau, sowie für Wasserversorgungen und  
Bahnhofanlagen empfiehlt sich  
**Carl Frey, Ing., Reussport 3, Luzern, gew. Ing. I. Kl. der S.B.B.**

### Glas-Eisen-Beton



**SYSTEM KEPPLER.  
Für Fußboden  
Dächer & Wände**

Große Tragfähigkeit. Billig in der Herstellung. Minimale Unterhaltungskosten.  
Feuerfester. Leicht zu reinigen.  
Kein Anstrich nötig.

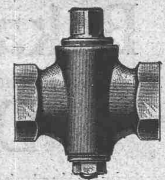
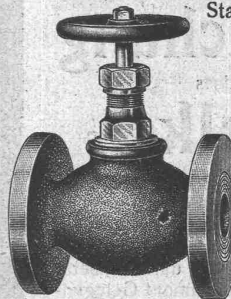
Vertreter:

**Rob. Loofer, Zürich 4**

Badener-Str. 41

Gold-Medaille  
J.B.A. Leipzig  
1913

**K. Schäffer**  
Lager und Verkaufsstelle von  
**Schäffer & Budenberg G. m. b. H., Zürich**  
Stampfenbachstr. 61



**Ventile  
Manometer  
Hähne  
Wasserstände  
Injektoren  
Kondenswasserableiter**

### ZENTRALHEIZUNGEN

erstellen

**MOERI & C<sup>o</sup>** Zentralheizungsfabrik  
**LUZERN.**

### Internationales Patentanwaltsbureau **NAEGELI & C<sup>o</sup> BERN**

SPITALGASSE 32

Techn. Leiter: F. NAEGELI, gew. Ingenieur d. Eidg. Patentamts

## Aktien-Gesellschaft Conr. Zschokke

Projektierung und Ausführung von hydraulischen Werken an Flüssen und an der See

Pneumatische Foundationen  
Baggerarbeiten  
Wasserwerksanlagen

Flusskorrekturen  
Hafenmauern  
Quaibauten

Trockendocks  
Schiffschleusen

Pariser Weltausstellung 1889: Grand Prix — Landesausstellung Bern 1914: Grosser Ausstellungspreis

Mechanische Werkstätte für eiserne Brücken und Eisenhochbau  
in Döttingen (Aargau)

General-Verwaltung in Aarau

## Eidgenössische Technische Hochschule

Die Professur für Baukonstruktionslehre, die infolge Rücktritts des bisherigen Inhabers frei geworden ist, wird in abgeänderter Umschreibung zur Wiederbesetzung auf den 1. April 1917 ausgeschrieben. Sie umfasst den Unterricht in Hochbau (in Stein, Holz, Eisen und Eisenbeton) an der Architektenschule, der Ingenieurschule und der Maschineningenieurschule, sowie Baumechanik und Baustatik an der Architektenschule. — Die Bewerber werden eingeladen, ihre Anmeldung nebst einem curriculum vitae und Ausweisen über wissenschaftliche Befähigung und praktische Tätigkeit bis zum 30. Nov. 1916 dem Unterzeichneten einzureichen, der auf Wunsch nähere Auskunft über die zu besetzende Professur erteilen wird.

Zürich, den 2. November 1916.

Der Präsident des schweizer. Schulrates:  
Dr. R. Gnehm.

## Bekanntmachung

Wir machen hiemit bekannt, dass

## Düngkalk

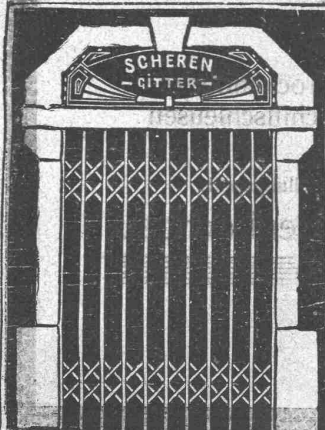
infolge der hohen Transportkosten als Stückgutendung von uns **nicht franko** geliefert werden kann. Dagegen werden wir Verkaufsstellen für unsern kohlen-sauren, höchstprozentigen **Düngkalk** und **Futterkalk** errichten, dessen Inhaber wir durch Inserat bekannt geben. Somit wird jeder Konsument Gelegenheit haben, auch das kleinste Quantum ab Lager der Verkaufsstelle **schnell** und zum **billigsten Preise** franko ab Lager der Verkaufsstelle zu beziehen.

Hochachtungsvoll

**Hess & Helmlé, Zürich 8,**  
Seefeld, Wiesenstrasse 2, Telephon 1287.

Gleichzeitig wird gesucht ein **zahlungsfähiger, strebsamer Mann**, der ein Verkaufs-Depot unter **günstigen Bedingungen** zu übernehmen gewillt ist. Erforderlich sind ein einfacher, trockener und geräumiger Lagerraum, sowie gute Beziehungen zu der in Frage kommenden Kundschaft.

Nur ernsthafte Bewerber, die sich dem Geschäft dauernd widmen wollen, belieben Offerte an obige Firma umgehend einzureichen.



## E. Rüegg

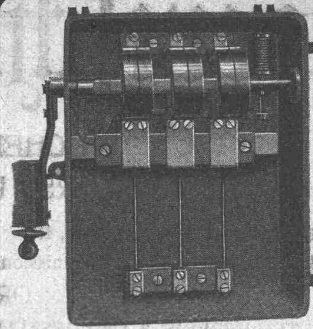
Zürich 1

Friedhofgasse-Hohepromenade  
Telephon 12297

**Mech. Schlosserei**  
**Eisenkonstruktionen**

Scherengitter, Stollen  
etc. in solider Ausführung  
**Kochherd-Fabrikation**

Reparaturen  
Autogene Schweissanlage



Type M.

## Movo A.-G.

Visis (Schweiz)  
Fabrik elektrischer Apparate

**3-polige Motor-Schaltkasten**  
**mit automatischer Auslösung**

Trockenschalter in Gussgehäuse.  
Verlangen Sie Offerte.



MODERNE-KLEIDUNG  
IN ALLEN PREISLAGEN  
**BURGER-KEHL & CO**

**BASEL BERN GENÈVE LAUSANNE**  
**LUZERN NEUCHÂTEL S. GALLEN**  
**WINTERTHUR ZÜRICH**

VERLANGEN SIE UNSEREN WINTERKATALOG 1916-1917

## J. Schmidheiny & Cie

Heerbrugg (Kanton St. Gallen)

liefern

garantiert salpeterfreie

**Backsteine** aller Arten von grösster Druckfestigkeit. Festigkeit gemäss den Normalen des Schweizerischen Ingenieur- und Architekten-Vereins werden mindestens garantiert.

**Poröse Steine und Platten** für Scheidewände, Boden- und Wandbeläge. Sehr leichtes, nagelbares, vollständig schallsicheres Produkt. Bester u. billigster Ersatz für Kork etc.

**Decken-Hohlkörper**, System Simplex, Westphal, Pfeifer.

**Bedachungsmaterialien** in naturrot oder verschiedenen Farben engobiert. 10-jährige Garantie.

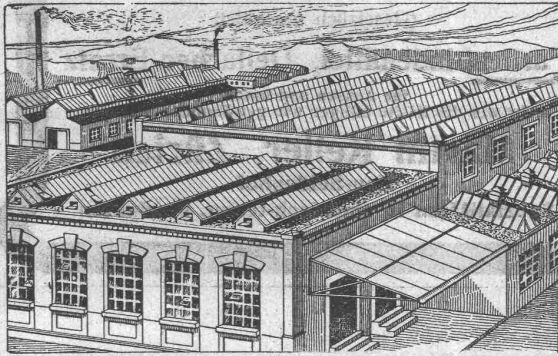
Referenzen, Muster und Prüfungsatteste stehen zur Verfügung.

Beim Einfordern von Prospekten wollen die w. Leser a. d. Zeitschrift Bezug nehmen.

**Submissions-Anzeiger.**

Termin	Auskunftstelle	Ort	Gegenstand
20. Novbr.	Baubureau	Männedorf (Zürich)	Arbeiten zu den Auf- und Anbauten am Krankenasyll Männedorf.
24. "	Goldinger, Gemeinderat	Lanzenneunforn (Thurg.)	Die Bauarbeiten an Entwässerungen in Lanzen-Neunforn.
24. "	Gotfr. Leemann	Ammenhausen (Thurg.)	Die Drainagearbeiten an der Entwässerung bei Ammenhausen.
25. "	Städt. Tiefbauamt	Bern	Ausführung des dritten Bauloses der Aarekorrektur in Bern.
30. "	Eggspühler	Zurzach (Aargau)	Maurer- und Malerarbeiten für die äussere Renovation des Pfarrhofes in Zurzach.
30. "	Kant. kulturtechn. Bureau	Zürich 1	Erstellung eines neuen Wegnetzes (4500 m) in Höngg.
31. Dezbr.	Baubureau der S. B. B.	Biel (Bern)	Unterbauarbeiten zum neuen Personenbahnhof Biel samt Zufahrtsstrassen.
31. Jan. 17	Elektr. Betrieb d. S. B. B.	Bern	Kabel, Leitungen, Apparate usw. zur Schaltanlage im Kraftwerk Ritom.

**Glasdächer u. Dachoberlichter**



in kittlosen Systemen  
Einfache u. doppelte Verglasung

Schweizer. u. ausländische Patente  
Sämtliche Spenglerarbeiten für  
Fabrikbauten

**Glasdachwerke  
Simon Kulli, Olten**

Mechanische Bauspenglerei  
Schweizer Firma — Gegründet 1854  
Auf Wunsch Ingenieurbesuch.

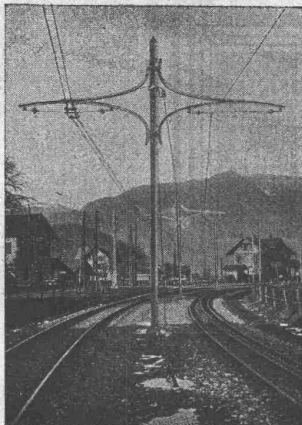
**PATENT-ANWÄLTE**  
E. BLUM & C<sup>ie</sup> DIPL. INGENIEURE  
GEGRÜNDET 1878 · ZÜRICH · BAHNHOFSTR. 74

**OFENFABRIK  
SURSEE**  
Grösste Ofenfabrik der Schweiz



**KÖCHHERDE**  
für  
Private  
Restaurants & Hotels  
Preislisten Gratis

**Gelegenheits-Elektro-  
Motoren u. Maschinen**  
liefert mit Garantie  
Elektro-Mechan.  
Reparaturwerkstätte Zürich  
Hardturmstr. 121, Zürich 5.  
„Orion“.



Eisenmöbelfabrik Biglen  
**Bigler, Spichiger & C<sup>ie</sup>**

Spezialfabrikation von  
**Oberleitungs- u. Ausrüstungs-Material**  
elektrischer Bahnen  
(Leitung: Ing. Morgenthaler)

Technisches Bureau: **BERN**, Bahnhofplatz Nr. 1

Briefadresse:  
Bigler, Spichiger & Cie., Bern

Mechanische Werkstätten  
Mechanische Schlosserei  
Gesensschmiede  
Hammerschmiede  
Stanzerei, Presserei

Telephon Nr. 2620  
Telegramme: Elektrobigen Bern

Mechanische Schreinerei  
Malerei: Spritz-, Tauch- und  
Emaillier-Verfahren  
Autogene Schweisserei  
Fabrikation von Massenartikeln

**Centralheizungen J. Rukstuhl, Basel**



Wasserdurchlässige Stellen in Böden  
und Wandputz werden mit schnell-  
bindender „SIKA“ verdichtet.

**SIKA** für staubtrockene **Abdichtung** von Zement, Kalk-  
putz, Beton etc., widersteht einem Wasserdruck von  
über 6 Atm. = 60 m.

**PURIGO** für Reinigung und Härtung aller Art, von Natur-, Kunststein,  
Mörtelmassen etc., schützt gegen starke Reagenzien (Säuren).

**CONSERVADO** (farbig, farb- und geruchlos) zur  
Konservierung und Dichtung von  
Putz (Wetterfassaden) und **Gesteinen** mittels  
Eintränkung. Schützt gegen Salpeterausblühung.

Wir übernehmen weitgehendste Garantien.

Man verlange Prospekte und prima Referenzen.

Fabrikation und Vertrieb:

**KASP. WINKLER & C<sup>ie</sup>**

**Chem. Bau-techn. Artikel, Zürich 5**

Telephon 7462  
Telegr.: SIKA

Telephon 7462  
Telegr.: SIKA



**Urner und Tessiner Granite** liefern in jeder Bearbeitungsart  
**MICHELE ANTONINI & Co., Schweizerische Granitwerke**

**CRESCIANO** (Inhaber: Michele & Giovanni Antonini) — Uebernehmer der Liegen-  
 schaften der ehem. A.-G. Schweiz. Granitwerke Bellinzona — **Einzig**  
 b. Stat. Osogna (Geleiseanschluss) **WASSEN** (Kanton Uri)  
 Besitzer der **dunklen Granite und weissen Marmor von Castlone.**  
 Maschinelle Bearbeitung, Polier- und Sägewerk.

Bureau in **Bellinzona** und **Wassen** Telephon und Telegramme: Antonini } Bellinzona  
 Wassen

**Bauer, A.-G., Zürich 6**

Gegründet 1862



**Moderne Tresoranlagen**

**Panzertüren**

**Kassenschränke**

**Einmauerschränke**

**Archiv- und Bibliothek-  
Anlagen**

Kataloge zn Diensten

**Technisches Bureau**  
**Dr. G. Lüscher**  
 Ingenieur, Aarau

**Ausarbeitung von Plänen**

für

**Eisenbetonkonstruktionen, Fabrikbauten**  
**Bauaufsicht, Expertisen**

**Projektierung und Ausführung**

von

**Wasserkraftanlagen, pneumatische**  
**Fundationen :: :: Brückenbauten**

**Neu Meiol Neu**

(Gesetzlich geschützt)

**Farbenbindemittel, Oelfarben-Ersatz**

für Aussen und Innen,  
 mehr wie die Hälfte billiger wie gewöhnliche Oelfarbe.

**Martin Keller, Zürich**

Neu-Seidenhof

Spezialitäten in chemisch-techn. Produkten



**Freitragende**  
**Innenwand**

aus Patent-Wandplatten

⊕ Patent Nr. 68,760

**Trocken versetzt, daher schneller aufgestellt als jede**  
**andere Wand.** Bildet nach Auftragen des Verputzes ein  
**äusserst widerstandsfähiges Ganzes,** welches allen  
 Anforderungen solider, moderner Bauweise gerecht wird.

**Rasch trocken**

**rissfrei**

**schalldämpfend**

**vorzüglich isolierend und feuersicher**

**nagelbar**

**sehr stabil**

**und billig.**

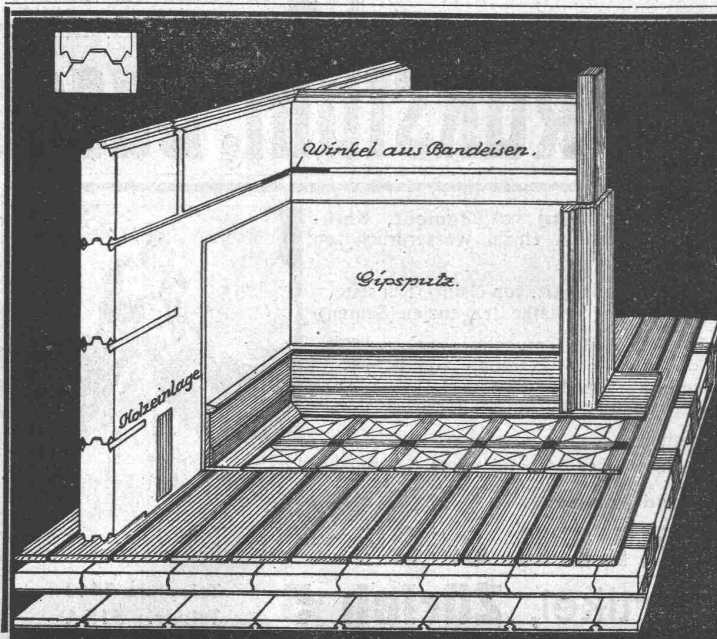
Plattengrösse 200 × 25 cm, in Stärken von 5, 7 und 10 cm  
 (hohl und voll).

Prima Referenzen

**Gips-Union A.-G., Zürich**

Gesellschaft von 25 fusionierten Werken

Schweiz. Landesausstellung Bern 1914: **Goldene Medaille**



**Kohínoor** *Standardmüll*  
*Bleistift-Kopierstift-Gummi*  
*Von Fachleuten seit Jahren als unübertreffbare Fabrikate anerkannt*



**Zeichentische**  
 verstellbar in der Höhe  
 und in jeder Schräglage  
**Lichtpausapparate**  
 für Tageslicht- und für  
 elektrische Belichtung  
 GEBRÜDER  
**SCHOLL**  
 POSTSTRASSE 3 ZÜRICH

**ED. AERNI-LEUCH, Bern**  
**Lichtpaus- u. Plandruckanstalt**  
 .....  
**Heliographie :-: Plandruck**  
**Zinkdruck**  
 ein- u. mehrfarbig, nach Pausen od. direkt vom Original.  
**Lichtpausapparate eigener be-**  
**währter Konstruktion**  
 .....  
 Vollständig neue, leistungsfähige Einrichtung.  
 .....  
 Grosses Lager in Paus- u. Zeichnungspapieren.  
 Billige Preise :-: Gewissenhafte Bedienung.



**LANDIS & GYR A.-G.**  
**ZUG**  
 ELEKTRIZITÄTSMETER  
 TARIFAPPARATE FERRARIS-WATTMETER  
 ZEIT- & SPERRSCHALTER STROMBEGRENZER EICHLANLAGEN



**Ed. Züblin & C<sup>ie</sup> A.G.**  
**Zürich und Basel**  
 Ingenieurbureau u. Unternehmung  
 für Beton- und Eisenbetonbau  
 Bau-Unternehmung

**Fundierungen**  
 mit Eisenbetonpfählen  
 (System Züblin)  
 und Pressbetonpfählen  
 (System Wilhelmi)

**Nebenstehend:** Vom Bau der Eisenbetonbrücke über die Aare bei Däniken; Rammung der Zwischenpfiler bis 4,50 m unter Flussohle (Eisenbetonpfähle von 14 m Länge und 46 cm innerem Durchmesser).

# G. Rüttimann, Elektr. Unternehmungen, Zürich 3

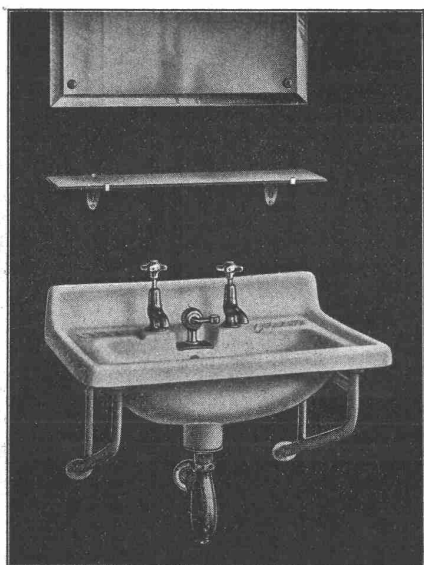
Erstes Spezialgeschäft für

## Freileitungen

### Sanitas Zürich 4

Bäckerstrasse 52

Sanitäre Apparate en gros



Verlangen Sie Katalog B und Offerten

### Sandstrahl-Gebläse

+ Patent Nr. 73612. D. R. P. a.

Kompressoren

Komplette Anlagen

baut und liefert für alle Verhältnisse

## Carl Weller & Co.

Zürich 8

### Thonwerk Biebrich A.-G.

Chamottefabrik

Biebrich am Rhein.

### Hochfeuerfeste u. säurebeständige Produkte.

Normal- und Façonsteine aller Art, Chamottemörtel, Retorten, Muffeln etc., Bau kompletter Ofenanlagen.

Beste Referenzen und Zeugnisse aus der Schweiz.



Schweizerische Landesausstellung 1914:  
1 goldene und 2 silberne Medaillen.

Zürich: Fietz & Leuthold, Baugeschäft  
Winterthur: J. Häring, Baugeschäft  
Andelfingen: E. Landolt-Frey, Baugeschäft  
Neuhausen: Joseph Albrecht, Baumeister

### Das Ideal aller Gerüste (ohne Stangen)

ist das

## Blitz-Gerüst

System E. Schärer.

Ungehendert freier Verkehr bei Gebäude-Renovationen  
Neu- und Umbauten.

Mietweise Abgabe von Trägern an Baumeister.

Mietweise Erstellung kompletter Gerüstungen  
durch die Konzessionäre:

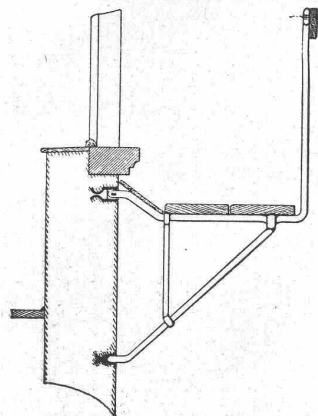
Bern: G. Rieser, Baugeschäft  
Genf: Ed. Cuénod, S. A., Entrepreneur  
Luzern: E. Berger, Baugeschäft  
Glarus: Rud. Stüssy-Aebly, Baugeschäft

Herisau: Joh. Müller, Baumeister  
St. Gallen: Gschwend, Siegrist & Cie., Baugeschäft  
Rheinfelden: Fritz Schär, Baugeschäft  
Olten: Otto Ehrensperger, Baugeschäft

Weitere Lizenzen werden abgegeben, Nähere Auskunft durch die

## Schweizerische Gerüst-Gesellschaft A.-G., Zürich 7

Steinwiesstrasse 86 — Telefon 2134 — Telegramm-Adresse: „Blitzgerüst“.



Blitz-Träger No. 1. = Ca. 1:33.