

Objektyp: **Advertising**

Zeitschrift: **Schweizerische Bauzeitung**

Band (Jahr): **67/68 (1916)**

Heft 22

PDF erstellt am: **12.07.2024**

### **Nutzungsbedingungen**

Die ETH-Bibliothek ist Anbieterin der digitalisierten Zeitschriften. Sie besitzt keine Urheberrechte an den Inhalten der Zeitschriften. Die Rechte liegen in der Regel bei den Herausgebern. Die auf der Plattform e-periodica veröffentlichten Dokumente stehen für nicht-kommerzielle Zwecke in Lehre und Forschung sowie für die private Nutzung frei zur Verfügung. Einzelne Dateien oder Ausdrucke aus diesem Angebot können zusammen mit diesen Nutzungsbedingungen und den korrekten Herkunftsbezeichnungen weitergegeben werden. Das Veröffentlichen von Bildern in Print- und Online-Publikationen ist nur mit vorheriger Genehmigung der Rechteinhaber erlaubt. Die systematische Speicherung von Teilen des elektronischen Angebots auf anderen Servern bedarf ebenfalls des schriftlichen Einverständnisses der Rechteinhaber.

### **Haftungsausschluss**

Alle Angaben erfolgen ohne Gewähr für Vollständigkeit oder Richtigkeit. Es wird keine Haftung übernommen für Schäden durch die Verwendung von Informationen aus diesem Online-Angebot oder durch das Fehlen von Informationen. Dies gilt auch für Inhalte Dritter, die über dieses Angebot zugänglich sind.

# Schweizerische Bauzeitung

**Abonnementspreis:**

Schweiz 25 Fr. jährlich  
Ausland 30 Fr. jährlich

**Für Vereinsmitglieder:**

Schweiz 20 Fr. jährlich  
Ausland 24 Fr. jährlich  
sofern beim Herausgeber  
abonniert wird

**WOCHENSCHRIFT**

**FÜR BAU-, VERKEHRS- UND MASCHINENTECHNIK**

GEGRÜNDET VON A. WALDNER, ING. HERAUSGEBER A. JEGHER, ING., ZÜRICH  
Verlag des Herausgebers. — Kommissionsverlag: Rascher & Cie., Zürich und Leipzig

**ORGAN**

DES SCHWEIZ. ING.- & ARCHITEKTEN-VEREINS & DER GESELLSCHAFT EHEM. STUDIERENDER DER EIDG. TECHN. HOCHSCHULE.

**Insertionspreis:**

4-gespalt. Pettizelle oder deren Raum . . . 30 Cts.  
Haupttitelsetze: 50 Cts.  
Alleinige Inseraten-Annahme: Rudolf Mosse, Annoncen-Expedition, Zürich, Basel und deren Filialen und Agenturen

## JOSEPH VÖGELE

JOSEPH VÖGELE,  
MANNHEIM.

## Joseph Vögele Mannheim

:-: Weichen, Kreuzungen :-:  
Drehscheiben, Schiebebühnen  
Sicherungsanlagen, Spills etc.  
:-: Rangier-Anlagen :-:

### Baukontor Bern A.-G., vormals E. Eggemann, Bern

Bureau: Hirschengraben 7 — Lager: Effingerstrasse

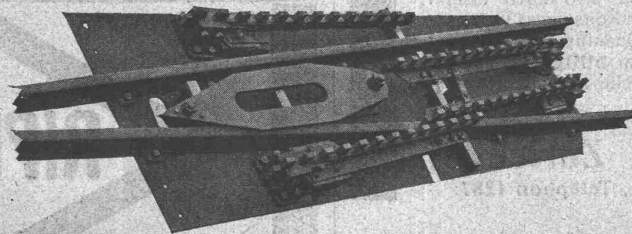
### Spezialgeschäft für Baukeramik, Boden- und Wandbeläge.

Erstklassige Vertretungen

Einkaufs- und Auskunftsstelle für **Baumaterialien, Holz, Eisen en gros.**  
Telephon 3270.

## Ateliers de Constructions Mécaniques de Vevey, Suisse

### Aiguilles et Changements - Aiguilles anglaises pour tous systèmes de voie



Fourni aux C. F. F. chaque année depuis 1911

Chemins de fer Bex-Gryon-Villars en 1910

Chemins de fer Aubonne-Allaman en 1907

Tramways Lausannois 1907, 1911

Chemins de fer de la Gruyère 1907, 1911

Bei Bestellungen wolle man sich auf die „Schweizerische Bauzeitung“ beziehen.

# Wettbewerb

zur Erlangung von Plänen für eine Kirche mit Pfarrhaus und Sigristenwohnung auf dem der Evangelisch-reformierten Kirche des Kantons Basel-Stadt gehörenden Areal an der Gundeldingerstrasse in Basel.

Der Kirchenrat der Evangelisch-reformierten Kirche von Basel-Stadt eröffnet unter den in Basel seit mindestens einem Jahr niedergelassenen Architekten und den Basler Architekten in der Schweiz und im Ausland eine Ideenkonkurrenz zur Erlangung von Plänen für obgenannte Bauten.

Das Wettbewerbsprogramm samt Beilagen kann bei der Verwaltung der Evangelisch-reformierten Kirche, Rheinsprung 24, Basel, kostenlos bezogen werden.

Zur Prämierung von 3 bis 4 Projekten steht dem Preisgericht eine Summe von Fr. 7500.— zur Verfügung.

Ablieferungstermin für die Entwürfe spätestens **30. April 1917, abends 6 Uhr**, an die Verwaltung der Evangelisch-reformierten Kirche in Basel.

Basel, November 1916.

Für den Kirchenrat  
der Evangelisch-reformierten Kirche  
von Basel-Stadt

Der Präsident: Der Aktuar:  
A. von Sallis. A. C. Pettermand.

Treibriemen-, Schlauch- und Gurten-Weberei

## M. Wernecke, Stäfa

Briefe: Münsterhof 14, Zürich — Telephon 3191  
offeriert mit kurzer Lieferfrist:

**Servus-Riemen**

Baumwolle in Kameelhaar-Gewebe.

Best bewährt. Widerstandsfähig gegen äussere Einflüsse.

## Bekanntmachung

Wir machen hiemit bekannt, dass

### Düngkalk

infolge der hohen Transportkosten als Stückgutendung von uns **nicht franko** geliefert werden kann. Dagegen werden wir Verkaufsstellen für unsern kohlen-sauren, höchstprozentigen **Düngkalk** und **Futterkalk** errichten, dessen Inhaber wir durch Inserat bekannt geben. Somit wird jeder Konsument Gelegenheit haben, auch das kleinste Quantum ab Lager der Verkaufsstelle **schnell** und zum **billigsten Preise** franko ab Lager der Verkaufsstelle zu beziehen.

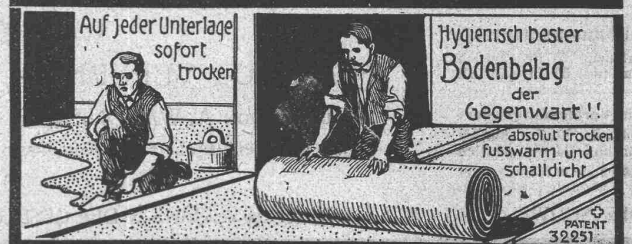
Hochachtungsvoll

**Hess & Helmle, Zürich 8,**  
Seefeld, Wiesenstrasse 2, Telephon 1287.

Gleichzeitig wird gesucht ein **zahlungsfähiger, strebsamer Mann**, der ein Verkaufs-Depot unter **günstigen Bedingungen** zu übernehmen gewillt ist. Erforderlich sind ein einfacher, trockener und geräumiger Lagerraum, sowie gute Beziehungen zu der in Frage kommenden Kundschaft.

Nur ernsthafte Bewerber, die sich dem Geschäft dauernd widmen wollen, belieben Offerte an obige Firma umgehend einzureichen.

## IDEAL KORK-TERRAZZO-BÖDEN KORK-ESTRICH PRESERVATOR



SCHWEIZ KORK & ISOLIERMITTEL-WERKE  
DÜRRENAESCH u. NIEDERHALLWYL C<sup>A</sup>ARGAU

### PHOTOGRAPHIE

## Spezialität in Architektur-Aufnahmen

Techn. Konstruktionen, Intérieur, Maschinen etc.  
Aufnahmen für Kataloge und Werke aller Art  
**H. Wolf-Bender, Kappelergasse 16, Zürich**

Atelier für techn. Photographie

# ECONO

der ideale

## Staubsauger

für Gleich- und Wechselstrom ist unübertroffen!

Einfachste Handhabung  
:: Leicht transportabel ::  
Grösste Leistungsfähigkeit

Fordern Sie Prospekt  
und Angebot

Lokalvertreter gesucht

General Vertretung für die  
Schweiz:

**Schweiz. Uhren-Export A.-G.**  
Solothurn



## RIPOLIN

### Die anerkannt beste Farbe

für Innen- und Aussen-Anstriche.

Generalvertreter für die Schweiz:

**C. Hässig, Neuwelt, bei Basel.**

**Submissions-Anzeiger.**

Termin	Auskunftstelle	Ort	Gegenstand
28. Novbr.	Kant. Bauamt	Chur (Graubünden)	Erstellung eines Wuhres mit Querdamm am linken Rheinufer in Untervaz.
30. "	Städt. Materialverwaltung	Zürich (Limmatstr. 18)	Lieferung von 1500 m Granitrandsteinen und 1500 m Stellsteinen.
30. "	Oberingenieur d. S. B. B.	Luzern	Unterbauarbeiten für eine Verladerampe in Arth-Goldau.
4. Dezbr.	Fr. Wyss, Architekt	Lyss (Bern)	Bauarbeiten zu einem Käsegebäude in Rüdtsbach bei Wynigen.
10. "	A. Rimli, Architekt	Frauenfeld (Thurg.)	Diverse Bauarbeiten und neue Bestuhlung zur paritätischen Kirche Thal-Lutzenberg.
16. "	Städt. Heiztechniker	Zürich 1	Warmwasserheizung und Warmwasserversorgung f. d. Turnhalle Stapferstrasse.



**Heinrich Brändli, Horgen**  
**Asphalt-, Dachpappen- und Holzzementfabrik**  
 Telephone Nr. 38      liefert      Telephone Nr. 38

**Asphalt-Isolierplatten**

für wasserdichte Eindeckungen bei: **Eisenbahnen, Strassen, Hoch- und Tiefbauarbeiten**, in nur prima Qualität, je nach Angabe der Verwendungsarten. Referenzen zu Diensten. — Fachmännische Ratschläge.  
 Telegramme: **Heinrich Brändli, Horgen.**

**PATENT-ANWÄLTE**  
**E. BLUM & C<sup>o</sup>** DIPL. INGENIEURE  
 GEGRÜNDET 1878 · ZÜRICH · BAHNHOFSTR. 74

**KAEGI & EGLI**  
 vorm. Ed. Schlaepfer & C<sup>o</sup>  
**Elektrische Unternehmungen**  
**ZÜRICH 2**

Elektrische  
**Kraft·Licht·Heizungs-**  
 Anlagen jeden Umfanges

Grosses Lager in  
 Beleuchtungskörpern  
 Elektromotoren  
 Bügeleisen etc.etc.

Elektromech. Werkstätte  
 für Neuanfertigungen  
 u. Reparaturen.

# PETROLEUM

Wir bitten, bei Bedarf von Petroleum für Industriezwecke Offerte von uns einzufordern.

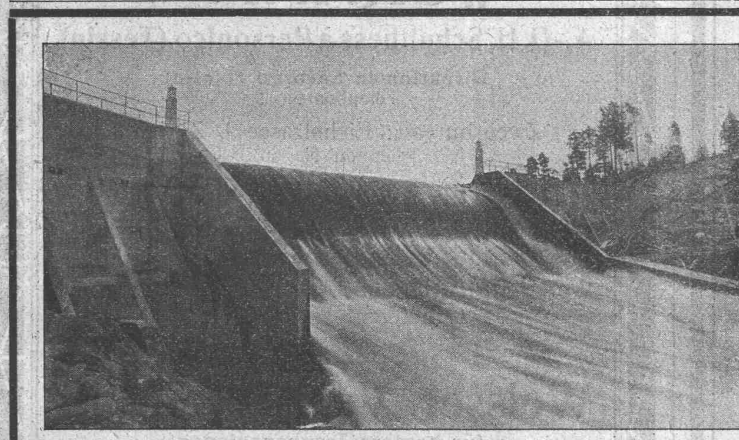
**Schweiz. Petroleum-Handel-Gesellschaft Zürich**

Telephon 37.62

**Anlagen: Zentral-, Ost- u. Westschweiz.**

**Bruno Wehrli**  
 phototechn. Anstalt  
**Kilchberg b. Zürich**

Vergrösserung und  
 Verkleinerung von Plänen  
 Landkarten, Zeichnungen  
 etc. auf jeden Masstab.



Selbsttätiges Ueberfallwehr Osfaldet für Aamot kommunale Elektrizitätsverk (Norwegen)

**Selbsttätige Wasserspiegel-Regulierung**  
 durch unsere patentierten selbsttätigen Ueberfallwehre und Saugüberfälle.  
 :: (Nutzeffekt bis 80 Prozent). ::

Selbsttätige Wehranlagen

**Selbsttätige Abfluss-Regulierung**  
 für Ausgleichsweiher, Talsperren, Wasserkraftanlagen.  
 Bis Ende 1915 ausgeführt und im Bau:  
 Ueber 1000 m Wehrbreite für ca.  
 8000 m<sup>3</sup>/sek Regulierfähigkeit.

Illustrierter Katalog, Projekte und Kostenanschläge gratis.  
**Stauwerke A.-G., Zürich (Schweiz)**  
 St. Peterstrasse 15.

**Schluss für die Inserate je Dienstags, abends.**

## DER GEMEINDERAT DER STADT BELLINZONA

eröffnet Konkurrenz über die Besetzung des

### Direktor-Postens der städtischen Elektrizitäts- u. Wasserversorgung

die in einer einzigen Direktion vereinigt werden. Die Bewerber müssen Schweizer und Industrie-Ingenieure sein, mit Fachkenntnissen der Elektrotechnik.

Besoldung 5000 bis 6000 Fr.

Die näheren Bedingungen sind im Pflichtenheft enthalten, das beim Gemeindeamt eingesehen werden kann. Angebote sind bis längstens am **20. Dezember 1916** dem unterzeichneten Gemeinderat unter Beifügung der Befähigungsausweise, sowie eines Lebenslaufes.

FÜR DEN GEMEINDERAT BELLINZONA:

Der Stadtpräsident: Dr. E. PEDOTTI,  
Der Sekretär: RAG. AUG. BONZANIGO.

## Grüiring-Krane



### Fahrbare Turm-Dreh-Krane

Einmotoren-Krane neuesten Systems, bestens bewährt.

⊕ Patent. Prima Referenzen,

Im Betrieb zu besichtigen: Technische Hochschule Zürich.

### F. Grüiring-Dutoit, Söhne & C<sup>ie</sup>

Konstruktionswerkstätte

Biel: Telephon 280 — Mett: Telephon 513

Ingenieur-Bureau

## Gustav Thurnherr

Limmatquai 34, Zürich

### Vergleichende Projekte f. Eisen- u. Eisenbetonbauten

Brückenbau, Eisenhochbau, eiserne Wehre,  
Kranen, Transport- und Förder-Anlagen.

Fabrikbauten

Brückenrevisionen :: Eisenabnahmen

Bauleitungen

Technische Beratungs- und Auskunftsstelle  
des Stahlwerksverbandes A. G., Düsseldorf

**Rud. Maag & Cie**  
Elektrische Licht- & Kraft-Anlagen.  
Gessneraltee 28, Zürich 1  
Tf. 3540

Votreter der  
A.-G. Brown, Boveri & Cie.  
Baden.  
Motorontager in Zürich.

A.-G. „UNION“ in Biel, Fabrik in Mett  
Erste schweiz. Fabrik für elektr. geschweisste Ketten. ⊕ Pat. 27199

### Ketten aller Art



für industrielle und landwirtschaftliche Zwecke.  
Grösste Leistungsfähigkeit. Ketten von höchster Tragkraft.

NB. Handelsketten nur durch Eisenhandlungen zu beziehen.

## „GRANIT“

A.-G. H. Schulthess à Personico (Tessin)

Direktion in Lavorgo (Tessin)  
Telephon Nr. 9

Zweigbureau: Eichstrasse 9, Zürich 3  
Telephon Nr. 66.75

Ausgedehnte Steinbrüche und Werkplätze  
bei Personico (Station Bodio), Cresciano  
(Station Osogna), Tenero (Station Gordola)  
und im Verzascatal.

Werkplatz f. dringende Arbeiten u. Reparaturen:  
Haldenstrasse, Zürich.

Spezialität:

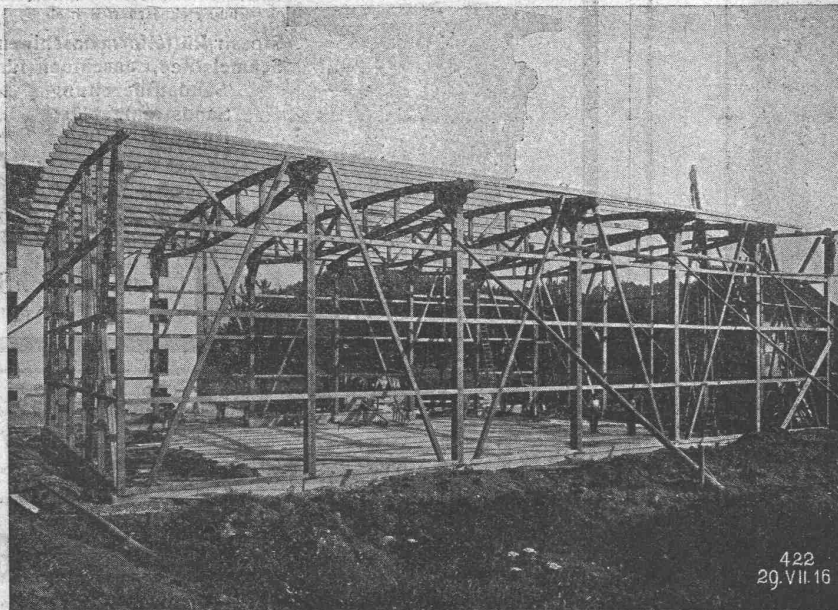
### Weisser Verzascagränit

für bessere Treppenanlagen.

Lieferantin sämtlicher innerer Treppenanlagen zur  
Universität Zürich, zum Naturwissenschaftlichen und  
Land- und Forstwirtschaftlichen Institut der Eidgen.  
Technischen Hochschule, Bezirksgebäude Zürich.

# LOCHER & C<sup>IE</sup>, ZÜRICH (Schweiz)

Ingenieurbureau und Bauunternehmung für Hoch- und Tiefbau



422  
29. VII. 16

Gegründet 1830

Telephon 2084 und 6229

Telegramme: Locherco

Schweiz. Landesausstellung Bern 1914:

Grosser Ausstellungspreis

Hallen- und  
Lagerschuppenbauten  
in Holzkonstruktion

bis 30 m freie Stützweite nach

System Locher & Cie.

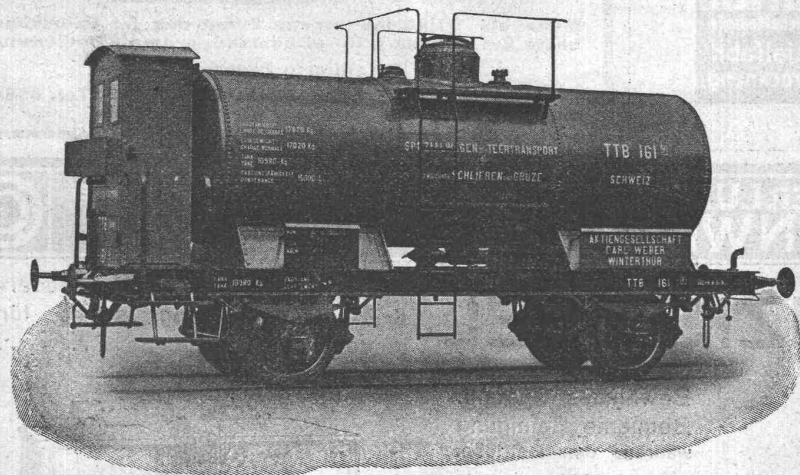
(Patent angemeldet)

Abstützung auf Holz, Mauerwerk,  
Eisenbeton oder Eisen.

In gegenwärtigen Zeitverhältnissen  
billigste Bauart bei  
kürzester Bauzeit.

Projekt und Ausführung.

## Kessel-Wagen



für

**Petrol, Säure  
Teer etc.**

\*\*\*\*\*

**Reservoirs**

geschweisst oder genietet.

\*\*\*\*\*

Kurze Lieferzeit

**SCHWEIZERISCHE  
LOKOMOTIV-UND MASCHINEN-  
FABRIK WINTERTHUR**



**BOLLETER, MÜLLER & Co., ZÜRICH**  
Möbelfabrik und Bauschreinerei

**GESAMTER INNEN-AUSBAU** | **STÄNDIGE AUSSTELLUNG**  
nach eigenen od. gegebenen Entwürfen | Sihlstrasse 33 (Glockenhof)  
1a. Ausführung - Feinste Referenz | Telephon 10574



**Kündig's**  
**Luft-technische Anlagen**  
haben anerkannt höchsten Nutzeffekt  
**A. Kündig, Zürich.**  
Landesausstellung Bern 1914 Goldene Medaille  
ausschliessliche Spezialfabr.  
Ventilation, Entstaubung, Trocknung.  
TELEFON 3855



**Badische Maschinenfabrik**  
Siboldwerk Durlach Gegründet 1854

**Giesserei - Maschinen**

in neuzeitlichen Konstruktionen und für alle Leistungen.

**Formmaschinen** aller Art für Hand-, Druckluft-, Druckwasser- und elektrischen Betrieb.

**Stossfr. Rüttelformmaschinen**  
**Schmelzöfen, Maschinen für Sandaufbereitung**  
**Sandstrahlgebläse**  
**Gussputz-Anlagen**

Vollständige Einrichtungen für **Eisen-, Stahl- und Metall-Giessereien**

Vertreter für die Schweiz:  
**Ing. Ed. Gams, Zürich 8**  
Seegartenstrasse 2 — Telephon 5780

**Elektrische Uhren**  
**„MAGNETA“**  
(Zürich)  
Weltbekanntes Schweizerfabrikat

**H. Knobel, Zürich 6**

Weinbergstr. 53a — (vorm. i. F. Séquin & Knobel)

**Ingenieur- und Architektur-Bureau für modernen Fabrikbau**

**Neue, patent. Hohlziegel-Dachkonstruktionen** mit 3facher Isolierung, bei geringem Gewicht und Dacheindeckung neuest. Systems mit grossen Eternitplatten für flache u. steile Dächer.

**Kittlose Oberlichter** für alle Bauarten, mit Einglasung auf elastischer Unterlage und Doppelverglasung auf **einem** Sprossen, rostfrei (Patente Knobel), auch mit Verwendung von Eternit.

**Neue Dach- und Wand-Konstruktionen** in Eisen und Eternit, nach System Knobel. **Eisen-Hochbau.**

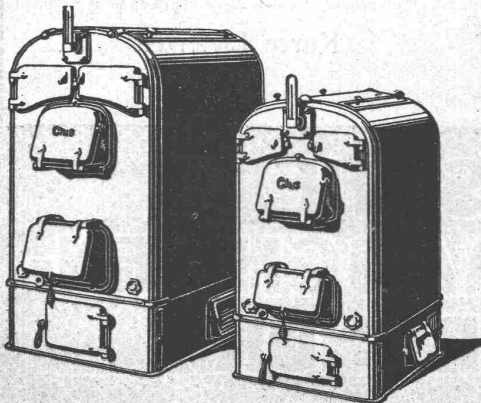
**Mehr als 30jährige eigene Erfahrung im Fabrikbau, beste Referenzen i. In- u. Ausland, prompte Bedienung.**  
**Detaillierte Prospekte.**

**Telegramme: Knobel, Ingenieur, Zürich 6. Tel. 8534.**

**GESELLSCHAFT DER LUDW. VON ROLL'SCHEN EISENWERKE**  
**FILIALE: EISENWERK CLUS KT. SOLOTHURN**

**CLUSER HEIZKESSEL**

für Warmwasser- und Niederdruck-Dampfheizung, sowie für gewerbliche Anlagen



Bewährtes System.  
Bequeme Reinigung  
während dem Betriebe.

**Radiatoren**

55 verschiedene Modelle.  
Rippenröhren und Rippenheizkörper, Wärmeplatten, Ventile, Formstücke, Flanschen in Guss- und Schmiedeseisen.

Zu beziehen durch die Installationsfirmen.

