

Objektyp: **Advertising**

Zeitschrift: **Schweizerische Bauzeitung**

Band (Jahr): **67/68 (1916)**

Heft 23

PDF erstellt am: **12.07.2024**

### **Nutzungsbedingungen**

Die ETH-Bibliothek ist Anbieterin der digitalisierten Zeitschriften. Sie besitzt keine Urheberrechte an den Inhalten der Zeitschriften. Die Rechte liegen in der Regel bei den Herausgebern. Die auf der Plattform e-periodica veröffentlichten Dokumente stehen für nicht-kommerzielle Zwecke in Lehre und Forschung sowie für die private Nutzung frei zur Verfügung. Einzelne Dateien oder Ausdrucke aus diesem Angebot können zusammen mit diesen Nutzungsbedingungen und den korrekten Herkunftsbezeichnungen weitergegeben werden. Das Veröffentlichen von Bildern in Print- und Online-Publikationen ist nur mit vorheriger Genehmigung der Rechteinhaber erlaubt. Die systematische Speicherung von Teilen des elektronischen Angebots auf anderen Servern bedarf ebenfalls des schriftlichen Einverständnisses der Rechteinhaber.

### **Haftungsausschluss**

Alle Angaben erfolgen ohne Gewähr für Vollständigkeit oder Richtigkeit. Es wird keine Haftung übernommen für Schäden durch die Verwendung von Informationen aus diesem Online-Angebot oder durch das Fehlen von Informationen. Dies gilt auch für Inhalte Dritter, die über dieses Angebot zugänglich sind.

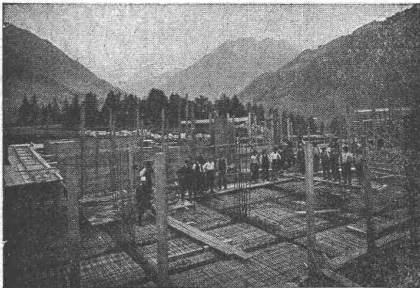
**Koh-i-noor Bleistifte**  
sind immer noch **unerreicht**

## Centralheizungen J. Rukstuhl, Basel

### INGENIEURBUREAU ZIPKES, SEESTR. 121, ZÜRICH 2

Projektierung, Veranschlagung und Ausführung von Eisenbetonarbeiten aller Art in Hoch- und Tiefbau

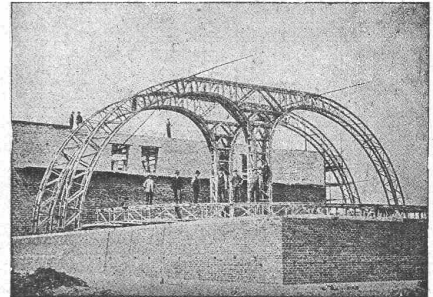
Gegründet 1906 — Telephon 7134



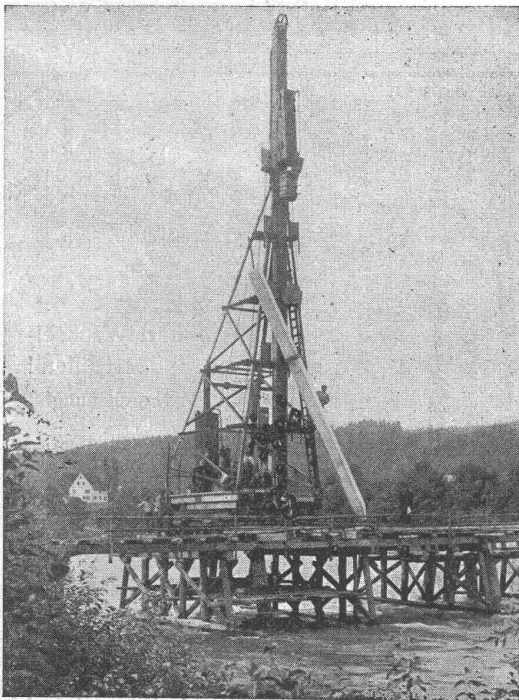
Royal Hotel und Winter Palace, Gstaad

Eigene, bewährte Systeme  
Eisen-, Stein- und Beton-  
Konstruktionen  
Wasserbau  
Neue Holzkonstruktionen  
Bauleitung, Expertisen, Gut-  
achten

Spezialkataloge zur Verfügung



Bogenkonstruktion in Holz, System Meltzer



## Ed. Züblin & C<sup>ie</sup> = A.G.

Zürich und Basel

Ingenieurbureau u. Unternehmung  
für Beton- und Eisenbetonbau  
Bau-Unternehmung

## Fundierungen

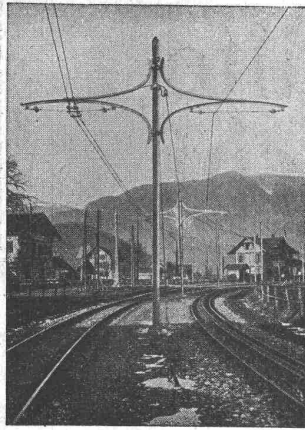
mit Eisenbetonpfählen

(System Züblin)

und Pressbetonpfählen

(System Wilhelmi)

**Nebenstehend:** Vom Bau der Eisenbetonbrücke über die Aare bei Däniken; Rammung der Zwischenpfähle bis 4,50 m unter Flusssohle (Eisenbetonpfähle von 14 m Länge und 46 cm innerem Durchmesser).



Eisenmöbelfabrik Biglen  
**Bigler, Spichiger & Cie**

Spezialfabrikation von  
**Oberleitungs- u. Ausrüstungs-Material**  
elektrischer Bahnen  
(Leitung: Ing. Morgenthaler)

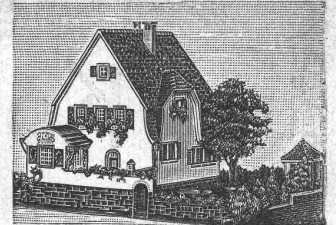
Technisches Bureau: **BERN**, Bahnhofplatz Nr. 1

Briefadresse:  
Bigler, Spichiger & Cie., Bern

Telephon Nr. 2620  
Telegramme: Elektrobigen Bern

Mechanische Werkstätten  
Mechanische Schlosserei  
Gesenkenschmiede  
Hammerschmiede  
Stanzerei, Presserei

Mechanische Schreinerei  
Malerei: Spritz-, Tauch- und  
Emaillier-Verfahren  
Autogene Schweisserei  
Fabrikation von Massenartikeln



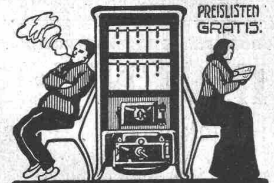
**MODELLE**

für Hoch- und Tiefbauten

**H. Langmack**

Atelier für Kartonmodelle.  
ZÜRICH, Forchstrasse 290

Prima Referenzen von Privaten und  
Behörden.



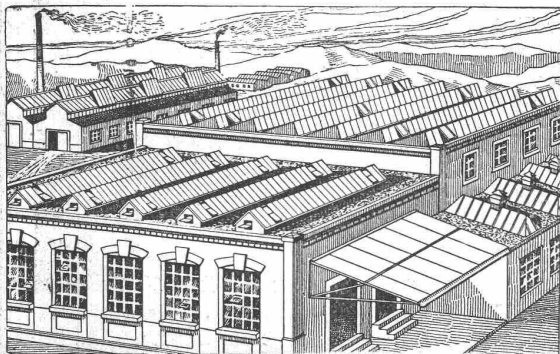
**HEIZÖFEN**

für jeden Bedarf

**Ofenfabrik**  
Sursee

Grösste Ofenfabrik  
der Schweiz.  
Eigene bewährte  
Konstruktionen.

**Glasdächer u. Dachoberlichter**



in kittlosen Systemen  
Einfache u. doppelte Verglasung  
Schweizer. u. ausländische Patente  
Sämtliche Spenglerarbeiten für  
Fabrikbauten

**Glasdachwerke**  
**Simon Kulli, Olten**

Mechanische Bauspenglerei  
Schweizer Firma — Gegründet 1854  
Auf Wunsch Ingenieurbesuch.

Tüchtiger  
**Bauführer-Architekt**

gesetzten Alters, mit allen vorkommenden Bauarbeiten vertraut,  
zeichnerisch befähigt, deutsch, französisch, italienisch sprechend,  
sucht per 1. Januar 1917 Stellung in Architekturbureau, Bau-  
unternehmung oder industr. Etablissement. Ia. Referenzen. —  
Offerten unter Chiffre Z. C. 5403 befördert die Annoncen-Expedition  
Rudolf Mosse, Zürich, Limmatquai 34.

**ZENTRALHEIZUNGEN**

erstellen  
**MOERI & Co** Zentralheizungsfabrik  
**LUZERN.**

**ED. AERNI-LEUCH, Bern**  
**Lichtpaus- u. Plandruckanstalt**

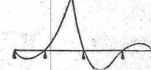
**Heliographie :: Plandruck**  
**Zinkdruck**

ein- u. mehrfarbig, nach Pausen od. direkt vom Original.  
**Lichtpausapparate eigener be-  
währter Konstruktion**

Vollständig neue, leistungsfähige Einrichtung.

**Grosses Lager in Paus- u. Zeichnungspapieren.**  
**Billige Preise :: Gewissenhafte Bedienung.**

**GRIOT Tabellen für kontin. Träger**  
2. Auflage 1916, gebunden,



gegen postfreie Totalnachnahme von Fr. 10.— durch  
Selbstverlag **Gustav Griot**, Ingenieur, Freiestr. 139,  
Zürich, Telephon 183. — Prospekt frei.

**ECONO**

der ideale

**Staubsauger**

für Gleich- und Wechsel-  
strom ist unübertroffen!

Einfachste Handhabung  
:: Leicht transportabel ::  
Grösste Leistungsfähigkeit

Fordern Sie Prospekt  
und Angebot

Lokalvertreter gesucht

General-Vertretung für die  
Schweiz:

**Schweiz. Uhren-Export A.-G.**  
**Solothurn**



# G. Rüttimann, Elektr. Unternehmungen, Zürich 3

Erstes Spezialgeschäft für

## Freileitungen

### Spezialfabrik für Lichtpauspapiere Zürich · A. Messerli · Bern

Aelteste Lichtpausanstalt der Schweiz  
Gegründet in Zürich 1876

liefert prompt und billig unter Garantie:

**Lichtpauspapiere** eigener, bewährter Fabrikation,  
**Lichtpausapparate** diverser Systeme, pneumat. u. elektr.  
**Lichtkopien** auf blauem, weissem und braunem Grund,  
**Plandruck** (Trockendruckverfahren) schwarz und farbig.

### Das neugeschaffene landwirtschaftl. Bauamt Bauberatungsstelle des schweizerischen Bauernverbandes in Brugg

hat seine Tätigkeit aufgenommen. Da es sich unter andern auch damit befasst, den bauenden Landwirten mit **Adressen** von Fabrikanten und Lieferanten vorzüglicher **Baumaterialien und baulicher Einrichtungen zu landwirtschaftlichen Bauten** zu dienen, wird um gefl. Zusendung von Prospekten und Preislisten eventuell Mustern ersucht.

Landwirtschaftliches Bauamt  
Bauberatungsstelle  
des schweizerischen Bauernverbandes.

**HASLER A.-G., BERN**  
vorm. Telegraphenwerkstätte v. G. Hasler  
Telephon 1852

### Telephon-Apparate

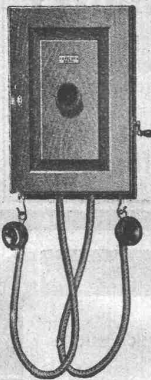
spezielle Form für

### Starkstrom-Anlagen

MAILAND 1906: Grand Prix  
BRÜSSEL 1910: Grand Prix  
BUENOS AIRES: Medaille d'Or

GRAND PRIX:

Schweizerische Landesausstellung, Bern 1914



### Möbelhaus z. Stern

Carl Studach, St. Gallen  
Speisergasse 19, Telephon 2096

Erstklassiges Atelier für  
**Feine Wohnungs-Einrichtungen**  
**Polstermöbel und Dekorationen**  
Apparte Musterzimmer.

B.-A.-G.

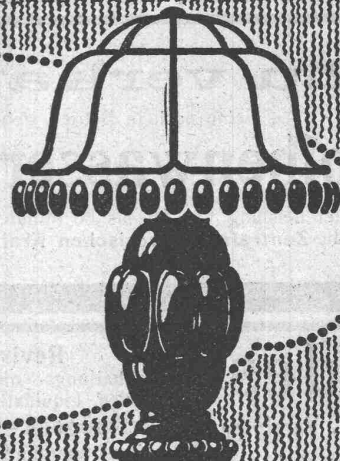
### Schweizerische Broncewarenfabrik A.-G. Turgi

Verkaufs- und Musterlager

Caspar Escherhaus - Zürich - Stampfenbachstr. 15

Telephon 8308

Bern  
Grand Prix  
1914



## Stadt Zürich. Stellenausschreibung.

Infolge Rücktrittes des bisherigen Inhabers wird die Stelle eines

Assistenten I. oder II. Klasse  
der Baupolizei

zur Bewerbung ausgeschrieben. Von den Bewerbern wird der Ausweis über technisch-wissenschaftliche Bildung; Erfahrung in der Bauausführung und namentlich Kenntnis der statischen Berechnung, insbesondere des Betonbaues, verlangt. Die Besoldung eines Assistenten II. Klasse beträgt je nach Leistung und Dienstalter Fr. 3600 bis Fr. 5200 (Besoldungsklasse IV), diejenige eines Assistenten I. Klasse Fr. 4500 bis Fr. 6300 (Besoldungskl. II) je nebst Fr. 120 Teuerungszulage. Anmeldungen sind unter Angabe des Geburtsjahres, des Bildungsganges, der bisherigen Tätigkeit und der Gehaltsansprüche, sowie unter Beilage v. Zeugnisabschriften bis zum 11. Dezember 1916 dem Vorstande des Bauwesens I, Stadthaus, schriftlich einzureichen. Ueber die Obliegenheiten gibt der Baupolizei-Inspektor, Bahnhofstr. 57 a (St. Annahof, III. Stock) je vormittags zwischen 8 und 9 Uhr Auskunft.

ZÜRICH, den 29. November 1916.

Aus Auftrag: Die Stadtkanzlei.

## Gesucht für sofort

## tücht. Bautechniker

mit Erfahrung im Eisenbetonbau, Baupraxis ist nicht Bedingung. Bewerbungen mit Zeugnisabschriften und Gehaltsansprüchen sind zu richten an

Ways & Freytag A.-G., Niederlassung Dresden.

## Maschinen-Ingenieur

E. T. H., mit zweijähr. Bureau Praxis im allgemeinen Maschinenbau und Eismaschinenbau, mit Werkstattpraxis, sucht baldmöglichst geeignete Anstellung, wenn mögl. in Betrieb. Alter 27 Jahre. Sprachen: deutsch u. französisch. Offerten unter Chiffre Z. Z. 5225 befördert die Annoncen-Expedit. Rudolf Mosse, Zürich, Limmatquai 34.

## Beteiligung.

Ingenieur (Schweizer) mit abgeschlossener techn. Hochschulbildung (Zürich) und langjähriger praktischer Erfahrung im Tiefbauwesen, sucht sich an bestehendem, gut eingeführtem techn. Unternehmen mit grösserer Summe aktiv zu beteiligen. Detaillierte Offerten unter Chiffre Z. V. 5196 an die Ann.-Exp. Rudolf Mosse, Zürich, Limmatquai 34.

## Zu verkaufen

eine noch in Betrieb stehende

## Kolbenwasserpumpe

mit einer Leistung von 60 bis 80 Minutenliter. Auskunft erteilen die Zentralschweizerischen Kraftwerke in Luzern.

## „Fides“

Treuhand - Vereinigung

Zürich 1

Bahnhofstrasse 69

Absolut unabhängiges Institut

Telegr.: „Fides“ — Tel. 102 87

## Revisionen

Buchhaltungs- und Betriebsorganisationen, Liquidationen, Sanierungen.

## Vermögens - Verwaltungen

Konstituierung von Aktiengesellschaften i. In- und Auslande.

## Bildung u. Leitung v. Syndikaten.

Beratung in Steuer- und Beteiligungs-Angelegenheiten.

Gesucht  
Ingenieur

als Betriebs-Assistenten für chemische Fabrik mit Dampfkesselanlage, Kältemaschinen, Pumpen etc. Bewerber (Schweizer) wollen ihre Offerten mit nähern Angaben über Bildungsgang, bisherige Tätigkeit, Gehaltsansprüchen und Bild einreichen unt. Chiff. J. 8061 Y. an Publicitas A.-G., Bern.

## Ingénieur - mécanique.

Suisse, 34 ans, dipl. Zurich, trois langues, énergique, capable, plusieurs années dans décolletage et dans projets montage et exploitation grosse industrie chimique, accepterait offres intéressantes. Références de tout 1<sup>er</sup> ordre. —

Adresser sous chiffres Z. E. 5305 à l'Agence de Publicité Rudolf Mosse, Zurich, Limmatquai 34.

## Wir suchen i. dauernde Stellung

für unsere Haupt- und Zweigniederlassungen, eventuell kriegsverletzte

## Ingenieure und Techniker

für Berechnung und Ausführung von Eisenbetonbauten und erbiten Bewerbungen mit Lebenslauf, Zeugnisabschriften und Gehaltsansprüchen.

Buchheim & Heister, Frankfurt a. Main, Eisenbeton-, Hoch- u. Tiefbau.

Grosse schweizerische Maschinenfabrik sucht für die zentrale

## LEITUNG

ihrer Abteilung für auswärtige Montagen einen tüchtigen, erfahrenen Ingenieur oder Techniker, der, mit dem

## Monteurwesen

einer grossen Maschinenfabrik vollständig vertraut, gestützt auf mehrjährige praktische Erfahrungen, selbständig disponieren kann.

Bewerber schweizerischer Nationalität, die auf dauernde Stellung reflektieren, wollen ihr Angebot mit ausführlicher Darlegung ihres Bildungsganges und Angabe der Gehaltsansprüche, sowie des möglichen Eintrittstermins unter Aufgabe von Referenzen und Beifügung von Zeugnisabschriften einreichen unt. Chiffre Z.F.5256 an die Annoncen-Expedit. Rudolf Mosse, Zürich, Limmatquai 34.

**S.I.A.**

Stellen-Vermittlung des Schweiz. Ing.- und Arch.-Vereins, Tiefenhöfe 11, Zürich.

(Bewerber wollen Anmeldebogen verlangen).

**S.I.A.****Schweiz: Masch.-Ing. od. Techn.** mit Kenntn. in Elektrotechn. 464**Uebersee: Tüchtiger Zeichner** für Eisenkonstruktionen 450**Stellen suchen:****Jüngerer Techniker** mit Hochschulbildung und Praxis im Strassen- und Wasserbau. 965**Ferner Architekten, Ingenieure und Techniker** verschiedener Branchen, total 33.

Diplomierter

**Bau-Ingenieur**

sucht Anfangsstelle.

Offerten unter Chiffre L. 92 Q. an Publicitas A.-G., Liestal.

**Junger Mann**25 Jahre alt, mit Technikumsbildung (Tiefbau), sucht **Beschäftigung** in ein Geschäft der Bau-branchen (Baugeschäft, Baumaterialien). Ev. **Kapitalbeteiligung** möglich. Offerten unter Chiffre Sc. 1370 Y. an Publicitas A.-G., Solothurn.

Junger

**Kultur-Ingenieur**diplomiert E. T. H. sucht **Anfängerstellung**, mit Vorliebe in Feld- oder Vermessungspraxis. Eintritt nach Uebereinkunft. Offerten unter Chiffre Z. G. 1991 an die Annoncen-Expedition **Rudolf Mosse, St. Gallen.****Betriebswerkmeister u. Maschinenmeister**mit langjähriger Auslandspraxis in bedeutenden Etablissements der **Textilbranche** und elektr. **Zentralen**, sucht **verantwortliche Stellung** in ähnlichen grösseren Betrieben. Referenzen etc. zu Diensten. Gefl. Offerten unter Chiffre Z. L. 5311 befördert die Annoncen-Expedition **Rudolf Mosse, Zürich, Limmatquai 34.**

Erfahrene

**Bauführer**die nachweislich schon grössere Eisenbetonbauten selbständig ausgeführt haben, werden für dring. **Fabrikbauten sofort gesucht.** Offerten mit Zeugnissen, Gehaltsansprüchen und Eintrittstermin an **Wayss & Freytag, A.-G., Königsberg (Pr.), Börsenstr. 18.**

Junger

**Bautechniker**sucht **Stelle**, event. auch in die franz. Schweiz. Offerten unter Chiffre Z. A. 5401 befördert die Annoncen-Expedition **Rudolf Mosse, Zürich, Limmatquai 34.****Ingénieur-mécaniciens E.P.Z.**Suisse franç., 31 ans, sérieux, capable, énergique, expérience dans projets vastes install. industr. **cherche place** Ing. exploit. ou adjoint direct. aff. industr. — Parle français, anglais, allemand. Références.

A. Langer, ing., Chazelette par Murat (Allier).

**Präzisions-Fräser-Fabrik sucht**

einen durchaus erfahrenen, sich im Besitze bester Ausweise befindlichen

**Betriebsleiter**mit gründlicher Bildung, bei einem Jahreseinkommen von Fr. 6000.—. Ausführlich gehaltene Offerten erbeten unter Chiffre P. 2237 U. an die **Publicitas A. G., Biel.****Gesucht**nach **Karlsruhe in Baden** jüngerer**Bautechniker**sauberer Zeichner, im Auftragen von Perspektiven, gewandt zur Bearbeitung von interessanten Bauprojekten (Krankenhaus, Marktplatzbebauung einer grösseren Stadt, Bebauungsplan) Eintritt soll möglichst sofort erfolgen. Gehalt 150 bis 180 Mark. **Pfeifer & Grossmann** Architekten **Karlsruhe, Belfortstr. 14.****Bautechniker sucht Anfangsstelle.**Offerten unter Chiffre Sc. 8252 Y. an **Publicitas A.-G., Bern.**

Gesucht werden

**1 Masch.-Techniker**  
(geübter Zeichner)**1 Werkführer**  
für **Façon-Dreherei.**Ausführliche schriftliche Offerten mit Gehaltsansprüchen erbeten an **Protos Akt.-Ges., Uraniastr. 15 Zürich.**

Tüchtiger, theoretisch und praktisch gebildeter

**Bauzeichner**findet bei sofortigem Eintritt auf ein. Architekturbureau in Zürich aushilfsweise Stellung. Offerten mit kurzer Angabe bisheriger Tätigkeit u. der Gehaltsansprüche unter Chiffre Z. F. 5381 befördert die Annoncen-Expedition **Rudolf Mosse, Zürich, Limmatquai 34.**

Zu kaufen gesucht eine gebrauchte, guterhaltene, eiserne

**Wendeltreppe**Offerten unter Chiffre Z. G. 5382 befördert die Annoncen-Expedition **Rudolf Mosse, Zürich, Limmatquai 34.**Zu verkaufen  
3 Stück schmiedeiserne**Reservoirs**von ca. 5, 8 und 10 m<sup>3</sup> Inhalt. Anfragen gefl. unter Chiffre Z. G. 1967 an die Annoncen-Expedition **Rudolf Mosse, St. Gallen.**

Fahrbare

**Lokomobile**(Fabr. Wolf, Magdeburg-Buckau) 15 PS., 13,4 m<sup>2</sup> Heizfläche, in tadellosem Zustande

billigst abzugeben.

**Heinr. Wertheimer**  
Limmatstrasse 50, **ZÜRICH.**

Bruno Wehrli

phototechn. Anstalt

**Kilchberg b. Zürich**Vergrösserung und  
Verkleinerung von Plänen  
Landkarten, Zeichnungen  
etc. auf jeden Masstab.**Stollenmaterial**

gesucht:

Ca. 200 m 50er Rollbahngelise, betriebsbereit, 3 bis 4 Muldenkippenwagen zu obigem Geleise passend. Eine Anzahl wasserdichter Mineuranzüge und Carbidlampen. Verkaufsofferten für obige Materialien, einzeln od. insgesamt, mit Angabe der Lieferfrist an

**Ingenieur R. Meyer**  
**Boltigen i. Simmenthal.**

Gutachten

Konstr.-Pläne für jedes Material. **Gustav Griot, Ing., Zürich 7** Freiestrasse 139.

Zu verkaufen

10 Bände, schön eingebunden, der **„Schweiz. Bauzeitung“**Jahrgänge 1899 bis 1909. Offert. unter Chiffre B. N. 7133 befördert die Annoncen-Expedition **Rudolf Mosse, Basel.**

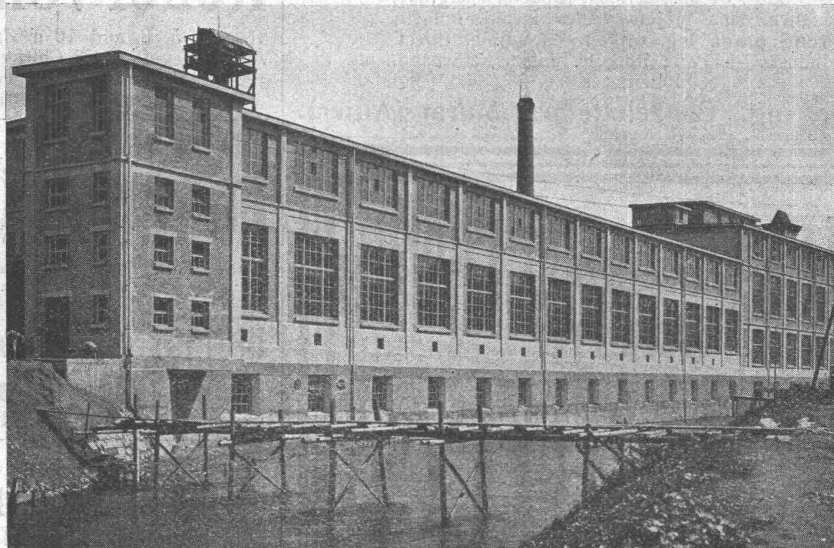
# LOCHER & C<sup>IE</sup>, ZÜRICH (Schweiz)

Ingenieurbureau und Bauunternehmung für Hoch- und Tiefbau

Telephon-Nummern 2084 und 6229

Gegründet 1830

Telegramme: Locherco



Papierfabrik in Cham.

.....  
**Grosser Ausstellungspreis**  
 Schweiz. Landesausstellung in Bern 1914  
 .....

**Fabrikbau**  
 Projektierung u. Ausführung  
**Pappolein-**  
**Bedachungen**  
**Stampf- und**  
**Gussasphaltbeläge**

GESELLSCHAFT DER L. VON ROLL'SCHEN EISENWERKE

## GIESSEREI BERN

IN BERN

KONSTRUKTIONSWERKSTÄTTEN

LIEFERT ALS SPEZIALITÄT:

### STANDSEILBAHNEN

FÜR PERSONENBEFÖRDERUNG (AUCH GÜTER-  
 TRANSPORT) FÜR WASSERBALLAST, MOTOREN-  
 BETRIEB INSBESONDERE DURCH ELEKTRISCHE  
 MOTOR

**87 AUSFÜHRUNGEN**

WEITERE SPEZIALITÄTEN DER FIRMA.

ZAHNSTANGEN FÜR BERGBAHNEN, EISENBahn-  
 MATERIAL, SCHLEUSEN- UND EINRICHTUNGEN  
 FÜR WEHRANLAGEN, HEBEZEUGE ALLER ART

