

Zeitschrift: Schweizerische Bauzeitung
Herausgeber: Verlags-AG der akademischen technischen Vereine
Band: 67/68 (1916)
Heft: 24

Werbung

Nutzungsbedingungen

Die ETH-Bibliothek ist die Anbieterin der digitalisierten Zeitschriften. Sie besitzt keine Urheberrechte an den Zeitschriften und ist nicht verantwortlich für deren Inhalte. Die Rechte liegen in der Regel bei den Herausgebern beziehungsweise den externen Rechteinhabern. [Siehe Rechtliche Hinweise.](#)

Conditions d'utilisation

L'ETH Library est le fournisseur des revues numérisées. Elle ne détient aucun droit d'auteur sur les revues et n'est pas responsable de leur contenu. En règle générale, les droits sont détenus par les éditeurs ou les détenteurs de droits externes. [Voir Informations légales.](#)

Terms of use

The ETH Library is the provider of the digitised journals. It does not own any copyrights to the journals and is not responsible for their content. The rights usually lie with the publishers or the external rights holders. [See Legal notice.](#)

Download PDF: 21.12.2024

ETH-Bibliothek Zürich, E-Periodica, <https://www.e-periodica.ch>

Schweizerische Bauzeitung

Abonnementspreis:
Schweiz 25 Fr. jährlich
Ausland 30 Fr. jährlich

Für Vereinsmitglieder:
Schweiz 20 Fr. jährlich
Ausland 24 Fr. jährlich
sofern beim Herausgeber
abonniert wird

WOCHENSCHRIFT

FÜR BAU-, VERKEHRS- UND MASCHINENTECHNIK

GEGRÜNDET VON A. WALDNER, ING. HERAUSGEBER A. JEGHER, ING., ZÜRICH
Verlag des Herausgebers. — Kommissionsverlag: Rascher & Cie., Zürich und Leipzig
ORGAN

Insertionspreis:

4-gespalte. Pettizeile oder deren Raum . 30 Cts.
Haupttitelseite: 50 Cts.
Alleinige Inseraten-Annahme: Rudolf Mosse, Annoncen-Expedition, Zürich, Basel und deren Filialen und Agenturen

DES SCHWEIZ. ING.- & ARCHITEKTEN-VEREINS & DER GESELLSCHAFT EHEM. STUDIERENDER DER EIDG. TECHN. HOCHSCHULE.

AEG NITRALAMPE



40-2000 Watt

„Fides“

Treuhand - Vereinigung
Zürich 1
Bahnhofstrasse 69
Absolut unabhängiges Institut
Telegr.: „Fides“ — Tel. 102 87

Revisionen
Buchhaltungs- und Betriebsorganisationen, Liquidationen, Sanierungen.
Vermögens - Verwaltungen
Konstituierung von Aktiengesellschaften i. In- und Auslande.
Bildung u. Leitung v. Syndikaten.
Beratung in Steuer- und Beteiligungs-Angelegenheiten.

Elektrische Uhren „MAGNETA“

(Zürich)

Weltbekanntes Schweizerfabrikat



Rud. Maag & Cie
Elektrische Licht- & Kraft-Anlagen.
Gessnerallee 28
Zürich 1

Votreter der
A.-G. Brown.
Bovori & Cie.
Baden.
Motorcontager in
Zürich

Tr. 3540

Brücken - Isolierungen
Flache Bedachungen
Kiesklebedächer (versch. Systeme)
Asphalt-Arbeiten aller Art

führen aus
GYSEL & ODINGA
Asphaltfabrik Käpfnach (Horgen)
Telephon 24. Telegr.: Asphalt



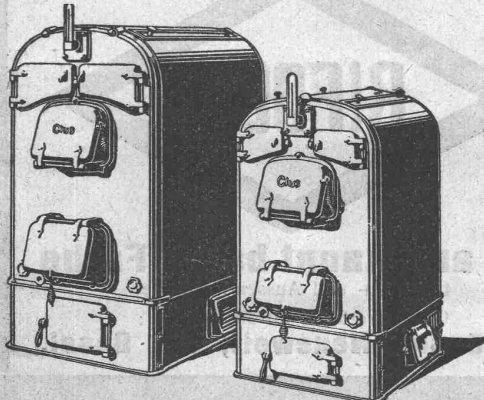
GESELLSCHAFT DER LUDW. VON ROLL'SCHEN EISENWERKE

FILIALE: EISENWERK CLUS KT. SOLOTHURN



CLUSER HEIZKESSEL

für Warmwasser- und Niederdruck - Dampfheizung, sowie für gewerbliche Anlagen

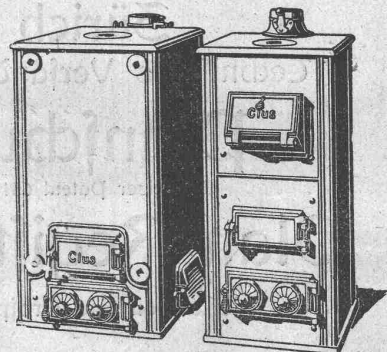


Bewährtes System.
Bequeme Reinigung während dem Betriebe.

Radiatoren

55 verschiedene Modelle.
Rippenröhren und Rippenheizkörper, Wärmeplatten, Ventile, Formstücke, Flanschen in Guss- und Schmiedeisen.

Zu beziehen durch die Installationsfirmen.



Wettbewerb

zur Erlangung von Plänen für eine Kirche mit Pfarrhaus und Sigristenwohnung auf dem der Evangelisch-reformierten Kirche des Kantons Basel-Stadt gehörenden Areal an der Gundeldingerstrasse in Basel.

Der Kirchenrat der Evangelisch-reformierten Kirche von Basel-Stadt eröffnet unter den in Basel seit mindestens einem Jahr niedergelassenen Architekten und den Basler Architekten in der Schweiz und im Ausland eine Ideenkonkurrenz zur Erlangung von Plänen für obgenannte Bauten.

Das Wettbewerbsprogramm samt Beilagen kann bei der Verwaltung der Evangelisch-reformierten Kirche, Rheinsprung 24, Basel, kostenlos bezogen werden.

Zur Prämierung von 3 bis 4 Projekten steht dem Preisgericht eine Summe von Fr. 7500.— zur Verfügung.

Ablieferungstermin für die Entwürfe spätestens **30. April 1917, abends 6 Uhr**, an die Verwaltung der Evangelisch-reformierten Kirche in Basel.

Basel, November 1916.

Für den Kirchenrat
der Evangelisch-reformierten Kirche
von Basel-Stadt

Der Präsident: Der Aktuar:
A. von Salls. A. C. Pettermand.

Fraisarbeiten

auf kleinere Bestandteile in präziser Ausführung werden an gut eingerichtete Werkstätten zu günstigen Konditionen übertragen. Offerten unter Chiffre N. 8148 Y. an **Publicitas A.-G., Bern.**

FRITZ BERNER

∴ **Aparte Stoffe** ∴
Beratung für Innenbau
Entwürfe ∴ Expertisen

ZÜRICH 7, KASINOPLATZ

Emil Pfenninger & Co.
Zürich

Technisches Versandgeschäft

Planschutz

Schweizer Patent 65142.

Plan-Registatur

Verlangen Sie Prospekte.

Grösserer Kalksteinbruch

mit vollständiger neuer Einrichtung zum Zerkleinern und Sortieren des Steines nebst Kompressor-Anlage, Rollbahngleise etc. im Kanton Aargau nahe Eisenbahnstation zu sehr günstigen Bedingungen sofort

zu verkaufen.

Offerten unter Chiffre Vc. 6955 Q. an **Publicitas A.-G., Basel.**

Dampfmaschine

von 200 PS, mit drei Dampfkesseln und allem Zubehör, alles in sehr gutem Zustande

zu verkaufen.

Interessenten wollen sich melden unter Chiffre Z. H. 5508 an die Annoncen-Expedition **Rudolf Mosse, Zürich, Limmatquai 34.**

Ingenieur-Bureau

Gustav Thurnherr

Limmatquai 34, Zürich

Vergleichende Projekte f. Eisen- u. Eisenbetonbauten

Brückenbau, Eisenhochbau, eiserne Wehre, Kranen, Transport- und Förder-Anlagen.

Fabrikbauten

Brückenrevisionen ∴ Eisenabnahmen

Bauleitungen

Technische Beratungs- und Auskunftsstelle
des Stahlwerksverbandes A. G., Düsseldorf

Treibriemen-, Schlauch- und Gurten-Weberei

M. Wernecke, Stäfa

Briefe: Münsterhof 14, Zürich — Telefon 3191
offeriert mit kurzer Lieferfrist:



Servus-Riemen



Baumwolle in Kameelhaar-Gewebe.

Best bewährt. Widerstandsfähig gegen äussere Einflüsse.



Die anerkannt beste Farbe
für Innen- und Aussen-Anstriche.

Generalvertreter für die Schweiz:

G. Hässig, Neuwelt, bei Basel.

Submissions-Anzeiger.

Termin	Auskunftstelle	Ort	Gegenstand
12. Dezember	A. Stalder	Horgenbach (Thurg.)	Erbewegung und Bekiesung zur Güterzusammenlegung in Horgenbach.
14. "	Kant. Vermessungsamt	Liestal (Basel)	Erstellung zweier Feldwege in Eptingen (167 m und 950 m).
14. "	Städt. Strasseninspektorat	Zürich	Lieferung von Normal-Flick- u. Reinschotter (1150 t), sowie von Schlagsand (900 t).
15. "	Kant. Hochbauamt	Zürich	Dachdeckerarbeiten (Unterhalt) auf den Staatsgebäuden des Kant. Zürich für 1917.
25. "	Kantonsingenieur	Zug	Drainagearbeiten in den Gemeinden Zug und Baar.



Heinrich Brändli, Horgen
Asphalt-, Dachpappen- und Holzzementfabrik
 Telefon Nr. 38 liefert Telefon Nr. 38

Asphalt-Isolierplatten

für wasserdichte Eindeckungen bei: **Eisenbahnen, Strassen, Hoch- und Tiefbauarbeiten**, in nur prima Qualität, je nach Angabe der Verwendungsarten. Referenzen zu Diensten. — Fachmännische Ratschläge.
 Telegramme: **Heinrich Brändli, Horgen.**

PATENT-ANWÄLTE
E. BLUM & C^e DIPL. INGENIEURE
 GEGRÜNDET 1878 • ZÜRICH • BAHNHOFSTR. 74

Bruno Wehrli
 phototechn. Anstalt
Kilchberg b. Zürich

Vergrößerung und
 Verkleinerung von Plänen
 Landkarten, Zeichnungen
 etc. auf jeden Masstab.

PETROLEUM

Wir bitten, bei Bedarf von Petroleum für Industriezwecke Offerte von uns einzufordern.

Schweiz. Petroleum-Handel-Gesellschaft Zürich

Telephon 37.62

Anlagen: Zentral-, Ost- u. Westschweiz.

KAEGI & EGLI
 vorm. Ed. Schlaepfer & C^e
 Elektrische Unternehmungen
ZÜRICH 2

Elektrische
Kraft-Licht-Heizungs-
 Anlagen jeden Umfanges

Grosses Lager in
 Beleuchtungskörpern
 Elektromotoren
 Bügeleisen etc.etc.

Elektromech. Werkstätte
 für Neuanfertigungen
 u. Reparaturen.

H. Knobel, Zürich 6
 Weinbergstr. 53a — (vorm. i. F. Séquin & Knobel)

**Ingenieur- und Architektur-
 Bureau für modernen Fabrikbau**

Neue, patent. Hohlziegel-Dachkonstruktionen
 mit 3facher Isolierung, bei geringem Gewicht und Dacheindeckung
 neuest. Systems mit grossen Eternitplatten für flache u. steile Dächer.

Kittlose Oberlichter für alle Bauarten, mit Einglasung auf elas-
 tischer Unterlage und Doppelverglasung auf **einem** Sprossen, rost-
 frei (Patente Knobel), auch mit Verwendung von Eternit.

Neue Dach- und Wand-Konstruktionen in Eisen und
 Eternit, nach System Knobel. **Eisen-Hochbau.**

Mehr als 30jährige eigene Erfahrung im Fabrikbau,
beste Referenzen i. In- u. Ausland, prompte Bedienung.
Detaillierte Prospekte.

Telegramme: Knobel, Ingenieur, Zürich 6. Tel. 8534.

K. Schäffer
 Lager und Verkaufsstelle von
Schäffer & Budenberg G. m. b. H., Zürich
 Stampfenbachstr. 61



Ventile

Manometer

Hähne

Wasserstände

Injektoren

Kondenswasserableiter



Schluss für die Inserate je Dienstags, abends.

Drehstrom-Motoren

von 5 bis 100 PS, 50 Perioden, 110 bis 500 Volt Spannung, **sofort zu kaufen gesucht.** Offerten unter Chiffre Z. L. 5461 befördert die Annoncen-Expedition **Rudolf Mosse, Zürich, Limmatquai.**



**MODERNE KLEIDUNG
IN ALLEN PREISLAGEN
BUDGER KEHL & CO**

**BASEL BERN GENÈVE LAUSANNE
LÜZERN NEUCHÂTEL SÂ-GALLIEN
WINTERHUR ZÜRICH**

VERLANGEN SIE UNSEREN WINTERKATALOG 1916-1917

Verband Schweiz. Dachpappenfabrikanten E. G.

Verkaufs- und Beratungsstelle

Peterhof, Bahnhofstrasse 30 — **Zürich** — Peterhof, Bahnhofstrasse 30

Telephon Nr. 3636 — Telegramme: Dachpappverband

Verkaufsstelle für

**Dachpappen — Holz-Zement — Klebemassen
Filzkarton**

**Aluminiumwarenfabrik
Gontenschwil A.-G.**

Menziken (Aargau)

Fabrik-„Standard“-Marke

Aluminium

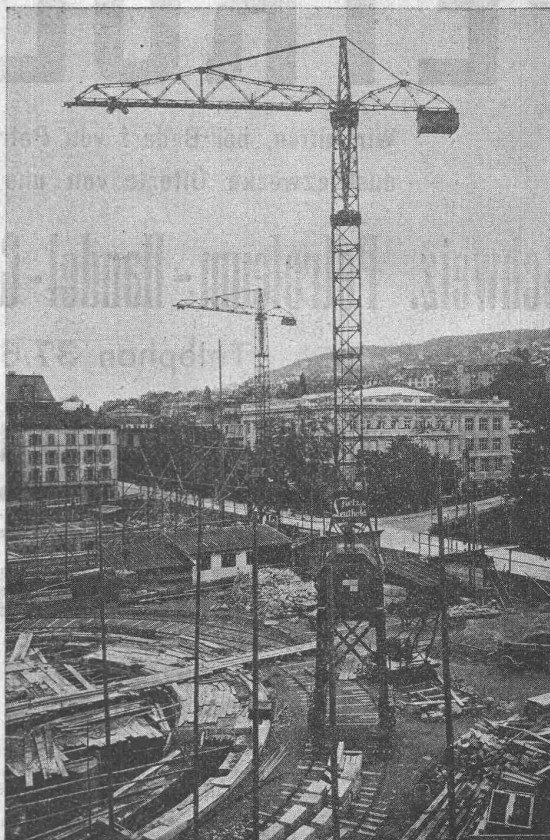
Riemenscheiben
Kochgeschirr, Sandguss
Stangen, Blech, Draht, Folien
Profile, Techn. Artikel
Präzisionsguss
Autogene Schweissung

Aluminium

Baubeschläge
Bender
OBERDORF-STR. 9. ZÜRICH.

Kittlose Glasbedachungen.
System Zimmermann
PAUL APPEL
Zürich, Limmatstrasse 55
Bern, Länggass-Str. 26

Grüiring-Krane



Fahrbare Turm-Dreh-Krane

Einmotoren-Krane neuesten Systems, bestens bewährt.

⊕ Patent. Prima Referenzen.

Im Betrieb zu besichtigen: Technische Hochschule Zürich.

F. Grüiring-Dutoit, Söhne & Cie

Konstruktionswerkstätte

Biel: Telephon 280 — Mett: Telephon 513

Verband schweizerischer Patentanwälte.

E. Imer-Schneider, Ingenieur, **Genf**
E. Blum & Co. A.-G., Ingenieure, **Zürich**
H. Kirchofer, Ingenieur, **Zürich**
 vorm. Bourry-Séquin & Co.

A. Ritter, Ingenieur, **Basel**
Ed. v. Waldkirch, Advokat, **Bern**
Naegeli & Co., Ingenieure, **Bern**
A. Mahey-Dorel, Ing., **Chaux-de-Fonds**

Patentverwertungs-Offerten

11. Die Inhaber folgender Schweizer-Patente wünschen mit schweizerischen Fabrikanten, bezw. Interessenten in Verbindung zu treten und sind gerne bereit, Lizenzen zu erteilen oder die Patente zu verkaufen:

Nr. 61925 vom 18. Dezember 1911, **Bedford & Williams**, auf: **Verfahren zur Behandlung von Oelsäure mit Wasserstoff**;

Nr. 61421 vom 18. Dezember 1911 und Zusatzpatente Nr. 63930 bis 63938, **Bedford & Williams**, auf: **Verfahren zur Behandlung von Leinöl mit Wasserstoff zwecks Gewinnung eines industriell verwertbaren Fettes**;

Nr. 58749 vom 23. November 1911, **Vickers Limited**, auf: **Verbrennungsmotor**;

Nr. 62356 vom 14. Oktober 1912, **G. Bottaro**, auf: **Procédé de préparation d'un mélange des acides stéarique, palmitique et oléique au moyen de savon**;

Nr. 69647 vom 10. Januar 1914, **J. Richard**, auf: **Verbesserte Blende für Photographie-Apparate**.

Gefl. Offerten oder Vorschläge werden durch Herrn **E. Imer-Schneider**, Ingénieur-Conseil, 8, Bd. James Fazy in **Genf**, weiterbefördert.

1. Der Inhaber des Schweizer-Patentes Nr. 35463 betreffend: **Offen zur Behandlung von Gasen und Gasgemischen mittels beweglicher elektrischer Lichtbögen**, wünscht mit schweizerischen Fabrikanten in Verbindung zu treten behufs Verkaufs des Patentes, bezw. Abgabe der Lizenz für die Schweiz, zwecks Fabrikation des Patentgegenstandes in der Schweiz.

Reflektanten belieben sich um weitere Auskunft zu wenden an das Patentanwaltsbureau **E. Blum & Co**, Bahnhofstr. 74, **Zürich 1**.

12. Die Inhaber des Schweizer-Patentes Nr. 59968 betreffend: **Mécanisme de changement de vitesse électro-magnétique à train épicycloïdal sphérique**, wünscht mit schweizerischen Fabrikanten in Verbindung zu treten behufs Verkaufs des Patentes, bezw. Abgabe der Lizenz für die Schweiz, zwecks Fabrikation des Patentgegenstandes in der Schweiz.

Reflektanten belieben sich um weitere Auskunft zu wenden an das Patentanwaltsbureau **E. Blum & Co**, Bahnhofstr. 74, **Zürich 1**.

13. Der Inhaber des Schweizer-Patentes Nr. 40165 betreffend: **Kämmaschine**, wünscht mit schweizerischen Fabrikanten in Verbindung zu treten behufs Verkaufs des Patentes, bezw. Abgabe der Lizenz für die Schweiz, zwecks Fabrikation des Patentgegenstandes in der Schweiz.

Reflektanten belieben sich um weitere Auskunft zu wenden an das Patentanwaltsbureau **E. Blum & Co**, Bahnhofstr. 74, **Zürich 1**.

14. Die Inhaber der Schweizer Patente: Nr. 67664, **Verfahren und Vorrichtung zum Vermindern des Einflusses der Leitungskapazität beim Fern-**

beeinflussen elektrischer Apparate mittels von einer Gleichstromquelle erhaltener Pulsationen;

Nr. 67665, **Elektrischer Fernschreibapparat**, wünscht mit schweizerischen Fabrikanten in Verbindung zu treten behufs Verkaufs der Patente, bezw. Abgabe der Lizenz für die Schweiz, zwecks Fabrikation der Patentgegenstände in der Schweiz.

Reflektanten belieben sich um weitere Auskunft zu wenden an das Patentanwaltsbureau **E. Blum & Co**, Bahnhofstr. 74, **Zürich 1**.

15. Die Inhaber der Schweizer-Patente:

Nr. 49904, **Verfahren zur Herstellung von porösem Bariumoxyd**;

Nr. 50074, **Verfahren zur Umwandlung von reinem, kristallisiertem Bariumhydroxyd in reines, annähernd wasserfreies Bariumhydroxyd**;

Nr. 55371, **Verfahren zur Herstellung von reinem, amorphem, wasserfreiem Bariumhydroxyd**;

Nr. 55372, **Verfahren zum Schutze des Ofenmaterials bei der Herstellung von porösem Bariumoxyd**,

wünschen mit schweizerischen Fabrikanten in Verbindung zu treten, behufs Ausübung der patentierten Verfahren in der Schweiz.

Reflektanten belieben sich um weitere Auskunft zu wenden an das Patentanwaltsbureau **E. Blum & Co**, Bahnhofstr. 74, **Zürich 1**.

16. Der Inhaber des Schweizer-Patentes Nr. 69676 betreffend: **Mécanisme planétaire de transmission de force**, wünscht mit schweizerischen Fabrikanten in Verbindung zu treten behufs Verkaufs des Patentes, bezw. Abgabe der Lizenz für die Schweiz, zwecks Fabrikation des Patentgegenstandes in der Schweiz.

Reflektanten belieben sich um weitere Auskunft zu wenden an das Patentanwaltsbureau **E. Blum & Co**, Bahnhofstr. 74, **Zürich 1**.

17. Der Inhaber der Schweizer-Patente:

Nr. 43552, **Dispositif pour produire des oscillations électriques ininterrompues**;

Nr. 44606, **Installation pour l'émission périodique de groupes d'ondes électriques par une antenne**;

Nr. 46504, **Dispositif pour produire des oscillations électriques continues**,

wünscht mit schweizerischen Fabrikanten in Verbindung zu treten behufs Verkaufs der Patente, bezw. Abgabe der Lizenz für die Schweiz, zwecks Fabrikation der Patentgegenstände in der Schweiz.

Reflektanten belieben sich um weitere Auskunft zu wenden an das Patentanwaltsbureau **E. Blum & Co**, Badenerstr. 74, **Zürich 1**.

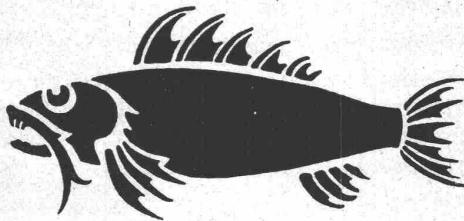
18. Der Inhaber des Schweizer Patentes Nr. 63853 betreffend: **Maschine zum Herstellen von Lochkörpern im Walzmaterial für Brücken, Dampfkessel, Schiffskörper o. dergl.**, wünscht mit schweizerischen Fabrikanten in Verbindung zu treten behufs Verkaufs des Patentes, bezw. Abgabe der Lizenz für die Schweiz, zwecks Fabrikation des Patentgegenstandes in der Schweiz.

Reflektanten belieben sich um weitere Auskunft zu wenden an das Patentanwaltsbureau **E. Blum & Co**, Bahnhofstr. 74, **Zürich 1**.

Neben unserem Prima Portland-Cement erfreut sich unser schnellbindender

Fisch-Cement

immer grösserer Beliebtheit. Dieser „Fisch-Cement“ eignet sich überall da, wo bis jetzt der französische Grenoble-Cement verwendet wurde, indem er die gleiche Bindezeit und Festigkeit besitzt.



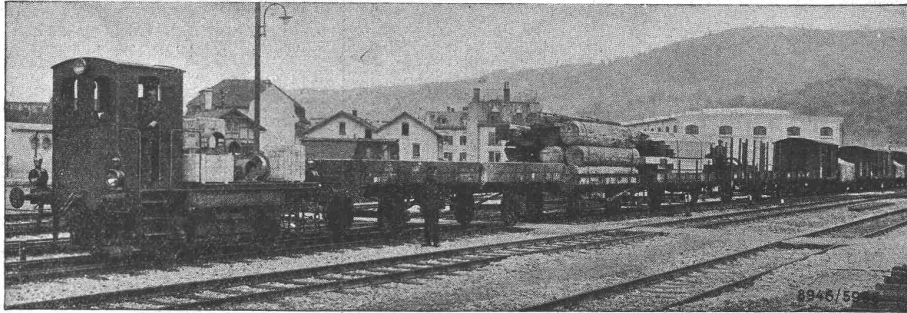
Façon Grenoble-Cement

Dagegen ist er billiger und kann bei allen Händlern und Genossen-schaften stets frisch in grössern und kleinern Posten ab Lager bezogen werden, oder durch diese direkt ab Fabrik in ganzen oder kombinierten Wagen.

Jura-Cement-Fabriken Aarau und Wildeggen.

Bei Bestellungen wolle man sich auf die „Schweizerische Bauzeitung“ beziehen.

Aktiengesellschaft
Brown, Boveri & Cie.
 Baden (Schweiz)



Akkumulatoren - Transport - Lokomotiven

für Fabrikbetrieb und Bahnhofdienst — Ausführung für alle vorkommenden Spurweiten
 Stückgüterbeförderung mit und ohne Beiwagen
 Aeusserst einfache Bedienung ohne geschultes Personal
 Stete Betriebsbereitschaft

Ladung der Batterie bei niedrigen Strompreisen
 während der Nacht
 Batterieladung ohne Wartung
 Geringe Betriebs- und Unterhaltungskosten

Unsere
**Spezial-
 Hartsteine**
 mit sehr hoher Druckfestigkeit

eignen sich vorzüglich für den Tunnel-, Stollen- und Wasserbau, sowie für andere stark beanspruchte Konstruktionen. Homogenes wasser- und frostbeständiges Mauerwerk. Rasches und sicheres Arbeiten bei grosser Ersparnis.

Einige damit ausgeführten Bauten:
 Hauenstein-Basis-Tunnel, Münster-Grenchen-Tunnel, der im Bau befindliche Simplon-Tunnel II, Sevistein-Tunnel und Rekonstruktionen zahlreicher bestehender Tunnels. Ferner Glatstollen, Riedji-Stollen etc. etc.

A.G. Hunziker & Cie Zürich, Brugg, Olten, Brig