

Objektyp: **Advertising**

Zeitschrift: **Schweizerische Bauzeitung**

Band (Jahr): **67/68 (1916)**

Heft 25

PDF erstellt am: **08.08.2024**

Nutzungsbedingungen

Die ETH-Bibliothek ist Anbieterin der digitalisierten Zeitschriften. Sie besitzt keine Urheberrechte an den Inhalten der Zeitschriften. Die Rechte liegen in der Regel bei den Herausgebern. Die auf der Plattform e-periodica veröffentlichten Dokumente stehen für nicht-kommerzielle Zwecke in Lehre und Forschung sowie für die private Nutzung frei zur Verfügung. Einzelne Dateien oder Ausdrucke aus diesem Angebot können zusammen mit diesen Nutzungsbedingungen und den korrekten Herkunftsbezeichnungen weitergegeben werden. Das Veröffentlichen von Bildern in Print- und Online-Publikationen ist nur mit vorheriger Genehmigung der Rechteinhaber erlaubt. Die systematische Speicherung von Teilen des elektronischen Angebots auf anderen Servern bedarf ebenfalls des schriftlichen Einverständnisses der Rechteinhaber.

Haftungsausschluss

Alle Angaben erfolgen ohne Gewähr für Vollständigkeit oder Richtigkeit. Es wird keine Haftung übernommen für Schäden durch die Verwendung von Informationen aus diesem Online-Angebot oder durch das Fehlen von Informationen. Dies gilt auch für Inhalte Dritter, die über dieses Angebot zugänglich sind.

Schweizerische Bauzeitung

Abonnementspreis:

Schweiz 25 Fr. jährlich
Ausland 30 Fr. jährlich

Für Vereinsmitglieder:

Schweiz 20 Fr. jährlich
Ausland 24 Fr. jährlich
sofern beim Herausgeber
abonniert wird

DES SCHWEIZ. ING.- & ARCHITEKTEN-VEREINS & DER GESELLSCHAFT EHEM. STUDIERENDER DER EIDG. TECHN. HOCHSCHULE,

WOCHENSCHRIFT

FÜR BAU-, VERKEHRS- UND MASCHINENTECHNIK.

GEGRÜNDET VON A. WALDNER, ING. HERAUSGEBER A. JEGHER, ING., ZÜRICH

Verlag des Herausgebers. — Kommissionsverlag: Rascher & Cie., Zürich und Leipzig

ORGAN

Insertionspreis:

4-gespalt. Pettzelle oder deren Raum . 30 Cts.
Haupttitelseite: 50 Cts.
Alleinige Inseraten-Annahme: Rudolf Mosse, Annoncen-Expedition, Zürich, Basel und deren Filialen und Agenturen

Eisenkonstruktionen Konstruktionswerkstätte Nidau (Bern) G. Wolf & Cie.

Für technische Vorarbeiten und Projekte
im Strassen-, Wasser- und Eisenbahnbau, sowie für Wasserversorgungen und
Bahnhöfeanlagen empfiehlt sich
Carl Frey, Ing., Reussport 3, Luzern, gew. Ing. I. Kl. der S.B.B.

Glas-Eisen-Beton

SYSTEM KEPPLER

Für Fußboden Dächer & Wände

Große Tragfähigkeit. Billig in der Herstellung. Minimale Unterhaltungskosten.
Feuerfester. Leicht zu reinigen.
Kein Anstrich nötig.

Vertreter:

Rob. Loofer, Zürich

Badener-Str. 41



Gold-Medaille
J.B.A. Leipzig
1913

Metall-Giesserei

übernimmt einschlägige Arbeiten in Bronze-, Messing- und Aluminium-Guss etc. zu billigsten Preisen bei prompter und sorgfältiger Ausführung. (Artikel für Kriegszwecke ausgeschlossen).

Neyer & Co., Metallgiesserei, Zürich 1

Usterlstrasse 1 — Telefon 6659

„GRANIT“

A.-G. H. Schulthess à Personico (Tessin)

Direktion in Lavorgo (Tessin)
Telephon Nr. 9

Zweigbureau: Eichstrasse 9, Zürich 3
Telephon Nr. 66.75

Ausgedehnte Steinbrüche und Werkplätze
bei Personico (Station Bodio), Cresciano
(Station Osogna), Tenero (Station Gordola)
und im Verzascatal.

Werkplatz f. dringende Arbeiten u. Reparaturen:
Haldenstrasse, Zürich.

Spezialität:

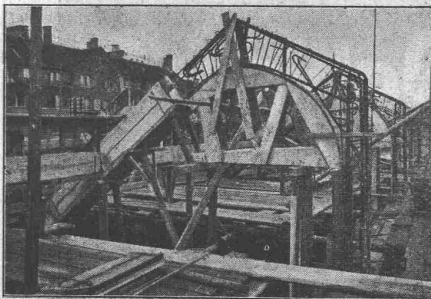
Weisser Verzascagränit

für bessere Treppenanlagen.

Lieferantin sämtlicher innerer Treppenanlagen zur
Universität Zürich, zum Naturwissenschaftlichen und
Land- und Forstwirtschaftlichen Institut der Eidgen.
Technischen Hochschule, Bezirksgebäude Zürich.

Terner & Chopard, Ingenieurbureau, Zürich

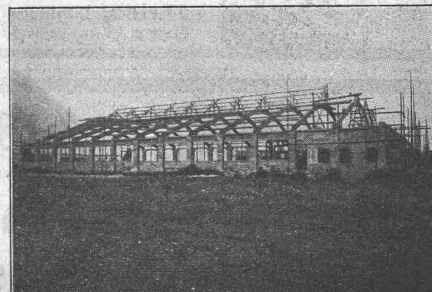
Eisenbetonbau im Hoch- und Tiefbau



Shedbau in arm. Beton der Seidenfärberei J. Meyer,
an der Limmatstrasse in Zürich 5.

Fundationen
Brückenbau
Wasserbauten
Reservoirs, Silos
Massivdecken
nach eig. bewährten Systemen
Hochbauten
aller Art

Spez. Industriebau



Neue Reparaturwerkstätte der Lötschbergbahn in Bönigen
im Bau (arm. Beton in Verbindung mit Hetzerkonstruktion).

Aus der Referenzliste ausgeführter Bauten: Neues Aufnahmegebäude der S. B. B. in St. Gallen. Land- und forstwirtschaftliches Institut an der Eidgen. Techn. Hochschule Zürich. Ueberfahrtsbrücke der Bern-Lötschberg-Simplonbahn in Spiez. Transitpostgebäude der S. B. B. in Basel. Schulhaus-Neubauten im Letten der Stadt Zürich. Neues Tramdepot auf dem Dreispitz der Basler Strassenbahnen u. a. m.

Gesucht Zement - Lieferungen nach Frankreich

von Schweizer-Firma. Offerten unter Chiffre Z. U. 5520 befördert die Annoncen-Expedit. Rudolf Mosse, Zürich, Limmatquai 34.

Asphalt-Beläge

Asphalt-Strassen

Hartguss-, Stampf- und Walzasphalt (Bitusheel)

Asphalt-Böden

für Fabriken, Gänge, Bahnperrons, Waschküchen etc.

Asphalt-Dächer

Verlangen Sie Offerten und Referenzen.

Schweizer. Strassenbau-Unternehmung A.-G.

Aeberli-Makadam- und Asphalt-Werke

Solothurn. Telephon 6.33.

Vertreter in **Bern**, Tel. 48.44 — **Luzern**, Tel. 21.02 — **St. Gallen**, Tel. 32.31 — **Zürich**, 91.40.



Rud. Maag & Cie
 Vertreter der
A.-G. Brown, Boveri & Cie.
Baden.
 Motorenlager in
 Zürich

Elektrische Licht- & Kraft-Anlagen.
 Gessnerallee 28,
 Zürich 1

TF. 3540



Kittlose Glasbedachungen.
 System Zimmermann

PAUL APPEL
 Zürich, Limmatstrasse 55
 Bern, Jän. gass-Str. 26

Sandstrahl-Gebläse
 + Patent Nr. 73612. D. R. P. a.

Kompressoren
Komplette Anlagen
 baut und liefert für alle Verhältnisse

Carl Weller & Co.
 Zürich 8



Zeichentische

verstellbar in der Höhe und in jeder Schräglage

Lichtpausapparate

für Tageslicht- und für elektrische Belichtung

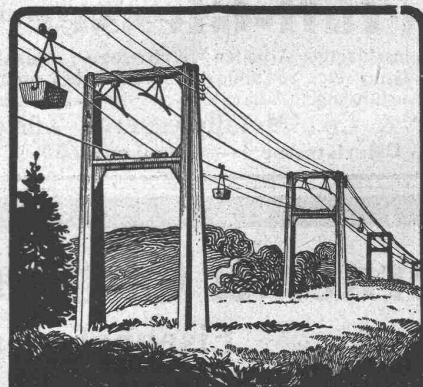
GEBRÜDER **SCHOLL**
 POSTSTRASSE 3 ZÜRICH

Gusseis. Schienenplatten

System Hanomag, D. R. P. und D. R. G.

für billige u. zweckentsprechende Geleisanlagen in Werkstätten aller Art, wie Lokomotivschuppen, Eisenbahnwerkstätten, Lokomotiv- und Waggonfabriken, Werften, Maschinenfabriken, Schächthäusern usw. liefert für Süddeutschland und die Schweiz

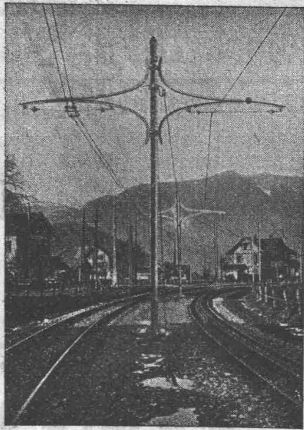
Joseph Vögele, Mannheim
 Abteilung Memagwerk



Oehler & Co
AARAU
SEILBAHN-ANLAGEN

Submissions-Anzeiger.

Termin	Auskunftstelle	Ort	Gegenstand
20. Dezember	R. Zaugg, Architekt	Bern	Arbeiten u. Lieferungen f. d. Wasserversorgung i Brüttelen u. Umgeb. (total 14 km lg.)
20. .	Fritz Stämpfli	Einschlag (Bern)	Erd- und Betonarbeiten zur Erstellung eines Feuerweihers im Einschlag-Kliswil.
22. .	Emil Altenburger, Arch.	Grenchen	Verschiedene Bauarbeiten zum Saalbau Grenchen.
26. .	Schweiz. Baudirektion	Bern	Sämtliche Bauarbeiten für die Agrikulturtechn. Anstalt Montagibert, Lausanne.
27. .	Kreisingenieur I	Zürich	Ausführung von 200 m ² Schalenpflasterung an der Limmatalstr. in O.-Engstringen.



Eisenmöbelfabrik Biglen
Bigler, Spichiger & Cie

Spezialfabrikation von
Oberleitungs- u. Ausrüstungs-Material
elektrischer Bahnen
(Leitung: Ing. Morgenthaler)

Technisches Bureau: BERN, Bahnhofplatz Nr. 1

Briefadresse: Bigler, Spichiger & Cie., Bern | Telephone Nr. 2620
Telegramme: Elektrobigen Bern

Mechanische Werkstätten | Mechanische Schreinerei
Mechanische Schlosserei | Malerei: Spritz-, Tauch- und
Gesensschmiede | Emaillier-Verfahren
Hammerschmiede | Autogene Schweisserei
Stanzeri, Presserei | Fabrikation von Massenartikeln

PATENT-ANWÄLTE
E. BLUM & C. DIPL. INGENIEURE
GEGRÜNDET 1878 • ZÜRICH • BAHNHOFSTR. 74

Gelegenheits-Elektro-
Motoren u. Maschinen
liefert mit Garantie
Elektro-Mechan.
Reparaturwerkstätte Zürich
Hardturmstr. 121, Zürich 5.
„Orion“.

OFENFABRIK
SURSEE



WASCHHERDE
FÜR
PRIVATE
HOTELS ANSTALTEN
WÄSCHEREIEN

AKTIENGESELLSCHAFT
STEHLE & GUTKNECHT
Sulzer-Zentralheizungen
BASEL
Prima Referenzen

Kündig's
Luft-technische
Anlagen
haben anerkannt
höchsten Nutzeffekt
A. Kündig, Zürich.
Landesausstellung Bern 1914 Goldene Medaille
ausschliessliche Spezialfabr.
Ventilation, Entstaubung, Trocknung.
TELEFON 3855

Siegrist & Stokar
Schaffhausen (Schweiz)
Spezialfabrik für Zeichenutensilien
Zeichentische, Parallelführung
Marke „Siesto“.

G. Rüttimann, Elektr. Unternehmungen, Zürich 3

Erstes Spezialgeschäft für

Freileitungen

Centralheizungen J. Rukstuhl, Basel

Arnold, Aschwanden & Co., Flüelen
Bau-Materialien

Quarzsand, Hartschotter, gebrochen
 von Kieselkalkstein :: **Asphalt-Sand**
 Sämtliche Sorten Sande

ED. AERNI-LEUCH, Bern
Lichtpaus- u. Plandruckanstalt

Heliographie :: Plandruck
Zinkdruck

ein- u. mehrfarbig, nach Pausen od. direkt vom Original.
Lichtpausapparate eigener bewährter Konstruktion

Vollständig neue, leistungsfähige Einrichtung.

Grosses Lager in Paus- u. Zeichnungspapieren.
 Billige Preise :: Gewissenhafte Bedienung.

A.-G. „UNION“ in Biel, Fabrik in Mett
 Erste schweiz. Fabrik für elektr. geschweisste Ketten. Pat. 27199

Ketten aller Art



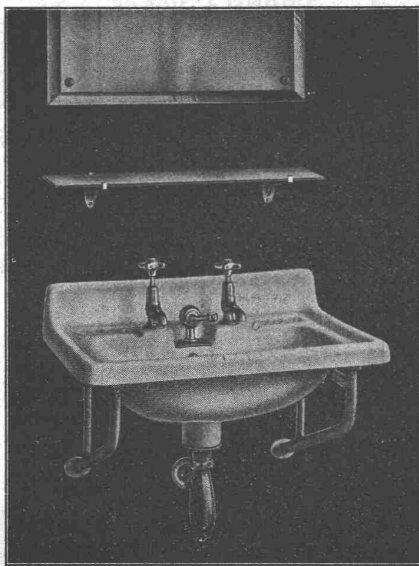
für industrielle und landwirtschaftliche Zwecke.
 Grösste Leistungsfähigkeit. Ketten von höchster Tragkraft.

NB. Handelsketten nur durch Eisenhandlungen zu beziehen.

Sanitas Zürich 4

Bäckerstrasse 52

Sanitäre Apparate en gros



Verlangen Sie Katalog B und Offerten

Ia. komprimierte und abgedrehte, blanke



Vereinigte Drahtwerke A.-G., Biel

Blank und präzisierte gezogene



jeder Art in Eisen und Stahl.

Kaltgewalzte Eisen- und Stahlbänder bis 300 mm Breite.
 Schlackenfreies Verpackungsbandeisen.

Grosser Ausstellungspreis Schweizer. Landesausstellung Bern 1914

ECONO

der ideale

Staubsauger

für Gleich- und Wechselstrom ist unübertroffen!

Einfachste Handhabung
 :: Leicht transportabel ::
 Grösste Leistungsfähigkeit



Fordern Sie Prospekt
 und Angebot

Lokalvertreter gesucht

General Vertretung für die
 Schweiz:

Schweiz. Uhren-Export A.-G.
 Solothurn

Zu verkaufen

100 Zimmertürschlösser

Typ 122, Gussdrücker, 1/2 Universal, acht Solothurner, zu Fr. 2.05, neue Ware. — Offerten unter Chiffre Z P. 5540 befördert die Annoncen-Expedition

Rudolf Mosse, Zürich,
 Limmatquai 34.

On cherche à acheter

Sacs à ciment et à chaux, clous divers, roseaux, bois de sapin

en battens madriers, poteaux pour télégraphie, téléphone et électricité. Ecrire offre et condit ons à

Monsieur H. HAIKI
 Engelberg.

Eine grössere Partie alte

Fenster

zu verkaufen

bei

Bebié & Co., Turgi.

Erwiesenermassen haben
Stellengesuche u. -Angebote
 in der
Schweiz. Bauzeitung
 stets besten Erfolg.

Emil Pfenninger & Co.
Zürich

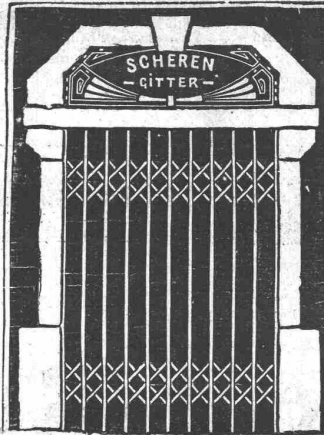
Technisches Versandgeschäft

Planschutz

Schweizer Patent 65142.

Plan-Registrator

Verlangen Sie Prospekte.



E. Rüegg

Zürich 1

Friedhofgasse-Hohepromenade
Telephon 12297

Mech. Schlosserei

Eisenkonstruktionen

Scherengitter, Stollen

etc. in solider Ausführung

Kochherd-Fabrikation

Reparaturen

Autogene Schweissanlage

Thonwerk Biebrich A.-G.

Chamottefabrik

Biebrich am Rhein.

Hochfeuerfeste u. säurebeständige Produkte.

Normal- und Façonsteine aller Art, Chamottemörtel,
Retorten, Muffeln etc., Bau kompletter Ofenanlagen.

Beste Referenzen und Zeugnisse aus der Schweiz.

K. Schäffer

Lager und Verkaufsstelle

von

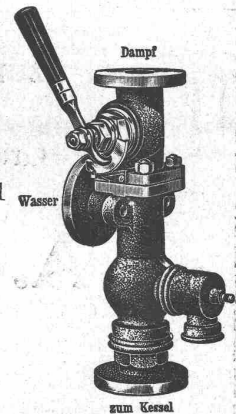
Schäffer & Budenberg

G. m. b. H.

Zürich, Stampfenbachstr. 61



Manometer
Thermometer
Hähne
Ventile
Schieber
Injektoren
Wasserstände
Pumpen



ED. ZÜBLIN & CO. A. G.

Zürich und Basel

Ingenieurbureau u. Unternehmung
für Beton- und Eisenbetonbau

Bau-Unternehmung

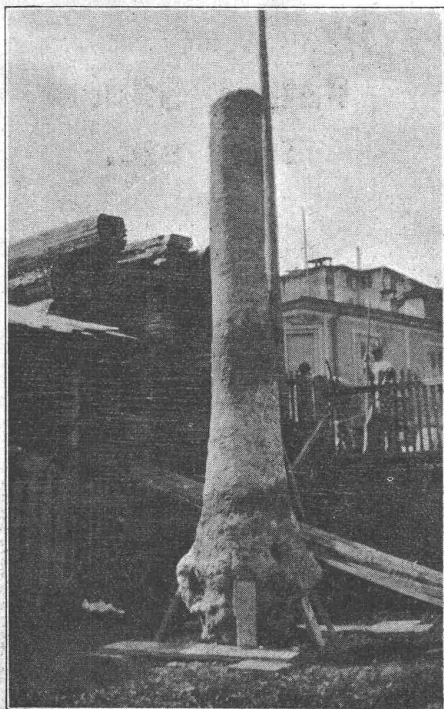
Fundierungen

mit Eisenbetonpfählen

(System Züblin)

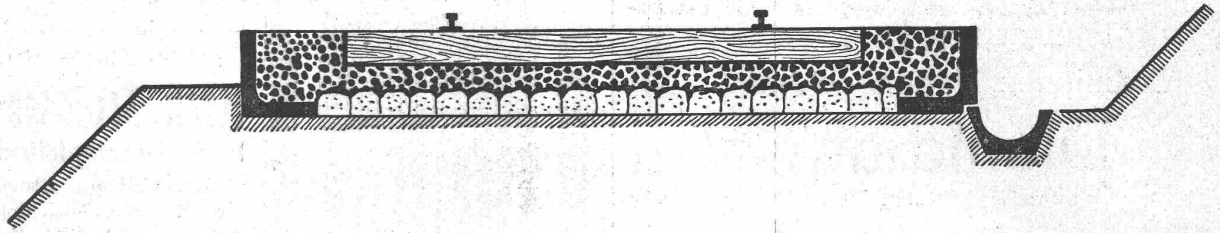
und Pressbetonpfählen

(System Wilhelmi)



Nebenstehend: Ausgegrabener Press-Betonpfahl bei einer Fundation
in St. Moritz.

Bei Bestellungen wolle man sich auf die „Schweizerische Bauzeitung“ beziehen.

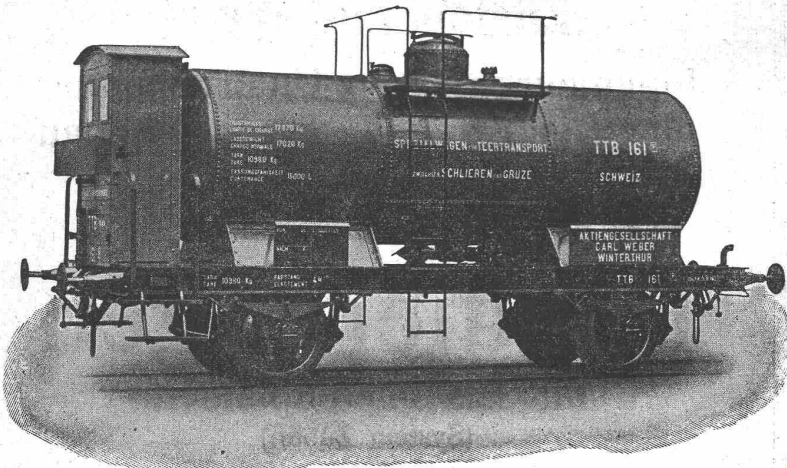


Patent-Randwinkel aus Ferro-Beton

zur Festhaltung des Schotterbettes und angebaitem
Entwässerungskanal
Grosse Raumersparnis, kein Entweichen des Schotters möglich.

A.-G. HUNZIKER & C^{IE}
Zürich-Brugg-Olten-Brig

Kessel-Wagen



für
**Petrol, Säure
Teer etc.**

Reservoirs

geschweisst oder genietet.

Kurze Lieferzeit

**SCHWEIZERISCHE
LOKOMOTIV-UND MASCHINEN-
FABRIK WINTERTHUR**