

Objektyp: **Advertising**

Zeitschrift: **Schweizerische Bauzeitung**

Band (Jahr): **67/68 (1916)**

Heft 26

PDF erstellt am: **13.09.2024**

### **Nutzungsbedingungen**

Die ETH-Bibliothek ist Anbieterin der digitalisierten Zeitschriften. Sie besitzt keine Urheberrechte an den Inhalten der Zeitschriften. Die Rechte liegen in der Regel bei den Herausgebern. Die auf der Plattform e-periodica veröffentlichten Dokumente stehen für nicht-kommerzielle Zwecke in Lehre und Forschung sowie für die private Nutzung frei zur Verfügung. Einzelne Dateien oder Ausdrucke aus diesem Angebot können zusammen mit diesen Nutzungsbedingungen und den korrekten Herkunftsbezeichnungen weitergegeben werden. Das Veröffentlichen von Bildern in Print- und Online-Publikationen ist nur mit vorheriger Genehmigung der Rechteinhaber erlaubt. Die systematische Speicherung von Teilen des elektronischen Angebots auf anderen Servern bedarf ebenfalls des schriftlichen Einverständnisses der Rechteinhaber.

### **Haftungsausschluss**

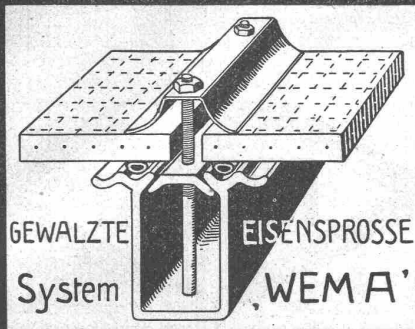
Alle Angaben erfolgen ohne Gewähr für Vollständigkeit oder Richtigkeit. Es wird keine Haftung übernommen für Schäden durch die Verwendung von Informationen aus diesem Online-Angebot oder durch das Fehlen von Informationen. Dies gilt auch für Inhalte Dritter, die über dieses Angebot zugänglich sind.

## Metall-Giesserei

übernimmt einschlägige Arbeiten in **Bronze-, Messing- und Aluminium-Guss** etc. zu billigsten Preisen bei prompter und sorgfältiger Ausführung. (Artikel für Kriegszwecke ausgeschlossen).

**Neyer & Co., Metallgiesserei, Zürich 1**  
Usterstrasse 1 — Telephon 6659

**KITTLOSE GLASDÄCHER**  
FÜR  
EINFACHE & DOPPELVERGLASUNG

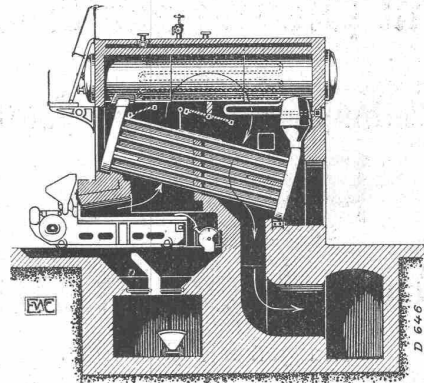


**Martin Keller**  
**ZÜRICH**  
Neu Seidenhof.

# ESCHER WYSS & C<sup>IE</sup>

Zürich A 156

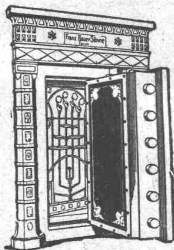
**Dampfkessel**  
jeder Art  
**Wanderroste**  
**Ueberhitzer**



31/16

## Bauer, A.-G., Zürich 6

Gegründet 1862



**Moderne Tresoranlagen**  
**Panzer Türen**  
**Kassenschränke**  
**Einmauerschränke**  
**Archiv- und Bibliothek-Anlagen**

Kataloge zn Diensten

## Drahtseilbahnen

**Elektro-u. andere**  
**Hängebahnen**  
**Kettenbahnen**  
**Kabelkrane**



**Kaiser & C<sup>o</sup> Maschinenfabrik**  
**Aktiengesellschaft, Cassel<sup>6</sup>**

Vertreter: Fritz Marti A.-G., Bern



Selbsttätiges Ueberfallwehr Osfaldet für Aamot kommunale Elektrizitätsverk (Norwegen)

### Selbsttätige Wasserspiegel-Regulierung

durch unsere patentierten selbsttätigen Ueberfallwehre und Saugüberfälle.  
:: (Nutzeffekt bis 80 Prozent). ::

### Selbsttätige Wehranlagen

### Selbsttätige Abfluss-Regulierung

für Ausgleichsweiher, Talsperren, Wasserkraftanlagen.

Bis Ende 1915 ausgeführt und im Bau:  
Ueber 1000 m Wehrbreite für ca.  
8000 m<sup>3</sup>/sek Regulierfähigkeit.

Illustrierter Katalog, Projekte und Kostenanschläge gratis.

### Stauwerke A.-G., Zürich (Schweiz)

St. Peterstrasse 15.

# Eisenkonstruktionen

Brücken, Hochbauten, Masten, Gasbehälter  
Reservoirs, Krane, eiserne Fenster etc.

## Wartmann, Vallette & Cie., Brugg.

Emil Pfenninger & Co.  
Zürich

Technisches Versandgeschäft

### Planschutz

Schweizer Patent 65142.

### Plan-Registratur

Verlangen Sie Prospekte.



**Die anerkannt beste Farbe**

für Innen- und Aussen-Anstriche.

Generalvertreter für die Schweiz:

**G. Hässig, Neuwelt, bei Basel.**

## Schweizerische Werkzeugmaschinenfabrik

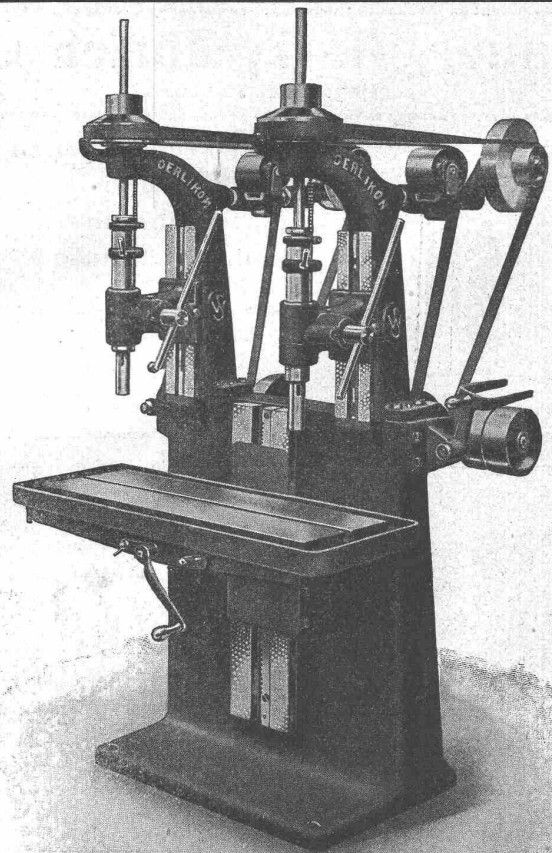
Telegramm-Adresse:  
OUTIL OERLIKON

### Oerlikon

Telephon:  
7245 } ZÜRICH  
6744 }

# Schnellauf- Bohrmaschinen

durchgehends mit  
Kugellagerungen  
ein- u. mehrspindlig, für  
Löcher bis 25 Millimeter



# BENN KUPPLUNG

Patentiert in allen Industriestaaten  
und überall als die **beste zuverlässigste** Reibungskupplung anerkannt.



Benn Kupplung Nr. 12 für 600 PS  
geliefert in eine Zementfabrik.

Reibungsflächen Eisen auf Eisen  
Keine Holzbacken  
Reibungsflächen laufen in Oel  
Vollständig geschlossen  
Reibungsflächen scheibenförmig  
Keine vorstehenden Teile

Zum Ein- oder Ausrücken bei jeder Kraft und Geschwindigkeit während  
des Betriebes.

## TRANSMISSIONEN

KOMPLETTE ANLAGEN FÜR ALLE INDUSTRIEZWEIGE.

„LENIX“-Patent-Spannrollengetriebe.  
Ausführungsrecht für die Schweiz.

SELLERSLAGER mit RINGSCHMIERUNG, mit herausnehmbarer unterer Laufscheibe, Patent als  
Stehlager, Hängelager, Wand- und Säulen-Konsollager.  
FESTE STEHLAGER mit RINGSCHMIERUNG und herausnehmbaren Weissmetall- oder Bronze-  
schalen für Massiv- und Hohlwellen.

GESELLSCHAFT der L. v. ROLL<sup>SCHEN</sup> EISENWERKE  
**EISENWERK CLUS.**

Treibriemen-, Schlauch- und Gurten-Weberei

**M. Wernecke, Stäfa**

Briefe: Münsterhof 14, Zürich — Telephon 3191  
offeriert mit kurzer Lieferfrist:

**Servus-Riemen**

Baumwolle in Kameelhaar-Gewebe.

Best bewährt. Widerstandsfähig gegen äussere Einflüsse.

**Baubeschläge**  
**F. Bender**  
OBERDORF-STR. 9. ZÜRICH.

## Aktien-Gesellschaft Conr. Zschokke

Projektierung und Ausführung von hydrau-  
lischen Werken an Flüssen und an der See

Pneumatische Foundationen  
Baggerarbeiten  
Wasserwerksanlagen

Flusskorrekturen  
Hafenmauern  
Quaibauten

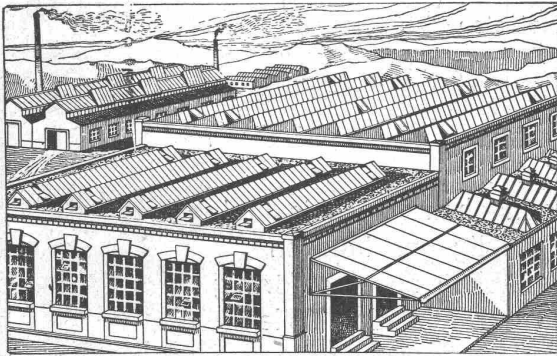
Trockendocks  
Schiffschleusen

Pariser Weltausstellung 1889: Grand Prix — Landesausstellung Bern 1914: Grosse Ausstellungspreis

Mechanische Werkstätte für eiserne Brücken und Eisenhochbau  
in Döttingen (Aargau)

General-Verwaltung in Aarau

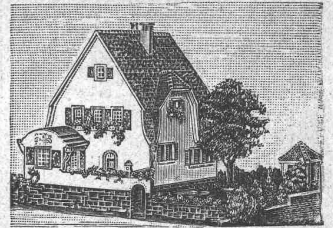
# Glasdächer u. Dachoberlichter



in kittlosen Systemen  
Einfache u. doppelte Verglasung  
Schweizer. u. ausländische Patente  
Sämtliche Spenglerarbeiten für  
Fabrikbauten

## Glasdachwerke Simon Kulli, Olten

Mechanische Bauspenglerei  
Schweizer Firma — Gegründet 1854  
Auf Wunsch Ingenieurbesuch.



## MODELLE

für Hoch- und Tiefbauten

H. Langmack

Atelier für Kartonmodelle,  
ZÜRICH, Forchstrasse 290

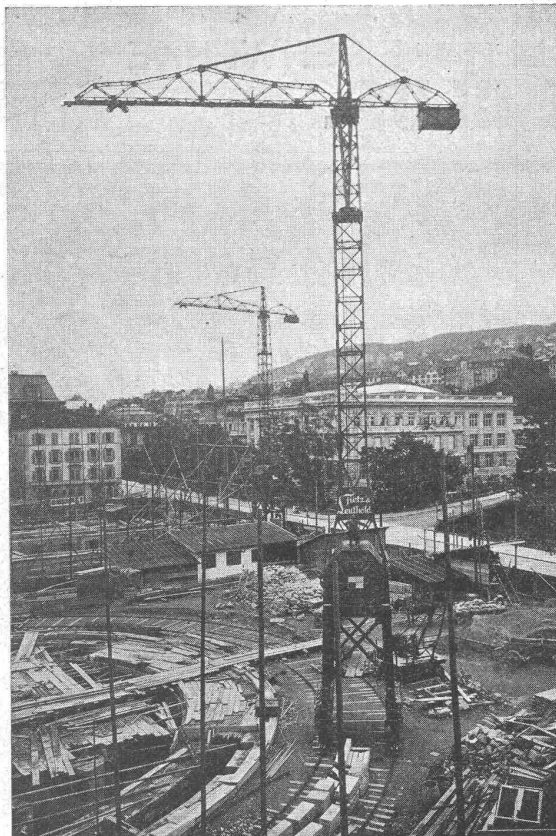
Prima Referenzen von Privaten und  
Behörden.

## Arnold, Aschwanden & Co., Flüelen

### Bau-Materialien

Quarzsand, Hartschotter, gebrochen  
von Kieselkalkstein :: Asphalt-Sand  
Sämtliche Sorten Sande

## Grüiring-Krane



### Fahrbare Turm-Dreh-Krane

Einmotoren-Krane neuesten Systems, bestens bewährt.

⊕ Patent. Prima Referenzen.

Im Betrieb zu besichtigen: Technische Hochschule Zürich.

### F. Grüiring-Dutoit, Söhne & C<sup>ie</sup>

Konstruktionswerkstätte

Biel: Telephon 280 — Mett: Telephon 513

## Schmiedeeiserne Treppen



jeder Form,  
aus ganzen  
Tafeln  
gebogen

⊕ Pat.  
D. R. G. M.

leicht  
solid  
billig

wenig Unterhalt!

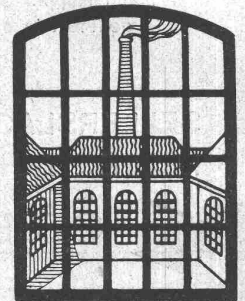
Zeichnungen und  
Berechnungen  
gratis.

## Gebr. Demuth, Baden

:: Blechblegearbeiten ::

## MODELLE

für Hoch-, Tief- und Wasse-bau.  
PAPIERMODELL-ATELIER.  
Fliederstr. 15, J. SCHAER, Zürich 6.



## SCHMIEDEISERNE ..FENSTER..

W. KOCH & C<sup>o</sup>  
ZÜRICH

ABTEILUNG EISENBAU



## Luft-technische Anlagen

haben anerkannt  
höchsten Nutzeffect

### A. Kündig, Zürich.

Landesausstellung Bern 1914. Goldene Medaille

ausschliessliche Spezialfabr.  
Ventilation, Entstaubung, Trocknung.

TELEFON 3855

## Schweizerische Turngerätefabrik Alder-Fierz & Gebr. Eisenhut Küsnacht bei Zürich

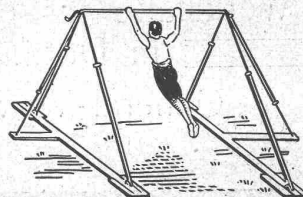
### Turngeräte aller Art

für Schulen, Vereine  
und Private

Uebernahme kompletter  
Einrichtungen für Turn-  
hallen und -Plätze

### Telephon

Man verlange Preis-  
Courant



**Elektrische Uhren**  
**„MAGNETA“**  
 (Zürich)  
 Weltbekanntes Schweizerfabrikat

**J. BÜCHI, Dipl. Ing.**

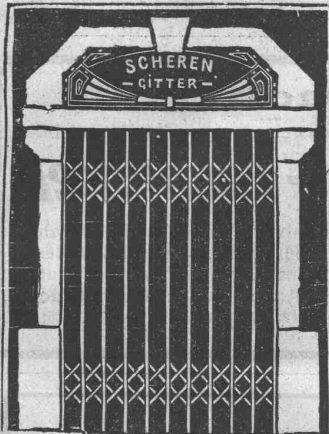
Freiestrasse 6 — ZÜRICH 7.

Konsult. Ingenieur für

**Wasserkraftanlagen**  
**Wasserbauten**

Projektierung, Bauleitung, Beratungen,  
 Expertisen.

Ausgedehnte Erfahrungen in Projektierung, Bau  
 und Betrieb von grossen Wasserkraftanlagen.



**E. Rüegg**

Zürich 1

Friedhofgasse-Hohepromenade  
 Telefon 12297

**Mech. Schlosserei**  
**Eisenkonstruktionen**

Scherengitter, Stollen  
 etc. in solider Ausführung

**Kochherd-Fabrikation**

Reparaturen

Autogene Schweissanlage

**Grösserer Kalksteinbruch**

mit vollständiger neuer Einrichtung zum Zerkleinern und Sortieren  
 des Steines nebst Kompressor-Anlage, Rollbahngeleise etc. im Kanton  
 Aargau nahe Eisenbahnstation zu sehr günstigen Bedingungen sofort

**zu verkaufen.**

Offerten unter Chiffre Vc. 6955 Q. an Publicitas A.-G., Basel.

**ZENTRALHEIZUNGEN**

erstellen

**MOERI & C<sup>E</sup>** Zentralheizungsfabrik  
**LUZERN.**

**Elektro-Mechan.**  
**Reparatur - Werkstätte**

**Zürich**

**BURKHARD & HILTPOLD**

Hardturmstrasse 121 — Fabrik Orton

Telegr.: Elektromechan. Zürich 5 Telephone: Nr. 8355

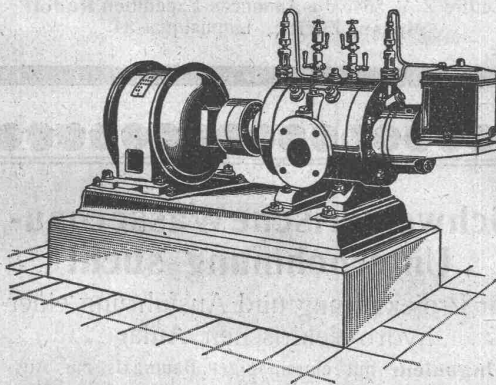
Tramhaltestelle Hardstrasse.

Reparatur, Umwicklung, Instandstellung, Umtausch,  
 Kauf, Verkauf und Vermietung elektrischer Maschinen,  
 Motoren, Transformatoren etc. etc.

**Neu!**

**Rotierende Kompressoren und Vakuumpumpen**

für Drücke bis 8 Atm. resp. Vakuum bis 99 Prozent.



**Neu!**

Direkte Kupplung mit Elektromotoren oder Riemen-  
 betrieb.

Ruhiger Gang, Luftförderung ohne Stösse.

Keine Ventile oder andere Steuerorgane.

Geringe Abnutzung infolge der patentierten Ent-  
 lastungsringe.

Grösste Betriebssicherheit bei geringster Wartung.

Kleinster Raumbedarf, geringe Gewichte, daher über-  
 all aufstellbar, auch fahrbar.

Geringe Kosten für Anschaffung, Fundamente und  
 Montage.

Prospekte und Kostenvoranschläge auf Verlangen.

**Neu!**

**SCHWEIZERISCHE**  
**LOKOMOTIV- UND MASCHINEN-**  
**FABRIK WINTERTHUR**

**Drehstrom-Motoren**

von 5 bis 100 PS, 50 Perioden, 110 bis 500 Volt Spannung, **sofort zu kaufen gesucht.** Offerten unter Chiffre Z. L. 5461 befördert die Annoncen-Expedition **Rudolf Mosse, Zürich, Limmatquai.**

## On demande pour Constantinople Contre-maître d'usine à gaz

sujet suisse de préférence ayant suivi les cours de l'école industrielle et connaissant la mécanique, un peu l'électricité et ayant des notions de dessin. Préférence sera donnée à un gazier connaissant les fours à manutention mécanique et qui s'engagera à apprendre la langue turque. Ecrire références sérieuses et prétentions éventuelles à la **Direction du Gaz de Stamboul à Constantinople.**

**Ziegeleirektor, erste Kraft**

sowohl im Betrieb, im Bureau, als auch im Verkehr mit Kunden für grosse Aktienziegelei in Nordwest-Ungarn **gesucht**, Kenntnis einer slavischen Sprache erwünscht, jedoch nicht Bedingung. — Angebote mit Beschreibung des Lebenslaufes, Referenzen, Ansprüchen an **Schulz'sche Dampfziegelei Aktiengesellschaft, Budapest VII., Aréna-ut 80.**

## Gesucht Betriebsingenieur

als Assistent der Betriebsleitung einer schweizer. Maschinen-Fabrik, erfahren und routiniert in Lohn- und Akkordwesen, modernen Bearbeitungsmethoden, Serlenfabrikation etc. Bewerber mit amerikanischer Praxis bevorzugt. Curriculum vitae, mit Angabe der Gehaltsansprüche, Referenzen, Militärverhältnisse und Bellage von Zeugniskopien und Photographie unter Chiffre Z. S. 5543 an die Annoncen-Expedition **Rudolf Mosse, Zürich, Limmatquai 34.**

On cherche pour la France ingénieur  
spécialiste

**POMPES CENTRIFUGES**

h. et b. pression.

Offres avec références sous chiffres Z. N. 5563 à l'Agence de Publicité **Rudolf Mosse, Zurich, Limmatquai 34.**

**Dampfmaschine**

von 200 PS, mit drei Dampfkesseln und allem Zubehör, alles in sehr gutem Zustande

**zu verkaufen.**

Interessenten wollen sich melden unter Chiffre Z. H. 5508 an die Annoncen-Expedition **Rudolf Mosse, Zürich, Limmatquai 34.**

**Offene Zeichnerstelle**

Bei grossem Elektrizitätswerk der deutschen Schweiz ist auf dem technischen Bureau die Stelle eines Maschinenzehners zu besetzen. Verlangt wird abgeschlossene Zeichner-Lehrzeit in einer Maschinenfabrik der Elektrizitätsbranche oder in einem Elektrizitätswerk und muss der Bewerber befähigt sein, Werkzeugzeichnungen etc. nach Angabe selbständig ausarbeiten zu können. Anmeldungen ohne diese Qualifikation unnütz. Offerten unter Chiffre M. 5100 Z. an **Publicitas A.-G., Zürich.**

**Gesucht**

für das Oifertbureau einer schweizerischen Maschinenfabrik

**Ingenieur oder Techniker**

womöglich mit mehrjähriger Erfahrung in der Kältebranche. Offerten mit Angabe der Gehaltsansprüche, sowie des frühestmöglichen Eintrittstermines und mit Zeugnisabschriften unter Chiffre Z. H. 5684 befördert die Annoncen-Expedition **Rudolf Mosse, Zürich, Limmatquai 34.**

Eine Metallwarenfabrik der Zentralschweiz sucht für beabsichtigte Um- und Neubauten einen tüchtigen, im Fabrikbau erfahrenen, energischen

**Architekten u. Bauführer**

zu baldigem Eintritt. Bureau und Wohnung würden in Bauplatznähe zur Verfügung gestellt. Offerten mit Angabe des Bildungsganges, bisheriger Tätigkeit und Gehaltsansprüche befördert unter Chiffre Z. V. 5646 die Annoncen-Expedition **Rudolf Mosse, Zürich, Limmatquai 34.**

**Schweizerische Wasserbau-Unternehmung sucht**

für Projektierung und Ausführung einer hydro-elektrischen Anlage:

- 1 **Ingenieur** mit einschlägiger Baupraxis zur Ausarbeitung von Detailkonstruktionen in Eisen.
- 1 **Ingenieur** zur Bearbeitung von Detailplänen für Eisenbeton.
- 1 **Ingenieur** mit Praxis im Wasserbau und Druckluftgründungen für den Bauplatz.
- 2 **jüngere Ingenieure als Bauführer**, wovon einer guter Statiker sein soll mit Praxis im Eisenbetonbau.

Eintrittstermin Januar 1917, event. nach Uebereinkunft. Anmeldungen mit Zeugniskopien und Angabe der Gehaltsansprüche befördert unter Chiffre Z. F. 5631 die Annoncen-Expedition **Rudolf Mosse, Zürich, Limmatquai 34.**

**S.I.A.**

Stellen-Vermittlung des Schweiz. Ing.- und Arch.-Vereins, Tiefenhöfe 11, Zürich.

(Bewerber wollen Anmeldebogen verlangen).

**S.I.A.**

**Schweiz: Ingenieur oder Techniker**, Statiker für Eisenbeton mit Kenntnissen in Eisenkonstruktion, 446

**Maschinen-Ingenieur oder Techniker** mit Kenntnissen in Elektrotechnik, für dauernde Stellung, 464

**Stellen suchen:**

Architekten, Ingenieure und Techniker verschiedener Branchen, total 35.

## Gesucht Zeichner

für techn. Bureau einer chemischen Fabrik. Bewerber belieben Offerten mit Angaben bisheriger Tätigkeit und Gehaltsansprüchen nebst Bild einzureichen unt. Chiff. F. 8608 Y. an Publicitas A.-G., Bern

## Ingenieur

militärpflichtig, mit Praxis in Bahn-, Strassen- u. Brückenbau, sucht dauernd oder vorübergehend Beschäftigung. Offerten unter Chiffre Z. H. 5658 befördert die Annoncen-Expedition **Rudolf Mosse, Zürich**, Limmatquai 34.

## Schweizer

zur Zeit in Deutschland, sucht Stellung als Zeichner od. Techniker perfekt in Skizze, Detail, Entwurf, Perspektive und Aquarell, die neuzeitlichen und historischen Stilarten beherrschend. Mehrjährige Praxis als Schreiner. Offert. unt. Chiffre Z. W. 5697 befördert die Annoncen-Expedition **Rudolf Mosse, Zürich**, Limmatquai 34.

## Architekt

mit Hochschulbildung, 12 Jahre praktische Tätigkeit, künstlerisch und technisch durchgebildet, sucht Stellung. Ia. Referenzen und Photos selbständig ausgeführter Bauten stehen zur Verfügung. Offerten unter Chiffre Z. U. 5695 befördert die Annoncen-Expedition **Rudolf Mosse, Zürich**.

## Bautechniker

militärfreier Schweizer, 25 Jahre alt, mit guter Praxis in Entwurf, Bauführung u. Abrechnung gröss. Bauten, sucht geeignete Stellung. Anfragen unter Chiffre Z. E. 5555 befördert die Annoncen-Expedition

**Rudolf Mosse, Zürich**, Limmatquai 34.

Für Bearbeitung von **Wasserkraftprojekten** wird nach München ein militärfreier

## Ingenieur und ein Techniker oder Zeichner

zum baldigen Eintritt **gesucht.**

Sauberes und sicheres Arbeiten Bedingung. Offerten mit Gehaltsansprüchen, Zeugnisabschriften u. Musterarbeiten erbeten unt. M.F. 6856 an die Annoncen-Expedition **Rudolf Mosse, München**.

## Gesucht Architekt

künstlerisch befähigt, auf Anfang Januar 1917 für die Dauer von 2 Monaten. Offerten mit Gehaltsansprüchen und Skizzen unter Chiffre Z. K. 5710 befördert die Annoncen-Expedition **Rudolf Mosse, Zürich**, Limmatquai 34.

## Vertreter

gesucht

vorzüglich in der Zentralschweiz, zum Besuch von Baugeschäften und Sägereien. **Lohnende Beschäftigung.** Offerten an **S.W. Post restante Interlaken.**

## Vertreter

für

## Patentneuheiten

Wir suchen für den Vertrieb patentierter Neuheiten fürs **Bau-fach** tüchtige und gut eingeführte Vertreter. Reflektanten erfahren Näheres durch **Arno Schmidt & Co, Seelingsstadt** bei Werdau in Sachsen.

## Bauingenieur

Diplom E. T. H., der die drei Landessprachen beherrscht, militärfrei, **sucht Anfangsstellung** bei bescheidenen Ansprüchen. — Offerten unter Chiffre Z. U. 5720 befördert die Annoncen-Expedition **Rudolf Mosse, Zürich**.

## Zu verkaufen

### 100 Zimmertürschlösser

Typ 122, Gussdrücker, 1/2 Universal, acht Solothurner, zu Fr. 2.05, neue Ware. — Offerten unter Chiffre Z. P. 5540 befördert die Annoncen-Expedition **Rudolf Mosse, Zürich**, Limmatquai 34.

## Zu verkaufen

### I- u. U- Eisenabfälle

bis zu 3 m Länge in allen Profilen, sowie

### Streckmetall

in diversen Dimensionen für armierte Betonbauten. Gefl. Offert. unter Chiffre Z. U. 5645 befördert die Annoncen-Expedition **Rudolf Mosse, Zürich I**, Limmatquai 34.

## On cherche à acheter

Sacs à ciment et à chaux, clous divers, roseaux, bois de sapin en battens madriers, poteaux pour télégraphie, téléphone et électricité. Ecrire offre et conditions à

**Monsieur H. HÄCKI Engelberg.**

**Erfindungs-Patente**  
Marken-Muster- & Modell-Schutz im In- u. Ausland  
**H. KIRCHOFER** vormals Bourry-Séquin & Co. ZÜRICH  
1880 Gegründet

## Zu kaufen gesucht

ein

## Drehstrommotor

ca. 20 PS, 520 Volt, 50 Per., 1450 Touren, komplet mit Anlasser und Schalter.

**Mech. Fassfabrik Rheinfelden Akt.-Ges. Rheinfelden.**

## Zu verkaufen

ca. 350 Meter

## Stahl-Draht-Seil

14 mm Durchmesser (gebrauchte). Offerten an **Hotel Gerber Terminus, Aarau.**



## 1 WATT- & 1/2 WATT-DRAHTLAMPEN

Erstklassiges Schweizer Fabrikat

Gezogener Leuchtdraht nach eigenem Verfahren hergestellt

Goldene Medaille S.L.A.B. 1914

## LICHT A.-G. ZUG

Fabrik in Goldau

## ED. AERNI-LEUCH, Bern

### Lichtpaus- u. Plandruckanstalt Heliographie :-: Plandruck Zinkdruck

ein- u. mehrfarbig, nach Pausen od. direkt vom Original. **Lichtpausapparate eigener bewährter Konstruktion**

Vollständig neue, leistungsfähige Einrichtung.

Grosses Lager in Paus- u. Zeichnungspapieren. Billige Preise :-: Gewissenhafte Bedienung.



Aktiengesellschaft

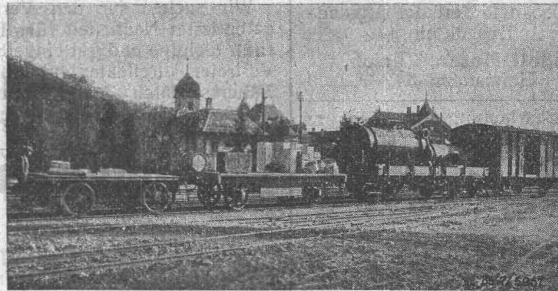
**Brown, Boveri & Cie.**

Baden (Schweiz)

Stückgüterbeförderung  
ohne besonderen Bei-  
wagen

Aeusserst einfache  
Bedienung ohne ge-  
schultes Personal

Stete Betriebsbereitschaft



Ladung der Batterie bei  
niedrigen Strompreisen  
während der Nacht

Batterieladung  
ohne Wartung

Geringe Betriebs- und  
Unterhaltungs - Kosten

**Selbstfahrende Akkumulatoren-Plattformwagen**

für Fabrikbetrieb und Bahnhofdienst

Ausführung für alle vorkommenden Spurweiten

**ZENTRALHEIZUNGSFABRIK**

Zentralheizungen und  
Ventilations - Anlagen  
aller Systeme.

Spezialabteilung  
für sanitäre Installa-  
tionen.

Dampfkochkessel  
eigener bewährter  
Konstruktionen.

∴ **TERMA A-G BERN** ∴

**G. Rüttimann, Elektr. Unternehmungen, Zürich 3**

Erstes Spezialgeschäft für

**Freileitungen**