

Objektyp: **Advertising**

Zeitschrift: **Schweizerische Bauzeitung**

Band (Jahr): **67/68 (1916)**

Heft 1

PDF erstellt am: **08.08.2024**

Nutzungsbedingungen

Die ETH-Bibliothek ist Anbieterin der digitalisierten Zeitschriften. Sie besitzt keine Urheberrechte an den Inhalten der Zeitschriften. Die Rechte liegen in der Regel bei den Herausgebern. Die auf der Plattform e-periodica veröffentlichten Dokumente stehen für nicht-kommerzielle Zwecke in Lehre und Forschung sowie für die private Nutzung frei zur Verfügung. Einzelne Dateien oder Ausdrucke aus diesem Angebot können zusammen mit diesen Nutzungsbedingungen und den korrekten Herkunftsbezeichnungen weitergegeben werden. Das Veröffentlichen von Bildern in Print- und Online-Publikationen ist nur mit vorheriger Genehmigung der Rechteinhaber erlaubt. Die systematische Speicherung von Teilen des elektronischen Angebots auf anderen Servern bedarf ebenfalls des schriftlichen Einverständnisses der Rechteinhaber.

Haftungsausschluss

Alle Angaben erfolgen ohne Gewähr für Vollständigkeit oder Richtigkeit. Es wird keine Haftung übernommen für Schäden durch die Verwendung von Informationen aus diesem Online-Angebot oder durch das Fehlen von Informationen. Dies gilt auch für Inhalte Dritter, die über dieses Angebot zugänglich sind.

Schweizerische Bauzeitung

Abonnementspreis:
Schweiz 25 Fr. jährlich
Ausland 30 Fr. jährlich

Für Vereinsmitglieder:
Schweiz 20 Fr. jährlich
Ausland 24 Fr. jährlich
sofern beim Herausgeber
:: abonniert wird ::

DES SCHWEIZ. ING.- & ARCHITEKTEN-VEREINS & DER GESELLSCHAFT EHEM. STUDIERENDER DER EIDG. TECHN. HOCHSCHULE

WOCHENSCHRIFT

FÜR BAU-, VERKEHRS- UND MASCHINENTECHNIK

GEGRÜNDET VON A. WALDNER, ING. HERAUSGEBER A. JEGHER, ING., ZÜRICH

Verlag des Herausgebers. — Kommissionsverlag: Rascher & Cie., Zürich und Leipzig

ORGAN

Insertionspreis:

4-gespalt. Petitzeile oder deren Raum . . . 30 Cts.
Haupttitelseite: 50 Cts.
Alleinige Inseraten-Annahme: Rudolf Mosse, Annoncen-Expedition, Zürich, Basel und deren Filialen und Agenturen

Thonwerk Biebrich A.-G.

Chamottfabrik

Biebrich am Rhein.

Hochfeuerfeste u. säurebeständige Produkte.

Normal- und Façonsteine aller Art, Chamottmörtel, Retorten, Muffeln etc. Bau kompletter Ofenanlagen.

Beste Referenzen und Zeugnisse aus der Schweiz.

A. Werner-Graf, Winterthur

Spezialgeschäft für Erstellung von

Boden- u. Wandplatten-Belägen.

Kunstglasurplatten. Wandbrunnen.
Glasierte Schüttsteine.

Goldene Medaille Landesausstellung Bern 1914.

Elektro-Mechan. Reparatur-Werkstätte

ZÜRICH

BURKHARD & HILTPOLD

Hardturmstrasse 121 — Fabrik Orion

Telegr.: Elektromechan. Zürich 5 Telephone: Nr. 8355

Tramhaltestelle Hardstrasse.

Reparatur, Umwicklung, Instandstellung, Umtausch, Kauf, Verkauf und Vermietung elektrischer Maschinen, Motoren, Transformatoren etc. etc.

BENZ

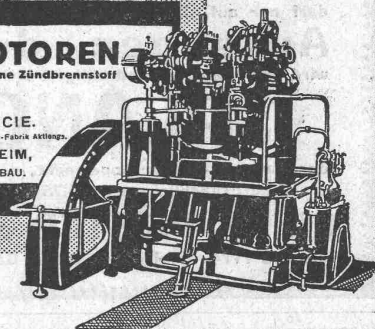
DIESEL-MOTOREN

für GASÖL und TEERÖL ohne Zündbrennstoff

BENZ & CIE.

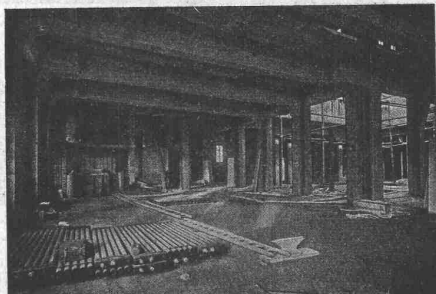
Badische Automobil- u. Motoren-Fabrik Aktienges.

MANNHEIM,
MOTORENBAU.



Terner & Chopard, Ingenieurbureau, Zürich

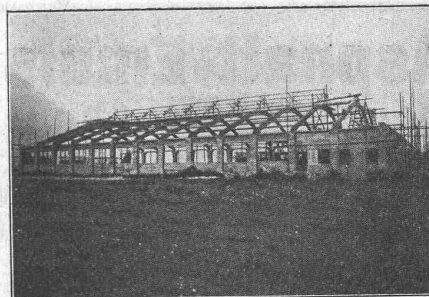
Eisenbetonbau im Hoch- und Tiefbau



Hôtel Bellevue-Palace Bern im Bau. Rahmenbinder im Erdgeschoss.

Fundationen
Brückenbau
Wasserbauten
Reservoirs, Silos
Massivdecken
nach eigenen bewährten Systemen
Hochbauten
aller Art

Spez.: Industriebau



Neue Reparaturwerkstätte der Lötschbergbahn in Bönigen im Bau (arm. Beton in Verbindung mit Hetzerkonstruktion).

Aus der Referenzliste ausgeführter Bauten: Neues Aufnahmegebäude der S. B. B. in St. Gallen. Land- und forstwirtschaftliches Institut an der Eidgen. Techn. Hochschule Zürich. Ueberfahrtsbrücke der Bern-Lötschberg-Simplonbahn in Spiez. Transitpostgebäude der S. B. B. in Basel. Schulhaus-Neubauten im Letten der Stadt Zürich. Neues Tramdepot auf dem Dreispitz der Basler Strassenbahnen u. a. m.

International. Ideen-Wettbewerb zur Erlangung von Entwürfen für einen Bebauungsplan der Stadt Zürich und ihrer Vororte.

Einlieferungsfrist: 30. Juni 1917.

Für höchstens fünf Preise sind Fr. 65000 ausgesetzt, für Ankäufe weitere Fr. 15000, welche auch zur Erhöhung der Preise verwendet werden dürfen. — Das Wettbewerbsprogramm wird auf Wunsch unentgeltlich geliefert. — Die Unterlagen mit Wettbewerbsprogramm können beim Tiefbauamt der Stadt Zürich, Zürich I, Stadthaus, gegen Einzahlung von Fr. 100 bezogen werden. Werden sie binnen vier Wochen unbeschädigt zurückgesandt, so werden Fr. 80 zurückerstattet. — Vom 20. Dezember 1915 bis 31. Januar 1916 sind sämtliche Wettbewerbsunterlagen und die vorhandenen Bebauungs- und Uebersichtspläne der Stadt Zürich und der Vororte im nördlichen Verbindungsgang des 3. Stockwerkes des Stadthauses in Zürich I zur Besichtigung ausgestellt.

ZÜRICH, den 15. Dezember 1915.

DER VORSTAND DES BAUWESENS I.

Linoleum

darf nur auf glatte, trockene Unterlage verlegt werden. Das Ausebnen der Böden wird auf einfachste und billigste Weise rasch bewerkstelligt mit

PLANOLIN

das, nur mit Wasser angemacht, sofort erhärtet und trocknet. 5 kg Probetüchchen Fr. 3.75 franko gegen Nachnahme.

CH. H. PFISTER & Co., BASEL

Telephon 1114 — Telegr. Pfisterco, Basel — Leonhardsgraben 34

Ad. Sigrist-Schreiner, Basel

Bruderholzstrasse 18 — Telephon 5975

Beratender Zivil-Ingenieur

für Heizungs- und Lüftungs-Anlagen.

Asphalt-Emulsion A. G. Zürich

Rämistrasse Nr. 5 — Telephon Nr. 4674

ISOLIERUNGEN für Hoch- und Tiefbau, gegen Wasser, Temperatur und Schall

Flache BEDACHUNGEN für Fabriken, Terrassen etc.

Fugenlose BODEN

Asphalte und deren Produkte, Goudron Pflasterkitt

Mörtelzusatz

Isolierstoff „MAMMUT“, Dachpappen

Preislisten

Prospekte

Referenzen

Sponagel & Co., Zürich

Baumaterialien

Spezialgeschäft für keramische **Boden- und Wandbeläge**
Kunstglasurplatten : Wandbrunnen
Mutz-Keramik.

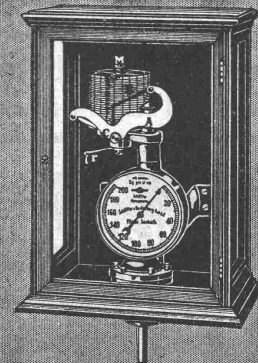
Generalvertreter erstklassiger Fabriken.
Kunstgerechte Ausführung der Versetzarbeiten durch eigene, geschulte Facharbeiter.

Kataloge und Preislisten zu Diensten.
Reichhaltige Muster-Ausstellung Sihlquai 139—143.

SCHÄFFER & BUDENBERG

FILIALE SEEBACH

Fein- und Dekoration Berlin.



Manometer, Zugschraube, Thermometer mit und ohne Registrierung.
Unentbehrliche Instrumente für Maschinen- u. Dampfessel-Betrieb.

Leitungsstangen

aus prima Bergholz, gemäss eidg. Vorschriften, mit Kupfervitriol imprägniert, liefert die **Imprägnier-Anstalt E. Lüthi, Burgdorf**

RIPOLIN

Die anerkannt beste Farbe

für Innen- und Aussen-Anstriche.

Generalvertreter für die Schweiz:

C. Hässig, Neuwelt, bei Basel.

Submissions-Anzeiger.

| Termin | Auskunftstelle | Ort | Gegenstand |
|------------------|--|-----------------------------|---|
| 4. Januar 12. | U. Coray, Architekt Städt. Hochbauamt | Laax (Graubünden) Zürich | Alle Bauarbeiten und die Eisenlieferung zum Schulhaus-Neubau in Schlans. Alle Bauarbeiten zur Friedhof-Erweiterung Sihlfeld. |



Heinrich Brändli, Horgen

Asphalt-, Dachpappen- und Holzzementfabrik

Telephon Nr. 38 liefert Telephon Nr. 38

Asphalt-Isolierplatten

für wasserdichte Eindeckungen bei: **Eisenbahnen, Strassen, Hoch- und Tiefbauarbeiten**, in nur prima Qualität, je nach Angabe der Verwendungsarten, Referenzen zu Diensten. — Fachmännische Ratschläge.
Telegramme: **Heinrich Brändli, Horgen.**

Patentverkauf oder Lizenzabgabe

Die Inhaber des Schweizer Patentes Nr. 59968, betreffend:

Mécanisme de changement de vitesse électro-magnétique à train épicycloïdal sphérique

wünschen mit schweizerischen Fabrikanten in Verbindung zu treten behufs Verkaufs des Patentes, beziehungsweise Abgabe der Lizenz für die Schweiz. — Reflektanten belieben sich um weitere Auskunft zu wenden an das Patent-anwaltsbureau E. Blum & Co, Bahnhofstrasse 74, **Zürich 1.**

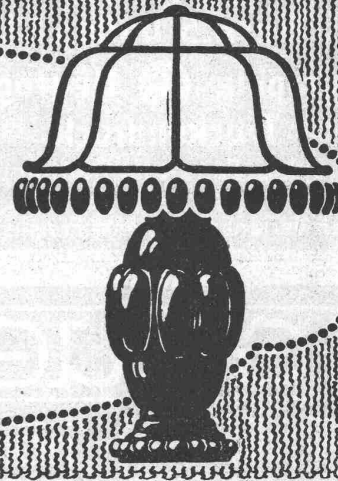
B.-A.-G.

Schweizerische
Broncewarenfabrik A.-G.
Turqi

Verkaufs- und Musterlager

Caspar Escherhaus - **Zürich** - Stampfenbachstr. 1b

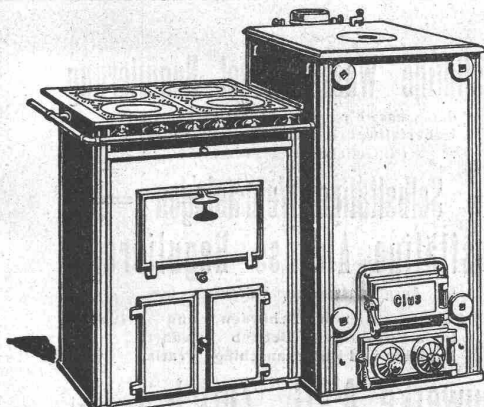
Telephon 8308



Bern
Grand Prix
1914

Alleinige Inseratenannahmestelle der „Schweizerischen Bauzeitung“ ist die Firma Rudolf Mosse, Zürich und ihre sämtlichen Filialen im In- und Ausland.

GESELLSCHAFT DER LUDW. VON ROLL'SCHEN EISENWERKE
· FILIALE: **EISENWERK CLUS** KT. SOLOTHURN ·



Man verlange Broschüre Nr. 113 über
Cluser Centralheizungsartikel.

CLUSER HEIZKESSEL

für Warmwasser- und Niederdruck-Dampfheizung
sowie für gewerbliche Anlagen.

Bewährtes System.

Einfache Bauart und Aufstellung.

Bequeme Reinigung während dem Betriebe.

Radiatoren, 55 verschiedene Modelle.

Rippenröhren und Rippenheizkörper, Wärmeplatten, Ventile,
Formstücke, gusseiserne und schmiedeiserne Flanschen.

Zu beziehen durch die Installationsfirmen.

Koch & C^{ie}, Baumaterialien-Handlung, Basel

Telephon: Nr. 2977

vormals E. Baumberger & Koch

Telegr.-Adr.: Asphalt Basel



::: Falconnier's Glasbausteine :::

aus geblasenem Glase

Glas-Prismen und -Reflektoren

bringen Tageshelle in dunkle Räume



Schürmann's Anker-Eisen

aus Siemens-Martin-Flusselsen. Werden auf der Baustelle kalt verarbeitet.

Nagelbare Bims-Dübelsteine

aus besonders geeignetem, präpariertem Bimsstein in schweizer. Backsteinformat 24 x 12 x 6 cm.

SCHWEIZ.

LICHTPAUSANSTALTEN A.-G.

Auf der Mauer 4 **ZÜRICH** Auf der Mauer 4

Filialen in **Bern, St. Gallen & Luzern**

Heliographie  **Negrographie**

Spezialität: **Trockendruck** (Plandruck)

Heliographie-Paus- und Zeichenpapiere
Lichtpaus-Apparate

Man verlange Muster u. Preislisten.

Drahtseilbahnen

Elektro-u. andere
Hängebahnen
Kettenbahnen
Kabelkrane



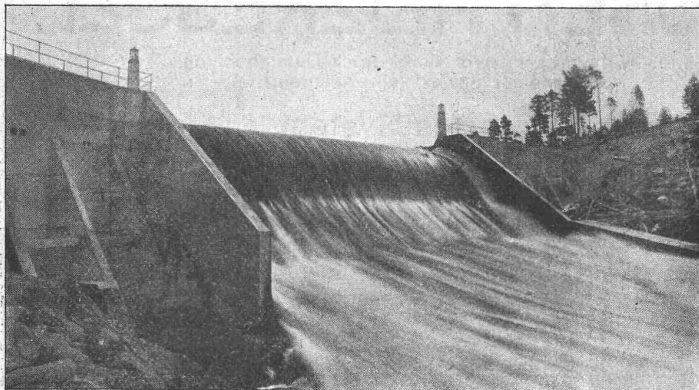
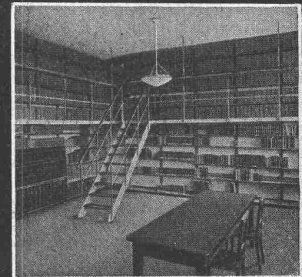
**Kaiser & Co Maschinenfabrik
Aktiengesellschaft, Cassel**

Vertreter: Fritz Marti A.-G. Bern

F. GAUGER & CO. ZÜRICH



ROLLADEN aus STAHLBLECH
EISENCONSTRUKTIONEN
SCHAUFENSTERANLAGEN
WELLBLECHBAUTEN
SCHEERENGITTER
ARCHIVANLAGEN PAT. SYST.



Selbsttätiges Ueberfallwehr Osfaldet für Aamot kommunale Elektrizitätsverk (Norwegen)

Selbsttätige Wasserspiegel-Regulierung

durch unsere patentierten selbsttätigen Ueberfallwehre und Saugüberfälle.
::: (Nutzeffekt bis 80 Prozent). :::

Selbsttätige Wehranlagen

Selbsttätige Abfluss-Regulierung

für Ausgleichswehrei, Talsperren usw.

Erste Referenzen von Behörden und Privaten.
In mehrjährigem Betrieb bewährt.
Projekte und Kostenanschläge gratis.

Stauwerke A.-G., Zürich (Schweiz)

St. Peterstrasse 15.