

Objektyp: **Advertising**

Zeitschrift: **Schweizerische Bauzeitung**

Band (Jahr): **67/68 (1916)**

Heft 6

PDF erstellt am: **12.07.2024**

Nutzungsbedingungen

Die ETH-Bibliothek ist Anbieterin der digitalisierten Zeitschriften. Sie besitzt keine Urheberrechte an den Inhalten der Zeitschriften. Die Rechte liegen in der Regel bei den Herausgebern. Die auf der Plattform e-periodica veröffentlichten Dokumente stehen für nicht-kommerzielle Zwecke in Lehre und Forschung sowie für die private Nutzung frei zur Verfügung. Einzelne Dateien oder Ausdrucke aus diesem Angebot können zusammen mit diesen Nutzungsbedingungen und den korrekten Herkunftsbezeichnungen weitergegeben werden. Das Veröffentlichen von Bildern in Print- und Online-Publikationen ist nur mit vorheriger Genehmigung der Rechteinhaber erlaubt. Die systematische Speicherung von Teilen des elektronischen Angebots auf anderen Servern bedarf ebenfalls des schriftlichen Einverständnisses der Rechteinhaber.

Haftungsausschluss

Alle Angaben erfolgen ohne Gewähr für Vollständigkeit oder Richtigkeit. Es wird keine Haftung übernommen für Schäden durch die Verwendung von Informationen aus diesem Online-Angebot oder durch das Fehlen von Informationen. Dies gilt auch für Inhalte Dritter, die über dieses Angebot zugänglich sind.

August Wolfsholz Presszementbau Akt.-Ges. Berlin W. 9, Königin Augustastr. 8 u. Wien I, Rathausstr. 2

Abteilung A.: Tief- und Wasserbau.

Wiederherstellung u. Verstärkung schadhafter Bauwerke, :-: Brücken, Pfeiler und Fundamente :-:
Trockenlegung und Sicherung von Tunnels, :-: Stollen, Schächten und Grundbauten :-:
Dichtung von Docks, Schleusen, Brunnen, Gas- und Hochbehältern, Sperrmauern und Dämmen :-:

Abteilung B.: Hochbau.

Sanierung einsturzdrohender Baudenkmäler und Monumentalbauten
Standfestmachung und Besserung wankender Hochbauten, Türme und Kirchen
Schutz von Gebäuden gegen Bergwerkschäden und Erdbebewegungen
Trockenlegung nasser Mauern mittelst Durchsägung und eingepresster Isolierschichten

Abteilung C.: Gründungsarbeiten.

Fundierung schwerer Maschinen-Fundamente — **Staumauern und Wehrbauten** nach eig. Bauverfahren **Versteinerungen** d. Untergrundes
Pressbetonpfähle
Zementinpressungen — Bohrarbeiten

In- und ausländische Patente. — Erste Empfehlungen.

Bedeutende Lastkraftwagenfabrik Norddeutschlands

sucht zu möglichst sofortigem Eintritt für die Konstruktion von Spezialfahrzeugen mit motorisch betriebener Kippvorrichtung, Windwerk, Strassenreinigungs-Vorrichtung etc. einen

erfahrenen Ingenieur od. Techniker

flotten Zeichner. Ausführliche Angebote mit erschöpfender Auskunft über Bildungsgang, bisherige Tätigkeit, frühesten Eintritt und Gehaltsansprüche unter Chiffre B. W. 20619 an Postfach 20008, Zürich.

PATENT-ANWÄLTE
E. BLUM & C° Dipl. Ingenieure
GEGRÜNDET 1878 · ZÜRICH · BAHNHOFSTR. 7A



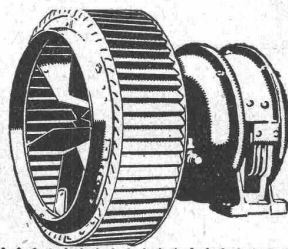
CLICHÉS
A. SULZER & C°
ZÜRICH
TELEPH. 2912

G. Meidinger & Co., Basel

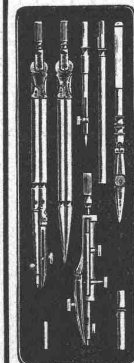
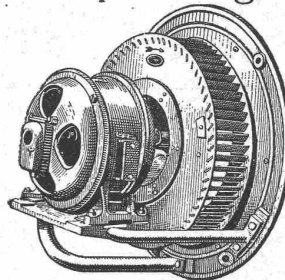
Spezialfabrik für Elektromotoren, elektrische Betriebe

Ventilatoren und Entstaubungs-Anlagen

Zentrifugal-Ventilatoren für alle Bedürfnisse der Industrie, geräuschlos laufend, mit garantiert geringstem Kraftverbrauch
Luftfilter, Lüftungs- und Entstaubungs-Anlagen
Trocknungs-, Entnebelungs- u. Spänetransportanlagen



Hochdruck-Ventilatoren für Schmelzfeuer, Cupolöfen, Schmelzöfen, Orgelgebläse.
Elektromotoren

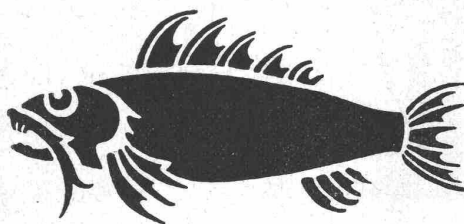


Präzisions-Reisszeuge
Clemens Riefler
Nesselwang u. München (Bayern)
Gegründet 1841.
Illustr. Preisliste kostenfrei.
Die Zirkel der echten Rieflerreisszeuge sind am Kopf mit dem Namen Riefler gestempelt.
In Zürich-Oerlikon bei J. Hallauer.

Neben unserem Prima Portland-Cement erfreut sich unser schnellbindender

Fisch-Cement

Immer grösserer Beliebtheit. Dieser „Fisch-Cement“ eignet sich überall da, wo bis jetzt der französische Grenoble-Cement verwendet wurde, indem er die gleiche Bindezeit und Festigkeit besitzt.

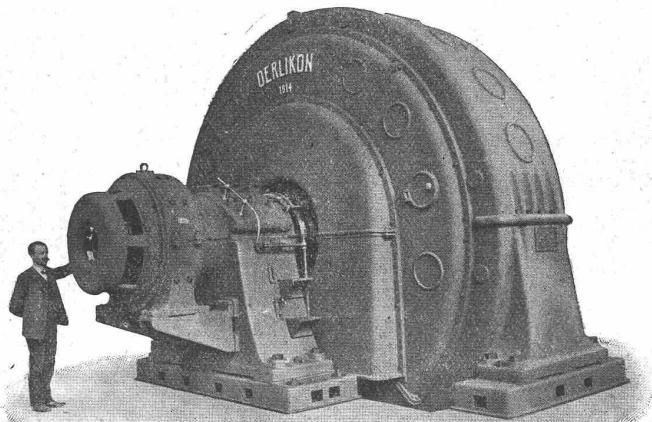


Façon Grenoble-Cement

Dagegen ist er billiger und kann bei allen Händlern und Genossenschaften stets frisch in grösseren und kleinern Posten ab Lager bezogen werden, oder durch diese direkt ab Fabrik in ganzen oder kombinierten Wagen.

Jura-Cement-Fabriken Aarau und Wildegg.

MASCHINENFABRIK



6500 kVA-Drehstromgenerator für Aarlisfos, 6000 Volt, 50 Per.,
187,5 Umdrehungen per Minute.

Gleichstrom-, Wechselstrom- und
Drehstrom-

Generatoren

für

Beleuchtung, Kraftübertragung,
Bahnbetrieb und Elektrolyse.



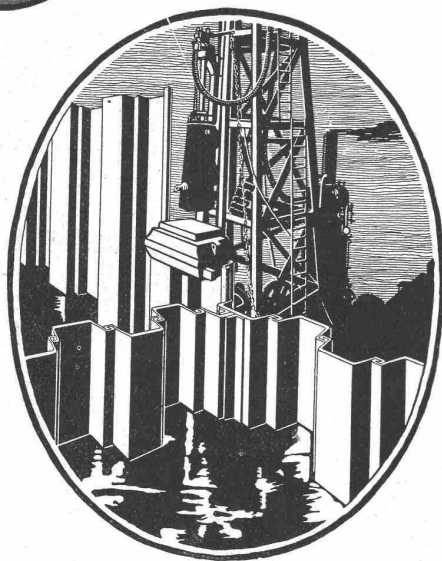
Ingenieurbesuch, sachverständige Beratung,
Offerten, Spezialdruckschriften und Referenzen auf
Anfrage kostenlos.

TELEGR-ADR:
USINE OERLIKON

OERLIKON

OERLIKON
BEI ZÜRICH

Deutsch-Luxemburgische Bergwerks- und Hütten-A.-G.



Nietlose Spundwandeseisen System „Larssen“

Vertreter für die Schweiz:
Julius Schoch & Co., Zürich
Rüdenplatz 5, 7, 9.

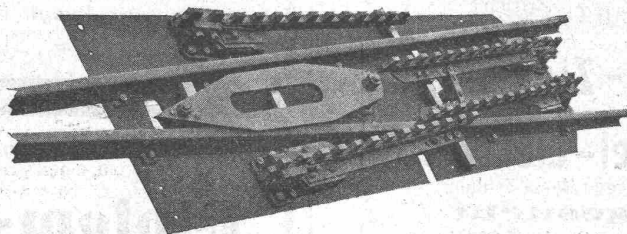


Abteilung: Dortmunder Union



Ateliers de Constructions Mécaniques de Vevey, Suisse

Aiguilles et Changements - Aiguilles
anglaises pour tous systèmes de voie



Fourni aux C. F. F. chaque année depuis 1911

Chemins de fer Bex-Gryon-Villars en 1910
Chemins de fer Aubonne-Allaman en 1907

Tramways Lausannois 1907, 1911
Chemins de fer de la Gruyère 1907, 1911

Bautechniker, Architekten auch Eisenbetoningenieure

zum Entwurf und Bauleitung eines umfangreichen
Industriebetriebes nach Oesterreich

per sofort gesucht.

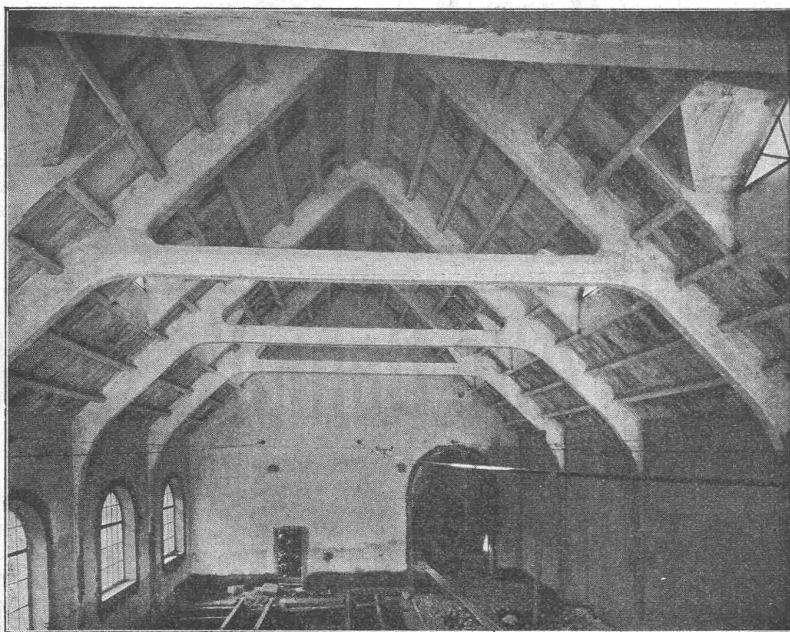
Offerten unter „W. T. 9857“ an
Rudolf Mosse, Wien I, Seilerstätte 2.

Technikum des Kantons Zürich in Winterthur

Fachschule für Bautechniker, Maschinentechniker, Elektrotechniker, Chemiker, Tiefbautechniker, Eisenbahnbeamte und Handel. Die Aufnahmeprüfung des Sommersemesters findet am 17. April 1916 statt. — Der Unterricht beginnt am Ostersdienstag den 25. April 1916. Anmeldungen sind bis spätestens den 28. Februar an die Direktion des Technikums zu richten. Programme und Anmeldeformulare werden gegen Rückporto zugesandt.

Die Direktion des Technikums.

ED. ZÜBLIN & C^{IE}.



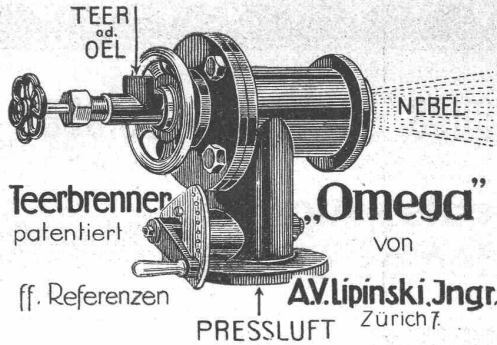
Remise der Chur-Arosa-Bahn in Chur. — Dachkonstruktion in Beton.

ZÜRICH BASEL

Ingenieurbureau
Bauunternehmung

SPEZIALITÄT:

Beton- und Eisenbetonbau
Fabrikanlagen
Verwaltungsgebäude
Remisen
Brücken
Viadukte
Fundationen
etc. etc.



Backer - Keilnuten - Ziehmaschine

La Pointe Raumnadel - Ziehmaschine

mit kürzester Lieferfrist gegen Kassa-Zahlung
zu kaufen gesucht.
 Gfl. Angebote zu richten unter Chiffre D. 207 G.
 an die Schweiz. Annoncen-Expedition
 Haasenstein & Vogler, St. Gallen.

Eiserne Röhren

in jeder Grösse für
 Hochdruck - Wasserleitungen
 Turbinenanlagen
 Luftdruckleitungen und
 Ventilationsröhren, Bogen
 Formstücke
 Reduktionen, T-Stücke etc.
 Bohrröhren f. Tiefbohrungen
 Blechreservoirs
 Blechkamine etc.
 fabriziert und liefert

**Röhrenfabrik
 L. Wild, Muri**

(Aargau).
 Lager in gusseisernen u. Mannes-
 mann-Muffenrohr und Flanschen-
 rohr, Turbinen, Schieber.

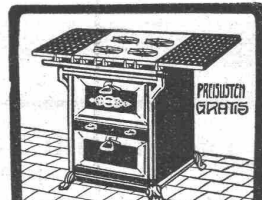


„Sika“

ist das beste Wasser- u. Feuchtigkeits-
 Schutzmittel, widersteht über 60 m
 Wasserdruck. Man verlange Referenzen.
 Prospekte und Besuch

Ausführung mit Garantie.
 Wasserdurchlässige Böden und Wände
 werden mit schnellziehender „Sika“ ver-
 dichtet.

Kaspar Winkler & Co.,
 ZÜRICH 5,
 Neugasse 99 — Telephone 7462
 Telegramme: „Sika“.
 Ausland-Vertreter gesucht.



**OFENFABRIK
 SURSEE**

**GASHERDE
 IN ALLEN GRÖSSEN**

*Nachweisbar
 sparsamste
 leistungsfähigste
 aller Systeme*

**Chamotte-Dinaswerke
 Homburg (Pfalz) G. m. b. H.**

vorm. Gebr. Kiefer Gegr. 1874
**Feuer- u. säurefeste Fa-
 brikate** jeder Art, in jeder
 Form, zu jedem Zweck.
Spezialität: Hochbrennische
 Steine und Mörtel.
Rohmaterialien a. eigenen
 Gruben: Sande, Klebsande, Tone,
 höchster Feuerbeständigkeit.
 60 000 Tonnen Jahresleistung.

Vertreten durch
 Herrn Ig. Salis, Zürich 6

Für unser neu erbautes **Grosskraftwerk** suchen wir
 tüchtige, in **Hochspannungsbetrieben** erfahrene

Elektromonteuere

zu sofortigem Eintritt. Angebote unter Angabe der
 Lohnansprüche und Beifügung von Lebenslauf und
 Zeugnisse erbeten an

**Elektrowerke Aktiengesellschaft, Betriebsleitung Zschor-
 newitz, Post Gräfenhainichen, Kr. Bitterfeld, Pr. Sachsen.**

Gesucht

für eine Fabrik für Kranbau und Wehrein-
 richtungen der Mittel schweiz ein selbständiger
 und leistungsfähiger

Statiker für Eisenkonstruktionen

für dauernde Anstellung. Bewerber wollen
 ihre Angaben (Nationalität, Alter, Bildungs-
 gang, bisherige Tätigkeit, Gehaltsansprüche)
 gefl. unter Chiffre Z. H. 533 an die Annoncen-
 Exped. **Rudolf Mosse, Zürich, Limmat-
 quai 34.** senden.

Für mein **technisches Bureau für Ingenieurbauten** suche
 ich einen jungen, unverheirateten

Diplom-Ingenieur

welcher befähigt ist, Entwürfe für Anschlussgleise und Indu-
 striebahnen, sowie Tiefbauten aufzustellen und mich bei Ab-
 wesenheit zu vertreten. Fertigkeit in Terrainaufnahmen und
 im Nivellieren erforderlich. Meldungen mit **Zeugnisabschriften**,
 Lebenslauf, Photographie und Gehaltsansprüche an **R. Müller**,
 Kgl. Eisenbahnbaupinspektor a. D., **Dresden-A., Schnorrstr. 8 II.**

Jüngerer

Tiefbautechniker

zur Anfertigung von Abrechnungen und zeichnerischen
 Arbeiten zum **sofortigen Antritt gesucht.** Bewer-
 bungen mit Lebenslauf und Zeugnisabschriften sind
 unter Angabe der Gehaltsforderungen, der Militärver-
 hältnisse und unter Beifügung eines Bildes zu richten an
Philipp Holzmann & Cie., G. m. b. H., Danzig
 Hansaplatz 13.

Tüchtiger, jüngerer

INGENIEUR

zu sofortigem Eintritt in das Konstruktionsbureau einer
 grossen schweizer. Unternehmung **gesucht.**
 Bewerber müssen praktische Erfahrungen im Maschinen-
 und allgemeinen Fabrikbau besitzen und die Ausführung
 solcher Anlagen leiten können.

Offerten mit Photographie, Lebenslauf und Zeugnisab-
 schriften unter Nennung der Gehaltsansprüche sind zu
 richten unter Chiffre Z. W. 422 an die Annoncen-Exped.
Rudolf Mosse, Zürich, Limmatquai 34.

Alte Dampfkessel

Wir sind Käufer von alten Dampfkesseln, ohne irgend-
 welche Armaturen, zur Lagerung von flüssigen Roh-
 stoffen. Offerten unter Angabe der Blechstärke und
 des Volumeninhaltes erbeten an die

**Schweiz. Viscosegesellschaft A.-G.
 Emmenbrücke.**

Stellen-Vermittlung des Schweiz. Ing.- und Arch.-Vereins. — Sekretariat Tiefenhöfe 11 (Paradeplatz), Zürich.
(Bewerber wollen Anmeldebogen verlangen. Stellensuchende zahlen Einschreibgebühr nur bei Separat-Ausschreibung).

Offene Stellen:

In der Schweiz: Für sofort: **Ingenieur-Konstrukteur**, Hochschulbild., erfahren a. d. Gebiet der Hartzerkleinerung u. Transporteinricht. **286**
Für sofort: 1 bis 2 jüngere **Masch.-Techniker**, flotte Zeichner für Detailkonstruktionen, Papiermaschinenbau. **304**
Jüngerer, tüchtiger, theoretisch vorgebildeter **Konstrukteur** für Eismaschinenbau. **306**

In der Schweiz: **Techniker** für Eisenkonstruktionen (Hoch- und Brückenbau), geübter Zeichner auf Werkpläne. **320**
Im Ausland: Erfahrene **Ingenieure und Konstrukteure** für Transmissions- und Gasbau. **262**
Erfahrene **Ingenieure**, speziell für pneumat. Fundationen, Tunnelbau, Erdbetriebe und Betonbau. **310**

Stellen suchen:

Junger **Ingenieur**, Statiker, in grosser Unternehmung (Eisenbahnbau) tätig gewesen, sucht ähnl. Stellung. Ev. Kapitalbeteiligung. **735**
Dipl. Bau-Ingenieur, 5 Sprachen sprech., für Wasser- und Eisenbahnbau. **741**
Dipl. Bau-Ingenieur mit Erfahrungen im Wasserbau, pneum. Fundationen, Konstrukt. in arm. Beton und Eisenbrückenbau. **747**

Zivil-Ingenieur, Leiter von öffentl. Arbeiten, sprachenkundig, sucht Lebensstellung. Öffentl. Arbeiten, arm. Beton usw. **755**
Junger, dipl. **Bauingenieur**, mit Praxis im Eisenbahnbau, auf Bureau oder Bauplatz. **765**
Ferner: **Architekten, Ingenieure und Techniker** aller Branchen, total 93.

Hochbau- und Eisenbeton-Techniker

27 Jahre, Schweizer, gewandt auf Bureau u. Baustelle, sprachenkund.

sucht

auf 1. April oder früher
Engagement.

Offerten unter Chiffre Z. D. 454 an die Annoncen-Expedition

Rudolf Mosse, Zürich,
Limmatquai 34.

Architekt-Bauführer

sucht auf März 1916 od. später **Stellung** in Architekturbureau od. Baugeschäft der Schweiz oder Deutschland. Genannter ist selbstständiger Bauleiter u. Bauführer und mit allen einschlägigen Arbeiten vertraut. Offerten unter Chiffre Z. Z. 250 an d. Ann.-Exp.

Rudolf Mosse, Zürich,
Limmatquai 34.

Architekt Bauführer

sucht für sofort oder später **dauernde Stellung** in Architekturbureau oder Baugeschäft der Schweiz oder Süddeutschland. Selbständige, energische Kraft, la Zeugnisse. Auf Wunsch ev. Beteiligung. Offerten unt. Chiff. Z. F. 531 an die Annonc.-Exped.

Rudolf Mosse, Zürich,
Limmatquai 34.

Aus dem Militärdienst entlassener tüchtiger

Bauführer

dipl. Bautechniker, 25 Jahre alt, sucht auf 1. März **Stellung**. Prima Zeugnisse. Offert sind erbeten unt. Chiff. Z. B. 576 an die Annoncen-Expedition

Rudolf Mosse, Zürich.

Bautechniker

gewesener Bauführer, auch im Baugeschäftsbetrieb erfahren, mit Zeugnissen und Referenz., **sucht Stelle**. Gefl. Offerten sub Chiff. Zag. E. 9 an die Annonc.-Exped.

Rudolf Mosse, Bern.

Zu kaufen gesucht:

Ein noch guterhaltener zylindr.

Lichtpaus-Apparat

für elektr. Belichtung.

Belichtungsfläche ca. 110×165 cm. Offerten mit Angabe des Preises, sowie einer kurzen Beschreibung des Apparates erbeten unter Chiffre Z. A. 501 an die Annoncen-Expedition

Rudolf Mosse, Zürich,
Limmatquai 34.

Zu verkaufen: Grösser. Quantum Stahldraht

4×5 mm Querschnitt. Gefl. Anfragen sub Chiffre Z. R. 367 an die Annoncen-Expedition

Rudolf Mosse, Zürich,
Limmatquai 34.

Dieselmotor

Zu verkaufen vollständige guterhaltene Dieselmotoren-Anlage, 120 HP., mit Drehstrom-Generator, 120 V 50 P und allem Zubehör. Anfragen sub R. 240 X. an die **Schweiz. Annoncen-Expedition A.-G.**, Haasenstein & Vogler, in Bern.

MODELLE

für Hoch-, Tief- und Wasserbau. PAPIERMODELL-ATELIER. Fliegerstr. 15, J. SCHAER, Zürich 6.

B 4

Asphalt-Emulsion als bester Mörtelzusatz für vollständig wasserdichte Verputze. **Bestes Mittel gegen Grundwasserandrang.**

Asphalt-Emulsion A. G.
Zürich

Rämistr. 5 — Tel. 4674

Patente

werden zu bescheidenen Bedingungen zuverlässig und **promptest verwertet**. Offerten unter Chiffre Z. C. 553 an die Annonc.-Expedition

Rudolf Mosse, Zürich,
Limmatquai 34.

Gebrauchte

Eisenbahnschwellen

Zirka 6000 Stück gebrauchte Schwellen für 70 cm Spurweite sind Umstände halber sehr billig abzugeben. Dimensionen: Länge 120 bis 130 cm. Querschnitt: 10/12 bis 12/15. Auskunft erteilt

Hektor Egger, Langenthal.

Zu verkaufen Waldung

etwa zwei Jucharten schöne schlagbare

Abfuhr äusserst günstig. Schriftliche Offerten bis 14. Februar an

Wwe. Gamper

Wiesenthal

b. Rosenthal-Wängli, Thurgau.

Patentverkauf oder Lizenzabgabe

Der Inhaber des Schweizer Patentes Nr. 49728, betreffend:

„**Einrichtung zum Regeln der Abflussmengen aus einem Staubecken mit veränderlichem Wasserspiegel**“,

wünscht mit schweizerischen Fabrikanten in Verbindung zu treten behufs Verkaufs des Patentes, bezw. Abgabe der Lizenz für die Schweiz, zwecks Fabrikation des Patentgegenstandes in der Schweiz.

Reflektanten belieben sich um weitere Auskunft zu wenden an das Patentanwaltsbureau **E. Blum & Co**, Bahnhofstr. 74, Zürich 1.

Bauland

In grösserer aufblühender Gemeinde am Zürichsee, mit mässigem Steuerfuss, Vorort v. Zürich, nahe Schiff- und Bahnstation, an zentraler Lage, sind zu günstigen Bedingungen ca. 1800 m² Bauland zu **verkaufen**. Offerten erbeten unter Chiffre Z. W. 597 an die Annoncen-Expedition

Rudolf Mosse, Zürich,
Limmatquai 34.

Patentverkauf oder Lizenzabgabe

Die Inhaberin des Schweizer Patentes Nr. 63470, betreffend:

„**Pneumatische Bremse mit motorisch angetriebener Pumpe**“, wünscht mit schweizerischen Fabrikanten in Verbindung zu treten behufs Verkaufs des Patentes, bezw. Abgabe der Lizenz für die Schweiz, zwecks Fabrikation des Patentgegenstandes in der Schweiz.

Reflektanten belieben sich um weitere Auskunft zu wenden an das Patentanwaltsbureau **E. Blum & Co**, Bahnhofstr. 74, Zürich 1.

Patentverkauf oder Lizenzabgabe

Die Inhaber des Schweizer Patentes Nr. 64234, betreffend:

„**Verfahren zur Konzentration von verdünnten Säuren**“, wünscht mit schweizerischen Fabrikanten in Verbindung zu treten behufs Verkaufs des Patentes, beziehungsweise Abgabe der Lizenz für die Schweiz, zwecks Fabrikation des Patentgegenstandes in der Schweiz.

Reflektanten belieben sich um weitere Auskunft zu wenden an das Patentanwaltsbureau **E. Blum & Co**, Bahnhofstr. 74, Zürich 1.

Techn. Bücher

über Wasser-Brückenbau u. Statik von Ing. zu **kaufen gesucht**. Offerten unter Z. C. 353 an die Annoncen-Expedition

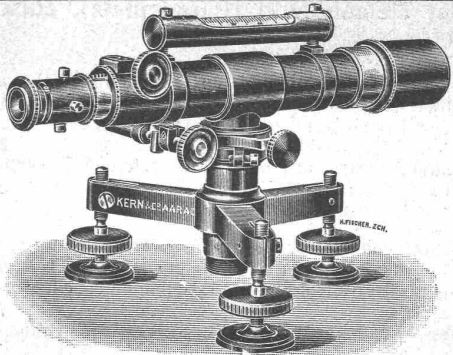
Rudolf Mosse, Zürich,
Limmatquai 34.

Zu verkaufen „Der Städtebau“

sämtliche Jahrgänge **zum halben Preise**. Offerten unter Chiffre Z. U. 595 an die Annoncen-Expedition

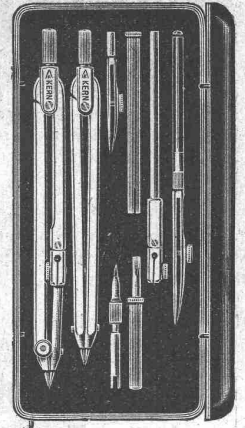
Rudolf Mosse, Zürich,
Limmatquai 34.

Beim Einfordern von Prospekten wollen die w. Leser auf diese Zeitschrift Bezug nehmen.



Kern
AARAU

Gegründet 1819
Telegramme: Kern-Aarau
Telephon 1.12



Universal-Instrumente
Einachser-Triangulations-Theodolite, Einfache und
Repetitions-Theodolite, Bautheodolite
Nivell.-Instrum., Messtische u. Kippregeln, Kreuzscheiben
Winkelspiegel, Prismen, Topograph. Rechenschieber

Präzisions-Reisszeuge in Argentan.



Gesetzlich geschützte
Fabrikmarken



Kataloge gratis und franko durch:

Math.-mech. Institut Kern & Cie. A.-G., Aarau.



BESTER ROSTSCHUTZ!



Passivol

ist auf streng wissenschaftlicher Grundlage auf-
gebaut und glänzend begutachtet. Uebertrifft in
seiner Wirkung alle bisher verwendeten Rostschutz-
mittel. Verschiedene Qualitäten für verschiedene
Verwendungszwecke.

Patentiert in der Schweiz
Deutschland
Frankreich
Belgien
England etc.

Prospekte und Muster durch:

Standard Lack- & Farbenwerke, Altstetten-Zürich

Tiefbau und Eisenbetongesellschaft A.-G.

Telephon Nr. 7763

ZÜRICH

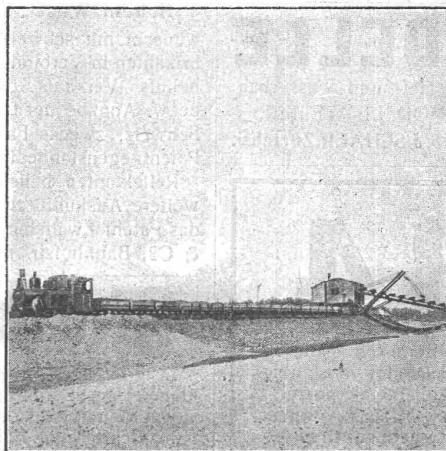
Telegr.-Adr.: Betonpahl

Ingenieurbureau und Bauunternehmung
für Projektierung und Ausführungen von

Hoch- und Tiefbauten aller Art

Hochbauten:

Speziell Industriebauten in
armiertem Beton, Fabrik-
anlagen, Lagerhäuser, Silos,
Reservoir, Wassertürme,
Dachstühle, Decken etc.
nach eigenen, bewährten
Systemen



Tiefbauten:

Bahnbau, Wasserbau,
Brückenbau, Tunnelbau,
Trocken- und Nass-
Baggerungen,
Fundierungen mit
Simplex-Betonpfählen
etc.

**Erste Referenzen von
Behörden u. Privaten**

**Erste Referenzen von
Behörden u. Privaten**

Bei Bestellungen wolle man sich auf die „Schweizerische Bauzeitung“ beziehen.