

Objektyp: **Advertising**

Zeitschrift: **Schweizerische Bauzeitung**

Band (Jahr): **67/68 (1916)**

Heft 7

PDF erstellt am: **08.08.2024**

Nutzungsbedingungen

Die ETH-Bibliothek ist Anbieterin der digitalisierten Zeitschriften. Sie besitzt keine Urheberrechte an den Inhalten der Zeitschriften. Die Rechte liegen in der Regel bei den Herausgebern. Die auf der Plattform e-periodica veröffentlichten Dokumente stehen für nicht-kommerzielle Zwecke in Lehre und Forschung sowie für die private Nutzung frei zur Verfügung. Einzelne Dateien oder Ausdrucke aus diesem Angebot können zusammen mit diesen Nutzungsbedingungen und den korrekten Herkunftsbezeichnungen weitergegeben werden. Das Veröffentlichen von Bildern in Print- und Online-Publikationen ist nur mit vorheriger Genehmigung der Rechteinhaber erlaubt. Die systematische Speicherung von Teilen des elektronischen Angebots auf anderen Servern bedarf ebenfalls des schriftlichen Einverständnisses der Rechteinhaber.

Haftungsausschluss

Alle Angaben erfolgen ohne Gewähr für Vollständigkeit oder Richtigkeit. Es wird keine Haftung übernommen für Schäden durch die Verwendung von Informationen aus diesem Online-Angebot oder durch das Fehlen von Informationen. Dies gilt auch für Inhalte Dritter, die über dieses Angebot zugänglich sind.

Schweizerische Bauzeitung

Abonnementspreis:

Schweiz 25 Fr. jährlich
Ausland 30 Fr. jährlich

Für Vereinsmitglieder:

Schweiz 20 Fr. jährlich
Ausland 24 Fr. jährlich
sofern beim Herausgeber
abonniert wird

DES SCHWEIZ. ING.- & ARCHITEKTEN-VEREINS & DER GESELLSCHAFT EHEM. STUDIERENDER DER EIDG. TECHN. HOCHSCHULE,

WOCHENSCHRIFT

FÜR BAU-, VERKEHRS- UND MASCHINENTECHNIK

GEGRÜNDET VON A. WALDNER, ING. HERAUSGEBER A. JEGHER, ING., ZÜRICH

Verlag des Herausgebers. — Kommissionsverlag: Rascher & Cie., Zürich und Leipzig

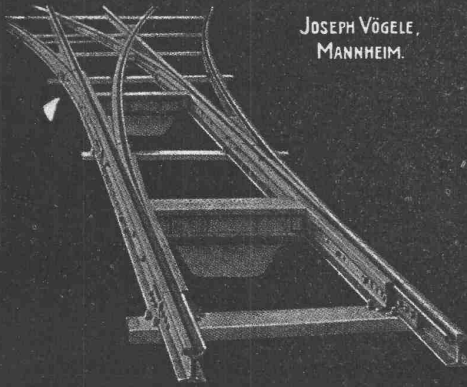
ORGAN

Insertionspreis:

4-gespalt. Petitzeile oder deren Raum . 30 Cts.
Haupttitelseite: 50 Cts.
Alleinige Inseraten-Annahme: Rudolf Mosse, Annoncen-Expedition, Zürich, Basel und deren Filialen und Agenturen

JOSEPH VÖGELE

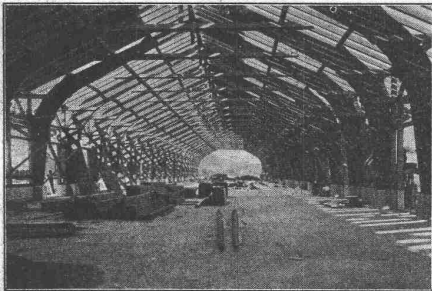
JOSEPH VÖGELE,
MANNHEIM.



Joseph Vögele

Mannheim

:-: Weichen, Kreuzungen :-:
Drehscheiben, Schiebebühnen
Sicherungsanlagen, Spills etc.
:-: Rangier-Anlagen :-:



Gutschuppen der S. B. B. in Biel.

Neue Holzbauweisen „Syst. Hetzer“

Patente in allen Kulturstaaten.

Gebogene Dachbinder-Systeme und andere Trag-Konstruktionen aller Art.

Statisch einwandfreie Konstruktion, rasche Herstellung
und Montierung, Billigkeit, Einfachheit, Dauerhaftigkeit

Patentinhaber für die Schweiz:

Schweizerische Aktiengesellschaft für Hetzer'sche Holzbauweisen in Zürich

Projektierungen

Offertstellung

Bauausführung

Telephon 8402 — Kaspar Escherhaus



Baumann, Koelliker & Co

Maschinen- und Elektro-Ingenieure

Zürich 2



Elektrische Anlagen jeder Art

Freileitungsbau

Transformatoren-Stationen

Kontaktleitungen elektrischer Bahnen

Beleuchtungskörper und Metallarbeiten

Bei Bestellungen wolle man sich auf die „Schweizerische Bauzeitung“ beziehen.

PREIS-AUSSCHREIBEN

Zur Erlangung von Entwürfen für den NEUBAU des KAUFHAUSES (Postfiliale) in Aarau veranstaltet der Gemeinderat Aarau unter den in Aarau niedergelassenen Architekten einen

WETTBEWERB

für den die Grundsätze des schweizerischen Ingenieur- und Architekten-Vereins über Wettbewerbe massgebend sind. Es wird ausdrücklich gestattet, dass auswärts wohnende Architekten, die Bürger von Aarau sind, sich mit hiesigen Architekten zur Beteiligung am Wettbewerb vereinigen. — Bedingungen und Unterlagen für diesen Wettbewerb gibt die Bauverwaltung Aarau gegen eine Gebühr von Fr. 5.— ab, die bei Einreichung eines Entwurfs (Eingabefrist bis 31. März 1916) zurückerstattet wird.

AARAU, den 4. Februar 1916.

Im Namen des Gemeinderates:
Der Gemeindeammann: HANS HÄSSIG.
Der Gemeindeschreiber: Dr. GAUTSCHI.

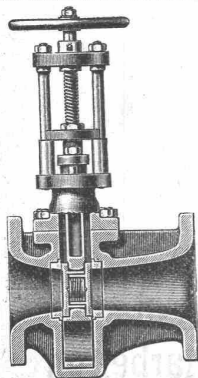
Gusseiserne Schienenplatten

:: System Hanomag, D. R. P. und D. R. G. ::

für billige und zweckentsprechende Gleisanlagen in Werkstätten aller Art, wie Lokomotivschuppen, Eisenbahnwerkstätten, Lokomotiv- und Waggonfabriken, Werften, Maschinenfabriken, Schlachthäusern usw. liefert für Süddeutschland und die Schweiz

Joseph Vögele, Mannheim
Abteilung Memagwerk

Schäffer & Budenberg G. m. b. H.
Fil. Seebach, Post- u. Bahnstat. Oerlikon



Hochdruck-Dampfschieber

System Ferranti

Trotz Querschnittsverengung wird das Durchflussquantum nicht ungünstig beeinflusst. Die Konstruktion hat bedeutende Vorzüge.

Sponagel & Co., Zürich

Baumaterialien

Spezialgeschäft für keramische
Boden- und Wandbeläge
Mutz-Keramik : Wandbrunnen
Siliciumcarbid für Zementböden u. Unterwasserbauten.

Generalvertreter erstklassiger Fabriken.
Kunstgerechte Ausführung der Versetzarbeiten durch eigene, geschulte Facharbeiter.

Kataloge und Preislisten zu Diensten.
Reichhaltige Muster-Ausstellung Sihlquai 139—143.

?

Wer übernimmt das Vermahlen von
10000 kg Kaolin

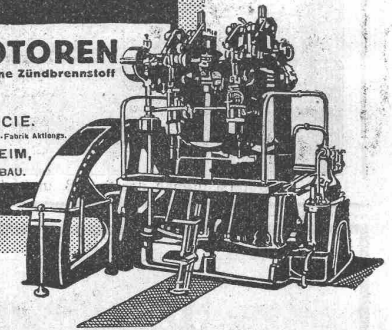
in Bruchstücken

Offerten mit Preisangabe und Lieferfrist unter Chiffre Z. P. 640 an die Ann.-Exped. **Rudolf Mosse, Zürich, Limmatquai 34.**

BENZ

DIESEL-MOTOREN
für GASOL und TEEROL ohne Zündbrennstoff

BENZ & CIE.
Ehrliebste Automobili- u. Motoren-Fabrik Aktienges.
MANNHEIM,
MOTORENBAU.



Die anerkannt beste Farbe

für Innen- und Aussen-Anstriche.

Generalvertreter für die Schweiz:

G. Hässig, Neuwelt, bei Basel.

Schluss für die Inserate je Dienstags, abends.

Submissions-Anzeiger.

Termin	Auskunftstelle	Ort	Gegenstand
15. Februar	Strassenbauverwaltung Max Märki	Neunkirch (Schaffh.)	Lieferung von Zementröhren und Eisengarnituren zur Kanalisation in Neunkirch.
15. "		Mandach (Aargau)	Sämtliche Bauarbeiten zu einem neuen Wohnhaus mit Scheune in Mandach.
17. "	Horber, Ortsvorsteher	Oppikon (Thurgau)	Sekundärnetz und Hausinstallationen für die Elektrizitätskorporation Oppikon.
18. "	Alb. Lanzrein, Architekt	Thun (Bern)	Bauarbeiten für das bürgerliche Waisenhaus Thun.
19. "	Kaufmann & Freyenmuth	Frauenfeld (Thurg.)	Renovation und Umbaute eines Wohnhauses in Bischofszell.
19. "	Hochbaubureau I	Basel	Erd-, Maurer- und Betonarbeiten zum Dienstgebäude, Depotanlage Dreispitz.
20. "	Oberingenieur der S. B. B.	St. Gallen	Schreinerarbeiten für das Aufnahmegebäude in Dachsen.
20. "	Generaldirektion der S. B. B.	Bern	Eiserne Bahn- und Strassenbrücke (26 m) über den Tessin bei Piotta.
21. "	K. Indermühle, Arch.	Bern	Alle Bauarbeiten und Lieferungen zu drei Wohnhäusern in Bern.
22. "	Gemeindevorstand	Pitasch (Graub.)	Alle Arbeiten zum Neubau des Schulhauses.
29. "	Bahningenieur S. B. B.	Solothurn	Bau eines Nebengebäudes auf der Station Reuchenette.

Grosses österreichisches Qualitäts-Stahlwerk sucht zur Unterstützung des Oberingenieurs

einen Maschineningenieur

für die Ueberwachung der maschinellen und elektrischen Anlagen und



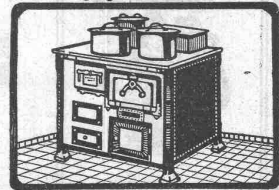
einen Konstrukteur



für das Baubureau zum ehmöglichsten Eintritt. Herren mit abgeschlossener Hochschulbildung und entsprechender, längerer Praxis auf grossen Werken wollen ihre ausführlichen Bewerbungsschreiben mit Angabe der Referenzen, Gehaltsansprüche und des frühesten Eintrittstermines unter „Gehaltsansprüche 5033“ an Rudolf Mosse, Wien I, Seilerstätte 2, richten.

PATENT-ANWÄLTE
E. BLUM & C^o DIPL. INGENIEURE
GEGRÜNDET 1878 • ZÜRICH • BAHNHOFSTR. 74

OFENFABRIK
SURSEE
Grösste Ofenfabrik der Schweiz

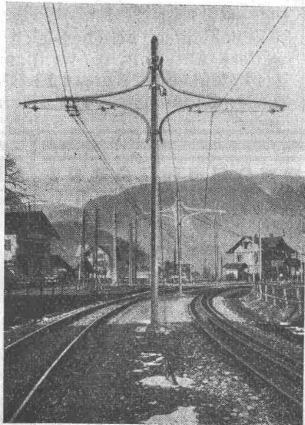


KÖCHHERDE
für
Private
Restaurants/Hotels
Preislisten Gratis



Gutachten

Konstr.-Pläne für jedes Material
Gustav Griot, Ing., Zürich 7
Freiestrasse 139.



Eisenmöbelfabrik Biglen

Bigler, Spichiger & C^{ie}

Spezialfabrikation von

Oberleitungs- u. Ausrüstungs-Material

elektrischer Bahnen

(Leitung: Ing. Morgenthaler)

Technisches Bureau: BERN, Bahnhofplatz Nr. 1

Briefadresse:
Bigler, Spichiger & Cie., Bern

Telephon Nr. 2620
Telegramme: Elektrobigen Bern

Mechanische Werkstätten
Mechanische Schlosserei
Gesensschmiede
Hammerschmiede
Stanzerei, Presserei

Mechanische Schreinerei
Malerei: Spritz-, Tauch- und
Emaillier-Verfahren
Autogene Schweisserei
Fabrikation von Massenartikeln

H. Knobel, Zürich 6

Weinbergstr. 53a — (vorm. i. F. Séquin & Knobel)

Ingenieur- und Architektur-Bureau für modernen Fabrikbau

Neue, patent. Hohlziegel-Dachkonstruktionen
mit 3facher Isolierung, bei geringem Gewicht und Dacheindeckung
neuest. Systems mit grossen Eternitplatten für flache u. steile Dächer.

Kittlose Oberlichter für alle Bauarten, mit Einglasung auf elastischer Unterlage und Doppelverglasung auf einem Sprossen, rostfrei (Patente Knobel), auch mit Verwendung von Eternit.

Neue Dach- und Wand-Konstruktionen in Eisen und Eternit, nach System Knobel. **Eisen-Hochbau.**

Mehr als 30jährige eigene Erfahrung im Fabrikbau, beste Referenzen i. In- u. Ausland, prompte Bedienung.

Detaillierte Prospekte.

Telegramme: Knobel, Ingenieur, Zürich 6. Tel. 8534.

Leitungsstangen

aus prima Bergholz, gemäss eidg. Vorschriften,
mit Kupfervitriol imprägniert, liefert die
Imprägnier-Anstalt E. Lüthi, Burgdorf

A. Werner-Graf, Winterthur

Spezialgeschäft für Erstellung von
Boden- u. Wandplatten-Belägen.

Kunstglasurplatten. Wandbrunnen.
Glasierte Schüttsteine.

Goldene Medaille Landesausstellung Bern 1914.

Schluss für die Inserate je Dienstags, abends.

Konkurrenz - Ausschreibung

über Ausführung von

Linoleumbelägen und steinernen Boden- und Wandbelägen

für den Kantonsspital Winterthur. — Eingabetermin **21. Febr. 1916.**
Näheres im kantonalen Amtsblatt.

Zürich, den 11. Februar 1916.

Für die kantonale Baudirektion,
Der Kantonsbaumeister: Fietz.

PHOTOGRAPHIE

Spezialität in Architektur-Aufnahmen

Techn. Konstruktionen, Intérieur, Maschinen etc.
Aufnahmen für Kataloge und Werke aller Art

H. Wolf-Bender, Kappelergasse 16, Zürich

Atelier für techn. Photographie

Ia. komprimierte und abgedrehte, blanke



Vereinigte Drahtwerke A.-G., Biel

Blank und präzis gezogene



Profile

jeder Art in Eisen und Stahl.

Kaltgewalzte Eisen- und Stahlbänder bis 300 mm Breite.
Schlackenfreies Verpackungsbandelisen.

Grosser Ausstellungspreis Schweizer. Landesausstellung Bern 1914



Heinrich Brändli, Horgen

Asphalt-, Dachpappen- und Holzzementfabrik

Telephon Nr. 38

liefert

Telephon Nr. 38

Asphalt-Isolierplatten

für wasserdichte Eindeckungen bei: **Eisenbahnen, Strassen, Hoch- und Tiefbauarbeiten**, in nur prima Qualität, je nach Angabe der Verwendungsarten. Referenzen zu Diensten. — Fachmännische Ratschläge.
Telegramme: **Heinrich Brändli, Horgen.**

Patentverkauf oder Lizenzabgabe

Die Inhaberin des Schweizer Patentes Nr. 63470, betreffend: „**Pneumatische Bremse mit motorisch angetriebener Pumpe**“, wünscht mit schweizerischen Fabrikanten in Verbindung zu treten behufs Verkaufs des Patentes, bezw. Abgabe der Lizenz für die Schweiz, zwecks Fabrikation des Patentgegenstandes in der Schweiz.

Reflektanten belieben sich um weitere Auskunft zu wenden an das Patentanwaltsbureau **E. Blum & Co**, Bahnhofstr. 74, Zürich 1.

GIESSEREI BERN IN BERN

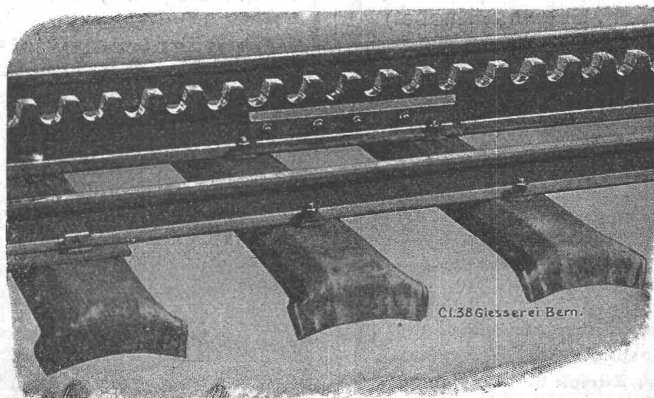
Konstruktionswerkstätten

Werk der Gesellschaft der L. von Roll'schen Eisenwerke

liefert als Spezialität:

Zahnradbahnmaterial, Hebezeuge, Eisenbahnmaterial, Standseilbahnen, Schleusen- und Wehreinrichtungen

Telegramme:
Giesserei Bern



Telephon 1066

Cl. 38 Giesserei Bern.

DAVERIO HENRICI & C^{IE}, A.-G., ZÜRICH

Maschinenfabrik

Abteilung: TRANSPORT-ANLAGEN, Spezialität:

Einrichtungen jeder Art für Materialtransport :: Automatische Silos-Beschickung und Entleerung Brech-, Sortier- und Sieb-Anlagen etc. für Cement- und Kalk-Fabriken, Karbidwerke, Kohlen-speicher, Chemische Fabriken u. A.

1a Referenzen :: Projekte, Kostenanschläge, Ingenieurbesuch unverbindlich

Ad. Sigrist-Schreiner, Basel
 Bruderholzstrasse 18 — Telephon 5975
Beratender Zivill-Ingenieur
 für Heizungs- und Lüftungs-Anlagen.

Elektrische Uhren
„MAGNETA“
 (Zürich)
 Weltbekanntes Schweizerfabrikat

Biebrich am Rhein.

Wir haben unseren Betrieb in allen Abteilungen aufrecht erhalten und sind daher auch während des Krieges für Lieferungen und Bau-Ausführungen leistungsfähig

THONWERK BIEBRICH Aktiengesellschaft
 Chamottefabrik
 Hochfeuerfeste u. säurebeständige Produkte
 Bau kompletter Ofenanlagen

Asphalt-Emulsion A. G. Zürich

Rämistrasse Nr. 5 — Telephon Nr. 4674

ISOLIERUNGEN für Hoch- und Tiefbau, gegen Wasser, Temperatur und Schall

Flache BEDACHUNGEN für Fabriken, Terrassen etc.

Fugenlose BODEN

Asphalte und deren Produkte, Goudron Pflasterkitt

Mörtelzusatz

Isolierstoff **„MAMMUT“**, Dachpappen

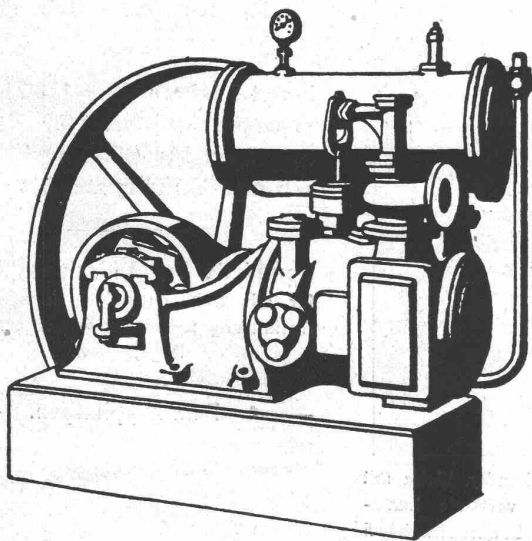
Preislisten

Prospekte

Referenzen

KOMPRESSOREN

EIN-ODER MEHRSTUFIG
 MIT RIEMEN-, DAMPF-
 OD. ELEKTR. ANTRIEB



VAKUUM- PUMPEN.

MASCHINENFABRIK
 BURCKHARDT, A.G.
 = BASEL. =

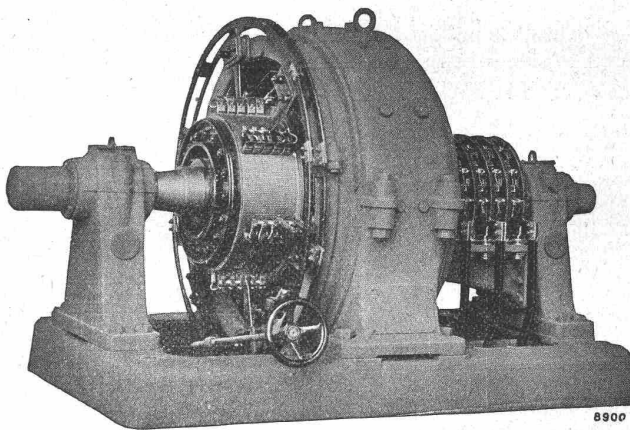
Aktiengesellschaft
Brown, Boveri & Cie.
 Baden (Schweiz)

Hohe Wirkungsgrade

Funkenfreier Lauf
 bei allen
 Belastungen

Kurzschlussicher

Hohe Ueberlastbarkeit



Einfachste Bedienung

Geringe Betriebskosten

Anlassen von der
 Drehstromseite
 ohne Synchronisier-
 Einrichtung

Einanker-Umformer
 für alle Leistungen und Spannungen



GESELLSCHAFT DER LUDW. VON ROLL'SCHEN EISENWERKE
 : FILIALE: EISENWERK CLUS KT. SOLOTHURN :



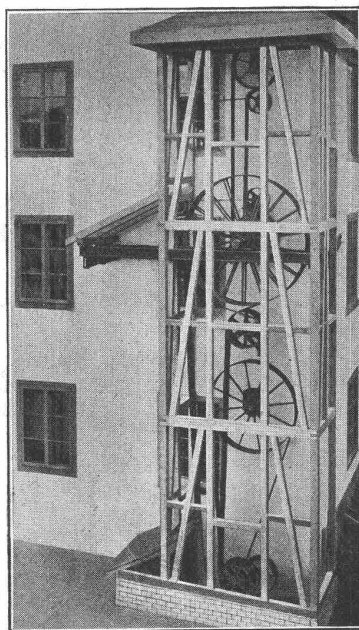
Ausführungsrecht für die Schweiz
 der

**PATENT-
 LENIX-
 GETRIEBE**

Sparen Vorgelege, Kraft, Riemen
 und Platz.

Lenixrollen auf Kugellagern.

Man verlange Prospekt.



Umänderung einer stehenden Welle mit
 konischen Rädern in vertikale Lenix-
 Riementreibe in einer Baumwollweberei

Direkter Antrieb bei grössten
 Uebersetzungs-Verhältnissen und
 kleinsten Achsendistanzen.

Innert 5 Jahren über 1700 Lenix-
 apparate geliefert für Ueber-
 tragungen bis 500 PS und Ueber-
 setzungs-Verhältnisse bis 1 : 25

Komplette Transmissionsanlagen
 für alle Industriezweige in moderner
 Ausführung mit Ringschmierlagern oder
 Kugellagern.

— Bennkupplungen. —