

**Zeitschrift:** Schweizerische Bauzeitung  
**Herausgeber:** Verlags-AG der akademischen technischen Vereine  
**Band:** 67/68 (1916)  
**Heft:** 7

## Werbung

### Nutzungsbedingungen

Die ETH-Bibliothek ist die Anbieterin der digitalisierten Zeitschriften. Sie besitzt keine Urheberrechte an den Zeitschriften und ist nicht verantwortlich für deren Inhalte. Die Rechte liegen in der Regel bei den Herausgebern beziehungsweise den externen Rechteinhabern. [Siehe Rechtliche Hinweise.](#)

### Conditions d'utilisation

L'ETH Library est le fournisseur des revues numérisées. Elle ne détient aucun droit d'auteur sur les revues et n'est pas responsable de leur contenu. En règle générale, les droits sont détenus par les éditeurs ou les détenteurs de droits externes. [Voir Informations légales.](#)

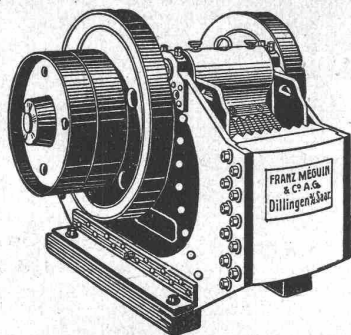
### Terms of use

The ETH Library is the provider of the digitised journals. It does not own any copyrights to the journals and is not responsible for their content. The rights usually lie with the publishers or the external rights holders. [See Legal notice.](#)

**Download PDF:** 03.04.2025

**ETH-Bibliothek Zürich, E-Periodica, <https://www.e-periodica.ch>**

# Franz Méguin & Co. A.-G. Dillingen-Saar Rhld.



**Backenbrecher**  
mit bruchsicherem Gehäuse  
aus Dillinger Panzerstahl

Abteilung Zerkleinerung:

## Kies- u. Steinbrech-Anlagen

mit bruchsicheren Backenbrechern, Rundbrechern und Walzwerken  
für Schotter, Mauersand und Terrazzo.

Ortfeste u. fahrbare Maschinen zur Herstellung von

## Betonmaterial

Abteilung Bahnbedarf:

Vollständige Gleisanlagen für Normal- und Schmalspur.

Anschlussgleise, Weichen, Drehscheiben, Schiebebühnen.

Gelochte Hartstahlbleche

Gelochte Hartstahlbleche

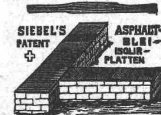
## Asphalt-, Beton- & Holzpflästerungs-Arbeiten

aller Art

Koch & Cie., vormals E. Baumberger & Koch, Basel



Holzzement- und Dachpapp-Dächer, Asphalt-  
Kegelbahnen, Asphalt-Parkett, Plättchen-Beläge



Siebel's Asphalt-Blei-Isolierungen gegen Feuchtigkeit :: Isolierungen gegen Wärme und Kälte mit  
imprägnierten Korkplatten. — Mehrjährige Garantien für alle Arbeiten.



# LANDIS & GYR A.-G.

## ZUG

ELEKTRIZITÄTSZÄHLER

TARIFAPPARATE FERRARIS-WATTMETER

ZEIT- & SPERRSCHALTER STROMBEGRENZER EICHANLAGEN



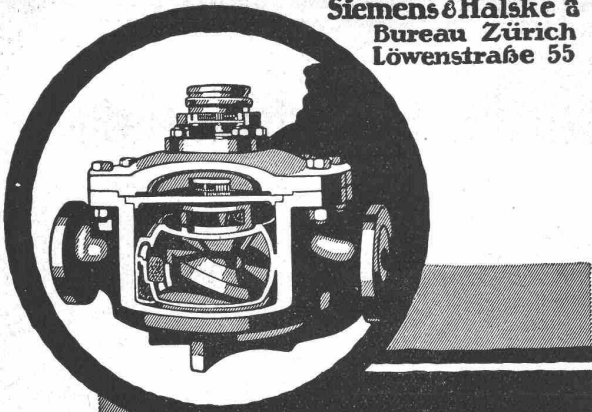
## Die „RUBAG“ vermietet

bei promptester Lieferung und billigsten Preisen

### Rollbahn-Anlagen, Beton- mischer, Pumpen etc. etc.

Anfragen und Bestellungen erbeten an: Rollmaterial- und Baumaschinen A.-G. „RUBAG“, Zürich 1.

**Siemens & Halske &  
Bureau Zürich  
Löwenstraße 55**



**Die Überwachung des  
Dampfbetriebes  
durch**



**Siemens  
Kesselspeise -  
Heißwassermesser**



**Elementarabteilung — Sekundarschule — Gymnasium — Real-  
gymnasium — Industrieschule — Vorbereitung auf Maturität  
und Eidgen. Techn. Hochschule — Handels- und Sprachen-  
schule — Kleine Klassen — Individualis. Behandlung der Schüler  
in Unterricht und Erziehung — Charakterbildung — Erstklassige  
Lehrkräfte — Internat und Externat — Einzelzimmer — Ueber 60 000 m<sup>2</sup>  
Park, Garten und Sportplätze — Mässige Preise.**

## Drahtseilbahnen

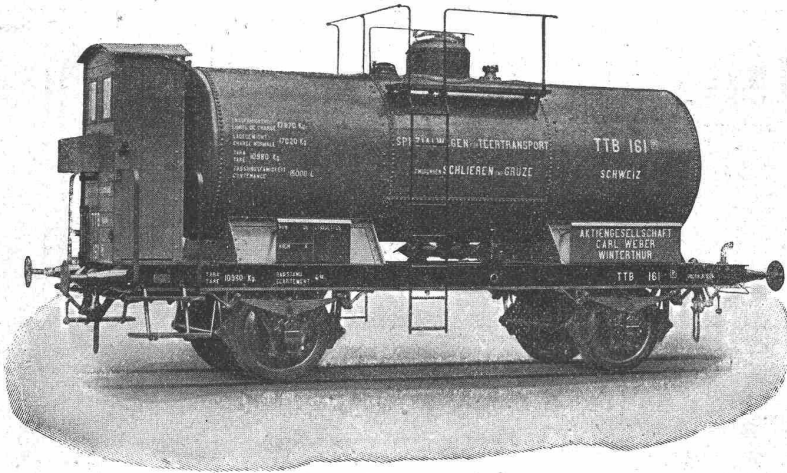
**Elektro-u. andere  
Hängebahnen  
Kettenbahnen  
Kabelkrane**



**Kaiser & Co Maschinenfabrik  
Aktiengesellschaft, Cassel<sup>6</sup>**

Vertreter: Fritz Marti A.-G. Bern

# Kessel-Wagen



für  
**Petrol, Säure  
Teer etc.**

Reservoirs

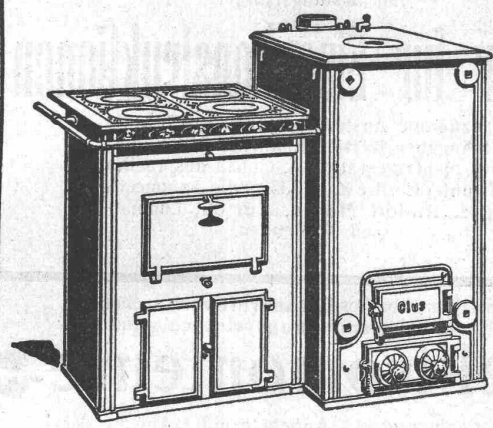
geschweisst oder genietet.

Kurze Lieferzeit

**SCHWEIZERISCHE  
LOKOMOTIV-UND MASCHINEN-  
FABRIK WINTERTHUR**



GESELLSCHAFT DER LUDW. VON ROLL'SCHEN EISENWERKE  
 · FILIALE: **EISENWERK CLUS** KT. SOLOTHURN ·



Man verlange Broschüre Nr. 113. über  
 Cluser Centralheizungsartikel.

# CLUSER HEIZKESSEL

für Warmwasser- und Niederdruck-Dampfheizung  
 sowie für gewerbliche Anlagen.

**Bewährtes System.**  
**Einfache Bauart und Aufstellung.**  
**Bequeme Reinigung während dem Betriebe.**

**Radiatoren, 55 verschiedene Modelle.**

Rippenröhren und Rippenheizkörper, Wärmeplatten, Ventile,  
 Formstücke, gusseiserne und schmiedeiserne Flanschen.

Zu beziehen durch die Installationsfirmen.

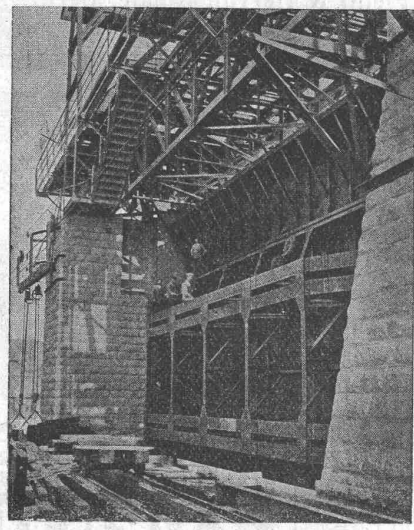
SCHWEIZ.  
**LICHTPAUSANSTALTEN A.G.**  
 Auf der Mauer 4 **ZÜRICH** Auf der Mauer 4  
 Filialen in **Bern, St. Gallen & Luzern**  
**Heliographie**  **Negrographie**  
 Spezialität: **Trockendruck** (Plandruck)  
 Heliographie - Paus- und Zeichenpapiere  
 Lichtpaus-Apparate  
 Man verlange Muster u. Preislisten.

Schweizerische Turngerätefabrik  
**Alder-Fierz & Gebr. Eisenhut**  
 Küssnacht bei Zürich  
**Turngeräte aller Art**  
 für Schulen, Vereine  
 und Private  
 Uebernahme kompletter  
 Einrichtungen für Turn-  
 hallen und -Plätze  
**Telephon**  
 Man verlange Preis-  
 Courant



# A.G. Alb. Buss & Co., Basel

Gesellschaft für Eisenkonstruktionen, Wasser- und Eisenbahnbau



Stauwehrranlage im Rhein bei Augst-Wyhlen  
 (Schützen 9 × 18,5 m Grösse).

## Eisenkonstruktionen:

- Brücken und Stege**
- Hochbau**
- Stauwehrranlagen**
- Leitungsmaste etc.**

Schweizerische Landesausstellung Bern 1914:  
**Grosser Ausstellungspreis**  
 (Höchste Auszeichnung)

Werkstätten in der Schweiz, in Deutschland und Italien.

Für mein **Technisches Bureau für Ingenieurbauten** suche ich einen jungen, unverheirateten

## Diplom-Ingenieur

welcher befähigt ist, Entwürfe für Anschlussgleise und Industriebahnen, sowie Tiefbauten aufzustellen und mich bei Abwesenheit zu vertreten. Fertigkeit in Terrainaufnahmen und im Nivellieren erforderlich. Meldungen mit **Zeugnisabschriften**, Lebenslauf, Photographie und Gehaltsansprüche an **R. Müller**, Königl. Eisenbahnbauinspektor a. D., **Dresden-A.**, Schnorrstrasse Nr. 8 II.

## Eisenbeton-Ingenieur

gewandter Konstrukteur, tüchtiger Statiker, wird in dauernde Stellung sofort aufgenommen. Ausführliche Offerte mit Gehaltsansprüchen unter „9515“ im Doppelcouvert an **Haasenstein & Vogler**, Jaulus & Co., **Budapest**.

Wir suchen zu möglichst sofortigem Eintritt mehrere **Konstrukteure**, mehrere **Zeichner** und einen **Techniker**

für Stücklistenführung und Zeichnungsregistratur. Für die Konstrukteure ist mehrjährige Tätigkeit im Automobilbau Bedingung. Bewerber muss der deutschen Sprache mächtig sein. Offerten mit bisheriger Tätigkeit, Eintrittstermin, Zeugnisabschriften und Gehaltsansprüchen erbeten an

**Hansa-Lloyd Werke, Aktiengesellschaft**  
Werk Varel-Oldenburg

**Patentanwalt**  
Dipl.-Ing. **Hch. Riese**  
**Zürich**  
Limmthalquai 34,  
Rudolph Mosse-Haus.

## Schlacken

verkaufen zu Fr. 8.— per Waggon, verladen ab Saline Schweizerhalle oder Station Möhlin

**Rheinsalinen**  
**Schweizerhalle**

Erwiesenermassen haben **Stellengesuche u. -Angebote** in der **Schweiz. Bauzeitung** stets besten Erfolg.

## Elektro-Mechan. Reparatur-Werkstätte

**Zürich**  
**BURKHARD & HILTPOLD**

Hardturmstrasse 121 — Fabrik Orion  
Telegr.: Elektromechan. **Zürich 5** Telephone: Nr. 8355  
Tramhaltestelle Hardstrasse.

**Reparatur, Umwicklung, Instandstellung, Umtausch, Kauf, Verkauf und Vermietung elektrischer Maschinen, Motoren, Transformatoren etc. etc.**

## B 4

Asphalt-Emulsion als bester Mörtelzusatz für vollständig wasserdichte Verputze. **Bestes Mittel gegen Grundwasserandrang.**

**Asphalt-Emulsion A.G.**  
**Zürich**

Rämistr. 5 — Tel. 4674

## Junger Bauzeichner

sucht zum Frühjahr Stelle auf Architektur- oder Baubureau. — Offerten unter Chiffre Z. B. 727 an die Annoncen-Expedition **Rudolf Mosse, Zürich.**

## Gesucht

für eine Fabrik für Kranbau und Wehreinrichtungen der Mittel-schweiz ein selbständiger und leistungsfähiger

## Statiker für Eisenkonstruktionen

für dauernde Anstellung. Bewerber wollen ihre Angaben (Nationalität, Alter, Bildungsgang, bisherige Tätigkeit, Gehaltsansprüche) gefl. unter Chiffre Z. H. 533 an die Annoncen-Exped. **Rudolf Mosse, Zürich**, Limmthalquai 34, senden.

Für unser neu erbautes **Grosskraftwerk** suchen wir tüchtige, in **Hochspannungsbetrieben** erfahrene

## Elektromonteuere

zu sofortigem Eintritt. Angebote unter Angabe der Lohnansprüche und Beifügung von Lebenslauf und Zeugnisse erbeten an

**Elektrowerke Aktiengesellschaft, Betriebsleitung Zschornowitz, Post Gräfenhainichen, Kr. Bitterfeld, Pr. Sachsen.**

Zum möglichst sofortigen Eintritt **gesucht**

## tüchtige u. selbständige Ingenieure und Statiker

für Eisenbau.

**Eisenbau Wyhlen A.-G., vorm. Alb. Buss & Cie., Wyhlen (Baden) bei Basel.**

## Für Unternehmer

Aus einer Konkurs-Liquidation ist ein gut erhaltener

## Löffelbagger

System Orenstein & Koppel, Type 16, mit 2 cbm-Löffel und steuerbarer Klappe zu **verkaufen**. Offerten sind bis 20. Februar künftigen den Unterzeichneten einzureichen, die auch jede weitere Auskunft erteilen.

**Bern, den 4. Februar 1916.**

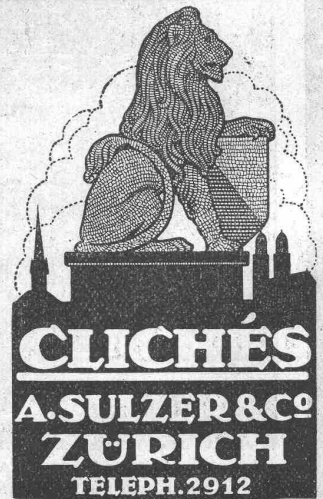
**Fleuti & Haerdi, Notare, Bern**  
Spitalgasse 40.

## Eiserne Röhren

in jeder Grösse für **Hochdruck - Wasserleitungen** **Turbinenanlagen** **Luftdruckleitungen** und **Ventilationsröhren, Bogen Formstücke** **Reduktionen, T-Stücke etc.** **Bohrrohre f. Tiefbohrungen** **Blechreservoirs** **Blechkamine etc.** **fabriziert und liefert** **Röhrenfabrik**

**L. Wild, Muri**  
(Aargau).

Lager in gusseisernen u. Mannesmann-Muffenrohr und Flanschenrohr, Turbinen, Schieber.



**S.I.A.****Stellen-Vermittlung des Schweiz. Ing.- und Arch.-Vereins, Tiefenhöfe 11, Zürich.**

(Bewerber wollen Anmeldebogen verlangen. Stellensuchende zahlen Einschreibgebühr nur bei Separat-Ausschreibung).

**S.I.A.**

**Schweiz:** Jüngere **Masch.-Techniker**, flotte Zeichner für Detailkonstruktionen, Papiermaschinenbau. **304**  
 Jüngerer, theoretisch vorgebildeter **Konstrukteur** für Eismaschinenbau. **306**  
**Techniker** für Eisenkonstruktionen (Hoch- u. Brückenbau), geübter Zeichner auf Werkpläne. **320**

**Schweiz:** Jüng. **Bauing.**, Hochschulabsolv. ganz selbständig in Berechnung u. Projektieren arm. Betonbauten, nach St. Gallen. **334**  
**Ausland:** Erfahrene **Ingenieure** und **Konstrukteure** für Transmissions- und Gasbau. **262**  
 Erfahrene **Ingenieure**, für pneumat. Foundationen, Tunnelbau, Erdbetriebe und Betonbau. **310**

**Stellen suchen:**

**Architekt**, selbständig für Planausarbeitung und Bauleitung. **587**  
 Junger **Ingenieur**, Statiker, in grosser Unternehmung (Eisenbahnbau) tätig gewesen, sucht ähnl. Stellung. Ev. Kapitalbeteiligung. **735**  
**Zivil-Ingenieur**, Leiter von öffentl. Arbeiten, sprachenkundig, sucht Lebensstellung. Öffentl. Arbeiten, arm. Beton usw. **755**

Junger, dipl. **Bauingenieur**, mit Praxis im Eisenbahnbau, auf Bureau oder Bauplatz. **765**  
 Ferner: **Architekten, Ingenieure** und **Techniker** aller Branchen, total 94.

15jähriger, kräftiger Knabe

**sucht Lehrstelle**in einem Stückgeschäft für **Bau- und Werkstatt-Arbeit.** Gefl. Offerten an

**E. Vettiger**  
 Lachen-Vonwil-St. Gallen,  
 Zürcherstrasse 38.

**Architekt**

Anfangs dreissiger Jahre, militärfrei, in Entwurf und Detail, sowie auch auf der Baustelle durchaus erfahren, **sucht**, gestützt auf prima Zeugnisse und Referenzen, **Stellung** in Architekturbureau oder Baugeschäft. Event. Kapitalbeteiligung nicht ausgeschlossen. — Offert. unt. Chiff. Z. M. 662 an die Annoncen-Expedition **Rudolf Mosse, Zürich,** Limmatquai 34.

**100 Fr. Belohnung**

demjenigen, welcher einem tüchtigen, soliden und militärfreien Bautechniker, mit Kenntnis der Buchhaltung, dauernde und passende Stellung vermitteln kann per sofort oder Frühjahr. Offerten unter Chiffre Z. R. 617 an die Annoncen-Expedition

**Rudolf Mosse, Zürich,**  
 Limmatquai 34.

**Architekt**

durchaus selbständige Kraft, künstlerisch befähigt (Entwurf, Perspektive), mit langjähriger Praxis

**sucht Stellung**

im In- oder Ausland. Event. als Bureauchef, Filialleiter oder als Architekt in besseres Baugeschäft. Offerten unter Chiffre Z. J. 684 an die Annoncen-Expedition

**Rudolf Mosse, Zürich,**  
 Limmatquai 34.

**A.-G. „UNION“ in Biel, Fabrik in Mett**  
 Erste schweiz. Fabrik für elektr. geschweisste Ketten. Pat. 27199  
**Ketten aller Art**



für industrielle und landwirtschaftliche Zwecke.  
 Grösste Leistungsfähigkeit. Ketten von höchster Tragkraft.

NB. Handelsketten nur durch Eisenhandlungen zu beziehen.

**Jüngerer Bautechniker**

Schweizer, in ein Baugeschäft in Zürich **gesucht**. Derselbe hätte sich nebst bautechn. Arbeiten auch mit Beihilfe in der Buchhaltung zu befassen.

Anmeldungen unter Angabe von Alter, Bildungsgang, Gehaltsansprüchen u. bisheriger Stellungen unter Chiffre Z. B. 677 an die Annoncen-Expedition **Rudolf Mosse, Zürich,** Limmatquai 34.

**Bautechniker**

(Architekt), verheir., landst. taugl., mit allen vorkommend. Arbeiten vertraut, flotter Zeichner, **sucht Stellung.** Offerten unter Chiff. Z. K. 685 an die Annoncen-Exped. **Rudolf Mosse, Zürich,** Limmatquai 34.

**Jüngling**

mit drei Jahren Sekundarschule, guter Zeichner, **wünscht** bei tüchtigem

**Architekt**

in die Lehre zu treten. Offert. unter Chiffre Z. O. 689 an die Annoncen-Expedition **Rudolf Mosse, Zürich.**

Gesucht für eigenen Bedarf

**Leitspindeldrehbänke und Bohrmaschinen**

ev. ganze Werkstatt-Einrichtung. Gefl. Angebote unter Chiffre O. F. 5987 an **Orell Füssli-Annoncen-Zürich.**

**Nachweisbar gut rentierendes Zins-Haus**

suche anzunehmen in Tausch gegen **la Bauland**. Dies Land befindet sich auf **erstkl. Platz, direkt im Zentrum** von kommandem grossem Verkehr, daher **sichere nahe Bauzukunft**. Anfragen unter Chiffre S. 327 Y. an die **Schweiz. Annoncen-Expedition** Haasenstein & Vogler, Bern.

**Bau-**genossenschaft, im Entstehen, **bittet u. Zusendung v. Gründungsmaterial**, wie **Prospekte, Statuten**. Vollste Diskretion wird zugesichert. Einsend. erhalten zum Dank **grat.** ein gr. farb. Kunstblatt: Generalstabchef v. Sprecher. Sendungen sof. unt. O. B. 199 an **Orell Füssli-Annoncen, Bern.**

**Drahtseile.**

Gebr. **Stahldrahtseile** v. versch. Dicke u. beliebig. Längen sind stets vorrätig und zu billigst. Bedingungen zu verkaufen bei dem **Verband Schweiz. Seilbahnen**. Liste steht zur Verfügung. Sich zu wenden an die Geschäftsverwaltung, **Cie. Lausanne-Ouchy, Lausanne.**

**Gelegenheits-Elektro-Motoren u. Maschinen**

liefert mit Garantie  
**Elektro-Mechan.**  
 Reparaturwerkstätte Zurich  
 Hardturmstr. 121, Zürich 5.  
 „Orion“.

**„Sika“**

ist das **beste Wasser- u. Feuchtigkeits-Schutzmittel**, widersteht über 60 m Wasserdruck. Man verlange Referenzen. Prospekte und Besuch.

**Ausführung mit Garantie.**

Wasserdurchlässige Böden und Wände werden mit **schnellziehender „Sika“** verdichtet.

**Kaspar Winkler & Co.,**

ZÜRICH 5,  
 Neugasse 99 — Telephon 7462  
 Telegramme: „Sika“.

Ausland-Vertreter gesucht.

**Bauland**

In grösserer aufblühender Gemeinde am Zürichsee, mit möglichem Steuerfuss, Vorort v. Zürich, nahe Schiff- und Bahnstation, in zentraler Lage, sind zu günstigen Bedingungen ca. 1800 m<sup>2</sup> Bauland zu **verkaufen**. Offerten erbeten unter Chiffre Z. W. 597 an die Annoncen-Expedition

**Rudolf Mosse, Zürich,**  
 Limmatquai 34.

**Dieselmotor**

Zu verkaufen vollständige **guterhaltene Dieselmotoren-Anlage**, 120 HP., mit Drehstrom-Generator, 120 V 50 P und allem Zubehör. Anfragen sub R. 240 X. an die **Schweiz. Annoncen-Expedition A.-G.,** Haasenstein & Vogler, in Bern.

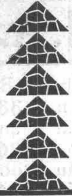
**Patentverwertung**

Die Inhaber des Schweizer Patentes **Fonderies et Ateliers de la Courneuve**, Nr. 68552 vom 19. März 1914 mit Zusatz Nr. 70558 vom 11. Mai 1914 auf: **„Dampfkessel m. Vorrichtung zur Regulierung der Temperatur des durch ihn gelieferten Dampfes“**, wünschen mit schweizerischen Fabrikanten, beziehungsweise Interessenten in Verbindung zu treten und sind gerne bereit, Lizenzen zu erteilen oder das Patent zu verkaufen. — Gefl. Offerten oder Vorschläge werden durch Herrn **E. Imer-Schneider**, Ingénieur-conseil, 8, Bd. James Fazy in Genf, weiterbefördert.

**Chamotte-Dinaswerke Homburg (Pfalz) G. m. b. H.**

vorm. Gebr. Kiefer Gegr. 1874  
**Feuer- u. säurefeste Fabrikate** jeder Art, in jeder Form, zu jedem Zweck.  
**Spezialität:** Hochbasische Steine und Mörtel.  
**Rohmaterialien** a. eigenen Gruben: Sande, Klebsande, Tone, höchster Feuerbeständigkeit. 60.000 Tonnen Jahresleistung.

Vertreten durch  
 Herrn **Ig. Salis, Zürich 6**



# Guggenbühl, Müller & Co., Zürich

erstellen

Sanitäre Anlagen in hygienisch einwandfreier Ausführung  
für Privat-, Geschäfts-, Schulhäuser und Spitäler etc.

Ia. Referenzen.

Langjährige Erfahrungen.



# Koh-i-noor

*Beständigkeit*

*Bleistifte Kopierstifte-Gummi*

*Von Fachleuten seit Jahren als unübertreffbare Fabrikate anerkannt*

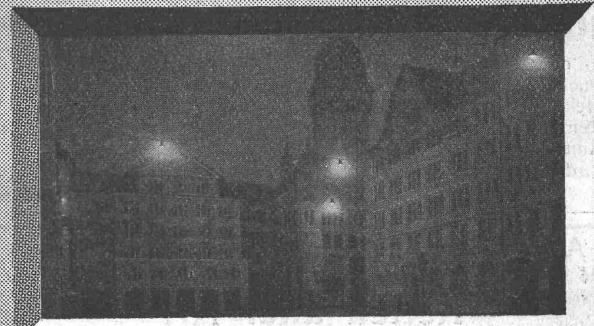
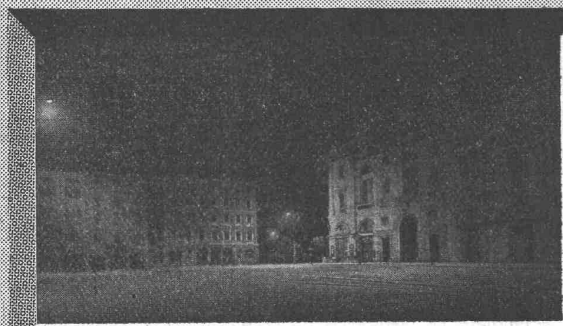
## LOLLARKESEL FÜR CENTRALHEIZUNG

Unübertroffen in Heizleistung und Brennstoffausnutzung  
Zu beziehen durch die meisten Heizungsfirmen

### BUDERUS'SCHE EISENWERKE

ABT. LOLLAR, WETZLAR

Vertretung: Buderus'sche Handelsgesellschaft m. b. H., Zürich. Lager in Zürich und Genf.



# AEG

## Nitra-Lampe für Straßenbeleuchtung