

Zeitschrift: Schweizerische Bauzeitung
Band: 69/70 (1917)
Heft: 8

Werbung

Nutzungsbedingungen

Die ETH-Bibliothek ist die Anbieterin der digitalisierten Zeitschriften. Sie besitzt keine Urheberrechte an den Zeitschriften und ist nicht verantwortlich für deren Inhalte. Die Rechte liegen in der Regel bei den Herausgebern beziehungsweise den externen Rechteinhabern. [Siehe Rechtliche Hinweise.](#)

Conditions d'utilisation

L'ETH Library est le fournisseur des revues numérisées. Elle ne détient aucun droit d'auteur sur les revues et n'est pas responsable de leur contenu. En règle générale, les droits sont détenus par les éditeurs ou les détenteurs de droits externes. [Voir Informations légales.](#)

Terms of use

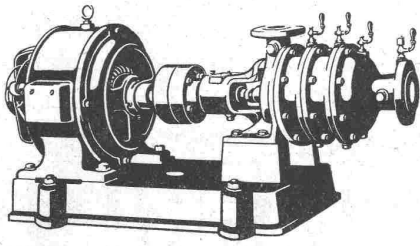
The ETH Library is the provider of the digitised journals. It does not own any copyrights to the journals and is not responsible for their content. The rights usually lie with the publishers or the external rights holders. [See Legal notice.](#)

Download PDF: 15.10.2024

ETH-Bibliothek Zürich, E-Periodica, <https://www.e-periodica.ch>

Selbsttätige Wasserversorgung durch

Kleinod-Zentrifugal-Pumpen

für Gemeinden, Fabriken, Geschäftsräume
Wohn- und Gasthäuser, Gutshöfe etc. etc.

Klein, Schanzlin & Becker

Gegründet 1871 Frankenthal-Pfalz Personal 3000

Vertreter: Ing. Fr. Waldherr, Zürich 8, Seefeldstrasse 120
Telephon 9101

GRANIT-ARBEITEN

in Urner- und Tessiner-Material

:: liefert in jeder Ausführung ::

Bildhauerarbeiten :: Grabmonumente

A. GAMMA, Granitgeschäft

Steinbrüche in Uri und Tessin

Telegramm-Adr.:
GAMMAGRANIT

GURTNELLEN

Telephon Nr. 9

Schweizerische Werkzeugmaschinenfabrik

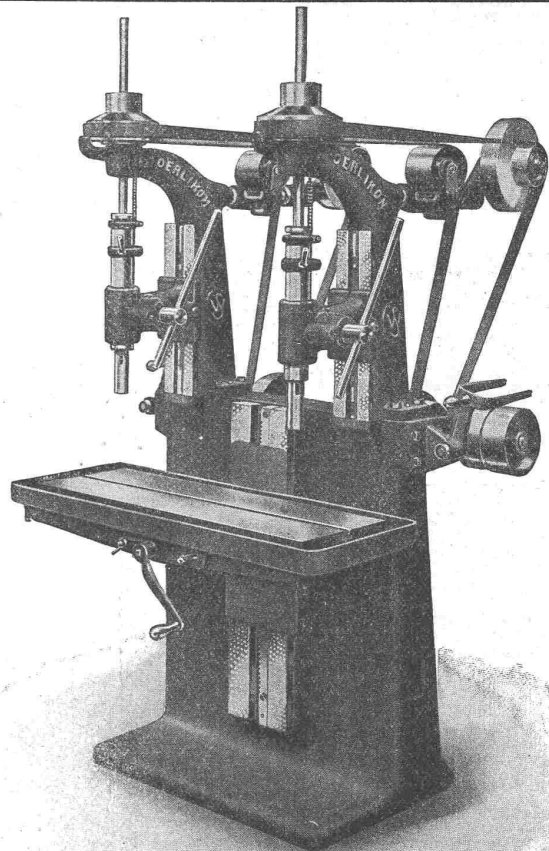
 Telegramm-Adresse: OERLIKON }
 7245 } ZÜRICH
 6744 }

Oerlikon

Telephon:

7245 } ZÜRICH
6744 }

Schnellauf- Bohrmaschinen

 durchgehends mit
 Kugellagerungen
 ein- u. mehrespindlig, für
 Löcher bis 25 Millimeter


Submissions-Anzeiger.

Termin	Auskunftstelle	Ort	Gegenstand
28. Februar	Allgem. Konsumverein	Kreuzlingen (Thurg.)	Sämtliche Bauarbeiten zu einem Neubau in Kreuzlingen.
1. März	Rubli, Präsident	Flurlingen (Zürich)	Erstellung einer Kanalisationsanlage in Flurlingen.
3. "	Städt. Bauverwaltung	St. Gallen	Verschiedene Arbeiten für den Neubau des Bezirksgebäudes in St. Gallen.
3. "	A. Jenni, Notar	Uetendorf (Bern)	Lieferung von Ton- und Zementröhren und Zementschalen.
3. "	Städt. Hochbauinspektor	Zürich	Arbeiten am Verwaltungsgebäude im Selnau und an der Halle im Sihlhölzli.
5. "	Fr. Wyss, Architekt	Lyss (Bern)	Arbeiten zu einem Wohnhause in Oberwyl bei Büren.
15. "	Rimli, Architekt	Frauenfeld (Thurg.)	Bauarbeiten zum Umbau eines Oekonomiegebäudes der Strafanstalt Tobel.
17. "	Städt. Bauverwaltung	St. Gallen	Erstellung der Warmwasserheizung im Neubau des Bezirksgebäudes St. Gallen.

ZENTRALHEIZUNGSFABRIK

Zentralheizungen und
Ventilations - Anlagen
aller Systeme.

Spezialabteilung
für sanitäre Installa-
tionen.

Dampfkochkessel
eigener bewährter
Konstruktionen.

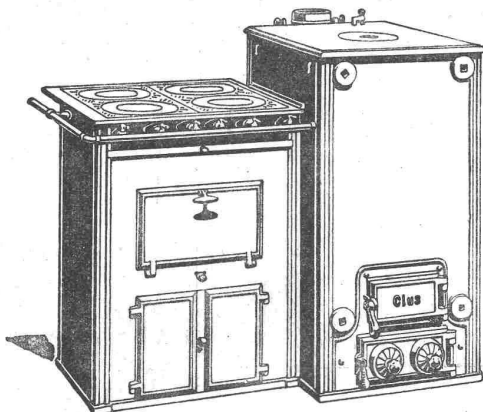
∴ & TERMA A-G BERN ∴

G. Rüttimann, Elektr. Unternehmungen, Zürich 3

Erstes Spezialgeschäft für

Freileitungen

GESELLSCHAFT DER LUDW. VON ROLL'SCHEN EISENWERKE
· FILIALE: EISENWERK CLUS KT. SOLOTHURN ·



Man verlange Broschüre Nr. 113 über
Cluser Centralheizungsartikel.

CLUSER HEIZKESSEL

für Warmwasser- und Niederdruck-Dampfheizung
sowie für gewerbliche Anlagen.

Bewährtes System.

Einfache Bauart und Aufstellung.

Bequeme Reinigung während dem Betriebe.

Radiatoren, 55 verschiedene Modelle.

Rippenröhren und Rippenheizkörper, Wärmeplatten, Ventile,
Formstücke, gusseiserne und schmiedeiserne Flanschen.

Zu beziehen durch die Installationsfirmen.

Höchste Stellung.

Zwischen-Stellung.

Hydraulisches Dachwehr
 Pat., D. R. P. etc.
 Projekte durch
Ingenieurbureau Huber & Lutz
 Zürich
 Schaffhauserstrasse 26.

Bauer, A.-G., Zürich 6
 Gegründet 1862

Moderne Tresoranlagen
Panzer Türen
Kassenschränke
Einmauerschränke
Archiv- und Bibliothek-Anlagen
 Kataloge zn Diensten

Spezialfabrik für Lichtpauspapiere
Zürich · A. Messerli · Bern
 Aelteste Lichtpausanstalt der Schweiz
 Gegründet in Zürich 1876
 liefert prompt und billig unter Garantie:

Lichtpauspapiere eigener, bewährter Fabrikation,
Lichtpausapparate diverser Systeme, pneumat. u. elektr.
Lichtkopien auf blauem, weissem und braunem Grund,
Plandruck (Trockendruckverfahren) schwarz und farbig.

Kern Aarau

Gegründet 1819
 Telegramme: Kern-Aarau
 Telefon 1.12

Universal-Instrumente
 Einachser-Triangulations-Theodolite, Einfache und Repetitions-Theodolite, Bautheodolite
 Nivell.-Instrum., Messtische u. Kippregeln, Kreuzscheiben
 Winkelspiegel, Prismen, Topograph. Rechenschieber

Präzisions-Reisszeuge in Argentan.

Kataloge gratis und franko durch:
 Math.-mech. Institut Kern & Cie. A.-G., Aarau.

Gesetzlich geschützte Fabrikmarken

Kontroll-Apparate

zur Registrierung der Arbeitszeit von Angestellten und Arbeiten in Bureaux u. Fabriken.

Karten-Apparat „Modell K“.
Karten-Apparat „Billeteur“ (eignet sich vorzüglich zur Akkordkontrolle).
Hebel-Apparat (Streifen-System).
Schlüssel-Apparat.
Einschreib-Apparat (speziell für Bureaux).

Wächteruhren ca. 50 verschiedene Typen. Spezialausführungen für alle Zwecke.
Lauf- und Gehwerke in hervorragender Qualität nach uns eingesandten Mustern.
Telephon-Uhren zur Kontrolle der Gesprächsdauer.

Mit schriftlichen Offerten oder Vertreterbesuch stehen stets gerne zu Ihren Diensten

Bürk-Bundy A.-G., Zürich I
 Löwenstrasse 32

Eisenbeton- und Statik-Kurse

(auch Einzelunterricht) werden in Zürich erteilt unter Leitung von Dipl.-Ing., Eisenbeton-Spezialist, mit Erfahrung im Lehrfache. — Anfragen unter Chiffre Z. H. 633 befördert die Annoncen-Exp. RUDOLF MOSSE, Zürich, Limmatquai 34.

Gust. Siber, Küssnacht-Zürich
Atelier für Plandruck

Genauere Reproduktion von Plänen, Handrissen, künstlerischen Zeichnungen in technisch exakter Art oder mit getöntem Grund nach Originalen auf Pauspapier. Preis 3 bis 6 Fr. pro m². Reproduktion der mit **Kopiertusche**, **Bertschmann**, auf beliebig starkes **Papier** gezeichneten Originale. — Prompte diskrete Bedienung.

Bedeutende schweizer. Maschinenfabrik sucht für ihre Heizungsabteilung einen gewandten

Konstrukteur

wenn möglich mit Erfahrungen im Bau von **Dampf-Kochapparaten**. Offerten mit Angaben über Bildungsgang, Gehaltsansprüche, Referenzen und Eintrittsdatum befördert unter Chiffre Z. S. 768 die Annoncen-Expedition **Rudolf Mosse, Zürich, Limmatquai Nr. 34.**

Baubeschläge
Bender
OBERDORF-STR. 9. ZÜRICH.

Treibriemen-, Schlauch- und Gurten-Weberei

M. Wernecke, Stäfa

Briefe: Münsterhof 14, Zürich — Telephon 3191
offert mit kurzer Lieferfrist:

Servus-Riemen
Baumwolle in Kameelhaar-Gewebe.

Best bewährt. Widerstandsfähig gegen äussere Einflüsse.

IDEAL KORK-TERRAZZO-BÖDEN

KORK-ESTRICH PRESERVATOR

Auf jeder Unterlage sofort trocken

Hygienisch bester Bodenbelag der Gegenwart!!
absolut trocken
fusswarm und schalldicht

SCHWEIZ KORK & ISOLIERMITTEL-WERKE
DÜRRENAESCH u. NIEDERHALLWYL C. AARGAU

PATENT 32251

Tüchtiger Eisenbetontechniker

Schweizer, sucht Anstellung in der Schweiz. Offerten unt. Df Z. 412 befördert **Rudolf Mosse, Düsseldorf.**

Gesucht Techniker

für allgemeinen Maschinenbau. Solche, die in der Papiermaschinenbranche Erfahrung haben, erhalten den Vorzug. Offerten mit Zeugnisabschriften, Angabe der Gehaltsansprüche und des frühestmöglichen Eintrittstermines erbeten an

Escher Wyss & Cie. in Zürich

Ingenieurbureau

(Hoch-, Tief- und Wasserbau)

in **Zürich**, gut eingeführt und beschäftigt,

sucht

zur Entlastung kapitalkräftigen, erfahrenen Fachmann als

Associé oder Employé intéressé

Offerten erbeten unter Chiffre Z.B. 777 an die Annoncen-Expedition **Rudolf Mosse, Zürich, Limmatquai 34.**

Wir suchen e. erfahrenen, sprachkundigen

Ingenieur

gewandt in der **Akquisition** von Heizungs-, Lüftungs- und Befeuchtungsanlagen für die Textilindustrie mit Kenntnissen i. Bau v. Trockenanlagen u. Wäschereien

Gebrüder Sulzer, Akt.-Ges., Winterthur
Abteilung: Zentralheizungen.

Elektroingenieur

Mitte dreissig, mit vielseitiger Praxis in Projektierung, Akquisition und Montage von Kraftanlagen (unter andern **Zentralen für hohe Spannung, Antriebe in Berg- und Hüttenwerken**) sucht **Stellung** in der Schweiz als Bauleiter grösserer Zentrale, Betriebsingenieur, Bureauchef, sehr geschäftsgewandt, zur Zeit Oberingenieur bei Weltfirma. Angebote unter Chiffre W. R. 6506 an die Annoncen-Exped. **Rudolf Mosse, Wien, I., Seilerstätte 2.**

A.-G. „UNION“ in Biel, Fabrik in Mett
Erste schweiz. Fabrik für elektr. geschweisste Ketten. Pat. 27199

Ketten aller Art

für industrielle und landwirtschaftliche Zwecke.
Grösste Leistungsfähigkeit. Ketten von höchster Tragkraft.

NB. Handelsketten nur durch Eisenhandlungen zu beziehen.

S.I.A.

Stellen-Vermittlung des Schweiz. Ing.- und Arch.-Vereins, Tiefenhöfe 11, Zürich.

(Bewerber wollen Anmeldebogen verlangen).

S.I.A.

Ausland: Elektro-Chemiker ins Laboratorium einer chemischen Fabrik. Lebensstellung. Nur Schweizer **468**
Ingénieur électro-méc. connaissant bien le service des machines

et turb. à vap., comme directeur d'une centrale électrique (Afrique) Parfaite connaissance de la langue française indispensable. **482**
Tiefbautechniker mit guter Praxis für Absteck. u. Vermess. **484**

Stellen suchen:

Tiefbautechniker, mehrere Jahre selbständig, als Bureauchef etc. **5**

Ferner **Arch., Ingen. u. Techniker** verschied. Branchen total **30**.

Bauzeichner

Junger, fleissiger
 mit guten Zeugnissen **sucht Stelle**. Militärfrei. — Offerten unter Chiffre Z. N. 663 befördert die Annoncen-Expedition
Rudolf Mosse, Zürich,
 Limmatquai 34.

Stelle-Gesuch

Ein Jüngling, 18 Jahre alt, kräftig und gross, **spricht auch italienisch**, mit 4 Semester Technikum (Tiefbau), wünscht in grösserem **Tiefbauunternehmen** z. Zwecke **praktischer Ausbildung** auf Bureau und **hauptsächlich auf Bauplatz** angestellt zu werden per Ende März oder Anfang April nächsthin. Bescheidene Ansprüche. Geil. Offerten sind zu richten an

Fritz Oertly-Messer
 Gartenbaugeschäft
 Ennenda (Kanton Glarus).

Gesucht

auf 1. März 1917 einen jüngern, geübten

Kataster-Zeichner

Offerten mit Angabe der Praxis und der Gehaltsansprüche unter Chiffre **Zag. S. 195 an Postfach 20008, Zürich.**

Tüchtiger

Architekt

und ein tüchtiger **Hochbautechniker**

werden zum Wiederaufbau Ostpreussens **zu sofort gesucht**. Bewerbungen an Architekt **Kl. Radke** in Lötzen, Lyckerstr. 37.1.

Architekt

nur ganz erstklass. **Architektur-darsteller** (Tusch und Kohle) für eventuell dauernde Stellung **zu baldigem Eintritt gesucht**.

Offerten mit Angabe von Referenzen, Gehaltsansprüche und Beilage von kleinen Reproduktionen von Zeichnungen in Briefform unt. Chiffre **P. 844 Q. an Publicitas A.-G., Basel.**

Italienisch geläufig in 2 bis 3 Monaten

in der

Modernen Sprachen - Schule
Dr. Augustin, Lugano.

Professorat i Maskinlaere

Ved den polytekniske Laeranstalt i Kobenhavn bliver den 1ste September d. A. et Professorat ledigt i Maskinlaere (navnlig Konstruktionsovelser) med en Betyndelseslonning af Kr. 5000 dansk. Ansogninger soiledes til Kongen indsendes til Undervisningsminister inden den 2. Marts d. A.

Gesucht

zur stellvertretungsweisen Uebernahme einer

Lehrstelle

für masch.-technische Fächer ein **Ingenieur**

mit guter Vorbildung und Kenntnis der französischen Sprache. Eintritt 1. Mai oder ev. 1. Oktbr. Offerten unter Chiffre **Z. L. 836** befördert die Annoncen-Expedition
Rudolf Mosse, Zürich.

Erfindungs-Patente
 Marken-Muster- & Modell-Schutz im In- u. Ausland
H. KIRCHHOFER vormals
Bourry-Séquin & Co. ZÜRICH
 1850-1880
 Gegründet

Schmiedeeiserne

TREPPEN
 Gerade- Gewundene- Wendel- Patente

Eisen- u. Blech-Konstruktionen

Biege-Arbeiten
 für Grob- und Feinbleche

Kalt- u. Warm-Pressartikel

Gebr. Demuth, Baden

Bauingenieur
 Diplom E. T. H., 27 Jahre alt, Schweizer, mit Kenntnis von fünf Sprachen, prima Referenzen,
sucht Stelle
 (Schweiz oder Ausland) für Wasserbau, Tiefbau oder Eisenbeton. Offerten unter Chiffre **Z. E. 855** befördert die Annoncen-Expedition
Rudolf Mosse, Zürich, Limmatquai 34.

Klein. Baugeschäft

zu verkaufen

in industriereichem Ort des Aarg. Anfragen unter Chiffre **Z. O. 664** befördert die Annoncen-Expedition
Rudolf Mosse, Zürich,
 Limmatquai 34.

Zu kaufen gesucht: Die Gleichstrommaschine

I. und II. Teil von Prof. E. Arnold neueste Auflage
 Offerten unter Chiffre **Z. U. 595** befördert die Annoncen-Expedition
Rudolf Mosse, Zürich,
 Limmatquai 34.

Wer liefert

5 bis 10 Waggons

Rundeisen?

Offerten mit äusserster Preisangabe unter Chiffre **Z. N. 713** befördert die Annoncen-Expedition
Rudolf Mosse, Zürich,
 Limmatquai 34.

A vendre

une drague à suction et ses accessoires, en bon état, ayant servi au dragage du Port de Genève, S'adresser au **Service des Travaux de la Ville de Genève.**

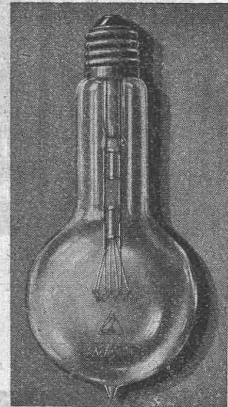
Gall'sche Ketten

von 20 bis 60 mm Teilung, neu od. gebraucht, **werden zu kaufen gesucht**. Offerten unter Chiffre **Y. 1143** an die **Publicitas A.-G., Zürich.**

Zu verkaufen
 1 neuer

Pressluftflaschenzug

für 1200 kg, 9 m Hub. Anfragen unter Chiffre **Z. E. 605** befördert die Annoncen-Expedition
Rudolf Mosse, Zürich,
 Limmatquai 34.



1 WATT- & 1/2 WATT-DRAHTLAMPEN

Erstklassiges Schweizer Fabrikat

Gezogener Leuchtdraht nach eigenem Verfahren hergestellt

Goldene Medaille
 S. L. A. B.
 1914

LICHT A.-G. ZUG

Fabrik in Goldau

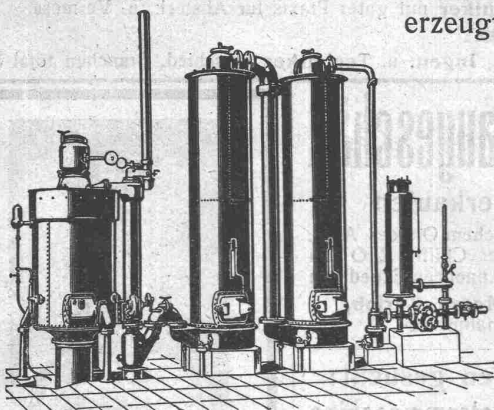
Bruno Wehrli
 phototechn. Anstalt
 Kilchberg b. Zürich

Vergrösserung und Verkleinerung von Plänen Landkarten, Zeichnungen etc. auf jeden Masstab.

Gelegenheits-Elektro-Motoren u. Maschinen liefert mit Garantie
Elektro-Mechan.
 Reparaturwerkstätte Zürich
 Hardturmstr. 121, Zürich 5.
 „Orion“.

Billiges Generatorgas an Stelle des teuren Leuchtgases

erzeugt man mit den bewährten



Generatorgas - Anlagen

System „Winterthur“

zum Heizen, Löten, Härtnen, Glühen, Schmelzen, Tröcknen, Sengen von Stoffen etc. etc. — Einfache Konstruktion und Wartung. — Prospekte u. Kostenvoranschläge auf Verlangen.

Vorteilhaftester Ersatz für Teerfeuerungen.

SCHWEIZERISCHE LOKOMOTIV-UND MASCHINEN- FABRIK WINTERTHUR

Schleusen- und Wehreinrichtungen

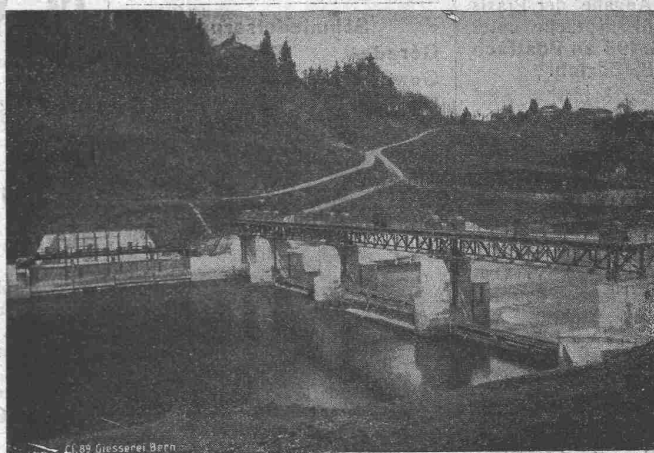
Hebezeuge

Eisenbahnmaterial

Zahnradbahnmaterial

Standseilbahnen

liefert als **Spezialität** die



GIESSEREI BERN

Telegramme:
Giesserei Bern

in Bern

Telephon:
1066

Konstruktionswerkstätten

Werk der Gesellschaft der L. von Roll'schen Eisenwerke.