

Objektyp: **Advertising**

Zeitschrift: **Schweizerische Bauzeitung**

Band (Jahr): **69/70 (1917)**

Heft 9

PDF erstellt am: **13.09.2024**

Nutzungsbedingungen

Die ETH-Bibliothek ist Anbieterin der digitalisierten Zeitschriften. Sie besitzt keine Urheberrechte an den Inhalten der Zeitschriften. Die Rechte liegen in der Regel bei den Herausgebern. Die auf der Plattform e-periodica veröffentlichten Dokumente stehen für nicht-kommerzielle Zwecke in Lehre und Forschung sowie für die private Nutzung frei zur Verfügung. Einzelne Dateien oder Ausdrucke aus diesem Angebot können zusammen mit diesen Nutzungsbedingungen und den korrekten Herkunftsbezeichnungen weitergegeben werden. Das Veröffentlichen von Bildern in Print- und Online-Publikationen ist nur mit vorheriger Genehmigung der Rechteinhaber erlaubt. Die systematische Speicherung von Teilen des elektronischen Angebots auf anderen Servern bedarf ebenfalls des schriftlichen Einverständnisses der Rechteinhaber.

Haftungsausschluss

Alle Angaben erfolgen ohne Gewähr für Vollständigkeit oder Richtigkeit. Es wird keine Haftung übernommen für Schäden durch die Verwendung von Informationen aus diesem Online-Angebot oder durch das Fehlen von Informationen. Dies gilt auch für Inhalte Dritter, die über dieses Angebot zugänglich sind.

BESTER ROSTSCHUTZ!
Passivol

Patentiert in der Schweiz
 Deutschland
 Frankreich
 Belgien
 England etc.

ist auf streng wissenschaftlicher Grundlage auf-
 gebaut und glänzend begutachtet. Uebertrifft in
 seiner Wirkung alle bisher verwendeten Rostschut-
 zmittel. Verschiedene Qualitäten für verschiedene
 Verwendungszwecke.

Prospekte und Muster durch:

Standard Lack- & Farbenwerke, Altstetten-Zürich

WILH. BAUMANN HORGEN



**Rolladen. Rolljalousien.
 Jalousieladen. Rollschutzwände**

Gegründet **1860**

K. Schäffer
 Lager und Verkaufsstelle von
Schäffer & Budenberg G. m. b. H., Zürich
 Stampfenbachstr. 61



**Ventile
 Manometer
 Hähne
 Wasserstände
 Injektoren
 Kondenswasserableiter**

Treibriemen-, Schlauch- und Gurten-Weberei
M. Wernecke, Stäfa
 Briefe: Münsterhof 14, Zürich — Telephon 3191
 offeriert mit kurzer Lieferfrist:

Servus - Riemen
 Baumwolle in Kameelhaar-Gewebe.
 Best bewährt. Widerstandsfähig gegen äussere Einflüsse.



Die anerkannt beste Farbe
 für Innen- und Aussen-Anstriche.
 Generalvertreter für die Schweiz:
G. Hässig, Neuwelt, bei Basel.

Verband Schweiz. Dachpappenfabrikanten E. G.
 Verkaufs- und Beratungsstelle
 Peterhof, Bahnhofstrasse 30 — Zürich — Peterhof, Bahnhofstrasse 30
 Telephon Nr. 3636 — Telegramme: Dachpappverband
 Verkaufsstelle für
**Dachpappen — Holz-Zement — Klebmassen
 Filzkarton**

GRANIT-ARBEITEN
 in Urner- und Tessiner-Material
 :: liefert in jeder Ausführung ::
 Bildhauerarbeiten :: Grabmonumente

A. GAMMA, Granitgeschäft
 Steinbrüche in Uri und Tessin

Telegramm - Adr.: **GAMMAGRANIT** **GURTNELLEN** Telephon Nr. 9

Submissions-Anzeiger.

Termin	Auskunftstelle	Ort	Gegenstand
7. März	Gemeindekanzlei	Kölliken (Aarg.)	Bauarbeiten für den Lauben- und Abortumbau am Schulhaus Kölliken.
7. "	Kantonsbauamt	St. Gallen	Gips- u. Stukkaturarbeiten; div. Lieferungen f. d. Kantonalbankgeb. St. Gallen.
8. "	Städt. Tiefbauamt	Zürich	Arbeiten für den Bau der Strasse II im Quartierplan 205 in Zürich.
8. "	Oberingenieur der S. B. B.	Lausanne	Verbreiterung der Strassenunterführung bei der Station Travers.
10. "	Kant. kulturtechn. Bureau	Zürich	Ausführung verschiedener Erd- und Bewässerungsanlagen im Kanton Zürich.
10. "	Hochbaubureau I	Basel	Arbeiten zur Erweiterung der Kraftstation an der Voltastrasse in Basel.
10. "	Bezirksamt Aigle	Aigle (Waadt)	Baggerungsarbeiten, Steinwürfe usw. z. Verlänger. d. Kanal münd. a. d. Rhoneebene.
15. "	Kantonsbaumeisteramt	Chur (Graub.)	Bauarbeiten, elektr. Anlagen usw. für die kant. Versorgungsanstalt Realta.
15. "	Kantonsbaumeisteramt	Chur (Graub.)	Erd-, Maurer- und Flaschnerarbeiten zum Umbau des Frauenspitals in Chur.
15. "	Kantonsingenieur	Zürich	Lieferung von Granitmarksteinen für 1917 (rund 4600 Stück).

Martin Keller, Zürich 1

Neu-Seidenhof

Spezialhaus für chem.-bautechnische Produkte

Kaltwasserfarben:

INDURIN &
IDEAL I & II

Oelfarbenersatz

MEIROL,
beste Anstreich-
farbeInnenanstrich-
farben:BLANCFIXE &
BRILLANTWEISS


**Kriegs-
Carbolineum**
zur Zeit *bester* von den
Behörden verwendeter
Holzansrich
(braun nicht schwarz)

Zementdichtung:

INERTOL

Rostschutz-
Spezialfarben:GLASURIT &
INERTOL

Trockenlegung:

PINOL u. RACO

Schwamm-
verteilung

Technische Anstriche

für alle

Industriezwecke

Eugen Probst, Bern

Ingenieur

empfiehlt sich Behörden und Privaten für

Projektierung und Bauleitung

betreffend:

Bahnanlagen, Brücken und Strassen

Industrielle Etablissements, eiserne Hochbauten etc.

Wasserkraftanlagen, Wasserversorgungen u. Kanalisationen

und übernimmt statische Berechnungen, Aufstellung von
Kostenvoranschlägen, Expertisen und Vertretungen.

Bern, Thunstr. 32, Tram 6, Telephon 4025

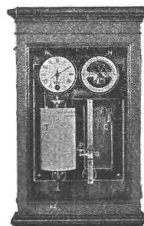
ZENTRALHEIZUNGEN

erstellen

MOERI & CO Zentralheizungsfabrik
LUZERN.**HASLER A.-G., BERN**

vorm. Telegraphenwerkstätte von G. HASLER

Gegründet 1852

**Wasserstands-Messer**
in verschiedener Ausführung.

MAILAND 1906:

Grand Prix

BRÜSSEL 1910:

Grand Prix

BUENOS AIRES: Médaille d'Or

GRAND PRIX

Schweizerische Landesausstellung, Bern 1914



Baubeschläge
Bender
OBERDORF-STR. 9. ZÜRICH.

Thonwerk Biebrich A.-G.

Chamottefabrik

Biebrich am Rhein.

Hochfeuerfeste u. säurebeständige Produkte.Normal- und Façonsteine aller Art, Chamottemörtel,
Retorten, Muffeln etc., Bau kompletter Ofenanlagen.

Beste Referenzen und Zeugnisse aus der Schweiz.

G. Rüttimann, Elektr. Unternehmungen, Zürich 3

Erstes Spezialgeschäft für

Freileitungen



ECONO

der ideale

Staubsauger

für Gleich- und Wechselstrom ist unübertroffen!

Einfachste Handhabung
 :: Leicht transportabel ::
 Grösste Leistungsfähigkeit

Fordern Sie Prospekt und Angebot

Lokalvertreter gesucht

General-Vertretung für die Schweiz:

Schweiz. Uhrenexport A. G.
Solothurn

Beim Einfordern von Prospekten wollen die w. Leser a. d. Zeitschrift Bezug nehmen.

Per sofort zu verkaufen

- 1 Zugsell, ca. 4200 m, 11 mm
- 1 Tragsell, „ 2100 „ 19 „
- 1 Tragsell, „ 822 „ 24 „
- 1 Tragsell, „ 600 „ 20 „
- 1 Tragsell, „ 120 „ 40 „
- 1 Tragsell, „ 280 „ 40 „

Gefällige Offerten unter Chiffre Z. J. 934 befördert die Annoncen-Expedition **Rudolf Mosse, Zürich, Limmatquai 34.**

Gelegenheits-Elektro-Motoren u. Maschinen liefert mit Garantie

Elektro-Mechan.
 Reparaturwerkstätte Zürich
 Hardturmstr. 121, Zürich 5.
 „Orion“.

Italienisch geläufig in 2 bis 3 Monaten
 in der
Modernen Sprachen - Schule
Dr. Augustin, Lugano.

Beste Handseife
 Ueberall zu haben



Wasserdurchlässige Stellen in Böden und Wandputz werden mit schnellbindender „SIKA“ verdichtet.

SIKA für staubtrockene **Abdichtung** von Zement, Kalkputz, Beton etc., widersteht einem Wasserdruck von über 6 Atm. = 60 m.

PURIGO für Reinigung und Härtung aller Art, von Natur-, Kunststein, Mörtelmassen etc., schützt gegen starke Reagenzien (Säuren).

CONSERVADO (farbig, farb- und geruchlos) zur Konservierung und Dichtung von Putz (Wetterlassaden) und **Gesteinen**, Vorsatzbeton bei Brücken mittels Eintränkung. Schützt gegen Salpeterausblühung.

Wir übernehmen weitgehendste Garantien. Man verlange Prospekte und prima Referenzen und Muster, um allfällig **Vergleiche** anzustellen.

Fabrikation und Vertrieb:

KASP. WINKLER & C^{IE}

Chem. Bau-techn. Artikel, Zürich 5

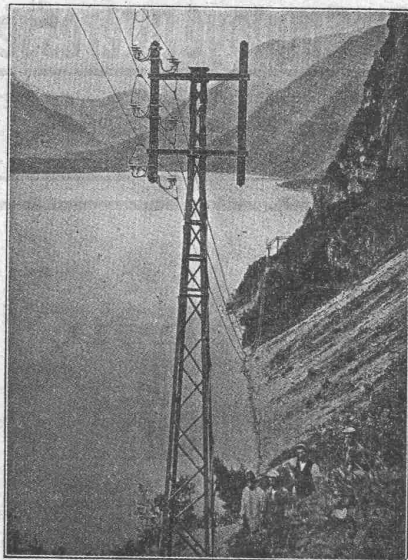
Telephon 7462
 Telegr.: SIK A

Telephon 7462
 Telegr.: SIK A

Jgasparkett

ca. 7000 m² verlegt.

Billigst, einfachst, ausnahmslos prima bewährt. Zu aller Art Kitt- u. Anstrichzwecke vorzüglich geeignet.



Baumann, Koelliker & C^o

Zürich 2

Maschinen- und Elektro-Ingenieure



- Elektrische Anlagen jeder Art
- Freileitungsbau
- Transformatoren-Stationen
- Kontaktleitungen elektrischer Bahnen
- Beleuchtungskörper und Metallarbeiten

Bei Bestellungen wolle man sich auf die „Schweizerische Bauzeitung“ beziehen.

Eisenbeton- und Statik-Kurse

(auch Einzelunterricht) werden in Zürich erteilt unter Leitung von Dipl.-Ing., Eisenbeton-Spezialist, mit Erfahrung im Lehrfache. — Anfragen unter Chiffre Z. H. 633 befördert die Annoncen-Exp. RUDOLF MOSSE, Zürich, Limmatquai 34.

Verkaufs-Ingenieur

(geb. Schweizer) versiert im Offert- und Verkaufswesen von maschinen-technischen Anlagen, mit Bureau- und Werkstattpraxis, sowie 10jähr. reise-akquisitorische Tätigkeit im Ausland (Entente), technischer Korrespondent, drei Landessprachen und englisch, **sucht Engagement** bei grosser Maschinenfabrik, eventuell später Auslandfiliale. Offerten unter Chiffre Z. K. 935 befördert die Annoncen-Expedition **Rudolf Mosse, Zürich, Limmatquai 34.**

Bedeutende schweizer. Maschinenfabrik **sucht** für ihre Heizungsabteilung einen gewandten

Konstrukteur

wenn möglich mit Erfahrungen im Bau von **Dampf-Kochapparaten**. Offerten mit Angaben über Bildungsgang, Gehaltsansprüche, Referenzen und Eintrittsdatum befördert unter Chiffre Z. S. 768 die Annoncen-Expedition **Rudolf Mosse, Zürich, Limmatquai Nr. 34.**

Bau - Ingenieur

Grössere Unternehmung sucht theoretisch gebildeten und praktisch erfahrenen Ingenieur, der befähigt ist, selbständig grosse Nieder- und Hochdruck-Wasserkraft-Anlagen zu projektieren und deren Bau zu leiten. Anmeldungen mit Angabe über Ausbildung, bisherige Tätigkeit und Gehaltsansprüche unter Chiffre O. F. 8421 Z. an **Orell Füssli-Annoncen, Zürich.**

Zu kaufen gesucht**Transportable Bauhütten**

Gefl. Offerten unter Chiffre Z. F. 905 befördert die Annoncen-Expedition **Rudolf Mosse, Zürich, Limmatquai Nr. 34.**

A.-G. „UNION“ in Biel, Fabrik in Mett

Erste schweiz. Fabrik für elektr. geschweisste Ketten. ⚡ Pat. 27199

Ketten aller Art

für industrielle und landwirtschaftliche Zwecke. Grösste Leistungsfähigkeit. Ketten von höchster Tragkraft.

NB. Handelsketten nur durch Eisenhandlungen zu beziehen.

Wir suchen einen gastechn. gebild.

Ingenieur

schweizerischer Nationalität, mit Erfahrung im Bau und Betrieb von Gaswerken für das

Technische Inspektorat und die wirtschaftlichen Vereinigungen der schweizerischen Gaswerke

zu möglichst baldigem Eintritt. Salär: 5000 bis 8000 Fr., je nach Befähigung. Anmeldungen bis zum 20. März 1917 an das

Techn. Inspektorat der schweiz. Gaswerke in Zürich 1, Bahnhofstrasse Nr. 20.

Wir suchen e. erfahrenen, sprachenkundigen

Ingenieur

gewandt in der **Akquisition** von Heizungs-, Lüftungs- und Befeuchtungsanlagen für die Textilindustrie mit Kenntnissen i. Bau v. Trockenanlagen u. Wäschereien

Gebrüder Sulzer, Akt.-Ges., Winterthur
Abteilung: Zentralheizungen.

Ingenieurbureau

(Hoch-, Tief- und Wasserbau)

in **Zürich**, gut eingeführt und beschäftigt,

sucht

zur Entlastung kapitalkräftigen, erfahrenen Fachmann als

Associé oder Employé intéressé

Offerten erbeten unter Chiffre Z. B. 777 an die Annoncen-Expedition **Rudolf Mosse, Zürich, Limmatquai 34.**

Wir suchen

für unsere Heizungsabteilung einen erfahrenen

Elektro-Ingenieur

Gebrüder Sulzer Aktiengesellschaft
Abteilung: Zentralheizungen, Winterthur.

S.I.A.

Stellen-Vermittlung des Schweiz. Ing.- und Arch.-Vereins, Tiefenhöfe 11, Zürich.

(Bewerber wollen Anmeldebogen verlangen).

S.I.A.

Schweiz: Jüngerer Ingenieur od. Techniker, durchaus vertraut mit Vermessungsarbeiten. **486**
Ausland: Elektro-Chemiker ins Laboratorium einer chemischen Fabrik. Lebensstellung. Nur Schweizer. **468**

Ingénieur électro-méc. connaissant bien le service des machines et turb. à vap., comme directeur d'une centrale électrique (Afrique) Parfaite connaissance de la langue française indispensable. **482**
Tiefbautechniker mit guter Praxis für Absteck. u. Vermess. **484**

Stellen suchen:

Dipl. Architekt, mehrere Jahre selbständig, als Bureauchef usw. **5**

Ferner Arch., Ingen. u. Techniker verschied. Branchen total 30.

Gesucht zur stellvertretungsweisen Übernahme einer **Lehrstelle** für masch.-technische Fächer ein **Ingenieur** mit guter Vorbildung und Kenntnis der französischen Sprache. Eintritt 1. Mai oder ev. 1. Oktbr. Offerten unter Chiffre Z. L. 836 befördert die Annoncen-Expedition **Rudolf Mosse, Zürich.**

Stelle-Gesuch
 Ein Jüngling, 18 Jahre alt, kräftig und gross, **spricht auch italienisch**, mit 4 Semester Technikum (Tiefbau), wünscht in grösserem **Tiefbauunternehmen** z. Zwecke **praktischer Ausbildung** auf Bureau und **hauptsächlich auf Bauplatz** angestellt zu werden per Ende März oder Anfang April nächsthin. Bescheidene Ansprüche. Gefl. Offerten sind zu richten an **Fritz Oertly-Messer** Gartenbaugeschäft **Ennenda** (Kanton Glarus).

Bautechniker Architekt, mit Hochschulbildung, flotter Zeichner und guter Konstrukteur, Militär 3. Div., **sucht** für sofort Beschäftigung in Architektur-Bureau oder Baugeschäft (eventuell auch Bauschreiber). — Offerten unter Chiffre Z. A. 876 befördert die Annoncen-Expedition **Rudolf Mosse, Zürich**, Limmatquai 34.

Gesucht auf 1. März 1917 einen jüngern, geübten **Kataster-Zeichner** Offerten mit Angabe der Praxis und der Gehaltsansprüche unter Chiffre **Zag. S. 195** an Postfach **20008, Zürich.**

Tüchtiger Architekt und ein tüchtiger **Hochbautechniker** werden zum Wiederaufbau Ostpreussens zu **sofort gesucht**. Bewerbungen an Architekt **Kl. Radke** in Lötzen, Lyckerstr. 37, 1.

C. R. Steiner, Ing., **Ruhbank, Zofingen** besorgt Projektierung, Berechnung, Begutachtung von Tragwerke im Hochbau und Tiefbau, sowie von Stauwerken, Wasserführungen etc. besonders Eisen- und Eisenbetonbauten und Apparaten.

Architekt jüngerer, künstlerisch u. praktisch (auch für Innenausbau), per sofort für Architekturbureau in Zürich **gesucht**.

Offerten mit Zeugniskopien, Handzeichnungen, Angabe der Gehaltsansprüche und Militärverhältnisse unter Chiffre Z. P. 965 an **Rudolf Mosse, Zürich**, Limmatquai 34.

Bautechniker Absolvent von 4 Semester, mit Bauplatzpraxis **sucht Stelle** in Architektur- od. Baugeschäftsbureau. Offerten unter Chiffre P. 176 R. an **Publicitas A.-G., Burgdorf.**

Wir suchen zu möglichst sofortigem Eintritt einen tüchtigen, selbständigen **Eisenkonstrukteur** für Brücken- und Eisenhochbau. Offerten mit Angabe des frühestmöglichen Eintritt-Termines an **Wartmann, Vallette & Co. Brugg.**

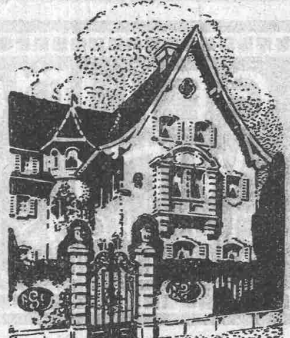
Rollbahnschienen Wagen und Radsätze, ca. 50 Ton. an Bahnstation, sind **zu verkaufen** Offerten unter Chiffre Z. M. 887 befördert die Annoncen-Expedition **Rudolf Mosse, Zürich**, Limmatquai 34.

Zu kaufen gesucht: **Die Gleichstrommaschine** I. und II. Teil von Prof. E. Arnold neueste Auflage Offerten unter Chiffre Z. U. 595 befördert die Annoncen-Expedition **Rudolf Mosse, Zürich**, Limmatquai 34.

Gall'sche Ketten von 20 bis 60 mm Teilung, neu od. gebraucht, **werden zu kaufen gesucht**. Offerten unter Chiffre Y. 1143 an die **Publicitas A.-G., Zürich.**



KOCHHERDE FÜR HOTELS-RESTAURANTS ANSTALTEN
Ofenfabrik Surree
 Grösste Ofenfabrik der Schweiz
ERSTE REFERENZEN



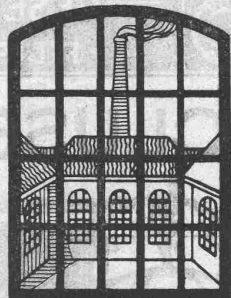
Glor-Knobel Architekt Zürich-Glarus
Erste Preise an Konkurrenzen.
Spezialität: Kleinhauswohnbau. Châteaux etc.
 Referenzen zu Diensten über **ausgeführte Villen. Geschäftshäuser. öffentliche Bauten. Fabrikanlagen etc.**

Erwiesenermassen haben **Stellengesuche u. -Angebote** in der **Schweiz. Bauzeitung** stets besten Erfolg.

PATENT-ANWÄLTE E. BLUM & Co Dipl. Ingenieure Gegründet 1878 - ZÜRICH - BAHNHOFSTR. 74

KAEGI & EGLI vorm. Ed. Schlaepfer & Co. Elektrische Unternehmungen **ZÜRICH 2**
 Elektrische Kraft-Licht-Heizungs-Anlagen jeden Umfanges
 Grosses Lager in Beleuchtungskörpern Elektromotoren Bügeleisen etc. etc.
 Elektromech. Werkstätte für Neuanfertigungen u. Reparaturen.

Bruno Wehrli phototechn. Anstalt **Kilchberg b. Zürich**
 Vergrösserung und Verkleinerung von Plänen Landkarten, Zeichnungen etc. auf jeden Massstab.

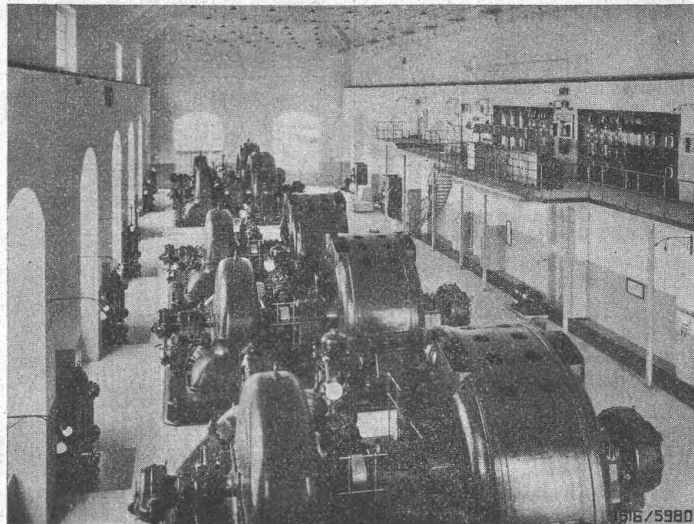


SCHMIEDEISERNE "FENSTER"
W. KOCH & Co ZÜRICH
 ABTEILUNG EISENBAU

Beim Einfordern von Prospekten wollen die w. Leser auf diese Zeitschrift Bezug nehmen.

Aktiengesellschaft
Brown, Boveri & Cie.
 Baden (Schweiz)

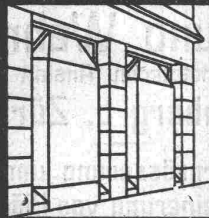
Schnell- u. langsam-
 laufende
 Generatoren
 Umformer
 Transformatoren
 Motoren für alle
 Antriebe



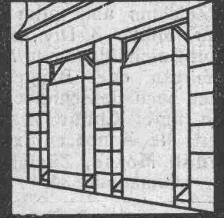
Induktionsregler
 Phasenkompensa-
 toren
 Schnellregler
 Schaltanlagen
 Relais

Zentrale Kandergrund: 2 Dreiph.-Generatoren à 2750 bis 4000 kVA.
 3 Einph.-Generatoren à 2700 bis 4000 kVA.

Bau und vollständige Ausrüstung elektrischer Zentralen.



GEILINGER u. CO
WINTERTHUR
 EISENKONSTRUKTIONEN
 BAU- U. KUNSTSCHLOSSEREI

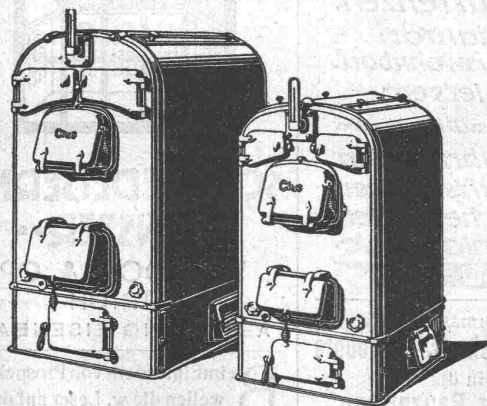


GESELLSCHAFT DER LUDW. VON ROLLSCHEN EISENWERKE
 · FILIALE: **EISENWERK CLUS** KT. SOLOTHURN ·



CLUSER HEIZKESSEL

für Warmwasser- und Nieder-
 druck-Dampfheizung, sowie für
 gewerbliche Anlagen



Bewährtes System.
 Bequeme Reinigung
 während dem Betriebe.

Radiatoren

55 verschiedene Modelle.
 Rippenröhren und Rippenheiz-
 körper, Wärmeplatten, Ventile,
 Formstücke, Flanschen in Guss-
 und Schmiedeisen.

Zu beziehen
 durch die Installationsfirmen.

