

**Zeitschrift:** Schweizerische Bauzeitung  
**Herausgeber:** Verlags-AG der akademischen technischen Vereine  
**Band:** 69/70 (1917)  
**Heft:** 12

## Titelseiten

### Nutzungsbedingungen

Die ETH-Bibliothek ist die Anbieterin der digitalisierten Zeitschriften. Sie besitzt keine Urheberrechte an den Zeitschriften und ist nicht verantwortlich für deren Inhalte. Die Rechte liegen in der Regel bei den Herausgebern beziehungsweise den externen Rechteinhabern. [Siehe Rechtliche Hinweise.](#)

### Conditions d'utilisation

L'ETH Library est le fournisseur des revues numérisées. Elle ne détient aucun droit d'auteur sur les revues et n'est pas responsable de leur contenu. En règle générale, les droits sont détenus par les éditeurs ou les détenteurs de droits externes. [Voir Informations légales.](#)

### Terms of use

The ETH Library is the provider of the digitised journals. It does not own any copyrights to the journals and is not responsible for their content. The rights usually lie with the publishers or the external rights holders. [See Legal notice.](#)

**Download PDF:** 22.12.2024

**ETH-Bibliothek Zürich, E-Periodica, <https://www.e-periodica.ch>**

# Schweizerische Bauzeitung

**Abonnementspreis:**

 Schweiz 25 Fr. jährlich  
 Ausland 30 Fr. jährlich

**Für Vereinsmitglieder:**

 Schweiz 20 Fr. jährlich  
 Ausland 24 Fr. jährlich  
 sofern beim Herausgeber  
 :: abonniert wird ::

**WOCHENSCHRIFT**
**FÜR BAU-, VERKEHR- UND MASCHINENTECHNIK**

Gegründet von A. Waldner, Ing. Herausgeber A. Jegher, Ing., Zürich

Verlag des Herausgebers. — Kommissionsverlag: Rascher &amp; Cie., Zürich und Leipzig

**ORGAN**

DES SCHWEIZ. ING.- &amp; ARCHITEKTEN-VEREINS &amp; DER GESELLSCHAFT EHEM. STUDIERENDER DER EIDG. TECHN. HOCHSCHULE.

**Insertionspreis:**

 4-gespalt. Petitzelle oder  
 deren Raum . . . 40 Cts.  
 Haupttitelseite: 60 Cts.  
 Alleinige Inseraten-An-  
 nahme: Rudolf Mosse,  
 Annoncen-Expedition,  
 Zürich, Basel und deren  
 Filialen und Agenturen

**ARSAG LIFTS** — PERSONEN- UND  
 WARENAUFZÜGE JEDER ART  
 SCHWEIZERISCHE WAGONSFABRIK SCHLIEREN A.-G.  
 SCHLIEREN BEI ZÜRICH

**Eisenkonstruktionen** Konstruktionswerkstätte  
 Nidau (Bern) C. Wolf & Cie.

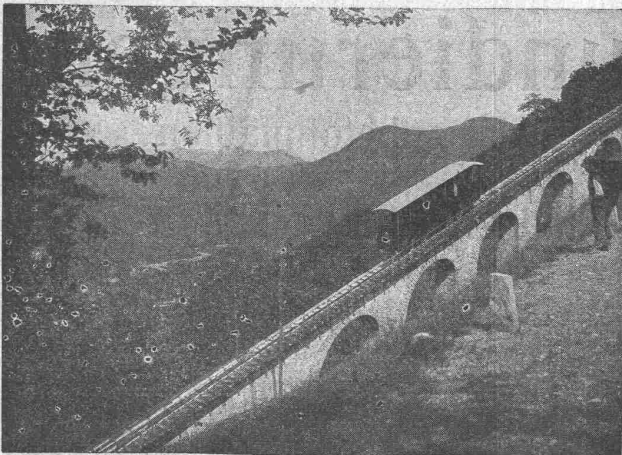
## ZENTRALHEIZUNGSFABRIK

 Zentralheizungen und  
 Ventilations - Anlagen  
 aller Systeme.

 Spezialabteilung  
 für sanitäre Installa-  
 tionen.

 Dampfkochkessel  
 eigener bewährter  
 Konstruktionen.

:: **TERMA A-G BERN** ::



A.-G. der Maschinenfabrik von  
**Theodor Bell & Cie.**  
 Kriens-Luzern Schweiz

## Drahtseilbahnen

für Personenbeförderung