

Objektyp: **Advertising**

Zeitschrift: **Schweizerische Bauzeitung**

Band (Jahr): **69/70 (1917)**

Heft 12

PDF erstellt am: **12.07.2024**

Nutzungsbedingungen

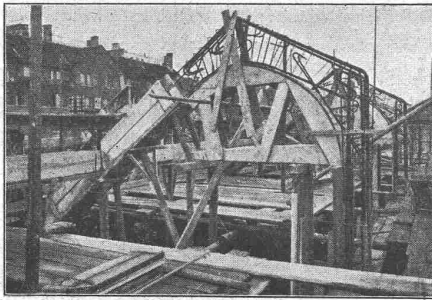
Die ETH-Bibliothek ist Anbieterin der digitalisierten Zeitschriften. Sie besitzt keine Urheberrechte an den Inhalten der Zeitschriften. Die Rechte liegen in der Regel bei den Herausgebern. Die auf der Plattform e-periodica veröffentlichten Dokumente stehen für nicht-kommerzielle Zwecke in Lehre und Forschung sowie für die private Nutzung frei zur Verfügung. Einzelne Dateien oder Ausdrucke aus diesem Angebot können zusammen mit diesen Nutzungsbedingungen und den korrekten Herkunftsbezeichnungen weitergegeben werden. Das Veröffentlichen von Bildern in Print- und Online-Publikationen ist nur mit vorheriger Genehmigung der Rechteinhaber erlaubt. Die systematische Speicherung von Teilen des elektronischen Angebots auf anderen Servern bedarf ebenfalls des schriftlichen Einverständnisses der Rechteinhaber.

Haftungsausschluss

Alle Angaben erfolgen ohne Gewähr für Vollständigkeit oder Richtigkeit. Es wird keine Haftung übernommen für Schäden durch die Verwendung von Informationen aus diesem Online-Angebot oder durch das Fehlen von Informationen. Dies gilt auch für Inhalte Dritter, die über dieses Angebot zugänglich sind.

Terner & Chopard, Ingenieurbureau, Zürich

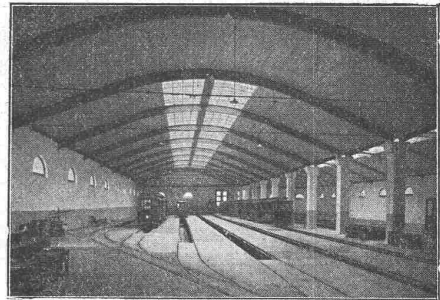
Eisenbetonbau im Hoch- und Tiefbau



Shedbau in arm. Beton der Seidenfärberei J. Meyer, an der Limmatstrasse in Zürich 5.

Fundationen
 Brückenbau
 Wasserbauten
 Reservoirs, Silos
 Massivdecken
 nach eigenen bewährten Systemen.
 Hoch- u. Industriebauten

Spezialität:
Heizer-Konstruktionen



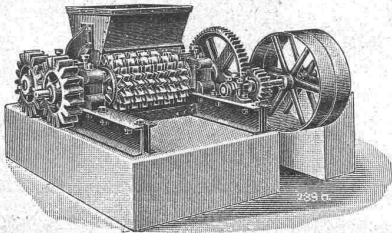
Tramdepôt der Basler Strassenbahn in Basel.

Aus der Referenzliste ausgeführter Bauten: Aufnahmsgebäude S. B. B. St. Gallen, Erweiterungsbauten an der Eidgen. Techn. Hochschule Zürich, Ueberfahrtsbrücke in Spiez und Reparaturwerkstätten Bönigen der Lötschbergbahn, Transitpostgebäude S. B. B. Basel, Lokomotiv-Remise S. B. B. Bern, Schulhaus-Neubau im Letten der Stadt Zürich, Tramdepôt auf dem Dreispitz der Basler Strassenbahnen, Glatzbrücke Dübendorf u. a. m.

Centralheizungen J. Rukstuhl, Basel

DAVERIO, HENRICI & C^{IE}, A.-G.

MASCHINENFABRIK ZÜRICH



Neuester Koksbrecher für 2 bis 15 t Stundenleistung.

Spezialität!
Moderne Brech-, Sortier- und Förder-Anlagen für Massengüter aller Art.
 Zahlreiche erste Referenzen.



Schweizerische Landesausstellung 1914: 1 goldene und 2 silberne Medaillen.

Zürich: Fietz & Leuthold, Baugeschäft
 Zürich 2: Fr. Erismann, Ing., Baugeschäft, Bleicherweg 36
 Winterthur: M. Häring, Baugeschäft
 Andelfingen: E. Landolt-Frey, Baugeschäft
 Neuhausen: Joseph Albrecht, Baumeister

Das Ideal aller Gerüste (ohne Stangen)

ist das

Blitz-Gerüst

System E. Schärer.

Ungehindert freier Verkehr bei Gebäude-Renovationen
 Neu- und Umbauten.

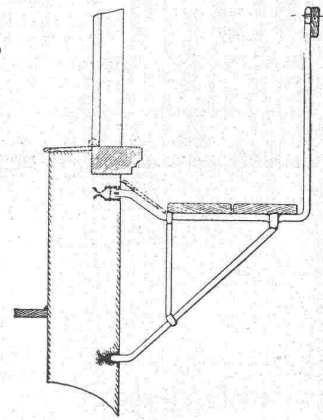
Mietweise Abgabe von Trägern an Baumeister.

Mietweise Erstellung kompletter Gerüstungen durch die Konzessionäre:

Bern: G. Rieser, Baugeschäft
 Genf: Ed. Cuénod, S. A., Entrepreneur
 Luzern: E. Berger, Baugeschäft
 Glarus: Rud. Stüssy-Aebly, Baugeschäft.

Herisau: Joh. Müller, Baumeister
 St. Gallen: Gschwend, Siegrist & Cie., Baugeschäft
 Rheinfelden: Fritz Schär, Baugeschäft
 Olten: Otto Ehrensperger, Baugeschäft

Weitere Lizenzen werden abgegeben, Nähere Auskunft durch die



Blitz-Träger No. 1. Ca. 1:33.

Schweizerische Gerüst-Gesellschaft A.-G., Zürich 7

Steinwiesstrasse 86 — Telephon 2134 — Telegramm-Adresse: „Blitzgerüst“.

Submissions-Anzeiger.

Termin	Auskunftstelle	Ort	Gegenstand
24. März	Amthaus IV, Bureau 30	Zürich, Uraniastr.	Erstellung von elek'r. Beleuchtungsanlagen in städt. Wohnhäusern in Zürich 5
24. "	Greter, Gem.-Ammann	Ebikon (Luzern)	Verschiedene Umbauarbeiten im Schulhaus Ebikon.
28. "	A. Frutiger, Architekt	Steffisburg (Bern)	Erd- und Maurerarbeiten für das Primarschulhaus Steffisburg.
29. "	Stadtbauamt	Thun	Arm. Betonarbeiten f. d. Ueberdeckung des Gewerbekanal b. Elektrizitätswerk.

Marquisen- und Storrenfabrik
 Storren nach eigenen patentierten bewährten Systemen für Privat- und Geschäftshäuser, Schulen, Spitäler etc.
Spezialkonstruktion f. Bogenfenster, Veranden etc.
 Prima Referenzen von Staat, Gemeinden und Privaten.
Mertzluft Spiegelgasse 29 **Zürich 1**
 Rindermarkt 26
 Gegr. 1865 vielfach prämiert Tel. 2284

Wir halten stets auf Lager:

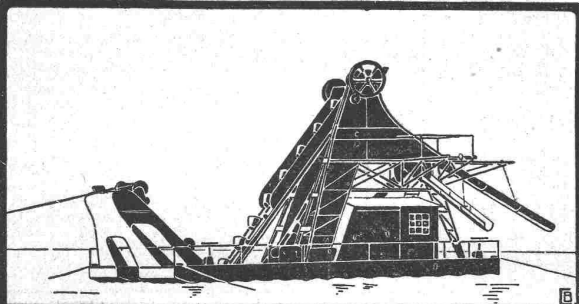
Asphalt-Isolierstoffe
Dachpappen

Mörtelzusatz Bl 4 zur Abdichtung von Wasser

Anstrich B 4 gegen feuchte Wände

Asphalt-Emulsion A. G.

Hafnerstrasse 7 Zürich Telephon 4674



OEHLER & AARAU
SCHWIMMBAGGER MIT U. OHNE SORTIERVORRICHTUNG

Spezialfabrik für Förderanlagen

- Rollmaterial
- Luftseilbahnen
- Bremsberge
- Rangieranlagen
- Hängebahnen
- Elektrische u. Motorlokomotiven
- Becherwerke
- Transportschnecken
- Schüttelrinnen
- Gurtenförderer
- Elevatoren etc. etc.

Beim Einfordern von Prospekten wollen die w. Leser a. d. Zeitschrift Bezug nehmen.

AUTOFRIGOR A.G.
 Zürich

Bureau und Ausstellungsraum:
 Utoquai 31 — Zürich 8 — Tel. 119.45

Klein-Kühlmaschine
 Autofrigor



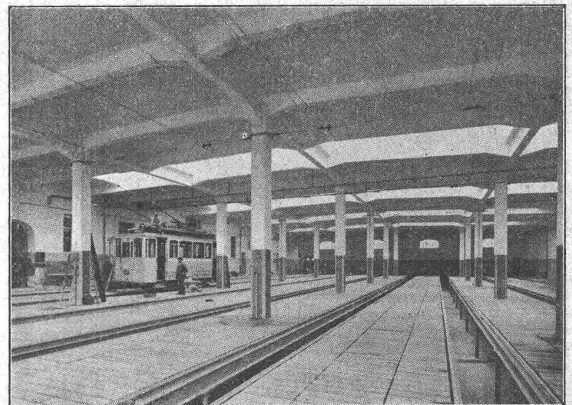
(völlig automatisch) für alle Arten von Betrieben wie z. B.
Hotels, Haushaltungen, Metzgereien

Mehrfach patentiert in vielen Staaten. 25/17

ZENTRALHEIZUNGEN

erstellen
MOERI & Co Zentralheizungsfabrik
 LUZERN.

Favre & Cie., Zürich, Eisenbeton



G. Rüttimann, Elektr. Unternehmungen, Zürich 3

Erstes Spezialgeschäft für

Freileitungen

Elektro-Mechan. Reparatur - Werkstätte

==== **Zürich** ====

BURKHARD & HILTPOLD

Hardturmstrasse 121 — Fabrik Orfon

Telegr.: Elektromechan. Zürich 5 Telefon: Nr. 8355

Tramhaltestelle Hardstrasse.

Reparatur, Umwicklung, Instandstellung, Umtausch,
Kauf, Verkauf und Vermietung elektrischer Maschinen,
Motoren, Transformatoren etc. etc.

PHOTOGRAPHIE Spezialität in Architektur-Aufnahmen

Techn. Konstruktionen, Intérieur, Maschinen etc.
Aufnahmen für Kataloge und Werke aller Art

H. Wolf-Bender, Kappelergasse 16, Zürich

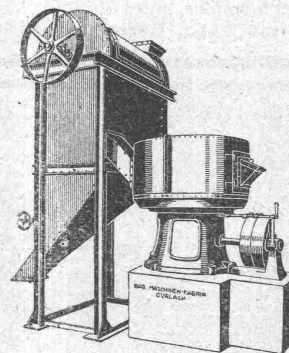
Atelier für techn. Photographie



Badische Maschinenfabrik
Seboldwerk **Durlach** Gegründet 1854



Giesserei - Maschinen



Sandaufbereitungs-Maschine

in neuzzeitlich. Konstruktionen
und für alle Leistungen.

Formmaschinen aller Art
für Hand-, Druckluft-, Druck-
wasser- und elektrischen Betrieb.

Stossfreie Rüttelform-
Maschinen, Schmelzöfen
Maschinen für Sandauf-
bereitung

Sandstrahlgebläse
Gussputzerei-Anlagen
Vollständige Einrichtungen für
Eisen-, Stahl- und
Metall-Giessereien

Vertreter für die Schweiz:
Ing. Ed. Gams, Zürich 8
Seegartenstr. 2 — Tel. 5780

Biebrich am Rhein.

Wir haben unseren Betrieb in
allen Abteilungen aufrecht er-
halten und sind daher auch während
des Krieges für Lieferungen und
Bau-Ausführungen leistungsfähig

THONWERK BIEBRICH Aktiengesellschaft
Chamottefabrik

Hochfeuerfeste u. säurebeständige Produkte
Bau kompletter Ofenanlagen

Aktien-Gesellschaft Conr. Zschokke

Projektierung und Ausführung von hydrau-
lischen Werken an Flüssen und an der See

Pneumatische Foundationen
Baggerarbeiten
Wasserwerksanlagen

Flusskorrekturen
Hafenmauern
Quaibauten

Trockendocks
Schiffschleusen

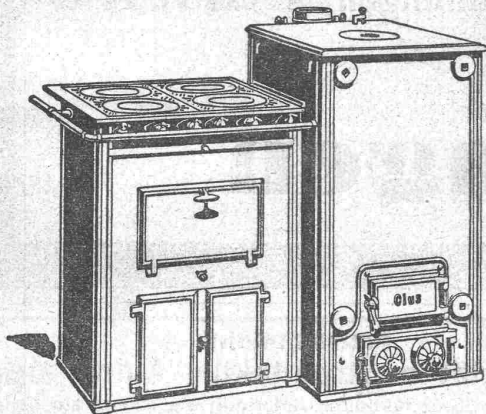
Pariser Weltausstellung 1889: Grand Prix — Landesausstellung Bern 1914: Grosser Ausstellungspreis

Mechanische Werkstätte für eiserne Brücken und Eisenhochbau
==== in Döttingen (Aargau) ====

General-Verwaltung in Aarau



GESELLSCHAFT DER LUDW. VON ROLL'SCHEN EISENWERKE
 · FILIALE: **EISENWERK CLUS** KT. SOLOTHURN ·



Man verlange Broschüre Nr. 113 über
 Cluser Centralheizungsartikel.

CLUSER HEIZKESSEL

für Warmwasser- und Niederdruck-Dampfheizung
 sowie für gewerbliche Anlagen.

Bewährtes System.

**Einfache Bauart und Aufstellung.
 Bequeme Reinigung während dem Betriebe.**

Radiatoren, 55 verschiedene Modelle.

Rippenröhren und Rippenheizkörper, Wärmeplatten, Ventile,
 Formstücke, gusseiserne und schmiedeiserne Flanschen.

Zu beziehen durch die Installationfirmen.

Ein grosses Fabriketablisement sucht zur Leitung
 der diversen baulichen Arbeiten, Reparaturen, Er-
 weiterung der Kanalisationen und Geleise-Anlagen,

1 tüchtigen Bautechniker.

Nur energische, erfahrene und gut empfohlene
 Bewerber wollen sich melden mit Lebenslauf,
 Zeugnisabschriften und Photographie unter Chiffre
 E. 1930 Y an **Publicitas A.-G., Bern.**

Besorgung industrieller Aufträge in U. S. America

übernimmt Ingenieur, anlässlich
 seiner Rückreise Mehrjähr. Tätig-
 keit in Amerika, beste hiesige Re-
 ferenzen. Offerten unter Chiffre
 Z. O. 1189 befördert die Annonc.-
 Exped. **Rudolf Mosse, Zürich.**



Selbsttätiges Ueberfallwehr Osfaldet für Aamot kommunale
 Elektrizitätsverk (Norwegen)

Selbsttätige Wasserspiegel-Regulierung

durch unsere patentierten selbsttätigen
 Ueberfallwehre und Saugüberfälle.
 :: (Nutzefekt bis 80 Prozent) ::

Selbsttätige Wehranlagen Selbsttätige Abfluss-Regulierung

für Ausgleichsweiher, Talsperren, Wasserkraftanlagen.

Bis Ende 1915 ausgeführt und im Bau:
 Ueber 1000 m Wehrbreite für ca.
 8000 m³/sek Regulierfähigkeit.

Illustrierter Katalog, Prospekte und Kostenanschläge gratis.

Stauwerke A.-G., Zürich (Schweiz)
 St. Peterstrasse 15.

GRANIT-ARBEITEN

in Urner- und Tessiner-Material

:: liefert in jeder Ausführung ::

Bildhauerarbeiten :: Grabmonumente

A. GAMMA, Granitgeschäft

Steinbrüche in Uri und Tessin

Telegramm - Adr.:
GAMMAGRANIT

GURTNELLEN

Telephon Nr. 9

S.I.A.

Stellen-Vermittlung des Schweiz. Ing.- und Arch.-Vereins, Tiefenhöfe 11, Zürich.

(Bewerber wollen Anmeldebogen verlangen).

S.I.A.

Offene Stellen:

Schweiz: Jüngerer Ingenieur od. Techniker, durchaus vertraut mit Vermessungsarbeiten. **486**
Jüngerer, tüchtiger Tiefbauzeichner für Wasserbau-, resp. Wasserversorgungsprojekte. **492**
Jüng., tüchtig., dipl. Ingenieur mit Praxis im Wasserbau. **494**

Hochbautechn. (Bauführer), fl. Zeichn. u. i. Veranschlagen bew. **498**
Jüngerer Ingenieur mit Praxis im Eisenbetonbau, tüchtig im Zeichnen und in stat. Berechnungen. **500**
Ausland: Tüchtiger Tiefbauführer für Eisenbetonarbeiten, auch Zeichnen, franz. und ital. perfekt. Nur Schweizer. **488**

Stellen suchen:

Kunstgewerbezeichn. Maler, sprachkundig, zugleich bilanzsicherer Buchhalter für Möbelfabrik, Innenarchitekt etc. **17**

Ferner Architekten, Ingenieure und Techniker verschiedener Branchen, total **32**.

Bauingenieur

erfahrener **Eisenbetonstatiker** und **Bauführer** im Tiefbau und Hochbau, wünscht sich zu verändern. Offerten unter Chiffre Z. H. 1183 befördert die Annonc.-Expedition
Rudolf Mosse, Zürich, Limmatquai 34.

Junger, tüchtiger Bauzeichner

mit der Bauführung betraut, **sucht Stelle** in Architekturbureau oder grösseres Baugeschäft. Offerten unter Chiffre Z. C. 1203 befördert die Annonc.-Expedition
Rudolf Mosse, Zürich, Limmatquai 34.

Dipl. Bautechniker

sucht Stelle per 1. April 1917 im In- oder Ausland. **Architektur oder Eisenbeton**. Offert. unter Chiffre Z. B. 1202 an die Annonc.-Expedition
Rudolf Mosse, Zürich, Limmatquai 34.

Stelle-Gesuch

Tochter von 20 Jahren, geschickt in allen Handarbeiten, sowie i. technischen und Handzeichnen, **sucht**, nach dem Besuch der Gewerbeschule, auf's Frühjahr **eine Stellung**, die ihr Gelegenheit gibt, sich in eine Branche einzuarbeiten und ihre Fertigkeiten zu verwerten. Offerten unter Chiffre Y. 1714 Y. an **Publicitas A.-G., Bern**.

Conducteur de travaux

expérimenté trouverait emploi pour Surveiller la Construction d'un bâtiment industriel à la Chaux-de-Fonds Adresser offres et prétentions à MM.

Prince & Béguin architectes à Neuchâtel.

Junger Architekt sucht in Zürich raschen Unterricht in

Baustatik

je abends, von erfahrener Praktiker. Angebote mit Preis unter Chiffre B. B. 2230 an die Annonc.-Expedition **Rudolf Mosse, Basel**.

Bau-Ingenieur

41 Jahre alt, Schweizer, mit abgeschlossener Hochschulbildung (Diplom) und langjähriger Praxis im Vermessungswesen und Bahnbau, **sucht Stellung** auf Anfang April. Schweiz bevorzugt. Offert. unter Chiffre Z. H. 1108 befördert die Annonc.-Expedition
Rudolf Mosse, Zürich.

Architekt

24 Jahre alt, dipl. Zürich 1916, **sucht Stelle** auf ein Architekturbureau. Offerten unter Chiffre Z. P. 1240 befördert die Annonc.-Expedition
Rudolf Mosse, Zürich, Limmatquai 34.

Gesucht

für den Umbau eines Wohnhauses ein tüchtiger

Bauführer

für drei Monate in eine Stadt der Nordostschweiz. Offerten unter Beil. der Zeugniskopien unt. Chiff. Zag. S. 204 an die Annonc.-Exp.
Rudolf Mosse, Zürich 1, Limmatquai 34.

Praxis gesucht

Auf kommende Entlassung der IV. Division **sucht Student** (zwei Semester, Absolvent des Vordipl.) **Volontärstelle** in Architekturbureau. Offerten sub Chiffre Z. P. 1265 befördert die Annonc.-Exp.
Rudolf Mosse, Zürich.

Gesucht

Ingenieur

mit guter Baupraxis für vorübergehende Anstellung. Eintritt wenn möglich sofort. Anmeldungen unter Chiffre Z. B. 1302 an die Annonc.-Expedition
Rudolf Mosse, Zürich, Limmatquai 34.

Zeichner

Architekt

(Kunst und Bau)

mit praktischer Erfahrung, **sucht dauernde Stelle**. Ia. Referenzen, Entwürfe, Arbeiten und Skizzen stehen zur Verfüg. Man schreibe unter Y. 1221 X. an **Publicitas S. A., Genf**.

Beim Einfordern von Prospekten wollen die w. Leser auf diese Zeitschrift Bezug nehmen

Marbres

Suls acheteur n'importe quelles quantités. Faire offres détaillées lettres **H. B. K. Nijgh & Van Diltmar's Annoncen-Expedit. La Haye**.

Günstige Gelegenheit

für **Architekten u. Bauherren**

Eine Anzahl kompletter **Fenster**

sind preiswürdig abzugeben. Reflektanten belieben ihre Adressen unter Chiffre Z. W. 1297 an die Annonc.-Exp. **Rudolf Mosse, Zürich**, Limmatquai, einzusenden.

Durch Zufall sind ungefähr 50 Tonnen

Beton-Rundeisen

in verschiedenen kouranten Stärken zu verkaufen. Das vorhandene Quantum wird nur samthaltig abgegeben. Preis-Angebote befördert unt. Chiff. O. F. 8549 Z. **Orell Füssli-Annoncen, Zürich**, Bahnhofstrasse 61.

Zu verkaufen

Luftkompressor

Saugleistung 6 m³ per Minute auf 6 Atm. Kraftbedarf ca. 50 PS.

1-2 Windkessel

Diverse **Gesteinbohrmaschinen und Spannsäulen**

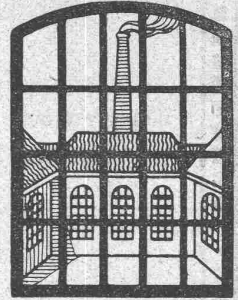
Gefl. Offerten unter Chiffre Z. U. 1320 befördert die Annonc.-Expedition **Rudolf Mosse, Zürich**, Limmatquai.

Gelegenheits-Elektromotoren u. Maschinen

liefert mit Garantie **Elektro-Mechan. Reparaturwerkstätte Zürich** Hardturmstr. 121, Zürich 5. „Orion“.

C. R. Steiner, Ing., Ruhbank, Zofingen

besorgt Projektierung, Berechnung, Begutachtung von Tragwerken im Hochbau und Tiefbau, sowie von Stauwerken, Wasserführungen etc. besonders Eisen- und Eisenbetonbauten und Apparaten.



SCHMIEDEISERNE

„FENSTER“

W. KOCH & CO ZÜRICH
 ABTEILUNG EISENBAU

Schmiedeliserne

Gerade- Gewundene- Wendel- TREPPEN

Patente

Eisen- u. Blech-Konstruktionen

Biege-Arbeiten für Grob- und Feinbleche

Kalt- u. Warm-Pressartikel

Gebr. Demuth, Baden

Zu verkaufen

ein

Handbrücken-wagen

2 Meter lang, 1 Meter breit, 80 cm hoch, ohne Federn, 10 bis 12 Ztr. Tragkraft, so gut wie neu, Preis 135 Fr. Anfragen an Postfach Nr. 17211, Winterthur.

GIESSEREI BERN IN BERN

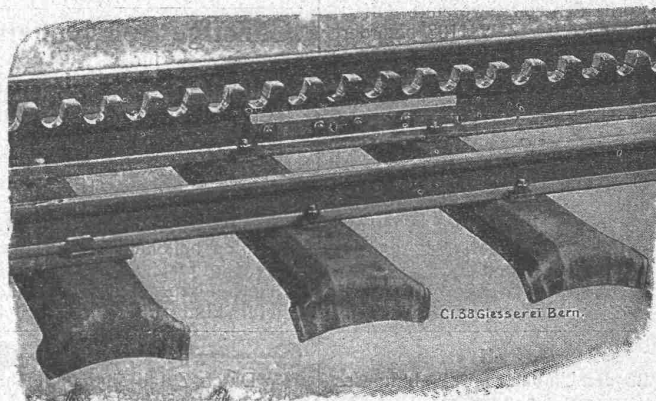
Konstruktionswerkstätten

Werk der Gesellschaft der L. von Roll'schen Eisenwerke

liefert als Spezialität:

Zahnradbahnmaterial, Hebezeuge, Eisenbahnmaterial, Standseilbahnen, Schleusen- und Wehreinrichtungen

Telegramme:
Giesserei Bern

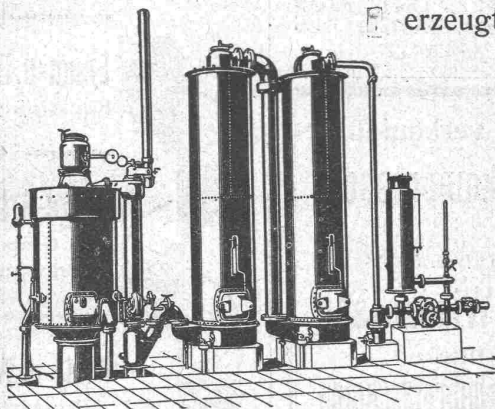


Telephon 1066

Cl. 33 Giesserei Bern.

Billiges Generatorgas an Stelle des teuren Leuchtgases

erzeugt man mit den bewährten



Generatorgas - Anlagen

System „Winterthur“

zum Heizen, Löten, Härtnen, Glühen, Schmelzen, Tröcknen, Sengen von Stoffen etc. etc. — Einfache Konstruktion und Wartung. — Prospekte u. Kostenvoranschläge auf Verlangen.

Vorteilhaftester Ersatz für Teerfeuerungen.

SCHWEIZERISCHE LOKOMOTIV-UND MASCHINEN- FABRIK WINTERTHUR