

Objektyp: **Advertising**

Zeitschrift: **Schweizerische Bauzeitung**

Band (Jahr): **69/70 (1917)**

Heft 1

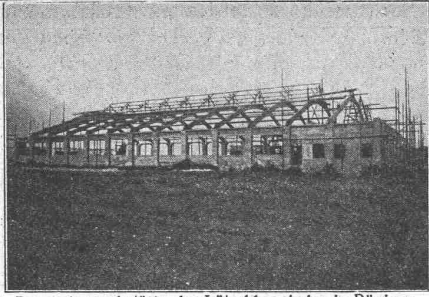
PDF erstellt am: **29.06.2024**

Nutzungsbedingungen

Die ETH-Bibliothek ist Anbieterin der digitalisierten Zeitschriften. Sie besitzt keine Urheberrechte an den Inhalten der Zeitschriften. Die Rechte liegen in der Regel bei den Herausgebern. Die auf der Plattform e-periodica veröffentlichten Dokumente stehen für nicht-kommerzielle Zwecke in Lehre und Forschung sowie für die private Nutzung frei zur Verfügung. Einzelne Dateien oder Ausdrucke aus diesem Angebot können zusammen mit diesen Nutzungsbedingungen und den korrekten Herkunftsbezeichnungen weitergegeben werden. Das Veröffentlichen von Bildern in Print- und Online-Publikationen ist nur mit vorheriger Genehmigung der Rechteinhaber erlaubt. Die systematische Speicherung von Teilen des elektronischen Angebots auf anderen Servern bedarf ebenfalls des schriftlichen Einverständnisses der Rechteinhaber.

Haftungsausschluss

Alle Angaben erfolgen ohne Gewähr für Vollständigkeit oder Richtigkeit. Es wird keine Haftung übernommen für Schäden durch die Verwendung von Informationen aus diesem Online-Angebot oder durch das Fehlen von Informationen. Dies gilt auch für Inhalte Dritter, die über dieses Angebot zugänglich sind.



Reparaturwerkstätte der Lötschbergbahn in Bönigen.

Neue Holzbauweisen „Syst. Hetzer“

Patente in allen Kulturstaaten.

Gebogene Dachbinder-Systeme und andere Trag-Konstruktionen aller Art.

Statisch einwandfreie Konstruktion, rasche Herstellung und Montierung, Billigkeit, Einfachheit, Dauerhaftigkeit

Patentinhaber für die Schweiz:

Schweizerische Aktiengesellschaft für Hetzer'sche Holzbauweisen in Zürich

Projektierungen

Offertstellung

Bauausführung



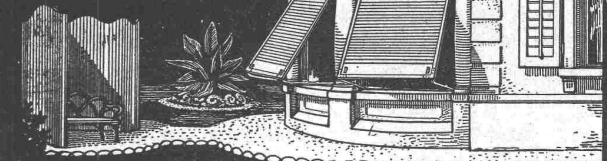
„PYTHAGORAS“-
Zeichenstifte
und -Tuschen

Gutes Zeichenmaterial

Präzisions - Reisszeuge
Rechenschieber
Zeichen-Papiere
Paus- u. Lichtpauspapiere

GEBRÜDER
SCHOLL
POSTSTRASSE 3 ZÜRICH

WILH. BAUMANN HORGEN



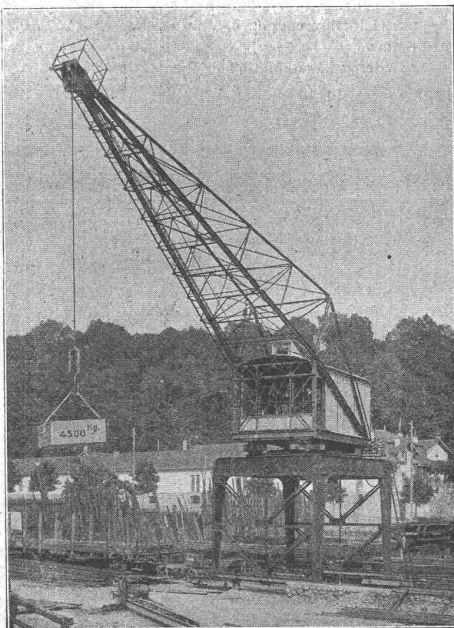
**Rolladen. Rolljalousien.
Jalousieladen. Rollschutzwände**

Gegründet
1860

G. Rüttimann, Elektr. Unternehmungen, Zürich 3

Erstes Spezialgeschäft für

Freileitungen



Ateliers de Constructions mécaniques de Vevey (Schweiz)

==== Turbinen und Regulatoren ====

Warenaufzüge aller Systeme, Kompressoren,
Hydraulische Pressen, Hebewerkzeuge, Krane,
Laufbühnen, Drehscheiben, Verlade-Rollwagen,
Weichen und Kreuzungen, Eisen- und Bronze-
Giesserei

Eiserne Brücken- u. Dachkonstruktionen

Reservoirs und Dampfkessel, Gasbehälter,
Rohrleitungen, Schleusen und Wehranlagen.

Auf Verlangen Kostenberechnungen
für Maschinen-Anlagen jeder Art.

Nebstehend: Grue de quai à manoeuvre électrique.

Eisenwerk-Aktiengesellschaft Bosshard & Cie., Näfels.

Abteilung Eisenhochbau:

Brücken, Hochbauten, Reservoirs, Maste etc. etc.

Abteilung Maschinenfabrik und Giesserei:

Mechanische Förderanlagen, Schleusen und Wehranlagen, Krane aller Systeme, Maschinen- u. Bauguss.

H. Knobel, Zürich 6

Weinbergstr. 53a — (vorm. i. F. Séquin & Knobel)

Ingenieur- und Architektur-Bureau für modernen Fabrikbau

Neue, patent. Hohlziegel-Dachkonstruktionen mit 3facher Isolierung, bei geringem Gewicht und Dacheindeckung neuest. Systems mit grossen Eternitplatten für flache u. steile Dächer.

Kittlose Oberlichter für alle Bauarten, mit Einglasung auf elastischer Unterlage und Doppelverglasung auf **einem** Sprossen, rostfrei (Patente Knobel), auch mit Verwendung von Eternit.

Neue Dach- und Wand-Konstruktionen in Eisen und Eternit, nach System Knobel. **Eisen-Hochbau.**

Mehr als 30jährige eigene Erfahrung im Fabrikbau, beste Referenzen i. In- u. Ausland, prompte Bedienung.

Detaillierte Prospekte.

Telegramme: Knobel, Ingenieur, Zürich 6. Tel. 8534.

Brücken-Isolierungen Flache Bedachungen Kiesklebedächer (versch. Systeme) Asphalt-Arbeiten aller Art

führen aus

GYSEL & ODINGA

Asphaltfabrik Käpfnach (Horgen)

Telephon 24. Telegr.: Asphalt

Tunnelmaterial

gesucht

1 Kompressorenanlage, ca. 20 PS., für 6 bis 8 At. Betriebsdruck

Bohrhämmer (System Flottmann oder Meyer) samt Schläuchen und Zubehör

Hohlbohrstahl (sechs- oder achtkant)

1 Grubenventilator, ca. 20 PS.

Ventilationsröhren, in Lichtweiten von 0,15 bis 0,30, mit Bogenstücken und Reduktionen, 300 bis 400 m

1 Benzinmotor, ca. 40 PS

Rollwagen (Eisen, sog. Stollenhunde) in Maximalbreiten von 0,85 m, für 50er Spur, mit Bremsen

Weichen und Drehscheiben, 50er Spur.

Detaillierte Offerten, einzeln oder insgesamt, franko Station Boltigen im Simmental berechnet, an das

Ingenieurbureau R. Meyer, Thun-Bern.

Gesucht

tüchtiger, jüngerer

Bauführer

für Eisenbetonbau nach Frankreich. Kenntnis der französischen Sprache unbedingt erforderlich, der italienischen Sprache erwünscht. Offerten mit Gehaltsansprüchen, Referenzen und Photo unter Chiffre Z. S. 68 befördert die Annoncen-Expedition **Rudolf Mosse, Zürich**, Limmatquai 34.



Luft-technische Anlagen

haben anerkannt
höchsten Nutzeffekt

A. Kündig, Zürich.

Landesaussstellung Bern 1914 Goldene Medaille

ausschliessliche Spezialfabr.
Ventilation, Entsaubung, Trocknung.

TELEFON 3855

Gewerbebank Zürich A.-G.

Rämistrasse 23, Ecke Waldmannstrasse — Gegründet 1868.

Verzinsung von Geldeinlagen

1. in laufender Rechnung nach Uebereinkunft
2. auf Einlagehefte mit weitgehendster Verfügbarkeit $4\frac{1}{2}\%$
3. gegen Obligationen mit Halbjahrescoupon 5% in Stücken von 250, 500, 1000 und 5000 Franken.

Besorgung aller bankgeschäftlichen Transaktionen.

Die Direktion.

Unser Institut wird durch die Schweiz. Revisionsgesellschaft A.-G. geprüft.

K. Schäffer

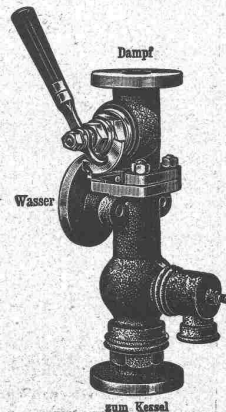
Lager und Verkaufsstelle
von

Schäffer & Budenberg
G. m. b. H.

Zürich, Stampfenbachstr. 61



Manometer
Thermometer
Hähne
Ventile
Schieber
Injektoren
Wasserstände
Pumpen



Automat-Buchhaltung

Vertikal Registratur
für Korrespondenzen
Akten jeder Art

Fabrik-Buchhaltung
Lohnwesen, Material-Kontrollen, Kalkulation

Ständige Inventur

Durchschnitt-Systeme
für Bestellungen, Fakturen, Offerten

Betriebs-Kontrolle

Jederzeitige Bilanz

Über alle diese Neuerungen orientieren
die kostenlosen Vorschläge von
Rüegg-Naegeli & Co Zürich
Abt. Vertikal

A.-G. „UNION“ in Biel, Fabrik in Mett
Erste schweiz. Fabrik für elektr. geschweisste Ketten. Pat. 27199

Ketten aller Art



für industrielle und landwirtschaftliche Zwecke.
Grösste Leistungsfähigkeit. Ketten von höchster Tragkraft.

NB. Handelsketten nur durch Eisenhandlungen zu beziehen.

ZENTRALHEIZUNGEN
erstellen
MOERI & Co Zentralheizungsfabrik
LUZERN.

KITTLOSE GLASDÄCHER
FÜR
EINFACHE & DOPPELVERGLASUNG



GEWALZTE System EISENSPROSSE 'WEMA'

Martin Keller
ZÜRICH
Neu Seidenhof.

Hasler A.-G., Bern
vorm. Telegraphen-Werkstätte von G. Hasler — Gegründet 1852

Telephon- und Telegraphen-Apparate

Spezielle
Telephone für Starkstromanlagen
**Elektrische Block- u.
Signal-Apparate für
Eisenbahnen** ..



Grand Prix
Schweiz. Landesausstellung, Bern 1914

GESELLSCHAFT DER LUDW. VON ROLL'SCHEN EISENWERKE
· FILIALE: **EISENWERK CLUS** KT. SOLOTHURN ·

CLUSER HEIZKESSEL

für Warmwasser- und Niederdruck-Dampfheizung, sowie für gewerbliche Anlagen

Bewährtes System.
Bequeme Reinigung
während dem Betriebe.

Radiatoren
55 verschiedene Modelle.
Rippenröhren und Rippenheizkörper, Wärmeplatten, Ventile, Formstücke, Flanschen in Guss- und Schmiedeisen.

Zu beziehen durch die Installationsfirmen.



Chefingenieur wird gesucht

für eine bedeutende Bauunternehmung Oesterreichs mit reichen Erfahrungen, namentlich in **Wasser- und Eisenbahnbau**. Gefällige Anträge mit Lebenslauf und Angabe der bisherigen Verwendung unter Chiffre P. R. 2232 an die Annoncen-Expedition **Rudolf Mosse, Wien I, Seilerstätte 2**, erbeten.



Gelegenheits-Elektro-Motoren u. Maschinen
liefert mit Garantie
Elektro-Mechan.
Reparaturwerkstätte Zürich
Hardturmstr. 121, Zürich 5.
„Orion“.

Für Architekten, Baumeister und Bauunternehmer

Ein Schweizer, gesetzten Alters, organisatorisch und energisch, im Baufach vielseitig erfahren, sehr solid, sucht sich mit Herrn obiger Branche, welcher ebenfalls die Idee, nach dem Kriege im **westlichen Kriegsgebiet** sich niederzulassen, zu der seinigen macht, zwecks gegenseitiger Aussprache, eventuell Vertragsverständigung, in Unterhandlungen zu treten. Nur **ernstliche Selbstreflektanten**, mit etwas verfügbarem Barkapital, belieben sich in vollem Vertrauen unter Zusicherung strengster Diskretion zu melden unt. Chiff. A. 502 Lz. an die **Publicitas A.-G., Luzern**.

Eine Metallwarenfabrik der Zentralschweiz sucht für beabsichtigte Um- und Neubauten einen tüchtigen, im Fabrikbau erfahrenen, energischen

Architekten u. Bauführer

zu baldigem Eintritt. Bureau und Wohnung würden in Bauplatznähe zur Verfügung gestellt. Offerten mit Angabe des Bildungsganges, bisheriger Tätigkeit und Gehaltsansprüche befördert unter Chiffre Z. V. 5646 die Annoncen-Expedition **Rudolf Mosse, Zürich, Limmatquai 34**.

Zu verkaufen

eine Bauwinde

5000 kg Tragkraft für Hand- und Kraftbetrieb. Offerten unter Chiffre E. 2200 Ch. an die **Publicitas A.-G., Chur**.

SCHWEIZ.
LICHTPAUSANSTALTEN A.-G.
Auf der Mauer 4 **ZÜRICH** Auf der Mauer 4
Filialen in **Bern, St. Gallen & Luzern**
Heliographie  **Negrographie**
Spezialität: **Trockendruck** [Plandruck]
Heliographie - Paus- und Zeichenpapiere
Lichtpaus-Apparate
Man verlange Muster u. Preislisten.

PHOTOGRAPHIE

Spezialität in Architektur-Aufnahmen

Techn. Konstruktionen, Intérieur, Maschinen etc.
Aufnahmen für Kataloge und Werke aller Art
H. Wolf-Bender, Kappelergasse 16, Zürich

Atelier für techn. Photographie

Grand établissement de Constructions métalliques et ponts du Département de la Haute Marne cherche pour son bureau technique

TECHNICIENS OU DESSINATEURS

pour l'élaboration de dessins d'atelier. Adresser offres, avec certificats et références à Monsieur **E. H. Bontemps, 3, rue de Lille, Paris**.

Geschäftsleute u. Gewerbetreibende

denen es an Zeit fehlt, lassen den Abschluss der Bücher, sowie Aufstellung von Inventur u. Bilanz durch das Organisations- und Revisions-Bureau **Keller & Kretschl, Luzern, Sternenplatz 71** besorgen. Strengste Diskretion zugesichert.

Ingenieure oder Techniker

zu sofortigem Eintritt **gesucht**. Verlangt wird langjährige Praxis in Berechnung und Konstruktion von Eisenbetonkonstruktionen. Nur flotte Zeichner, gewissenhafte und rasche Arbeiter werden berücksichtigt. Lebenslauf mit Zeugnissen und Gehaltsansprüchen sind zu senden an

W. Siegfried & Cie., Ingenieurbureau, Bern
Brunnadernstrasse 53.

Gesucht

für das Offertbureau einer schweizerischen Maschinenfabrik

Ingenieur od. Techniker

womöglich mit mehrjähriger Erfahrung in der Kältebranche. Offerten mit Angabe der Gehaltsansprüche, sowie des frühestmöglichen Eintrittstermines und mit Zeugnisaufschriften unter Chiffre Z. P. 5815 befördert die Annoncen-Expedition **Rudolf Mosse, Zürich, Limmatquai 34**.

Zu verkaufen

ein grösseres, alt-renommirtes, neuzeitlich eingerichtetes

Baugeschäft

auf dem Platze Zürich und Umgebung, gesundheitshalber, zu äusserst günstigen Bedingungen. Gefl. Anfragen unter Chiffre Z. O. 5814 befördert die Annoncen-Expedition **Rudolf Mosse, Zürich, Limmatquai 34**.

S.I.A.

Stellen-Vermittlung des Schweiz. Ing.- und Arch.-Vereins, Tiefenhöfe 11, Zürich.

(Bewerber wollen Anmeldebogen verlangen).

S.I.A.

Offene Stellen:
Schweiz: **Ingenieur oder Techniker**, Statiker für Eisenbeton mit Kenntnissen in Eisenkonstruktion. **446**
Maschinen-Ingenieur od. Techniker mit Kenntnissen in Elektrotechnik, für dauernde Stellung. **464**

Ausland: Elektro-Chemiker ins Laboratorium einer chemischen Fabrik. Lebensstellung. Nur Schweizer **468**
Elektro-Techniker für Freileitungsbau, erfahren in grossen Montagen **470**

Stellen suchen:

Architekten, Ingenieure und Techniker verschiedener Branchen, total 37.

On demande ingénieur civil

diplômé, bon staticien, bien au courant de la construction en général. Prière d'adresser offre avec références et conditions à M. M. A. Le Maigat & Cie., Paris, 33, Boulevard Haussmann.

Jeune ingénieur-civil

diplômé de l'éc. d'Ing. de Laus., cherche place comme Volontaire dans Travaux hydraulique ou dans Béton armé. Adresser offres sous R. L. Case postale 13314 à Lausanne.

Jeune homme

ayant terminé ses classes secondaires, pourrait entrer de suite comme

Elève architecte

dans un bureau de la Suisse française. — Adresser offres: Case postale No. 5758 Neuchâtel.

Techniker für Drehbankbau

nach Sachsen sofort gesucht.

Offerten unter L. G. 2396 an Rudolf Mosse, Leipzig.

Erste Firma der Baubranche (Innendekoration, jedoch nicht Möbelbranche, mit eigener Fabrik) sucht zum Verkehr mit der Kundschaft

tüchtige, kommerzielle Kraft

die auch Fachkenntnisse besitzt u. selbständig Abschlüsse machen kann. Für befähigte Herren, Schweizer, mit flotter Erscheinung und gediegenem Auftreten gut honorierte Lebensstellung. Perfekt Französisch und Deutsch unerlässlich, Kenntnisse im Italienschen erwünscht. Gute Gelegenheit, sich zu beteiligen. Eintritt baldmöglichst. Offerten unt. Chiff. Z. O. 39 befördert die Annoncen-Expedition

Rudolf Mosse, Zürich, Limmatquai 34.

Mech. Bau- und Möbelschreinerei sucht per sofort oder später einen

Werkführer

welcher in der Bau- und Möbelschreinerei, sowie in Maschinenarbeiten gut bewandert ist. — Offerten mit Lohnansprüchen ev. mit Zeugnisabschriften unt. Chiff. O. F. 8 S. an Orell Füssli-Annoncen, Solothurn.

Hochbautechniker

25 Jahre alt, sucht Stellung auf ein nur gutes Architekturbureau. Flotter Zeichner und Darsteller, Perspektive, Details etc. Gehaltsanspruch 150 Fr. Anfragen unter Chiffre Z. U. 45 befördert die Annoncen-Expedition Rudolf Mosse, Zürich, Limmatquai 34.

Ingénieur

Service d'eau et de gaz de Suisse romande

cherche aide-ingénieur

de langue française et ayant, si possible, pratique dans cette branche. Offres écrites avec références et conditions sous chiff. A. 30018 L. Publicitas S. A., Lausanne.

Zu verkaufen eine

Francis - Turbine

in ganz gutem Zustande für Gefälle zwischen 1,80 und 3 Meter für 10 bis 14 m³ Wasser und 180 bis 400 Pferde Leistung.

Jura-Zement-Fabriken, Aarau.

Zu kaufen gesucht

eine sich in gutem Zustande befindende

Steinmühle

zu Strassenkies vom Verwaltungsrat Eichberg (St. Gallen). Sich zu wenden an Herrn Eduard Riegg, Präsident, Eichberg.

MODELLE

für Hoch-, Tief- und Wassebau. PAPIER MODELL-ATELIER. Fliederstr. 15, J. SCHAER, Zürich 6.



Beste Handseife
Überall zu haben

Bruno Wehrli
phototechn. Anstalt
Kilchberg b. Zürich

Vergrösserung und Verkleinerung von Plänen Landkarten, Zeichnungen etc. auf jeden Masstab.

KAEGI & EGLI
vorm. Ed. Schlaepfer & Co.
Elektrische Unternehmungen
ZÜRICH 2

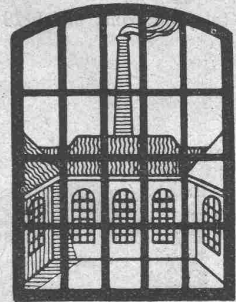
Elektrische Kraft-Licht-Heizungs-Anlagen jeden Umfanges

Grosses Lager in Beleuchtungskörpern Elektromotoren Bügeleisen etc. etc.

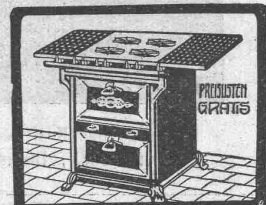
Elektromech. Werkstätte für Neuherstellungen u. Reparaturen.

PATENT-ANWÄLTE
E. BLUM & Co. DIPL. INGENIEURE
GEGRÜNDET 1878 - ZÜRICH - BAHNHOFSTR. 74

ARCHITEKT
mit erstkl. in- u. ausl. Praxis und Wettbewerbserfolgen sucht Stellung in Zürich. Offerten unter Chiffre Z. J. 59 befördert die Annoncen-Expedition Rudolf Mosse, Zürich, Limmatquai 34.

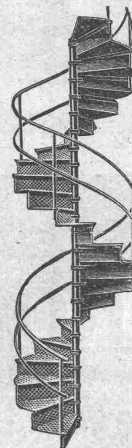


SCHMIEDEISERNE
„FENSTER“
W. KOCH & Co
ZÜRICH
ABTEILUNG EISENBAU



OFENFABRIK
SURSEE
GASHERDE
IN ALLEN GRÖSSEN
Nachweisbar die sparsamste und leistungsfähigste aller Systeme

Schmiedeeiserne Gerade-Gewundene-Wendel-TREPPEN Patente



Eisen- u. Blech-Konstruktionen

Biege-Arbeiten für Grob- und Feinbleche

Kalt- u. Warm-Pressartikel

Gebr. Demuth, Baden

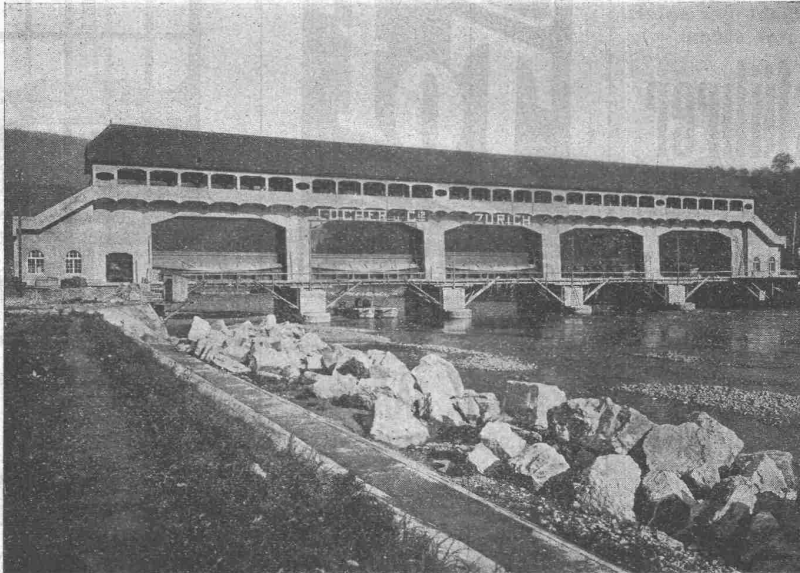
LOCHER & C^{IE}, ZÜRICH (Schweiz)

Ingenieurbureau und Bauunternehmung für Hoch- und Tiefbau

Telephon: 2084 und 6229

Gegründet 1830

Telegramme: Locherco

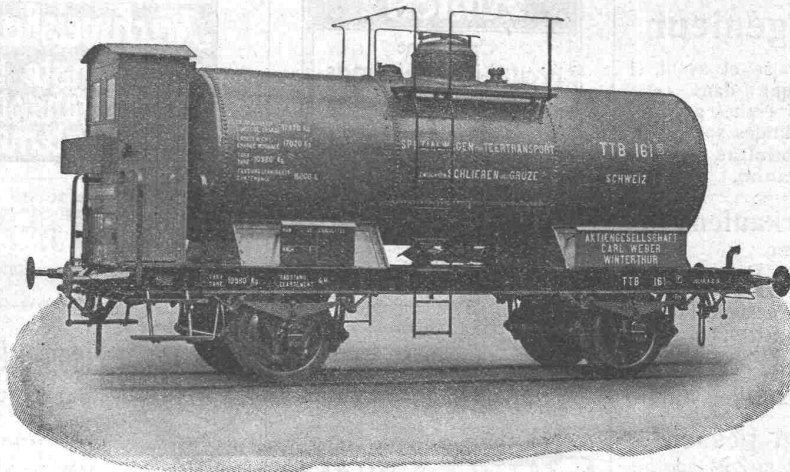


Stauwehr des Kraftwerkes Olten-Gösgen. Pneumatische Fundation der Wehrpfeiler, Wehrschwellen, Ufermauern und des Manaleinlaufes, total 34 versenkte Caisson.

.....
Grosser Ausstellungspreis
Schweizerische Landesausstellung in Bern, 1914
.....

**Druckluft-
gründungen
Tiefbohrungen
Brückenbau**

Kessel-Wagen



für
**Petrol, Säure
Teer etc.**

Reservoirs

geschweisst oder genietet.

Kurze Lieferzeit

SCHWEIZERISCHE LOKOMOTIV-UND MASCHINEN- FABRIK WINTERTHUR