

Objektyp: **Advertising**

Zeitschrift: **Schweizerische Bauzeitung**

Band (Jahr): **69/70 (1917)**

Heft 2

PDF erstellt am: **29.06.2024**

Nutzungsbedingungen

Die ETH-Bibliothek ist Anbieterin der digitalisierten Zeitschriften. Sie besitzt keine Urheberrechte an den Inhalten der Zeitschriften. Die Rechte liegen in der Regel bei den Herausgebern.

Die auf der Plattform e-periodica veröffentlichten Dokumente stehen für nicht-kommerzielle Zwecke in Lehre und Forschung sowie für die private Nutzung frei zur Verfügung. Einzelne Dateien oder Ausdrucke aus diesem Angebot können zusammen mit diesen Nutzungsbedingungen und den korrekten Herkunftsbezeichnungen weitergegeben werden.

Das Veröffentlichen von Bildern in Print- und Online-Publikationen ist nur mit vorheriger Genehmigung der Rechteinhaber erlaubt. Die systematische Speicherung von Teilen des elektronischen Angebots auf anderen Servern bedarf ebenfalls des schriftlichen Einverständnisses der Rechteinhaber.

Haftungsausschluss

Alle Angaben erfolgen ohne Gewähr für Vollständigkeit oder Richtigkeit. Es wird keine Haftung übernommen für Schäden durch die Verwendung von Informationen aus diesem Online-Angebot oder durch das Fehlen von Informationen. Dies gilt auch für Inhalte Dritter, die über dieses Angebot zugänglich sind.

Ein Dienst der *ETH-Bibliothek*
ETH Zürich, Rämistrasse 101, 8092 Zürich, Schweiz, www.library.ethz.ch

<http://www.e-periodica.ch>

Schweizerische Bauzeitung

Abonnementspreis:

Schweiz 25 Fr. jährlich
Ausland 30 Fr. jährlich

Für Vereinsmitglieder:

Schweiz 20 Fr. jährlich
Ausland 24 Fr. jährlich
sofern beim Herausgeber
abonniert wird

WOCHENSCHRIFT

FÜR BAU-, VERKEHRS- UND MASCHINENTECHNIK

GEGRÜNDET VON A. WALDNER, ING. HERAUSGEBER A. JEGHER, ING., ZÜRICH

Verlag des Herausgebers. — Kommissionsverlag: Rascher & Cie., Zürich und Leipzig

ORGAN

Insertionspreis:

4-gespalt. Petitzeile oder
deren Raum . . . 40 Cts.
Haupttitelseite: 60 Cts.
Alleinige Inseraten-An-
nahme: Rudolf Mosse,
Annoncen-Expedition,
Zürich, Basel und deren
Filialen und Agenturen

DES SCHWEIZ. ING.- & ARCHITEKTEN-VEREINS & DER GESELLSCHAFT EHEM. STUDIERENDER DER EIDG. TECHN. HOCHSCHULE.



AEG - Drahtlampe

Eisenkonstruktionen

Konstruktionswerkstätte
Nidau (Bern) G. Wolf & Cie.

G. Rüttimann, Elektr. Unternehmungen, Zürich 3

Erstes Spezialgeschäft für

Freileitungen



Das Ideal aller Gerüste (ohne Stangen)

ist das

Blitz-Gerüst

System E. Schärer.

Ungehindert freier Verkehr bei Gebäude-Renovationen
Neu- und Umbauten.

Mietweise Abgabe von Trägern an Baumeister.

Mietweise Erstellung kompletter Gerüstungen
durch die Konzessionäre:



Blitz-Träger No. 1. Ca. 1:33.

Schweizerische Landesausstellung 1914:
1 goldene und 2 silberne Medaillen.

Zürich: Fietz & Leuthold, Baugeschäft
Winterthur: J. Häring, Baugeschäft
Andelfingen: E. Landolt-Frey, Baugeschäft
Neuhausen: Joseph Albrecht, Baumeister

Bern: G. Rieser, Baugeschäft
Genf: Ed. Cuénod, S. A., Entrepreneur
Luzern: E. Berger, Baugeschäft
Glarus: Rud. Stüssy-Aebly, Baugeschäft

Herisau: Joh. Müller, Baumeister
St. Gallen: Gschwend, Siegrist & Cie., Baugeschäft
Rheinfelden: Fritz Schär, Baugeschäft
Olten: Otto Ehrensperger, Baugeschäft

Weitere Lizenzen werden abgegeben, Nähere Auskunft durch die

Schweizerische Gerüst-Gesellschaft A.-G., Zürich 7

Steinwiesstrasse 86 — Telefon 2134 — Telegramm-Adresse: „Blitzgerüst“.

Turbinen-Lieferung

Ueber die Lieferung und Montierung einer Turbine samt Zubehör für die Eigenbedarfsanlage des Kraftwerks Eglisau der Nordostschweizerischen Kraftwerke A.-G. wird hiermit öffentliche Konkurrenz eröffnet.

Die Lieferung umfasst:

eine Francis-Turbine von 200 PS bei ca. 4,5 m Gefälle, eine Einlauf- und eine Leerlaufschütze.

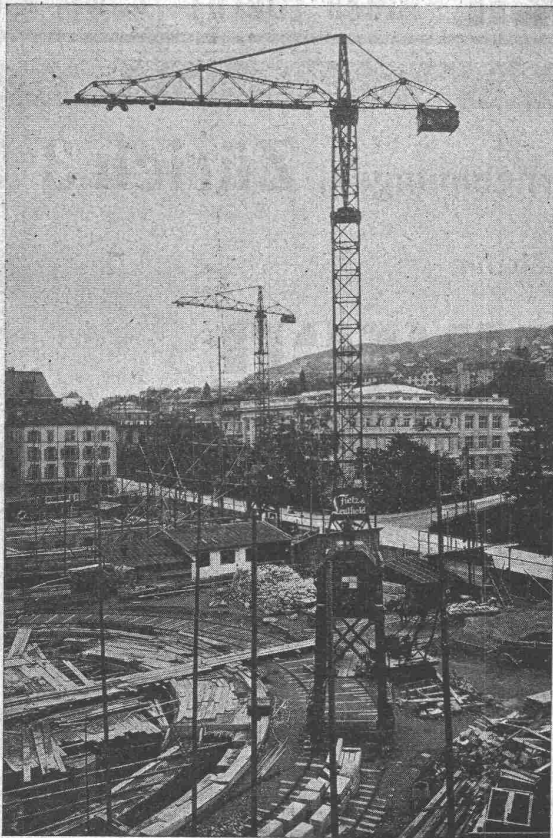
Die Unterlagen und Bedingungen sind von der Oberbauleitung für den elektro-mechanischen Teil des Kraftwerks Eglisau, Schöntalgasse 8, Zürich 4, vom 15. bis 20. Januar zu beziehen.

Die Angebote sind bis spätestens zum 14. Februar 1917, mittags 12 Uhr, mit der Aufschrift „Angebot über Turbine für Eigenbedarfsanlage“ verschlossen einzusenden „An das Sekretariat der Baukommission für das Kraftwerk Eglisau, Obmannamt, Zimmer 48, Zürich 1.“

Namens der Baukommission für das Kraftwerk Eglisau:

Der Vice-Präsident: Dr. A. Ammann.
Der Sekretär i. V.: Dr. H. Peter.

Grüring-Krane



Fahrbare Turm-Dreh-Krane

Einmotoren-Krane neuesten Systems, bestens bewährt.

⊕ Patent. Prima Referenzen.

Im Betrieb zu besichtigen: Technische Hochschule Zürich.

F. Grüring-Dutoit, Söhne & C^{ie}

Konstruktionswerkstätte

Biel: Telefon 280 — Mett: Telefon 513

Sponagel & Co., Zürich

Baumaterialien

Spezialgeschäft für keramische
Boden- und Wandbeläge
Mutz-Keramik : Wandbrunnen
Siliciumcarbid für Zementböden und
Unterwasserbauten.

Generalvertreter erstklassiger Fabriken.
Kunstgerechte Ausführung der Versetzarbeiten durch eigene, geschulte Facharbeiter.

Kataloge und Preislisten zu Diensten.
Reichhaltige Muster-Ausstellung Sihlquai 139-143.

Gusseis. Schienenplatten

System Hanomag, D. R. P. und D. R. G.

für billige u. zweckentsprechende Geleis-
anlagen in Werkstätten aller Art,
wie Lokomotivschuppen, Eisenbahn-
werkstätten, Lokomotiv- und Wag-
gonfabriken, Werften, Maschinen-
fabriken, Schlachthäusern usw. liefert
für Süddeutschland und die Schweiz

Joseph Vögele, Mannheim
Abteilung Memagwerk

Ia. komprimierte und abgedrehte, blanke



Vereinigte Drahtwerke A.-G., Biel

Blank und präzis gezogene



jeder Art in Eisen und Stahl.
Kaltgewalzte Eisen- und Stahlbänder bis 300 mm Breite.
Schlackenreines Verpackungsbandeisen.

Grosser Ausstellungspreis Schweizer. Landesausstellung Bern 1914

Thonwerk Biebrich A.-G.

Chamottefabrik

Biebrich am Rhein.

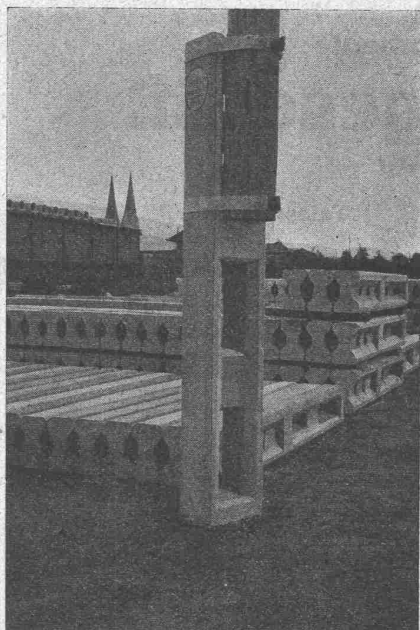
Hochfeuerfeste u. säurebeständige Produkte.

Normal- und Façonsteine aller Art, Chamottemörtel,
Retorten, Muffeln etc., Bau kompletter Ofenanlagen.

Beste Referenzen und Zeugnisse aus der Schweiz.

STANGEN-SCHUHE

AUS
FERRO-BETON



Wir haben die am 10. und 15. April und 26. Juni letzthin aufgestellten Rekorde über Festigkeiten unserer

STANGEN-SCHUHE SYSTEM HUNZIKER

mit der am 16. Oktober a. c., in Anwesenheit der zuständigen Behörden und Fachmännern, vorgenommenen neuen Belastungsproben um ganz bedeutendes verbessert, indem das **Bruchmoment** bei

| | | | |
|------------------------------------|-------------|--------------|---------|
| Type I (seitlicher Zug) | erst bei kg | 7722 (4699) | eintrat |
| „ II (Zug gegen Beton) | „ „ „ | 8058 (7509) | „ |
| „ II (seitlicher Zug mit Doppelm.) | „ „ „ | 9822 (5851) | „ |
| „ III („ „ „ „) | „ „ „ | 12510 (8619) | „ |

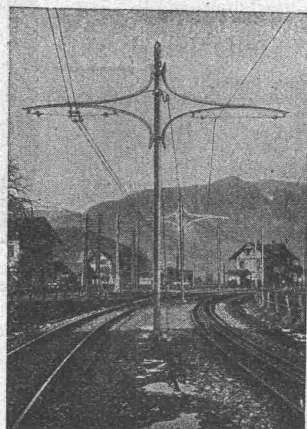
Unzweifelhaft ist der Hunziker Stangenschuh das beste, was bis heute angeboten wurde. Der Schuh passt für jeden Stangenquerschnitt, für Doppelmasten ist diese Form geradezu ideal und an praktisch ausprobierten Versuchen hat sich dieses System bewährt.

Grosses Lager im Werk Olten.
Neue Preise gefälligst einholen.

A.-G. HUNZIKER & C^{IE}
HARTSTEIN-WERK und CEMENTWARENFABRIK
ZÜRICH : BRUGG : OLTEN : BRIG

Vertreter für die Ostschweiz und Urkantone:

Ing. RAUCH :: ZÜRICH 1
NEUMARKT No. 28



Eisenmöbelfabrik Biglen Bigler, Spichiger & C^{ie}

Spezialfabrikation von
Oberleitungs- u. Ausrüstungs-Material
elektrischer Bahnen
(Leitung: Ing. Morgenthaler)

Technisches Bureau: BERN, Bahnhofplatz Nr. 1

Briefadresse: Bigler, Spichiger & Cie., Bern
Telephon Nr. 2620
Telegramme: Elektrobigen Bern

Mechanische Werkstätten
Mechanische Schlosserei
Gesensschmiede
Hammerschmiede
Stanzerei, Presserei

Mechanische Schreinerei
Malerei: Spritz-, Tauch- und
Emaillier-Verfahren
Autogene Schweisserei
Fabrikation von Massenartikeln

Bruno Wehrli

phototechn. Anstalt
Kilchberg b. Zürich

Vergrösserung und
Verkleinerung von Plänen
Landkarten, Zeichnungen
etc. auf jeden Masstab.

**Gelegenheits-Elektro-
Motoren u. Maschinen**
liefert mit Garantie
Elektro-Mechan.
Reparaturwerkstätte Zürich
Hardturmstr. 121, Zürich 5.
„Orion“.

Elektro-Mechan. Reparatur-Werkstätte

Zürich
BURKHARD & HILTPOLD

Hardturmstrasse 121 — Fabrik Orion
Telegr.: Elektromechan. Zürich 5 Telephon: Nr. 8355
Tramhaltestelle Hardstrasse.

Reparatur, Umwicklung, Instandstellung, Umtausch,
Kauf, Verkauf und Vermietung elektrischer Maschinen,
Motoren, Transformatoren etc. etc.

Sandstrahl-Gebläse

⊕ Patent Nr. 73612. D. R. P. a.

Kompressoren
Komplette Anlagen

baut und liefert für alle Verhältnisse

Carl Weller & Co.
Zürich 8

GRANIT-ARBEITEN

in Urner- und Tessiner-Material

:: liefert in jeder Ausführung ::

Bildhauerarbeiten :: Grabmonumente

A. GAMMA, Granitgeschäft

Steinbrüche in Uri und Tessin

Telegramm - Adr. :
GAMMAGRANIT

GURTNELLEN

Telephon Nr. 9



Rud. Maag & Cie
 Elektrische Licht- & Kraft-Anlagen.
 Gessnerallee 28
 Zürich 1
 T. 3540

Vertreter der
A.-G. Brown, Boveri & Cie.
 Baden.
 Motorenlager in Zürich



Kittlose Glasbedachungen.
 System Zimmermann

PAUL APPEL
 Zürich, Limmatstrasse 55
 Bern, Länggass-Str. 26

Chromenickel

ca. 500 kg Nichrom oder gleichwertige Chromenickel-Legierung Rund- u. Flachdraht für sofortige Lieferung **zu kaufen gesucht.** Kompensation der nötigen Rohwaren steht zur Verfügung.

Elektriska Aktiefolaget Volta, Stockholm
 (Schweden)

Neu Meiol Neu

(Gesetzlich geschützt)

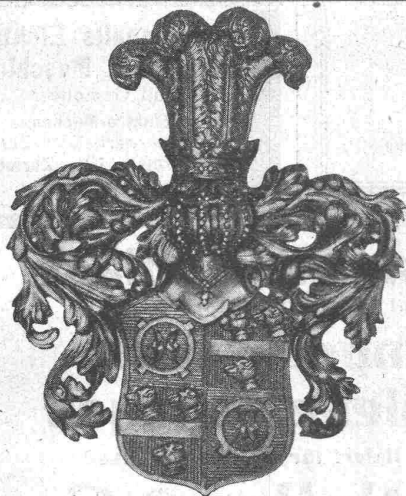
Farbenbindemittel, Oelfarben-Ersatz

für Aussen und Innen,
 mehr wie die Hälfte billiger wie gewöhnliche Oelfarbe.

Martin Keller, Zürich

Neu-Seidenhof

Spezialitäten in chemisch-techn. Produkten



Wappen in Bronzeguss, fein ziseliert
 32 cm Höhe. 27 cm Breite.

Baumann, Koelliker & Co.

Zürich 2

Werkstätten für Beleuchtungskörper
 Bronze- und Kunstschmiedearbeiten

Wir empfehlen unsere neue **Spezialabteilung** für

ziselierten Bronzeguss

für Wappen, Schriften, Geländer etc. etc. — Besuche für Anfertigung von Entwürfen, Modellen und Offerten kostenlos.