

Zeitschrift: Schweizerische Bauzeitung
Herausgeber: Verlags-AG der akademischen technischen Vereine
Band: 69/70 (1917)
Heft: 16

Werbung

Nutzungsbedingungen

Die ETH-Bibliothek ist die Anbieterin der digitalisierten Zeitschriften. Sie besitzt keine Urheberrechte an den Zeitschriften und ist nicht verantwortlich für deren Inhalte. Die Rechte liegen in der Regel bei den Herausgebern beziehungsweise den externen Rechteinhabern. [Siehe Rechtliche Hinweise.](#)

Conditions d'utilisation

L'ETH Library est le fournisseur des revues numérisées. Elle ne détient aucun droit d'auteur sur les revues et n'est pas responsable de leur contenu. En règle générale, les droits sont détenus par les éditeurs ou les détenteurs de droits externes. [Voir Informations légales.](#)

Terms of use

The ETH Library is the provider of the digitised journals. It does not own any copyrights to the journals and is not responsible for their content. The rights usually lie with the publishers or the external rights holders. [See Legal notice.](#)

Download PDF: 22.12.2024

ETH-Bibliothek Zürich, E-Periodica, <https://www.e-periodica.ch>

Burger-Kehl & Co.

*Basel • Bern • Genève
Lausanne • Luzern
Neuchâtel • St. Gallen
Winterthur • Zürich*



VERLANGEN SIE UNSEREN SOMMERKATALOG 1917

Patentierter Vertikallamellenbinder



Italo-schweiz. A.-G. zur Fabrikation vegetabilischer
Öle S. A. J. S., Horn.

Projektierendes Ingenieurbureau

Gustav Thurnherr, Zürich

Limmatquai 34

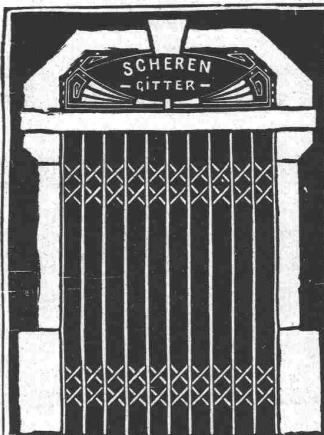
Unternehmung

J. Oettli & Cie., Kradolf

Zahlreiche Referenzen, Lizenzen werden vergeben.

Arnold, Aschwanden & Co., Flüelen
Bau-Materialien

Quarzsand, Hartschotter, gebrochen
von Kieselkalkstein :: **Asphalt-Sand**
Sämtliche Sorten Sande



E. Rüegg

Zürich 1

Friedhofgasse-HohePromenade
Telephon 12297

Mech. Schlosserei

Eisenkonstruktionen

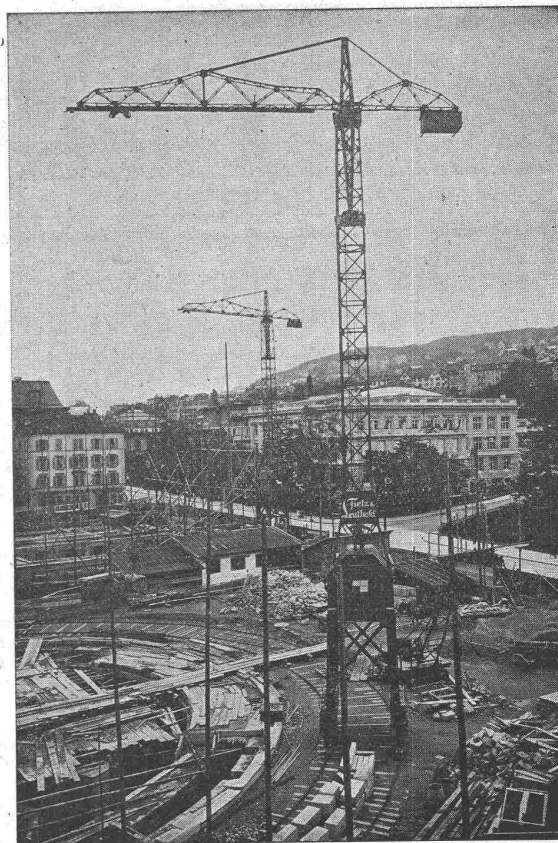
Scherengitter, Störren
etc. in solider Ausführung

Kochherd-Fabrikation

Reparaturen

Autogene Schweissanlage

Grüning-Krane



Fahrbare Turm-Dreh-Krane

Einmotoren-Krane neuesten Systems, bestens bewährt.

⊕ Patent. Prima Referenzen.

Im Betrieb zu besichtigen: Technische Hochschule Zürich.

F. Grüning-Dutoit, Söhne & Cie

Konstruktionswerkstätte

Biel: Telephon 280 — Mett: Telephon 513

Beim Einfordern von Prospekten wollen die w. Leser a. d. Zeitschrift Bezug nehmen.

Eisenkonstruktionen

Brücken, Hochbauten, Masten, Gasbehälter
Reservoirs, Krane, eiserne Fenster etc.

Wartmann, Vallette & Cie., Brugg.

ZENTRALHEIZUNGSFABRIK

Zentralheizungen und
Ventilations - Anlagen
aller Systeme.

Spezialabteilung
für sanitäre Installa-
tionen.

Dampfkochkessel
eigener bewährter
Konstruktionen.

:: & TERMA A-G BERN ::

Elektro-Mechan. Reparatur - Werkstätte

==== **Zürich** ====

BURKHARD & HILTPOLD

Hardturmstrasse 121 — Fabrik Orion

Telegr.: Elektromechan. Zürich 5 Telephon: Nr. 8355

Tramhaltestelle Hardstrasse.

Reparatur, Umwicklung, Instandstellung, Umtausch,
Kauf, Verkauf und Vermietung elektrischer Maschinen,
Motoren, Transformatoren etc. etc.

Biebrich am Rhein.

Wir haben unseren Betrieb in
allen Abteilungen aufrecht er-
halten und sind daher auch während
des Krieges für Lieferungen und
Bau-Ausführungen leistungsfähig

THONWERK BIEBRICH Aktiengesellschaft
Chamottefabrik

Hochfeuerfeste u. säurebeständige Produkte
Bau kompletter Ofenanlagen

GRANIT - ARBEITEN

in Urner- und Tessiner-Material

:: liefert in jeder Ausführung ::

Bildhauerarbeiten :: Grabmonumente

A. GAMMA, Granitgeschäft

Steinbrüche in Uri und Tessin

Telegramm - Adr.:
GAMMAGRANIT

GURTNELLEN

Telephon Nr. 9

Pumpen

jeder Leistung und Verwendungsart

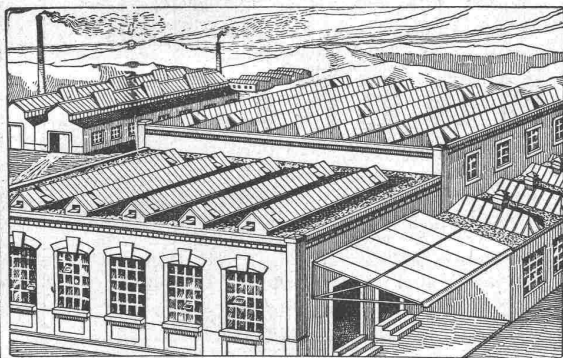
Armaturen – Kondenstöpfe

Klein, Schanzlin & Becker A.-G., Frankenthal-Pfalz

Vertreter: Ing. Fr. Waldherr, Zürich 8, Seefeldstr. 120

Telephon
9101

Glasdächer u. Dachoberlichter



in kittlosen Systemen
Einfache u. doppelte Verglasung
Schweizer. u. ausländische Patente
Sämtliche Spenglerarbeiten für
Fabrikbauten

Glasdachwerke Simon Kulli, Olten

Mechanische Bauspenglerei
Schweizer Firma — Gegründet 1854
Auf Wunsch Ingenieurbesuch.

Zu verkaufen

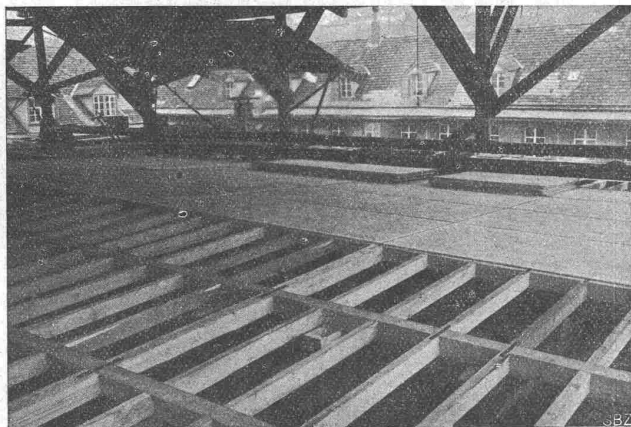
100 Zimmertürschlösser

Typ 122, Gussdrücker, $\frac{1}{2}$ Universal, acht Solothurner, zu Fr. 2.05, neue Ware. — Offerten unter Chiffre Z. P. 5540 befördert die Annoncen-Expedition

Rudolf Mosse, Zürich,
Limmatquai 34.

Gelegenheits-Elektro-
Motoren u. Maschinen
liefert mit Garantie

Elektro-Mechan.
Reparaturwerkstätte Zürich
Hardturmstr. 121, Zürich 5.
„Orion“.



Das „Eternitunterdach“

für Flachbedachung (+ Patent) bildet ein Ersatz für Holzschalung. Wegen der vorzüglichen Beschaffenheit des Eternit (Wetterbeständigkeit, Widerstandsfähigkeit gegen Ersticken und gegen Fäulnis), eignet sich das „Eternitunterdach“ für Flachbedachung besonders für Flachdächer bei:

Fabrikbauten, Anbauten aller Art, Vorbauten, Terrassen, Verandas in jeder Grösse, Zinnen, Magazingebäude, Schuppen, Lagerhäuser etc.

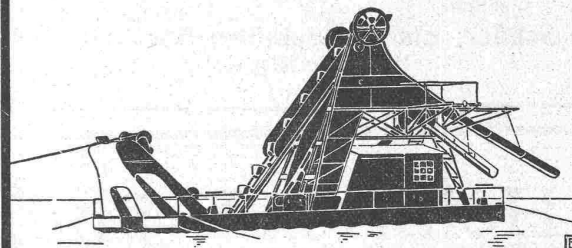
Weitere Auskunft und Offerten durch die Lizenznehmer:

Gysel & Odinga, Horgen, f. d. Kant.: Zürich, Thurgau, Schaffhausen, „Gema“ A.-G., Wallenstadt, für die Kantone: St. Gallen, Glarus, Appenzell (beider Rhoden), Graubünden.

Gebr. Kaiser, Zug, für die Kantone: Zug, Luzern, Uri, Schwyz, Unterwalden, Tessin.

Koch & Cie., vorm. E. Baumberger & Koch, Basel, für die Kant.: Basel, Aargau, Bern, Solothurn.

J. Stornoni, Lausanne, f. d. K.: Vaud, Fribourg, Valais, Neuchâtel.
Alex. Geneux-Dancet, Genève, für den Kanton Genf.



DEHLER & AARAU SCHWIMMBAGGER MIT U. OHNE SORTIERVORRICHTUNG

Spezialfabrik für Förderanlagen

Rollmaterial	Becherwerke
Luftseilbahnen	Transportschnecken
Bremsberge	Schüttelrinnen
Rangieranlagen	Gurtenförderer
Hängebahnen	Elevatoren etc. etc.
Elektrische u. Motorlokomotiven	

Submissions-Anzeiger.

Termin	Auskunftstelle	Ort	Gegenstand
25. April	Gem.-Ingenieurbureau	Kilchberg (Zürich)	Ausführung der Hausanschlussleitungen an den Kanal in der Seestr. in Kilchberg.
27. .	Städt. Hochbauamt	Zürich	Bauarbeiten für das neue Männerheim der Stadt Zürich in Rossau-Mettmenstetten.
28. .	Gem.-Ingenieurbureau	Kilchberg (Zürich)	Kanalisationsarbeiten in der Bändlerstrasse in Kilchberg.
28. .	Bur. d. Gas- u. Wasserwerkes	Basel	Sämtliche Bauarbeiten für ein Wärterhaus bei der Reservoiranlage in Riehen.
7. Mai	Kant. Hochbauamt	Zürich	Erstellung eines Hochkamins für die Irrenheilanstalt Burghölzli, Zürich 8.

Marquisen- und Störrenfabrik

Störren nach eigenen patentierten bewährten Systemen für Privat- und Geschäftshäuser, Schulen, Spitäler etc.

Spezialkonstruktion f. Bogenfenster, Veranden etc.

Prima Referenzen von Staat, Gemeinden und Privaten.

Mertzluff Spiegelgasse 29 **Zürich 1** Gegr. 1865
Rindermarkt 26 vielfach
prämiert
Tel. 2284.

Zu verkaufen wegen Nichtgebrauch:

- 2 schwere Flaschen mit je 3 Rollen
- 1 Kniehebelsteinzange
- 80 Gerüsthalter mit Kette
- 100 Drahtseilgerüstbinder
- 100 Einschaltungshalter
- 2 eiserne Tragbahnen
- 1 Bau-Elevator mit 1 Schwungrad
- 1 Wellenbock
- 1 Potsdamerkarren.

Alles in sehr gutem Zustand. Auskunft bei **F. Biser**, Zimmermeister, Länggasstrasse 95a, Bern.

Unerlässlich

für Architekten, Baumeister und Bautechniker

ist die Kenntnis der Statik.

Die moderne Bauart des Eisenbetons erfordert dies absolut. Jedem ist aber auch Gelegenheit geboten, ohne grosse Kosten sich diese Kenntnis rasch und sicher anzueignen, **nach neuer, dem praktischen Bedürfnis angepasster, leichtfasslicher Methode.** — Unterricht durch

F. Schaer, Eisenbetonkonstrukteur, Luzern
Hirschmattstrasse 14

Ingénieur-Mécanicien

Suisse Romand, 40 ans, occupant actuellement haute situation en France, **spécialiste en matière de turbo-machines hydrauliques et thermiques** et possédant connaissances et expérience approfondies dans le domaine de la mécanique générale et de l'électrotechnique, serait désireux de rentrer en Suisse et accepterait poste de directeur technique ou d'ingénieur en chef dans maison suisse importante. Adresser offres sous chiffre Z.Z.1525 à l'Agence de publicité **Rudolf Mosse**, Zurich, Limmatquai 34.

Gesucht

in grosse chemische Fabrik der Schweiz
ein jüngerer

INGENIEUR

mit Hochschulbildung und Praxis im Dampfkesselbetrieb, zur Ueberwachung der Kessel- und Maschinenanlagen und zur Führung der bezüglichen Statistiken. — Bewerber belieben ihre Offerten unter Chiffre P. 2244 Q. mit Zeugnisausschnitten und Angabe der Gehaltsansprüche an **Publicitas A.-G., Zürich**, zu senden.

Rote Melslerplatten

(Verucano, Thonschiefer)

zu Kabelschutz, Treppentritten, Podestplatten, Gartenbeeinfassungplatten, Böden im Keller, Terrassen, Gartenwege und Plätze, Mauerdeckel, frost- und säurefest, somit der beste Kabelschutz. Es empfiehlt sich **J. A. Ackermann, Plattenbruchgeschäft, Mels, Kt. St. Gallen.**

Schluss für die Inserate je Dienstags, abends.

Heinrich Brändli, Horgen

Asphalt-, Dachpappen- u. Holzzementfabrik

Telephon Nr. 38 — Telegramme: Heinrich Brändli

liefert

in nur prima Qualität Asphalt-Isolierplatten für wasserdichte Eindeckungen von Brücken, Gewölben, Durchlässen, Mauerabdeckungen bei Eisenbahnen, Strassen, Hoch- und Tiefbauarbeiten, in verschiedenen Stärken, je nach Angabe der Verwendungsarten.

Fachmännische Ratschläge. — Referenzen zu Diensten.

Patentverkauf od. Lizenzabgabe

Der Inhaber des Schweizer-Patentes Nr. 49728, betreffend:

Einrichtung zum Regeln der Abflussmengen aus einem Staubecken mit veränderlichem Wasserspiegel, wünscht mit schweizerischen Fabrikanten in Verbindung zu treten behufs Verkaufs des Patentes, beziehungsweise Abgabe der Lizenz für die Schweiz, zwecks Fabrikation des Patentgegenstandes in der Schweiz.

Reflektanten belieben sich um weitere Auskunft zu wenden an das Patentanwaltsbureau **E. Blum & Co**, Bahnhofstr. 74, **Zürich 1.**

LANDIS & GYR A.-G.

ZUG

ELEKTRIZITÄTSZÄHLER

TARIFAPPARATE FERRARIS-WATTMETER

ZEIT- & SPERRSCHALTER STROMBEGRENZER EICHLANLAGEN

S.I.A.

Stellen-Vermittlung des Schweiz. Ing.- und Arch.-Vereins, Tiefenhöfe 11, Zürich.

S.I.A.

(Bewerber wollen Anmeldebogen verlangen).

Offene Stellen:

Schweiz: Bau-Ingenieur mit Erfahrung in Projekt und Bau von Wasserkraftanlagen, Sprachkenntnisse erwünscht. **502**
Tüchtiger Konstrukteur auf allgemeinen Maschinenbau und Transportanlagen, für Bureau und Betrieb. **504**

Jüng. Ingenieur od. Techniker, tüchtiger, erfahrener Statiker. **506**
Ausland: Tüchtiger Tiefbauführer resp. Zeichner für Eisenbetonarbeiten, franz. und ital. perfekt. Nur Schweizer. **488**

Stellen suchen:

Maschinentechniker, Konstrukteur, mit langjähriger Praxis im allgemeinen und Dampfmaschinenbau. **41**

Ferner **Architekten, Ingenieure und Techniker** verschiedener Branchen, total **45**.

Bautechniker

mit 4 Semestern Techn.-Bildung, **sucht** in einem Architekturbureau Praxis zu machen. Eintritt sofort oder später. Offerten unt. Chiff. F. 22250 L. an **Publicitas S. A. Lausanne.**

Diplom - Architekt

(Zürich, München, Karlsruhe), gewandt im Zeichnen, Entwerfen und Darstellen, **sucht** Beschäftigung auf Anfang Mai. Ia. Zeugnisse. Offerten unter Chiff. Z. E. 1630 befördert die Annonc.-Exp. **Rudolf Mosse, Zürich 1.**

Ein erfahrener, tüchtiger Bauführer

(Architekt), guter Zeichner, in Voranschlag und Abrechnungen sicher, **sucht** dauernde oder vorübergehende Stellung. Offerten unter Chiffre Z. Z. 1625 befördert die Annoncen-Expedition **Rudolf Mosse, Zürich 1.**

Junger

Tiefbauzeichner

sucht gute Anstellung auf einem Tiefbaubureau. Offerten unter Chiffre Z. W. 1622 befördert die Annoncen-Expedition **Rudolf Mosse, Zürich 1.**

Junger, diplomierter Architekt

sucht für sofort Stelle in Architekturbureau. Offert. unter Chiffre Z. U. 1620 befördert die Annoncen-Exp. **Rudolf Mosse, Zürich 1.**

Junger, diplomierter Bauzeichner

Absolvent der Bauschule am Kt. Gewerbemuseum Aarau, **sucht** Stelle auf Architektur- oder Baubureau. Offerten unter Chiffre Z. Z. 1675 befördert die Ann.-Exp. **Rudolf Mosse, Zürich 1, Limmatquai 34.**

Junger, tüchtiger, diplom. **Bautechniker** militärfrei, **sucht** sofort Stelle i. Architekturbureau oder Baugeschäft. Gefl. Offerten unter Chiffre Z. S. 1618 befördert die Annonc.-Expedition **Rudolf Mosse, Zürich 1.**

Bautechniker

mit einigen Semestern technischer Bildung, **sucht** zur weiteren Ausbildung Anstellung in Architekturbureau oder Baugeschäft. **Rohrbach, Beundenfeldstr. 9, Bern.**

Junger Bauingenieur (Schweizer)

in Ingenieurbureau für Wasserkraftanlagen **gesucht.** Es wird auf strebsamen und tüchtigen, jungen Ingenieur reflektiert, der sich diesem Zweig speziell widmen will und der auch über gute theoretische Kenntnisse verfügt. Eintritt und Bezahlung nach Uebereinkunft. Offerten mit ungefähren Ansprüchen unt. Chiff. Z. A. 1576 befördert die Annoncen-Expedition **Rudolf Mosse, Zürich, Limmatquai 34.**

Ingenieur

welcher mit dem Projektieren u. Ausbau von **Hochdruck-Wasserkraftwerken** vertraut ist **wird gesucht**

Offerten mit Angaben über bisherige Betätigung und Leistungen nebst Gehaltsanspruch unter Chiff. M. 2240 Q. an **Publicitas A.-G., Basel.**

Gesucht junger

Hochbautechniker

welcher einige Erfahrung hat im Rapportwesen und Ausmass, für Bauplatz als Kontrolleur. Offerten unter Chiffre Z. B. 1652 befördert die Annoncen-Expedition **Rudolf Mosse, Zürich 1, Limmatquai 34.**

Beton armé. Ingenieurbureau sucht jüngeren Zeichner oder Techniker.

Offerten mit Skizze und Schriftprobe, sowie Gehaltsansprüchen unter O. F. 2295 L. an **Orell Füssli-Publicité, Lausanne.**

Für eine

Bauberatungsstelle

wird in Bern und in Graubünden erstklassige, selbständige

Architektenfirma

gesucht. Offerten befördert unt. Chiffre B. M. 2947 die Annoncen-Exped. **Rudolf Mosse, Zürich, Limmatquai 34.**

Gesucht für zwei Monate Architekt

selbständig im Bureau und Bau. Offerten mit Zeugnissen und Gehaltsansprüchen unt. Chiffre Z. A. 1701 befördert die Annoncen-Exped. **Rudolf Mosse, Zürich, Limmatquai 34.**

Tücht. Architekt sucht sofort Stelle

auf Platz Zürich. Gefl. Offerten unter Chiffre Z. D. M. 990 befördert die Annoncen-Expedition **Rudolf Mosse, Zürich 1.**

Wer beschäftigt stud. Arch. sommerüber als

Volontär

auf Bureau oder Bauplatz? Offerten unter Chiffre Z. S. 1693 befördert die Annoncen-Expedition **Rudolf Mosse, Zürich 1.**

Zu verkaufen ein gutes

Nivellierinstrument

Anfragen unter Chiffre K. 2927 Y. an **Publicitas A.-G., Bern.**

Lichtpausapparat zu kaufen gesucht.

Mittlere Grösse. Preisoffert. unt. O. F. 2296 L. an **Orell Füssli-Publicité, Lausanne.**



Matériel d'entreprise à vendre

Un treuil sur chariot avec moteur électrique 10 HP, 2 moteurs à benzine, Marque Bossard 10 HP, un monte-charge, 24 mètres de haut, bois carré avec accessoires, Crics divers, Bayards, poulies, outils de cimenteurs etc. S'adresser Agence Ecoffey S. A. Lausanne.

Zu vermieten Turmdrehkran Rieche

fahrbar, mit Elektromotor von 7 1/2 PS, mit veränderlicher Ausladung bis maximal 10,7 m und 26,26 m Höhe, mit Montagevorrichtung, Hub- und Fahrwerk 110/220 Volt Drehstrom. Gefl. Anfragen unter Chiffre Z. L. 1636 befördert die Annoncen-Expedition **Rudolf Mosse, Zürich 1, Limmatquai 34.**

KAEGI & EGLI
 vorm. Ed. Schläpfer & Co.
Elektrische Unternehmungen ZÜRICH 2
 Elektrische Kraft-Licht-Heizungs-Anlagen jeden Umfanges
 Grosses Lager in Beleuchtungskörpern Elektromotoren Bügeleisen etc. etc.
 Elektromech. Werkstätte für Neuanfertigungen u. Reparaturen.



KONSTRUKTIVE EISENBAU ARBEITEN
 PROMPTE LIEFERUNG
 VERLANGEN SIE VERTRETER BESUCH

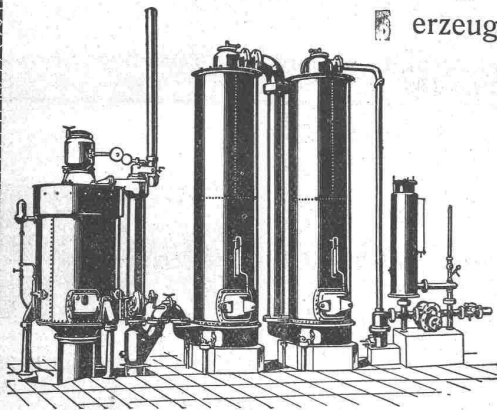
SUTER & STREHLER SOHNE & CO ZÜRICH



Stellengesuche u. -Angebote haben in der "Schweizerischen Bauzeitung" stets Erfolg.

Billiges Generatorgas an Stelle des teuren Leuchtgases

erzeugt man mit den bewährten



Generatorgas-Anlagen

System „Winterthur“

zum Heizen, Löten, Härtnen, Glühen, Schmelzen, Tröcknen, Sengen von Stoffen etc. etc. — Einfache Konstruktion und Wartung. — Prospekte u. Kostenvoranschläge auf Verlangen.

Vorteilhaftester Ersatz für Teerfeuerungen.

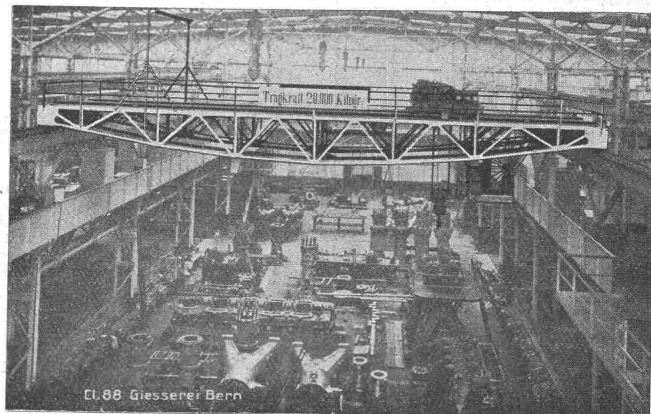
SCHWEIZERISCHE LOKOMOTIV-UND MASCHINEN- FABRIK WINTERTHUR

GIESSEREI BERN IN BERN

Konstruktionswerkstätten

Werk der Gesellschaft der L. von Roll'schen Eisenwerke

Telegramme:
Giesserei Bern



Telephon 1066

liefert als Spezialität:

Hebezeuge, Eisenbahnmaterial, Zahnradbahnmaterial, Standseilbahnen, Schleusen- und Wehreinrichtungen.