

Objektyp: **Advertising**

Zeitschrift: **Schweizerische Bauzeitung**

Band (Jahr): **69/70 (1917)**

Heft 17

PDF erstellt am: **08.08.2024**

Nutzungsbedingungen

Die ETH-Bibliothek ist Anbieterin der digitalisierten Zeitschriften. Sie besitzt keine Urheberrechte an den Inhalten der Zeitschriften. Die Rechte liegen in der Regel bei den Herausgebern. Die auf der Plattform e-periodica veröffentlichten Dokumente stehen für nicht-kommerzielle Zwecke in Lehre und Forschung sowie für die private Nutzung frei zur Verfügung. Einzelne Dateien oder Ausdrucke aus diesem Angebot können zusammen mit diesen Nutzungsbedingungen und den korrekten Herkunftsbezeichnungen weitergegeben werden. Das Veröffentlichen von Bildern in Print- und Online-Publikationen ist nur mit vorheriger Genehmigung der Rechteinhaber erlaubt. Die systematische Speicherung von Teilen des elektronischen Angebots auf anderen Servern bedarf ebenfalls des schriftlichen Einverständnisses der Rechteinhaber.

Haftungsausschluss

Alle Angaben erfolgen ohne Gewähr für Vollständigkeit oder Richtigkeit. Es wird keine Haftung übernommen für Schäden durch die Verwendung von Informationen aus diesem Online-Angebot oder durch das Fehlen von Informationen. Dies gilt auch für Inhalte Dritter, die über dieses Angebot zugänglich sind.

Ein Dienst der *ETH-Bibliothek*
ETH Zürich, Rämistrasse 101, 8092 Zürich, Schweiz, www.library.ethz.ch

<http://www.e-periodica.ch>

Schweizerische Bauzeitung

Abonnementspreis:

Schweiz 25 Fr. jährlich
Ausland 30 Fr. jährlich

Für Vereinsmitglieder:

Schweiz 20 Fr. jährlich
Ausland 24 Fr. jährlich
sofern beim Herausgeber
abonniert wird

WOCHENSCHRIFT

FÜR BAU-, VERKEHRS- UND MASCHINENTECHNIK

GEGRÜNDET VON A. WALDNER, ING. HERAUSGEBER A. JEGHER, ING., ZÜRICH

Verlag des Herausgebers. — Kommissionsverlag: Rascher & Cie., Zürich und Leipzig

ORGAN

DES SCHWEIZ. ING.- & ARCHITEKTEN-VEREINS & DER GESELLSCHAFT EHEM. STUDIERENDER DER EIDG. TECHN. HOCHSCHULE.

Insertionspreis:

4-gespalt. Petitzeile oder deren Raum . . 40 Cts.
Haupttitelseite: 60 Cts.
Alleinige Inseraten-Annahme: Rudolf Mosse, Annoncen-Expedition, Zürich, Basel und deren Filialen und Agenturen

ELEKTRISCHE
HYDRAULISCHE
TRANSMISSIONS-

PERSONEN- & WAREN-

AUFZÜGE

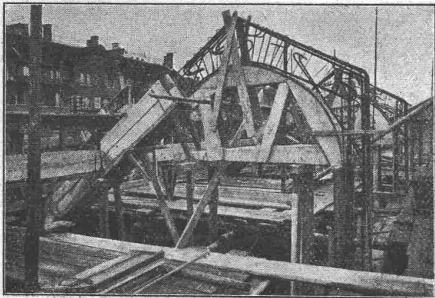
SCHINDLER & C^{IE}

.. LUZERN ..

GEGRÜNDET 1874

Terner & Chopard, Ingenieurbureau, Zürich

Eisenbetonbau im Hoch- und Tiefbau

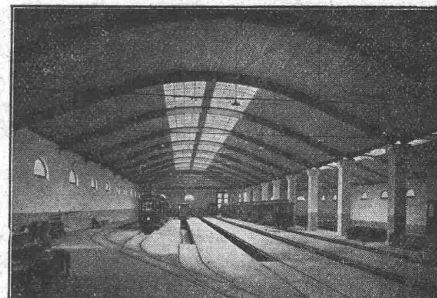


Shedbau in arm. Beton der Seidenfärberei J. Meyer, an der Limmatstrasse in Zürich 5.

Fundationen
Brückenbau
Wasserbauten
Reservoirs, Silos
Massivdecken
nach eigenen bewährten Systemen.
Hoch- u. Industriebauten

Spezialität:

Netzer-Konstruktionen



Tramdepôt der Basler Strassenbahn in Basel.

Aus der Referenzliste ausgeführter Bauten: Aufnahmsgebäude S. B. B. St. Gallen, Erweiterungsbauten an der Eidgen. Techn. Hochschule Zürich, Ueberfahrtsbrücke in Spiez und Reparaturwerkstätten Bönigen der Lötschbergbahn, Transitpostgebäude S. B. B. Basel, Lokomotiv-Remise S. B. B. Bern, Schulhaus-Neubau im Letten der Stadt Zürich, Tramdepôt auf dem Dreispitz der Basler Strassenbahnen, Glattbrücke Dübendorf u. a. m.

Personen- & Waren-Aufzüge

jeder Art
System
„ARSAG“

Schweizerische Wagonsfabrik Schlieren A.-G.
Schlieren-Zürich

Telephon: Zürich Nr. 4550
Telegramm-Adresse:
Wagonsfabrik Schlieren

GRANIT-ARBEITEN

in Urner- und Tessiner-Material

:: liefert in jeder Ausführung ::

Bildhauerarbeiten :: Grabmonumente

A. GAMMA, Granitgeschäft

Steinbrüche in Uri und Tessin

Telegramm-Adr.:
GAMMAGRANIT

GURTNELLEN

Telephon Nr. 9

AUTOFRIGOR A.G.

Zürich

Bureau und Ausstellungsraum:
Utoquai 31 — Zürich 8 — Tel. 119.45

Klein-Kühlmaschine

Autofrigor



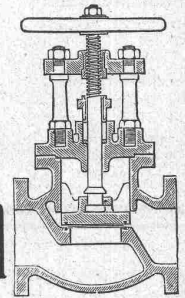
(völlig automatisch) für alle Arten von Betrieben wie z. B.
Hotels, Haushaltungen, Metzgereien
Mehrfach patentiert in vielen Staaten. 25/17

K. Schäffer

Lager und Verkaufsstelle von
Schäffer & Budenberg G.m.b.H., Zürich
Stampfenbachstr. 61



Maschinen-
und Dampfkessel-
Armaturen



Drahtseilbahnen

Elektro-u. andere
Hängebahnen
Kettenbahnen
Kabelkrane



Kaiser & Co Maschinenfabrik
Aktiengesellschaft, Cassel

Vertreter: Fritz Marti A.-G., Bern

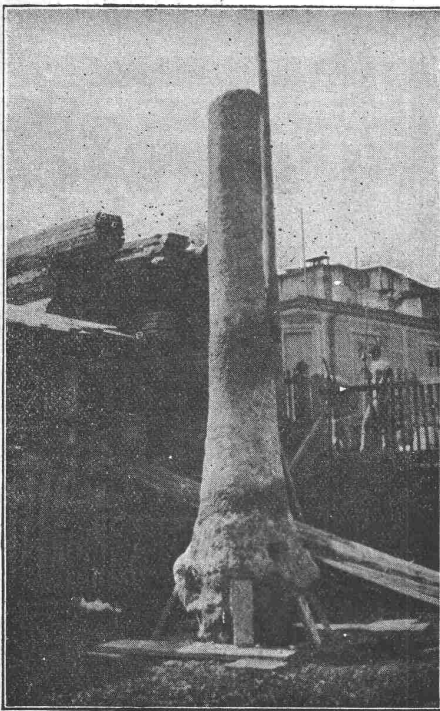
ED. ZÜBLIN & CO. A.G.

Zürich und Basel

Ingenieurbureau u. Unternehmung
für Beton- und Eisenbetonbau
Bau-Unternehmung

Fundierungen

mit Eisenbetonpfählen
(System Züblin)
und Pressbetonpfählen
(System Wilhelmi)



Nebenstehend: Ausgegrabener Press-Betonpfahl bei einer Fundation
in St. Moritz.

Heinrich Brändli, Horgen

Asphalt-, Dachpappen- u. Holzzementfabrik

Telephon Nr. 38 — Telegramme: Heinrich Brändli

liefert

in nur prima Qualität Asphalt-Isolierplatten für wasserdichte Eindeckungen von Brücken, Gewölben, Durchlässen, Mauerabdeckungen bei Eisenbahnen, Strassen, Hoch- und Tiefbauarbeiten, in verschiedenen Stärken, je nach Angabe der Verwendungsarten.

Fachmännische Ratschläge. — Referenzen zu Diensten.

Regen-Mantel
Butzer-Kebl & Co

Barel Bern Spérite
Laurance Luzern
Reuchatel St. Gallen
Winterthur Zürich



Verlangen Sie unseren
Sommerkatalog 1917



Jngenieur bureau Kürsteiner Zürich

(Talacker : 23.)

WASSERKRAFTANLAGEN

100 000 PS ausgeführt u. gegen 400 000 PS projektiert

Beratung, Begutachtung, Vor- und Ausführungsprojekte, Bau-
leitung, Hydraulische Untersuchungen u. Berechnungen aller Art

25 jährige Erfahrungen

STAUMAUER & KUBELWERK

Bern 1914: **Grosser Ausstellungspreis!**

Spezialfabrik für Lichtpauspapiere Zürich — A. Messerli — Bern

Aelteste Lichtpausanstalt der Schweiz

Gegründet in Zürich 1876

liefert prompt und billig unter Garantie:

Lichtpauspapiere eigener, bewährter Fabrikation,
Lichtpausapparate diverser Systeme, pneumat. u. elektr.
Lichtkopien auf blauem, weissem und braunem Grund,
Plandruck (Trockendruckverfahren) schwarz und farbig.

PATENT-ANWÄLTE
E. BLUM & C^o DIPL. INGENIEURE
GEGRÜNDET 1878 · ZÜRICH · BAHNHOFSTR. 74

C. R. Steiner, Ing., Ruhbank, Zofingen

besorgt Projektierung, Berechnung,
Begutachtung von Tragwerken im
Hochbau und Tiefbau, sowie von
Stauwerken, Wasserführungen etc.
besonders Eisen- und Eisenbeton-
bauten und Apparaten.

Siderosthen-Lubrose

D-R-P-Langjährig bewährt!

Rostschutzfarbe
in allen Farbbrönen.

Isolierfarbe, schwarz
für Beton u. Mauerwerk.

AKT-GES. JOHANNES JESERICH
CHARLOTTENBURG-BERLIN

Generalvertreter:
Gebrüder Simon, Stuttgart.

Eisenwerk-Aktiengesellschaft Bosshard & Cie., Näfels.

Abteilung Eisenhochbau:

Brücken, Hochbauten, Reservoirs, Maste etc. etc.

Abteilung Maschinenfabrik und Giesserei:

Mechanische Förderanlagen, Schleusen und Wehr-
anlagen, Krane aller Systeme, Maschinen- u. Bauguss.

IDEAL KORK-TERRAZZO-BÖDEN
KORK-ESTRICH PRESERVATOR



Auf jeder Unterlage sofort trocken

Hygienisch bester Bodenbelag der Gegenwart!!
 absolut trocken
 fusswarm und schalldicht

SCHWEIZ KORK & ISOLIERMITTEL-WERKE
DÜRRENAESCH u. NIEDERHALLWYL C.AARGAU

Aus Privatbesitz zu verkaufen

12 Bände Encyclopédie d'architecture Paris, mit zusammen 1440 Tafeln architektonischer Vorbilder vom XII. bis XIX. Jahrhundert, nach Epochen geordnet, gut erhalten, Preis statt 300 Fr. bloss 120 Fr. Das Werk kann im Gewerbemuseum Bern eingesehen werden, wo auch weitere Auskunft erteilt wird.

SCHWEIZ.

LICHTPAUSANSTALTEN A.G.

Auf der Mauer 4 **ZÜRICH** Auf der Mauer 4

Filialen in Bern, St. Gallen & Luzern

Heliographie  **Negrographie**

Spezialität: **Trockendruck** (Plandruck)

Heliographie-Paus- und Zeichenpapiere
 Lichtpaus-Apparate

Man verlange Muster u. Preislisten.

Ia. komprimierte und abgedrehte, blanke



STAHLWELLEN

Vereinigte Drahtwerke A.-G., Biel

Blank und präzis gezogene

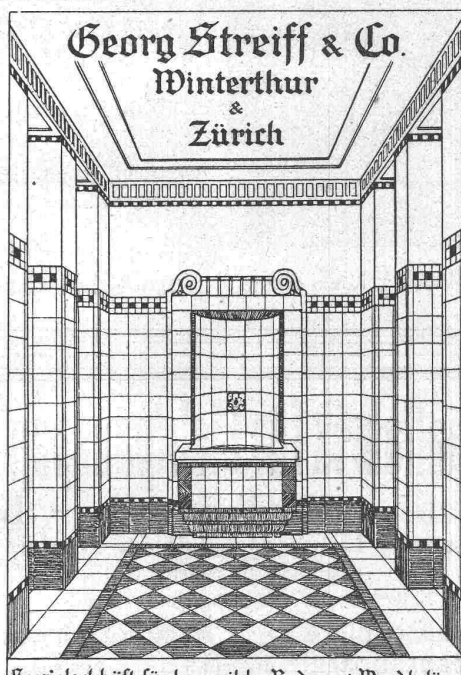


Profile

jeder Art in Eisen und Stahl.
 Kaltgewalzte Eisen- und Stahlbänder bis 300 mm Breite.
 Schlackenreies Verpackungsbandeisen.

Grosser Ausstellungspreis Schweizer. Landesausstellung Bern 1914

Georg Streiff & Co.
 Winterthur
 &
 Zürich



Spezialgeschäft für keramische Boden- und Wandbeläge

Patentierter Vertikallamellenbinder



Italo-schweiz. A.-G. zur Fabrikation vegetabilischer Öle S. A. J. S., Horn.

Projektierendes Ingenieurbureau

Gustav Thurnherr, Zürich
 Limmatquai 34

Unternehmung
J. Oetli & Cie., Kradolf

Zahlreiche Referenzen, Lizenzen werden vergeben.



Die anerkannt beste Farbe
 für Innen- und Aussen-Anstriche.
 Generalvertreter für die Schweiz:
C. Hässig, Neuwelt bei Basel.