

Objektyp: **Advertising**

Zeitschrift: **Schweizerische Bauzeitung**

Band (Jahr): **69/70 (1917)**

Heft 18

PDF erstellt am: **12.07.2024**

Nutzungsbedingungen

Die ETH-Bibliothek ist Anbieterin der digitalisierten Zeitschriften. Sie besitzt keine Urheberrechte an den Inhalten der Zeitschriften. Die Rechte liegen in der Regel bei den Herausgebern. Die auf der Plattform e-periodica veröffentlichten Dokumente stehen für nicht-kommerzielle Zwecke in Lehre und Forschung sowie für die private Nutzung frei zur Verfügung. Einzelne Dateien oder Ausdrucke aus diesem Angebot können zusammen mit diesen Nutzungsbedingungen und den korrekten Herkunftsbezeichnungen weitergegeben werden. Das Veröffentlichen von Bildern in Print- und Online-Publikationen ist nur mit vorheriger Genehmigung der Rechteinhaber erlaubt. Die systematische Speicherung von Teilen des elektronischen Angebots auf anderen Servern bedarf ebenfalls des schriftlichen Einverständnisses der Rechteinhaber.

Haftungsausschluss

Alle Angaben erfolgen ohne Gewähr für Vollständigkeit oder Richtigkeit. Es wird keine Haftung übernommen für Schäden durch die Verwendung von Informationen aus diesem Online-Angebot oder durch das Fehlen von Informationen. Dies gilt auch für Inhalte Dritter, die über dieses Angebot zugänglich sind.

Schweizerische Bauzeitung

Abonnementspreis:

 Schweiz 25 Fr. jährlich
 Ausland 30 Fr. jährlich

Für Vereinsmitglieder:

 Schweiz 20 Fr. jährlich
 Ausland 24 Fr. jährlich
 sofern beim Herausgeber
 :: abonniert wird ::

WOCHENSCHRIFT
FÜR BAU-, VERKEHRS- UND MASCHINENTECHNIK

GEGRÜNDET VON A. WALDNER, ING. HERAUSGEBER A. JEGHER, ING., ZÜRICH

Verlag des Herausgebers. — Kommissionsverlag: Rascher & Cie., Zürich und Leipzig

ORGAN

DES SCHWEIZ. ING.- & ARCHITEKTEN-VEREINS & DER GESELLSCHAFT EHEM. STUDIERENDER DER EIDG. TECHN. HOCHSCHULE.

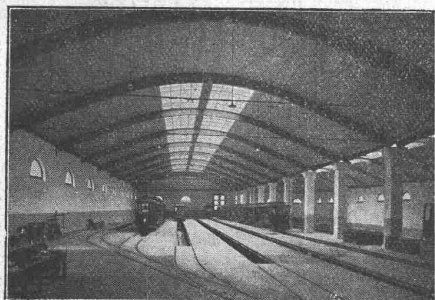
Insertionspreis:

 4-gespalt. Petitzeile oder
 deren Raum . 40 Cts.
 Haupttitelseite: 60 Cts.
 Alleinige Inseraten-Annahme:
 Rudolf Mosse,
 Annoncen-Expedition,
 Zürich, Basel und deren
 Filialen und Agenturen

Personen- & Waren-Aufzüge

 jeder Art
 System
 „ARSAG“

 Schweizerische Wagonsfabrik Schlieren A.-G.
 Schlieren-Zürich

 Telefon: Zürich Nr. 4550
 Telegramm-Adresse:
 Wagonsfabrik Schlieren


Tramdepôt der Basler Strassenbahn in Basel.

Neue Holzbauweisen „Syst. Hetzer“

Gebogene Dachbinder-Systeme und andere Trag-Konstruktionen aller Art.

**Statisch einwandfreie Konstruktion, rasche Herstellung
 und Montierung, Billigkeit, Einfachheit, Dauerhaftigkeit**

Patentinhaber für die Schweiz:

Schweizerische Aktiengesellschaft für Hetzer'sche Holzbauweisen in Zürich

Stampenbachstrasse 15/IV — Telefon 8402

 Bis heute in der Schweiz über 100 000 m² überdeckter Grundfläche ausgeführt.

Spiegelfabrik

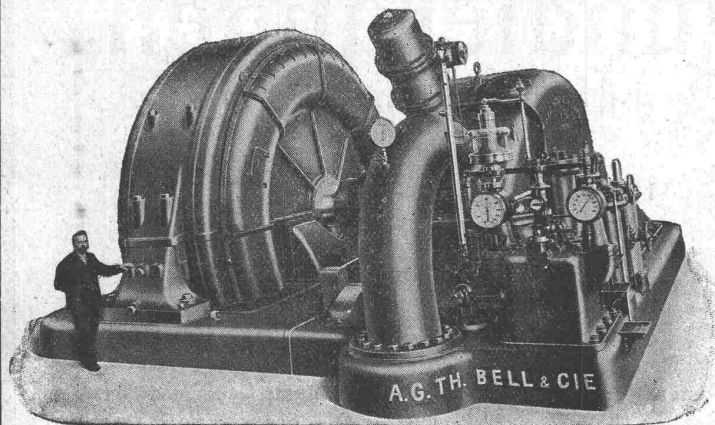
 Spezialität: Facetten- und
 Zierschliffspiegel in jeder
 Form und Grösse.

 SCHUTZ-
 MARKE

Glaschleiferei

 für Facettenglas, Glas-
 platten für Möbel, Verkauf-
 tische u. Schaufenster.

Gebr. Giesbrecht, Bern.



15 HP Turbine

A.-G. der Maschinenfabrik von

Theodor Bell & Cie.

Kriens-Luzern (Schweiz)

Wasserturbinen

 Präzisions-Oeldruck-Regulatoren
 Wehranlagen — Rohrleitungen
 Komplette hydraulische Anlagen

Ausschreibung v. Bauarbeiten

Ueber die

Erd-, Maurer-, Eisenbeton-, Hartstein-, Kunststein-, Zimmer-, Spengler- und Dachdeckerarbeiten

zum Neubau der **Flugzeughalle Nr. 2**, sowie zu einem **Verwaltungs- und Werkstattgebäude** der Fliegerabteilung in **Dübendorf** wird Konkurrenz eröffnet. Pläne, Bedingungen und Angebotformulare sind bei der eidg. Bauinspektion in Zürich (Clausiusstr. 37) aufgelegt.

Uebertnahmsofferten sind verschlossen unter der Aufschrift: „Angebot für Bauten in Dübendorf“ bis und mit **17. Mai** nächsthin franko einzureichen an

Die Direktion der eidg. Bauten.

Bern, den 28. April 1917.

Konkurrenz-Ausschreibung

über Ausführung von

Erd-, Maurer-, Steinhauer-, Eisenbetonarbeiten und Walzeisenlieferung

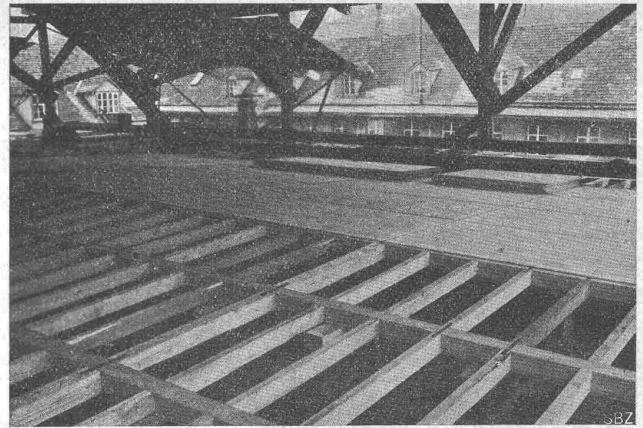
zum Küchengebäude der Frauenklinik Zürich.

Eingabetermin **15. Mai 1917.**

Näheres im kantonalen Amtsblatt.

Zürich, den 1. Mai 1917.

Für die kantonale Baudirektion,
Der Kantonsbaumeister: **Fietz.**



Das „Eternitunterdach“

für Flachbedachung (+ Patent) bildet ein Ersatz für Holzschalung. Wegen der vorzüglichen Beschaffenheit des Eternit (Wetterbeständigkeit, Widerstandsfähigkeit gegen Ersticken und gegen Fäulnis), eignet sich das „Eternitunterdach“ für Flachbedachung besonders für Flachdächer bei:

Fabrikbauten, Anbauten aller Art, Vorbauten, Terrassen, Verandas in jeder Grösse, Zinnen, Magazingebäude, Schuppen, Lagerhäuser etc.

Weitere Auskunft und Offerten durch die Lizenznehmer:

Gysel & Odinga, Horgen, f. d. Kant.: Zürich, Thurgau, Schaffhausen,
„Gema“ A.-G., Wallenstadt, für die Kantone: St. Gallen, Glarus,
Appenzell (beider Rhoden), Graubünden.
Gebr. Kaiser, Zug, für die Kantone: Zug, Luzern, Uri, Schwyz,
Unterwalden, Tessin.
Koch & Cie., vorm. E. Baumberger & Koch, Basel, für die Kant.:
Basel, Aargau, Bern, Solothurn.
J. Stornoni, Lausanne, f. d. K.: Vaud, Fribourg, Valais, Neuchâtel.
Alex. Geneux-Dancet, Genève, für den Kanton Genf.

ED. ZÜBLIN & CIE. A. G.

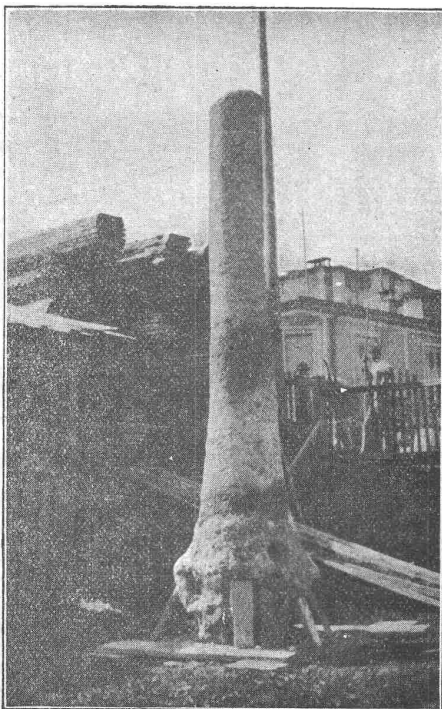
Zürich und Basel

Ingenieurbureau u. Unternehmung
für Beton- und Eisenbetonbau
Bau-Unternehmung

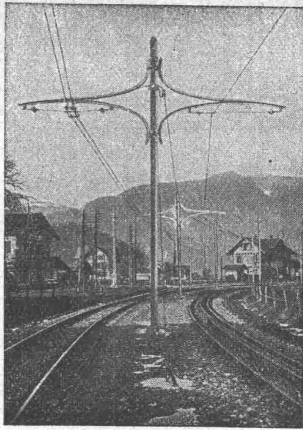
Fundierungen

mit Eisenbetonpfählen
(System Züblin)

und Pressbetonpfählen
(System Wilhelmi)



Nebenstehend: Ausgegrabener Press-Betonpfahl bei einer Foundation
in St. Moritz.



Eisenmöbelfabrik Biglen Bigler, Spichiger & Cie

Spezialfabrikation von
Oberleitungs- u. Ausrüstungs-Material
elektrischer Bahnen
(Leitung: Ing. Morgenthaler)

Technisches Bureau: **BERN**, Bahnhofplatz Nr. 1

Briefadresse: Bigler, Spichiger & Cie., Bern | Telephon Nr. 2620
Telegramme: Elektrobigen Bern

Mechanische Werkstätten
Mechanische Schlosserei
Gesensschmiede
Hammerschmiede
Stanzerei, Presserei

Mechanische Schreinerei
Malerei: Spritz-, Tauch- und
Emaillier-Verfahren
Autogene Schweisserei
Fabrikation von Massenartikeln

Heinrich Brändli, Horgen

Asphalt-, Dachpappen- u. Holzzementfabrik

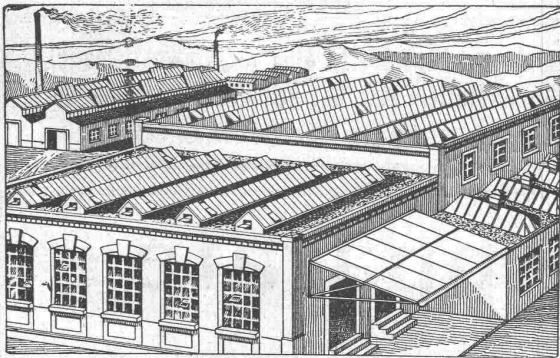
Telephon Nr. 38 — Telegramme: Heinrich Brändli

liefert

in nur prima Qualität Asphalt-Isolierplatten für wasserdichte Eindeckungen von Brücken, Gewölben, Durchlässen, Mauerabdeckungen bei Eisenbahnen, Strassen, Hoch- und Tiefbauarbeiten, in verschiedenen Stärken, je nach Angabe der Verwendungsarten.

Fachmännische Ratschläge. — Referenzen zu Diensten.

Glasdächer u. Dachoberlichter



in kittlosen Systemen
Einfache u. doppelte Verglasung
Schweizer. u. ausländische Patente
Sämtliche Spenglerarbeiten für
Fabrikbauten

Glasdachwerke Simon Kulli, Olten

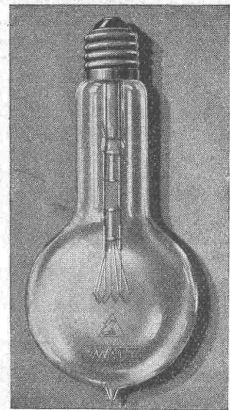
Mechanische Bauspenglerei
Schweizer Firma — Gegründet 1854
Auf Wunsch Ingenieurbesuch.

PATENT-ANWÄLTE
E. BLUM & Co. DIPL. INGENIEURE
GEGRÜNDET 1878 · ZÜRICH · BAHNHOFSTR. 74

Superior

Ist die beste Kaltwasserfarbe der Gegenwart für Holz, Stein, Mauerwerk, Eisen etc., verwendbar für Innen- und Aussen-Anstrich.

Zu beziehen von
Arnold Frikart's Erben
Eisenhandlung, Zofingen.



1 WATT- & 1/2 WATT- DRAHTLAMPEN

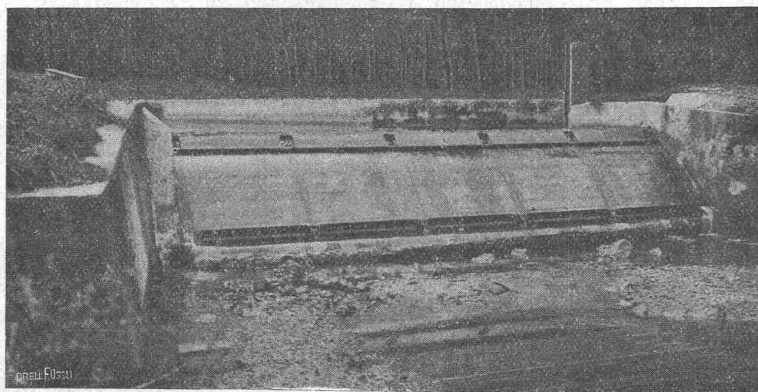
Erstklassiges
Schweizer Fabrikat

Gezogener Leuchtdraht
nach eigenem Verfahren
hergestellt

Goldene
Medaille
S. L. A. B.
1914

LICHT A.-G. ZUG

Fabrik in Goldau



Hydraul. Dachwehr

zwangsweise und selbsttätig
beweglich, ohne Bedienungssteg geeignet
für beliebige Stauhöhen und Flussbreiten,
auch bei Geschiebeführung.

Selbsttätige Abfluss - Regulierung.

Ing.-Büro Huber & Lutz
Zürich, Schaffhauserstr. 26

Centralheizungen J. Rukstuhl, Basel

Maschinen-Techniker

Schweizer, im elektrothermischen, Gas- und Maschinenfach bewandert, routinierter Geschäftsmann, gegenwärtig Betriebsleiter eines grossen ausländischen Unternehmens, **sucht in der Schweiz Anstellung.** Gefällige Anfragen unter Chiffre Z. G. 1932 befördert die Annoncen-Expedition **Rudolf Mosse, Zürich 1, Limmatquai 34.**

Unerlässlich

für Architekten, Baumeister und Bautechniker

ist die Kenntnis der Statik.

Die moderne Bauart des Eisenbetons erfordert dies absolut. Jedem ist aber auch Gelegenheit geboten, ohne grosse Kosten sich diese Kenntnis rasch und sicher anzueignen, **nach neuer, dem praktischen Bedürfnis angepasster, leichtfasslicher Methode.** — — Unterricht durch

F. Schaer, Eisenbetonkonstrukteur, Luzern
Hirschmattstrasse 14

K. Schäffer

Lager und Verkaufsstelle von
Schäffer & Budenberg G. m. b. H., Zürich
Stampfenbachstr. 61



**Ventile
Manometer
Hähne
Wasserstände
Injektoren
Kondenswasserableiter**

„GRANIT“

A.-G. H. Schulthess à Personico (Tessin)

Direktion in **Lavorgo (Tessin)**
Telephon Nr. 9

Zweigbureau: **Eichstrasse 9, Zürich 3**
Telephon Nr. 66.75

Ausgedehnte Steinbrüche und Werkplätze
bei **Personico (Station Bodio), Cresciano**
(Station Osogna), **Tenero (Station Gordola)**
und im **Verzascatal.**

Werkplatz f. dringende Arbeiten u. Reparaturen:
Haldenstrasse, Zürich.

Spezialität:

Weisser Verzascagränit

für bessere Treppenanlagen.

Lieferantin sämtlicher innerer Treppenanlagen zur
Universität Zürich, zum Naturwissenschaftlichen und
Land- und Forstwirtschaftlichen Institut der Eidgen.
Technischen Hochschule, Bezirksgebäude Zürich.

Thonwerk Biebrich A.-G.

Chamottefabrik

Biebrich am Rhein.

Hochfeuerfeste u. säurebeständige Produkte.

Normal- und Façonsteine aller Art, Chamottemörtel,
Retorten, Muffeln etc., Bau kompletter Ofenanlagen.

Beste Referenzen und Zeugnisse aus der Schweiz.

Kontroll-Apparate

zur Registrierung der Arbeitszeit von Angestellten und Arbeiten in Bureaux u. Fabriken.

Karten-Apparat „Modell K“.
Karten-Apparat „Billetteur“ (eignet sich vorzüglich zur Akkordkontrolle).
Hebel-Apparat (Streifen-System).
Schlüssel-Apparat.
Einschreib-Apparat (speziell für Bureaux).

Wächteruhren ca. 50 verschiedene Typen. Spezialausführungen für alle Zwecke.

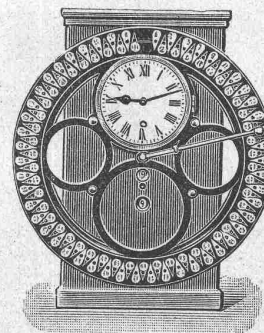
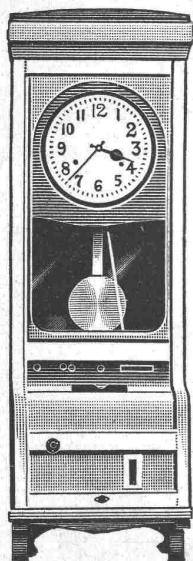
Lauf- und Gewerke in hervorragender Qualität nach uns eingesandten Mustern.

Telephon-Uhren zur Kontrolle der Gesprächsdauer.

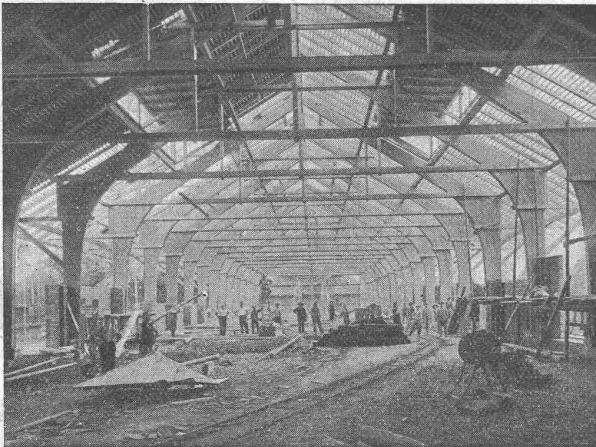
Mit schriftlichen Offerten oder Vertreterbesuch stehen stets gerne zu Ihren Diensten

Bürk-Bundy A.-G., Zürich I

Löwenstrasse 32



Patentierter Vertikallamellenbinder



Italo-schweiz. A.-G. zur Fabrikation vegetabilischer Öle S. A. J. S., Horn.

Projektierendes Ingenieurbureau

Gustav Thurnherr, Zürich

Limmatquai 34

Unternehmung

J. Oetli & Cie., Kradolf

Zahlreiche Referenzen, Lizenzen werden vergeben.

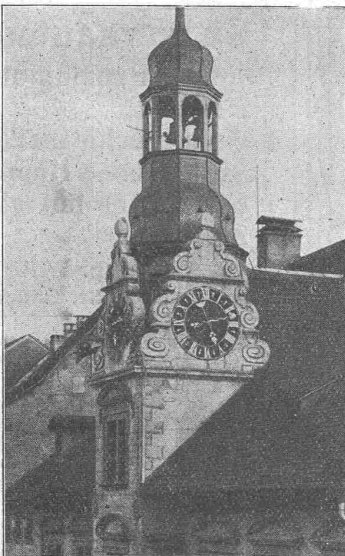
Rote Melserplatten

(Verucano, Thonschiefer)

zu Kabelschutz, Treppentritten, Podestplatten, Gartenbeeinfassungplatten, Böden im Keller, Terrassen, Gartenwege und Plätze, Mauerdeckel, frost- und säurefest, somit der beste Kabelschutz. Es empfiehlt sich J. A. Ackermann, Plattenbruchgeschäft, Mels, Kt. St. Gallen.

Th. Bertschingers Söhne

Hoch- und Tiefbau-Unternehmung
Zürich und Lenzburg



Muschel-Sandsteinbruch „Steinhof“

Othmarsingen
(Marine-Molasse)

Lieferung von
Roh- u. Hausteinen

In gelblicher und bläulicher Färbung
Dekorative Struktur warmer Ton

Referenzen:

„Peterhof“ und „Leuenbank“
Paradeplatz, Zürich.
Geschäftshaus „Singer“
Marktplatz, Basel.
u. v. a. m.

Burget-Kehl & Co.

Basel • Bern • Genève
Lausanne • Luzern
Neuchâtel • St. Gallen
Winterthur • Zürich



VERLANGEN SIE UNSEREN SOMMERKATALOG 1917

ZENTRALHEIZUNGEN

erstellen

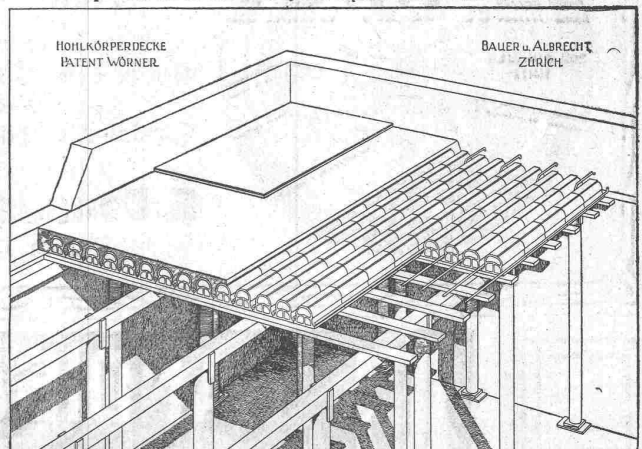
MOERI & Co Zentralheizungsfabrik
LUZERN.

Bauer & Albrecht, Zürich

Ingenieurbureau — Kaspar Escherhaus 19 — Telephon 8250

Vorzüglichste Eisenbeton-Hohlkörperdecke „Pat. Wörner“

grösste stat. Sicherheit, absolute Feuersicherheit, isolierend, schalldämpfend, rissfrei. Für jede Spannweite und Belastung.



⊕ 55494. D. R. P. 240007. Silb. Med. S. L. A. B. 1914.

Viel. ausgef. in Bauten aller Art, wie: Schul-, Krankenhäuser, Kasernen, Fabriken, Geschäfts-, Wohnhäuser, Villen, Käsereien, Stallungen, Ausk., Referenz., Projekt prompt und kostenfrei durch die allein. Patentinh. **Bauer & Albrecht.**

Eisenkonstruktionen

Brücken, Hochbauten, Masten, Gasbehälter
Reservoirs, Krane, eiserne Fenster etc.

Wartmann, Vallette & Cie., Brugg.

W. Koch & Co
Zürich

Abteilung Eisenbau

Brücken

Eisenkonstruktionen

jeder Art.

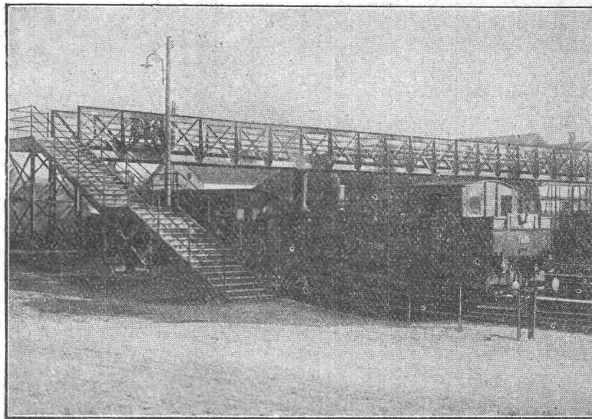
Spezialität:

Schmiedeiserne Fenster „Stabil“

Verstellbare Eisenregale

für Fabriklager u. Magazine.

Man verlange Projekte und
Kostenvoranschläge



Passergelle Station Zofingen S. B. B.

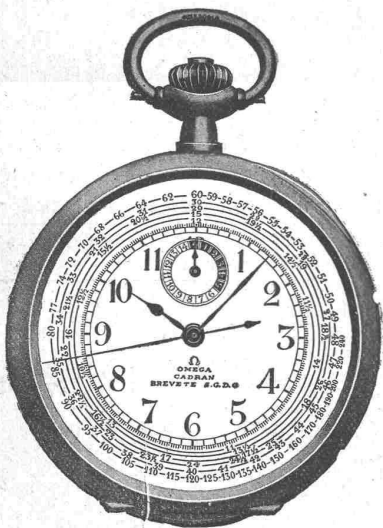
KAEGI & EGLI

vorm. Ed. Schlaepfer & Co.
Elektrische Unternehmungen
ZÜRICH 2

Elektrische
Kraft-Licht-Heizungs-
Anlagen jeden Umfanges

Grosses Lager in
Beleuchtungskörpern
Elektromotoren
Bügeleisen etc. etc.

Elektromech. Werkstätte
für Neuanfertigungen
u. Reparaturen.



Zu Sportzwecken

eignen sich wie keine andern die

OMEGA

Chronographen

Automobiluhren

Sport-Armbanduhren

denn sie zeichnen sich aus durch höchste Präzision
und grösste Solidität.

Spezial-Ausstellung während des Monats
Mai bei

E. Donauer, dipl. Uhrmacher

Zürich 1, Bahnhofstrasse 89

**Elektro-
motoren**

gut erhalten, jeder Stromart und
Grösse gegen Höchstpreise

zu kaufen gesucht.

Gefl. genaue Angaben über Alter,
Tourenzahl, Fabrikat und Zube-
hörde unter Chiffre Z. H. 1933
befördert die Annoncen-Exped.
Rudolf Mosse, Zürich 1,
Limmatquai 34.

Zu verkaufen

- 1 6pferd. Benzinmotor,
Deutz;
- 1 Steinbrechmaschine,
Syst. Brink & Hübner;
- 1 Kiesträmel mit aller
Zubehör.

J. Ruckstuhl-Wild
zum Linsebühl, St. Gallen.



LANDIS & GYR A-G.

ZUG

ELEKTRIZITÄTSZÄHLER

TARIFAPPARATE FERRARIS-WATTMETER

ZEIT- & SPERRSCHALTER STROMBEGRENZER EICHLANLAGEN

