

Objektyp: **Advertising**

Zeitschrift: **Schweizerische Bauzeitung**

Band (Jahr): **69/70 (1917)**

Heft 23

PDF erstellt am: **08.08.2024**

Nutzungsbedingungen

Die ETH-Bibliothek ist Anbieterin der digitalisierten Zeitschriften. Sie besitzt keine Urheberrechte an den Inhalten der Zeitschriften. Die Rechte liegen in der Regel bei den Herausgebern. Die auf der Plattform e-periodica veröffentlichten Dokumente stehen für nicht-kommerzielle Zwecke in Lehre und Forschung sowie für die private Nutzung frei zur Verfügung. Einzelne Dateien oder Ausdrucke aus diesem Angebot können zusammen mit diesen Nutzungsbedingungen und den korrekten Herkunftsbezeichnungen weitergegeben werden. Das Veröffentlichen von Bildern in Print- und Online-Publikationen ist nur mit vorheriger Genehmigung der Rechteinhaber erlaubt. Die systematische Speicherung von Teilen des elektronischen Angebots auf anderen Servern bedarf ebenfalls des schriftlichen Einverständnisses der Rechteinhaber.

Haftungsausschluss

Alle Angaben erfolgen ohne Gewähr für Vollständigkeit oder Richtigkeit. Es wird keine Haftung übernommen für Schäden durch die Verwendung von Informationen aus diesem Online-Angebot oder durch das Fehlen von Informationen. Dies gilt auch für Inhalte Dritter, die über dieses Angebot zugänglich sind.

Schweizerische Bauzeitung

Abonnementspreis:
Schweiz 25 Fr. jährlich
Ausland 30 Fr. jährlich

Für Vereinsmitglieder:
Schweiz 20 Fr. jährlich
Ausland 24 Fr. jährlich
sofern beim Herausgeber
abonniert wird

DES SCHWEIZ. ING.- & ARCHITEKTEN-VEREINS & DER GESELLSCHAFT EHEM. STUDIERENDER DER EIDG. TECHN. HOCHSCHULE.

WOCHENSCHRIFT

FÜR BAU-, VERKEHRS- UND MASCHINENTECHNIK

GEGRÜNDET VON A. WALDNER, ING. HERAUSGEBER A. JEGHER, ING., ZÜRICH
Verlag des Herausgebers. — Kommissionsverlag: Rascher & Cie., Zürich und Leipzig

ORGAN

Insertionspreis:

4-gespalt. Pettzeile oder deren Raum . . 40 Cts.
Haupttitelseite: 60 Cts.
Alleinige Inseraten-Annahme: Rudolf Mosse, Annoncen-Expedition, Zürich, Basel und deren Filialen und Agenturen

PERSONEN- & WAREN-

ELEKTRISCHE
HYDRAULISCHE
TRANSMISSIONS-

AUFZÜGE

SCHINDLER & C^{IE}
.: LUZERN .:
GEGRÜNDET 1874

GLAS-EISEN-BETON



Gold-Medaille
J.B.A. Leipzig
1913.

SYSTEM KEPPLER

Für Fußböden Dächer & Wände

Große Tragfähigkeit. Billig in der Herstellung.
Minimale Unterhaltungskosten. Feuersicher
Leicht zu reinigen. Kein Anstrich nötig.

Vertreter:
Rob. Looser, Zürich 4
Badenerstrasse 41.

PERSONEN- & WAREN-AUFZÜGE

SCHWEIZERISCHE WAGONSFABRIK SCHLIEREN A.G.
SCHLIEREN-ZÜRICH

JEDER ART SYSTEM ARSAG

TELEPHON ZÜRICH № 4550
TELEGRAMMADRESSE:
WAGONSFABRIK SCHLIEREN

GESELLSCHAFT DER LUDW. VON ROLL'SCHEN EISENWERKE
· FILIALE: EISENWERK CLUS KT. SOLOTHURN ·

CLUSER HEIZKESSEL

für Warmwasser- und Niederdruck-Dampfheizung, sowie für gewerbliche Anlagen



Bewährtes System.
Bequeme Reinigung während dem Betriebe.

Radiatoren

55 verschiedene Modelle.
Rippenröhren und Rippenheizkörper, Wärmeplatten, Ventile, Formstücke, Flanschen in Guss- und Schmiedeeisen.

Zu beziehen durch die Installationsfirmen.



Ausschreibung von Bauarbeiten

Ueber die Erstellung einer

Empore in der Kirche zu Holderbank bei Wildegg

wird Konkurrenz eröffnet. Pläne, Bedingungen und Angebotformulare sind bei Herrn Pfarrer Rutz in Holderbank einzusehen resp. zu beziehen **Montag 11., Dienstag 12. und Donnerstag 14. Juni.** Es sind Pauschalofferten verschlossen unter der Ueberschrift „Empore Kirche Holderbank“ bis **spätestens 21. Juni a. c.** an den leitenden Architekten **J. E. Meier-Braun, Basel, Florastr. 40,** einzureichen.

Basel, den 4. Juni 1917.

Hünikon.

Konkurrenzeröffnung.

Die Schulgemeinde Hünikon eröffnet hiemit Konkurrenz über die Erstellung eines **Schulzimmerbodens**, ca. 72 m² gross. Derselbe soll in Pitchpine-Holz I. Qualität erstellt werden und mindestens eine Dicke von 28 mm haben.

Offerten mit der Aufschrift „Schulzimmerboden“ sind bis spätestens **den 22. Juni 1917** an den Präsidenten der Schulvorsteherschaft, Herrn **Johann Waser**, einzureichen. Derselbe ist auch gerne zu jeder weitem Auskunft bereit.

Hünikon bei Henggart, den 4. Juni 1917.

Die Schulvorsteherschaft.

Winkelleisen

70×70×9 und 80×80×10 mm, in Längen von 8 m, teilweise gelocht, haben in grösserem Quantum abzugeben

**F. Marbach & Sohn, Baugeschäft
Bern.**

Soumission

La **Municipalité de Chippis** met en adjudication la réfection de l'avenue depuis le pont du Rhône à Chippis, soit:

- 1 **Terrassement**, environ 300 m³;
- 2 **Fourniture et pose de bordures** en granit pour trottoirs, environ 580 m;
- 3 **Fourniture et pose de pavés** en grès, environ 1580 m²;
- 4 **Fourniture et pose de planelles** en ciment, environ 1350 m²;
- 5 **Fourniture et plantation** de 120 acacias boule;
- 6 **Divers travaux** pour conduite d'eau (hydrants).

Les plans, cahier des charges et formules de soumission peuvent être consultés, du **19 au 23 Juin** au bureau de **Mr. Walther**, géomètre à **Sierre**.

Les soumissions doivent être adressées sous pli cacheté avec la mention „Nouvelle avenue Chippis“ à l'Administration de la commune avant le **1^{er} Juillet 1917**.

Sprengarbeiten

In Akkord zu vergeben das Sprengen von **1000 bis 2000 m³** Kalkstein ab bequem zugänglichem Felskopf. Gefl. Anfragen unter Chiffre **Z. W. 2447** befördert **Rudolf Mosse, Zürich 1.**

Bin Käufer einer gebrauchten, aber gut erhaltenen

Holzfräse u. Spaltmaschine

Gefl. Offerten an **Al. Ambühl, Luzern.**

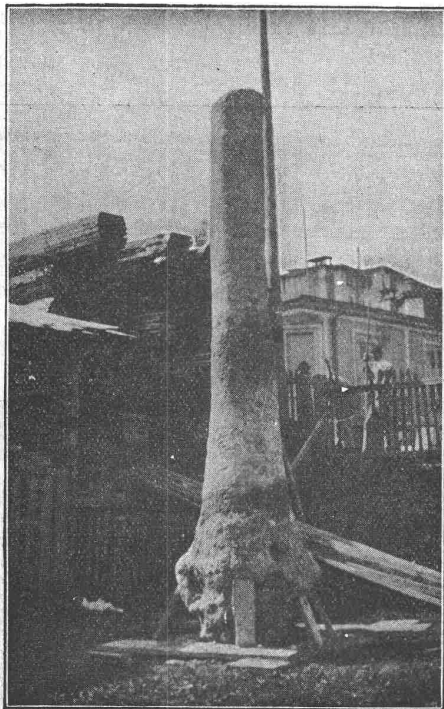
ED. ZÜBLIN & CIE. A. G.

Zürich und Basel

Ingenieurbureau u. Unternehmung
für Beton- und Eisenbetonbau
Bau-Unternehmung

Fundierungen

mit Eisenbetonpfählen
(System Züblin)
und Pressbetonpfählen
(System Wilhelmi)



Nebenstehend: Ausgegrabener Press-Betonpfahl bei einer Fundation in St. Moritz.

Baumann, Koelliker & Co.

Zürich 2

Elektrische Installationen

jeder Art

Baubeschläge
Bender
OBERDORF-STR. 9. ZÜRICH.

Gewerbebank Zürich A.-G.

Rämistrasse 23, Ecke Waldmannstrasse — Gegründet 1868.

Verzinsung von Geldeinlagen

1. in laufender Rechnung nach Uebereinkunft
2. auf Einlagehefte mit weitgehendster Verfügbarkeit 4 1/2 %
3. gegen Obligationen mit Halbjahrescoupon 5 % in Stücken von 250, 500, 1000 und 5000 Franken.

Besorgung aller bankgeschäftlichen Transaktionen.

Die Direktion.

Unser Institut wird durch die Schweiz. Revisionsgesellschaft A.-G. geprüft.



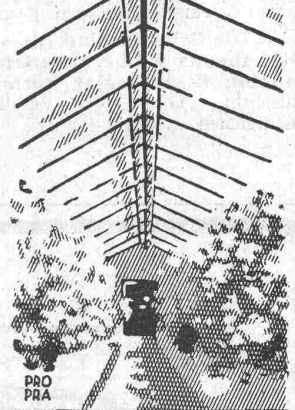
JOS. MEISTER
CENTRALHEIZUNGSFABRIK
SANITÄRE • ANLAGEN
• SOLOTHURN •
TELEPHON 5.81



PATENT-ANWÄLTE

E. BLUM & C DIPL. INGENIEURE
GEGRÜNDET 1878 • ZÜRICH • BAHNHOFSTR. 74

GEWÄCHSHAUSER



KLEINEISEN KONSTRUKTIONEN
LIEFERN
SUTER- STREHLER SÖHNE & CO
AUSSTELLUNGSTR. ZÜRICH



Heinrich Brändli, Horgen

Asphalt-, Dachpappen- u. Holzzementfabrik

Telephon Nr. 38 — Telegramme: Heinrich Brändli

liefert

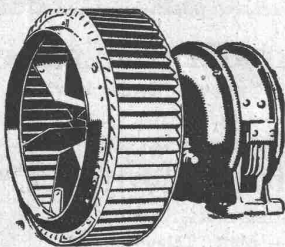
in nur prima Qualität Asphalt-Isolierplatten für wasserdichte Eindeckungen von Brücken, Gewölben, Durchlässen, Mauerabdeckungen bei Eisenbahnen, Strassen, Hoch- und Tiefbauarbeiten, in verschiedenen Stärken, je nach Angabe der Verwendungsarten.

Fachmännische Ratschläge. — Referenzen zu Diensten.

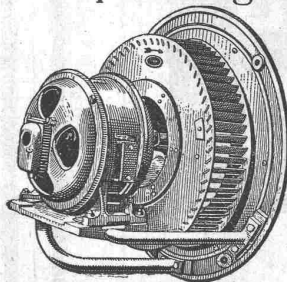
G. Meidinger & Co., Basel

Spezialfabrik für Elektromotoren, elektrische Betriebe, Ventilatoren u. Entstaubungs-Anlagen

Zentrifugal-Ventilatoren für alle Bedürfnisse der Industrie, geräuschlos laufend, mit garantiert geringstem Kraftverbrauch
Luftfilter, Lüftungs- und Entstaubungs-Anlagen
Trocknungs-, Entnebelungs- u. Spänetransportanlagen



Hochdruck-Ventilatoren für Schmeldefeuer, Cupolöfen, Schmelzöfen, Orgelgebläse
Elektromotoren



Elektromotoren

gut erhalten, jeder Stromart und Grösse gegen Höchstpreise

zu kaufen gesucht.

Gefl. genaue Angaben über Alter, Tourenzahl, Fabrikat und Zubehörde unter Chiffre Z. H. 1933 befördert die Annoncen-Exped. Rudolf Mosse, Zürich 1, Limmatquai 34.

Verpflegs-Magazin Göschenen

Vergebung von Bauarbeiten

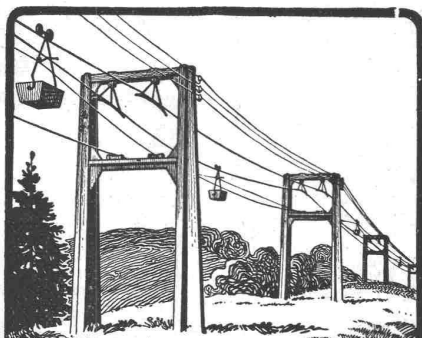
Für obiges Gebäude werden folgende Arbeiten zur öffentlichen Konkurrenz ausgeschrieben:

1. Erd- und Maurerarbeiten
2. Eisenbetonarbeiten
3. Verlegung e. Schutzmauer (Trockenmauer)
4. Granitarbeiten
5. Zimmerarbeiten
6. Spenglerarbeiten
7. Dachdeckerarbeiten
8. Glaserarbeiten
9. Wellblech-Rolladenlieferung
10. Warenaufzug (elektrisch und hydraulisch)
11. Elektrische Installation.

Pläne und Offertunterlagen können vom 11. Juni 1917 an auf dem Architekturbureau **Gebrüder Pfister, Zürich 1**, Bäregasse 13, Bureau 5, eingesehen, resp. bezogen werden.

Die Offerten sind bis spätestens **Samstag, den 23. Juni 1917, abends 6 Uhr**, dem Geniechef der **St. Gotthardbefestigungen, Herrn Major Bärlocher**, verschlossen und mit der Aufschrift „Offerte für Verpflegsmagazin Göschenen“ versehen, einzureichen.

Die Bauleitung:
Gebrüder Pfister, Architekten.



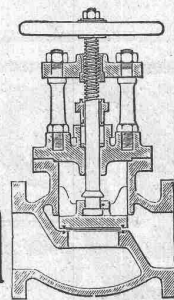
Oehler & Co
AARAU
**SEILBAHN-
ANLAGEN**

K. Schäffer

Lager und Verkaufsstelle von
Schäffer & Budenberg G.m.b.H., Zürich
Stampfenbachstr. 61



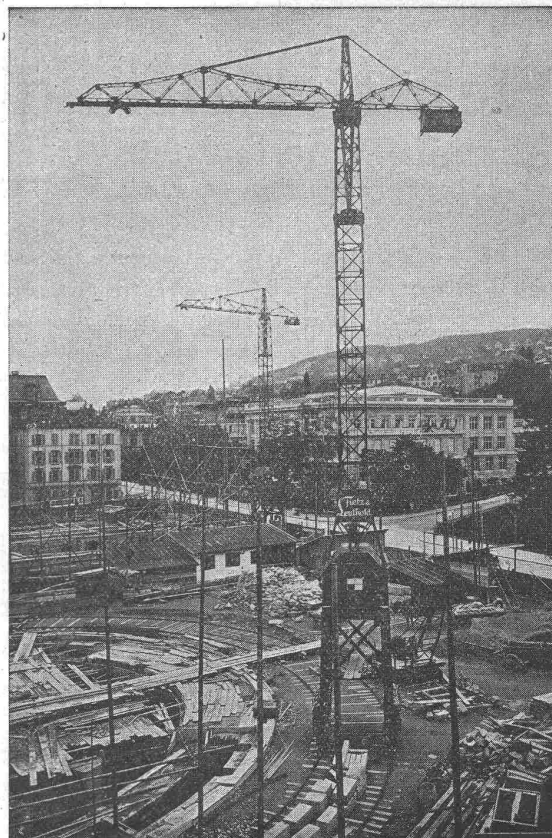
Maschinen-
und Dampfkessel-
Armaturen



Portlandzement, Kalk

zur Einfuhr nach Deutschland in grösseren Mengen gesucht.
Bruno Paukert, Bauwaren-Grosshdlg., Leipzig-Gonnwitz

Grüiring-Krane



Fahrbare Turm-Dreh-Krane

Einmotoren-Krane neuesten Systems, bestens bewährt.

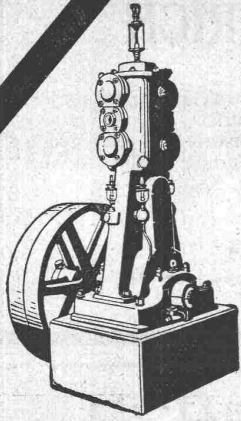
⊕ Patent. Prima Referenzen.

Im Betrieb zu besichtigen: Technische Hochschule Zürich.

F. Grüiring-Dutoit, Söhne & Cie

Konstruktionswerkstätte

Biel: Telefon 280 — Mett: Telefon 513

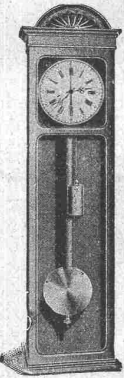


Kompressoren Vakuumpumpen

für alle vorkommenden Verwendungszwecke

Während Jahrzehnten bewährte Konstruktionen
Minimaler Kraftverbrauch — Ruhiger Gang
Sehr solide, sorgfältig gearbeitete Maschinen
Gesicherter, fast reparaturloser Betrieb

Maschinenfabrik Burckhardt, Aktiengesellschaft, Basel



HASLER A.-G., BERN

Gegründet 1852

Signal-Uhren

zur Anzeige der Arbeitszeiten und Pausen

MAILAND 1906: Grand Prix
BRÜSSEL 1910: Grand Prix
BUENOS AIRES: Medaille d'or
GRAND PRIX:

Schweiz. Landesausstellung Bern 1914

Treibriemen-, Schlauch- und Garten-Weberei

M. Wernecke, Stäfa

Briefe: Münsterhof 14, Zürich — Telephon 3191
offeriert mit kurzer Lieferfrist:



Servus-Riemen

Baumwolle in Kameelhaar-Gewebe.

Best bewährt. Widerstandsfähig gegen äussere Einflüsse.

Technisches Bureau Dr. G. Lüscher

Ingenieur, Aarau

Ausarbeitung von Plänen

für

Eisenbetonkonstruktionen, Fabrikbauten
Bauaufsicht, Expertisen

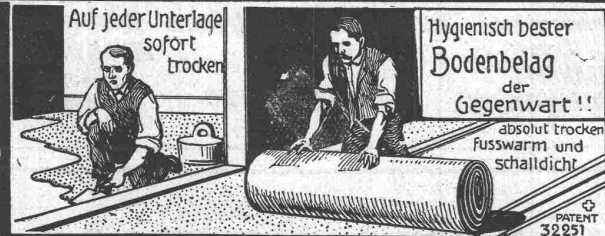
Projektierung und Ausführung

von

Wasserkraftanlagen, pneumatische
Foundationen :: :: Brückenbauten

IDEAL KORK-TERRAZZO-BÖDEN

KORK-ESTRICH PRESERVATOR



SCHWEIZ KORK & ISOLIERMITTEL-WERKE
DÜRRENAESCH u. NIEDERHALLWYL C. AARGAU

Eisenwerk-Aktiengesellschaft Bosshard & Cie., Näfels.

Abteilung Eisenhochbau:

Brücken, Hochbauten, Reservoirs, Maste etc. etc.

Abteilung Maschinenfabrik und Giesserei:

Mechanische Förderanlagen, Schleusen und Wehr-
anlagen, Krane aller Systeme, Maschinen- u. Bauguss.

AKTIENGESELLSCHAFT SCHWEIZERISCHER KALKFABRIKEN ZÜRICH

umfassend die Fabriken:

Kalkwerk Schinznach-Bad Knoblauch
Hydraulische Kalkfabrik Holderbank
G. Spühler, Rekingen
Kalk- und Cementfabriken Beckenried A.-G.
Ingenieur Borner & Cie., Wallenstadt

Cement- und Kalkfabriken R. Vigier A.-G.
Luterbach
C. Hürlimann, Brunnen
Jura Cementfabriken, Aarau
Cement- und Kalkwerk Liesberg A.-G.

Hydraulische Kalk- und Gipsfabrik Bärschwil
Gips-Union A.-G. Zürich
Schweiz. Cementindustrie-Ges. Ennenda
Vereinigte Zementfabriken Rozloch A.-G.
Gebrüder Luginbühl, Krattiggraben

empfiehlt den Konsumenten ihren

Ia hydraulischen Kalk.

Verkaufsstelle: **E. G. PORTLAND, ZÜRICH.** Bureau: Seidengasse 9
Telegramm-Adresse: **Portland, Zürich.** Telefon Nr. 285.

Gesucht Eisenbeton-Ingenieur

guter Statiker, mit mehrjähriger Praxis.
Offerten mit Lebenslauf, Zeugniskopien,
Eintrittstermin und Gehaltsansprüchen an

Ingenieur-Bureau Binder, Basel.

Unerlässlich

für Architekten, Baumeister und Bautechniker

ist die Kenntnis der Statik.

Die moderne Bauart des Eisenbetons erfordert dies absolut. Jedem ist aber auch Gelegenheit geboten, ohne grosse Kosten sich diese Kenntnis rasch und sicher anzueignen, nach neuer, dem praktischen Bedürfnis angepasster, leichtfasslicher Methode. — — Unterricht durch

F. Schaeer, Eisenbetonkonstrukteur, Luzern
Hirschmattstrasse 14

Schweizer. Strassenbau-Unternehmung A.-G.

Aeberli-Makadam- und Asphaltwerke

BERN — Telefon 54.54

Strassenwalzungen

mit und ohne Materiallieferung

Tiefbauarbeiten

Verlangen Sie Offerten und Referenzen

Filialen: Lausanne, Telefon 20.28 — Zürich, Telefon 113.71

Martin Keller, Zürich 1

Neu-Seidenhof

Spezialhaus für chem.-bautechnische Produkte

Kaltwasserfarben:

**INDURIN &
IDEAL I & II**

Oelfarbenersatz
MEIROL,
beste Anstreich-
farbe

Innenanstrich-
farben:

**BLANCFIXE &
BRILLANTWEISS**



Technische Anstriche

für alle
Industriezwecke

Zementabdichtung:

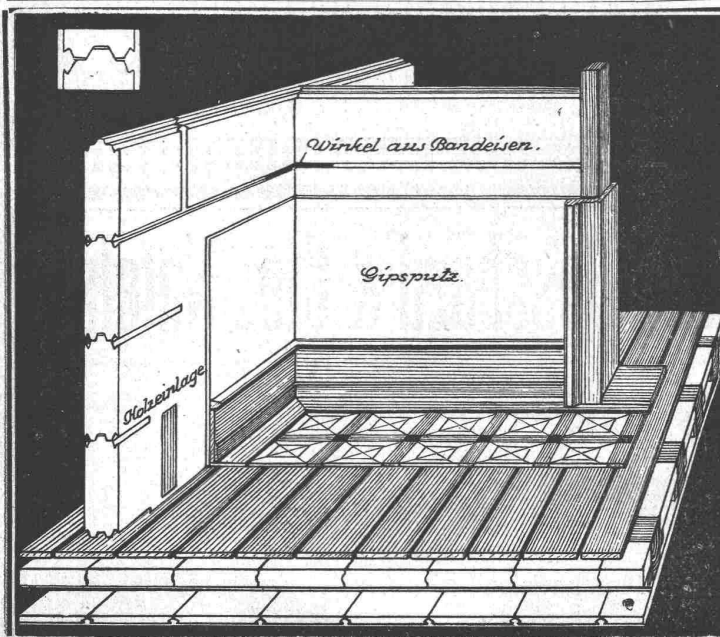
INERTOL

Rostschutz-
Spezialfarben:

**GLASURIT &
INERTOL**

Trockenlegung:

PINOL u. RACO
Schwamm-
verteilung



Freitragende

Innenwand

aus Patent-Wandplatten

⊕ Patent Nr. 68,760

Trocken versetzt, daher schneller aufgestellt als jede andere Wand. Bildet nach Auftragen des Verputzes ein äusserst widerstandsfähiges Ganzes, welches allen Anforderungen solider, moderner Bauweise gerecht wird.

Rasch trocken

rissfrei

schalldämpfend

vorzüglich isolierend und feuersicher

nagelbar

sehr stabil

und billig.

Plattengrösse 200 × 25 cm, in Stärken von 5, 7 und 10 cm (hohl und voll).

Prima Referenzen

Gips-Union A.-G., Zürich

Gesellschaft von 25 fusionierten Werken

Schweiz. Landesausstellung Bern 1914: Goldene Medaille