

Objektyp: **Advertising**

Zeitschrift: **Schweizerische Bauzeitung**

Band (Jahr): **69/70 (1917)**

Heft 25

PDF erstellt am: **13.09.2024**

Nutzungsbedingungen

Die ETH-Bibliothek ist Anbieterin der digitalisierten Zeitschriften. Sie besitzt keine Urheberrechte an den Inhalten der Zeitschriften. Die Rechte liegen in der Regel bei den Herausgebern.

Die auf der Plattform e-periodica veröffentlichten Dokumente stehen für nicht-kommerzielle Zwecke in Lehre und Forschung sowie für die private Nutzung frei zur Verfügung. Einzelne Dateien oder Ausdrucke aus diesem Angebot können zusammen mit diesen Nutzungsbedingungen und den korrekten Herkunftsbezeichnungen weitergegeben werden.

Das Veröffentlichen von Bildern in Print- und Online-Publikationen ist nur mit vorheriger Genehmigung der Rechteinhaber erlaubt. Die systematische Speicherung von Teilen des elektronischen Angebots auf anderen Servern bedarf ebenfalls des schriftlichen Einverständnisses der Rechteinhaber.

Haftungsausschluss

Alle Angaben erfolgen ohne Gewähr für Vollständigkeit oder Richtigkeit. Es wird keine Haftung übernommen für Schäden durch die Verwendung von Informationen aus diesem Online-Angebot oder durch das Fehlen von Informationen. Dies gilt auch für Inhalte Dritter, die über dieses Angebot zugänglich sind.

Spiegelfabrik

Spezialität: Facetten- und Zierschliffspiegel in jeder Form und Grösse.



Glaschleiferei

für Facettenglas, Glasplatten für Möbel, Verkaufstische u. Schaufenster.

Gebr. Giesbrecht, Bern.

IDEAL KORK-TERRAZZO-BÖDEN

KORK-ESTRICH PRESERVATOR



SCHWEIZ KORK & ISOLIERMITTELWERKE
DÜRRENAESCH u. NIEDERHALLWYL CAARGAU

Humboldt-Schule

Vorbereitung für:
Universität und Techn. Hochschule
Direktion: Dr. E. Wendling, Zürich 6
Tel. 9762 Scheuchzerstr. 12

Internationales Patentanwaltsbureau

NAEGELI & CO BERN

7 SPITALGASSE 32 N

Techn. Leiter: F. NAEGELI, gew. Ingenieur d. Eidg. Patentamts



GESELLSCHAFT DER LUDW. VON ROLL'SCHEN EISENWERKE
: FILIALE: EISENWERK CLUS KT. SOLOTHURN :



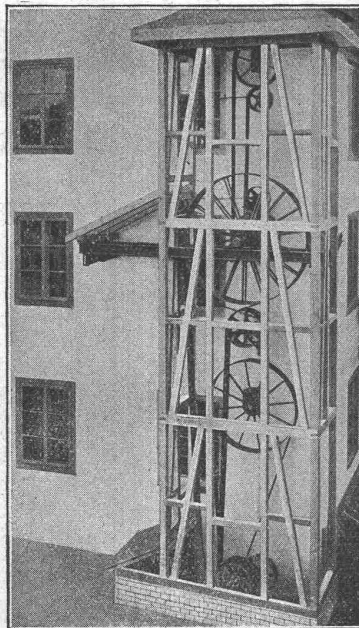
Ausführungsrecht für die Schweiz
der

PATENT- LENIX- GETRIEBE

Sparen Vorgelege, Kraft, Riemen
und Platz.

Lenixrollen auf Kugellagern.

Man verlange Prospekt.



Umänderung einer stehenden Welle mit konischen Rädern in vertikale Lenix-Riementriebe in einer Baumwollweberei

Direkter Antrieb bei grössten Uebersetzungs-Verhältnissen und kleinsten Achsendistanzen.

Innert 5 Jahren über 1700 Lenix-apparate geliefert für Uebersetzungen bis 500 PS und Uebersetzungs-Verhältnisse bis 1:25.

Komplette Transmissionsanlagen für alle Industriezweige in moderner Ausführung mit Ringschmierlagern oder Kugellagern.

Bennkupplungen.

Submissions-Anzeiger.

Termin	Auskunftsstelle	Ort	Gegenstand
26. Juni	Gemeindekanzlei	Ob.-Winterthur (Zch.)	Verbindungsstrasse zur Station Oberwinterthur mit Betonbrücke.
28. "	Gemeindekanzlei	Schwyz	Kanalisation der Rickenbachstrasse in Schwyz (360 m)
29. "	Oberingenieur d. S. B. B.	Zürich	Arbeiten für eine Fussweg-Unterführung mit Parallelweg bei Rheinfelden.
30. "	Städt. Hochbauamt	St. Gallen	Bauarbeiten für die Tramwarteallen Heiligkreuz und Neudorf.
30. "	Städt. Hochbauamt	St. Gallen	Schlosser- und Dachdeckerarbeiten für das Bezirksgebäude St. Gallen.
2. Juli	Städt. Bauverwaltung	Aarau	Umbau der Bahnhofstrasse in Aarau (Stampfasphalt 2800 m ² usw.)
10. "	Steiner, Gemeinderat	Kaltbrunn (St. Gall.)	Korrektion der Strasse Gommiswald-Rieden; Erstellung einer steinernen Brücke.

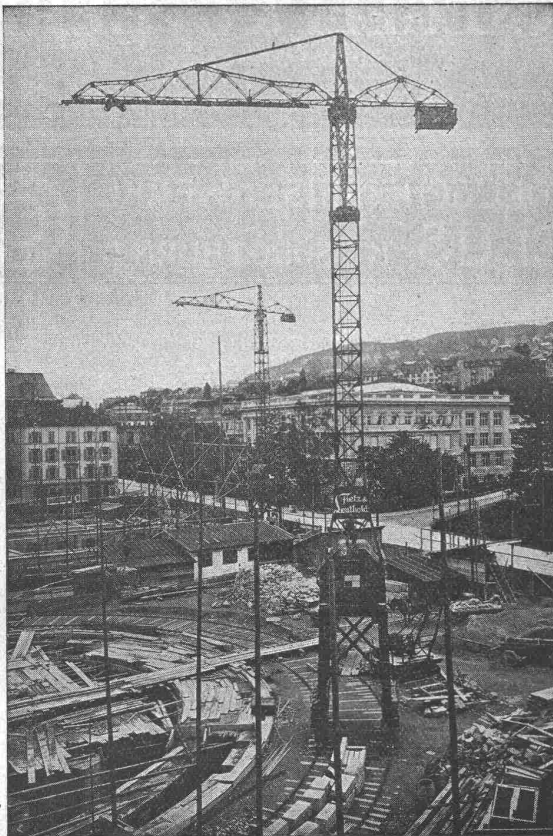
Spezialfabrik für

Lichtpauspapiere

H. Messerli, Zürich und Bern

Älteste Lichtpausanstalt der Schweiz. — Gegr. in Zürich 1876
liefert prompt und billig unter Garantie:

Lichtpauspapiere eigener, bewährter Fabrikation,
Lichtpausapparate diverser Systeme, pneumat. u. elektr.
Lichtkopien auf blauem, weissem und braunem Grund,
Plandruck (Trockendruckverfahren) schwarz und farbig.

Grüiring-Krane**Fahrbare Turm-Dreh-Krane**

Einmotoren-Krane neuesten Systems, bestens bewährt.

⊕ Patent. Prima Referenzen.

Im Betrieb zu besichtigen: Technische Hochschule Zürich.

F. Grüiring-Dutoit, Söhne & C^{ie}

Konstruktionswerkstätte

Biel: Telefon 280 — Mett: Telefon 513

Marquisen- und Storrenfabrik
Storren nach eigenen patentierten bewährten Systemen
für Privat- und Geschäftshäuser, Schulen, Spitäler etc.
Spezialkonstruktion f. Bogenfenster, Veranden etc.
Prima Referenzen von Staat, Gemeinden und Privaten.

Mertzluff Spiegelgasse 29 Zürich 1
Rindermarkt 26

Gegr. 1865
vielfach
prämiert
Tel. 2284.

Baubeschläge
Bender
OBERDORF-STR. 9-ZÜRICH.

Elektro-mechan. Werkstätte
Wanger & Spälti, Zürich 5
Hardstrasse 219

Bahnstation: Hauptbahnhof :: Tramhaltestelle: Hardstrasse
Postcheck- und Giro-Konto Nr. VIII/1880

**Lieferung, Reparatur, Umwicklung
Instandstellung, Kauf, Verkauf**

von neuen und gebrauchten elektrischen Maschinen, Motoren,
Transformatoren und zugehöriger Apparate jeder Provenienz.

Telephon: Geschäft 4499, Wohnung 3773

Telegramm-Adresse: Wangerspälti Zürich

Th. Bertschingers Söhne
Hoch- und Tiefbau-Unternehmung
Zürich und Lenzburg



**Muschel-
Sandsteinbruch
„Steinhof“
Othmarsingen**
(Marine-Molasse)

Lieferung von

Roh- u. Hausteinen

in gelblicher und
bläulicher Färbung
Dekorative Struktur
warmer Ton

Referenzen:

„Peterhof“ und
„Leuenbank“
Paradeplatz, Zürich.
Geschäftshaus „Singer“
Marktplatz, Basel.
u. v. a. m.

wie Alteisen-Alfmetalle, Gummi, Soff u. Fadenabfälle etc.

Abfälle Kauff stets

Ges. für Verwertung v. Abfällen
vorn. T. Levy-Isliker, Birsfelden-Basel

Filialen: Basel, Dreispitz / Albisrieden Zürich / Grütze Wintethur / Chur / Neuchâtel / Schaffhausen / St. Gallen / Rorschach / Viganello / Lugano

„Erfindungen“ Levillant
Patentanwalts
bureau A.G.
GEGR. 1902 BAHNHOFSTRASSE 104 ZÜRICH 1

Schweizerische Turngerätefabrik
Alder-Fierz & Gebr. Eisenhut
Küsnacht bei Zürich

Turngeräte aller Art

für Schulen, Vereine und Private



Uebernahme kompletter Einrichtungen für Turnhallen und -plätze
Telephon
Man verlange Preis-Courant

Gesucht

zu sofortigem Eintritt ein jüngerer, tüchtiger, energischer und selbständiger

Bautechniker

Verlangt werden Spezialkenntnisse in der Eisen-Beton-Fabrikation u. vollständige Beherrschung der deutschen und französischen Sprache. — Gefl. Anmeldungen mit Angaben über bisherige Tätigkeit, Ansprüche etc. unter Chiffre Q. 4736 Y. an **Publicitas A.-G., Bern.**

Am untern rechten Zürichseeufer, in wunderschöner Lage ist

zu verkaufen ca. 1000 m² vom schönsten Bauland

sehr geeignet für Chaletbauten. Gute Zufuhrstrassen mit Anschluss von Gas, Wasser, Elektr. Ganz kleine Steuern. Günstige Zahlungsbedingungen. **Per sofort.** Offerten unter Chiffre Z. F. 2681 an **Rudolf Mosse, Zürich.**

A. Werner-Graf, Winterthur

Spezialgeschäft für Erstellung von

Boden- u. Wandplatten-Belägen.

Kunstglasurplatten. Wandbrunnen.
Glasierte Schüttsteine.

Goldene Medaille Landesausstellung Bern 1914.

J. BÜCHI, Dipl. Ing.

Freiestrasse 6 — ZÜRICH 7.

Konsult. Ingenieur für

Wasserkraftanlagen

Wasserbauten

Projektierung, Bauleitung, Beratungen, Expertisen.

Ausgedehnte Erfahrungen in Projektierung, Bau und Betrieb von grossen Wasserkraftanlagen.

Technisches Bureau

Dr. G. Lüscher

Ingenieur, Aarau

Ausarbeitung von Plänen für Eisenbetonkonstruktionen, Fabrikbauten Bauaufsicht, Expertisen

Projektierung und Ausführung von Wasserkraftanlagen, pneumatische Foundationen :: Brückenbauten

Badische Maschinenfabrik
Seboldwerk Durlach Gegründet 1854

Sandstrahlgebläse



In neuester und vollkommener Bauart für alle vorkommenden Verwendungszwecke. D.R.P. — D.R.G.M.

Maschinen für die Gussputzerei sowie Dekapierapparate für Bleche u. Walzisen.

Sämtliche Maschinen und Einrichtungen für Eisen-, Stahl- und Metall-Giessereien

Vertreter für die Schweiz:
Ing. Ed. Gams, Zürich 8
Sandstrahlgebläse mit Drehtisch Seegartenstr. 2 — Telephon 5780.

Zu verkaufen Industrieterrain

mit Geleiseanschluss in **Bern-Weiermannshaus** und **Ostermündigen**. Auskunft erteilt **A. & H. Bürgli**, Länggass-Str. 29, **Bern**

Bedeutende Posten

Zement

In Fässern oder Säcken kaufe ich zur prompten und spätern Abladung. Cassa durch meine Bank gegen Duplikatfrachtbrief bezw. Connossemente. — Offerte erbittet

Hermann Geiss, Osterode (Ostpreussen)
Baumaterialien-Grosshandlung.

Architekten, Baumeister

Architekt mit langjähriger Praxis übernimmt
Ausführung von Projekten, Werkplänen
Kostenberechnungen etc.

bei mässigem Honorar. Völlige Diskretion wird zugesichert.
Offerten u. Chiffre P. 1432 U. beförd. **Publicitas A.-G., Bern.**

Brücken-Isolierungen
Flache Bedachungen
Kiesklebedächer (versch. Systeme)
Asphalt-Arbeiten aller Art

führen aus
GYSEL & ODINGA
Asphaltfabrik Käpfnach (Horgen)
Telephon 24. Telegr.: Asphalt

Verband Schweiz. Dachpappenfabrikanten E. G.

Verkaufs- und Beratungsstelle

Peterhof, Bahnhofstrasse 30 — **Zürich** — Peterhof, Bahnhofstrasse 30

Telephon Nr. 3636 — Telegramme: Dachpappverband

Verkaufsstelle für

Dachpappen — **Holz-Zement** — **Klebmassen**
Filzkarton

Ia. komprimierte und abgedrehte, blanke



Vereinigte Drahtwerke A.-G., Biel

Blank und präzis gezogene



jeder Art in Eisen und Stahl.

Kaltgewalzte Eisen- und Stahlbänder bis 300 mm Breite.
Schlackenfreies Verpackungsbandeisen.

Grosser Ausstellungspreis Schweizer. Landesausstellung Bern 1914

Ingenieur-Kaufmann

Dr. Ing., Schweizer, 30 Jahre alt, mit Praxis in ersten schweiz. Maschinenfabriken, mit ausgedehnten kaufmännischen Kenntnissen (Buchführung, Kalkulations- u. Offertwesen) **sucht Stellung in Unternehmung der Maschinenbau- od. verwand. Branche.** Der Suchende wäre befähigt, eine moderne Selbstkostenkalkulation einzuführen od. dem Verkaufswesen vorzustehen. Offerten u. Chiff. **Z. H. 2583** befördert **Rudolf Mosse, Zürich.**

Minen-Ingenieur

mit ausgezeichneter Ausbildung in Spezialhochschule für Bergbau, Praxis in grossen Bergwerken und Erfahrungen in der Walliser-Kohle, **sucht Engagement.** Offerten mit ausführlichen Anstellungsbedingungen unter Chiffre **Z. N. 2663** befördert **Rudolf Mosse, Zürich.**

Diplom-Ingenieur

der E. T. H. Zürich, Schweizer, militärfrei, mit fünfjähriger, erfahrungsreicher Praxis in **Wasser-, Brücken u. Eisenbetonbau**, seit 1914 in einer der ersten Eisenbetonbau-Unternehmungen Deutschlands tätig, wünscht sich in ähnliche Stellung in einem der genannten Gebiete zu verändern, wenn möglich nach der Schweiz. Geil. Angebote unter Chiffre **Z. E. 2655** befördert **Rudolf Mosse, Zürich.**

Gesucht: Tüchtiger Bautechniker

für sofort oder 1. Juli.

Nur Bewerber mit prima Referenzen wollen sich melden.

Offerten unter Chiffre **K. 1957 L** an die
Annoncen-Expedition **KELLER & Co., Luzern.**

Maschinenfabrik mit Giesserei sucht tüchtigen, energischen Betriebsleiter

Anmeldung unter Angabe von Bildungsgang und Referenzen unter Chiffre **L. 4642 Y.** an **Publicitas A.-G., Zürich.**

Werkmeister.

Für grössere norwegische Elektrodenfabrik wird erfahrener **Werkmeister sofort gesucht.**

Bewerber muss tüchtiger Arbeitsleiter und mit der Herstellung von Kohlenelektroden für elektrochemische Fabriken völlig vertraut sein. Gesuche mit Zeugnisabschriften, Angaben über Lebenslauf, sowie von Referenzen und Gehaltsansprüchen erbeten unter Marke **N. A. 3683** an

Höydahl-Ohmes Annonce-Expedition in Kristiania.

Absolut trockene HOLZWOLLE

kann in grossen Quantitäten in kurzer Frist geliefert werden durch die

Holzwohle-Industrie M. Fischer, Lenzburg.

S.I.A.

Stellen-Vermittlung des Schweiz. Ing.- und Arch.-Vereins, Tiefenhöfe 11, Zürich.

S.I.A.

(Bewerber wollen Anmeldebogen verlangen).

Offene Stellen:

Schweiz: Selbständiger Eisenbeton-Ingenieur mit langjähriger Praxis, flotter Zeichner und Konstrukteur. **518**
Jüng. Ingenieur für Projektierungsbureau; Praxis im Wasserbau erwünscht. **520**

Ausland: Maschinentechniker und Konstrukteur für Projektierungsarbeiten und Bauausführung. **512**
Ingénieur ou architecte expérimenté, béton armé, français langue maternelle, pour diriger constr. usine à l'étranger. **522**

Stellen suchen:

Architekten, Ingenieure und Techniker verschiedener Branchen, total 35.

Bauführer (Architekt) mit vieljähriger Praxis, durchaus selbständig, Kenntnis der italien. Sprache, **sucht Stellung** in Architekturbureau oder Baugeschäft. **Aktive Beteiligung erwünscht.** Offerten unter Chiffre Z. Z. 2550 an **Rudolf Mosse, Zürich 1.**

Junger

Bautechniker mit längerer Praxis **sucht Stelle** im In- oder Ausland. Offerten unter Chiffre Z. L. 2536 befördert **Rudolf Mosse, Zürich 1.**

Eisenbeton

Statiker u. Konstrukteur militärfrei, mit mehrjährig. Praxis, **sucht sofort Stellung.** Offerten unter Chiffre Z. K. 2410 befördert **Rudolf Mosse, Zürich 1.**

Architekt,

jung, Schweizer, z. Z. in Deutschland, mit bester, vielseitiger Praxis **sucht Stelle für Bureau od. Bau** (auch Industriebau). — Angebote unt. Chiffre Z. B. 2577 befördert **Rudolf Mosse, Zürich.**

Architekt

(Schweizer, Dipl. ing. München) mit mehrjähriger Praxis, durchaus selbständ., **sucht entsprechende Anstellung** auf grösserem Bureau. Offerten unter Chiffre Z. G. 2657 befördert

Rudolf Mosse, Zürich.

Gesucht

zu sofortigem Eintritt **Architekt**

spez. f. Innendekoration zur Aushilfe für einige Monate. Nur Bewerber mit längerer Betätigung in feinem Innenausbau und künstlerischem Geschmack wollen sich melden unter Beigabe von Referenzen u. Honorar-Ansprüchen unter Chiffre Z. E. 2605 an **Rudolf Mosse, Zürich.**

Gesucht:
Tüchtiger

Bauführer

firm im Kostenanschlag, auf Architekturbureau B. S. H. Jahresstelle. — Offerten nur mit prima Referenzen unter Chiffre Z. U. 2695 befördert

Rudolf Mosse, Zürich.

Zivilingenieur

Dipl. E. T. H., anfangs 30er, mit mehrjähr. Praxis (Bureau u. Bau) **sucht Stelle**

auf **Ingenieurbureau**, bei **Unternehmung**, ev. in **technischen Betrieb**. Zeugnisse z. Verfügung. Lebensstellung bevorzugt. Eintritt nach Uebereinkunft. Geil Offerten unter Chiffre Z. P. 2665 befördert **Rudolf Mosse, Zürich.**

Pour l'Espagne

Maison de Constructions électriques

demande Ingénieur

connaissant à fond la construction du matériel isolant applicable aux machines électriques et capable d'en organiser la fabrication. Place stable et de grand avenir. Connaissance langue française nécessaire. Adresser offres détaillées et prétentions sous chiffre Z. U. 2670 à **Rudolf Mosse, Zurich.**

Gegen bar zu kaufen gesucht

Beton-Rundeisen

Dicke 27, 28 und 29 mm. Offerten nimmt entgegen **Louis Aubert, Bienne.**

Wer liefert quarzhaltigen

Flussand

bis 2 mm Korngrösse für Sandstrahlgebläse? Offerten sind zu richten an die **Betriebsleitung des Kraftwerkes Augst.**

CONCASSEUR

On cherche à louer de suite concasseur démontable Amann F.1. avec moteur à explosion env. 4 HP. Ecrire sous chiffres N. 12502 L. **Publicitas S. A., Lausanne.**

Zu verkaufen:

Eine Partie gebrauchter, aber gut erhaltener

Röhren

von 100 bis 200 mm L. W., 4 bis 5 mm Wandstärke. Anfragen sub Chiffre Z. G. 2507 befördert **Rudolf Mosse, Zürich 1.**

Zu verkaufen

Blech- und

Mannesmannröhren

von 12, 17, 20, 25, 30 u. 45 cm Durchmesser. Offerten unt. Chiff. Z. H. 1783 befördert die Ann.-Exp. **Rudolf Mosse, Zürich 1, Limmatquai 34.**

Elektro- motoren

gut erhalten, jeder Stromart und Grösse gegen Höchstpreise **zu kaufen gesucht.**

Geil. genaue Angaben über Alter, Tourenzahl, Fabrikat und Zubehör unter Chiffre Z. H. 1933 befördert die Annoncen-Exp. **Rudolf Mosse, Zürich 1, Limmatquai 34.**

Zu verkaufen

ein Quantum schwarze

Röhren

ohne Gewinde 1/2 und 3/4". — Offerten unter Chiffre Z. L. 2486 befördert **Rudolf Mosse, Zürich.**

30 bis 40

Kochherde

zu verkaufen

Infolge Einführung der elektr. Küche **verkaufen** wir 30 bis 40 Stück **zweilöchrige Kochherde** (fast wie neu).

Eisenbahner-Baugenossensch. Erstfeld

Bruno Wehrli

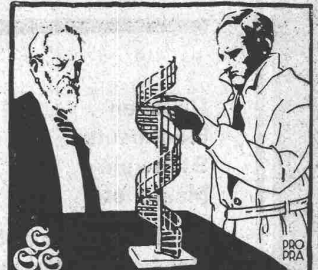
phototechn. Anstalt

Kilchberg b. Zürich

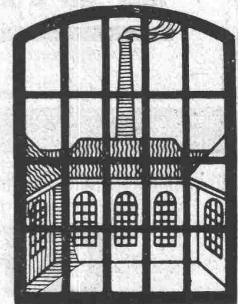
Vergrößerung und Verkleinerung von Plänen Landkarten, Zeichnungen etc. auf jeden Masstab.

Gelegenheits-Elektro-Motoren u. Maschinen

liefert mit Garantie **Elektro-Mechan. Reparaturwerkstätte Zürich Hardturmstr. 121, Zürich 5. „Orion“.**



Wendeltreppen jeder Grösse liefern **Suter-Strehler Söhne & Co Zürich** Tel. 1247. Verlangen Sie Offerte



SCHMIEDEISERNE „FENSTER“ W. KOCH & CO ZÜRICH ABTEILUNG EISENBAU

Kabelwerke Brugg A. G. Brugg (Aargau)

Verseilen von Kupfer- und Aluminiumdraht etc. innert kurzen Lieferfristen und zu günstigen Bedingungen

Beim Einfordern von Prospekten wollen die w. Leser auf diese Zeitschrift Bezug nehmen

Eisenkonstruktionen

Brücken
Hochbauten
Stauwehre
Maste etc.

Behälter aller Art, genietet und autog. geschweisst
Druck- und Vakuum-Gefässe
Gasbehälter
Silosanlagen
Zisternenwagen
Stahlflaschen etc.
Aluminium-Arbeiten

A. G. ALB. BUSS & C^{IE}
BASEL

Behälter- u. Apparatenbau

GRANIT-ARBEITEN

in Urner- und Tessiner-Material

:: liefert in jeder Ausführung ::
Bildhauerarbeiten :: Grabmonumente

A. GAMMA, Granitgeschäft

Steinbrüche in Uri und Tessin

Telegramm - Adr.:
GAMMAGRANIT

GURTNELLEN

Telephon Nr. 9

Eisenwerk-Aktiengesellschaft Bosshard & Cie., Näfels.

Abteilung Eisenhochbau:

Brücken, Hochbauten, Reservoirs, Maste etc. etc.

Abteilung Maschinenfabrik und Giesserei:

Mechanische Förderanlagen, Schleusen und Wehranlagen, Krane aller Systeme, Maschinen- u. Bauguss.