

Objektyp: **Advertising**

Zeitschrift: **Schweizerische Bauzeitung**

Band (Jahr): **69/70 (1917)**

Heft 2

PDF erstellt am: **13.09.2024**

### **Nutzungsbedingungen**

Die ETH-Bibliothek ist Anbieterin der digitalisierten Zeitschriften. Sie besitzt keine Urheberrechte an den Inhalten der Zeitschriften. Die Rechte liegen in der Regel bei den Herausgebern. Die auf der Plattform e-periodica veröffentlichten Dokumente stehen für nicht-kommerzielle Zwecke in Lehre und Forschung sowie für die private Nutzung frei zur Verfügung. Einzelne Dateien oder Ausdrucke aus diesem Angebot können zusammen mit diesen Nutzungsbedingungen und den korrekten Herkunftsbezeichnungen weitergegeben werden. Das Veröffentlichen von Bildern in Print- und Online-Publikationen ist nur mit vorheriger Genehmigung der Rechteinhaber erlaubt. Die systematische Speicherung von Teilen des elektronischen Angebots auf anderen Servern bedarf ebenfalls des schriftlichen Einverständnisses der Rechteinhaber.

### **Haftungsausschluss**

Alle Angaben erfolgen ohne Gewähr für Vollständigkeit oder Richtigkeit. Es wird keine Haftung übernommen für Schäden durch die Verwendung von Informationen aus diesem Online-Angebot oder durch das Fehlen von Informationen. Dies gilt auch für Inhalte Dritter, die über dieses Angebot zugänglich sind.

# Schweizerische Bauzeitung

**Abonnementspreis:**  
Schweiz 25 Fr. jährlich  
Ausland 30 Fr. jährlich

**Für Vereinnamitglieder:**  
Schweiz 20 Fr. jährlich  
Ausland 24 Fr. jährlich  
sofern beim Herausgeber  
abonniert wird

WOCHENSCHRIFT

FÜR BAU-, VERKEHRS- UND MASCHINENTECHNIK

GEGRÜNDET VON A. WALDNER, ING. HERAUSGEBER A. JEGHER, ING., ZÜRICH  
Verlag des Herausgebers. — Kommissionsverlag: Rascher & Cie., Zürich und Leipzig

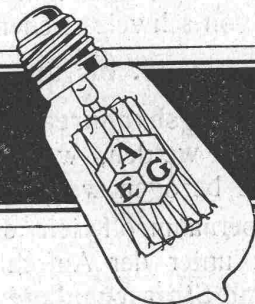
ORGAN

**Insertionspreis:**

4-gespalt. Petitzeile oder deren Raum . . . 40 Cts.  
Haupttitelseite: 60 Cts.  
Alleinige Inseraten-Annahme: Rudolf Mosse, Annoncen-Expedition, Zürich, Basel und deren Filialen und Agenturen

DES SCHWEIZ. ING.- & ARCHITEKTEN-VEREINS & DER GESELLSCHAFT EHEM. STUDIERENDER DER EIDG. TECHN. HOCHSCHULE.

## AEG - Drahtlampe



### PERSONEN- & WAREN-AUFZÜGE

JEDER ART SYSTEM ARSAG

SCHWEIZERISCHE WAGONSFABRIK SCHLIEREN A.G.  
SCHLIEREN-ZÜRICH

TELEPHON ZÜRICH N<sup>o</sup> 4550  
TELEGRAMMADRESSE: WAGONSFABRIK SCHLIEREN

### EISENKONSTRUKTIONEN

Brücken, Hochbauten, Masten, Gasbehälter, Reservoirs, Krane, eiserne Fenster etc.

### WARTMANN, VALLETTE & C<sup>ie</sup>, BRUGG



### Trockenlegung

nasser Keller auch bei grösstem Grundwasserdrucke übernimmt mit aller Garantie die

### Vallanda Co., Bern

Gartenmann & C<sup>o</sup>  
Telephon 44.24  
Bureau Zürich, Forchstrasse 290  
Telephon 117.62



### Baukontor Bern A. G.

Bureau: Hirschengraben 7  
Hauptlager: Eifingerstrasse  
Telephone: 3271 und 1723

**Einkaufs- u. Auskunftsstelle**  
für  
Baumaterialien, Holz, Eisen en gros

**BAUKONTOR BERN**

### Verkauf sämtlicher Baumaterialien

Spezialgeschäft für Baukeramik  
Boden- und Wandplatten

### Erstklassige Vertretungen

Verkehr nur mit dem Baugewerbe

## Bau-Ausschreibung.

Es werden hiermit die Erd- und Steinwerke, Maurer- und Steinhauerarbeiten der Geleise- und Strassenanlage zwischen Station Altdorf (Uri) und Schächenbach zur öffentlichen Konkurrenz ausgeschrieben.

Die Ausschreibung umfasst in der Hauptsache:

Erdbewegung ca. 15 000 m<sup>3</sup>

Maurer- und Steinhauerarbeiten ca. 800 m<sup>3</sup>

Die Pläne, Bedingnishefte und Vorausmasse können von schweizerischen Bauunternehmern vom

**10. bis 20. Juli 1917**

beim Festungsbaubureau Altdorf (Gemeindehaus) eingesehen werden, woselbst auch die Angebotformulare bezogen werden können.

Uebnahmeofferten sind verschlossen und frankiert unter der Aufschrift: „Angebot für Geleise- und Strassenanlage zu den unterirdischen Magazinen bei Altdorf“, bis und mit dem 23. Juli 1917 der unterfertigten Amtsstelle in Bern einzureichen.

Bern, den 30. Juni 1917.

Schweizerisches Militärdepartement  
Abteilung Genie  
Bureau für Befestigungsbauten.

## Sponagel & Co., Zürich

Baumaterialien  
Spezialgeschäft für keramische Boden- und Wandbeläge, Kunstkeramik

Generalvertreter erstklassiger Fabriken — Kunstgerechte Ausführung von Versetzarbeiten durch eigene geschulte Facharbeiter — Kataloge und Preislisten zu Diensten — Lager und Muster-Ausstellung Sihlquai 139/141

**Zu kaufen gesucht**

**ca. 300 m<sup>2</sup> Ruberoid**

Offerten unter V. 2973 Lz. an Publicitas A. G., Luzern.

**Revolverbänke  
Fräsmaschinen  
Bohrmaschinen  
Drehbänke**

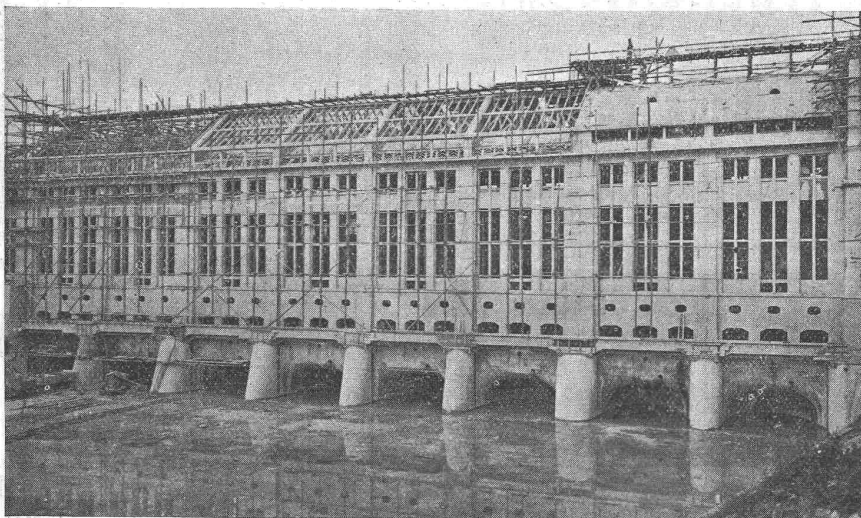
ab Lager

**H. Graf-Buchler, Zürich**  
Splügenstrasse 12

# ED. ZÜBLIN & CO. A. G.

## Zürich und Basel

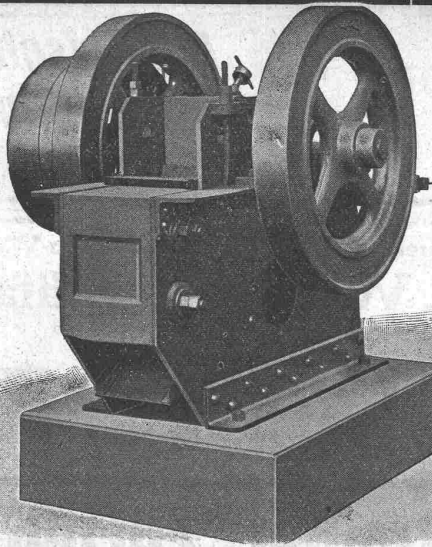
Ingenieurbureau u. Unternehmung für Beton- u. Eisenbetonbau



Maschinenhaus des Kraftwerkes Olten-Gösgen (im Bau).

Projektierung  
und  
Ausführung  
von  
**Beton- und  
Eisenbeton-  
Bauten**  
aller Art





# Steinbrecher

Neueste schmiedeiserne Konstruktion.  
Hohe Leistungsfähigkeit. — Kleiner  
Kraftbedarf. — Viele Referenzen zur  
Verfügung.

**Robert Aebi & Co., Zürich I**  
Ingenieurbureau für Baumaschinen



AKTIENGESELLSCHAFT  
**STEHLE & GUTKNECHT**  
Sulzer-Zentralheizungen  
**BASEL**  
Prima Referenzen

**PATENT-ANWÄLTE**  
E. BLUM & Co. DIPL. INGENIEURE  
GEGRÜNDET 1878 • ZÜRICH • BAHNHOFSTR. 74

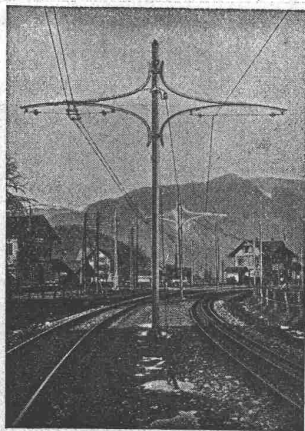
## Zu verkaufen

**3 Francis-Turbinen**  
für 5 bis 30 Meter Gefälle und 50  
bis 200 Liter Wassermenge

**2 Hochdruckturbinen**  
(mit Regulator); ferner Bestand-  
teile zu einem einfachen

### Sägegatter.

Offerten unter Chiffre Z. G. 1782  
befördert die Annoncen-Expedition  
**Rudolf Mosse, Zürich 1,**  
Limmatquai 34.



Eisenmöbelfabrik Biglen  
**Bigler, Spichiger & Cie**

Spezialfabrikation von  
**Oberleitungs- u. Ausrüstungs-Material**  
elektrischer Bahnen  
(Leitung: Ing. Morgenthaler)

Technisches Bureau: **BERN, Bahnhofplatz Nr. 1**

Briefadresse: **Bigler, Spichiger & Cie., Bern** | Telefon Nr. 2620  
Telegramme: **Elektrobigen Bern**

Mechanische Werkstätten  
Mechanische Schlosserei  
Gesensschmiede  
Hammerschmiede  
Stanzerei, Presserei

Mechanische Schreinerei  
Malerei: Spritz-, Tauch- und  
Emaillier-Verfahren  
Autogene Schweisserei  
Fabrikation von Massenartikeln

Der Inhaber des schweizer. Patentes Nr. 61029 vom 3. Juli 1912 auf: „Verfahren zur Herstellung von Metallgegenständen, die bei hoher Temperatur einer hohen mechanischen Beanspruchung ausgesetzt sind“, wünscht mit schweizer. Fabrikanten bezw. Interessenten in Verbindung zu treten um das Patent zu verkaufen, in Lizenz zu geben oder anderweitige Vereinbarungen für die Fabrikation in der Schweiz einzugehen.

Anfragen befördert **H. Kirchofer** vormals Bourry-Séquin & Cie., Ingenieur- und Patentanwaltsbureau in **Zürich, Löwenstrasse 51.**

AKTIENGESELLSCHAFT  
**SCHWEIZERISCHER KALKFABRIKEN ZÜRICH**

umfassend die Fabriken:

Kalkwerk Schinznach-Bad Knoblauch  
Hydraulische Kalkfabrik Holderbank  
G. Spühler, Rekingen  
Kalk- und Cementfabriken Beckenried A.-G.  
Ingenieur Borner & Cie., Wallenstadt

Cement- und Kalkfabriken R. Vigier A.-G.  
Luterbach  
C. Hürlimann, Brunnen  
Jura Cementfabriken, Aarau  
Cement- und Kalkwerk Liesberg A.-G.

Hydraulische Kalk- und Gipsfabrik Bärschwil  
Gips-Union A.-G. Zürich  
Schweiz. Cementindustrie-Ges. Ennenda  
Vereinigte Zementfabriken Rozloch A.-G.  
Gebrüder Luginbühl, Krattiggraben

empfiehlt den Konsumenten ihren

## Ia hydraulischen Kalk.

Verkaufsstelle: **E. G. PORTLAND, ZÜRICH.** Bureau: **Seidengasse 9**  
Telegramm-Adresse: **Portland, Zürich.** Telefon Nr. 285.

# Baumann, Koelliker & Co.

## Zürich 2

### Elektrische Installationen

jeder Art

### Verband Schweiz. Dachpappenfabrikanten E. G.

Verkaufs- und Beratungsstelle

Peterhof, Bahnhofstrasse 30 — Zürich — Peterhof, Bahnhofstrasse 30  
 Telefon Nr. 3636 — Telegramme: Dachpappverband

Verkaufsstelle für  
**Dachpappen — Holz-Zement — Klebmassen**  
**Filzkarton**

### Treibriemen-, Schlauch- und Gurten-Weberei

## M. Wernecke, Stäfa

Briefe: Münsterhof 14, Zürich — Telefon 3191  
 offeriert mit kurzer Lieferfrist:

**Servus-Riemen**

Baumwolle in Kameelhaar-Gewebe.

Best bewährt. Widerstandsfähig gegen äussere Einflüsse.

## H. Knobel, Zürich 6

Weinbergstr. 53a — (vorm. i. F. Séquin & Knobel)

**Ingenieur- und Architektur-Bureau für modernen Fabrikbau**

**Neue, patent. Hohlziegel-Dachkonstruktionen**  
 mit 3facher Isolierung, bei geringem Gewicht und Dacheindeckung  
 neuest. Systems mit grossen Eternitplatten für flache u. steile Dächer.

**Kittlose Oberlichter** für alle Bauarten, mit Einglasung auf elastischer Unterlage und Doppelverglasung auf **einem** Sprossen, rostfrei (Patente Knobel), auch mit Verwendung von Eternit.

**Neue Dach- und Wand-Konstruktionen** in Eisen und Eternit, nach System Knobel. **Eisen-Hochofbau.**

**Mehr als 30jährige eigene Erfahrung im Fabrikbau, beste Referenzen i. In- u. Ausland, prompte Bedienung.**

Detaillierte Prospekte.

Telegramme: Knobel, Ingenieur, Zürich 6. Tel. 8534.

KOMPRIMIRTE BLANKE  
**STAHLWELLEN**  
 RUND-VIER-SECHSKANT-  
 FLACH-&PROFILEISEN

**STAHL UND EISEN**

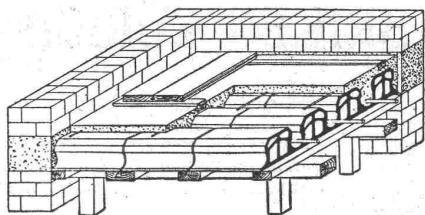
FÜR JEDEN GEBRAUCH



**E. BERNHEIM**

Metalle  
 Eisen & Stahl  
 en gros  
**E. BERNHEIM**  
 46 Schupplatzgasse  
 BERN  
 Telefon 57-10.

## Pfeifer-Decke



**Raschle & Cie., techn. Bureau**

Schaffhauserstrasse 26, Zürich 6

Telephon 120.06

### Patentierter Vertikallamellenbinder



Italo-schweiz. A.-G. zur Fabrikation vegetabilischer  
 Öle S. A. J. S., Horn.

Projektierendes Ingenieurbureau

**Gustav Thurnherr, Zürich**

Limmatquai 34

Unternehmung

**J. Oettli & Cie., Kradolf**

Zahlreiche Referenzen, Lizenzen werden vergeben.





Wasserdurchlässige Stellen in Böden und Wandputz werden mit schnellbindender „SIKA“ verdichtet.

**SIKA**

für staubtrockene **Abdichtung** von Zement, Kalkputz, Beton etc., widersteht einem Wasserdruck von über 6 Atm. = 60 m.

**PURIGO**

für Reinigung und Härtung aller Art, von Natur-, Kunststein, Mörtelmassen etc., schützt gegen starke Reagenzien (Säuren),

**CONSERVADO**

(farbig, farb- und geruchlos) zur Konservierung und Dichtung von Putz (Wetterfassaden) und **Gesteinen**, Vorsatzbeton bei Brücken mittels Eintränkung. Schützt gegen Salpeterausblühung.

Wir übernehmen weitgehendste Garantien. Man verlange Prospekte und prima Referenzen und Muster, um allfällig **Vergleiche** anzustellen.

**IGAS-Parkettbitt**



ca. 10,000 m<sup>2</sup> verlegt. Billigst, einfachst, ausnahmslos, la bewährt.

Fabrikation und Vertrieb:

**KASP. WINKLER & C<sup>IE</sup>**

Chem. Bau-techn. Artikel, **Zürich 5**

Telephon 7462  
Telegr.: SIK A

Telephon 7462  
Telegr.: SIK A

Leitender

**Konstruktions-Ing.**

für Dieselmotoren, insbesondere Schiff-dieselmotoren, **gesucht**. Offerten mit Lebenslauf, Gehaltsansprüchen und Referenzen an **Karl Neumann, Wien, I., Himmelpfortgasse 7**

**Martin Keller, Zürich 1**

Neu-Seidenhof

Spezialhaus für chem.-bautechnische Produkte

Kaltwasserfarben:

**INDURIN & IDEAL I & II**

Oelfarbenersatz

**MEIROL**, beste Anstreichfarbe

Innenanstrichfarben:

**BLANCFIXE & BRILLANTWEISS**



**Kriegs-Carbolineum** zur Zeit *bester* von den Behörden verwendeter **Holz anstrich** (braun nicht schwarz)

**Technische Anstriche**

für alle **Industriezwecke**

Zementdichtung:

**INERTOL**

Rostschutz-

Spezialfarben:

**GLASURIT & INERTOL**

Trockenlegung:

**PINOL u. RACO**

Schwammverteilung

**K. Schäffer**

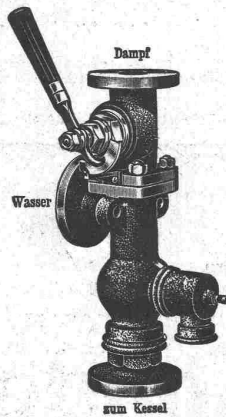
Lager und Verkaufsstelle

von

**Schäffer & Budenberg**

G. m. b. H.

Zürich, Stampfenbachstr. 61



Manometer  
Thermometer  
Hähne  
Ventile  
Schieber  
Injektoren  
Wasserstände  
Pumpen



**Luft-technische Anlagen**

haben anerkannt höchsten Nutzeffekt

**A.Kündig, Zürich.**

Landesaussstellung Bern 1914 Goldene Medaille  
ausschliessliche Spezialfabr. Ventilation, Entstaubung, Trocknung.

TELEFON 3855

GESELLSCHAFT DER LUDW. VON ROLL'SCHEN EISENWERKE

FILIALE: **EISENWERK CLUS** KT. SOLOTHURN

**CLUSER HEIZKESSEL**

für Warmwasser- und Niederdruck-Dampfheizung sowie für gewerbliche Anlagen.

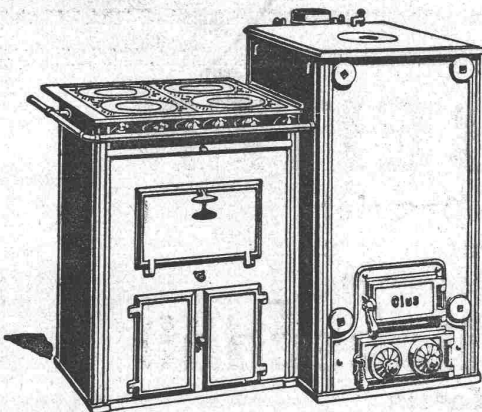
**Bewährtes System.**

**Einfache Bauart und Aufstellung.**

**Bequeme Reinigung während dem Betriebe.**

**Radiatoren, 55 verschiedene Modelle.**

Rippenröhren und Rippenheizkörper, Wärmeplatten, Ventile, Formstücke, gusseiserne und schmiedeiserne Flanschen.

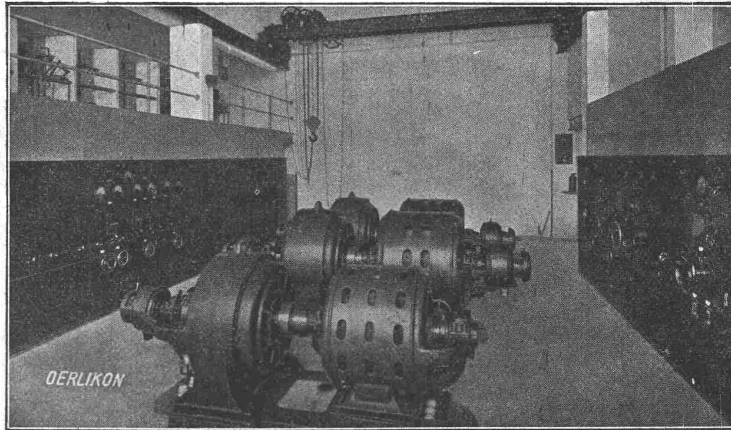


Man verlange Broschüre Nr. 113 über Cluser Centralheizungsartikel.

Zu beziehen durch die Installationsfirmen.

# MASCHINENFABRIK OERLIKON

## OERLIKON



Maschinen- und Schaltanlage in der Umformerstation Bätterkinden (Solothurn-Bern-Bal n).

### UMFORMER - GRUPPEN

FÜR TRAKTION u. ELEKTROCHEMISCHE ZWECKE + ZUSATZ-u.PUFFERMASCHINEN

# Pumpen

jeder Leistung und Verwendungsart

## Armaturen – Kondensstöpfe

Klein, Schanzlin & Becker A.-G., Frankenthal-Pfalz

Vertreter: Ing. Fr. Waldherr, Zürich 8, Seefeldstr. 120

Telephon  
9101

# GRANIT - ARBEITEN

in Urner- und Tessiner-Material

:: liefert in jeder Ausführung ::

Bildhauerarbeiten :: Grabmonumente

## A. GAMMA, Granitgeschäft

Steinbrüche in Uri und Tessin

Telegramm - Adr.:  
GAMMAGRANIT

### GURTNELLEN

Telephon Nr. 9