

Zeitschrift: Schweizerische Bauzeitung
Band: 69/70 (1917)
Heft: 7

Werbung

Nutzungsbedingungen

Die ETH-Bibliothek ist die Anbieterin der digitalisierten Zeitschriften. Sie besitzt keine Urheberrechte an den Zeitschriften und ist nicht verantwortlich für deren Inhalte. Die Rechte liegen in der Regel bei den Herausgebern beziehungsweise den externen Rechteinhabern. [Siehe Rechtliche Hinweise.](#)

Conditions d'utilisation

L'ETH Library est le fournisseur des revues numérisées. Elle ne détient aucun droit d'auteur sur les revues et n'est pas responsable de leur contenu. En règle générale, les droits sont détenus par les éditeurs ou les détenteurs de droits externes. [Voir Informations légales.](#)

Terms of use

The ETH Library is the provider of the digitised journals. It does not own any copyrights to the journals and is not responsible for their content. The rights usually lie with the publishers or the external rights holders. [See Legal notice.](#)

Download PDF: 15.10.2024

ETH-Bibliothek Zürich, E-Periodica, <https://www.e-periodica.ch>

A-G. BROWN, BOVERI & C^{IE} BADEN SCHWEIZ

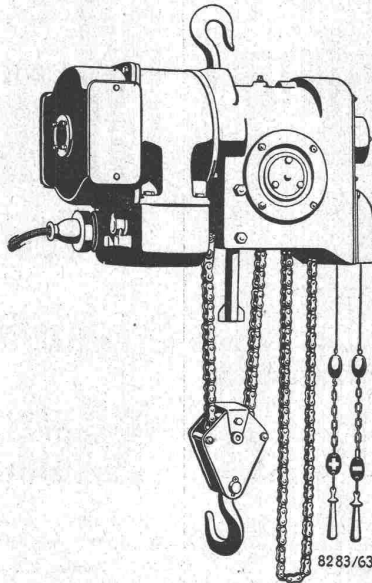
Zweigniederlassung: Münchenstein-Basel.
 Verkaufsbureaux für die Schweiz: Baden, Basel, Bern, Lausanne.

Flaschenzug mit Antrieb durch Dérimotor.

Die Steuerung erfolgt ausschliesslich durch Bürstenverschiebung

Keine Kontroller
 Keine Widerstände

Vollständig gekapselt



Weitgehende Regelung der Hubgeschwindigkeit

Stossfreies Anheben u. Absetzen der Last

In Ein-u. Mehrphasen-Netzen verwendbar

Elektr. Antrieb von Hebezeugen u. Transportvorrichtungen.



GESELLSCHAFT DER LUDW. VON ROLL'SCHEN EISENWERKE
 : FILIALE : EISENWERK CLUS KT. SOLOTHURN :



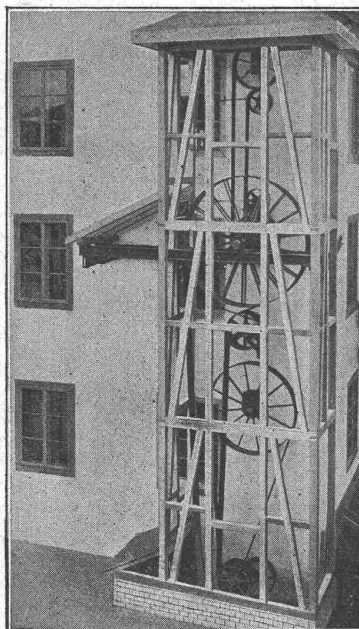
Ausführungsrecht für die Schweiz der

PATENT-LENIX-GETRIEBE

Sparen Vorgelege, Kraft, Riemen und Platz.

Lenixrollen auf Kugellagern.

Man verlange Prospekt.



Umänderung einer stehenden Welle mit konischen Rädern in vertikale Lenix-Riementriebe in einer Baumwollweberei

Direkter Antrieb bei grössten Uebersetzungs-Verhältnissen und kleinsten Achsendistanzen.

Innert 5 Jahren über 1700 Lenix-apparate geliefert für Uebersetzungen bis 500 PS und Uebersetzungs-Verhältnisse bis 1:25.

Komplette Transmissionsanlagen für alle Industriezweige in moderner Ausführung mit Ringschmierlagern oder Kugellagern.

Bennkupplungen.

Submissions-Anzeiger.

Termin	Auskunftstelle	Ort	Gegenstand
21. August	J. J. Moos, Gmd -Ammann	Bettwil (Aargau)	Lieferung von Tonröhren und Arbeiten zur Entwässerung des Dorfbachgebietes.
21. "	Leitungsbaubureau d. S.B.B.	Luzern	200 Mastkonsolen u. 350 Maststützen f. d. elektr. Fahrleitung Erstfeld-Bellinzona.
23. "	Altes Waisenhaus	Thun (Bern)	Erstellung v. Reservoirs u. Rohrleitung z. Wasserversorgung d. Pulverfabrik Wimmis.
24. "	Obering. der S.B.B., Kr. III	Zürich	Lieferung und Aufstellung einer Zentesimal-Brückenwage (für 40 t) in Uster.

Betriebserfahrener
Maschinen-Ingenieur
gesucht

für Projektierungsarbeiten und nachherige Ueberwachung maschineller Anlagen eines grossen nord-westböhmischen Industrieunternehmens. Bewerbungen mit Lebenslauf, Zeugnisabschriften, Gehaltsansprüchen und Lichtbild unter Chiffre P. P. 1761 an **Rudolf Mosse, Prag**, Graben Nr. 6.

Bau - Ingenieur

Diplom Zürich, Schweizer, mit erfahrungsreicher **Eisenbetonpraxis** im Ausland, sowie zwei Jahre **Eisenbau**, sucht **passendes Engagement** in **Bureau- oder Bauleitung**. Offerten unt. Chiff. Z. W. 3447 befördert **Rudolf Mosse, Zürich**.

Zu verkaufen

eine erst vor drei Jahren erstellte

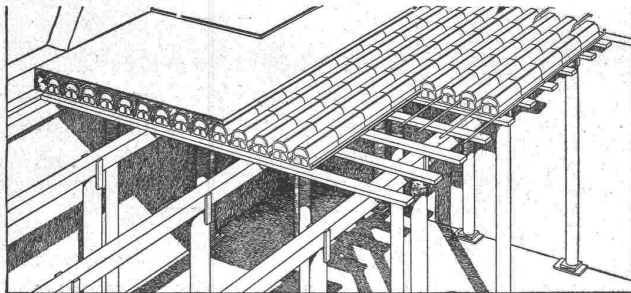
Schotteranlage

inklusive Steinbruch (für Pilaster- und Randsteine) mit Bohranlage, Geleiseanschluss, elektrischen Betrieb. Offerten unter Chiffre R. 6045 Y. an **Publicitas A.-G., Bern**.

Bauer & Albrecht, Zürich

Ingenieurbureau — Kaspar Escherhaus 19

Vorzüglichste Eisenbeton-Hohlkörperdecke „Pat. Wörner“
grösste stat. Sicherheit, absolute Feuersicherheit, isolierend, schalldämpfend, rissfrei. Für jede Spannweite und Belastung.



⊕ 55494. D. R. P. 240007. Silb. Med. S. L. A. B. 1914.

Viel. ausgef. in Bauten aller Art, wie: Schul-, Krankenhäuser, Kasernen, Fabriken, Geschäfts-, Wohnhäuser, Villen, Käsereien, Stallungen, Auskunft, Referenzen, Projekt prompt und kostenfrei.

Schalungloser Eisenbeton

(System Kern)

vermindert die Baukosten im Industrie-, Hoch-, Tief- und Brückenbau. Mehrfach prämiert.

Emanuel Kern, Ingenieur, Zürich 6
Vogelsangstrasse 7.

Marquisen- und Storrenfabrik
Storren nach eigenen patentierten bewährten Systemen für Privat- und Geschäftshäuser, Schulen, Spitäler etc.
Spezialkonstruktion f. Bogenfenster, Veranden etc.
Prima Referenzen von Staat, Gemeinden und Privaten.
Mertzluft Spiegelgasse 29 Zürich 1
Rindermarkt 26
Gegr. 1865 vielfach prämiert Tel. 2284.

Technische Prüfanstalten

des

Schweizerischen Elektrotechnischen Vereins

Wir suchen für unsere

Eichstätte und Materialprüfanstalt

zu baldigem Eintritt einen akademisch gebildeten, an selbständiges Arbeiten gewöhnten **Ingenieur**, schweizer. Nationalität. Verlangt wird längere Praxis im elektrischen Messwesen, sowie im Prüfen von Maschinen, Apparaten und Materialien, Gewandtheit im Abfassen technischer Berichte. Anmeldungen mit Angaben über Bildungsgang, Dienstverhältnisse, Gehaltsansprüche, event. Eintrittstermin samt Zeugniskopien sind bis **25. August 1917** an den Präsidenten der Aufsichtskommission der T. P. A., Herrn Direktor **H. Wagner**, Beatenplatz 1, Zürich, zu richten.

Verband Schweiz. Dachpappenfabrikanten E. G.

Verkaufs- und Beratungsstelle

Peterhof, Bahnhofstrasse 30 — Zürich — Peterhof, Bahnhofstrasse 30

Telephon Nr. 3636 — Telegramme: Dachpappverband

Verkaufsstelle für

Dachpappen — Holz-Zement — Klebmassen
Filzkarton

J. BÜCHI, Dipl. Ing.,

Freiestrasse 6 — ZÜRICH 7.

Konsult. Ingenieur für

Wasserkraftanlagen

Wasserbauten

Projektierung, Bauleitung, Beratungen,
Expertisen.

Ausgedehnte Erfahrungen in Projektierung, Bau und Betrieb von grossen Wasserkraftanlagen.

Zu verkaufen

neue Drehstrommotoren

220/380 und 500 Volt von 6 bis 70 PS 50 Per., sofort ab Lager lieferbar.

Ad. Silbernegel, Ing., Basel. Telephon 3790.

Abfälle wie Alteisen-Altmetalle, Gummi, Stoff u. Fadenabfälle etc.

Kauft stets

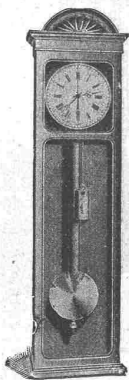
Ges für Verwertung v. Abfällen
vorm. **T. Levy-Isliker**, Birsfelden-Basel

Filialen: Basel, Dreispitz / Albisrieden Zürich / Grütze Wintethur /
Chur / Neuchâtel / Schaffhausen / St. Gallen / Rorschach / ^{Viganello-} Lugano

LANDIS & GYR A.-G.

ZUG

ELEKTRIZITÄTSZÄHLER
TARIFAPPARATE FERRARIS-WATTMETER
ZEIT- & SPERRSCHALTER STROMBEGRENZER EICHANLAGEN



HASLER A.-G., BERN

Gegründet 1852

Signal-Uhren

zur Anzeige der Arbeitszeiten und Pausen

MAILAND 1906: Grand Prix
BRÜSSEL 1910: Grand Prix
BUENOS AIRES: Medaille d'or
GRAND PRIX:

Schweiz. Landesausstellung Bern 1914

Schweizerische Turngerätefabrik
Alder-Fierz & Gebr. Eisenhut
Küsnacht bei Zürich

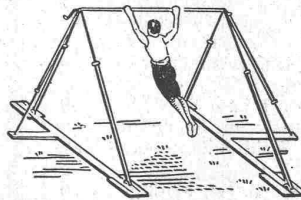
Turngeräte aller Art

für Schulen, Vereine
und Private

Uebernahme kompletter
Einrichtungen für Turn-
hallen und -Plätze

Telephon

Man verlange Preis-
Courant



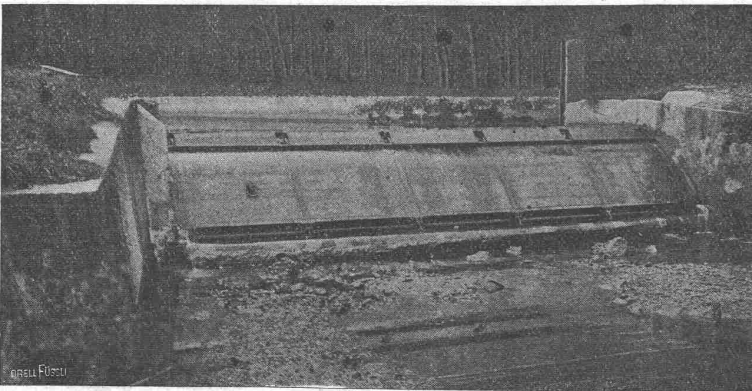
Hydraul. Dachwehr

zwangsweise und selbsttätig
beweglich, ohne Bedienstet geeignet
für beliebige Stauhöhen und Flussbreiten,
auch bei Geschlebeführung.

Selbsttätige Abfluss - Regulierung.

Ing.-Büro Huber & Lutz

Zürich, Schaffhauserstr. 26



DAVERIO, HENRICI & C^{IE}, A.-G.

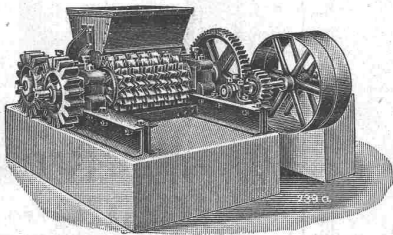
MASCHINENFABRIK

ZÜRICH

Spezialität!

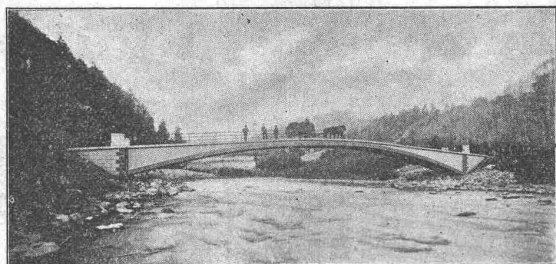
Moderne Brech-, Sortier- und Förder-
Anlagen für Massengüter aller Art.

Zahlreiche erste Referenzen.



Neuester Koksbrecher
für 2 bis 15 t Stundenleistung.

Favre & C^{ie}, Zürich



EISENBETON

Schönes Landgut im Berner Oberland

als Ganzes oder partienweise zu verkaufen, im Zentrum des Saanenlandes gelegen (Nahe Bahnstation M. O. B.):

- a) freundliches, wohleingerichtetes, aussichtsreiches Chalet mit laufendem Brunnen, grossem Garten, geräumiger Scheune samt Stallungen, ca. 4 ha. fruchtbarem Wiesland und ca. 2 ha. schöner Waldung.
- b) Drei sonnige, wasserreiche, fruchtbare Weiden (ca. 40 „Rinderweid“), samt wohlgehaltenen Sennhütten, mit ca. 2 1/2 h Wald. Sämtlicher Wald mit vielen schlagreifen Tannen.

Anfragen an **Rudolf Hügli**, Notar, Bern, Marktgasse 15.

PATENT-ANWÄLTE
E. BLUM & C^o DIPL. INGENIEURE
 GEGRÜNDET 1878 • ZÜRICH • BAHNHOFSTR. 74

Modellschreinerei
G. Spaar & Sohn, Langenthal
 liefert

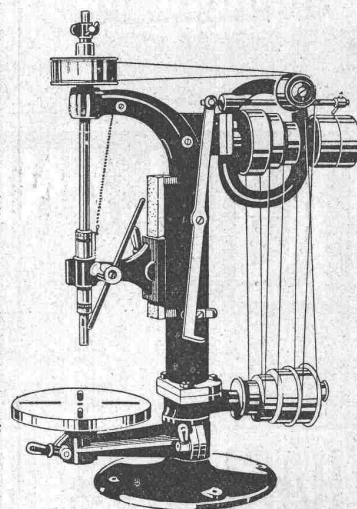
Modelle

für Guss jeder Art.

Zu kaufen gesucht
 1 gut erhaltenes Exemplar der ersten Auflage der

Angewandten Elastizitäts- u. Festigkeitslehre
 von **L. v. Tetmayer**, 1888 oder 1889, Zürich, bei Zürcher & Furrer. Offerten unter Chiffre Z. R. 3542 befördert
Rudolf Mosse, Zürich.

PRÄZISIONS SCHNELLBOHRMASCHINEN



MASCHINENFABRIK SCHWEITER-AG.
 HORGEN-SCHWEIZ



Überall bei Kohlenfeuerung: Zentralheizungen, Restaurationen, Bäckereien, Konditoreien etc. versehen Sie die Kamine mit unserm

Spring Orig. - Pat. - Rauchsauger

Nachweisbare Kohlenersparnis bis zu 30 Prozent. Prima Referenzen, Prospekte. Fabrikanten:

Spring, Burger & Cie., Basel.

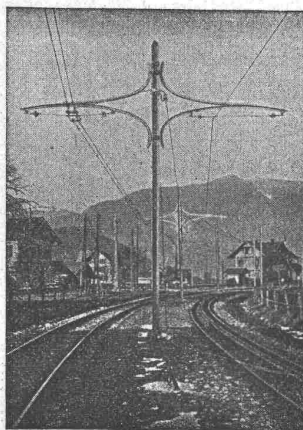


PHOTOGRAPHIE

Spezialität in Architektur-Aufnahmen

Techn. Konstruktionen, Interieur, Maschinen etc. Aufnahmen für Kataloge und Werke aller Art
H. Wolf-Bender, Kappelergasse 16, ZÜRICH

Atelier für techn. Photographie



Eisenmöbelfabrik Biglen Bigler, Spichiger & C^{ie}

Spezialfabrikation von
Oberleitungs- u. Ausrüstungs-Material
 elektrischer Bahnen
 (Leitung: Ing. Morgenthaler)

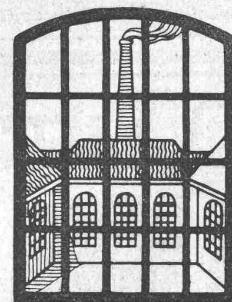
Technisches Bureau: **BERN**, Bahnhofplatz Nr. 1

Briefadresse:
 Bigler, Spichiger & Cie., Bern

Telephon Nr. 2620
 Telegramme: Elektrobigen Bern

Mechanische Werkstätten
 Mechanische Schlosserei
 Gesenkschmiede
 Hammerschmiede
 Stanzerei, Presserei

Mechanische Schreinerei
 Malerei: Spritz-, Tauch- und
 Emaillier-Verfahren
 Autogene Schweisserei
 Fabrikation von Massenartikeln



SCHMIEDEISERNE ..FENSTER..

W. KOCH & C^o
 ZÜRICH

ABTEILUNG EISENBAU

S.I.A.

Stellen-Vermittlung des Schweiz. Ing.- und Arch.-Vereins, Tiefenhöfe 11, Zürich.

(Bewerber wollen Anmeldebogen verlangen).

Offene Stellen:

Schweiz: Tücht. Elektro-Ing. od. Techn. mit mehrjähr. Erfahrung in Konstr. u. Bau v. Telephon-, Telegraphen- u. Signalanlagen. 544
Jüng. Tiefbautechn. für geom. Zeichnen, perf. Maschinenschr. 546

Ausland: Ingénieur-mécanicien comme chef d'exploitation d'une usine de grosse mécanique actuellement en construction. Français langue maternelle. 540

Stellen suchen:

Dipl. Maschinen-Ingenieur mit umfassenden Sprachkenntnissen, als technischer Korrespondent. 107

Erfahrener Eisenbeton-Ingenieur für leitende Stelle. 109
Ferner Arch., Ing. u. Techn. versch. Branchen, total 27.

S.I.A.

Bautechniker
diplom.
sucht Stelle

in Architekturbureau oder Baugeschäft. Offert. unter Gc. 5950 Y. an **Publicitas A.-G., Bern.**

Junger Architekt sucht Stellung

Dipl. E. T. H., Praxis, erste Referenzen und Zeugnisse. Offerten befördert unter Chiffre B. V. 6237
Rudolf Mosse, Basel.

Erfahrener Bauingenieur

sucht berufliche Beschäftigung für Bureau, auf Bau oder nach Hause. Offerten unter Chiffre Z. J. 3434 befördert **Rud. Mosse, Zürich.**

Junger Architekt

sucht Stellung, K. T. H. Stuttgart. Praxis, Zeugnisse und Referenzen stehen zur Verfügung. — Offerten unter Chiffre Z. M. 3412 befördert **Rud. Mosse, Zürich.**

Architekt

mit Hochschulbildung, Schweizer, in leitender Stellung im Ausland **sucht passendes Engagement** in der Schweiz. Offerten befördert unter Chiffre B. P. 2562
Rudolf Mosse, Basel.

Junger Tiefbautechniker

gegenwärtig im Diplom-Semester am Technikum Burgdorf, **sucht Anfangsstelle** auf Bureau und Bauplatz. Offerten erbeten unter Chiffre P. 700 R. an **Publicitas A.-G., Burgdorf.**

Tiefbautechniker

mit 4 Semestern Technikum und einiger Praxis, **sucht Stelle** auf Bauplatz oder Bureau, eventuell als Volontär. Offerten unt. Chiff. Z. W. 3472 befördert
Rudolf Mosse, Zürich.

Ingénieur

Jeune ingénieur diplômé de Lausanne cherche place dans bureau d'ingénieurs de beton armé. Ecrire offres sous L. N. 313 Poste restante, Lausanne.

Gesucht Bautechniker

tüchtiger, absolut zuverlässiger, jüngerer

für Bureau und speziell Bauplatz in ein Architekturbureau der Ostschweiz, zu sofortigem Eintritt. Offerten mit Angabe der Gehaltsansprüche und der bisherigen Tätigkeit unter Chiffre Z. P. 3465 befördert **Rud. Mosse, Zürich.**

Tüchtiger, gewissenhafter Tiefbautechniker

mit mehrjähriger Erfahrung im Strassenbau und Kanalisation, mit Kenntnissen in topographischen Aufnahmen,

per sofort gesucht. Offerten mit Beilage der Zeugnisse und Gehaltsansprüche unt. Chiff. Z. R. 3467 befördert
Rudolf Mosse, Zürich.

Junger, italienischer Maurerpolier

sucht per sofort Stelle. Offerten unter Chiffre B. J. 2566 befördert **Rudolf Mosse, Basel.**

Bauingenieur

(E. T. H.), mit vieljähr. Erfahrung im Wasser- und Eisenbahnbau, **sucht, im In- od. Ausland, Stellung.** Bau oder Projektierung. Offerten unter Chiffre Z. O. 3564 befördert
Rudolf Mosse, Zürich.

Junger, strebsamer Architekt

(Schweizer) mit Technikum und Hochschulbildung, Bureaupraxis, **sucht Stelle** auf gutes Architekturbureau bei bescheidenem Gehaltsanspruch. Offerten unt. Chiff. Z. L. 3461 befördert
Rudolf Mosse, Zürich.

Junger Bautechniker

mit guten Zeugnissen, **sucht** auf 1. November 17 in ein Architekturbureau oder Baugeschäft **Stellung.** Offerten unter Chiffre Z. S. 3543 befördert
Rudolf Mosse, Zürich.

Junger Bauingenieur

Diplom E. T. H., **sucht** Anfangsstelle. Offerten unter Chiffre Z. C. 3553 befördert
Rudolf Mosse, Zürich.

Dipl. Maschinen - Ing.

Schweizer, Assistent an der Eidg. Techn. Hochschule, mit Werkstättepraxis, der deutschen und französischen Sprache mächtig, wünscht sofort in Stellung zu treten. Offerten unt. Chiff. Z. E. 3530 bef. **R. Mosse, Zürich.**

Gesucht Ingenieur

von grosser schweizerischer Maschinenfabrik für ihre Kälteabteil.

für das Offertbureau. Bewerber mit guten Sprachkenntnissen bevorzugt. Offerten mit Angabe der Gehaltsansprüche und des frühesten Eintrittstermines, sowie mit Zeugnisabschriften erbeten unter Chiffre Z. N. 3538 befördert
Rudolf Mosse, Zürich.

Konstrukteur

für allgemeinen Maschinenbau, mit gediegener Allgemein- und technischer Vorbildung, sowie längerer Praxis, für unser technisches Bureau **gesucht.**

Nur beste Kräfte mit ganz guten Leistungen für sehr gut bezahlte, dauernde Stellung werden berücksichtigt. Angebot m. Photographie, Lebenslauf, Zeugnisabschriften, Gehaltsansprüchen u. Eintrittstermin erbeten an **G. Meidinger & Cie., Spezialfabrik für Elektromotoren und Ventilatoren Basel.**

Künstlerisch befähigter Architekt

mit grosser Erfahrung in Industrie- und Profanbauten etc. **sucht** per sofort oder auf 1. September **passende Stelle.** Offerten unt. Chiffre Z. F. 3481 befördert
Rudolf Mosse, Zürich.

Tüchtiger Architekt

sucht sofort Stelle auf Platz Zürich. Gefl. Offerten unt. Chiff. Z. K. M. 1135 befördert
Rudolf Mosse, Zürich.

Gelegenheits-Elektromotoren u. Maschinen liefert mit Garantie
Elektro-Mechan. Reparaturwerkstätte Zürich Hardturmstr. 121, Zürich 5. „Orion“.

KAEGI & EGLI
vorm. Ed. Schlaepfer & Co.
Elektrische Unternehmungen
ZÜRICH 2

Elektrische Kraft-, Licht-, Heizungs-Anlagen jeden Umfanges

Grosses Lager in Beleuchtungskörpern Elektromotoren Bügeleisen etc. etc.

Elektromech. Werkstätte für Neuanfertigungen u. Reparaturen.

Kabelwerke Brugg A. G.
Brugg (Aargau)

Verseilen von Kupfer- und Aluminiumdraht etc. innert kurzen Lieferfristen und zu günstigen Bedingungen

Säcke

und alle andern Abfälle, Metalle, Lumpen kauft stetsfort zu allerhöchsten Preisen Rohproduktenverwertung
T. Bornstein & Co., Basel
Tel. 5534 St. Johannisring 125
Jede Abfrage ist für Sie von grösstem Nutzen.

Beim Einfordern von Prospekten wollen die w. Leser auf diese Zeitschrift Bezug nehmen.

Eisenwerk-Aktiengesellschaft Bosshard & Cie., Näfels.

Abteilung Eisenhochbau:

Brücken, Hochbauten, Reservoirs, Maste etc. etc.

Abteilung Maschinenfabrik und Giesserei:

Mechanische Förderanlagen, Schleusen und Wehranlagen, Krane aller Systeme, Maschinen- u. Bauguss.

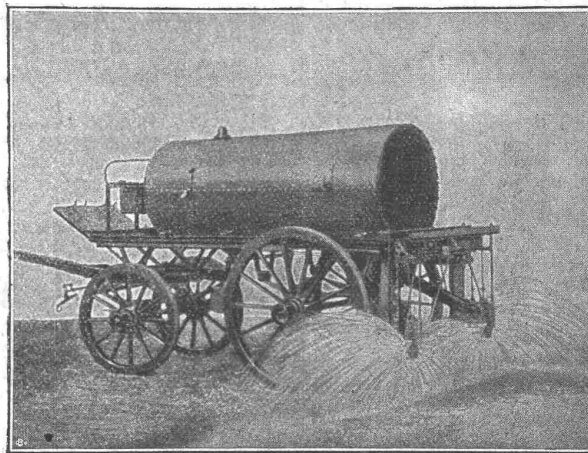
FRITZ MARTI AKTIEN-GESELLSCHAFT BERN

Dampfstrassen- Walzen

mit und ohne Strassen-
aufbrecher

Zu Kauf und Miete

la. Referenzen
Pferde- und Handwalzen
Motorwalzen
Dampf-Lastwagen



Strassen-Lokomotiven
Apparate
zur Strassenteerung

Sprengwagen Kehrmaschinen

Schlamm- und Kehricht-
Abfuhrwagen
Schlammabzugmaschinen
etc. etc.

Baumann, Koelliker & Co.

Zürich 2

Elektrische Installationen

jeder Art



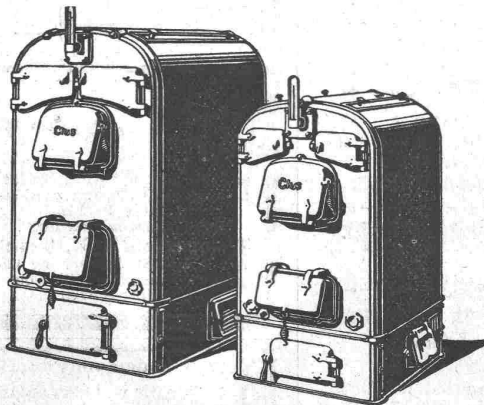
GESELLSCHAFT DER LUDW. VON ROLL'SCHEN EISENWERKE

FILIALE: EISENWERK CLUS KT. SOLOTHURN



CLUSER HEIZKESSEL

für Warmwasser- und Nieder-
druck-Dampfheizung, sowie für
gewerbliche Anlagen



Bewährtes System.
Bequeme Reinigung
während dem Betriebe.

Radiatoren

55 verschiedene Modelle.
Rippenröhren und Rippenheiz-
körper, Wärmeplatten, Ventile,
Formstücke, Flanschen in Guss-
und Schmiedeisen.

Zu beziehen
durch die Installationsfirmen.

