

Objektyp: **Advertising**

Zeitschrift: **Schweizerische Bauzeitung**

Band (Jahr): **69/70 (1917)**

Heft 9

PDF erstellt am: **13.09.2024**

Nutzungsbedingungen

Die ETH-Bibliothek ist Anbieterin der digitalisierten Zeitschriften. Sie besitzt keine Urheberrechte an den Inhalten der Zeitschriften. Die Rechte liegen in der Regel bei den Herausgebern. Die auf der Plattform e-periodica veröffentlichten Dokumente stehen für nicht-kommerzielle Zwecke in Lehre und Forschung sowie für die private Nutzung frei zur Verfügung. Einzelne Dateien oder Ausdrucke aus diesem Angebot können zusammen mit diesen Nutzungsbedingungen und den korrekten Herkunftsbezeichnungen weitergegeben werden. Das Veröffentlichen von Bildern in Print- und Online-Publikationen ist nur mit vorheriger Genehmigung der Rechteinhaber erlaubt. Die systematische Speicherung von Teilen des elektronischen Angebots auf anderen Servern bedarf ebenfalls des schriftlichen Einverständnisses der Rechteinhaber.

Haftungsausschluss

Alle Angaben erfolgen ohne Gewähr für Vollständigkeit oder Richtigkeit. Es wird keine Haftung übernommen für Schäden durch die Verwendung von Informationen aus diesem Online-Angebot oder durch das Fehlen von Informationen. Dies gilt auch für Inhalte Dritter, die über dieses Angebot zugänglich sind.

Schweizerische Bauzeitung

Abonnementspreis:

Schweiz 25 Fr. jährlich
Ausland 30 Fr. jährlich

Für Vereinsmitglieder:

Schweiz 20 Fr. jährlich
Ausland 24 Fr. jährlich
sofern beim Herausgeber
abonniert wird

WOCHENSCHRIFT

FÜR BAU-, VERKEHRS- UND MASCHINENTECHNIK

GEGRÜNDET VON A. WALDNER, ING. HERAUSGEBER A. JEGHER, ING., ZÜRICH

Verlag des Herausgebers. — Kommissionsverlag: Rascher & Cie., Zürich und Leipzig

ORGAN

Insertionspreis:

4-gespart. Pettzelle oder deren Raum . . 40 Cts.
Haupttitelseite: 60 Cts.
Alleinige Inseraten-Annahme: Rudolf Mosse, Annoncen-Expedition, Zürich, Basel und deren Filialen und Agenturen

DES SCHWEIZ. ING.- & ARCHITEKTEN-VEREINS & DER GESELLSCHAFT EHEM. STUDIERENDER DER EIDG. TECHN. HOCHSCHULE,

PERSONEN- & WAREN-

ELEKTRISCHE
HYDRAULISCHE
TRANSMISSIONS-

AUFZÜGE

SCHINDLER & C^{IE}

.. LUZERN ..

GEGRÜNDET 1874



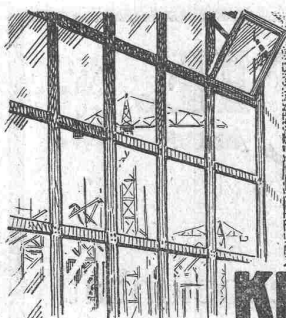
Trockenlegung

nasser Keller auch bei grösstem Grundwasserdrucke übernimmt mit aller Garantie die

Vallanda Co., Bern

Gartenmann & C^o
Telephon 44.24

Bureau Zürich, Forchstrasse 290
Telephon 117.62



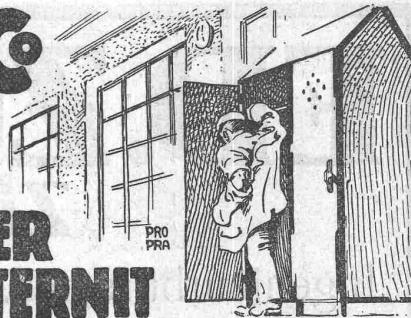
GEILINGER & C^o

WINTERTHUR

EISENHOCHBAU

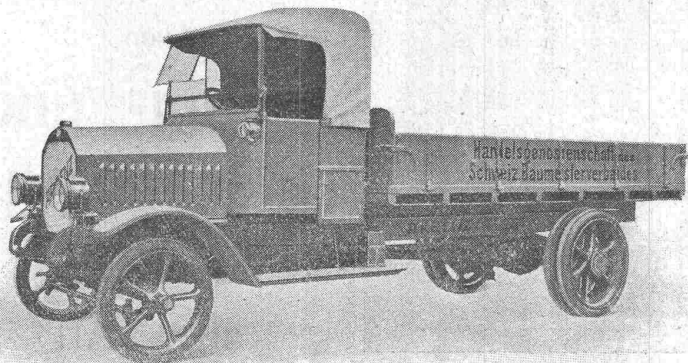
SCHMIEDEEISERNE FENSTER

KLEIDER SCHRANKE in EISEN & ETERNIT



ARBENZ

Motorlastwagen für das Baugewerbe.



Motorwagenfabrik
ARBENZ A.-G.
Albisrieden-Zürich

Bauschule

am kant. Gewerbemuseum in Aarau.

Fachschule zur Ausbildung von
Werkmeistern, Polierern
und Meistern des Bau-
gewerbes: Maurerei, Zimmerei und Bauschreineri.
Detaillieren, Entwerfen, Konstruktionslehre, Ausmass, Kostenvor-
schläge, Kalkulation.

Beginn des Winterkurses: 29. Oktober 1917.

Anmeldungstermin bis spätestens 14. Oktober.

Aargauer erhalten Staatsstipendien.

Anmeldung, Programme und Auskunft bei der **Direktion**.

„Fides“

Treuhand - Vereinigung

Zürich 1

Bahnhofstrasse 69

Absolut unabhängiges Institut

Telegr.: „Fides“ — Tel. 102 87

Revisionen

Buchhaltungs- und Betriebsorgani-
sationen, Liquidationen, Sanierungen.

Vermögens - Verwaltungen

Konstituierung von Aktiengesell-
schaften i. In- und Auslande.

Bildung u. Leitung v. Syndikaten.

Beratung in Steuer- und Beteiligungs-
Angelegenheiten.



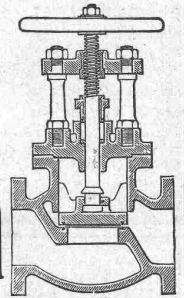
Baubeschläge
Bender
OBERDORF-STR. 9. ZÜRICH.

K. Schäffer
Lager und Verkaufsstelle von
Schäffer & Budenberg G.m.b.H., Zürich

Stampfenbachstr. 61



Maschinen-
und Dampfkessel-
Armaturen



SCHWEIZ.
LICHTPAUSANSTALTEN A.G.

Auf der Mauer 4 **ZÜRICH** Auf der Mauer 4

Filialen in Bern, St. Gallen & Luzern

Heliographie  **Negrographie**

Spezialität: **Trockendruck** (Plandruck)

Heliographie - Paus- und Zeichenpapiere

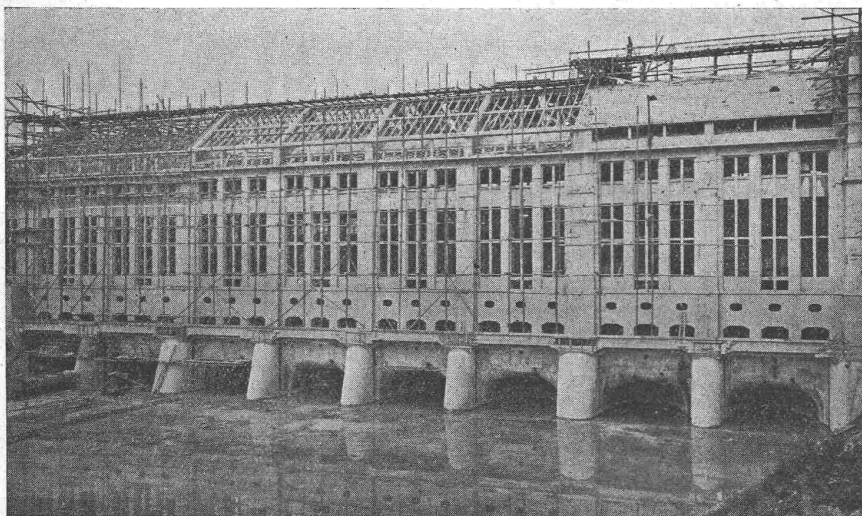
Lichtpaus - Apparate

Man verlange Muster u. Preislisten.

ED. ZÜBLIN & C^{IE}. A. G.

Zürich und Basel

Ingenieurbureau u. Unternehmung für Beton- u. Eisenbetonbau



Maschinenhaus des Kraftwerkes Olten-Gösgen (im Bau).

Projektierung
und

Ausführung

von

**Beton- und
Eisenbeton-
Bauten**

aller Art



JOS. MEISTER
CENTRALHEIZUNGSFABRIK
SANITÄRE • ANLAGEN
• SOLOTHURN •

TELEPHON 5.81



Heinrich Brändli, Horgen
Asphalt-, Dachpappen- und Holzzementfabrik

Telephon Nr. 38 — Telegramme: Heinrich Brändli

liefert

in nur prima Qualität Asphalt-Isolierplatten für wasserdichte Eindeckungen von Brücken, Gewölben, Durchlässen, Mauerabdeckungen bei Eisenbahnen, Strassen, Hoch- und Tiefbauarbeiten in verschiedenen Stärken, je nach Angabe der Verwendungsarten.

Fachmännische Ratschläge. — Referenzen zu Diensten.



SCHEREN

GITTER

FÜR
LIFTS LADENTÜREN,
FENSTER U.S.W.
LIEFERN

**SUTER,
STREHLER
SOHNE & CO
ZÜRICH**
TELEFON 1247

VERLANGEN SIE REFERENZEN
PRO
PRA

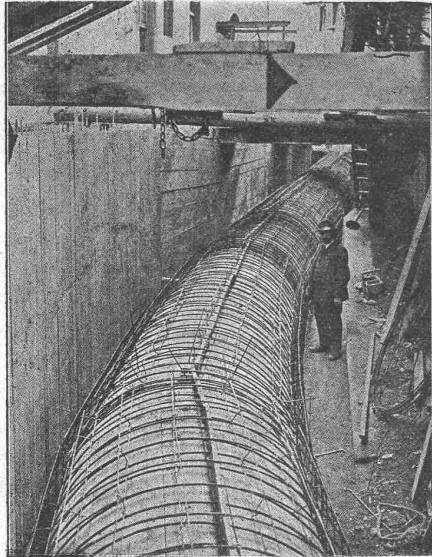
Modellschreinerel
G. Spaar & Sohn, Langenthal
liefert

Modelle

für Guss jeder Art.

Säcke

und alle andern Abfälle, Metalle,
Lumpen kauft stetsfort zu aller-
höchsten Preisen
Rohproduktenverwertung
T. Bornstein & Co., Basel
Tel. 5534 St. Johansring 125
Jede Anfrage ist für Sie von
grösstem Nutzen.



Druckrohr in Eisenbeton von 2 m Durchmesser der Wasserkraftanlage Stöcklin & Cie., Basel 1916.

E. Froté & C^{ie}

Telephon **Zürich 7** Hottingerstrasse
Hottingen 4410 **52**

Industriebauten

in Beton und Eisenbeton
Geschäftshäuser, Fabriken, Magazine

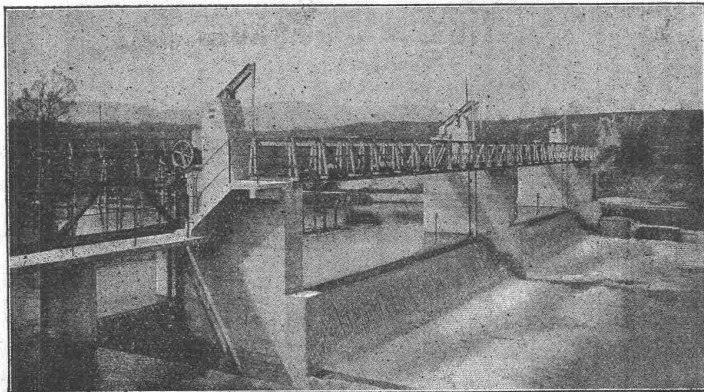
Flüssigkeitsbehälter

Reservoirs, Stofffänger
Behälter für Heisswasser, Säuren, Oele, Gase

Klär- und Filteranlagen

zur Reinigung von Fäkal- und Fabrikabwassern

Projekte — Ausführungen



Automatische Wehranlage in der Birs bei Münchenstein,
der Aktien-Gesellschaft Brown, Boveri & Co. und Portlandzement-Fabrik Laufen.

Selbsttätiger Hochwasserschutz

bei Wehranlagen und Talsperren.

Selbsttätige Wasserspiegel- und Abflussregulierung an bestehenden und Neuanlagen.

Selbsttätige und von Hand bedienbare Wehrkonstruktionen.

Ausgeführt und im Bau:

Ueber 1000 Meter Wehrbreite für ca. 8000 m³/sek
Regulierungsfähigkeit.

Illustrierter Katalog, Projekte und Kostenanschläge gratis.

Stauwerke A.-G., Zürich (Schweiz)

St. Peterstrasse 15.



Gesellschaft der L. von Roll'schen
Eisenwerke

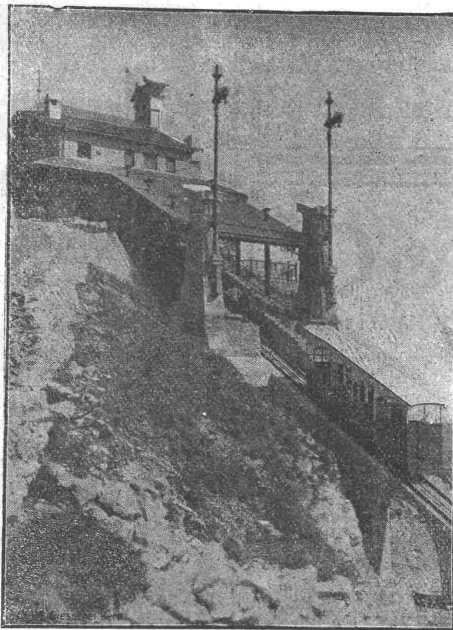
:: Werk ::

Giesserei Bern

in Bern

Konstruktionswerkstätten

liefert als Spezialität:



Standseilbahnen

für

Personenbeförderung, auch Güter-
transport

für Wasserballast, Motorbetrieb, insbesondere durch
elektrischen Motor

87 Ausführungen

Andere Spezialitäten der Firma:

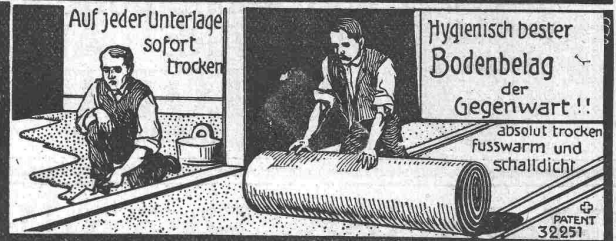
Zahnstangen für Bergbahnen — Eisenbahnmaterial —
Hebezeuge — Schützenanlagen — Einrichtungen für
Wehranlagen — Allgem. Maschinenbau

Telegramme: Giesserei Bern -- Telephon 1066



IDEAL KORK-TERRAZZO-BÖDEN

KORK-ESTRICH PRESERVATOR



SCHWEIZ KORK & ISOLIERMITTEL-WERKE
DÜRRENAESCH u. NIEDERHALLWYL C/AARGAU

Metalle
Eisen- und
Stahl-
waren
in
Bern
Telephon 57.10

KOMPRIMIERTE BLANKE
STAHLWELLEN
RUND-VIER-SECHSKANT-
FLACH- & PROFILEISEN
STAHL UND
EISEN
FÜR JEDEN
GEBRAUCH

E. BERNHEIM

Humboldt-Schule
Vorbereitung für:
Universität und Techn. Hochschule
Direktion: Dr. E. Wendling, Zürich 6
Tel. 9762 Scheuchzerstr. 12

A.-G. „UNION“ in Biel, Fabrik in Mett
Erste schweiz. Fabrik für elektr. geschweisste Ketten. Pat. 27199

Ketten aller Art



für industrielle und landwirtschaftliche Zwecke.
Grösste Leistungsfähigkeit. Ketten von höchster Tragkraft.

NB. Handelsketten nur durch Eisenhandlungen zu beziehen.

Baumann, Koelliker & Co. Elektrische Anlagen

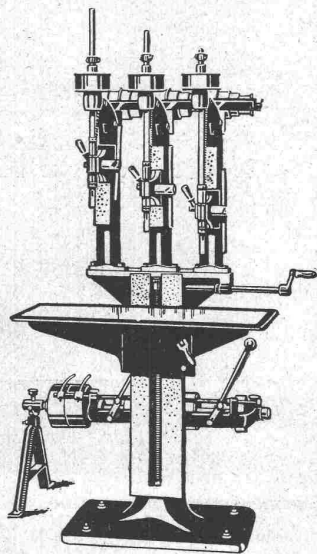
Zürich 2 Jeder Art

Soeben erschienen: Spezial-Adressbuch 1917/18

„Die Schweizer Holz-Industrie“.

redigiert von J. J. Aepli, Ingenieur, Zürich. Enthält in ca. 300 Branchen zirka 35 000 Adressen aus der Holzindustrie der Schweiz. Unentbehrlich für jeden Holzindustriellen und Interessenten der Holzindustrie. Zuverlässiges Nachschlagewerk. Preis Fr. 6.50. Verlag von Albert Germann, Nachfolger von C. Thommen, Zürich, Schlüsselgasse 4, Telefon 104.33.

PRÄZISIONS SCHNELLBOHRMASCHINEN



MASCHINENFABRIK
SCHWEITER-A.G.
HORGEN-SCHWEIZ



Überall bei Kohlenfeuerung: Zentralheizungen, Restaurationen, Bäckereien, Konditoreien etc. versehen Sie die Kamine mit unserm

Spring Orig.-Pat.-Rauchsauger

Nachweisbare Kohlenersparnis bis zu 30 Prozent. Prima Referenzen, Prospekte. Fabrikanten:

Spring, Burger & Cie., Basel.



H. Knobel, Zürich 6

Weinbergstr. 53a — (vorm. i. F. Séquin & Knobel)

Ingenieur- und Architektur-Bureau für modernen Fabrikbau

Neue, patent. Hohlziegel-Dachkonstruktionen mit 3facher Isolierung, bei geringem Gewicht und Dacheindeckung neuest. Systems mit grossen Eternitplatten für flache u. steile Dächer.

Kittlose Oberlichter für alle Bauarten, mit Einglasung auf elastischer Unterlage und Doppelverglasung auf einem Sprossen, rostfrei (Patente Knobel), auch mit Verwendung von Eternit.

Neue Dach- und Wand-Konstruktionen in Eisen und Eternit, nach System Knobel. **Eisen-Hochbau.**

Mehr als 30jährige eigene Erfahrung im Fabrikbau, beste Referenzen i. In- u. Ausland, prompte Bedienung.

Detaillierte Prospekte.

Telegramme: Knobel, Ingenieur, Zürich 6. Tel. 8534.

MENCK & HAMBROCK
ALTONA-HAMBURG

RAMMEN

VERTRETER FÜR DIE SCHWEIZ!
FRITZ MARTI A.G.
BERN
MURTENSTRASSE 43
FERNSPRECHER NR. 1074

Treibriemen-, Schlauch- und Gurten-Weberei

M. Wernecke, Stäfa

Briefe: Münsterhof 14, Zürich — Telefon 3191
offeriert mit kurzer Lieferfrist:



Servus-Riemen

Baumwolle in Kameelhaar-Gewebe.
Best bewährt. Widerstandsfähig gegen äussere Einflüsse.

Ia. komprimierte und abgedrehte, blanke



Vereinigte Drahtwerke A.-G., Biel

Blank und präzis gezogene



jeder Art in Eisen und Stahl.

Kaltgewalzte Eisen- und Stahlbänder bis 300 mm Breite.
Schlackenfreies Verpackungsbandeisen.

Grosser Ausstellungspreis Schweizer. Landesausstellung Bern 1914

A.-G. BROWN, BOVERI & C^{IE} BADEN SCHWEIZ

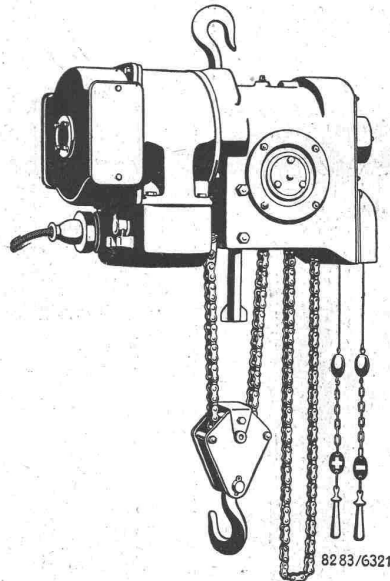
Zweigniederlassung: Münchenstein-Basel.
 Verkaufsbureaux für die Schweiz: Baden, Basel, Bern, Lausanne.

Flaschenzug mit Antrieb durch Dérimotor.

Die Steuerung erfolgt ausschliesslich durch Bürstenverschiebung

Keine Kontroller
 Keine Widerstände

Vollständig gekapselt



Weitgehende Regelung der Hubgeschwindigkeit

Stossfreies Anheben u. Absetzen der Last

In Ein- u. Mehrphasen-Netzen verwendbar

Elektr. Antrieb von Hebezeugen u. Transportvorrichtungen.



Wasserdurchlässige Stellen in Böden und Wandputz werden mit schnellbindender „SIKA“ verdichtet.

SIKA für staubtrockene **Abdichtung** von **Zement, Kalkputz, Beton etc.**, widersteht einem Wasserdruck von über 6 Atm. = 60 m.

PURIGO für Reinigung und Härtung aller Art, von Natur-, Kunststein, Mörtelmassen etc., schützt gegen starke Reagenzien (Säuren).

CONSERVADO (farbig, farb- und geruchlos) zur Konservierung und Dichtung von Putz (Wetterfassaden) und **Gesteinen**, Vorsatzbeton bei Brücken mittels Eintränkung. Schützt gegen Salpeterausblühung.

Wir übernehmen weitgehendste Garantien. Man verlange Prospekte und prima Referenzen und Muster, um allfällig **Vergleiche** anzustellen.

Fabrikation und Vertrieb:

KASP. WINKLER & C^{IE}

Chem. Bau-techn. Artikel, **Zürich 5**

Telephon 7462
 Telegr.: SIK A

Telephon 7462
 Telegr.: SIK A

IGAS-Parkettbitt



ca. 10,000 m² verlegt. Billigst, einfachst, ausnahmslos, la bewährt.

Rollmaterial u. Baummaschinen A.-G.

Kauf

Lokomotiven
 Bagger
 Rangier-Anlagen
 Seilbahnen
 Transportgeräte

Krane, Steinbrecher
 Betonmischer
 Bohr-Anlagen
 Pumpen
 Motore

Miete

Telephon Nr. 2752

R - U - B - A - G - ZÜRICH

Seidengasse Nr. 16