

Objektyp: **Advertising**

Zeitschrift: **Schweizerische Bauzeitung**

Band (Jahr): **69/70 (1917)**

Heft 10

PDF erstellt am: **13.09.2024**

### **Nutzungsbedingungen**

Die ETH-Bibliothek ist Anbieterin der digitalisierten Zeitschriften. Sie besitzt keine Urheberrechte an den Inhalten der Zeitschriften. Die Rechte liegen in der Regel bei den Herausgebern.

Die auf der Plattform e-periodica veröffentlichten Dokumente stehen für nicht-kommerzielle Zwecke in Lehre und Forschung sowie für die private Nutzung frei zur Verfügung. Einzelne Dateien oder Ausdrucke aus diesem Angebot können zusammen mit diesen Nutzungsbedingungen und den korrekten Herkunftsbezeichnungen weitergegeben werden.

Das Veröffentlichen von Bildern in Print- und Online-Publikationen ist nur mit vorheriger Genehmigung der Rechteinhaber erlaubt. Die systematische Speicherung von Teilen des elektronischen Angebots auf anderen Servern bedarf ebenfalls des schriftlichen Einverständnisses der Rechteinhaber.

### **Haftungsausschluss**

Alle Angaben erfolgen ohne Gewähr für Vollständigkeit oder Richtigkeit. Es wird keine Haftung übernommen für Schäden durch die Verwendung von Informationen aus diesem Online-Angebot oder durch das Fehlen von Informationen. Dies gilt auch für Inhalte Dritter, die über dieses Angebot zugänglich sind.

Ein Dienst der *ETH-Bibliothek*  
ETH Zürich, Rämistrasse 101, 8092 Zürich, Schweiz, [www.library.ethz.ch](http://www.library.ethz.ch)

<http://www.e-periodica.ch>

# Schweizerische Bauzeitung

**Abonnementspreis:**

Schweiz 25 Fr. jährlich  
Ausland 30 Fr. jährlich

**Für Vereinsmitglieder:**

Schweiz 20 Fr. jährlich  
Ausland 24 Fr. jährlich  
sofern beim Herausgeber  
abonniert wird

**WOCHENSCHRIFT**

FÜR BAU-, VERKEHRS- UND MASCHINENTECHNIK

GEGRÜNDET VON A. WALDNER, ING. HERAUSGEBER A. JEGHER, ING., ZÜRICH

Verlag des Herausgebers. — Kommissionsverlag: Rascher & Cie., Zürich und Leipzig

**ORGAN**

DES SCHWEIZ. ING.- & ARCHITEKTEN-VEREINS & DER GESELLSCHAFT EHEM. STUDIERENDER DER EIDG. TECHN. HOCHSCHULE.

**Insertionspreis:**

4-gespart. Petitzeile oder deren Raum . . 40 Cts.  
Haupttitelseite: 60 Cts.  
Alleinige Inseraten-Annahme: Rudolf Mosse, Annoncen-Expedition, Zürich, Basel und deren Filialen und Agenturen

## PERSONEN- & WAREN-AUFZÜGE

JEDER ART  
SYSTEM ARSAG

SCHWEIZERISCHE WAGONSFABRIK SCHLIEREN A.G.

TELEFON ZÜRICH, Sebnau 1115

SCHLIEREN-ZÜRICH

TELEGRAMMADRESSE:  
WAGONSFABRIK SCHLIEREN



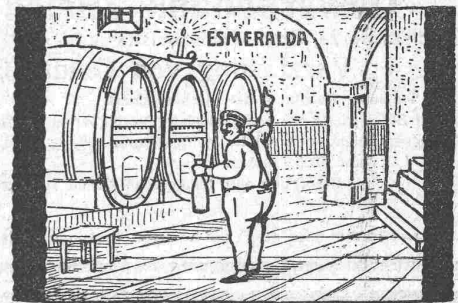
### Trockenlegung

nasser Keller auch bei grösstem Grundwasserdrucke übernimmt mit aller Garantie die

### Vallanda Co., Bern

Gartenmann & Co  
Telephon 44.24

Bureau Zürich, Forchstrasse 290  
Telephon 117.62



**A. Welti-Furrer A.-G., Zürich**

**Transporte aller Art.**

## EISENKONSTRUKTIONEN

Brücken, Hochbauten, Masten, Gasbehälter, Reservoirs, Krane, eiserne Fenster etc.

**WARTMANN, VALLETTE & C<sup>IE</sup>, BRUGG**

**Baumann, Koelliker & Co.**  
**Zürich 2**

**Freileitungsbau**

### Baukontor Bern A. G.

Bureau: Hirschengraben 7  
Hauptlager: Efingerstrasse  
Telephone: 3271 und 1723

**Einkaufs- u. Auskunftsstelle**  
für

Baumaterialien, Holz, Eisen en gros

#### BAUKONTOR BERN



**Verkauf sämtlicher Baumaterialien**

Spezialgeschäft für Baukeramik  
Boden- und Wandplatten

**Erstklassige Vertretungen**

Verkehr nur mit dem Baugewerbe

# Konkurrenzeröffnung.

Korrektion des Jonenbaches  
in den Gemeinden Hausen, Rifferswil und Kappel.

Die Genossenschaft zur Korrektion des Jonenbaches und seiner Zuflüsse in den Gemeinden Hausen, Rifferswil und Kappel eröffnet hiemit Konkurrenz über die Ausführung nachfolgender Arbeiten:

<b>Erdaushub</b>	23 800 m <sup>3</sup>
<b>Rasenzegelbelag</b>	6 300 m <sup>2</sup>
<b>Holzfußerschutz</b>	8 300 m
<b>Brücken und Abstürze aus Beton</b>	170 m <sup>3</sup>
<b>Zementrohrleitungen</b>	320 m
<b>Weganlagen</b>	1 000 m

Pläne und Bauvorschriften liegen auf dem kantonalen kulturtechnischen Bureau, Freiestrasse 5, Zürich 7, sowie beim Präsidenten der Genossenschaft zur Einsicht auf, wo auch Eingabeformulare zu beziehen sind. Akkordeingaben sind bis zum **17. September 1917** an Herrn Dr. **Zürcher in Hausen**, Präsident der Genossenschaft, einzureichen.

Zürich, den 31. August 1917.

Im Auftrage  
der Entwässerungsgenossenschaft:  
**Kulturtechnisches Bureau.**

## Gewerbebank Zürich A.-G.

Rämistrasse 23, Ecke Waldmannstrasse — Gegründet 1868.

### Verzinsung von Geldeinlagen

1. in laufender Rechnung nach Uebereinkunft
2. auf Einlagehefte mit weitgehendster Verfügbarkeit  $4\frac{1}{2}\%$
3. gegen Obligationen mit Halbjahrescoupon  $5\%$  in Stücken von 250, 500, 1000 und 5000 Franken.

Besorgung aller bankgeschäftlichen Transaktionen.

**Die Direktion.**

Unser Institut wird durch die Schweiz. Revisionsgesellschaft A.-G. geprüft.

## Ausschreibung der Stelle des solothurnischen Lt. Gewerbe- u. Fabrikinspektors.

Die erledigte Stelle eines Gewerbe- und Fabrikinspektors des Kantons Solothurn mit Amtssitz in Solothurn wird zur Wiederbesetzung im Auftrage des Regierungsrates hierdurch ausgeschrieben. Die Obliegenheiten des Beamten, der die Vollziehung der eidgenössischen und kantonalen Arbeiterschutzgesetzgebung zu überwachen hat, sind näher bezeichnet in der kantonsrätlichen Verordnung vom 20. Februar 1905.

Von den Bewerbern wird **verlangt** gute allgemeine Bildung, technische Fachbildung (Bau- oder Maschinentechniker), Praxis in industriellen oder gewerblichen Betrieben, Beherrschung auch der französischen Sprache. Elektrotechnische Kenntnisse erwünscht.

Das **Einkommen** des Inspektors beträgt 5000 bis 6000 Fr. (gesetzlicher Gehalt 3600 Fr., Teuerungszulage 900 Fr., Taggelder und Reiseentschädigungen für Inspektionsreisen, Zulage der kantonalen Brandversicherungsanstalt für Mitwirkung bei Schatzungen und event. Inspektion der Starkstromanlagen).

Der **Amtsantritt** hat baldmöglichst zu erfolgen.

Für weitere **Auskunft** wollen sich Interessenten an das kantonale **Handels- und Industrie-Departement** wenden.

**Bewerbungen** um die Stelle, mit einlässlicher Darlegung des Bildungsganges und der bisherigen Tätigkeit, sowie unter Befügung der Zeugnisse und Ausweise, sind bis Mittwoch, den 12. September nächsthin der Staatskanzlei des Kantons Solothurn zu Händen des Kantonsrates einzureichen.

Solothurn, den 23. August 1917.

Namens der Staatskanzlei,

Der Staatsschreiber:

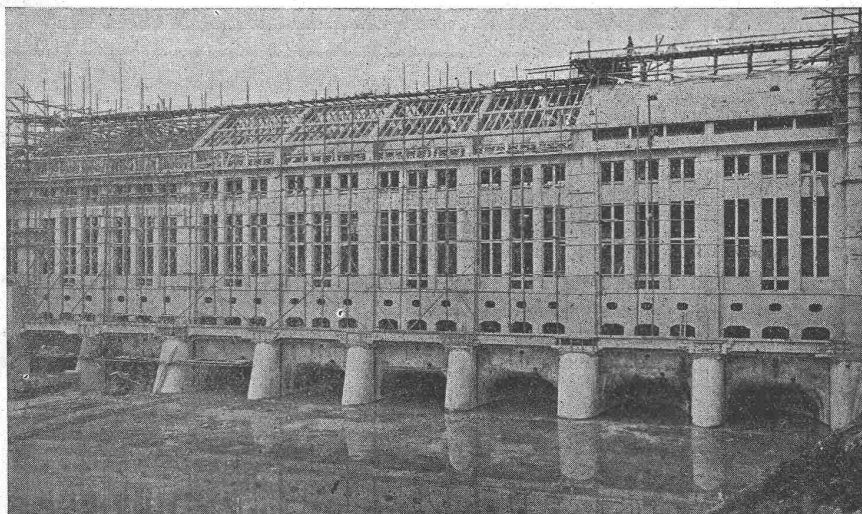
Dr. A. Lechner.

**„Erfindungen“** Levallant  
Patentanwälte  
bureaux A.-G.  
GEGR. 1902 BAHNHOFSTRASSE 104 ZÜRICH 1

# ED. ZÜBLIN & C<sup>IE</sup>. A. G.

## Zürich und Basel

Ingenieurbureau u. Unternehmung für Beton- u. Eisenbetonbau



Maschinenhaus des Kraftwerkes Olten-Gösgen (im Bau).

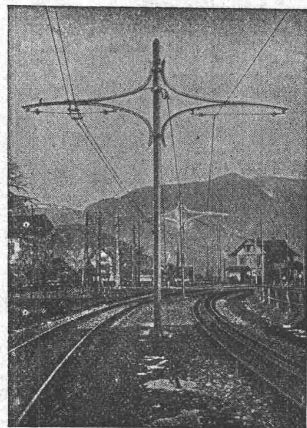
Projektierung  
und  
Ausführung  
von  
**Beton- und  
Eisenbeton-  
Bauten**  
aller Art

**PATENT-ANWÄLTE**  
**E. BLUM & C<sup>e</sup>** DIPL. INGENIEURE  
 GEGRÜNDET 1878 · ZÜRICH · BAHNHOFSTR. 74

**KAEGI & EGLI**  
 vorm. Ed. Schlaepfer & C<sup>e</sup>  
 Elektrische Unternehmungen  
**ZÜRICH 2**  
 Elektrische Kraft-Licht-Heizungs-Anlagen jeden Umfanges  
 Grosses Lager in Beleuchtungskörpern Elektromotoren Bügeleisen etc. etc.  
 Elektromech. Werkstätte für Neuanfertigungen u. Reparaturen.

**Treibriemen**  
 und Riemenverbinder in allen gangbaren Breiten.  
**Adolf Schlatter**  
 Dietikon, Zürich.

Schmiedeiserne  
**Gerade- Gewundene- Wendel- TREPPEN**  
 Patente  
**Eisen- u. Blech-Konstruktionen**  
**Biege-Arbeiten** für Grob- und Feinbleche  
**Kalt- u. Warm-Pressartikel**  
**Gebr. Demuth, Baden**



Eisenmöbelfabrik Biglen  
**Bigler, Spichiger & C<sup>ie</sup>**

Spezialfabrikation von  
**Oberleitungs- u. Ausrüstungs-Material**  
 elektrischer Bahnen  
 (Leitung: Ing. Morgenthaler)

Technisches Bureau: BERN, Bahnhofplatz Nr. 1

Briefadresse: Bigler, Spichiger & C <sup>ie</sup> , Bern	Telephon Nr. 2620 Telegramme: Elektrigbiglen Bern
Mechanische Werkstätten Mechanische Schlosserei Gesensschmiede Hammerschmiede Stanzerei, Presserei	Mechanische Schreinerei Malerei: Spritz-, Tauch- und Emaillier-Verfahren Autogene Schweisserei Fabrikation von Massenartikeln

**Heinrich Brändli, Horgen**  
 Asphalt-, Dachpappen- und Holzzementfabrik

Telephon Nr. 38 — Telegramme: Heinrich Brändli  
 liefert



in nur prima Qualität Asphalt-Isolierplatten für wasserdichte Eindeckungen von Brücken, Gewölben, Durchlässen, Mauerabdeckungen bei Eisenbahnen, Strassen, Hoch- und Tiefbauarbeiten in verschiedenen Stärken, je nach Angabe der Verwendungsarten.

Fachmännische Ratschläge. — Referenzen zu Diensten.

**E. Froté & C<sup>ie</sup>**

Telephon Hottingen 4410 **Zürich 7** Hottingerstrasse 52

**Industriebauten**

in Beton und Eisenbeton  
 Geschäftshäuser, Fabriken, Magazine

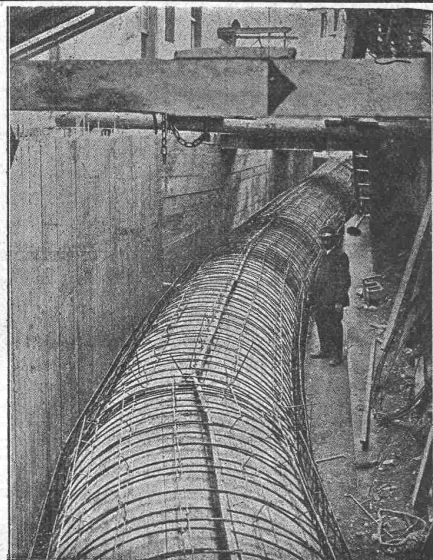
**Flüssigkeitsbehälter**

Reservoirs, Stofffänger  
 Behälter für Heisswasser, Säuren, Oele, Gase

**Klär- und Filteranlagen**

zur Reinigung von Fäkal- und Fabrikabwassern

Projekte — Ausführungen



Druckrohr in Eisenbeton von 2 m Durchmesser der Wasserkraftanlage Stöcklin & C<sup>ie</sup>, Basel 1916.



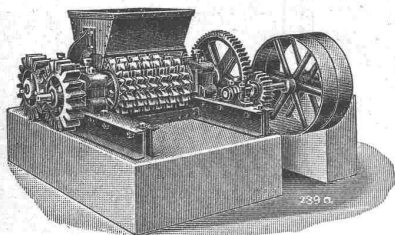
**LANDIS & GYR A-G.**  
**ZUG**



ELEKTRIZITÄTSSÄHLER  
 TARIFAPPARATE FERRARIS-WATTMETER  
 ZEIT- & SPERRSCHALTER STROMBEGRENZER EICHANLAGEN

# DAVERIO, HENRICI & C<sup>IE</sup>, A.-G.

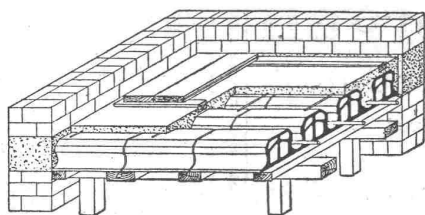
## MASCHINENFABRIK ZÜRICH



Neuester Koksbrecher  
für 2 bis 15 t Stundenleistung.

Spezialität!  
Moderne Brech-, Sortier- und Förder-  
Anlagen für Massengüter aller Art.  
Zahlreiche erste Referenzen.

# Pfeifer-Decke



Raschle & Cie., techn. Bureau  
Schaffhauserstrasse 26, Zürich 6  
Telephon 120.06

A.-G. „UNION“ in Biel, Fabrik in Mett  
Erste schweiz. Fabrik für elektr. geschweisste Ketten. Pat. 27199  
**Ketten aller Art**



für industrielle und landwirtschaftliche Zwecke.  
Grösste Leistungsfähigkeit. Ketten von höchster Tragkraft.

NB. Handelsketten nur durch Eisenhandlungen zu beziehen.

Biebrich am Rhein.  
Wir haben unseren Betrieb in  
allen Abteilungen aufrecht er-  
halten und sind daher auch während  
des Krieges für Lieferungen und  
Bau-Ausführungen leistungsfähig  
**THONWERK BIEBRICH** Aktiengesellschaft  
Chamottefabrik  
Hochfeuerfeste u. säurebeständige Produkte  
Bau kompletter Ofenanlagen

**Elektro-Mechan.**  
**Reparatur - Werkstätte**  
**Zürich**  
**BURKHARD & HILTPOLD**  
Hardturmstrasse 121 — Fabrik Orion  
Telegraphen: Zürich 5 — Telefon:  
Elektromechan. Geschäft: Selnau 657  
Privat: Hottingen 1894  
Tramhaltestelle Hardtstrasse.  
Reparatur, Umwicklung, Instandstellung, Umtausch,  
Kauf, Verkauf und Vermietung elektrischer Maschinen,  
Motoren, Transformatoren etc. etc.



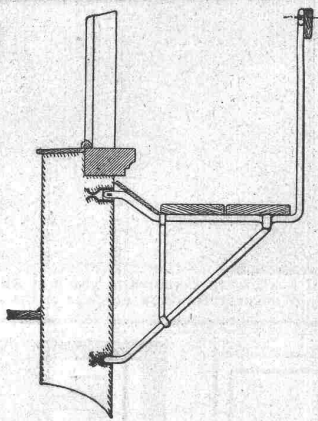
## Das Ideal aller Gerüste (ohne Stangen) ist das **Blitz-Gerüst**

System E. Schärer.

Ungehindert freier Verkehr bei Gebäude-Renovationen  
Neu- und Umbauten.

Mietweise Abgabe von Trägern an Baumeister.

Mietweise Erstellung kompletter Gerüstungen  
durch die Konzessionäre:



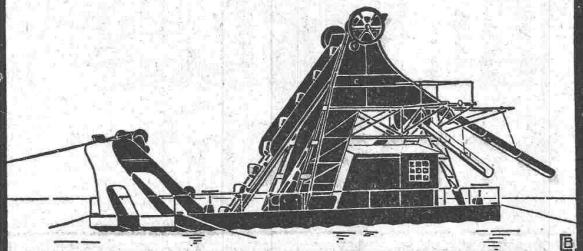
Blitz-Träger No. 1. Ca. 1:33.

Schweizerische Landesausstellung 1914:  
1 goldene und 2 silberne Medaillen.  
Zürich 8: Fietz & Leuthold, Baugeschäft  
Zürich 2: Fr. Erismann, Ing., Baugeschäft, Bleicherweg 36  
Winterthur: M. Häring, Baugeschäft  
Andelfingen: E. Landolt-Frey, Baugeschäft  
Neuhäusen: Joseph Albrecht, Baumeister

Bern: G. Rieser, Baugeschäft  
Genf: Ed. Cuénod, S. A., Entrepreneur  
Luzern: E. Berger, Baugeschäft  
Glarus: Rud. Süßly-Aebly, Baugeschäft  
Bubikon: A. Oetiker, Baumeister.  
Herisau: Joh. Müller, Baumeister  
St. Gallen: Gschwend, Siegrist & Cie., Baugeschäft  
Rheinfelden: Fritz Schär, Baugeschäft  
Olten: Otto Ehrensperger, Baugeschäft

## Schweizerische Gerüst-Gesellschaft A.-G., Zürich 7

Weitere Lizenzen werden abgegeben. Steinwiesstrasse 86 — Telephon 2134 — Telegramm-Adresse: „Blitzgerüst“. Weitere Lizenzen werden abgegeben.



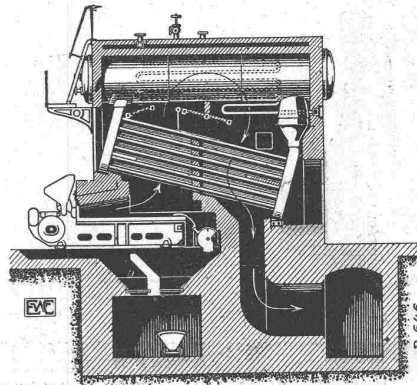
# OEHLER & AARAU SCHWIMMBAGGER MIT U. OHNE SORTIERVORRICHTUNG

**Spezialfabrik für Förderanlagen**

Rollmaterial	Becherwerke
Luftseilbahnen	Transportschnecken
Bremsberge	Schüttelrinnen
Rangieranlagen	Gurtenförderer
Hängebahnen	Elevatoren etc. etc.
Elektrische u. Motorlokomotiven	

# ESCHER WYSS & C<sup>IE</sup> Zürich

## Dampfkessel jeder Art Wanderroste Ueberhitzer



25/17

# Giesserei Bern in Bern

Telegramme:  
Giesserei Bern

## Konstruktionswerkstätten

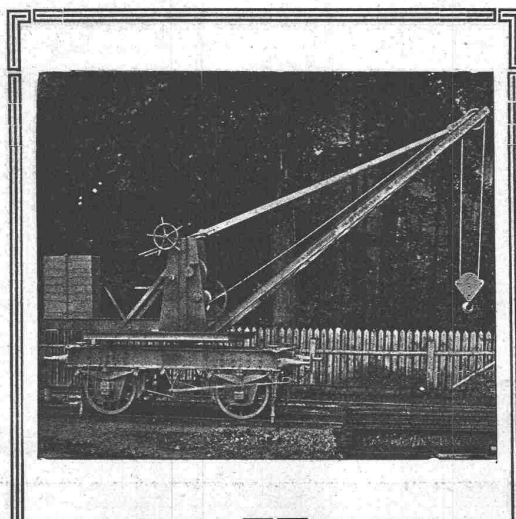
Telephon  
1066

Werk der Gesellschaft der L. von Roll'schen Eisenwerke

liefert als Spezialität:

### Hebezeuge

Eisenbahn-  
material  
Schützen-  
anlagen  
Wehr-  
einrichtungen

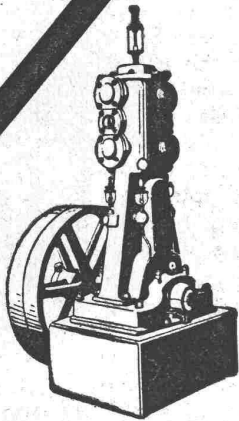


Zahnradbahn-  
material

Standseil-  
bahnen

Allgem.  
Maschinenbau

**Koh-i-noor Bleistifte**  
sind immer noch **unerreicht**



## **Kompressoren Vakuumpumpen**

für alle vorkommenden Verwendungszwecke

Während Jahrzehnten bewährte Konstruktionen  
Minimaler Kraftverbrauch — Ruhiger Gang  
Sehr solide, sorgfältig gearbeitete Maschinen  
Gesicherter, fast reparaturloser Betrieb

**Maschinenfabrik Burckhardt, Aktiengesellschaft, Basel**

# Motorlastwagen **ARBENZ**



**Motorwagenfabrik ARBENZ A.G., Zürich.**

Bei Bestellungen wolle man sich auf die „Schweizerische Bauzeitung“ beziehen.