

Objektyp: **Advertising**

Zeitschrift: **Schweizerische Bauzeitung**

Band (Jahr): **69/70 (1917)**

Heft 4

PDF erstellt am: **08.08.2024**

### **Nutzungsbedingungen**

Die ETH-Bibliothek ist Anbieterin der digitalisierten Zeitschriften. Sie besitzt keine Urheberrechte an den Inhalten der Zeitschriften. Die Rechte liegen in der Regel bei den Herausgebern. Die auf der Plattform e-periodica veröffentlichten Dokumente stehen für nicht-kommerzielle Zwecke in Lehre und Forschung sowie für die private Nutzung frei zur Verfügung. Einzelne Dateien oder Ausdrucke aus diesem Angebot können zusammen mit diesen Nutzungsbedingungen und den korrekten Herkunftsbezeichnungen weitergegeben werden. Das Veröffentlichen von Bildern in Print- und Online-Publikationen ist nur mit vorheriger Genehmigung der Rechteinhaber erlaubt. Die systematische Speicherung von Teilen des elektronischen Angebots auf anderen Servern bedarf ebenfalls des schriftlichen Einverständnisses der Rechteinhaber.

### **Haftungsausschluss**

Alle Angaben erfolgen ohne Gewähr für Vollständigkeit oder Richtigkeit. Es wird keine Haftung übernommen für Schäden durch die Verwendung von Informationen aus diesem Online-Angebot oder durch das Fehlen von Informationen. Dies gilt auch für Inhalte Dritter, die über dieses Angebot zugänglich sind.

# Schweizerische Bauzeitung

### Abonnementspreis:

Schweiz 25 Fr. jährlich  
Ausland 30 Fr. jährlich

### Für Vereinsmitglieder:

Schweiz 20 Fr. jährlich  
Ausland 24 Fr. jährlich  
sofern beim Herausgeber  
abonniert wird

### WOCHENSCHRIFT

FÜR BAU-, VERKEHRS- UND MASCHINENTECHNIK

GEGRÜNDET VON A. WALDNER, ING. HERAUSGEBER A. JEGHER, ING., ZÜRICH  
Verlag des Herausgebers. — Kommissionsverlag: Rascher & Cie., Zürich und Leipzig

### ORGAN

DES SCHWEIZ. ING.- & ARCHITEKTEN-VEREINS & DER GESELLSCHAFT EHEM. STUDIERENDER DER Eidg. TECHN. HOCHSCHULE.

### Insertionspreis:

4-gespalt. Petitzeile oder deren Raum . . . 40 Cts.  
Haupttitelseite: 60 Cts.  
Alleinige Inseraten-Annahme: Rudolf Mosse, Annoncen-Expedition, Zürich, Basel und deren Filialen und Agenturen

## Eisenkonstruktionen

Konstruktionswerkstätte  
Nidau (Bern) G. Wolf & Cie.

Höchste Stellung.

Zwischen-Stellung.

Hydraulisches  
**Dachwehr**  
⊕ Pat., D. R. P. etc.  
Projekte durch  
Ingenieurbureau  
**Huber & Lutz**  
Zürich  
Schaffhauserstrasse 26.

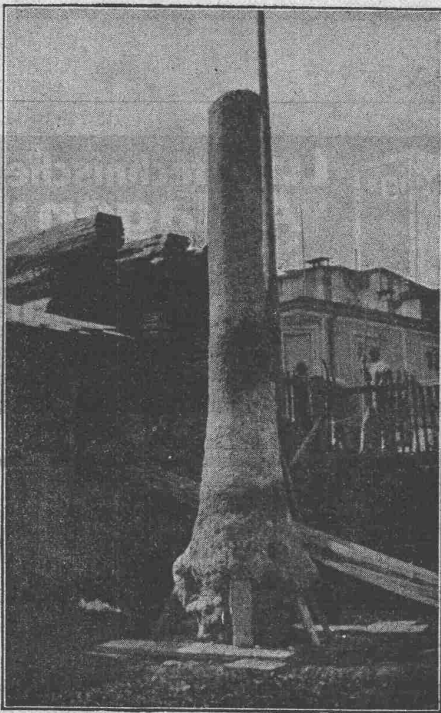
# ED. ZÜBLIN & C<sup>IE</sup>. A. G.

Zürich und Basel

Ingenieurbureau u. Unternehmung  
für Beton- und Eisenbetonbau  
Bau-Unternehmung

## Fundierungen

mit Eisenbetonpfählen  
(System Züblin)  
und Pressbetonpfählen  
(System Wilhelmi)



Nebeneinander: Ausgrabener Press-Betonpfahl bei einer Fundation in St. Moritz.

### Konkurrenz-Ausschreibung

über Ausführung von

Glaserarbeiten, Fensterbeschläglieferung, Holzroll-ladenlieferung, Wand- und Bodenbeläge, Linoleum-unterlagsböden, Linoleumböden und eiserne Oberlichtkonstruktionen

für den Neubau der Frauenklinik Zürich.

Eingabetermin 5. Februar 1917.  
Näheres im kantonalen Amtsblatt.

Zürich, den 24. Januar 1917.

Für die kantonale Baudirektion:

Der Kantonsbaumeister: Fietz.

**Gesucht**  
einige tüchtige

## Bauzeichner oder Bauführer

auf das Baubureau eines industriellen Etablissements. —  
Offerten unter näherer Angabe des Bildungsganges, der  
Gehaltsansprüche, des frühesten Eintrittes, sowie unter  
Beifügung der Zeugnisabschriften sind zu richten unter  
Chiffre Z. K. 435 an die Annoncen-Expedition  
Rudolf Mosse, Zürich, Limmatquai Nr. 34.



## TUNGSRAM

Glühlampen- und Elektrizitäts-Gesellschaft m. b. H.  
ZÜRICH, Brandschenkestrasse 41

### ED. AERNI-LEUCH, Bern Lichtpaus- u. Plandruckanstalt Heliographie :: Plandruck Zinkdruck

ein- u. mehrfarbig, nach Pausen od. direkt vom Original.  
**Lichtpausapparate eigener be-  
währter Konstruktion**

Vollständig neue, leistungsfähige Einrichtung.

Grosses Lager in Paus- u. Zeichnungspapieren.  
Billige Preise :: Gewissenhafte Bedienung.

## Zeichentische

verstellbar in der Höhe  
und in jeder Schräglage

## Lichtpausapparate

für Tageslicht- und für  
elektrische Belichtung

GEBRÜDER  
**SCHOLL**  
POSTSTRASSE 3 ZÜRICH

**Automat-  
Buchhaltung**

**Vertikal Registratur**  
für Korrespondenzen  
Akten jeder Art

**Fabrik-  
Buchhaltung**  
Lohnwesen  
Material-  
Kontrollen

**Durchschnitt-Systeme**  
für Bestellungen  
Fakturen  
Offerten

**Ständige  
Inventur**

**Jederzeitige  
Bilanz**

**Betriebs-  
Kontrolle**

Über alle diese Neuerungen orientieren  
die kostenlosen Vorschläge von  
**Rüegg-Naegeli & Co Zürich**  
Abt. Vertikal

## Kündig's

## Luft-technische Anlagen

haben anerkannt  
höchsten Nutzeffekt

**A. Kündig, Zürich.**  
Landesausstellung Bern 1914 Goldene Medaille  
ausschliessliche Spezialfabr.  
Ventilation, Entstaubung, Trocknung.

TELEFON 3855

### Verband Schweiz. Dachpappenfabrikanten E. G.

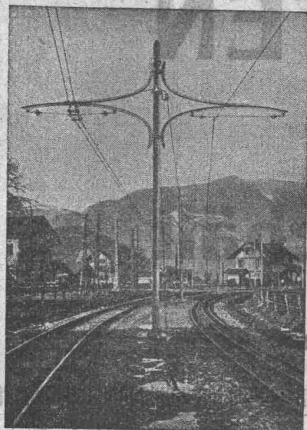
Verkaufs- und Beratungsstelle

Peterhof, Bahnhofstrasse 30 — Zürich — Peterhof, Bahnhofstrasse 30

Telephon Nr. 3636 — Telegramme: Dachpappverband

Verkaufsstelle für

**Dachpappen — Holz-Zement — Klebmassen  
Filzkarton**



Eisenmöbelfabrik Biglen  
**Bigler, Spichiger & Cie**

Spezialfabrikation von  
**Oberleitungs- u. Ausrüstungs-Material**

elektrischer Bahnen  
(Leitung: Ing. Morgenthaler)

Technisches Bureau: **BERN**, Bahnhofplatz Nr. 1

Briefadresse: Bigler, Spichiger & Cie., Bern | Telephon Nr. 2620  
Telegramme: Elektrobigen Bern

Mechanische Werkstätten  
Mechanische Schlosserei  
Gesamtschmiede  
Hammerschmiede  
Stanzerei, Presserei

Mechanische Schreinerei  
Malerei: Spritz-, Tauch- und  
Emaillier-Verfahren  
Autogene Schweisserei  
Fabrikation von Massenartikeln

**PATENT-ANWÄLTE**  
**E. BLUM & Co** Dipl. Ingenieure  
Gegründet 1878 · ZÜRICH · BAHNHOFSTR. 74

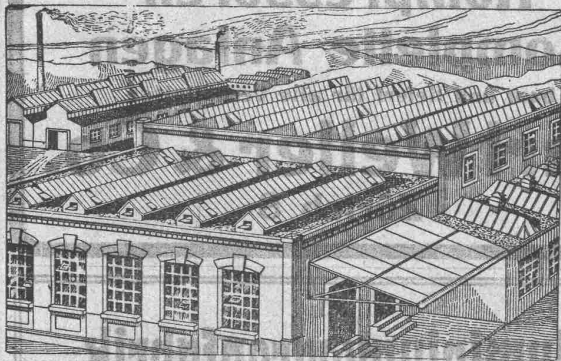
**KAEGI & EGLI**  
vorm. Ed. Schläpfer & Co.  
Elektrische Unternehmungen  
**ZÜRICH 2**

Elektrische  
**Kraft-Licht-Heizungs-**  
Anlagen jeden Umfanges  
Grosses Lager in  
Beleuchtungskörpern  
Elektromotoren  
Bügeleisen etc. etc.  
Elektromech. Werkstätte  
für Neuanfertigungen  
u. Reparaturen.



**AKTIENGESELLSCHAFT**  
**STEHLE & GUTKNECHT**  
Sulzer-Zentralheizungen  
**BASEL**  
Prima Referenzen

**Glasdächer u. Dachoberlichter**



in kittlosen Systemen  
Einfache u. doppelte Verglasung  
Schweizer. u. ausländische Patente  
Sämtliche Spenglerarbeiten für  
Fabrikbauten

**Glasdachwerke**  
**Simon Kulli, Olten**

Mechanische Bauspenglerei  
Schweizer Firma — Gegründet 1854  
Auf Wunsch Ingenieurbesuch.

**Rundeisen**  
**U. u. T.**  
**Eisen**

von 5 Meter aufwärts  
zu kaufen gesucht.  
Angebote sub Zag. E. 20 an  
die Annoncen-Expedition  
Rudolf Mosse, Bern.

**Gelegenheits-Elektro-**  
**Motoren u. Maschinen**  
liefert mit Garantie  
Elektro-Mechan.  
Reparaturwerkstätte Zürich  
Hardturmstr. 121, Zürich 5.  
„Orion“.



Selbsttätiges Ueberfallwehr Osfaldet für Aamot kommunale  
Elektricitetsverk (Norwegen)

**Selbsttätige Wasserspiegel-Regulierung**

durch unsere patentierten selbsttätigen  
Ueberfallwehre und Saugüberfälle.  
:: (Nutzeffekt bis 80 Prozent). ::

**Selbsttätige Wehranlagen**  
**Selbsttätige Abfluss-Regulierung**

für Ausgleichswehre, Talsperren, Wasserkraftanlagen.  
Bis Ende 1915 ausgeführt und im Bau:  
Ueber 1000 m Wehrbreite für ca.  
8000 m<sup>3</sup>/sek Regulierfähigkeit.

Illustrierter Katalog, Projekte und Kostenanschläge gratis.

**Stauwerke A.-G., Zürich (Schweiz)**

St. Peterstrasse 15.

# GRANIT-ARBEITEN

in Urner- und Tessiner-Material  
 :: liefert in jeder Ausführung ::  
 Bildhauerarbeiten :: Grabmonumente

## A. GAMMA, Granitgeschäft

Steinbrüche in Uri und Tessin

Telegramm - Adr.:  
**GAMMAGRANIT**

### GURTNELLEN

Telephon Nr. 9



**Rud. Naag & Cie**  
 Elektrische Licht- & Kraft-Anlagen.  
 Gessnerallee 28  
 Zürich 1  
 Nr. 3540

Vertreter der  
**A.-G. Brown, Boveri & Cie.**  
 Baden.  
 Motorenlager in Zürich

**Kittlose Glasbedachungen,**  
 System Zimmermann



**PAUL APPEL**  
 Zürich, Limmatstrasse 55  
 Bern, Länggass-Str. 26

Biebrich am Rhein.

Wir haben unseren Betrieb in allen Abteilungen aufrecht erhalten und sind daher auch während des Krieges für Lieferungen und Bau-Ausführungen leistungsfähig

**THONWERK BIEBRICH** Aktiengesellschaft  
 Chamottefabrik  
 Hochfeuerfeste u. säurebeständige Produkte  
 Bau kompletter Ofenanlagen

**Sandstrahl-Gebläse**  
 + Patent Nr. 73612. D. R. P. a.  
**Kompressoren**  
**Komplette Anlagen**  
 baut und liefert für alle Verhältnisse

**Carl Weller & Co.**  
 Zürich 8

## Drahtseilbahnen

Elektro-u. andere  
 Hängebahnen  
 Keffenbahnen  
 Kabelkrane



**Kaiser & Co Maschinenfabrik**  
 Aktiengesellschaft, Cassel<sup>6</sup>

Vertreter: Fritz Marti A.-G., Bern

## Aluminiumwarenfabrik Gontenschwil A.-G.

Menziken (Aargau)  
 Fabrik-„Standard“-Marke

**Aluminium** (vertical text on left)

Riemenscheiben  
 Kochgeschirr, Sandguss  
 Stangen, Blech, Draht, Folien  
 Profile, Techn. Artikel  
 Präzisionsguss  
 Autogene Schweissung

**Aluminium** (vertical text on right)



**H.O. SCHMID ZÜRICH 8**  
 Autogene Schweisswerkstätte  
 für Massenartikel & Maschinenbestandteile jeder Art.  
 Telefon 194 Mühlebachstr. 123/25

Schluss für die Inserate je Dienstags, abends.