

Objektyp: **Advertising**

Zeitschrift: **Schweizerische Bauzeitung**

Band (Jahr): **69/70 (1917)**

Heft 15

PDF erstellt am: **12.07.2024**

Nutzungsbedingungen

Die ETH-Bibliothek ist Anbieterin der digitalisierten Zeitschriften. Sie besitzt keine Urheberrechte an den Inhalten der Zeitschriften. Die Rechte liegen in der Regel bei den Herausgebern. Die auf der Plattform e-periodica veröffentlichten Dokumente stehen für nicht-kommerzielle Zwecke in Lehre und Forschung sowie für die private Nutzung frei zur Verfügung. Einzelne Dateien oder Ausdrucke aus diesem Angebot können zusammen mit diesen Nutzungsbedingungen und den korrekten Herkunftsbezeichnungen weitergegeben werden. Das Veröffentlichen von Bildern in Print- und Online-Publikationen ist nur mit vorheriger Genehmigung der Rechteinhaber erlaubt. Die systematische Speicherung von Teilen des elektronischen Angebots auf anderen Servern bedarf ebenfalls des schriftlichen Einverständnisses der Rechteinhaber.

Haftungsausschluss

Alle Angaben erfolgen ohne Gewähr für Vollständigkeit oder Richtigkeit. Es wird keine Haftung übernommen für Schäden durch die Verwendung von Informationen aus diesem Online-Angebot oder durch das Fehlen von Informationen. Dies gilt auch für Inhalte Dritter, die über dieses Angebot zugänglich sind.

PERSONEN- & WAREN-AUFZÜGE

nach
bewährtem
System

für jede Leistung und Betriebsart

Schweiz. Wagonsfabrik Schlieren A. G., Schlieren-Zürich

Telephon: Selnau 11.15
Telegr.: Wagonsfabrik Schlieren

Wir übernehmen:

Präzisionsverzahnungen für Kegelpäder.

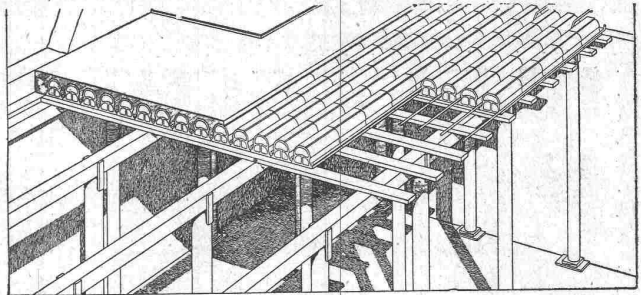
Rasche Lieferungsmöglichkeit.

A.-G. der Maschinenfabrik von
Theodor Bell & Cie
Kriens-Luzern Schweiz

Bauer & Albrecht, Zürich

Ingenieurbureau — Kaspar Escherhaus 19

Vorzüglichste Eisenbeton-Hohlkörperdecke „Pat. Wörner“
grösste stat. Sicherheit, absolute Feuersicherheit, isolierend, schall-
dämpfend, rissfrei. Für jede Spannweite und Belastung.



⊕ 55494. D. R. P. 240007. Silb. Med. S. L. A. B. 1914.

Vielf. ausgef. in Bauten aller Art, wie: Schul-, Krankenhäuser, Kasernen,
Fabriken, Geschäfts-, Wohnhäuser, Villen, Käsereien, Stallungen,
Auskunft, Referenzen, Projekt prompt und kostenfrei.

Treibriemen-, Schlauch- und Gurten-Weberei M. Wernecke, Stäfa

Briefe: Münsterhof 14, Zürich — Telephon 3191
offeriert mit kurzer Lieferfrist:

Servus-Riemen

Baumwolle in Kameelhaar-Gewebe.
Best bewährt. Widerstandsfähig gegen äussere Einflüsse.

Ia. komprimierte und abgedrehte, blanke



Vereinigte Drahtwerke A.-G., Biel

Blank und präzis gezogene



jeder Art in Eisen und Stahl.

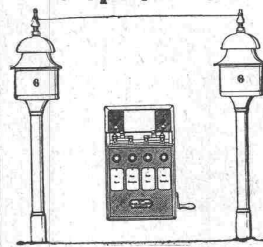
Kaltgewalzte Eisen- und Stahlbänder bis 300 mm Breite.
Schlackenfreies Verpackungsbandisen.

Grosser Ausstellungspreis Schweizer. Landesausstellung Bern 1914

Hasler A.-G., Bern

vorm. Telegraphen-Werkstätte von G. Hasler — Gegründet 1852

Telephon- und Telegraphen-Apparate



Spezielle
Telefone für Starksromanlagen
Elektrische Block- u.
Signal-Apparate für
Eisenbahnen

Grand Prix

Schweiz. Landesaussstellung, Bern 1914

G. Rüttimann, Elektr. Unternehmungen

Zürich und Lausanne

Erstes Spezialgeschäft für

Freileitungen

Rollmaterial u. Baumaschinen A.-G.

Kauf

Lokomotiven
Bagger
Rangier-Anlagen
Seilbahnen
Transportgeräte

Krane, Steinbrecher
Betonmischer
Bohr-Anlagen
Pumpen
Motore

Miete

Telephon Nr. 2752

R - U - B - A - G - ZÜRICH

Seidengasse Nr. 16

KLEIN, SCHANZLIN & BECKER

Gegründet 1871 - FRANKENTHAL / PFALZ - Personal: 4000

PUMPEN
jeder Leistung u. Verwendungsart

ARMATUREN - KONDENSTÖPFE

Vertreter: Ing. FR. WALDHERR, Zürich 8, Seefeldstr. 120

Telephon:
Hotting. 3308



GESELLSCHAFT DER LUDW. VON ROLL'SCHEN EISENWERKE

: FILIALE: EISENWERK CLUS KT. SOLOTHURN :



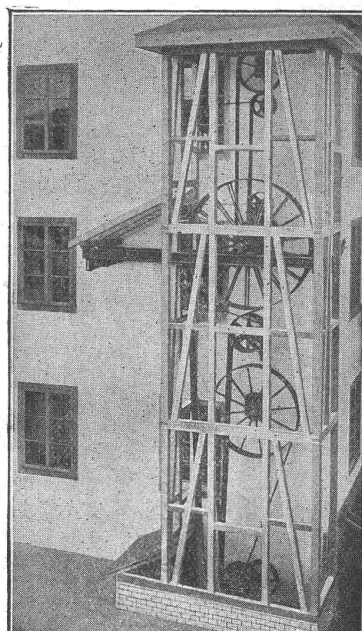
Ausführungsrecht für die Schweiz
der

**PATENT-
LENIX-
GETRIEBE**

Sparen Vorgelege, Kraft, Riemen
und Platz.

Lenixrollen auf Kugellagern.

Man verlange Prospekt.



Umänderung einer stehenden Welle mit
konischen Rädern in vertikale Lenix-
Riementriebe in einer Baumwollweberei

Direkter Antrieb bei grössten
Uebersetzungs-Verhältnissen und
kleinsten Achsendistanzen.

Innert 5 Jahren über 1700 Lenix-
apparate geliefert für Ueber-
tragungen bis 500 PS und Ueber-
setzungs-Verhältnisse bis 1:25.

Komplette Transmissionsanlagen
für alle Industriezweige in moderner
Ausführung mit Ringschmierlagern oder
Kugellagern.

Bennkupplungen.

Aktiengesellschaft

Brown, Boveri & C^{ie}, Baden

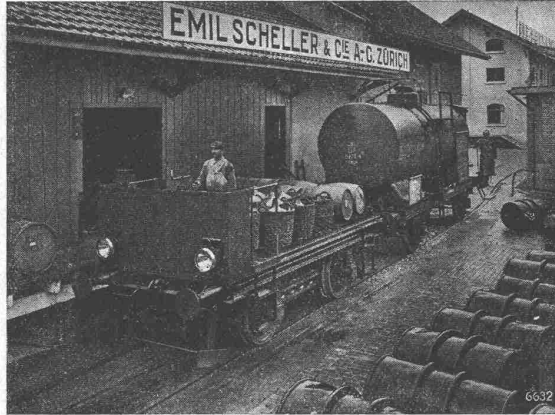
(Schweiz)

Verkaufsbureaux: Baden, Basel, Bern, Lausanne

Stete
Betriebsbereitschaft

Aeusserst
einfache Bedienung
ohne geschult. Personal

Stückgüterbeförderung
mit oder ohne
Beiwagen



Ladung der Batterie
bei niedrigen Strom-
preisen während der
Nacht

Batterieladung ohne
Wartung

Geringe Betriebs- und
Unterhaltungskosten

Akkumulatoren-Plattformwagen

für Fabrikbetrieb und Bahnhofdienst

Ausführung für alle vorkommenden Spurweiten



Befähigtem, jüngerem

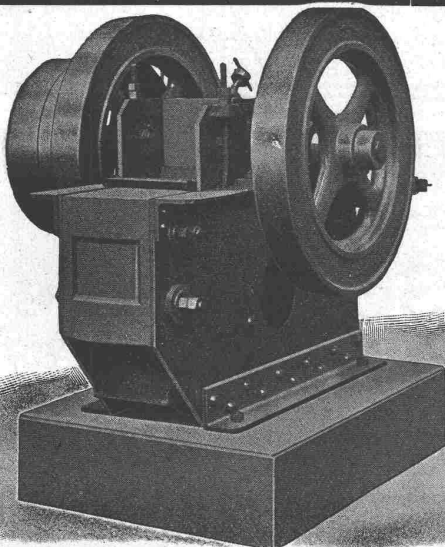
ARCHITEKTEN

ist Gelegenheit geboten, sich durch **Beteiligung an gutem-geführten Architekturbureau** in einem der besten Kurorte der Schweiz eine eigene, selbständige Existenz zu gründen. Offerten unter Z. F. 4456 befördert **Rudolf Mosse, Zürich.**

Metallgiesserei Dachsen

Kanton Zürich

liefert
Phosphorkupfer — Säurebeständige Phosphorbronze
Aluminium — Lagermetall und Metallrohguß
liefert in jeder gewünschten Legierung — Kurze Lieferfrist.



Steinbrecher

Neueste schmiedeiserne Konstruktion.
Hohe Leistungsfähigkeit. — Kleiner
Kraftbedarf. — Viele Referenzen zur
Verfügung.

Robert Nebi & Co., Zürich I
Ingenieurbureau für Baumaschinen

Submissions-Anzeiger.

Termin	Auskunftstelle	Ort	Gegenstand
20. Oktober	Oberingenieur d. S. B. B.	Zürich	Bauarbeiten für ein Dienstgebäude und Abortgebäude im Bahnhof Brugg.
20. "	Gemeindeschreiberei	Oey (Bern)	Bau des Strässchens Oey-Diemtigen nach Bächlen-Wattfluh (4,5 km, 3 m breit).
24. "	Hochbauinspektorat	Zürich	Malerei- und Glaserarbeiten zum Umbau des ehem. Bezirksgebäudes im Selnau.
10. Novbr.	Elektrizitätswerk	Zürich	Zulaufkanal des Heidseewerkes von der Wasserfassung bis zum Wasserschloss.

Löhle & Kern Aktiengesellschaft für Eisenbau Zürich

Eisenkonstruktionen Entwurf und Ausführung

Gesucht zur Entlastung der technischen
Direktion von gr. Schweizerunternehmung

Maschinen-Ingenieur

zur Leitung des technischen Bureau für Projektierung und Durchführung grösserer Neuanlagen. — Erfordernisse: Schweiz. Nationalität, mit bestem Erfolg abgeschlossene Hochschulbildung, Praxis in Werkstatt und Bureau, Alter nicht über 38 Jahre, Eintritt baldmöglichst. — Nur ganz erstklassige Reflektanten wollen sich unter Beilage von Zeugnissen, Referenzen und Angabe von Gehaltsansprüchen unter Chiffre Z. A. 4526 melden. Offerten befördert **Rudolf Mosse, Zürich.**

PATENT-ANWÄLTE
E. BLUM & C. DIPL. INGENIEURE
GEGRÜNDET 1878 · ZÜRICH · BAHNHOFSTR. 74



Hilfslehrer gesucht

für die **Mechanikerabteilung der Gewerbeschule der Stadt Bern.** Bewerber müssen genügend praktische Erfahrung und theoretische Kenntnisse besitzen, um erfolgreich Unterricht im

Fachzeichnen

für Mechanikerlehrlinge zu erteilen. Wöchentliche Stundenzahl 17 bis 20. Besoldung Fr. 3,20 für die Einzelstunde. Ausführliche Bewerbungen sind bis zum **20. Oktober** zu richten an

Rob. Greuter, Direktor der Gewerbeschule Bern.

Erstklassig. Werkzeugmaschinen-Konstrukteur

der die Herstellung von

Revolverbänken

neuester Bauart unbedingt sicher beherrscht, von süddeutscher Maschinenfabrik (Nähe Schweizergrenze) zu baldigem Eintritt gesucht. Ausführliche Angebote mit Zeugnisabschriften, Bild und Angaben über bisherige Tätigkeit, Alter, Familienverhältnisse, Gehaltsansprüchen, Eintrittszeit usw. sind unter Nr. B. 5665 Q. zu richten an **Publicitas A.-G., Basel.**

A. Werner-Graf, Winterthur

Spezialgeschäft für Erstellung von
Boden- u. Wandplatten-Belägen.

Kunstglasurplatten. Wandbrunnen.
Glasierte Schüttsteine.

Goldene Medaille Landesausstellung Bern 1914.

Zu kaufen gesucht
500 bis 1000

Schalbleche

1,5, 2, 2,5 oder 3 mm stark, gut erhalten, gegen Kassa. Gefl. Offerten unter Chiffre Z. U. 4470 befördert **Rudolf Mosse, Zürich 1.**

Bei Bestellungen wolle man sich auf die „Schweizerische Bauzeitung“ beziehen.

S.I.A.

Stellen-Vermittlung des Schweiz. Ing.- und Arch.-Vereins, Tiefenhöfe 11, Zürich.

(Bewerber wollen Anmeldebogen verlangen).

Offene Stellen:

Ingenieur-Konstrukteur mit Erfahrung im Bau von Sägerei- und Holzbearbeitungsmasch., Sprachkenntn., Schweizer bevorzugt. 560

Tiefbauzeichner zur Ausarbeitung von Projektplänen.

562

Stellen suchen:

Jüng. Bauing. u. Grundbuchgeom. für Bahn- und Wasserbau. 125

Ferner Arch., Ing. und Techn. verschiedener Branchen, total 26

Ingenieur

für Tief- und Eisenbetonbau, **durchaus tüchtig, sucht Stellung** auf Bureau oder Baustelle. Offerten unter Chiffre Z. L. 4361 befördert

Rudolf Mosse, Zürich.

Tüchtiger, energischer, gelernter Schreiner und Zimmermann

Spezialist auf Chalet, **sucht Stelle** als Werkmeister, usw. Eintritt nach Uebereinkunft. Offerten unter Chiffre G. 17674 X an **Publicitas S. A., Genf.**

Tüchtiger

Bautechniker

sucht sofortiges Engagement. Offerten unter Chiffre Z. L. 4461 befördert **Rud. Mosse, Zürich.**

Junger

Architekt

tüchtig im Darstellen u. Entwerfen **sucht Stelle.**

Offerten unter Chiffre Z. D. 4479 befördert **Rudolf Mosse, Zürich.**

Junger

Tiefbautechniker

mit abgeschlossener Technikumsbildung u. halbjähriger Baupraxis, **sucht passende Stelle** auf Bureau oder Bauplatz. Offerten sind zu richten unt. Chiffre Z. K. 4485 an **Rudolf Mosse, Zürich.**

Erfahrener

Ingenieur

für unsere Briquetfabriken u. Ober-rheinischen Verladeanlagen, der neben guten Kenntnissen im all-gemeinen Maschinenbau möglichst Fachkenntnisse für den Betrieb von Briquetfabriken und Verlade-anlagen besitzt und der auch in heiztechnischen Fragen bewandert ist, zum **baldigen Antritt ge-sucht.** Ausführliche Angebote mit Lebenslauf, Zeugnisabschriften, Gehaltsforderungen, frühesten Ein-trittstermin usw. erbeten unter J. O. 12800 durch **Rudolf Mosse, Berlin SW.**

Wer ist in der Lage ein

Hochkamin

von ca. 24 m Höhe sofort zu er-stellen? Offerten unter Chiffre Z. P. 4540 befördert **Rud. Mosse, Zürich.**

Gesucht Elektrotechniker

für den Inspektionsdienst der Prüfämter für Elektrizitätsverbrauchsmesser. Erfordernisse: Absolvant der elektrotechn. Abtg. e. Technikums. Beherrschung der deutschen u. franz. Sprache. Bewerber mit Spezialkenntnissen auf dem Gebiete des Zählerprüfwesens erhalten den Vorzug. Dienstantritt sobald als möglich. An-meldungstermin: 10. No-vember 1917. Besoldung: 3700 Fr. bis 4800 Fr. An-meldung an: **Eidg. Amt für Mass und Gewicht, Bern.**

Zu verkaufen Kompressoren

8 Atm., 30 und 50 m³ Minuten-Leistung,

60 Pressluftbohr-hämmer

sofort lieferbar. Anfragen unter Chiffre Z. E. 4130 erbeten an **Rudolf Mosse, Zürich.**

Zu verkaufen

gebrauchte, gusseiserne **Röhren** 7 cm Lichtweite, ca. 60 m; eben-dasselbst ca. 3000 kg

I-Balken

8, 12, 15 cm Profil. Höchstpreis-angebot an

F. Schneider, Koppigen Maurergeschäft.

Patentverwertung

Der Inhaber des schweizerischen Patentes Nr. 71622 vom 19. No-vember 1915 auf: „**Selbstwir-kende Vorrichtung für die mechanische und elektrische Verbindung von Drähten und metallischen Geflechten**“, wünscht das Patent zu verkaufen, in Lizenz zu geben oder ander-weitige Vereinbarungen für die Fabrikation in der Schweiz ein-zugehen.

Anfragen befördert **H. Kirchofer**, vormals Bourry-Séquin & Cie., Ingenieur- u. Patentanwalts-bureau in **Zürich 1, Löwenstr. 51.**



Modellschreinerel
G. Spaar & Sohn, Langenthal
liefert

Modelle

für Guss jeder Art.

Leitspindel-Drehbänke

250 mm Spitzenhöhe, 1500 mm Drehlänge, mit Prismawangen, Leitspindel und Schaftwelle, 2750 kg, sofort lieferbar,

zu verkaufen.

Anfragen befördert unter Chiffre Z. K. 4435 **Rud. Mosse, Zürich.**



Pat. D. R. G. M.

leicht solid billig

wenig Unterhalt!

Zeichnungen und Berechnungen gratis.

Gebr. Demuth, Baden

Bliebtegearbeiten



Verlangen Sie unseren Winterkatalog

Bruno Wehrli phototechn. Anstalt

Kilchberg b. Zürich

Vergrößerung und Verkleinerung von Plänen Landkarten, Zeichnungen etc. auf jeden Masstab.

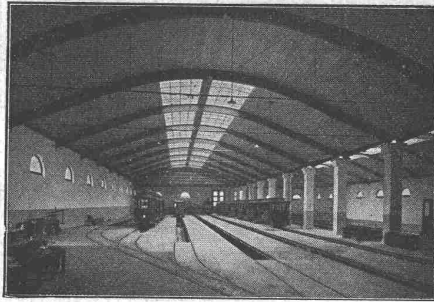
KAEGI & EGLI

vorm. Ed. Schlaepfer & Co. Elektrische Unternehmungen **ZÜRICH 2**

Elektrische Kraft-Licht-Heizungs-Anlagen jeden Umfanges
Grosses Lager in Beleuchtungskörpern Elektromotoren Bügeleisen etc.etc.
Elektromech. Werkstätte für Neuanfertigungen u. Reparaturen.

Gelegenheits-Elektro-Motoren u. Maschinen

liefert mit Garantie Elektro-Mechan. Reparaturwerkstätte **Zürich Hardturmstr. 121, Zürich 5. „Orion“.**



Tramdepot der Basler Strassenbahn in Basel.

Neue Holzbauweisen „Syst. Hetzer“

Gebogene Dachbinder-Systeme und andere Trag-Konstruktionen aller Art.
Statisch einwandfreie Konstruktion, rasche Herstellung und Montierung, Billigkeit, Einfachheit, Dauerhaftigkeit
 Patentinhaber für die Schweiz:

Schweizerische Aktiengesellschaft für Hetzer'sche Holzbauweisen in Zürich

Stampenbachstrasse 15/IV — Telephon: Hottingen 1915

Bis heute in der Schweiz über 100 000 m² überdeckter Grundfläche ausgeführt.

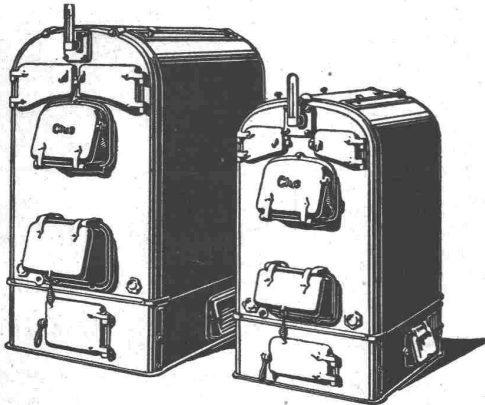


GESELLSCHAFT DER LUDW. VON ROLL'SCHEN EISENWERKE
 · FILIALE: **EISENWERK CLUS** KT. SOLOTHURN ·



CLUSER HEIZKESSEL

für Warmwasser- und Niederdruck-Dampfheizung, sowie für gewerbliche Anlagen ∴ ∴

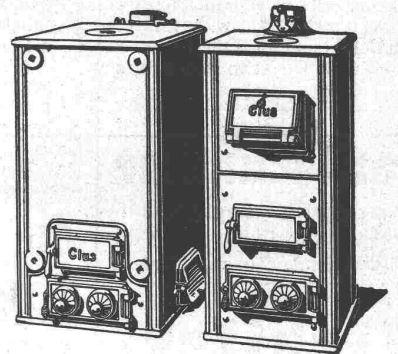


Bewährtes System.
 Bequeme Reinigung während dem Betriebe.

Radiatoren

55 verschiedene Modelle.
 Rippenröhren und Rippenheizkörper, Wärmeplatten, Ventile, Formstücke, Flanschen in Guss- und Schmiedeisen.

Zu beziehen durch die Installationsfirmen.

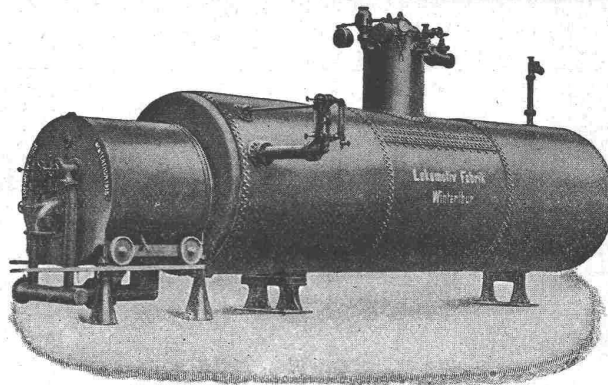


Schweizerische Lokomotiv- & Maschinenfabrik Winterthur

Reservoirs

Reservoirs

Uebernahme von Reparaturen jeder Art



Uebernahme von Reparaturen jeder Art

Kessel-Anlagen, Flammrohrkessel, Steilrohrkessel, Marinekessel, Lokomotivkessel

Dampftrockner, Ueberhitzer, Speisewasserreiniger und Vorwärmer (Economiser), Automatische Feuerungen, Gas- u. Oelfeuerungen, Voröfen für Sägespanfeuerungen, Rohrleitungen, Transportkessel für Petrol, Säure, Teer, Wein, Alkohol, etc.
 Koch-, Bleiche- und Imprägnierkessel