

Objektyp: **Advertising**

Zeitschrift: **Schweizerische Bauzeitung**

Band (Jahr): **69/70 (1917)**

Heft 17

PDF erstellt am: **13.09.2024**

Nutzungsbedingungen

Die ETH-Bibliothek ist Anbieterin der digitalisierten Zeitschriften. Sie besitzt keine Urheberrechte an den Inhalten der Zeitschriften. Die Rechte liegen in der Regel bei den Herausgebern. Die auf der Plattform e-periodica veröffentlichten Dokumente stehen für nicht-kommerzielle Zwecke in Lehre und Forschung sowie für die private Nutzung frei zur Verfügung. Einzelne Dateien oder Ausdrucke aus diesem Angebot können zusammen mit diesen Nutzungsbedingungen und den korrekten Herkunftsbezeichnungen weitergegeben werden. Das Veröffentlichen von Bildern in Print- und Online-Publikationen ist nur mit vorheriger Genehmigung der Rechteinhaber erlaubt. Die systematische Speicherung von Teilen des elektronischen Angebots auf anderen Servern bedarf ebenfalls des schriftlichen Einverständnisses der Rechteinhaber.

Haftungsausschluss

Alle Angaben erfolgen ohne Gewähr für Vollständigkeit oder Richtigkeit. Es wird keine Haftung übernommen für Schäden durch die Verwendung von Informationen aus diesem Online-Angebot oder durch das Fehlen von Informationen. Dies gilt auch für Inhalte Dritter, die über dieses Angebot zugänglich sind.

Schweizerische Bauzeitung

Abonnementspreis:

Schweiz 25 Fr. jährlich
Ausland 30 Fr. jährlich

Für Vereinsmitglieder:

Schweiz 20 Fr. jährlich
Ausland 24 Fr. jährlich
sofern beim Herausgeber
abonniert wird

WOCHENSCHRIFT

FÜR BAU-, VERKEHRS- UND MASCHINENTECHNIK

GEGRÜNDET VON A. WALDNER, ING. HERAUSGEBER A. JEGHER, ING., ZÜRICH
Verlag des Herausgebers. — Kommissionsverlag: Rascher & Cie., Zürich und Leipzig

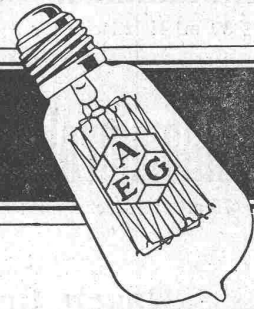
ORGAN

Insertionspreis:

4-gespalt. Pettizelle oder deren Raum . 40 Cts.
Haupttitelseite: 60 Cts.
Alleinige Inseraten-Annahme: Rudolf Mosse, Annoncen-Expedition, Zürich, Basel und deren Filialen und Agenturen

DES SCHWEIZ. ING.- & ARCHITEKTEN-VEREINS & DER GESELLSCHAFT EHEM. STUDIERENDER DER EIDG. TECHN. HOCHSCHULE.

AEG - Drahtlampe



PERSONEN- & WAREN-AUFZÜGE

nach
bewährtem
System

für jede Leistung und Betriebsart

Schweiz. Wagonsfabrik Schlieren A. G., Schlieren-Zürich

Telephon: Selnau 11.15
Telegr.: Wagonsfabrik Schlieren

A. Welti-Furrer A.-G., Zürich

Möbeltransporte
Möbelaufbewahrung

Baumann, Koelliker & Co. Kontaktleitungen Zürich 2 elektrische Bahnen

ARBENZ Motorlastwagen für das Baugewerbe. ===



Motorwagenfabrik
ARBENZA.-G.
Albisrieden-Zürich

Dampfkessel.

1 Einflammrohr-Wellrohrkessel

50 m² Heizfläche für 8 Atm. Betriebsdruck.

1 Zweiflammrohr-Wellrohrkessel

75 m² Heizfläche für 10 Atm. Betriebsdruck.

Rasch lieferbar.

Escher Wyss & C^{ie}, Zürich.

25/17



TUNGSRAM

Glühlampen- und Elektrizitäts-Gesellschaft m. b. H.
ZÜRICH, Brandschenkestrasse 41

Elektro - mechan. Werkstätte

Wanger & Spälti, Zürich 5

Hardstrasse 219

Bahnstation: Hauptbahnhof :: Tramhaltestelle: Hardstrasse
Postcheck- und Giro-Konto Nr. VIII/1880

**Lieferung, Reparatur, Umwicklung
Instandstellung, Kauf, Verkauf**

von neuen und gebrauchten elektrischen Maschinen, Motoren,
Transformatoren und zugehöriger Apparate jeder Provenienz.

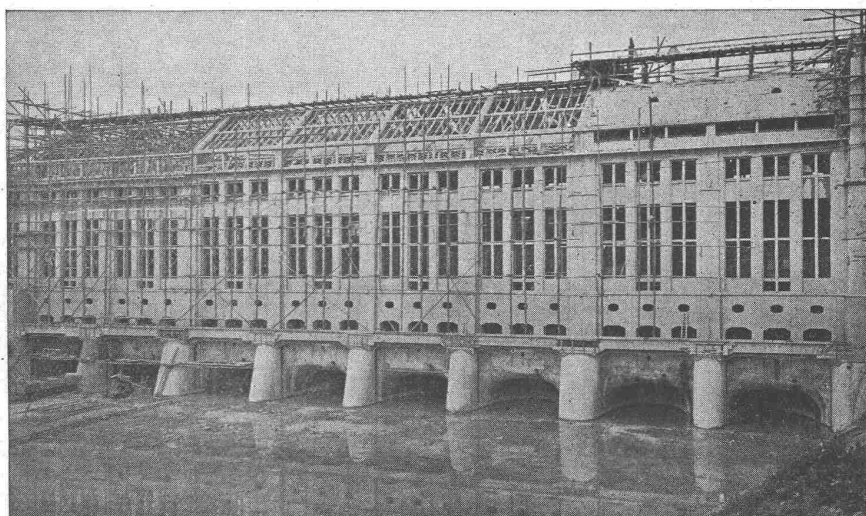
Telephon: Geschäft 4499, Wohnung 3773

Telegramm - Adresse: Wangerspälti Zürich

ED. ZÜBLIN & C^{ie}. A. G.

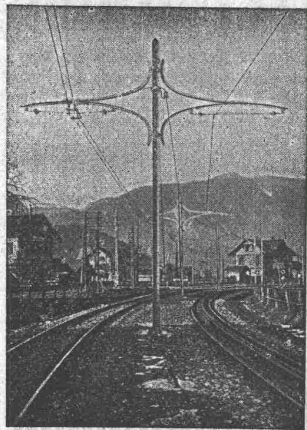
Zürich und Basel

Ingenieurbureau u. Unternehmung für Beton- u. Eisenbetonbau



Maschinenhaus des Kraftwerkes Olten-Gösgen (im Bau).

Projektierung
und
Ausführung
von
**Beton- und
Eisenbeton-
Bauten**
aller Art



Eisenmöbelfabrik Biglen Bigler, Spichiger & Cie

Spezialfabrikation von
Oberleitungs- u. Ausrüstungs-Material
elektrischer Bahnen
(Leitung: Ing. Morgenthaler)

Technisches Bureau: BERN, Bahnhofplatz Nr. 1

Briefadresse: Bigler, Spichiger & Cie., Bern	Telephon Nr. 2620 Telegramme: Elektrobigen Bern
Mechanische Werkstätten Mechanische Schlosserei Gesensschmiede Hammerschmiede Stanzerei, Presserei	Mechanische Schreinerei Malerei: Spritz-, Tauch- und Emaillier-Verfahren Autogene Schweisserei Fabrikation von Massenartikeln

PATENT-ANWÄLTE
E. BLUM & C^{ie} DIPL. INGENIEURE
GEGRÜNDET 1878 - ZÜRICH - BAHNHOFSTR. 74

Automat

Lambert
25 mm Durchgang, neu, für so-
fortige Lieferung
zu verkaufen
bei
H. Graf-Buchler
Zürich-Enge.

Kabelwerke Brugg A. G.

Brugg (Aargau)

Verseilen von Kupfer- und
Aluminiumdraht etc. innert
kurzen Lieferfristen und
zu günstigen Bedingungen

Heinrich Brändli, Horgen

Asphalt-, Dachpappen- und Holzzementfabrik

Telephon Nr. 38 — Telegramme: Heinrich Brändli
liefert

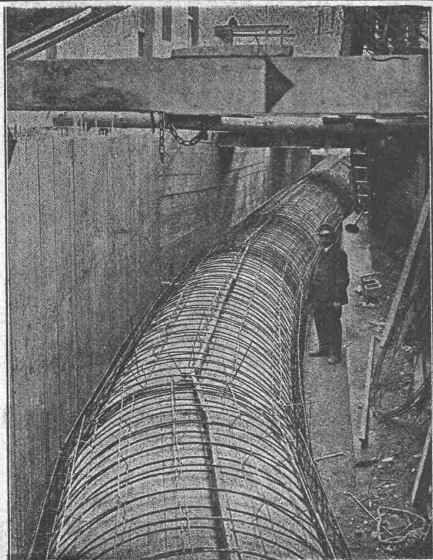


in nur prima Qualität Asphalt-Isolierplatten für wasserdichte
Eindeckungen von Brücken, Gewölben, Durchlässen, Mauerab-
deckungen bei Eisenbahnen, Strassen, Hoch- und Tiefbauarbeiten
in verschiedenen Stärken, je nach Angabe der Verwendungsarten.

Fachmännische Ratschläge. — Referenzen zu Diensten.

Gelegenheits-Elektro- Motoren u. Maschinen

liefert mit Garantie
Elektro-Mechan.
Reparaturwerkstätte Zürich
Hardturmstr. 121, Zürich 5.
„Orion“.



Druckrohr in Eisenbeton von 2 m Durchmesser der
Wasserkraftanlage Stöckli & Cie., Basel 1916.

E. Froté & C^{ie}

Telephon 4410 **Zürich 7** Hottingerstrasse 52

Industriebauten

in Beton und Eisenbeton
Geschäftshäuser, Fabriken, Magazine

Flüssigkeitsbehälter

Reservoirs, Stofffänger
Behälter für Heisswasser, Säuren, Oele, Gase

Klär- und Filteranlagen

zur Reinigung von Fäkal- und Fabrikabwässern

Projekte — Ausführungen

Schmiedeeiserne Treppen

jeder Form,
aus ganzen
Tafeln
gebogen

Pat.
D. R. G. M.

leicht
solid
billig

wenig Unterhalt!

Zeichnungen und
Berechnungen
gratis.

Gebr. Demuth, Baden

:: Blechblegearbeiten ::



LANDIS & GYR A.-G.

ZUG



ELEKTRIZITÄTSAHLER

TARIFAPPARATE FERRARIS-WATTMETER

ZEIT- & SPERRSCHALTER STROMBEGRENZER EICHANLAGEN

**IDEAL KORK-TERRAZZO-BÖDEN
KORK-ESTRICH PRESERVATOR**



**SCHWEIZ KORK & ISOLIERMITTEL-WERKE
DÜRRENAESCH u. NIEDERHALLWYL C.A. AARGAU**

PHOTOGRAPHIE

Spezialität in Architektur-Aufnahmen

Techn. Konstruktionen, Intérieur, Maschinen etc.
Aufnahmen für Kataloge und Werke aller Art
H. Wolf-Bender, Kappelergasse 16, ZÜRICH

Atelier für techn. Photographie

Grüring-Krane



Fahrbare Turm-Dreh-Krane

Einmotoren-Krane neuesten Systems, bestens bewährt.

⊕ Patent. Prima Referenzen.

Im Betrieb zu besichtigen: Technische Hochschule Zürich.

F. Grüring-Dutoit, Söhne & C^{ie}

Konstruktionswerkstätte

Biel: Telephon 280 — Mett: Telephon 513

Konkurrenzeröffnung

Ueber das Liefern und Legen von ca. 20 m² **buchenen Parkettboden** im Pfarrhaus in **Herznach** wird hiemit Konkurrenz eröffnet. Eingaben sind bis **2. November 1917** beim Präsidenten der Kirchenpflege, **Herrn A. Acklin** in **Herznach**, einzureichen, wo auch die bezüglichen Vorschriften zur Einsicht offen liegen.

Die Kirchenpflege.

Wir übernehmen:

**Präzisionsverzahnungen
für Kegeelräder.**

Rasche Lieferungsmöglichkeit.

A.G. der Maschinenfabrik von
Theodor Bell & C^{ie}
Kriens-Luzern Schweiz

SCHWEIZ.
LICHTPAUSANSTALTEN A.G.

Auf der Mauer 4 **ZÜRICH** Auf der Mauer 4

Filialen in **Bern, St. Gallen & Luzern**

Heliographie  **Negrographie**

Spezialität: **Trockendruck** (Plandruck)

Heliographie-Paus- und Zeichenpapiere
Lichtpaus-Apparate

Man verlange Muster u. Preislisten

K. Schäffer

Lager und Verkaufsstelle

von

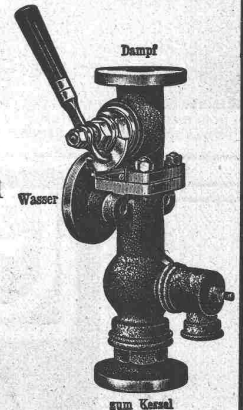
Schäffer & Budenberg

G. m. b. H.

Zürich, Stampfenbachstr. 61



Manometer
Thermometer
Hähne
Ventile
Schleiber
Injektoren
Wasserstände
Pumpen



Bebauungsplan für : Arbeiter-Häuser :

Für ein 7 Jucharten fassendes Grundstück wird ein Bebauungsplan zur Konkurrenz ausgeschrieben. Interessenten stehen Situationspläne zur Verfügung. Eingabefrist 30. Nov.

**Uhrenfabrik A. Schild A.-G.
Grenchen.**

Bei der unterzeichneten Abteilung ist die Stelle eines

Ingenieurs

neu zu besetzen. Erfordernisse: Offizier der schweizerischen Armee; abgeschlossene maschinen- bzw. elektrotechnische Fachbildung, Werkstätte- und Bureau-Praxis, Beherrschung einer und gute Kenntnisse in einer weiteren Landessprache. Artillerieoffizier mit Erfahrung im Trainwesen bevorzugt. Besoldung Fr. 4200 bis Fr. 5800. Bewerber wollen ihre Anmeldung mit genauen Angaben über Bildungsgang, bisheriger Tätigkeit, Eintrittstermin und Gehaltsansprüchen unter Beilage von Zeugnisabschriften schriftlich einreichen an die **Kriegstechnische Abteilung in Bern**. Anmeldestermin: **10. November 1917**.

Sponagel & Co., Zürich

Baumaterialien
Spezialgeschäft für keramische Boden- und Wandbeläge, Kunstkeramik

Generalvertreter erstklassiger Fabriken — Kunstgerechte Ausführung von Versetzarbeiten durch eigene geschulte Facharbeiter — Kataloge und Preislisten zu Diensten — Lager und Muster-Ausstellung Sihlquai 139/141

Zu kaufen gesucht per sofort
200 bis 300 Meter

Flanschenröhren

aus Eisenblech oder Mannesmannröhren für 5 Atm. Druck und 150 bis 200 mm lichte Weite, neu oder gebraucht. Ferner **zwei Pontons**, eisern oder aus Holz, von je 2 bis 3 Tonnen Tragkraft; gut erhalten. Offerten erbeten unter Chiffre O. 4551 Lz. an **Publicitas A.-G., Bern**.

„Fides“

Treuhand - Vereinigung

Zürich 1
Bahnhofstrasse 33
Absolut unabhängiges Institut
Telegr.: „Fides“ Tel. Sehn. 60 98

Revisionen

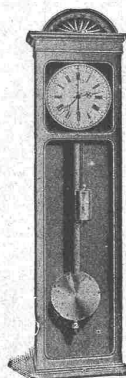
Buchhaltungs- und Betriebsorganisationen, Liquidationen, Sanierungen.

Vermögens - Verwaltungen

Konstituierung von Aktiengesellschaften i. In- und Auslande.

Bildung u. Leitung v. Syndikaten.

Beratung in Steuer- und Beteiligungsangelegenheiten.



HASLER A.-G., BERN

Gegründet 1852

Signal-Uhren

zur Anzeige der Arbeitszeiten und Pausen

MAILAND 1906: Grand Prix

BRÜSSEL 1910: Grand Prix

BUENOS AIRES: Medaille d'or

GRAND PRIX:

Schweiz. Landesausstellung Bern 1914

Eisenwerk-Aktiengesellschaft Bosshard & Cie., Näfels.

Abteilung Eisenhochbau:

Brücken, Hochbauten, Reservoirs, Maste etc. etc.

Abteilung Maschinenfabrik und Giesserei:

Mechanische Förderanlagen, Schleusen und Wehranlagen, Krane aller Systeme, Maschinen- u. Bauguss.

Bei Bestellungen wolle man sich auf die „Schweizerische Bauzeitung“ beziehen.

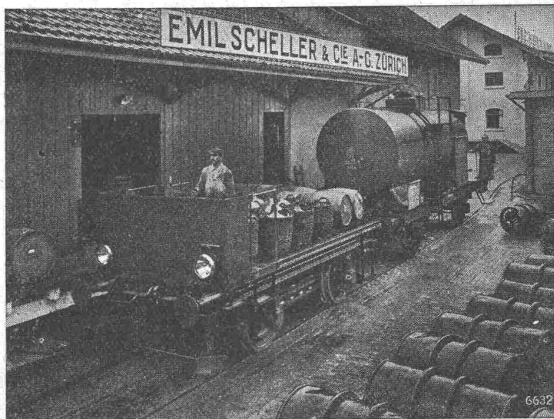
Aktiengesellschaft
Brown, Boveri & C^{ie}, Baden
 (Schweiz)

Verkaufsbureaux: Baden, Basel, Bern, Lausanne

Stete
 Betriebsbereitschaft

Aeusserst
 einfache Bedienung
 ohne geschult. Personal

Stückgüterbeförderung
 mit oder ohne
 Beiwagen



Ladung der Batterie
 bei niedrigen Strom-
 preisen während der
 Nacht

Batterieladung ohne
 Wartung

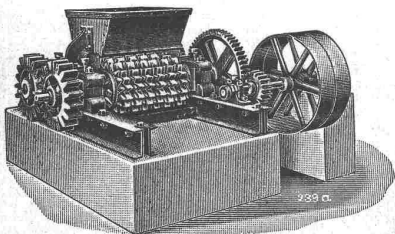
Geringe Betriebs- und
 Unterhaltungskosten

Akkumulatoren-Plattformwagen

für Fabrikbetrieb und Bahnhofdienst

Ausführung für alle vorkommenden Spurweiten

DAVERIO, HENRICI & C^{IE}, A.-G.
 MASCHINENFABRIK
 ZÜRICH



Neuester Koksbrecher
 für 2 bis 15 t Stundenleistung.

Spezialität!

Moderne Brech-, Sortier- und Förder-
 Anlagen für Massengüter aller Art.

Zahlreiche erste Referenzen.

Rollmaterial u. Baumaschinen A.-G.

Kauf

Lokomotiven
 Bagger
 Rangier-Anlagen
 Seilbahnen
 Transportgeräte

Krane, Steinbrecher
 Betonmischer
 Bohr-Anlagen
 Pumpen
 Motore

Miete

Telephon Nr. 2752

R - U - B - A - G - ZÜRICH

Seidengasse Nr. 16