

Objektyp: **Advertising**

Zeitschrift: **Schweizerische Bauzeitung**

Band (Jahr): **69/70 (1917)**

Heft 18

PDF erstellt am: **13.09.2024**

Nutzungsbedingungen

Die ETH-Bibliothek ist Anbieterin der digitalisierten Zeitschriften. Sie besitzt keine Urheberrechte an den Inhalten der Zeitschriften. Die Rechte liegen in der Regel bei den Herausgebern. Die auf der Plattform e-periodica veröffentlichten Dokumente stehen für nicht-kommerzielle Zwecke in Lehre und Forschung sowie für die private Nutzung frei zur Verfügung. Einzelne Dateien oder Ausdrucke aus diesem Angebot können zusammen mit diesen Nutzungsbedingungen und den korrekten Herkunftsbezeichnungen weitergegeben werden. Das Veröffentlichen von Bildern in Print- und Online-Publikationen ist nur mit vorheriger Genehmigung der Rechteinhaber erlaubt. Die systematische Speicherung von Teilen des elektronischen Angebots auf anderen Servern bedarf ebenfalls des schriftlichen Einverständnisses der Rechteinhaber.

Haftungsausschluss

Alle Angaben erfolgen ohne Gewähr für Vollständigkeit oder Richtigkeit. Es wird keine Haftung übernommen für Schäden durch die Verwendung von Informationen aus diesem Online-Angebot oder durch das Fehlen von Informationen. Dies gilt auch für Inhalte Dritter, die über dieses Angebot zugänglich sind.

Schweizerische Bauzeitung

Abonnementspreis:
Schweiz 25 Fr. jährlich
Ausland 30 Fr. jährlich

Für Vereinsmitglieder:
Schweiz 20 Fr. jährlich
Ausland 24 Fr. jährlich
sofern beim Herausgeber
abonniert wird

WOCHENSCHRIFT

FÜR BAU-, VERKEHRS- UND MASCHINENTECHNIK

GEGRÜNDET VON A. WALDNER, ING. HERAUSGEBER A. JEGHER, ING., ZÜRICH
Verlag des Herausgebers. — Kommissionsverlag: Rascher & Cie., Zürich und Leipzig

ORGAN

Insertionspreis:

4-gespalt. Petitzeile oder deren Raum . 40 Cts.
Haupttitelseite: 60 Cts.
Alleinige Inseraten-Annahme: Rudolf Mosse, Annoncen-Expedition, Zürich, Basel und deren Filialen und Agenturen

DES SCHWEIZ. ING.- & ARCHITEKTEN-VEREINS & DER GESELLSCHAFT EHEM. STUDIERENDER DER EIDG. TECHN. HOCHSCHULE.

PERSONEN- & WAREN-AUFZÜGE

nach
bewährtem
System

für jede Leistung und Betriebsart

Schweiz. Wagonsfabrik Schlieren A. G., Schlieren-Zürich

Telephon: Selnau 11.15
Telegr.: Wagonsfabrik Schlieren

A. Welti-Furrer A.-G., Zürich

Transporte aller Art.

Baukontor Bern A. G.

Bureau: Hirschengraben 7
Hauptlager: Effingerstrasse
Telephone: 3271 und 1723

BAUKONTOR BERN



Verkauf sämtlicher Baumaterialien

Spezialgeschäft für Baukeramik
Boden- und Wandplatten

Erstklassige Vertretungen

Verkehr nur mit dem Baugewerbe

Einkaufs- u. Auskunftsstelle
für
Baumaterialien, Holz, Eisen en gros

EISENKONSTRUKTIONEN

Brücken, Hochbauten, Masten, Gasbehälter, Reservoirs, Krane, eiserne Fenster etc.

WARTMANN, VALLETTE & C^{IE}, BRUGG

GEILINGER & C^O
WINTERTHUR
EISENHOCHBAU
SCHMIEDEISERNE FENSTER
KLEIDER SCHRÄNKE in EISEN & ETERNIT

ELEKTRISCHE
HYDRAULISCHE
TRANSMISSIONS-

PERSONEN- & WAREN-

AUFZÜGE

SCHINDLER & C^{IE}

.. LUZERN ..

GEGRÜNDET 1874

Bebauungsplan für : Arbeiter-Häuser :

Der in letzter Nummer der Bauzeitung zur Konkurrenz ausgeschriebene Bauungsplan ist auf eine bestimmte Anzahl Architektenfirmen beschränkt worden.

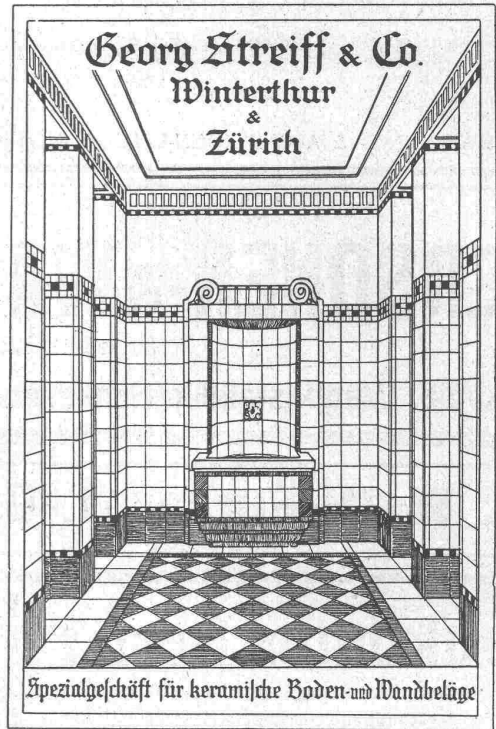
Uhrenfabrik A. Schild A.-G. Grenchen.

Schweizer. Werkmeister-Zeitung
Zürich 6, Hotzstrasse 30.

Ueber 4000 Mitglieder des Schweiz. Werkmeister-Verbandes in bevorzugten Stellungen sind Leser der „Werkmeister-Zeitung“ und stehen bei Neuanschaffungen etc den Geschäfts-Inhabern in erster Linie zur Seite. Inserate haben daher sehr guten Erfolg.
Auflage: 6500 Exemplare. — Probenummern gratis.

Wehrli A.-G.
Photographische Kunst-
und Verlagsanstalt
Kilchberg-Zürich

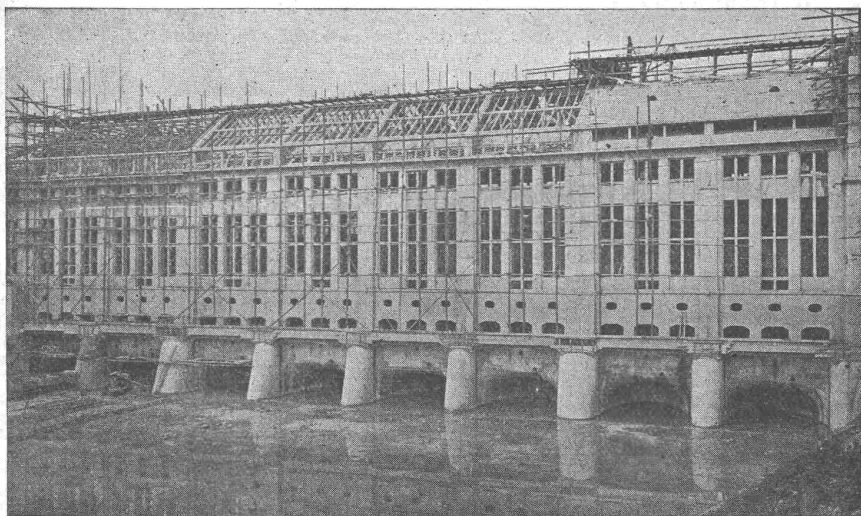
empfiehlt sich für
Photogr. Aufnahmen von Gebäuden,
Maschinen etc.
Vergrößerung und Verkleinerung
von Plänen, Landkarten etc. auf jedes
gewünschte Format.
Preisliste steht zu Diensten.



ED. ZÜBLIN & CIE. A. G.

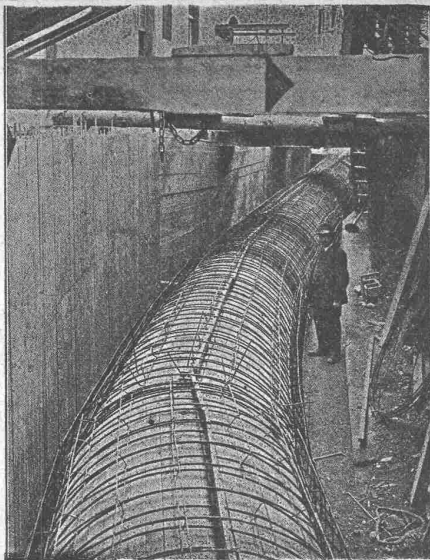
Zürich und Basel

Ingenieurbureau u. Unternehmung für Beton- u. Eisenbetonbau



Maschinenhaus des Kraftwerkes Olten-Gösgen (im Bau).

Projektierung
und
Ausführung
von
**Beton- und
Eisenbeton-
Bauten**
aller Art



Druckrohr in Eisenbeton von 2 m Durchmesser der Wasserkraftanlage Stöcklin & Cie., Basel 1916.

E. Froté & C^{ie}

Telephon 4410 **Zürich 7** Hottingerstrasse 52

Industriebauten

in Beton und Eisenbeton
Geschäftshäuser, Fabriken, Magazine

Flüssigkeitsbehälter

Reservoir, Stofffänger
Behälter für Heisswasser, Säuren, Oele, Gase

Klär- und Filteranlagen

zur Reinigung von Fäkal- und Fabrikabwassern

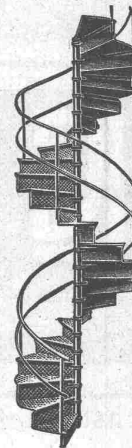
Projekte — Ausführungen

PATENT-ANWÄLTE

E. BLUM & C^e DIPL. INGENIEURE
GEGRÜNDET 1878 • ZÜRICH • BAHNHOFSTR. 7A

Gelegenheits-Elektro-
Motoren u. Maschinen
liefert mit Garantie
Elektro-Mechan.
Reparaturwerkstätte Zürich
Hardturmstr. 121, Zürich 5.
„Orion“.

Schmiedeeiserne
Gerade-
Gewundene-
Wendel-
TREPPEN
Patente



Eisen- u. Blech-
Konstruktionen

Biege-Arbeiten
für Grob- und
Feinbleche

Kalt- u. Warm-
Pressartikel

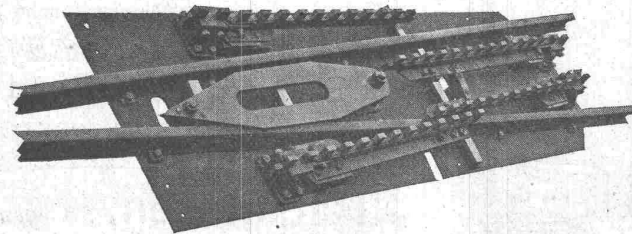
Gebr. Demuth, Baden

AKTIENGESELLSCHAFT
STEHLE & GUTKNECHT
Sulzer-Zentralheizungen
BASEL
Prima Referenzen

Baumann, Koelliker & Co. *Elektrische Anlagen*
Zürich 2 *jeder Art*

Ateliers de Constructions Mécaniques de Vevey, Suisse

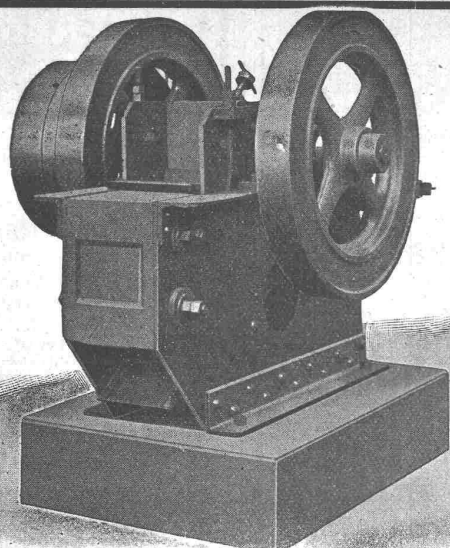
Aiguilles et Changements-Aiguilles
anglaises pour tous systèmes de voie



Fourni aux C. F. F. chaque année depuis 1911

Chemins de fer Bex-Gryon-Villars en 1910
Chemins de fer Aubonne-Allaman en 1907

Tramways Lausannois 1907, 1911
Chemins de fer de la Gruyère 1907, 1911



Steinbrecher

Neueste schmiedeiserne Konstruktion.
Hohe Leistungsfähigkeit. — Kleiner
Kraftbedarf. — Viele Referenzen zur
Verfügung.

Robert Aebi & Co, Zürich I
Ingenieurbureau für Baumaschinen

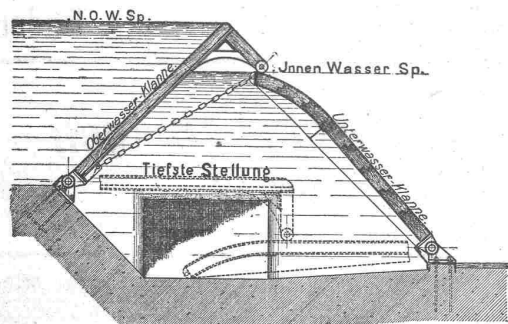


LANDIS & GYR A.G.
ZUG

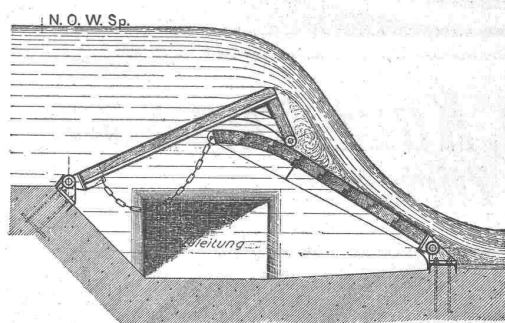


ELEKTRIZITÄTSZÄHLER
TARIFAPPARATE FERRARIS-WATTMETER
ZEIT- & SPERRSCHALTER STROMBEGRENZER EICHANLAGEN

Höchste Stellung.



Zwischen-Stellung.

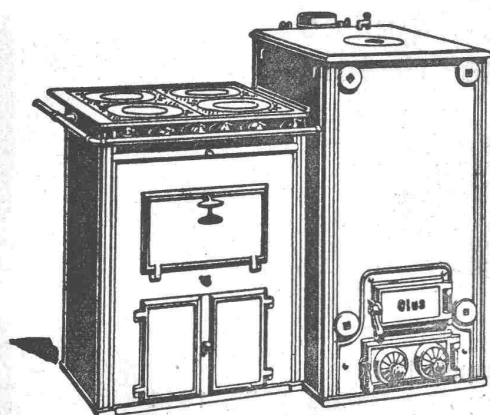


Hydraulisches Dachwehr

⊕ Pat., D. R. P. etc.
Projekte durch
Ingenieurbureau
Huber & Lutz
Zürich
Schaffhauserstrasse 26.



GESELLSCHAFT DER LUDW. VON ROLL'SCHEN EISENWERKE
FILIALE: **EISENWERK CLUS** KT. SOLOTHURN



Man verlange Broschüre Nr. 113 über
Cluser Centralheizungsartikel.

CLUSER HEIZKESSEL

für Warmwasser- und Niederdruck-Dampfheizung
sowie für gewerbliche Anlagen.

Bewährtes System.

Einfache Bauart und Aufstellung.

Bequeme Reinigung während dem Betriebe.

Radiatoren, 55 verschiedene Modelle.

Rippenröhren und Rippenheizkörper, Wärmeplatten, Ventile,
Formstücke, gusseiserne und schmiedeiserne Flanschen.

Zu beziehen durch die Installationsfirmen.

Metallgiesserei Dachsen

Kanton Zürich

liefert
 Phosphorkupfer — Säurebeständige Phosphorbronze
 Aluminium — Lagermetall und Metallrohguß
 liefert in jeder gewünschten Legierung — Kurze Lieferfrist.

SIA ZÜRICH

Bahnhofstr. 110
 Telephon: 28-90
 Fabrik: Frauenfeld

SCHWEIZERISCHE
 SCHMIRGEL-
 & SCHLEIF-
 INDUSTRIE
 AKTIEN-GESELLSCHAFT

FABRIKATION
 von
 GLASPAPIER
 und
 SCHMIRGEL-
 LEINEN

MODERNE BAND-SCHLEIF-MASCHINEN FÜR DIE HOLZ-U. METALLINDUSTRIE
 ENDLOSE SCHLEIFBÄNDER SCHLAGFREI LAUFEND

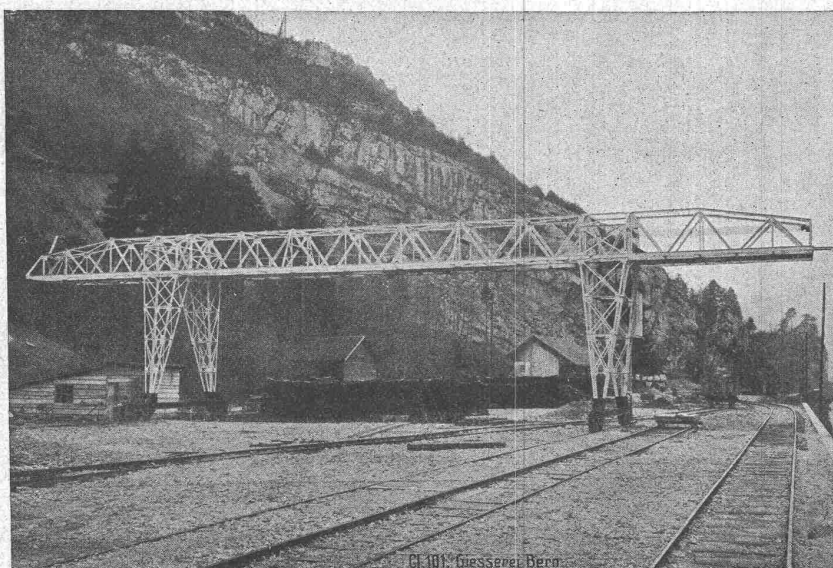
Telegramme:
 Giesserei
 Bern
 ☐
 Telephon
 1066

GIESSEREI BERN in Bern

Konstruktionswerkstätten

Werk der Gesellschaft der L. von Roll'schen Eisenwerke

Telegramme:
 Giesserei
 Bern
 ☐
 Telephon
 1066



Pl. 101. Giesserei Bern

liefert als Spezialität:

Schützen- Anlagen und Wehrein- richtungen

Hebezeuge
 Eisenbahnmaterial
 Standseilbahnen
 Zahnradbahnmaterial
 Allgem. Maschinenbau

DECKEN- und BODENKONSTRUKTIONEN

nach dem seit Jahren bewährten

SYSTEM PERRET 

schallsicher, feuerfest, rissfrei. — Bester Ersatz für Eisenbetondecken. — In der Schweiz und im Auslande über 8 000 000 m² ausgeführt. — Vertreter für die Zentral- und Ostschweiz
E. VOGEL, Zivil-Ingenieur, z. Z. Kölliken (Aargau)

Technisches Bureau
Dr. G. Lüscher
 Ingenieur, Aarau

Ausarbeitung von Plänen

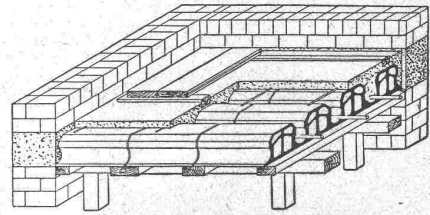
für

Eisenbetonkonstruktionen, Fabrikbauten
 Bauaufsicht, Expertisen

Projektierung und Ausführung

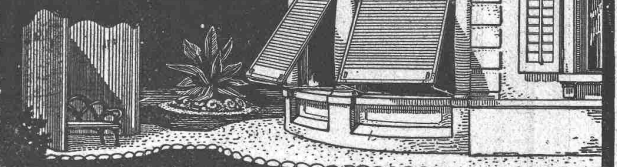
von

Wasserkraftanlagen, pneumatische
 Foundationen :: :: Brückenbauten

Pfeifer-Decke**Raschle & Cie., techn. Bureau**

Schaffhauserstrasse 26, Zürich 6

Telephon 120.06

**WILH.
BAUMANN
HORGEN**

**Rolladen. Rolljalousien.
 Jalousieladen. Rollschutzwände**

Gegründet
1860

MASCHINENFABRIK OERLIKON

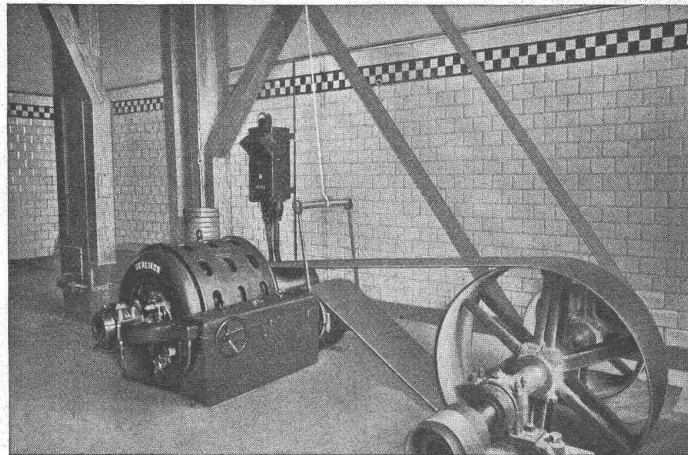
OERLIKON

**Stationäre
 Motoren**
 für beliebige Antriebs-
 zwecke

**Trag- u. fahrbare
 Motoren**

Kleinmotoren
 für alle Stromarten

Schaltkasten
 und übrige Zubehör



**Stufenmotoren u.
 Kaskaden-
 gruppen**

für stufenweise Touren-
 änderung

**Kollektor-
 motoren**

für kontinuierliche
 Geschwindigkeits-
 regelung

**Regulier- und Schalt-
 Apparate**

160pferdiger Drehstrommotor mit Anlasser für Vollastanlauf (Mühlentransmission).

Elektr. Motoren
 für feste und regelbare Tourenzahl