

Zeitschrift: Schweizerische Bauzeitung
Band: 69/70 (1917)
Heft: 23

Werbung

Nutzungsbedingungen

Die ETH-Bibliothek ist die Anbieterin der digitalisierten Zeitschriften. Sie besitzt keine Urheberrechte an den Zeitschriften und ist nicht verantwortlich für deren Inhalte. Die Rechte liegen in der Regel bei den Herausgebern beziehungsweise den externen Rechteinhabern. [Siehe Rechtliche Hinweise.](#)

Conditions d'utilisation

L'ETH Library est le fournisseur des revues numérisées. Elle ne détient aucun droit d'auteur sur les revues et n'est pas responsable de leur contenu. En règle générale, les droits sont détenus par les éditeurs ou les détenteurs de droits externes. [Voir Informations légales.](#)

Terms of use

The ETH Library is the provider of the digitised journals. It does not own any copyrights to the journals and is not responsible for their content. The rights usually lie with the publishers or the external rights holders. [See Legal notice.](#)

Download PDF: 19.11.2024

ETH-Bibliothek Zürich, E-Periodica, <https://www.e-periodica.ch>

Submissions-Anzeiger.

Termin	Auskunftstelle	Ort	Gegenstand
12. Dezember	Verwaltungsgeb. d. S. B. B.	Lausanne	Tischler-, Glaser- u. Schlosserarbeiten im Aufnahme- u. Dienstgebäude Palézieux.
13. "	Kant. Elektrizitätswerke	Zürich	Erd- und Maurerarbeiten zum Unterwerk Aathal.
15. "	Städt. Materialverwaltung	Zürich	Lieferung von 7000 Tonnen Pflastersteine bis Ende August 1918.
15. "	Kant. Vermessungsamt	Aarau	Arbeiten der Güterregulierung in Nussbaumen-Kirchdorf und in Hertenstein.
21. "	Gemeindekanzlei	Stäfa (Zürich)	Arbeiten und Lieferungen zur Spittelbach-Kanalisation.
31. Jan. 1918	Verwaltungsgeb. d. S. B. B.	Bern	Schaltanlage u. drei Einphasenwechselstrom-Transformatoren i. Unterwerk Giornico.

Marquisen- und Storrenfabrik
 Storren nach eigenen patentierten bewährten Systemen für Privat- und Geschäftshäuser, Schulen, Spitäler etc.
Spezialkonstruktion f. Bogenfenster, Veranden etc.
 Prima Referenzen von Staat, Gemeinden und Privaten.
Mertzluft Spiegelgasse 29 **Zürich 1**
 Rindermarkt 26
 Gegr. 1865 vielfach prämiert Tel. 2284.

Humboldt-Schule
 Vorbereitung für:
Universität und Techn. Hochschule
 Direktion: Dr. E. Wendling, Zürich 6
 Tel. 9762 Scheuchzerstr. 12

Eisenwerk-Aktiengesellschaft Bosshard & Cie., Näfels.

Abteilung Eisenhochbau:

Brücken, Hochbauten, Reservoirs, Maste etc. etc.

Abteilung Maschinenfabrik und Giesserei:

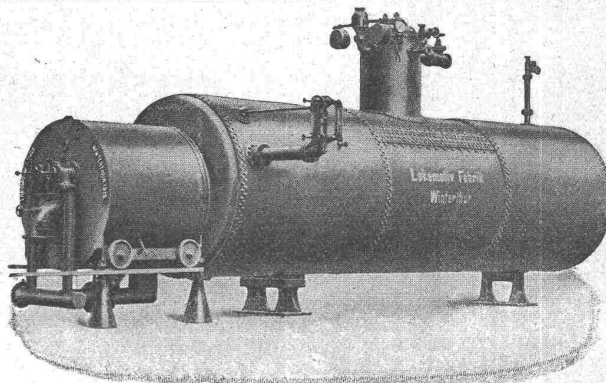
Mechanische Förderanlagen, Schleusen und Wehranlagen, Krane aller Systeme, Maschinen- u. Bauguss.

Schweizerische
Lokomotiv- & Maschinenfabrik
Winterthur

Reservoirs

Reservoirs

Uebernahme von
 Reparaturen jeder Art



Uebernahme von
 Reparaturen jeder Art

Kessel-Anlagen, Flammrohrkessel, Steilrohrkessel
Marinekessel, Lokomotivkessel

Dampftrockner, Ueberhitzer, Speiswasserreiniger und Vorwärmer (Economiser),
 Automatische Feuerungen, Gas- u. Oelfeuerungen, Voröfen für Sägespanfeuerungen,
 Rohrleitungen, Transportkessel für Petrol, Säure, Teer, Wein, Alkohol, etc.
 Koch-, Bleiche- und Imprägnierkessel.

NORWEGISCHE VERTRETUNGEN

Grosse, gut angesehene, **kapitalkräftige** Ingenieur- und Vertretungsfirma — Aktiengesellschaft — mit eigenem Ingenieurbureau, sucht sofort Vertretungen erster Firmen, um die jetzige gute Marktlage ausnutzen zu können und für den grossen Bedarf nach dem Kriege eingearbeitet und organisiert zu sein. — Die Firma besitzt zur Zeit Abteilungen für:

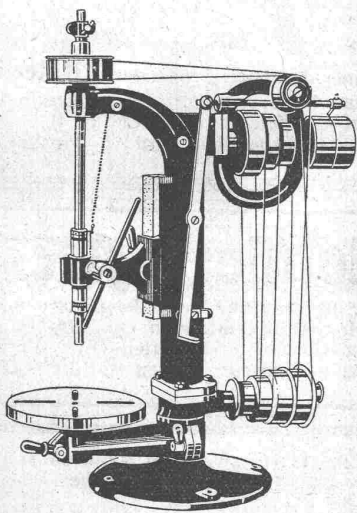
Schiffe — Schiffsmaschinen — Schiffsausstattung und Schiffszubehör — Kraftanlagen — Wasserkraftanlagen — Eisenbahnen und Strassenbahnen —

Elektrotechnik — Kraftwagen — allgemeinen Import

und ist bereit, neue Abteilungen zu errichten, falls genügende Geschäftsmöglichkeiten vorhanden sind. Auf Schmieröl, Packungen und ähnliche Utensilien wird nicht reflektiert. Die Firma besitzt sehr gute Konnexionen mit den Behörden und der Grossindustrie und kann erstklassige Bankreferenzen und deutsche Referenzen geben. — Der Chef dürfte in der nächsten Zeit in Deutschland anwesend sein. — Ausführliche Mitteilungen bitte zu senden an

JENSSEN SCHMIDT & CO., CHRISTIANIA.

PRÄZISIONS SCHNELLBOHRMASCHINEN



**MASCHINENFABRIK
SCHWEITER-AG.**
HORGEN-SCHWEIZ

KAEGI & EGLI

vorm. Ed. Schläpfer & Co.
Elektrische Unternehmungen
ZÜRICH 2

Elektrische
Kraft-Licht-Heizungs-
Anlagen jeden Umfanges

Grosses Lager in
Beleuchtungskörpern
Elektromotoren
Bügeleisen etc. etc.

Elektromech. Werkstätte
für Neuanfertigungen
u. Reparaturen.

W. KOCH & Co ZÜRICH EISENBAU



**SCHMIEDEISERNE
FENSTER**

Elektro-mechan. Werkstätte

Wanger & Spälti, Zürich 5
Hardstrasse 219

Bahnstation: Hauptbahnhof :: Tramhaltestelle: Hardstrasse
Postcheck- und Giro-Konto Nr. VIII/1880

**Lieferung, Reparatur, Umwicklung
Instandstellung, Kauf, Verkauf**

von neuen und gebrauchten elektrischen Maschinen, Motoren,
Transformatoren und zugehöriger Apparate jeder Provenienz.

Telephon: Geschäft 4499, Wohnung 3773

Telegramm-Adresse: Wangerspälti Zürich

HASLER A.-G., BERN

vorm. Telegraphenwerkstätte von G. HASLER

Gegründet 1852

Wasserstands-Messer

in verschiedener Ausführung.

MAILAND 1906: BRÜSSEL 1910:

Grand Prix Grand Prix

BUENOS AIRES: Médaille d'Or

GRAND PRIX

Schweizerische Landesausstellung, Bern 1914



Bauer, A.-G., Zürich 6

Gegründet 1862

Moderne Tresoranlagen

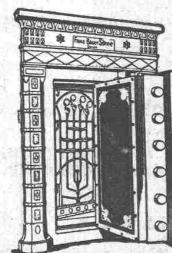
Panzer Türen

Kassenschränke

Einmauerschränke

Archiv- und Bibliothek-
Anlagen

Kataloge zn Diensten



Baugeschäft zu verkaufen

Umstandehalber ist ein gut eingeführtes Baugeschäft ohne Liegenschaften billig zu verkaufen. Unter andern ist sehr gute Fabrikundschaft vorhanden und Aufträge für nächstes Jahr zugeichert. — Der jetzige Inhaber würde den Käufer einführen und bliebe auf Wunsch noch beteiligt. — Das Geschäft passt hauptsächlich für tüchtigen Bauführer, deutsch und französisch sprechend. — Gefl. Antragen von seriösen Reflektanten sind zu richten unter Chiffre Z. D. 5279 an die Annoncen-Expedition **Rudolf Mosse, Zürich, Limmatquai 34.**

Zu verkaufen

1. Eine komplette neue Francisturbine mit wagrechter Welle für 20 m Gefälle, Wassermenge 430 Liter per Sekunde, 900 Touren per Minute, Leistung 90 PS.
2. Eine Wasserschlossausrüstung bestehend aus: 1 Einlaufschütze, Wassertiefe 2,4 m, lichte Weite 2 m, 1 Freischütze (Spülschütze), Unterkante Schütze 3 m unter höchstem Wasserspiegel, lichte Weite 0,75 m, 1 Rechen 2 m breit, 10 m lichte Weite, Stablänge 3,5 m, 1 Kanaleinlaufschütze, Wassertiefe 1 m, lichte Weite 1,25 m, 1 Kiesschleuse am Wehr, grösste Wassertiefe = 2 m, lichte Weite = 0,8 m.

Reflektanten ersuchen wir, sich mit uns in Verbindung zu setzen.

Siemens-Schuckert-Werke, G. m. b. H.,
Zweibureau **Zürich, Löwenstrasse 55.**



Baubeschläge
Bender
OBERDORFSTR. 9. ZÜRICH.

H. Knobel, Zürich 6

Weinbergstr. 53a — (vorm. i. F. Séquin & Knobel)

**Ingenieur- und Architektur-
Bureau für modernen Fabrikbau**

Neue, patent. Hohlziegel-Dachkonstruktionen mit 3facher Isolierung, bei geringem Gewicht und Dacheindeckung neuest. Systems mit grossen Eternitplatten für flache u. steile Dächer.

Kittlose Oberlichter für alle Bauarten, mit Einglasung auf elastischer Unterlage und Doppelverglasung auf **einem** Sprossen, rostfrei (Patente Knobel), auch mit Verwendung von Eternit.

Neue Dach- und Wand-Konstruktionen in Eisen und Eternit, nach System Knobel. **Eisen-Hochbau.**

Mehr als 30jährige eigene Erfahrung im Fabrikbau, beste Referenzen i. In- u. Ausland, prompte Bedienung.

Detaillierte Prospekte.

Telegramme: Knobel, Ingenieur, Zürich 6.
Telephon: Hottingen 20.48.

Grössere Maschinenfabrik der Zentralschweiz sucht zu bald- möglichstem Eintritt jüngern selbständigen Maschinen- Ingenieur od. Techniker

welcher auch über kaufmännische Bildung verfügt, als Chef für das technische Bureau. Offerten mit Angabe des Bildungsganges, der bisher. Tätigkeit, Referenzen u. Gehaltsansprüchen erbeten unter Chiffre Z. U. 5170 an **Rudolf Mosse, Zürich, Limmatquai 34.**

Dr. Ing.

Schweizer, mit 13jähriger Praxis, erste Kraft, langjähriger **Oberingenieur d. grössten Eisenbeton- und Tiefbau-Unternehmung Deutschlands**
s u c h t

auf Frühjahr 1918 auf Grund erster Referenzen leitende **Stellung** od. aktive **Beteiligung** in **Bau-Unternehmung od. Ingenieurbureau.** Offerten befördert unter Chiffre B. U. 2820 die Annoncen-Expedition **Rudolf, Mosse, Basel.**

Diplomiert. Architekt

Konstruktion, Entwurf und Ausbildung vollständig beherrschend, **sucht für Monat Dezember** in der Schweiz oder Deutschland vorübergehend Stellung. — Offerten unter Chiffre Z. R. 5242 befördert die Annoncen-Expedition **Rudolf Mosse, Zürich.**

Grosses Elektrizitätswerk in Spanien sucht für sofort jüngeren, energischen

Maschinen-Ingenieur

Erfordernisse: Durchaus gewandt in Montageleitung und Betrieb hydraulischer Anlagen. Womöglich Sprachkenntnisse. Offerten mit curriculum vitae, Angabe bisheriger Tätigkeit, frühesten Eintrittstermin und Gehaltsansprüche unter Beilage von Zeugnisabschriften unter Chiffre Z. B. 5252 bef. **Rud. Mosse, Zürich.**

Betonrundeisen

von 12 bis 34 mm in grossen Quantitäten.

Schlackenhohlkörper

für Betondecken
50 × 40 × 20

zu verkaufen.

Schweizerischer Baubedarf A.-G.,
Herzogenbuchsee, vorm. Peter Kramer.

S.I.A.

Stellen-Vermittlung des Schweiz. Ing.- und Arch.-Vereins, Tiefenhöfe 11, Zürich.

(Bewerber zahlen 5 Fr. (Mitglieder 3 Fr.) Einschreibgebühr).

Offene Stellen:

Jüngerer Ingenieur oder Tiefbautechniker mit Praxis im Tiefbau, zu sofort. Eintritt, Franz. Beding., nur Schweizer. N. d. Ausland. 576

Stellen suchen:

Jüngerer Maschineningenieur, dipl. E. T. H., sucht Beschäftigung, besonders als Hydrauliker. 151

Ferner Architekten, Ingenieure und Techniker, verschiedener Branchen, total 22.

S.I.A.

Junger Bauingenieur

diplomiert E. T. H., sucht per sofort Stelle in der Schweiz oder im Ausland. Offe ten unt. Chiffre Lc. 5197 Z. an Publicitas A.-G., Zürich.

Schweizer-Architekt

32, in deutscher Grosstadt selbständig, erste künstl. Kraft (Wettbew.-Eriole) sucht in der Schweiz tücht. Kolleg. (Geschäftsmann) zwecks gemeins. Tätigkeit. Erwünscht wäre gegebenenfalls auch der Eintritt (ev als Teilh) in ein gr. Bau- oder Ing.-Unternehmen als künstl. Leiter. Herren, die bereits bestimmte Auftr. in Aussicht haben, bitte ich um gefl. Zuschr. Ch B. 1196 beförd. Rudolf Mosse, Charlottenburg, Scharrenstrasse 39.

Selbständiger

Architekt

ausgezeichneter Organisator und Zeichner, mit umfassenden Kenntnissen u. Erfahrungen, langjähriger Angestellter in bestem schweizerischem Bureau sucht Stellung.

Anfragen unt. Chiffre Z. N. 5288 an Rudolf Mosse, Zürich.

Architekt

flotter Zeichner und Darsteller, gewandt und sicher in allen in sein Fach einschlagenden Arbeiten offeriert

den Herren Kollegen und den tit. Baugeschäften seine ausgiebige freie Zeit für die Erstellung von Entwürfen, Perspektiven etc. Anfragen sind erbeten unt. Chiffre Z. P. 5290 an Rudolf Mosse, Zürich.

Gesucht

Jüngerer, gewandter

Maschinen-Zeichner

für baldigen Eintritt.

Offerten mit Angabe über bisherige Tätigkeit an Publicitas A. G., Bern unter Chiffre W. 9371 Y.

PATENT-ANWÄLTE

E. BLUM & C. Dipl. Ingenieure
Gegründet 1878 - ZÜRICH - BAHNHOFSTR. 74

Zu kaufen oder zu mieten gesucht zirka 2,5 Km.

Feldbahn

Spurweite 600 mm, 12 bis 15 Wagen.

2 Baulokomotiven

20 PS, Gewicht ca. 4,5 Tonnen, Spurweite 600 mm. Angebote richte man gefl. schriftl. unter P. 27888 L. an Publicitas S. A., Lausanne.

Zum Verkauf auf Abbruch eine grosse „Baumtrotte“

gesundes, altes Eichenholz. — Nähere Auskunft bei Georg Stoll, zum Hirschen, Osterfingen.

A vendre fers I

PN 30, long 12 m, kg 4800. Faire offre sous chiffre Z. H. 5233 à Rudolf Mosse, Zurich.

Patentierete TURBINEN

Gef. 50 bis 2000 m. Nutzeff. 90 bis 95% für volle sowie teilweise Leistung.

C. R. Steiner, Ruhbank Zofingen.

Treibriemen

und Riemenverbinder in allen gangbaren Breiten.

Adolf Schlatter Dietikon, Zürich.



Aparfe Möbel und Stoffe

Patentverkauf oder Lizenzabgabe

Der Inhaber des Schweizerpatentes No. 55067 betreffend

Einrichtung zum Herstellen von Lochungen in Konstruktionsteilen

wünscht mit schweizerischen Fabrikanten in Verbindung zu treten behufs Verkaufs des Patentes, besw. Abgabe der Lizenz für die Schweiz, zwecks Fabrikation des Patentgegenstandes in der Schweiz.

Reflektanten belieben sich um weitere Auskunft zu melden an das Patentanwaltsbureau E. Blum & Co., Bahnhofstr. 74, Zürich 1.

Patentverkauf oder Lizenzabgabe

Der Inhaber des Schweizerpatentes No. 69676 betreffend

Mécanisme planétaire de transmission de force

wünscht mit schweizerischen Fabrikanten in Verbindung zu treten behufs Verkaufs des Patentes, besw. Abgabe der Lizenz für die Schweiz, zwecks Fabrikation des Patentgegenstandes in der Schweiz.

Reflektanten belieben sich um weitere Auskunft zu wenden an das Patentanwaltsbureau E. Blum & Co., Bahnhofstr. 74, Zürich 1.

Patentverkauf oder Lizenzabgabe

Der Inhaber des Schweizerpatentes No. 70244 betreffend

Vorrichtung zum Ausrichten von Spitzschienen, Weichenzungen und Fahrschienen und zum Biegen von Schienenträgern, Traversen u. dgl.

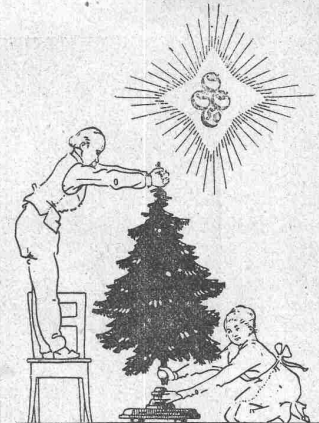
wünscht mit schweizerischen Fabrikanten in Verbindung zu treten behufs Verkaufs des Patentes, besw. Abgabe der Lizenz für die Schweiz, zwecks Fabrikation des Patentgegenstandes in der Schweiz.

Reflektanten belieben sich um weitere Auskunft zu wenden an das Patentanwaltsbureau E. Blum & Co., Bahnhofstr. 74, Zürich 1.

Gelegenheits-Elektromotoren u. Maschinen liefert mit Garantie

Elektro-Mechan. Reparaturwerkstätte Zürich Hardturmstr. 121, Zürich 5. „Orion“.

Beim Einfordern von Prospekten wollen die w. Leser auf diese Zeitschrift Bezug nehmen.



Die Schweizertanne in einen bodenständigen Christbaum Ständer

Unsere 12 neuen Modelle sind im Verkaufsraum am Löwenpl. ausgestellt

Suter Strehler Söhne & Co Zürich Löwenplatz

A vendre

environ 90 m long.

voie Decauville

60 mm haut et 600 mm écartement. 80 Kos.

Cable cuivre

7 mm.

Faire offre sous chiffre Z. C. 5303 à Rudolf Mosse, Zurich.



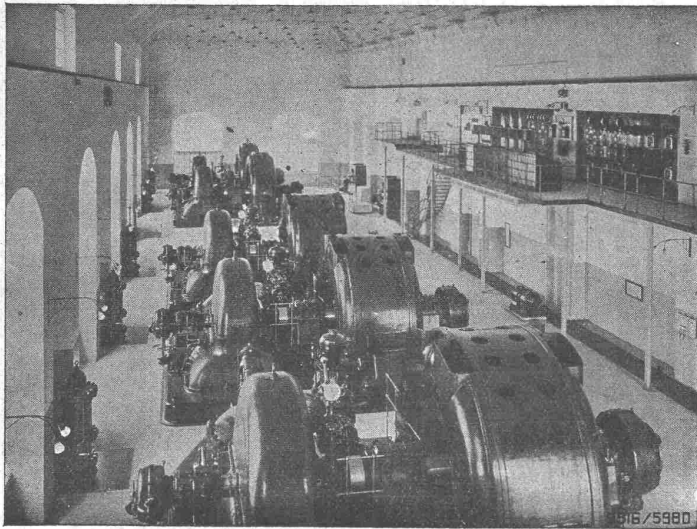
in jeder Ausführung. Komplette Stahlkammeranlagen Nur Qualitätarbeit. B. Schneider Unionkassenfabrik Zürich Gold. Med. Bern 1914

Modellschreinerel G. Spaar & Sohn, Langenthal liefert

Modelle

für Guss jeder Art.

B B C



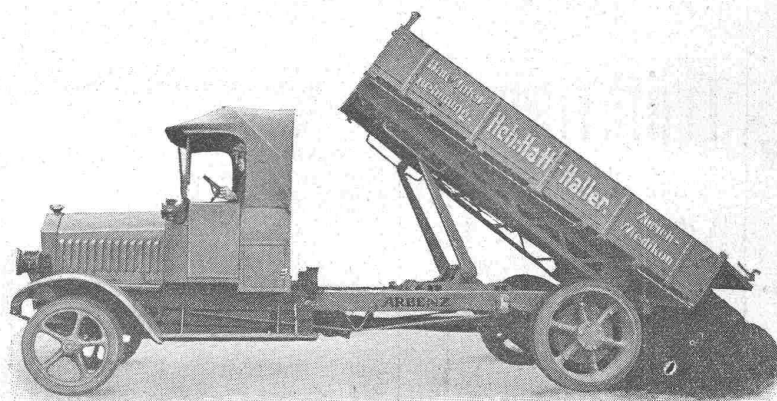
Bau u. vollständige
Ausrüstung elektr.
Zentralen

Zentrale Kandergrund:

2 Dreiph.-Generatoren à 2750—4000 kVA
3 Einph.-Generatoren à 2700—4000 kVA

A.G. BROWN, BOVERI & C^{IE} BADEN (SCHWEIZ)
Verkaufsbureaux: Baden, Basel, Bern, Lausanne

Motorlastwagen ARBENZ



Motorwagenfabrik ARBENZ A.G., Zürich.