

Objektyp: **Advertising**

Zeitschrift: **Schweizerische Bauzeitung**

Band (Jahr): **69/70 (1917)**

Heft 24

PDF erstellt am: **13.09.2024**

### **Nutzungsbedingungen**

Die ETH-Bibliothek ist Anbieterin der digitalisierten Zeitschriften. Sie besitzt keine Urheberrechte an den Inhalten der Zeitschriften. Die Rechte liegen in der Regel bei den Herausgebern. Die auf der Plattform e-periodica veröffentlichten Dokumente stehen für nicht-kommerzielle Zwecke in Lehre und Forschung sowie für die private Nutzung frei zur Verfügung. Einzelne Dateien oder Ausdrucke aus diesem Angebot können zusammen mit diesen Nutzungsbedingungen und den korrekten Herkunftsbezeichnungen weitergegeben werden. Das Veröffentlichen von Bildern in Print- und Online-Publikationen ist nur mit vorheriger Genehmigung der Rechteinhaber erlaubt. Die systematische Speicherung von Teilen des elektronischen Angebots auf anderen Servern bedarf ebenfalls des schriftlichen Einverständnisses der Rechteinhaber.

### **Haftungsausschluss**

Alle Angaben erfolgen ohne Gewähr für Vollständigkeit oder Richtigkeit. Es wird keine Haftung übernommen für Schäden durch die Verwendung von Informationen aus diesem Online-Angebot oder durch das Fehlen von Informationen. Dies gilt auch für Inhalte Dritter, die über dieses Angebot zugänglich sind.

# Schweizerische Bauzeitung

**Abonnementspreis:**

Schweiz 25 Fr. jährlich  
Ausland 30 Fr. jährlich

**Für Vereinsmitglieder:**

Schweiz 20 Fr. jährlich  
Ausland 24 Fr. jährlich  
sofern beim Herausgeber  
abonniert wird

**WOCHENSCHRIFT**

FÜR BAU-, VERKEHR- UND MASCHINENTECHNIK

GEGRÜNDET VON A. WALDNER, ING. HERAUSGEBER A. JEGHER, ING., ZÜRICH

Verlag des Herausgebers. — Kommissionsverlag: Rascher & Cie., Zürich und Leipzig

**ORGAN**

DES SCHWEIZ. ING.- & ARCHITEKTEN-VEREINS & DER GESELLSCHAFT EHEM. STUDIERENDER DER EIDG. TECHN. HOCHSCHULE.

**Insertionspreis:**

4-gespalt. Petitzeile oder deren Raum . 40 Cts.  
Haupttitelseite: 60 Cts.  
Alleinige Inseraten-Annahme: Rudolf Mosse, Annoncen-Expedition, Zürich, Basel und deren Filialen und Agenturen

PERSONEN- &amp; WAREN-

ELEKTRISCHE  
HYDRAULISCHE  
TRANSMISSIONS-

## AUFZÜGE

**SCHINDLER & C<sup>IE</sup>**

.. LUZERN ..

GEGRÜNDET 1874

**A. Welti-Furrer A.-G., Zürich**

Transporte aller Art.

## EISENKONSTRUKTIONEN

Brücken, Hochbauten, Masten, Gasbehälter, Réservoirs, Krane, eiserne Fenster etc.

**WARTMANN, VALLETTE & C<sup>IE</sup>, BRUGG**

## PERSONEN-& WAREN-AUFZÜGE

nach  
bewährtem  
System

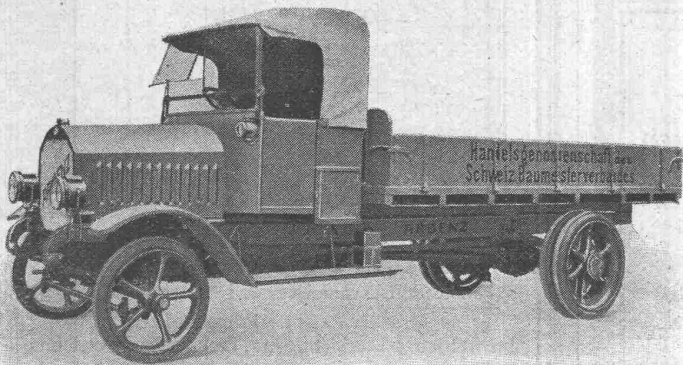
für jede Leistung und Betriebsart

Schweiz. Wagonsfabrik Schlieren A. G., Schlieren-Zürich

Telephon: Selnau 11.15  
Telegr.: Wagonsfabrik Schlieren

# ARBENZ

Motorlastwagen  
für das Baugewerbe. **===**



Motorwagenfabrik  
**ARBENZ A.-G.**  
Albisrieden-Zürich

Bei Bestellungen wolle man sich auf die „Schweizerische Bauzeitung“ beziehen.

## Preis ausschreiben

Die Kommission für Wirtshausreform der Schweiz. Gemeinnützigen Gesellschaft und der Schweizer. Verband gemeinnütziger Vereine für alkoholfreie Wirtschaften veranstalten unter schweizerischen Fachleuten einen Wettbewerb unter besonderer Berücksichtigung seines gemeinnützig. Charakters, anlehnend an die Grundsätze des Schweizerischen Ingenieurs- und Architekten-Vereins, behufs Gewinnung von Vorschlägen zur Einrichtung von

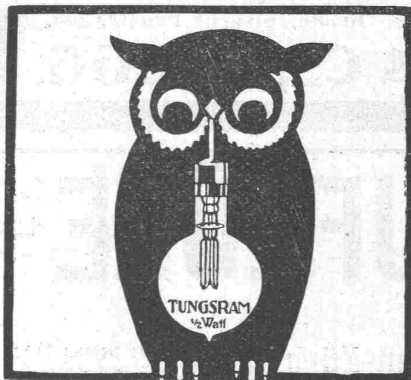
alkoholfreien Gemeindestuben  
und zur Erstellung von  
alkoholfreien Gemeindehäusern.

Für Preise steht eine Summe von 5000 Fr. zur Verfügung. Ausserdem können Projekte angekauft werden. Alles Weitere ist dem Programm zu entnehmen, welches in deutscher, französischer und italienischer Sprache bezogen werden kann. — Adresse: **Wettbewerb für alkoholfreie Gemeindestuben u. Gemeindehäuser, Hauptbureau Olivenbaum, Stadelhoferstrasse 10, Zürich 1.** — Eingabetermin: **1. Mai 1918.**

Zürich, den 1. Dezember 1917.

Für die ausschreibenden Vereine:

**Paul Keller**, Pfarrer in Zürich.  
**Frau S. Orelli**, Zürich.



## TUNGSRAM

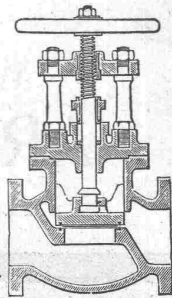
Glühlampen- und Elektrizitäts-Gesellschaft m. b. H.  
ZÜRICH, Brandschenkestrasse 41

## K. Schäffer

Lager und Verkaufsstelle von  
**Schäffer & Budenberg G.m.b.H., Zürich**  
Stampfenbachstr. 61



Maschinen-  
und Dampfkessel-  
**Armaturen**



## KRISTALLSPIEGEL

in feiner Ausführung, in jeder Schleifart und in jeder Façon mit vorzüglichem Belag aus eigener Belegerei liefern prompt, ebenso alle Arten unbelegte, geschliffene und ungeschliffene

## KRISTALLGLÄSER

sowie jede Art  
METALLVERGLASUNG, aus eigener Fabrik

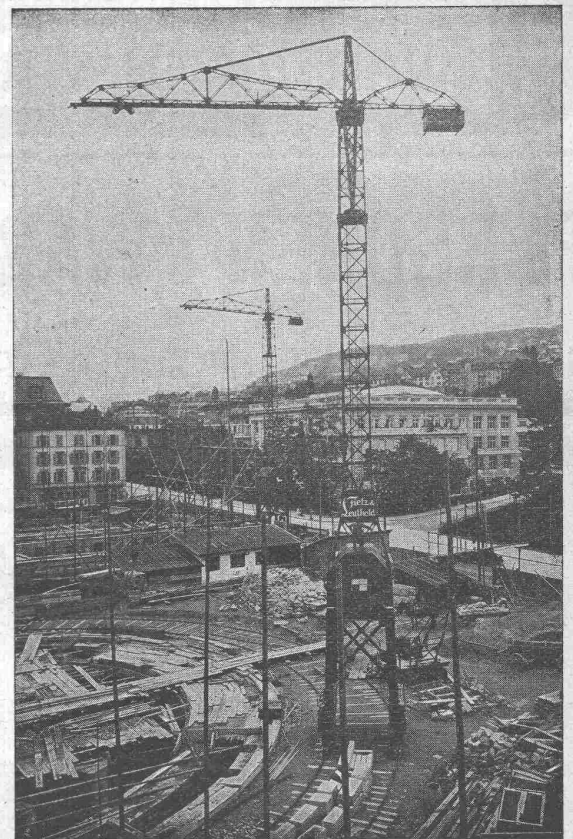
**RUPPERT, SINGER & CIE., ZÜRICH**  
SPIEGELFABRIK  
Telephon Seinau 717 - Kanzleistrasse 57

## Bruno Wehrli, phototechnische Anstalt

Kilchberg bei Zürich

Vergrößerung und Verkleinerung von Plänen, Landkarten  
Zeichnungen etc. auf jeden Masstab.

## Grüiring-Krane



## Fahrbare Turm-Dreh-Krane

Einmotoren-Krane neuesten Systems, bestens bewährt.

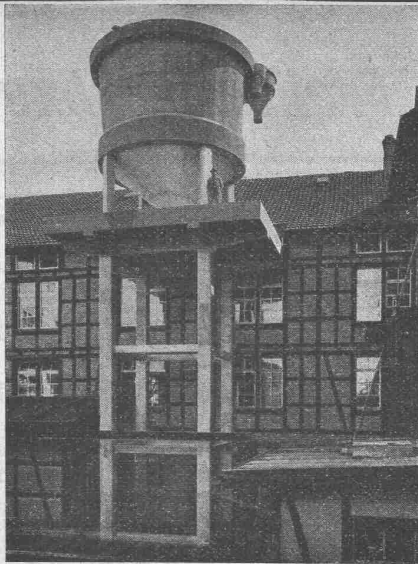
⊕ Patent. Prima Referenzen.

Im Betrieb zu besichtigen: Technische Hochschule Zürich.

**F. Grüiring-Dutoit, Söhne & C<sup>ie</sup>**

Konstruktionswerkstätte

Biel: Telephon 280 — Mett: Telephon 513



Papierstoff-Fänger der Karton- und Papierfabrik  
G. Laager, Bischofszell, 1917.

# E. Froté & C<sup>ie</sup>

Telephon **Zürich 7** Hottingerstrasse  
Hottingen 4410 52

## Industriebauten

in Beton und Eisenbeton  
Geschäftshäuser, Fabriken, Magazine

## Flüssigkeitsbehälter

Reservoirs, Stofffänger  
Behälter für Heisswasser, Säuren, Oele, Gase

## Klär- und Filteranlagen

zur Reinigung von Fäkal- und Fabrikabwassern

Projekte — Ausführungen

## KAEGI & EGLI

vorm. Ed. Schläpfer & C.  
Elektrische Unternehmungen  
**ZÜRICH 2**

Elektrische  
Kraft-Licht-Heizungs-  
Anlagen jeden Umfanges

Grosses Lager in  
Beleuchtungskörpern  
Elektromotoren  
Bügeleisen etc.etc.

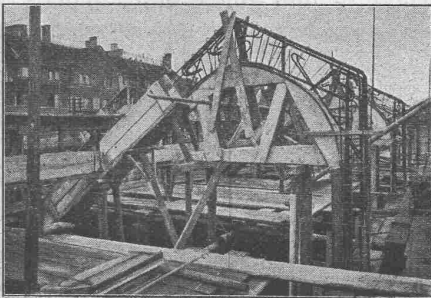
Elektromech. Werkstätte  
für Neuanfertigungen  
u. Reparaturen.

# Terner & Chopard, Ingenieurbureau, Zürich

Telephon:  
Hottingen 1915

Eisenbetonbau im Hoch- und Tiefbau

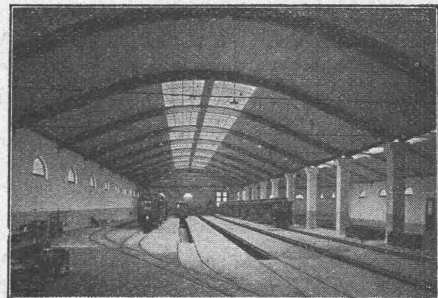
Telephon:  
Hottingen 1915



Fundationen  
Brückenbau  
Wasserbauten  
Reservoirs, Silos  
Massivdecken  
nach eigenen bewährten Systemen.  
Hoch- u. Industriebauten

Spezialität:

## Netzer-Konstruktionen

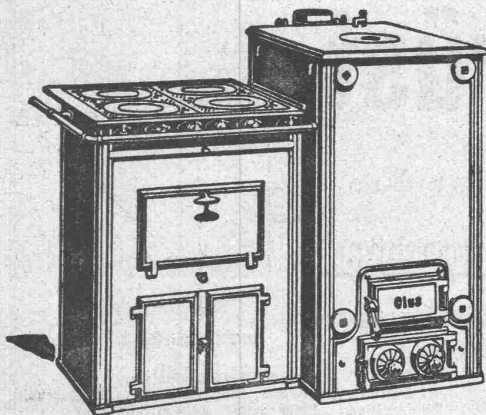


Aus der Referenzliste ausgeführter Bauten: Aufnahmsgebäude S. B. B. St. Gallen, Erweiterungsbauten an der Eidgen. Techn. Hochschule Zürich, Ueberfahrtsbrücke in Spiez und Reparaturwerkstätten Bönigen der Lötschbergbahn, Transitpostgebäude S. B. B. Basel, Lokomotiv-Remise S. B. B. Bern, Schulhaus-Neubau im Letten der Stadt Zürich, Tramdepôt auf dem Dreispitz der Basler Strassenbahnen, Glattribrücke Dübendorf u. a. m.



GESELLSCHAFT DER LUDW. VON ROLL'SCHEN EISENWERKE

FILIALE: EISENWERK CLUS KT. SOLOTHURN



Man verlange Broschüre Nr. 113 über  
Cluser Centralheizungsartikel.

## CLUSER HEIZKESSEL

für Warmwasser- und Niederdruck-Dampfheizung  
sowie für gewerbliche Anlagen.

Bewährtes System.

Einfache Bauart und Aufstellung.

Bequeme Reinigung während dem Betriebe.

Radiatoren, 55 verschiedene Modelle.

Rippenröhren und Rippenheizkörper, Wärmeplatten, Ventile,  
Formstücke, gusseiserne und schmiedeiserne Flanschen.

Zu beziehen durch die Installationsfirmen.

# Baumann, Koelliker & Co. Freileitungsbau

## Zürich 2

### Schwimmbagger

mit ca. 20 bis 50 m<sup>3</sup> Tagesleistung zu mieten oder zu kaufen gesucht. Offerten mit Angaben über Tagesleistung, Antriebsart, grösste Abmessungen, Baggertiefe, Miet- oder Kaufpreis unter Chiffre K. 6869 Q an die Publicitas A.-G., Basel.

### Schweizer. Werkmeister-Zeitung

Zürich 6, Hotzstrasse 30.

Ueber 4000 Mitglieder des Schweiz. Werkmeister-Verbandes in bevorzugten Stellungen sind Leser der „Werkmeister-Zeitung“ und stehen bei Neuanschaffungen etc. den Geschäftsinhabern in erster Linie zur Seite. Inserate haben daher sehr guten Erfolg. Auflage: 6500 Exemplare. — Probenummern gratis.

### ENTSANDUNGS - ANLAGEN

für Wasserkraftwerke  
projektiert nach eigenem, bewährten System

**J. BÜCHI**

Konsult. Ingenieur für Wasserkraft-Anlagen  
Freiestrasse 6, Zürich 7

Schweizerische Turngerätefabrik  
**Alder-Fierz & Gebr. Eisenhut**  
Küsnacht bei Zürich

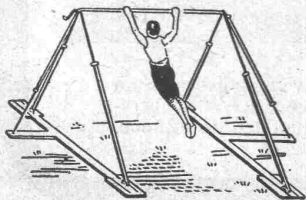
### Turngeräte aller Art

für Schulen, Vereine  
und Private

Übernahme kompletter  
Einrichtungen für Turn-  
hallen und -Plätze

**Telephon**

Man verlange Preis-  
Courant



### Expertisen

an Heizungs- u. Lüftungsanlagen

übernimmt

Ad. Sigrist-Schreiner, Heizungs-Ing., Basel  
Bruderholzstrasse 18 — Telephon 5975

### Schlagloth

weich-, mittel- und strngflüssig in je  
5 Körnungen, liefert zu Tagespreisen

**Protos A.-G., Altstetten-Zürich**  
Abteilung Giesserei

Ia. komprimierte und abgedrehte, blanke



**Vereinigte Drahtwerke A.-G., Biel**

Blank und präzils gezogene



jeder Art in Eisen und Stahl.

Kaltgewalzte Eisen- und Stahlbänder bis 300 mm Breite.  
Schlackenfreies Verpackungsbandeisen.

Grosser Ausstellungspreis Schweizer. Landesausstellung Bern 1914



Das Ideal aller Gerüste (ohne Stangen)

ist das

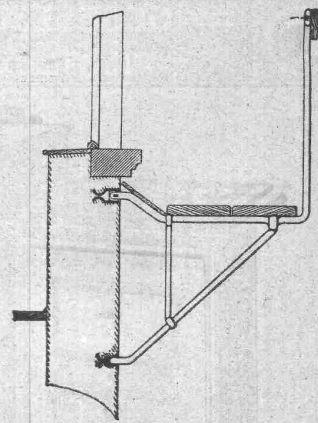
### Blitz-Gerüst

System E. Schärer.

Ungehindert freier Verkehr bei Gebäude-Renovationen  
Neu- und Umbauten.

Mietweise Abgabe von Trägern an Baumeister.

Mietweise Erstellung kompletter Gerüstungen  
durch die Konzessionäre:



Blitz-Träger No. 1. Ca. 1:33.

Schweizerische Landesausstellung 1914:  
1 goldene und 2 silberne Medallien.

Zürich 8: Fietz & Leuthold, Baugeschäft  
Zürich 2: Fr. Erlsmann, Ing., Baugeschäft, Bleicherweg 36  
Winterthur: M. Häring, Baugeschäft  
Andelfingen: E. Landolt-Frey, Baugeschäft  
Neuhausen: Joseph Albrecht, Baumeister

Bern: G. Rieser, Baugeschäft  
Genf: Ed. Cuénod, S. A., Entrepreneur  
Luzern: E. Berger, Baugeschäft  
Glarus: Rud. Stüssy-Aebly, Baugeschäft.  
Bubikon: A. Oetiker, Baumeister.

Herisau: Joh. Müller, Baumeister  
St. Gallen: Gschwend, Sigrist & Cie., Baugeschäft  
Rheinfelden: Fritz Schär, Baugeschäft  
Olten: Otto Ehrensperger, Baugeschäft

### Schweizerische Gerüst-Gesellschaft A.-G., Zürich 7

Weitere Lizenzen werden abgegeben. Steinwiesstrasse 86 — Telephon 2134 — Telegramm-Adresse: „Blitzgerüst“. Weitere Lizenzen werden abgegeben.