

Objektyp: **Advertising**

Zeitschrift: **Schweizerische Bauzeitung**

Band (Jahr): **69/70 (1917)**

Heft 26

PDF erstellt am: **29.06.2024**

Nutzungsbedingungen

Die ETH-Bibliothek ist Anbieterin der digitalisierten Zeitschriften. Sie besitzt keine Urheberrechte an den Inhalten der Zeitschriften. Die Rechte liegen in der Regel bei den Herausgebern. Die auf der Plattform e-periodica veröffentlichten Dokumente stehen für nicht-kommerzielle Zwecke in Lehre und Forschung sowie für die private Nutzung frei zur Verfügung. Einzelne Dateien oder Ausdrucke aus diesem Angebot können zusammen mit diesen Nutzungsbedingungen und den korrekten Herkunftsbezeichnungen weitergegeben werden. Das Veröffentlichen von Bildern in Print- und Online-Publikationen ist nur mit vorheriger Genehmigung der Rechteinhaber erlaubt. Die systematische Speicherung von Teilen des elektronischen Angebots auf anderen Servern bedarf ebenfalls des schriftlichen Einverständnisses der Rechteinhaber.

Haftungsausschluss

Alle Angaben erfolgen ohne Gewähr für Vollständigkeit oder Richtigkeit. Es wird keine Haftung übernommen für Schäden durch die Verwendung von Informationen aus diesem Online-Angebot oder durch das Fehlen von Informationen. Dies gilt auch für Inhalte Dritter, die über dieses Angebot zugänglich sind.

Schweizerische Bauzeitung

Abonnementspreis:

Schweiz 25 Fr. jährlich
Ausland 30 Fr. jährlich

Für Vereinnmitglieder:

Schweiz 20 Fr. jährlich
Ausland 24 Fr. jährlich
sofern beim Herausgeber
abonniert wird

WOCHENSCHRIFT

FÜR BAU-, VERKEHRS- UND MASCHINENTECHNIK

GEGRÜNDET VON A. WALDNER, ING. HERAUSGEBER A. JEGHER, ING., ZÜRICH
Verlag des Herausgebers. — Kommissionsverlag: Rascher & Cie., Zürich und Leipzig

ORGAN

DES SCHWEIZ. ING.- & ARCHITEKTEN-VEREINS & DER GESELLSCHAFT EHEM. STUDIERENDER DER EIDG. TECHN. HOCHSCHULE,

Insertionspreis:

4-gespalt. Petitzeile oder deren Raum . 40 Cts.
Haupttitelseite: 60 Cts.
Alleinige Inseraten-Annahme: Rudolf Mosse, Annoncen-Expedition, Zürich, Basel und deren Filialen und Agenturen

PERSONEN- & WAREN-AUFZÜGE

nach
bewährtem
System

für jede Leistung und Betriebsart

Schweiz. Wagonsfabrik Schlieren A. G., Schlieren-Zürich

Telephon: Selnu 11.15
Telegr.: Wagonsfabrik Schlieren

Unfallversicherung Winterthur

Einzel-Unfall-, Haftpflicht-, Reise-, Kollektiv-, Einbruch- und Kautions-Versicherungen.

Auskunft und Prospekte durch die Direktion der Gesellschaft in Winterthur
und die Generalagenturen, sowie die Vertreter an allen grösseren Orten.

A. Welti-Furrer A.-G., Zürich

Transporte aller Art.

Baumann, Koelliker & Co. Kontaktleitungen
Zürich 2 elektrische Bahnen



GEILINGER & CO
WINTERTHUR
EISENHOCHBAU
SCHMIEDEISERNE FENSTER
KLEIDER SCHRANKE in EISEN & ETERNIT

Baukontor Bern A. G.

Bureau: Hirschengraben 7
Hauptlager: Effingerstrasse
Telephone: 3271 und 1723

Einkaufs- u. Auskunftsstelle
für

Baumaterialien, Holz, Eisen en gros

BAUKONTOR BERN



Verkauf sämtlicher Baumaterialien

Spezialgeschäft für Baukeramik
Boden- und Wandplatten

Erstklassige Vertretungen

Verkehr nur mit dem Baugewerbe

Stadt Schaffhausen.

Bei der Bauverwaltung der Stadt Schaffhausen ist die Stelle eines

technischen Gehülfen des Stadt-Ingenieurs

neu zu besetzen. — Von den Bewerbern um die Stelle wird abgeschlossene technische Bildung und Erfahrung im städtischen Tiefbau verlangt; in Betracht kommen jüngere Ingenieure, Bautechniker und event. Geometer. — Nähere Auskunft erteilt der Stadtgenieur. — Jahresbesoldung 4100 bis 5700 Fr. Antritt baldmöglichst.

Anmeldungen mit Beilage von Zeugnissen, Lebenslauf und Referenzen bis **10. Januar 1918** an den Baureferenten der Stadt Schaffhausen erbeten.

Schaffhausen, den 21. Dezember 1917.

Städtische Bauverwaltung.

Metallguss jeder Art

in Bronze, Messing, Aluminium nach eingesandten Modellen od. Zeichnungen, liefert zu Tagespreisen

Protos A.-G., Altstetten-Zürich
Abteilung Giesserei

Expertisen

an Heizungs- u. Lüftungsanlagen

übernimmt

Ad. Sigrist-Schreiner, Heizungs-Ing., Basel
Bruderholzstrasse 18 — Telefon 5975

Humboldt-Schule

Vorbereitung für:

Universität und Techn. Hochschule

Direktion: Dr. E. Wendling, Zürich 6

Tel. 9762 Scheuchzerstr. 12

Konkurrenz-Ausschreibung

über Erstellung von

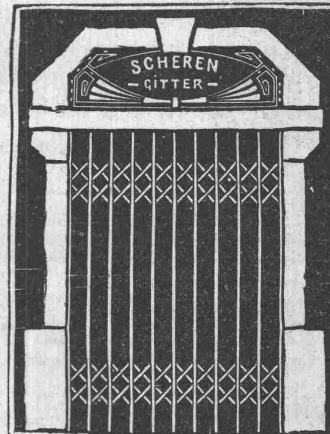
eisernen Oberlichtkonstruktionen

für das

Küchengebäude der Frauenklinik Zürich.

Eingabetermin **7. Januar 1918**. Näheres im kant. Amtsblatt. Zürich, den 27. Dezember 1917.

Für die kantonale Baudirektion,
Der Kantonsbaumeister: **H. Fietz**.



E. Rüegg

Zürich 1

Friedhofgasse-Hohepromenade
Telephon 12297

Mech. Schlosserei
Eisenkonstruktionen

Scherengitter, Storen
etc. in solider Ausführung
Kochherd-Fabrikation

Reparaturen
Autogene Schweissanlage

Biebrich am Rhein.

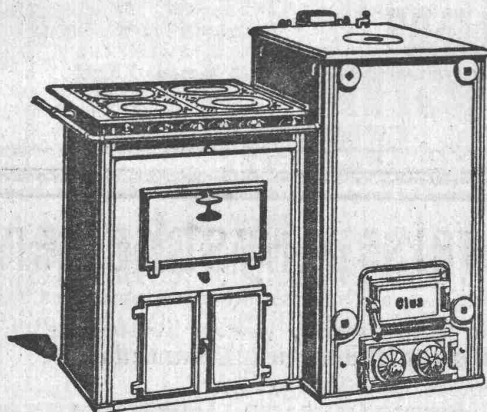
Wir haben unseren Betrieb in allen Abteilungen aufrecht erhalten und sind daher auch während des Krieges für Lieferungen und Bau-Ausführungen leistungsfähig

THONWERK BIEBRICH Aktiengesellschaft
Chamottefabrik

Hochfeuerfeste u. säurebeständige Produkte
Bau kompletter Ofenanlagen



GESELLSCHAFT DER LUDW. VON ROLL'SCHEN EISENWERKE
· FILIALE: **EISENWERK CLUS** KT. SOLOTHURN ·



Man verlange Broschüre Nr. 113 über
Cluser Centralheizungsartikel.

CLUSER HEIZKESSEL

für Warmwasser- und Niederdruck-Dampfheizung
sowie für gewerbliche Anlagen.

Bewährtes System.

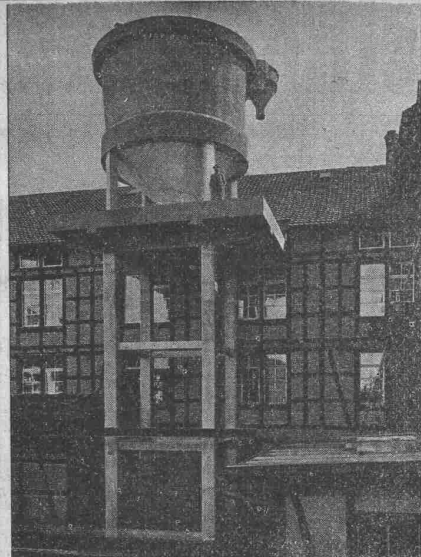
Einfache Bauart und Aufstellung.

Bequeme Reinigung während dem Betriebe.

Radiatoren, 55 verschiedene Modelle.

Rippenröhren und Rippenheizkörper, Wärmeplatten, Ventile,
Formstücke, gusseiserne und schmiedeiserne Flanschen.

Zu beziehen durch die Installationsfirmen.



Papierstoff-Fänger der Karton- und Papierfabrik G. Laager, Bischofszell, 1917.

E. Froté & C^{ie}

Telephon **Zürich 7** Hottingerstrasse 52
 Hottingen 4410

Industriebauten

in Beton und Eisenbeton
 Geschäftshäuser, Fabriken, Magazine

Flüssigkeitsbehälter

Reservoirs, Stofffänger
 Behälter für Heisswasser, Säuren, Oele, Gase

Klär- und Filteranlagen

zur Reinigung von Fäkal- und Fabrikabwassern

Projekte — Ausführungen

**Gelegenheits-Elektro-
 Motoren u. Maschinen**
 liefert mit Garantie

Elektro-Mechan.
 Reparaturwerkstätte Zürich
 Hardturmstr. 121, Zürich 5.
 „Orion“.

Patentverwertung

Der Inhaber des schweizerischen Patentes Nr. 67201 vom 27. Dezember 1913 auf:

Verfahren zur Herstellung v. Zement-Asbestziegeln und dergleichen

wünscht das Patent zu verkaufen, in Lizenz zu geben oder anderweitige Vereinbarungen für die Fabrikation in der Schweiz einzugehen.

Anfragen befördert **H. Kirchofer**, vormals Bourry-Séquin & Co., Ingenieur- und Patentanwaltsbureau in **Zürich 1**, Löwenstr. 51.

Patentverwertung

Der Inhaber der schweizerischen Patente Nr. 69370 vom 27. Febr. 1914 auf:

Maschine zum Schneiden von Radzähnen
 und Nr. 69803 vom 27. Februar 1914 auf:

Verfahren und Vorrichtung z. Nachbearbeiten der Zähne von Getrieberädern

wünscht die Patente zu verkaufen, in Lizenz zu geben oder anderweitige Vereinbarungen für die Fabrikation in der Schweiz einzugehen.

Anfragen befördert **H. Kirchofer**, vormals Bourry-Séquin & Co., Ingenieur- und Patentanwaltsbureau in **Zürich 1**, Löwenstr. 51.

Eisenmöbelfabrik Biglen

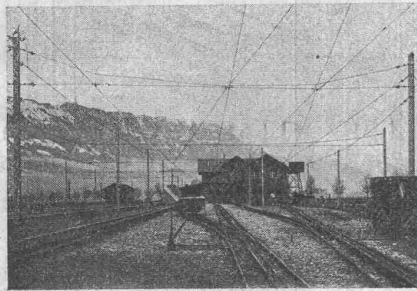
Bigler, Spichiger & Cie.

Spezialfabrikation von **Oberleitungs- u. Ausrüstungsmaterial elektrischer Bahnen**

Leitung: Ing. Morgenthaler — Technisches Bureau: Bern, Bahnhofplatz Nr. 1

Briefadresse:
 Bigler, Spichiger & Cie.
 Bern

Mechan. Werkstätten
 Mechan. Schlosserei
 Gesenkschmiede
 Hammerschmiede
 Stanzerei, Presserei



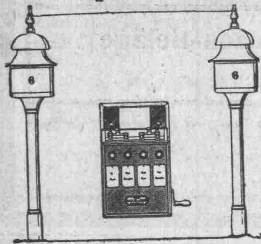
Telephon Nr. 2620
 Telegramme:
 Elektrobigen Bern

Mechan. Schreinerei
 Malerei: Spritz-,
 Tauch- und Emaillier-
 Verfahren
 Autog. Schweisserei
 Fabrikation von
 Massenartikeln

Hasler A.-G., Bern

vorm. Telegraphen-Werkstätte von G. Hasler — Gegründet 1852

Telephon- und Telegraphen-Apparate



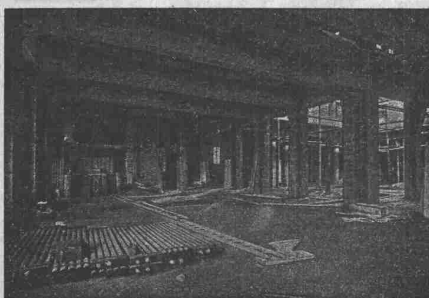
Spezielle
 Telephone für Starkstromanlagen
**Elektrische Block- u.
 Signal-Apparate für
 Eisenbahnen**

Grand Prix
 Schweiz. Landesausstellung, Bern 1914

Zu kaufen gesucht für Schweizer Bedarf

Div. Baulokomotiven

ca. 1000 m **Schienen**, 23 bis 25 kg 1 m;
 2 **Linkswelchen** für Normalspur; 2000 m
Rollbahngleise, Schienengewicht 12 bis 18 kg
 1 m. Offerten unter Chiffre Z. G. 5557 an die
Annoncen-Exped. Rudolf Mosse, Zürich.



Neue Holzbauweisen „Syst. Hetzer“

Gebogene Dachbinder-Systeme und andere Trag-Konstruktionen aller Art.

**Statisch einwandfreie Konstruktion, rasche Herstellung
 und Montierung, Billigkeit, Einfachheit, Dauerhaftigkeit**

Patentinhaber für die Schweiz:

Schweizerische Aktiengesellschaft für Hetzer'sche Holzbauweisen in Zürich

Stampfenbachstrasse 15/IV — Telephon: Hottingen 1915


Bis heute in der Schweiz **über 140.000 m²** überdeckter Grundfläche ausgeführt.

Centralheizungen J. Rukstuhl, Basel



John B. Metzler
ZÜRICH
SPEZIALITÄT:
Revolver-Drehbänke
Parallel-Drehbänke
Abstechmaschinen

W. KOCH & Co ZÜRICH
EISENBAU



SCHMIEDEISERNE FENSTER



1 WATT- & 1/2 WATT-
DRAHTLAMPEN
Erstklassiges
Schweizer Fabrikat
Gezogener Leuchtdraht
nach eigenem Verfahren
hergestellt
Goldene
Medaille
S.L.A.B.
1 9 1 4
LICHT A.-G.
ZUG
Fabrik in Goldau

KRISTALLSPIEGEL
in feiner Ausführung, in jeder Schleifart und in jeder Façon mit vorzüglichem Belag aus eigener Belegerei liefern prompt, ebenso alle Arten unbelegte, geschliffene und ungeschliffene
KRISTALLGLÄSER
sowie jede Art
METALLVERGLASUNG, aus eigener Fabrik
RUPPERT, SINGER & CIE., ZÜRICH
SPIEGELFABRIK
Telephon Selnau 717 - Kanzleistrasse 57

Diplolith- und
Cementsteinfabrik Dietikon E.G.



Eisenarmierte
Schlacken-Diele
Linoleum, Asphalt
Plättli etc. auf Holzgebälk
Kuoni & Co., Baugeschäft
Chur.

K. Schäffer
Lager und Verkaufsstelle
von
Schäffer & Budenberg
G. m. b. H.
Zürich, Stampfenbachstr. 61




Manometer
Thermometer
Hähne
Ventile
Schieber
Injektoren
Wasserstände
Pumpen
Kessel

A. Werner-Graf keramisch-techn. Geschäft
Winterthur
Boden- und Wandplatten-Beläge
für jegliche Zwecke
Säurefeste Platten-Beläge
für Fabrikräume

Schluss für die Inserate je Dienstags, abends.

LANDIS & GYR A.-G.
ZUG
ELEKTRIZITÄTSZÄHLER
TARIFAPPARATE FERRARIS-WATTMETER
ZEIT- & SPERRSCHALTER STROMBEGRENZER EICHLAGEN

Bei Bestellungen wolle man sich auf die „Schweizerische Bauzeitung“ beziehen.