

Objektyp: **Advertising**

Zeitschrift: **Schweizerische Bauzeitung**

Band (Jahr): **69/70 (1917)**

Heft 6

PDF erstellt am: **08.08.2024**

### **Nutzungsbedingungen**

Die ETH-Bibliothek ist Anbieterin der digitalisierten Zeitschriften. Sie besitzt keine Urheberrechte an den Inhalten der Zeitschriften. Die Rechte liegen in der Regel bei den Herausgebern.

Die auf der Plattform e-periodica veröffentlichten Dokumente stehen für nicht-kommerzielle Zwecke in Lehre und Forschung sowie für die private Nutzung frei zur Verfügung. Einzelne Dateien oder Ausdrucke aus diesem Angebot können zusammen mit diesen Nutzungsbedingungen und den korrekten Herkunftsbezeichnungen weitergegeben werden.

Das Veröffentlichen von Bildern in Print- und Online-Publikationen ist nur mit vorheriger Genehmigung der Rechteinhaber erlaubt. Die systematische Speicherung von Teilen des elektronischen Angebots auf anderen Servern bedarf ebenfalls des schriftlichen Einverständnisses der Rechteinhaber.

### **Haftungsausschluss**

Alle Angaben erfolgen ohne Gewähr für Vollständigkeit oder Richtigkeit. Es wird keine Haftung übernommen für Schäden durch die Verwendung von Informationen aus diesem Online-Angebot oder durch das Fehlen von Informationen. Dies gilt auch für Inhalte Dritter, die über dieses Angebot zugänglich sind.

Ein Dienst der *ETH-Bibliothek*  
ETH Zürich, Rämistrasse 101, 8092 Zürich, Schweiz, [www.library.ethz.ch](http://www.library.ethz.ch)

<http://www.e-periodica.ch>

# Schweizerische Bauzeitung

**Abonnementspreis:**

 Schweiz 25 Fr. jährlich  
 Ausland 30 Fr. jährlich

**Für Vereinsmitglieder:**

 Schweiz 20 Fr. jährlich  
 Ausland 24 Fr. jährlich  
 sofern beim Herausgeber  
 :: abonniert wird ::

**WOCHENSCHRIFT**
**FÜR BAU-, VERKEHRS- UND MASCHINENTECHNIK**

 GEGRÜNDET VON A. WALDNER, ING. HERAUSGEBER A. JEGHER, ING., ZÜRICH  
 Verlag des Herausgebers. — Kommissionsverlag: Rascher & Cie., Zürich und Leipzig

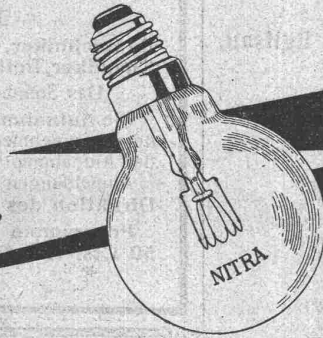
**ORGAN**
**Insertionspreis:**

 4-gespalt. Petitzeile oder  
 deren Raum . . . 40 Cts.  
 Haupttitelseite: 60 Cts.  
 Alleinige Inseraten-An-  
 nahme: Rudolf Mosse,  
 Annoncen-Expedition,  
 Zürich, Basel und deren  
 Filialen und Agenturen

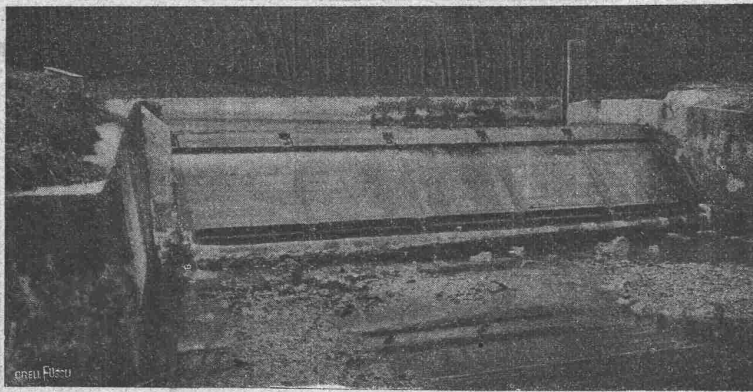
DES SCHWEIZ. ING.- &amp; ARCHITEKTEN-VEREINS &amp; DER GESELLSCHAFT EHEM. STUDIERENDER DER EIDG. TECHN. HOCHSCHULE.

# AEG

## NITRALAMPE


**40-2000 Watt**

# Eisenkonstruktionen

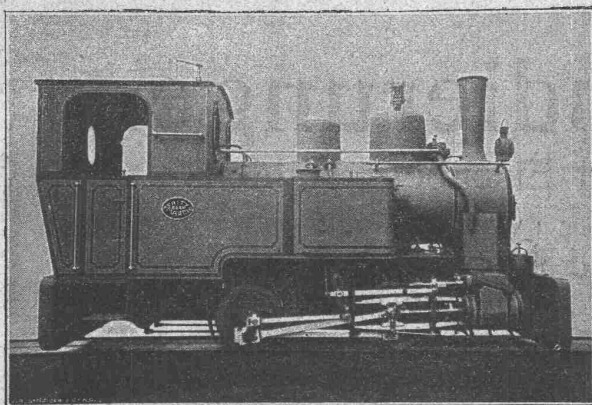
**Konstruktionswerkstätte  
 Nidau (Bern) C. Wolf & Cie.**


## Hydraul. Dachwehr

 zwangsweise und selbsttätig  
 beweglich, ohne Bedienstet geeignet  
 für beliebige Stauhöhen und Flussbreiten,  
 auch bei Geschiebeführung.

**Selbsttätige Abfluss - Regulierung.**
**Ing.-Büro Huber & Lutz**

Zürich, Schaffhauserstr. 26



## Rollbahngeleise

Mulden- und Kastenkipper

## Lokomotiven

Membran- und Zentrifugalpumpen

Löffel-, Eimer- u. Greifbagger

Verkauf und Vermietung

# Fritz Marti Aktien-Gesellschaft Bern

## Kraftwerk Eglisau

Die unterzeichnete Baukommission eröffnet freie Konkurrenz über die Ausführung der

# Uferbauten in Eglisau

Die Pläne, sowie die allgemeinen und besonderen Bedingungen können beim bauleitenden Ingenieur des Kraftwerkes Eglisau (Adresse: Zweidlen-Station) eingesehen werden, wo auch das zur Einreichung der Offerte erforderliche Angebotsformular und die speziellen Bestimmungen für die Ausführung, gegen Hinterlage von 10 Fr. bezogen werden können. Den Offerenten, die den Zuschlag nicht erhalten, wird das Depositum zurückvergütet.

Die Angebote mit der Aufschrift „Eingabe auf Uferbauten Eglisau“ sind schriftlich und verschlossen bis **Dienstag, den 20. Februar 1917, mittags 12 Uhr**, an das Sekretariat der Baukommission, Zürich, Obmannamt, einzureichen.

Zürich, den 5. Februar 1917.

Namens der Baukommission für das Kraftwerk Eglisau,

Der Vizepräsident:  
Dr. A. Ammann.

Der Sekretär:  
Dr. E. Fehr.



**Rud. Maag & Cie**  
Elektrische Licht- & Kraft-Anlagen.  
Gessnerallee 28  
Zürich 1

Vertreter  
der  
A.-G. Brown.  
Boveri & Cie.  
Baden.  
Motoranlagen in  
Zürich.

nr. 3540

## Solothurn-Niederbipp-Bahn

Es wird die **Lieferung von 800 Stück Marchsteinen** in Kalkstein oder Granit, 15/15/70 cm, geliefert franko Stationen Niederbipp oder Wangen an der Aare, zur Konkurrenz ausgeschrieben.

Offerten sind bis **20. Februar 1917** an das **Baubureau in Solothurn** einzureichen.

Solothurn, den 5. Februar 1917.

Für die Solothurn-Niederbipp-Bahn:  
W. Luder.

## Technikum des Kantons Zürich i. Winterthur

**Fachschule** für

Bautechniker, Maschinentechniker, Elektrotechniker, Chemiker, Tiefbautechniker, Eisenbahnbeamte u. Handel.

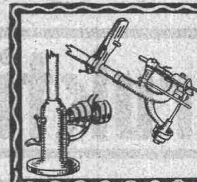
Das Sommer-Semester beginnt am 18. April 1917.

Die **Aufnahmeprüfung** findet am **16. April** statt. Die Zahl der Aufzunehmenden richtet sich unabhängig von dem Resultat der Aufnahmeprüfung nach der Zahl der freien Plätze.

Anmeldungen sind bis **spätestens** den 28. Februar an die **Direktion des Technikums** zu richten.

Programme können gegen vorherige Einsendung von 50 Cts. von der Direktionskanzlei bezogen werden.

Die Direktion des Technikums.

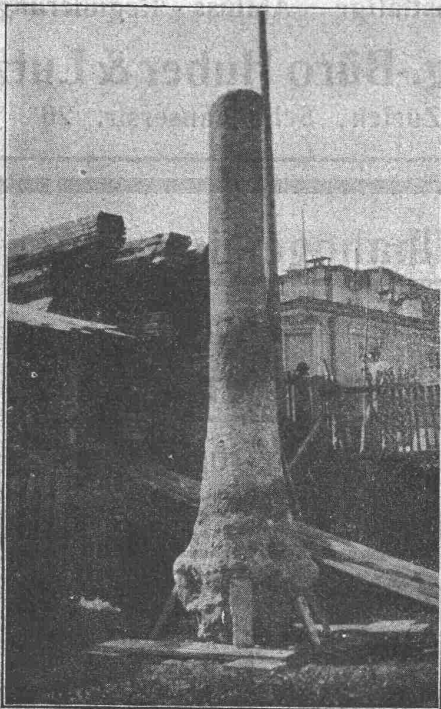


**H.O. SCHMID ZÜRICH 8**  
**Autogene Schweisswerkstätte**  
für Massenartikel & Maschinenbestandteile jeder Art.  
Telefon 194 Mühlebachstr. 123/25

# ED. ZÜBLIN & CIE. A. G.

Zürich und Basel

Ingenieurbureau u. Unternehmung  
für Beton- und Eisenbetonbau  
Bau-Unternehmung



## Fundierungen

mit Eisenbetonpfählen  
(System Züblin)

und Pressbetonpfählen  
(System Wilhelmi)

Nebenstehend: Ausgegrabener Press-Betonpfahl bei einer Fundation in St. Moritz.



**AKTIENGESELLSCHAFT  
STEHLE & GUTKNECHT**  
Sulzer-Zentralheizungen  
**BASEL**  
Prima Referenzen

**PATENT-ANWÄLTE**  
**E. BLUM & C<sup>e</sup>** DIPL. INGENIEURE  
GEGRÜNDET 1878 • ZÜRICH • BAHNHOFSTR. 74

**KAEGI & EGLI**  
vorm. Ed. Schläpfer & C<sup>e</sup>  
Elektrische Unternehmungen  
**ZÜRICH 2**

Elektrische  
Kraft-Licht-Heizungs-  
Anlagen jeden Umfanges

Grosses Lager in  
Beleuchtungskörpern  
Elektromotoren  
Bügeleisen etc. etc.

Elektromech. Werkstätte  
für Neuanfertigungen  
u. Reparaturen.

**G. Meidinger & Co., Basel**  
Spezialfabrik für Elektromotoren, elektrische  
Betriebe, Ventilatoren u. Entstaubungs-Anlagen

Zentrifugal-Ventilatoren für alle Bedürfnisse der Industrie, geräuschlos  
laufend, mit garantiert geringstem Kraftverbrauch  
Luftfilter, Lüftungs- und Entstaubungs-Anlagen  
Trocknungs-, Entnebelungs- u. Spänetransportanlagen



Hochdruck-  
Ventilatoren  
für  
Schmiedefeuern, Cupolöfen  
Schmelzöfen, Orgelgebläse



Elektromotoren

Schmiedeeiserne  
Gerade-  
Gewundene-  
Wendel-  
**TREPPEN**  
Patente

Eisen- u. Blech-  
Konstruktionen

Biege-Arbeiten  
für Grob- und  
Feinbleche

Kalt- u. Warm-  
Pressartikel

Gebr. Demuth, Baden



**Glasdächer u. Dachoberlichter**  
in kittlosen Systemen  
Einfache u. doppelte Verglasung  
Schweizer. u. ausländische Patente  
Sämtliche Spenglerarbeiten für  
Fabrikbauten



**Glasdachwerke  
Simon Kulli, Olten**  
Mechanische Bauspenglerei  
Schweizer Firma — Gegründet 1854  
Auf Wunsch Ingenieurbesuch.

**PATENTE**  
SMARVEN • MUSTERSCHNITT • erwiki  
**Hans Stichelberger**  
Ingenieur  
**BASEL**

**G. Rüttimann, Elektr. Unternehmungen, Zürich 3**

Erstes Spezialgeschäft für

**Freileitungen**

# FRITZ BERNER

**:: Aparte Stoffe ::**  
**Beratung für Innenbau**  
**Entwürfe :: Expertisen**

**ZÜRICH 7, KASINOPLATZ**

**A.-G. „UNION“ in Biel, Fabrik in Mett**  
 Erste schweiz. Fabrik für elektr. geschweisste Ketten. Pat. 27199

## Ketten aller Art



für Industrielle und landwirtschaftliche Zwecke.  
 Grösste Leistungsfähigkeit. Ketten von höchster Tragkraft.

NB. Handelsketten nur durch Eisenhandlungen zu beziehen.

### Automat-Buchhaltung

**Vertikal Registratur**  
 für Korrespondenzen  
 Akten jeder Art

**Fabrik-Buchhaltung**  
 Lohnwesen  
 Material-Kalkulation  
 Kontrollen

**Ständige Inventur**

**Durchschrift-Systeme**  
 für Bestellungen  
 Fakturen  
 Offerten

**Betriebs-Kontrolle**

**Jederzeitige Bilanz**

Über alle diese Neuerungen orientieren  
 die kostenlosen Vorschläge von  
**Rüegg-Naegeli & Cie Zürich**  
 Abt. Vertikal

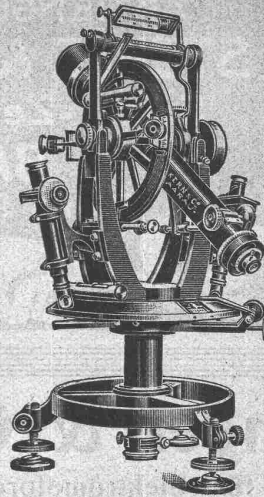
## ED. AERNI-LEUCH, Bern

**Lichtpaus- u. Plandruckanstalt**  
**Heliographie :: Plandruck**  
**Zinkdruck**

ein- u. mehrfarbig, nach Pausen od. direkt vom Original.  
**Lichtpausapparate eigener bewährter Konstruktion**

Vollständig neue, leistungsfähige Einrichtung.

Grosses Lager in Paus- u. Zeichnungspapieren.  
 Billige Preise :: Gewissenhafte Bedienung.



# Kern Aarau

Gegründet 1819

Telegramme: Kern Aarau  
 Telefon 1.12

24 Medaillen und Diplome

**Grand Prix:**  
 Paris 1889 — Mailand 1906

**2 Grands Prix:**  
 Turin 1911

Schweizerische Landesausstellung  
 Bern 1914:

Ausser Wettbewerb  
 Mitglied des Preisgerichts

**Einachser-Triangulations-Theodolite**  
**Einfache und Repetitions-Theodolite**  
**Bautheodolite, Nivellier-Instrumente**  
**:: Messtische und Kippregeln ::**

la Schweizer

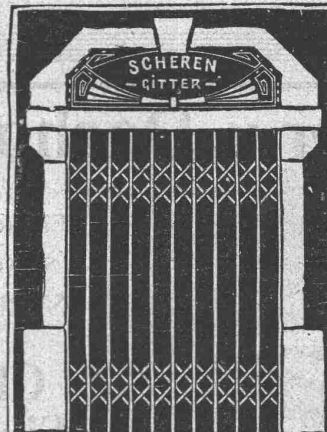
## Präzisions-Reisszeuge

Kataloge gratis und franko



**:: Mathem.-mechan. Institut ::**  
**Kern & Cie. A.-G., Aarau**

Gesetzlich geschützte  
 Fabrikmarken



## E. Rüegg

Zürich 1

Friedhofgasse-Hohe Promenade  
 Telefon 12297

**Mech. Schlosserei**  
**Eisenkonstruktionen**

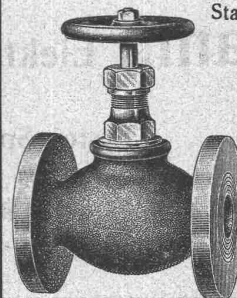
Scherengitter, Storren  
 etc. in solider Ausführung

**Rochherd-Fabrikation**

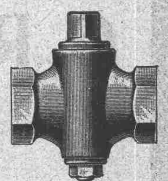
Reparaturen  
 Autogene Schweissanlage

## K. Schäffer

Lager- und Verkaufsstelle von  
 Schäffer & Budenberg G. m. b. H., Zürich  
 Stampfenbachstr. 61



**Ventile**  
**Manometer**  
**Hähne**  
**Wasserstände**  
**Injektoren**  
**Kondenswasserableiter**



# Centralheizungen J. Rukstuhl, Basel

## Thonwerk Biebrich A.-G.

Chamottefabrik  
Biebrich am Rhein.

Hochfeuerfeste u. säurebeständige Produkte.

Normal- und Façonsteine aller Art, Chamottemörtel, Retorten, Muffeln etc., Bau kompletter Ofenanlagen.  
Beste Referenzen und Zeugnisse aus der Schweiz.



Zeichentische, Parallelführung  
Marke „Siesto“.

## Sandstrahl-Gebläse

⊕ Patent Nr. 73612. D. R. P. a.

Kompressoren  
Komplette Anlagen

baut und liefert für alle Verhältnisse

## Carl Weller & Co.

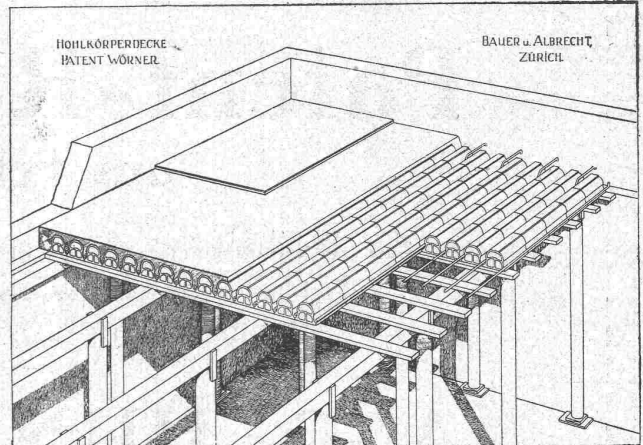
Zürich 8

## Bauer & Albrecht, Zürich

Ingenieurbureau — Kaspar Escherhaus 19 — Telephon 8250

Vorzüglichste Eisenbeton-Hohlkörperdecke „Pat. Wörner“

grösste stat. Sicherheit, absolute Feuersicherheit, isolierend, schalldämpfend, rissfrei. Für jede Spannweite und Belastung.



⊕ 55494. D. R. P. 240007. Silb. Med. S. L. A. B. 1914.

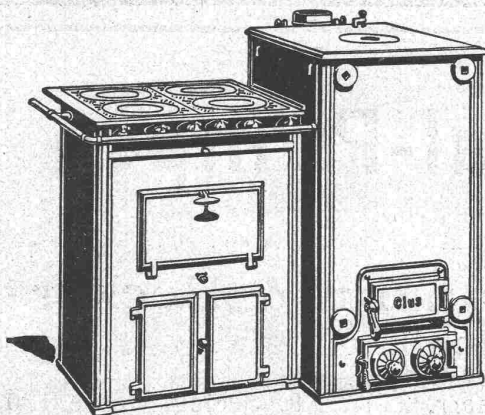
Viel. ausgef. in Bauten aller Art, wie: Schul-, Krankenhäuser, Kasernen, Fabriken, Geschäfts-, Wohnhäuser, Villen, Käsereien, Stallungen, Ausk., Referenz., Projekt prompt und kostenfrei durch die allein. Patentinh. **Bauer & Albrecht.**



**PAUL APPEL**  
Zürich, Limmatstrasse 55  
Bern, Länggass-Str. 26

GESELLSCHAFT DER LUDW. VON ROLL'SCHEN EISENWERKE

FILIALE: EISENWERK CLUS KT. SOLOTHURN



Man verlange Broschüre Nr. 113 über  
Cluser Centralheizungsartikel.

## CLUSER HEIZKESSEL

für Warmwasser- und Niederdruck-Dampfheizung  
sowie für gewerbliche Anlagen.

Bewährtes System.

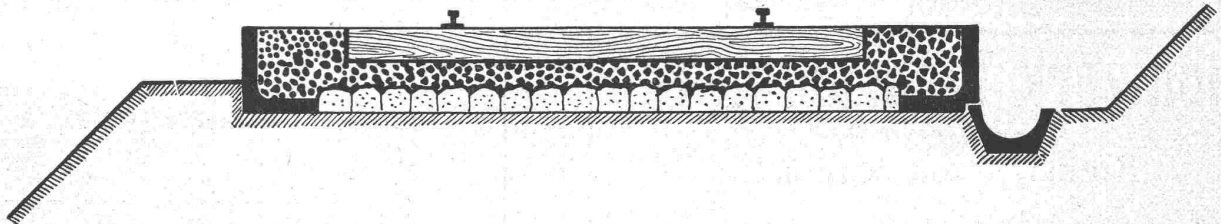
Einfache Bauart und Aufstellung.

Bequeme Reinigung während dem Betriebe.

Radiatoren, 55 verschiedene Modelle.

Rippenröhren und Rippenheizkörper, Wärmeplatten, Ventile,  
Formstücke, gusseiserne und schmiedeiserne Flanschen.

Zu beziehen durch die Installationsfirmen.



## Patent-Randwinkel aus Ferro-Beton

zur Festhaltung des Schotterbettes und angebautem  
Entwässerungskanal  
Grosse Raumersparnis, kein Entweichen des Schotters möglich.

**A.-G. HUNZIKER & C<sup>IE</sup>**  
Zürich-Brugg-Olten-Brig

## Spiegelfabrik

Spezialität: Facetten- und  
Zierschliffspiegel in jeder  
Form und Grösse.



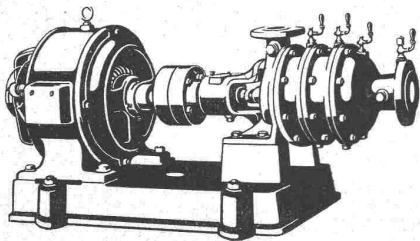
## Glaschleiferei

für Facettenglas, Glas-  
platten für Möbel, Verkauf-  
tische u. Schaufenster.

**Gebr. Giesbrecht, Bern.**

Selbsttätige Wasserversorgung durch

## Kleinod-Zentrifugal-Pumpen



für Gemeinden, Fabriken, Geschäftsräume  
Wohn- und Gasthäuser, Gutshöfe etc. etc.

**Klein, Schanzlin & Becker**

Gegründet 1871 Frankenthal-Pfalz Personal 3000

Vertreter: Ing. Fr. Waldherr, Zürich 8, Seefeldstrasse 120  
Telephon 9101